

ASUMISMUOTO

ASOKOTI

Kilterinkaari 6 A

Myyrmäki
01600 Vantaa



62 ASUMISOIKEUSASUNTOA



SAVUTON KOHDE



LEMMIKIT SALLITTU



asuntosäätiö



Havainnekuva suunnitelmasta

Sisällys

Myyrmäen alue	3
Kohde-esittely	4
Asuminen asokodissa	6-7
Sijainti ja lähipalvelut	8
Asemapiirros	9
Julkisivu	10-11
Huoneistoluettelo	12-13
Kerroslohjat	14-26
Asuntojen pohjapiirrokset	28-49
Rakennustapaselostus	52-53
Lisäpalvelut ja asiakasedut	54

RAKENNUTTAJA

Asuntosäätiön Rakennuttaja Oy

SUUNNITTELU

Arkkitehtipalvelu Oy

RAKENTAJA

Fira Rakennus Oy

MYynti

Asuntosäätiön Asumisoikeus Oy

Laura Jaakkola, puh. 020 161 2236

laura.jaakkola@asuntosaatio.fi

Karita Koppinen, puh. 020 161 2446

karita.koppinen@asuntosaatio.fi

Esitteen tiedot perustuvat 8.3.2024 suunnittelutilanteeseen.
Kaikki oikeudet muutoksiin pidätetään.



Uudistuva värikäs Myyrmäki

Myyrmäki on Vantaan väkirikkain alue. Uudistuvaa kaupunginosaa värittää omaleimainen Myyr York -tunnelma ja upea katutaide.

Myyrmäki on useamman kuin joka viidennen vantaalaisen koti. Alueen suosio ulottuu peräti kivikaudelle saakka, sillä varhaisimmat asuinpaikat on löydetty jopa 7000 vuoden takaa. Nyt Vantaan tunnetuimpiin kuuluva kaupunkikeskus elää vahvaa uudistumisen aikaa. Kävelykeskusta asemaympäristöineen saa uuden muodon ja hyvien liikenneyhteyksien viereen rakennetaan uusia koteja tuhansille asukkaille.

Myyrmäessä elät keskellä omaleimaista Myyr York -tunnelmaa. Kaupunkikeskustan urbaaneissa kortteleissa säväyttää värikäs, ammattimainen katutaidekulttuuri, ja monipuolisissa palveluissa on mukana aimo annos kansainvälisyyttä. Poikkeuksellisen vireää asukastoiminta huipentuu vuosittain upeaan kaupunkifestariin.

Energisen ja luovan kaupunkimiljöön vastapainoksi Myyrmäen tuntumasta löytyy myös yhteys luontoon. Viheralueet, suojeltu puroluonto, polut ja hiihtoladut kutsuvat ulkoilemaan ja urheilupuistosta löytyvät puitteet lajin kuin lajin harrastamiseen.

Sen tuntee, kun on tullut kotiin!

Kilterinkaari 6 A

Asuntosäätiön uudiskohde on kasvavan Myyrmäen uusi, näkyvä maamerkki. Keskeiselle paikalle nouseva 13-kerroksinen asumisoikeuskohde tarjoaa 62 toimivaa asumisoikeuskotia loistavien yhteyksien ja palveluiden äärellä.

Modernia arkkitehtuuria edustavan rakennuksen alaosa on vaaleaa tiililaattaa ja yläosassa on lämminsävyinen tiiliverhoilu. Lähes kaikissa kodeissa on lasitetut parvekkeet ja muutamassa toisen kerroksen asunnossa oma pieni piha.

Kotien yleisilme on vaalea ja lämmin. Ylimpien kerrosten huoneistoissa suuret ikkunat antavat valon kulkea vapaasti huoneissa. Kaikkien kotien kylpyhuoneesta löytyy varaus pesutornille sekä keittiöstä keraaminen liesi ja astianpesukone. Suuremmissa perheasunnoissa kokkaajaa ilahduttavat erilliset, täyskorkeat jää- ja pakastinkaapit.

Rakennuksen ensimmäiseen kerrokseen sijoittuu asukkaiden yhteinen kerhotila sekä mahdollisia liiketiloja. Arjen asumista helpottavat talopesula kuivaushuoneineen sekä muuttajankin arvostama tilava hissi. Ylimmässä kerroksessa nautitaan saunaosaston pehmeistä löylyistä sekä vilvoitteluparvekkeen tarjoamista upeista näkymistä. Katolle sijoitetut aurinkopaneelit nostavat rakennuksen A-energialuokkaan.

Talon oman piha-alueen lisäksi asukkaiden käytössä on korttelin yhteispiha leikki- ja oleskelualueineen. Autoilevia asukkaita varten on varattu viereisestä pysäköintitalosta 28 autopaikkaa, ja julkisen liikenteen palvelut ovat muutaman askeleen päässä.

Onnella on osoite.

LATTIAT

Huoneisto: laminaatti

Kylpyhuone: keraaminen laatoitus

KEITTIÖN VAKIOVARUSTEET

Keraaminen lattialiesi

Astianpesukone

Jääkaappipakastin

Laminaattipintaiset keittiön tasot

PARVEKE

Lasitettu parveke, ranskalainen parveke tai asuntopiha



Asumisoikeuskoti on joustava ja riskitön valinta

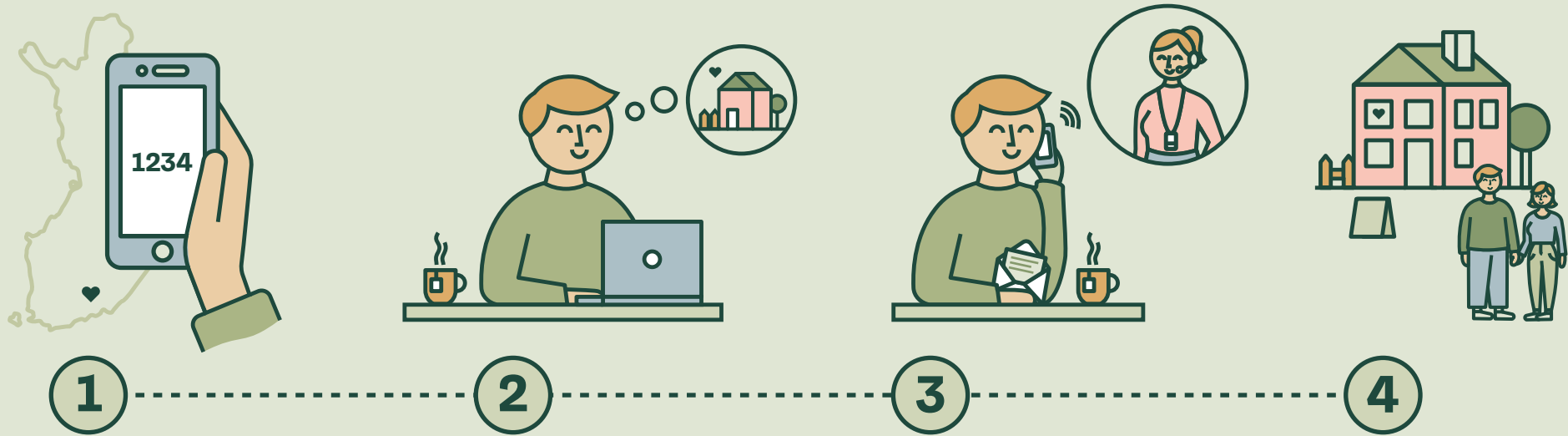
Asumisoikeuskodissa yhdistyvät vuokra-asumisen joustavuus ja omistusasumisen pysyvyys.

**Lue lisää
asumisoikeudesta:
asuntosatio.fi/asokoti**

- Asuntosäätiö tarjoaa asumisoikeuskoteja hyvillä sijainneilla yli 30 paikkakunnalla eri puolilla Suomea. Asokotisi voi olla kerrostalossa, rivitalossa tai paritalossa – mikä sinulle ja perheellesi parhaiten sopii.
- Asokodissa maksat vain 15 % asumisoikeusmaksun asunnon hankintavastiketta. Tulorajoja ei ole, eivätkä varallisuusrajat koske yli 55-vuotiaita hakijoita.
- Asumisoikeussopimus toimii tarvittaessa lainan vakuutena ja voit hakea tarvittaessa myös Kelan asumistukea.
- Asumisoikeuskoti on turvallinen valinta. Asumiskulut ovat ennakoitavia ja voit asua kodissasi niin pitkään kuin haluat. Voit tehdä kodistasi omannäköisen muutostyöohjeemme mukaisesti ja kehittää oman asuinyhteisön asioita osallistumalla asukastoimintaan.
- Tarvittaessa voit luopua asunnostasi kolmen kuukauden kuluessa. Tällöin saat sijoittamasi asumisoikeusmaksun takaisin rakennuskustannusindeksillä tarkistettuna. Asokodin voit myös vuokrata väliaikaisesti eteenpäin, siirtää kahden vuoden asumisen jälkeen perheenjäsenelle tai jättää perinnöksi.

Tervetuloa turvalliseen ja viihtyisään asokotiin!

Näin pääset Kilterinkaaren uuteen asokotiin



1 Hae järjestysnumero

Asumisoikeusasunnon hakemista varten tarvitset järjestysnumeron, jonka saat Asumisen rahoitus- ja kehittämiskeskus ARAlta. Järjestysnumero on voimassa kaksi vuotta ja se on valtakunnallinen, eli numero käy kaikkii Suomesta haettavaan asumisoikeusasuntoihin. Järjestysnumero on maksullinen.

Hae oma järjestysnumerosi verkossa osoitteessa hakija.aso.fi. Järjestysnumeroa voi hakea myös paperilomakkeella, jonka saat tulostettua osoitteesta ara.fi.

2 Täytä asuntohakemus

Tutustu asuntoihin verkkopalvelussamme asuntosaaio.fi. Lisää sinua kiinnostavat asunnot hakemukselle, täytä omat tietosi huolellisesti ja lähetä hakemus.

Uudiskohteen hakuaika on kaksi viikkoa. Hakemuksia, joista puuttuu järjestysnumero tai joita on muokattu hakuajan jälkeen, ei voida huomioida asuntoja tarjotessa.

3 Asuntotarjous

Lähetämme asuntotarjoukset hakuajan päätyttyä pienimmillä järjestysnumeroilla hakeville. Jos hakijoita on paljon, hakukierrokset voivat viedä pitkänkin ajan. Asumisoikeuden saa hakija, jolla on pienin järjestysnumero.

Tutustu asuntotarjoukseen. Mikäli hyväksyt tarjouksen ja sinulla on pienin järjestysnumero, lähetämme sinulle varauskirjeen ja varallisuusselvityksen.

Jos et saa tarjousta hakemastasi asunnosta, jäät edelleen jonoan asumisoikeusnumerosi mukaisessa järjestyksessä.

4 Asumisoikeussopimuksen tekeminen

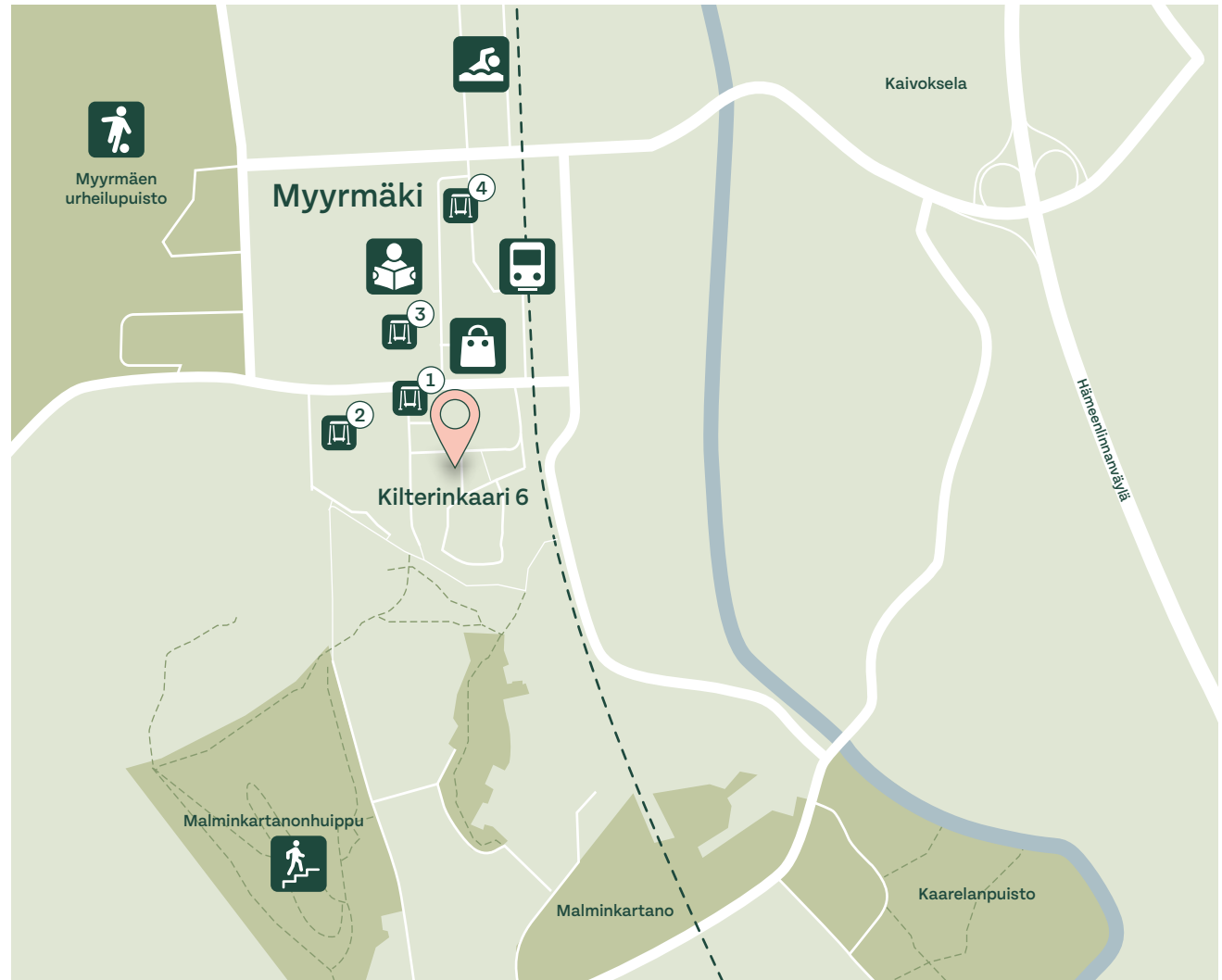
Kun olemme ilmoittaneet sinulle tiedon asumisoikeuden hyväksymisestä, voit allekirjoittaa asumisoikeussopimuksen sekä suorittaa asumisoikeusmaksun. Sopimuksen voi allekirjoittaa sähköisesti tai paikan päällä toimistollamme. Asumisoikeusmaksu maksetaan yhdessä erässä kaksi viikkoa sopimuksen allekirjoituksen jälkeen.

Ilmoitamme muuttopäivän viimeistään kolme kuukautta ennen kohteen valmistumista. Pääset myös käymään uudessa kodissasi ennen muuttoa esimerkiksi ottamassa mittoja. Tuleviin naapureihin ja isännöitsijään pääset tutustumaan ennen muuttoa järjestettävässä Kotiklubissa.

Kilterinkaari 6 A

Sijainti ja lähipalvelut

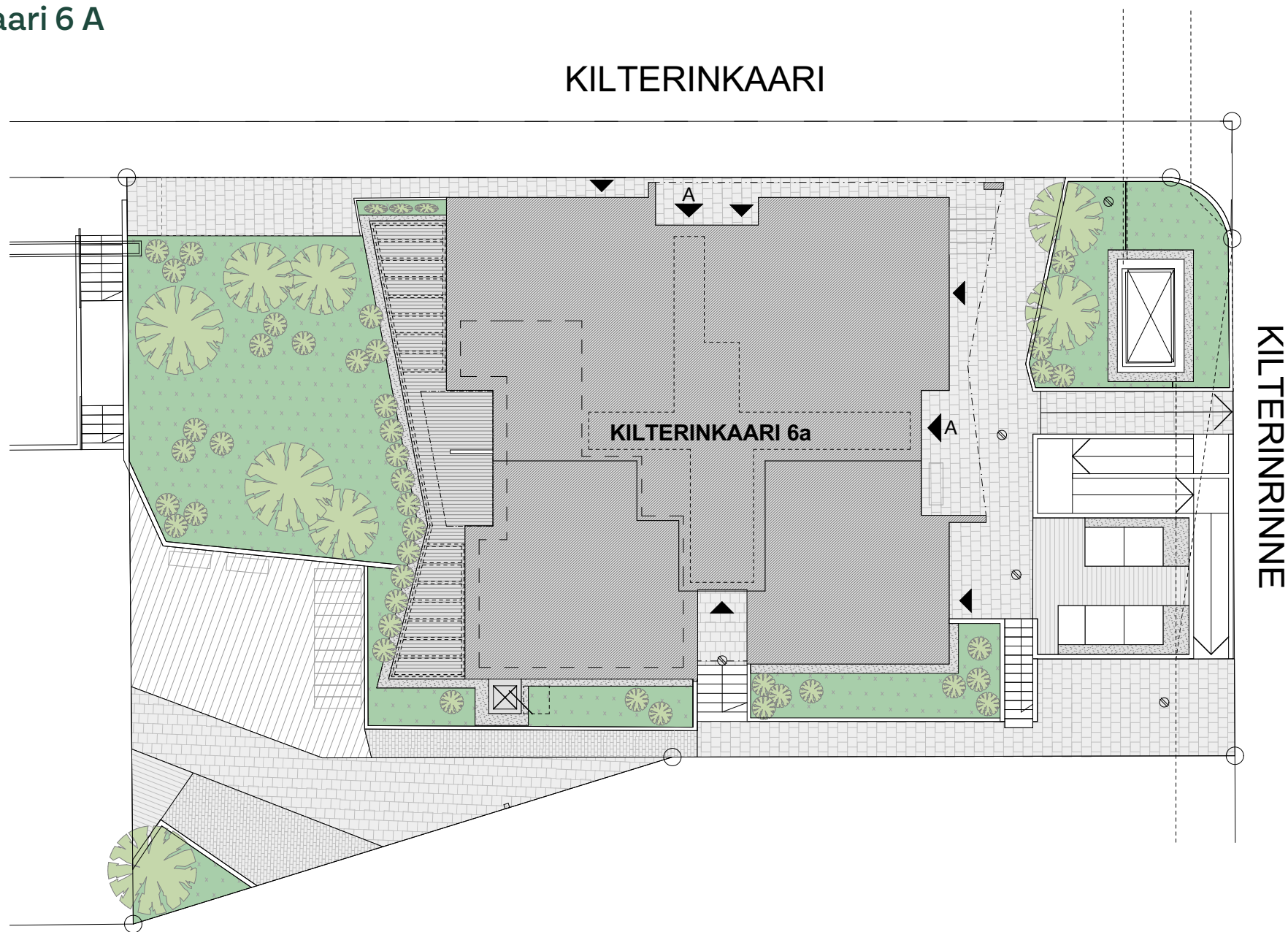
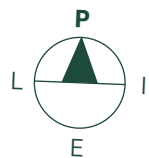
	Kauppakeskus Myyrmanni	300 metriä
	Myyrmäen rautatieasema	500 metriä
	1. Päiväkoti Kotola	300 metriä
	2. Simpukan päiväkoti	350 metriä
	3. Kilterin päiväkoti	500 metriä
	4. Musiikkipäiväkoti Pikkunuotti	750 metriä
	Kilterin koulu	550 metriä
	Myyrmäen urheilupuisto	1 km
	Myyrmäen uimahalli	1 km
	Malminkartanon kuntoportaat	1 km



Kilterinkaari 6 A

Asemapiirros

KILTERINKAARI



Kilterinkaari 6 A

Julkisivun havainnekuva



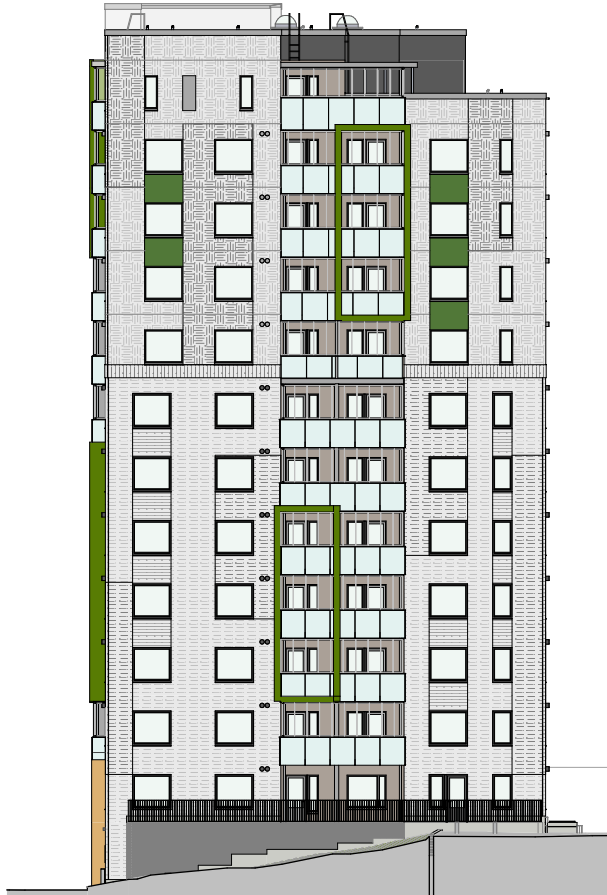
Julkisivu etelään



Julkisivu itään

Kilterinkaari 6 A

Julkisivun havainnekuva



Julkisivu länteen



Julkisivu pohjoiseen

Kilterinkaari 6 A

Huoneistoluettelo

2. KERROS

A1	4H+KT	74,0 m ²
A2	2H+KT	49,5 m ²
A3	1H+KT	33,0 m ²
A4	3H+KT	61,5 m ²

3. KERROS

A5	4H+KT	74,0 m ²
A6	2H+KT	49,5 m ²
A7	1H+KT	34,5 m ²
A8	1H+KT	33,0 m ²
A9	2H+KT	46,0 m ²
A10	3H+KT	61,5 m ²

4. KERROS

A11	4H+KT	74,0 m ²
A12	2H+KT	49,5 m ²
A13	1H+KT	34,5 m ²
A14	1H+KT	33,0 m ²
A15	2H+KT	46,0 m ²
A16	3H+KT	61,5 m ²

5. KERROS

A17	4H+KT	74,0 m ²
A18	2H+KT	49,5 m ²
A19	1H+KT	34,5 m ²
A20	1H+KT	33,0 m ²
A21	2H+KT	46,0 m ²
A22	3H+KT	61,5 m ²

6. KERROS

A23	4H+KT	74,0 m ²
A24	2H+KT	49,5 m ²
A25	1H+KT	34,5 m ²
A26	1H+KT	33,0 m ²
A27	2H+KT	46,0 m ²
A28	3H+KT	61,5 m ²

7. KERROS

A29	4H+KT	74,0 m ²
A30	2H+KT	49,5 m ²
A31	1H+KT	34,5 m ²
A32	1H+KT	33,0 m ²
A33	2H+KT	46,0 m ²
A34	3H+KT	61,5 m ²

8. KERROS

A35	4H+KT	74,0 m ²
A36	2H+KT	49,5 m ²
A37	1H+KT	34,5 m ²
A38	1H+KT	33,0 m ²
A39	2H+KT	46,0 m ²
A40	3H+KT	61,5 m ²

9. KERROS

A41	4H+KT	74,0 m ²
A42	2H+KT	49,5 m ²
A43	1H+KT	34,5 m ²
A44	1H+KT	33,0 m ²
A45	2H+KT	46,0 m ²
A46	3H+KT	61,5 m ²

Kilterinkaari 6 A

Huoneistoluettelo

10. KERROS

A47 4H+KT	74,0 m ²
A48 2H+KT	49,5 m ²
A49 1H+KT	34,5 m ²
A50 4H+KT	81,0 m ²
A51 3H+KT	61,5 m ²

11. KERROS

A52 4H+KT	74,0 m ²
A53 2H+KT	49,5 m ²
A54 1H+KT	34,5 m ²
A55 4H+KT	81,0 m ²
A56 3H+KT	61,5 m ²

12. KERROS

A57 4H+KT	74,0 m ²
A58 2H+KT	49,5 m ²
A59 1H+KT	34,5 m ²
A60 4H+KT	81,0 m ²
A61 3H+KT	61,5 m ²

13. KERROS / ULLAKKO

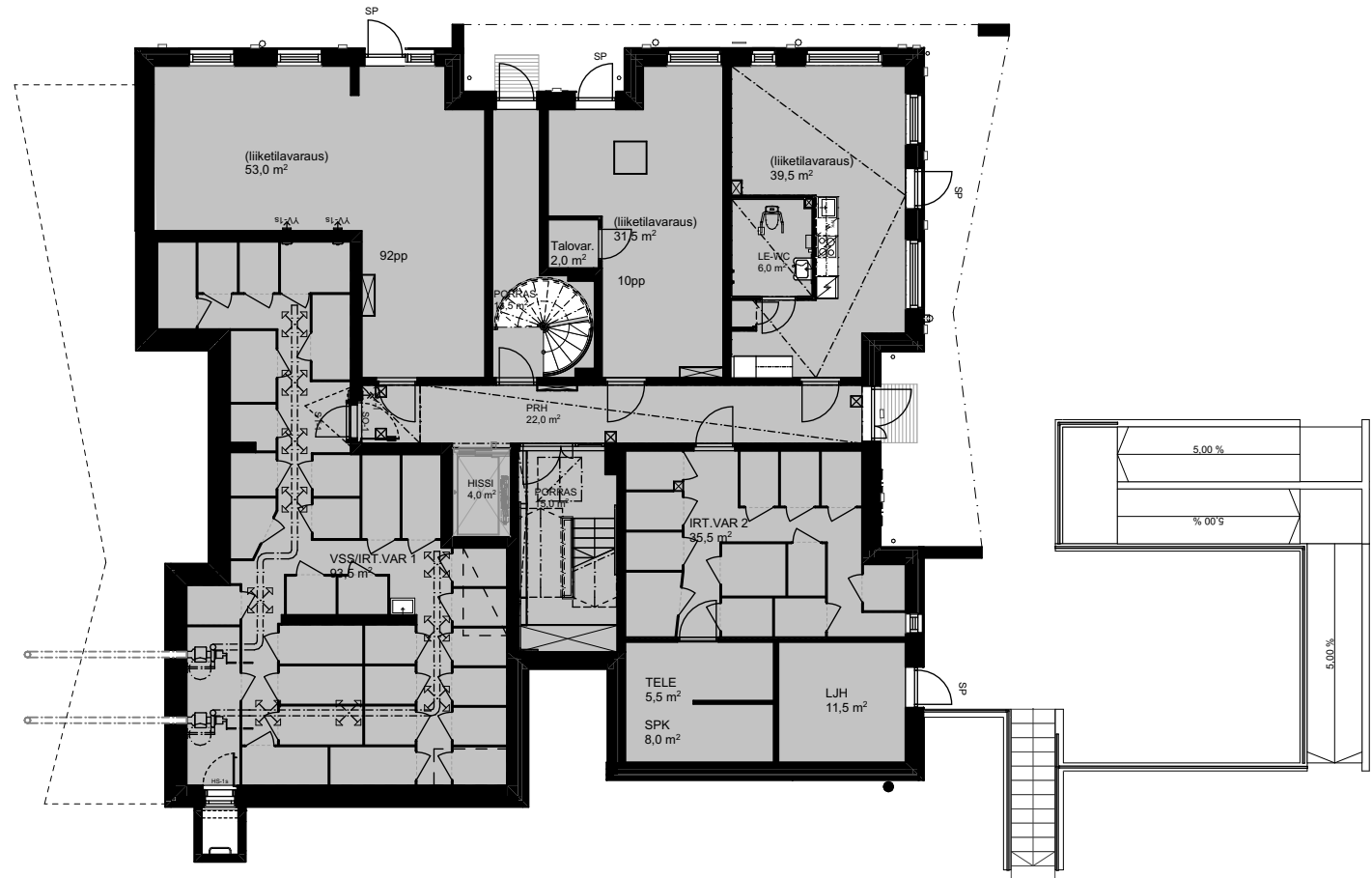
A62 4H+KT	81,0 m ²
-----------	---------------------



Kilterinkaari 6 A

Kerospohjat

1. KERROS

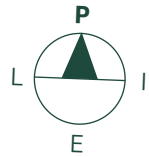


■ Yhteistilat

Kilterinkaari 6 A

Kerrosphjat

2. KERROS

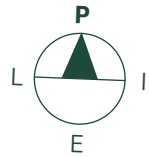


- Yhteistilat
- 1H+KT
- 2H+KT
- 3H+KT
- 4H+KT

Kilterinkaari 6 A

Kerroskohjat

3. KERROS

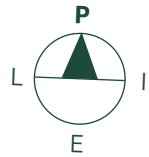


- Yhteistilat
- 1H+KT
- 2H+KT
- 3H+KT
- 4H+KT

Kilterinkaari 6 A

Kerros pohjat

4. KERROS

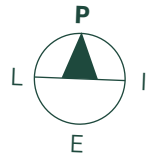


- Yhteistilat
- 1H+KT
- 2H+KT
- 3H+KT
- 4H+KT

Kilterinkaari 6 A

Kerroslohjat

5. KERROS



- Yhteistilat
- 1H+KT
- 2H+KT
- 3H+KT
- 4H+KT

Kilterinkaari 6 A

Kerroskohjat

6. KERROS



- Yhteistilat
- 1H+KT
- 2H+KT
- 3H+KT
- 4H+KT

Kilterinkaari 6 A

Kerrosphjat

7. KERROS

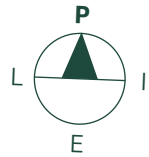


- Yhteistilat
- 1H+KT
- 2H+KT
- 3H+KT
- 4H+KT

Kilterinkaari 6 A

Kerroskohjat

8. KERROS

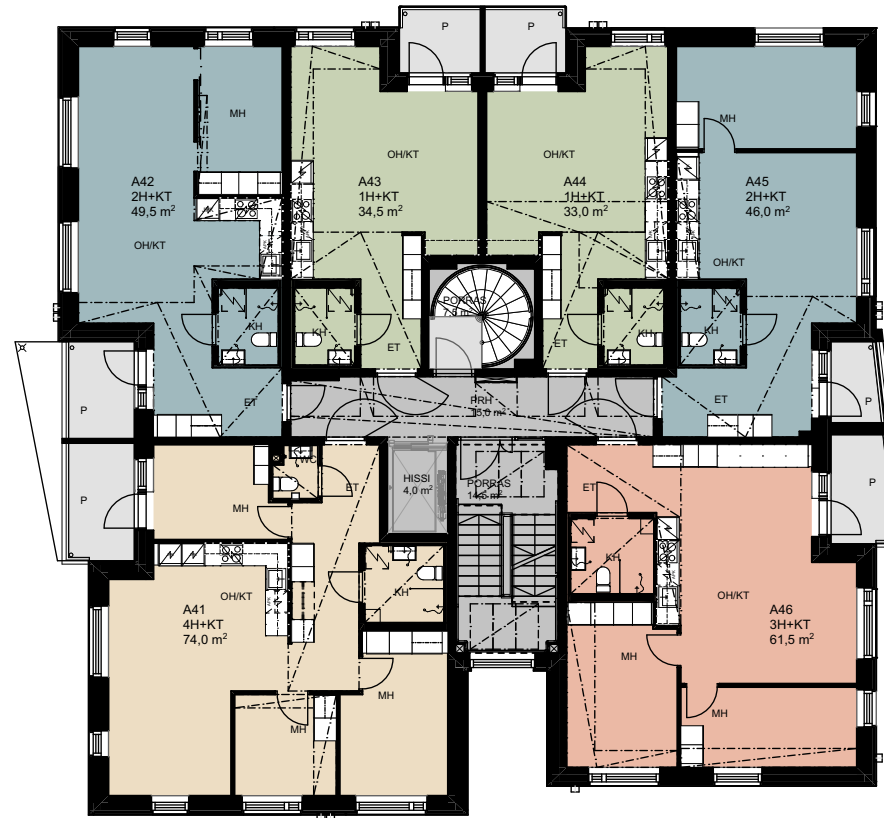
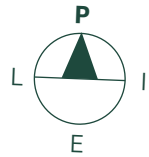


- Yhteistilat
- 1H+KT
- 2H+KT
- 3H+KT
- 4H+KT

Kilterinkaari 6 A

Kerroslohjat

9. KERROS



- Yhteistilat
- 1H+KT
- 2H+KT
- 3H+KT
- 4H+KT

Kilterinkaari 6 A

Kerros pohjat

10. KERROS

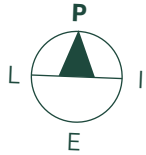


- Yhteistilat
- 1H+KT
- 2H+KT
- 3H+KT
- 4H+KT

Kilterinkaari 6 A

Kerros pohjat

11. KERROS



- Yhteistilat
- 1H+KT
- 2H+KT
- 3H+KT
- 4H+KT

Kilterinkaari 6 A

Kerroslohjat

12. KERROS

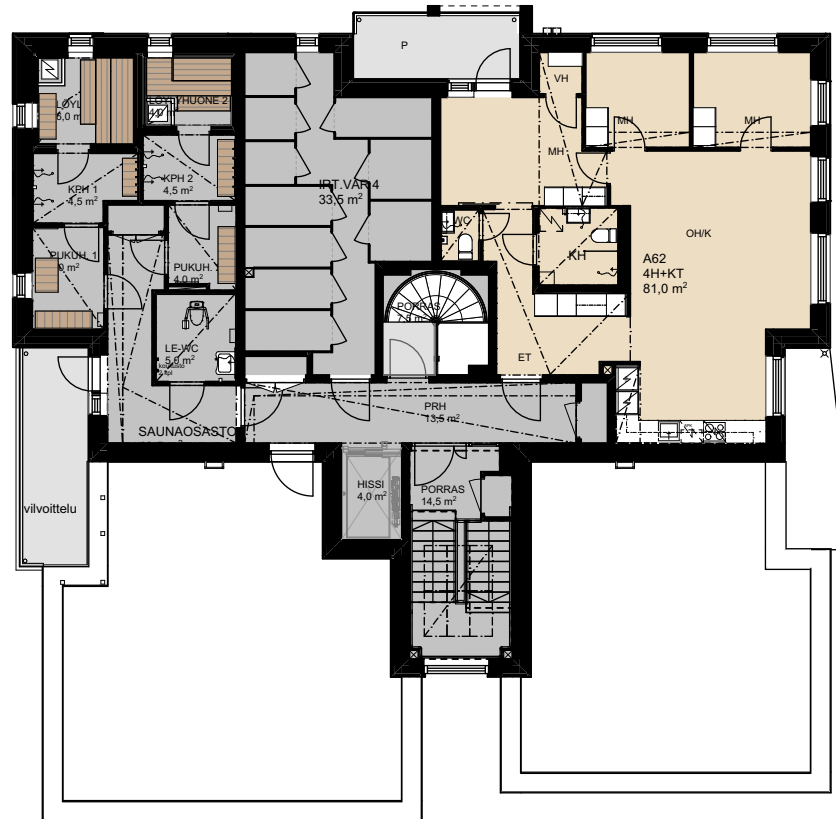
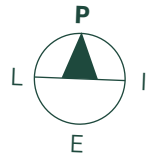


- Yhteistilat
- 1H+KT
- 2H+KT
- 3H+KT
- 4H+KT

Kilterinkaari 6 A

Kerros pohjat

13. KERROS / ULLAKKOKERROS



- Yhteistilat
- 4H+KT

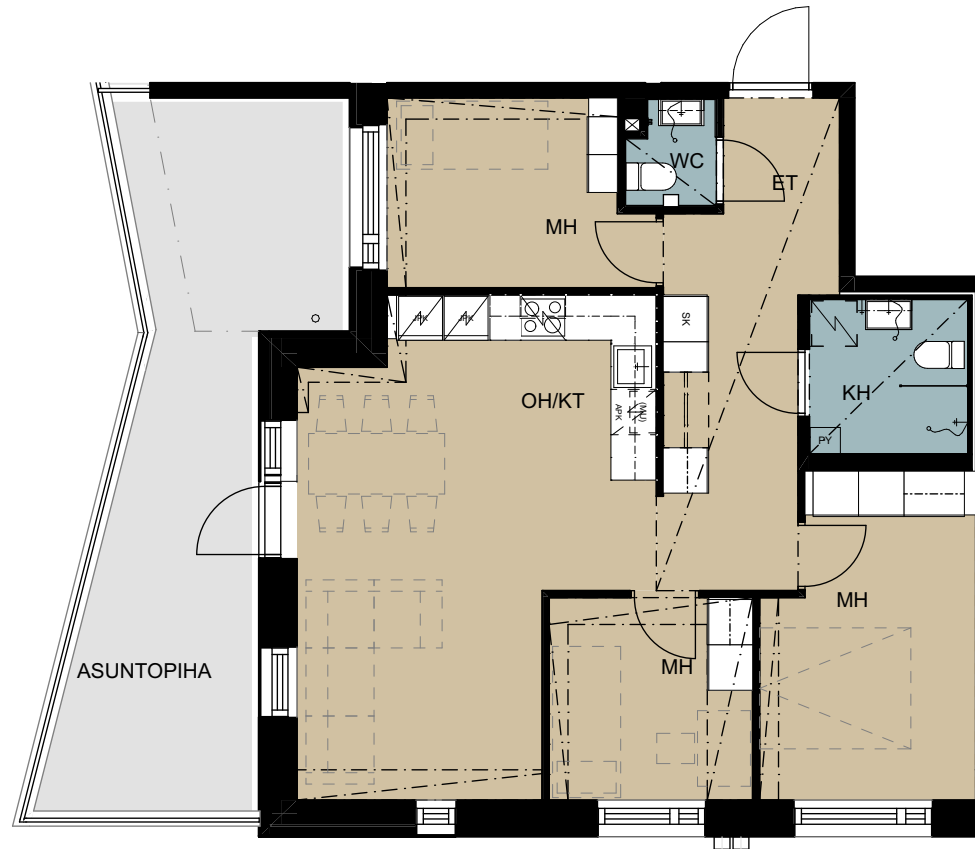
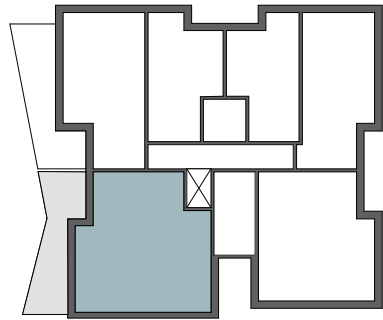





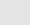
Kilterinkaari 6 A

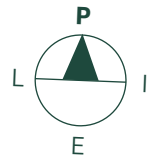
Asuntojen pohjapiirrokset

4H + KT, 74,0 m²

Asunto A1 2. kerros



-  Asuntoon kuuluvat kalusteet, laitteet ja koneet
-  Märkätilä
-  Laminaattipäällysteinen lattia
-  Laatoitettu asuntopiha

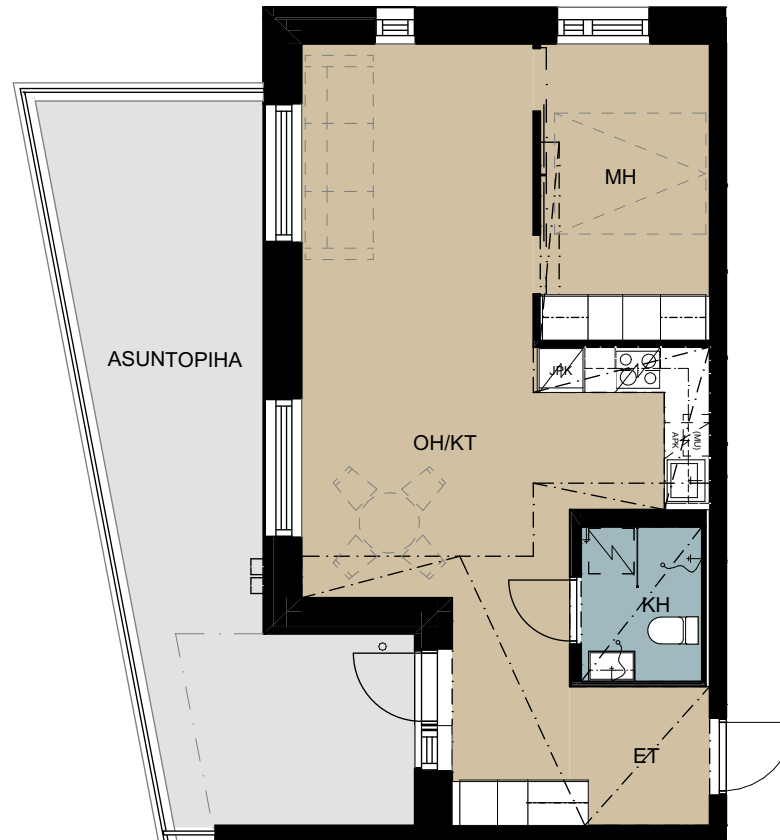
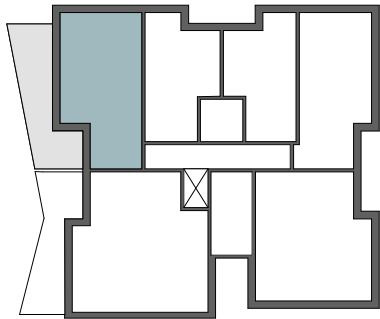





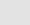
Kilterinkaari 6 A

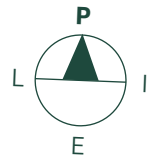
Asuntojen pohjapiirrokset

2H + KT, 49,5 m²

Asunto A2 2. kerros



-  Asuntoon kuuluvat kalusteet, laitteet ja koneet
-  Märkätila
-  Laminaattipäällysteinen lattia
-  Laatoitettu asuntopiha

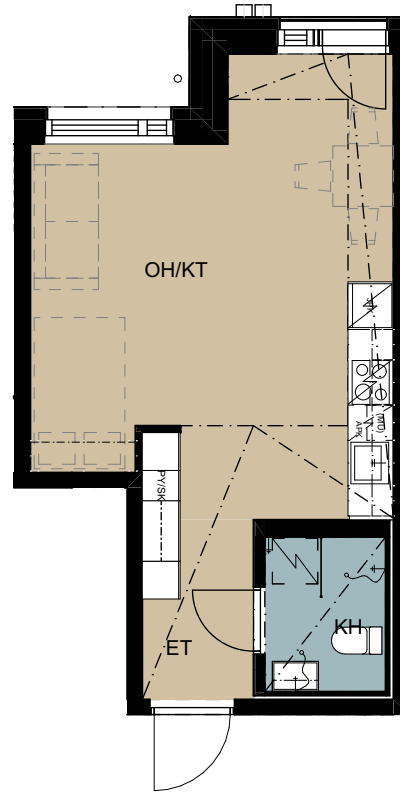
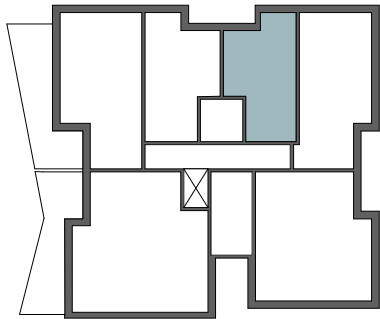





Kilterinkaari 6 A

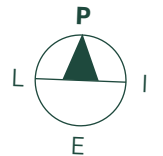
Asuntojen pohjapiirrokset

1H + KT, 33,0 m²

Asunto A3 2. kerros



-  Asuntoon kuuluvat kalusteet, laitteet ja koneet
-  Märkätila
-  Laminaattipäällysteinen lattia

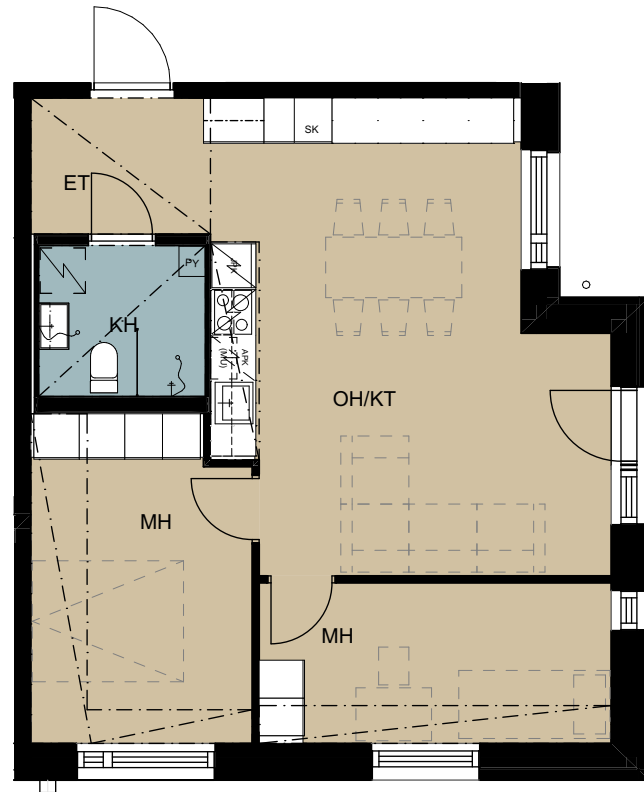
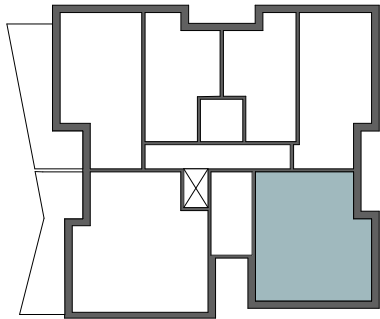





Kilterinkaari 6 A

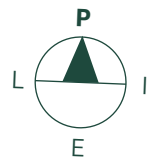
Asuntojen pohjapiirrokset

3H + KT, 61,5 m²

Asunto A4 2. kerros



-  Asuntoon kuuluvat kalusteet, laitteet ja koneet
-  Märkätila
-  Laminaattipäällysteinen lattia



Kilterinkaari 6 A

Asuntojen pohjapiirroksiset

4H + KT, 74,0 m²

Asunto A5 3. kerros

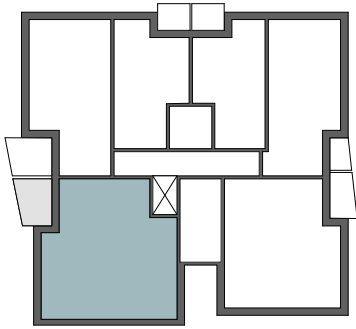
Asunto A11 4. kerros




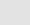
Asunto A17 5. kerros

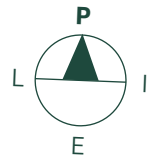
Asunto A23 6. kerros

Asunto A29 7. kerros

Asunto A35 8. kerros



-  Asuntoon kuuluvat kalusteet, laitteet ja koneet
-  Märkätila
-  Laminaattipäällysteinen lattia
-  Parveke betonilattialla



Kilterinkaari 6 A

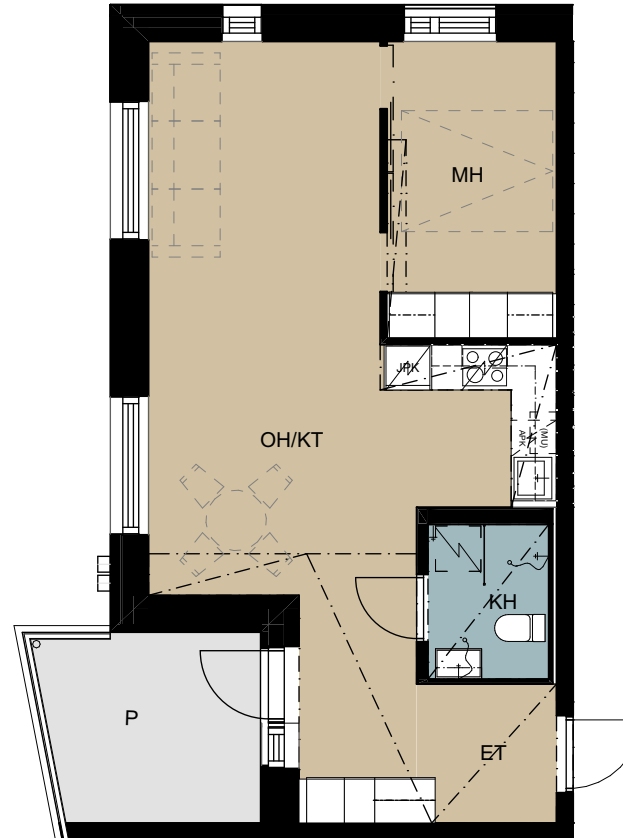
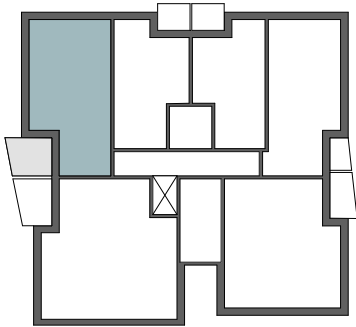
Asuntojen pohjapiirrokset

2H + KT, 49,5 m²

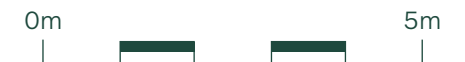
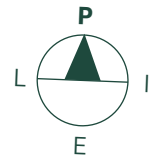
Asunto A6 3. kerros

Asunto A30 7. kerros

Asunto A36 8. kerros



- Asuntoon kuuluvat kalusteet, laitteet ja koneet
- Märkätilä
- Laminaattipäällysteinen lattia
- Parveke betonilattialla



Kilterinkaari 6 A

Asuntojen pohjapiirrokset

1H + KT, 34,5 m²

Asunto A7 3. kerros

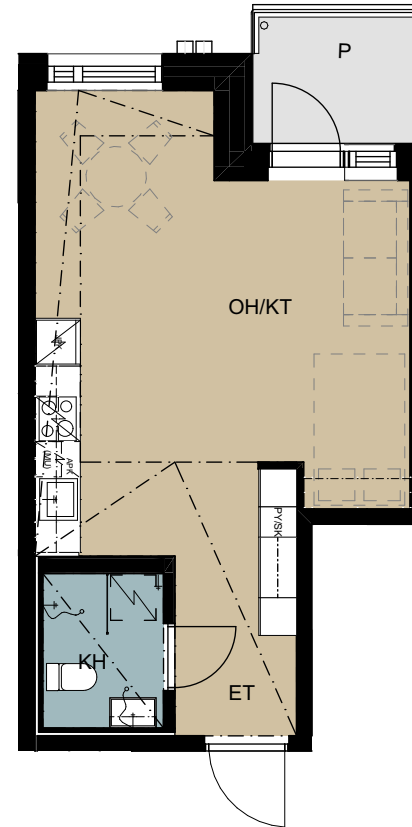
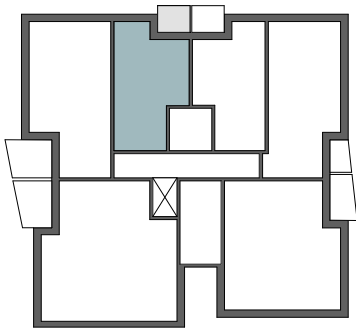
Asunto A37 8. kerros




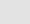
Asunto A43 9. kerros

Asunto A49 10. kerros

Asunto A54 11. kerros

Asunto A59 12. kerros



-  Asuntoon kuuluvat kalusteet, laitteet ja koneet
-  Märkätila
-  Laminaattipäällysteinen lattia
-  Parveke betonilattialla



Kilterinkaari 6 A

Asuntojen pohjapiirrokset

1H + KT, 33,0 m²

Asunto A8 3. kerros

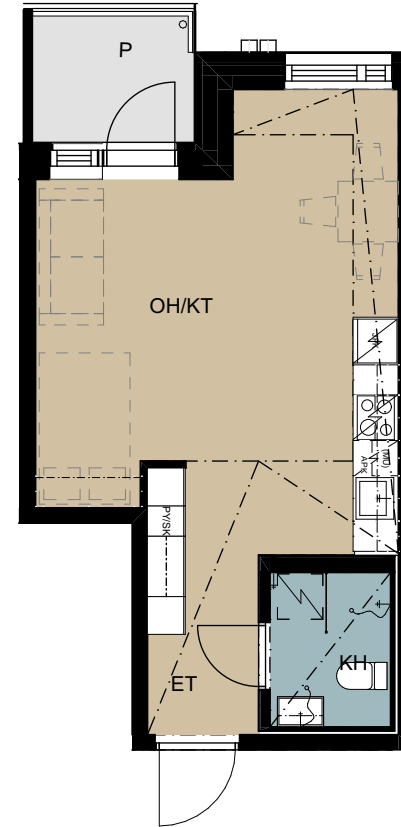
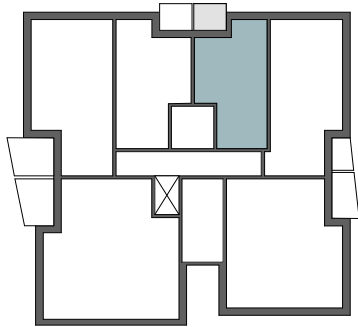
Asunto A14 4. kerros




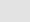
Asunto A20 5. kerros

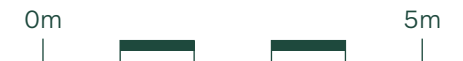
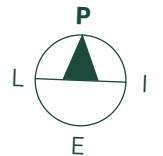
Asunto A26 6. kerros

Asunto A32 7. kerros

Asunto A38 8. kerros



-  Asuntoon kuuluvat kalusteet, laitteet ja koneet
-  Märkätila
-  Laminaattipäällysteinen lattia
-  Parveke betonilattialla



Kilterinkaari 6 A

Asuntojen pohjapiirroksat

2H + KT, 46,0 m²

Asunto A9 3. kerros

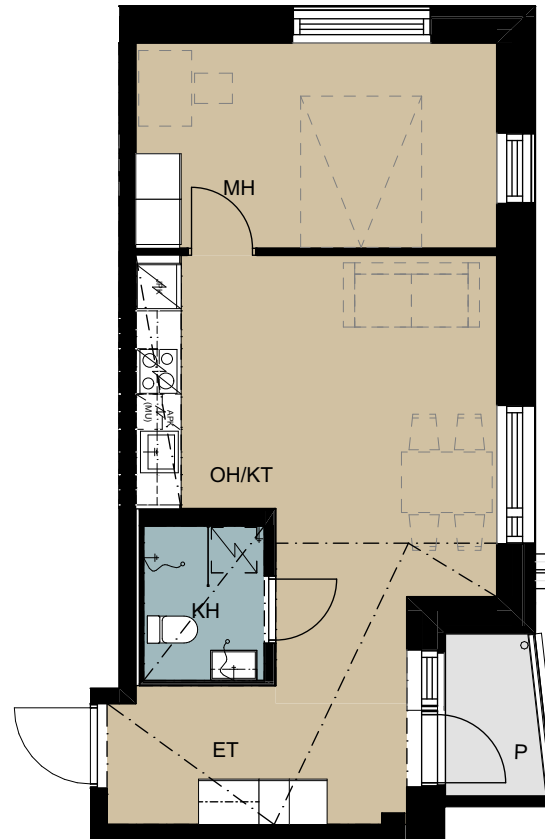
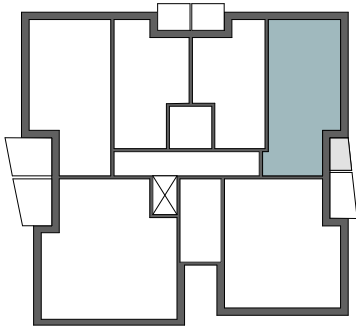
Asunto A15 4. kerros

Asunto A21 5. kerros

Asunto A27 6. kerros

Asunto A33 7. kerros

Asunto A39 8. kerros



- Asuntoon kuuluvat kalusteet, laitteet ja koneet
- Märkätilä
- Laminaattipäällysteinen lattia
- Parveke betonilattialla



Kilterinkaari 6 A

Asuntojen pohjapiirrokset

3H + KT, 61,5 m²

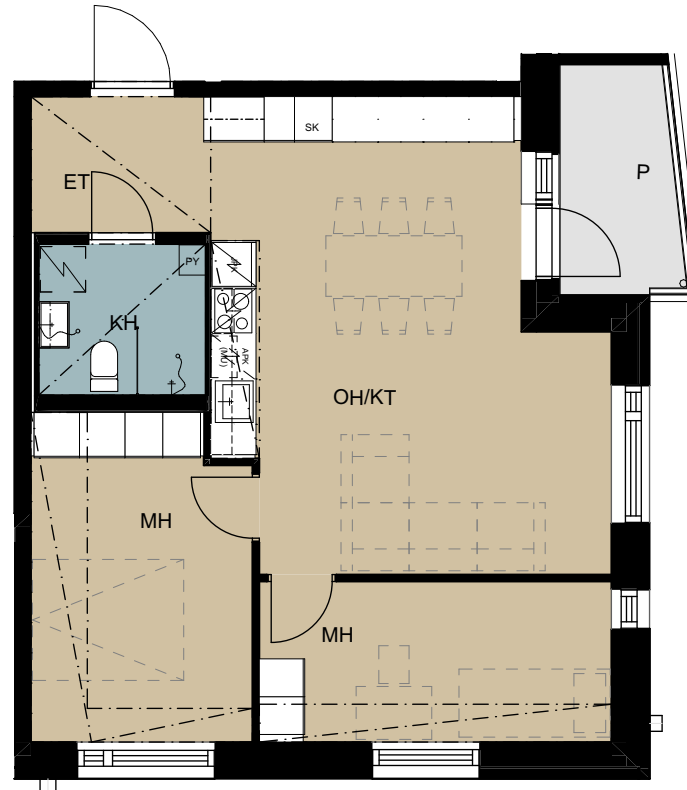
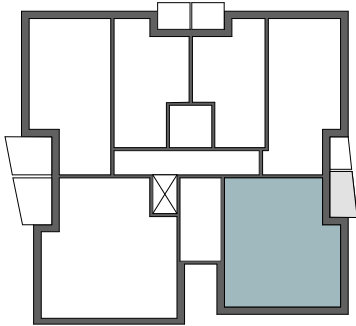
Asunto A10 3. kerros

Asunto A34 7. kerros

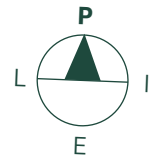
Asunto A51 10. kerros

Asunto A56 11. kerros

Asunto A61 12. kerros



- Asuntoon kuuluvat kalusteet, laitteet ja koneet
- Märkätila
- Laminaattipäällysteinen lattia
- Parveke betonilattialla



Kilterinkaari 6 A

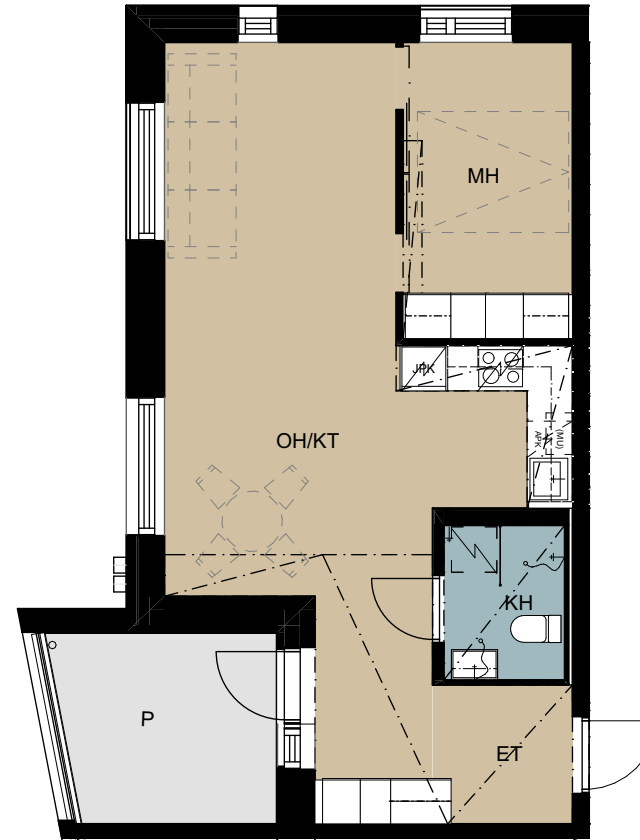
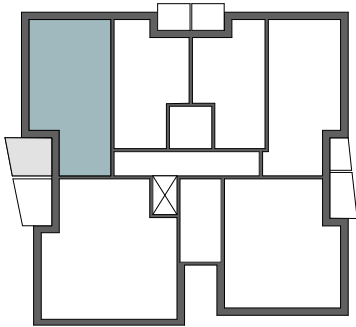
Asuntojen pohjapiirrokset




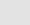
2H + KT, 49,5 m²

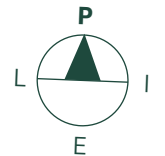
Asunto A12 4. kerros

Asunto A18 5. kerros

Asunto A24 6. kerros



-  Asuntoon kuuluvat kalusteet, laitteet ja koneet
-  Märkätila
-  Laminaattipäällysteinen lattia
-  Parveke betonilattialla



Kilterinkaari 6 A

Asuntojen pohjapiirrokset

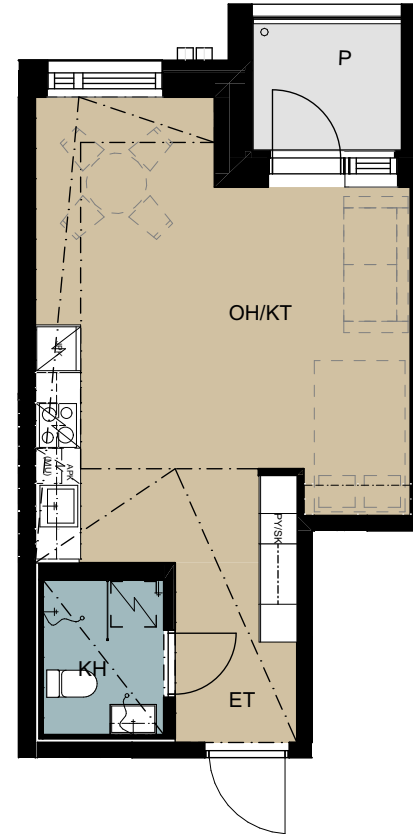
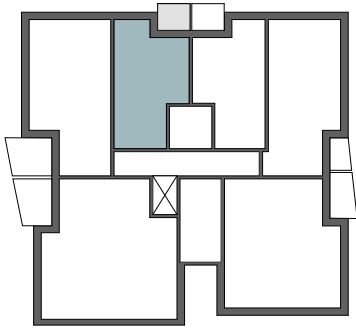
1H + KT, 34,5 m²




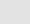
Asunto A13 4. kerros

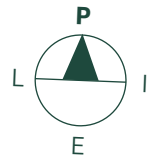
Asunto A19 5. kerros

Asunto A25 6. kerros

Asunto A31 7. kerros



-  Asuntoon kuuluvat kalusteet, laitteet ja koneet
-  Märkätila
-  Laminaattipäällysteinen lattia
-  Parveke betonilattialla



Kilterinkaari 6 A

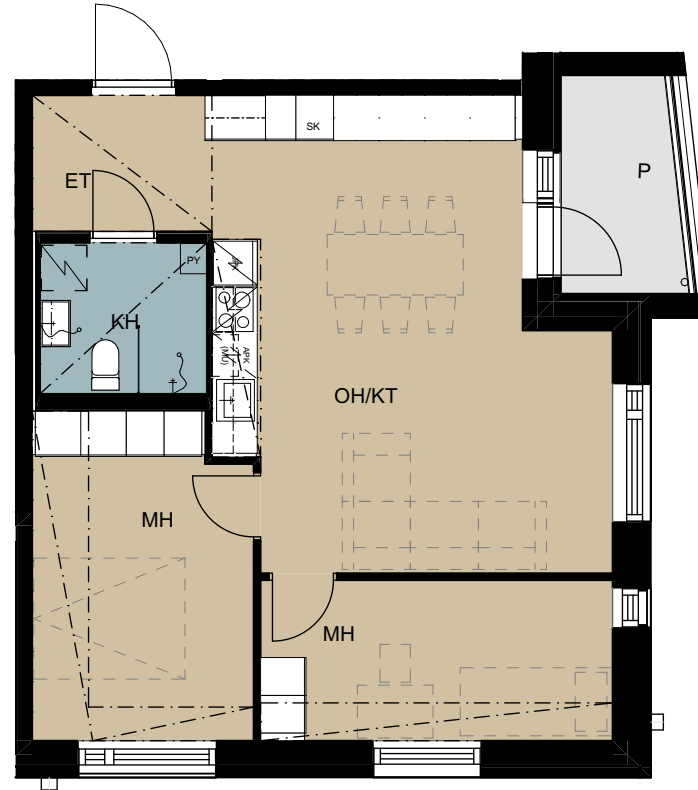
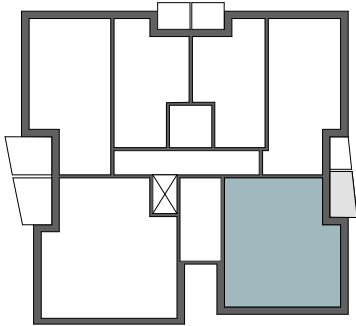
Asuntojen pohjapiirroksat

3H + KT, 61,5 m²

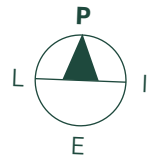
Asunto A16 4. kerros

Asunto A22 5. kerros

Asunto A28 6. kerros



- Asuntoon kuuluvat kalusteet, laitteet ja koneet
- Märkätila
- Laminaattipäällysteinen lattia
- Parveke betonilattialla



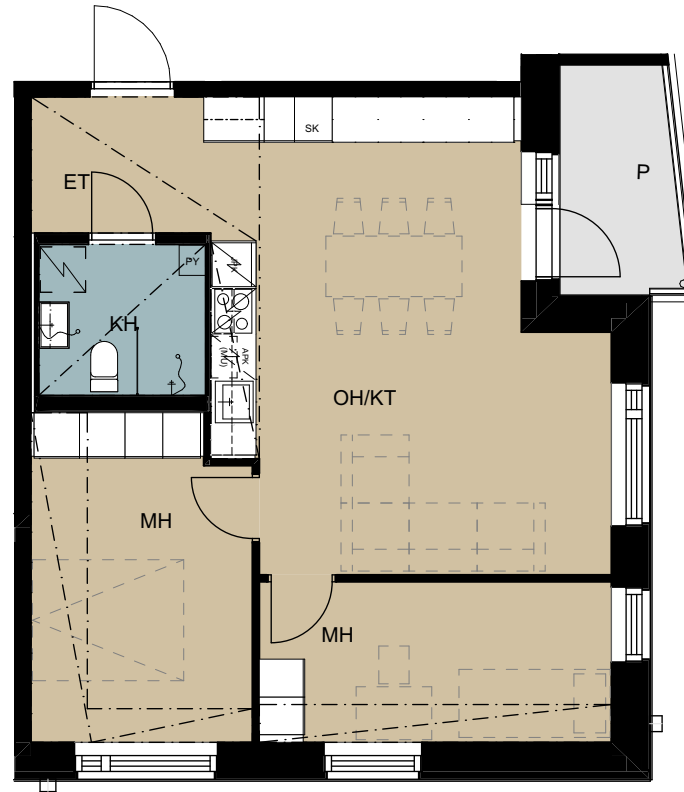
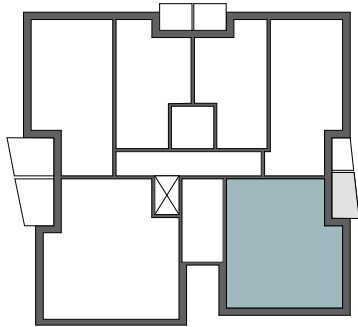
Kilterinkaari 6 A




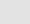
Asuntojen pohjapiirrokset

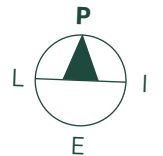
3H + KT, 61,5 m²

Asunto A40 8. kerros

Asunto A46 9. kerros



-  Asuntoon kuuluvat kalusteet, laitteet ja koneet
-  Märkätilä
-  Laminaattipäällysteinen lattia
-  Parveke betonilattialla

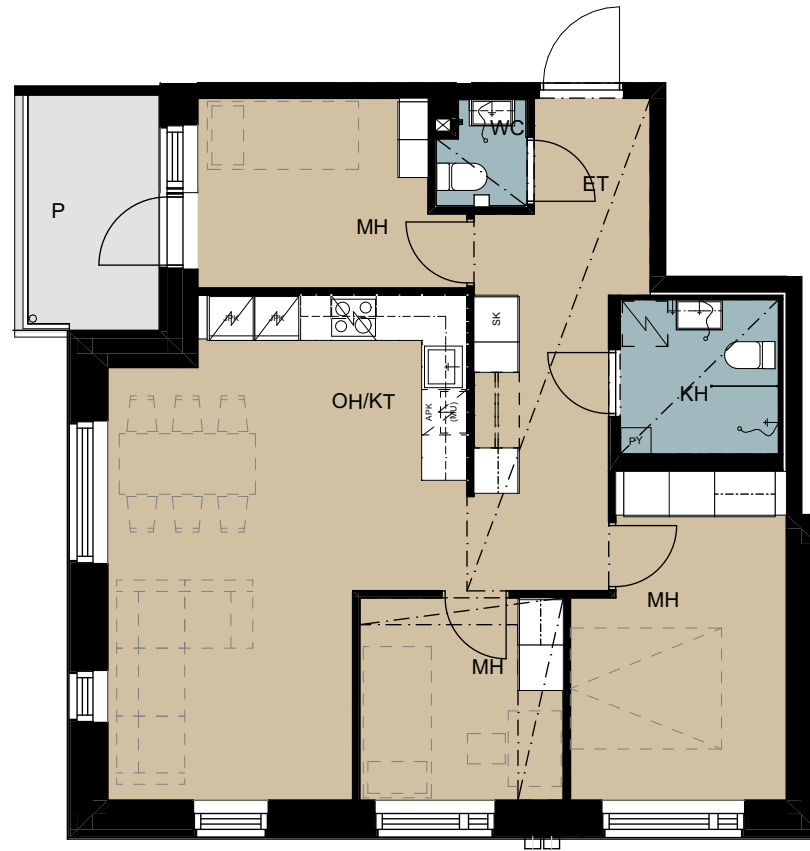
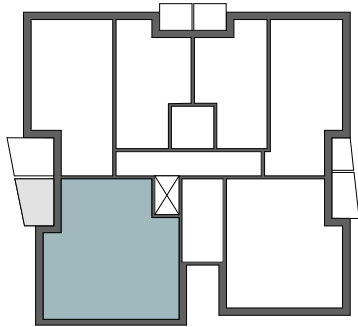





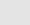
Kilterinkaari 6 A

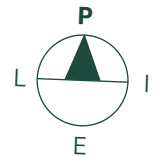
Asuntojen pohjapiirrokset

4H + KT, 74,0 m²

Asunto A41 9. kerros



-  Asuntoon kuuluvat kalusteet, laitteet ja koneet
-  Märkätila
-  Laminaattipäällysteinen lattia
-  Parveke betonilattialla



Kilterinkaari 6 A

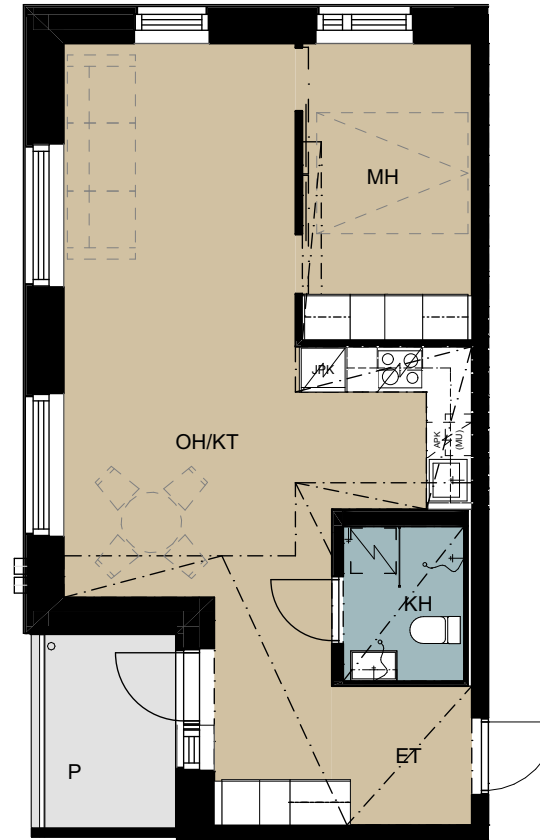
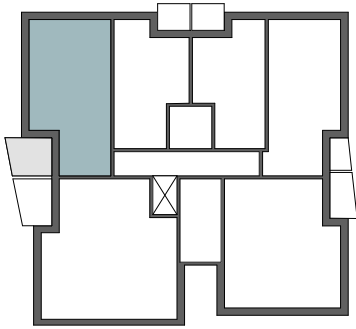
Asuntojen pohjapiirrokset

2H + KT, 49,5 m²

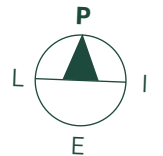
Asunto A42 9. kerros

Asunto A48 10. kerros

Asunto A53 11. kerros



- Asuntoon kuuluvat kalusteet, laitteet ja koneet
- Märkätilä
- Laminaattipäällysteinen lattia
- Parveke betonilattialla

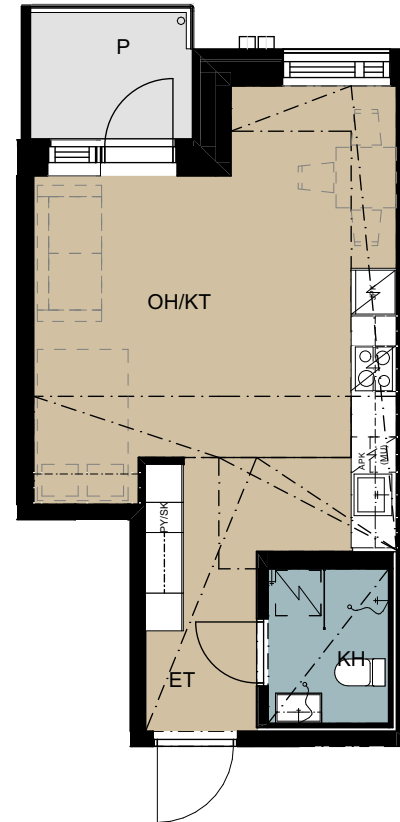
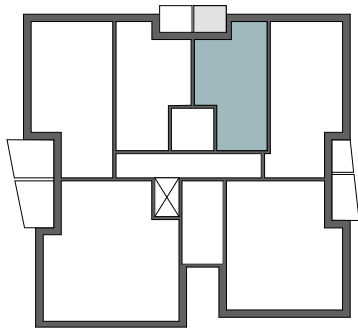





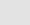
Kilterinkaari 6 A

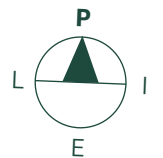
Asuntojen pohjapiirrokset

1H + KT, 33,0 m²

Asunto A44 9. kerros



-  Asuntoon kuuluvat kalusteet, laitteet ja koneet
-  Märkätila
-  Laminaattipäällysteinen lattia
-  Parveke betonilattialla

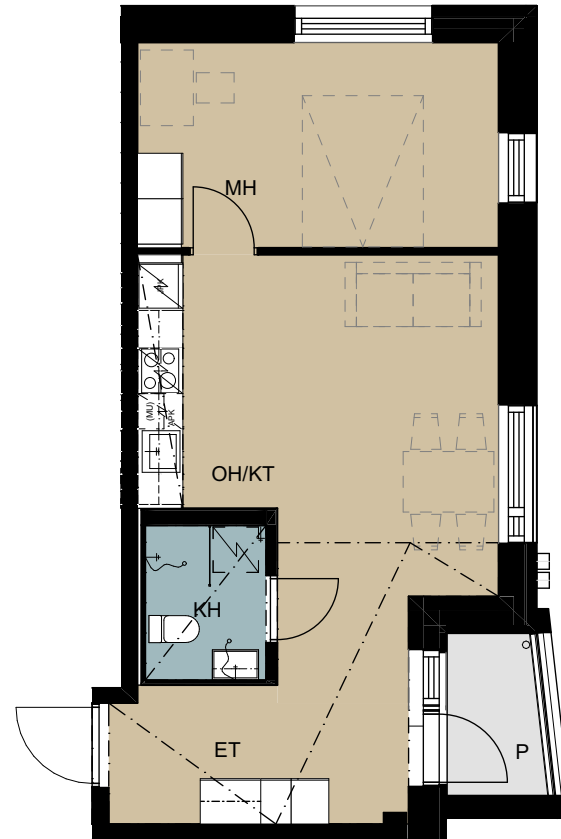
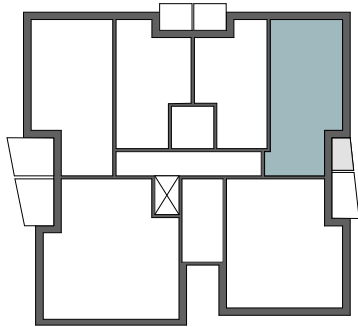





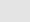
Kilterinkaari 6 A

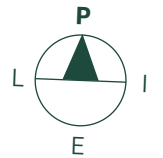
Asuntojen pohjapiirrokset

2H + KT, 46,0 m²

Asunto A45 9. kerros



-  Asuntoon kuuluvat kalusteet, laitteet ja koneet
-  Märkätila
-  Laminaattipäällysteinen lattia
-  Parveke betonilattialla



Kilterinkaari 6 A

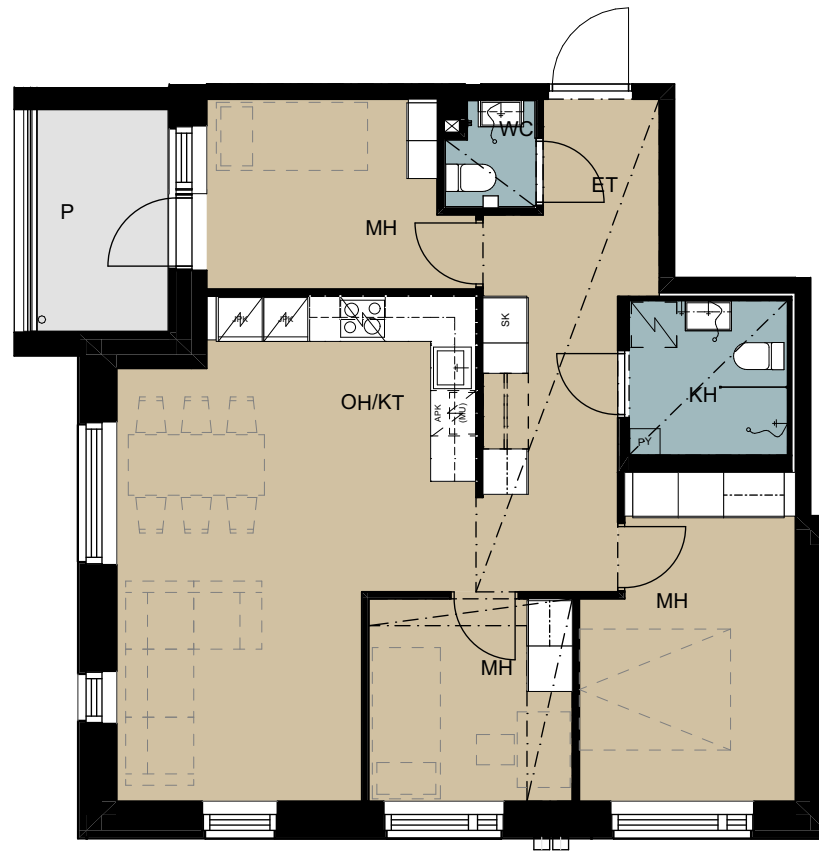
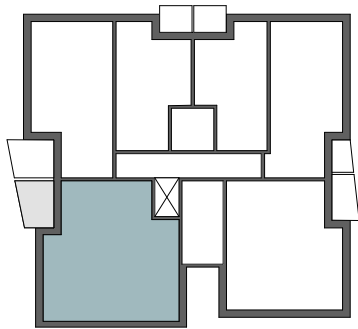
Asuntojen pohjapiirrokset




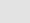
4H + KT, 74,0 m²

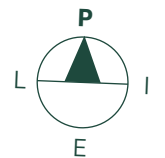
Asunto A47 10. kerros

Asunto A52 11. kerros

Asunto A57 12. kerros



-  Asuntoon kuuluvat kalusteet, laitteet ja koneet
-  Märkätila
-  Laminaattipäällysteinen lattia
-  Parveke betonilattialla



Kilterinkaari 6 A

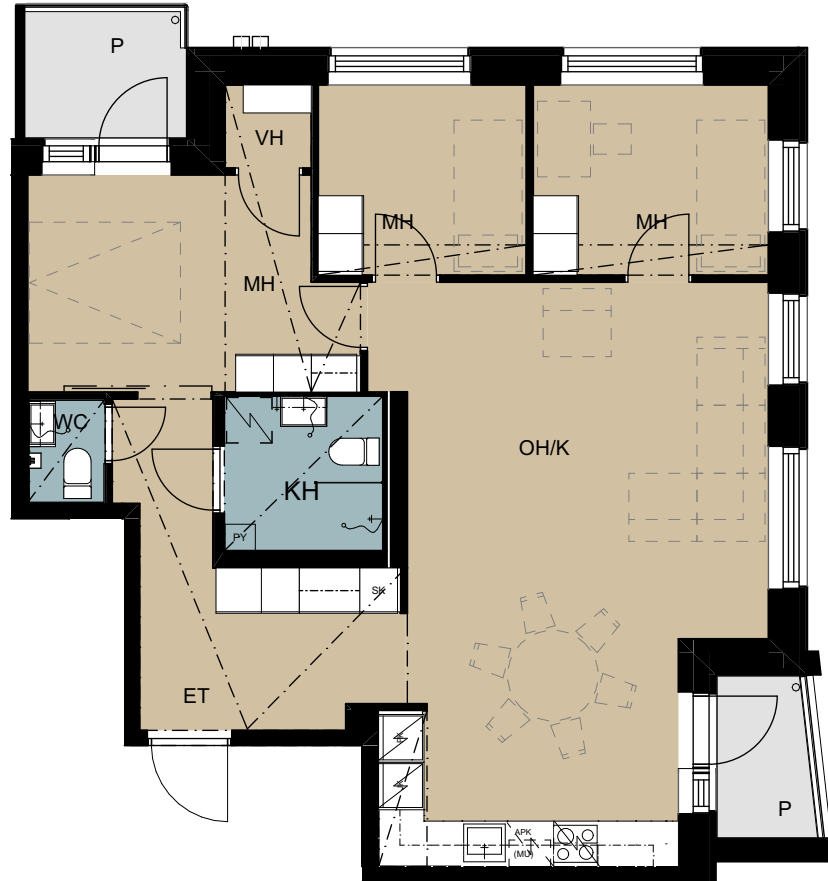
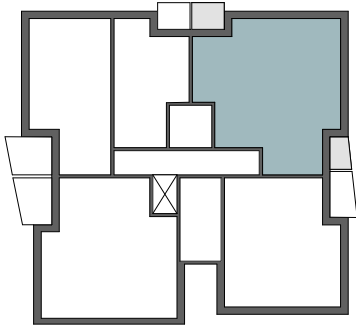
Asuntojen pohjapiirrokset




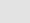
4H + KT, 81,0 m²

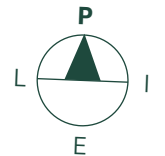
Asunto A50 10. kerros

Asunto A55 11. kerros

Asunto A60 12. kerros



-  Asuntoon kuuluvat kalusteet, laitteet ja koneet
-  Märkätila
-  Laminaattipäällysteinen lattia
-  Parveke betonilattialla

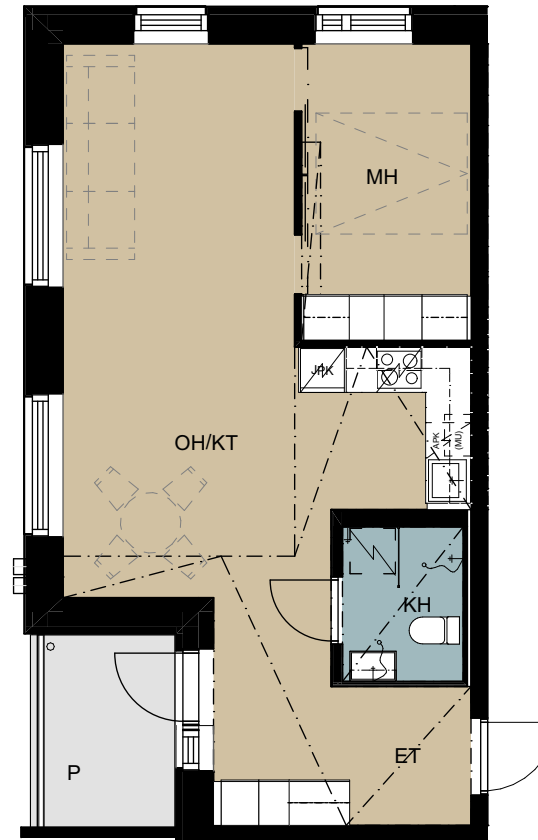
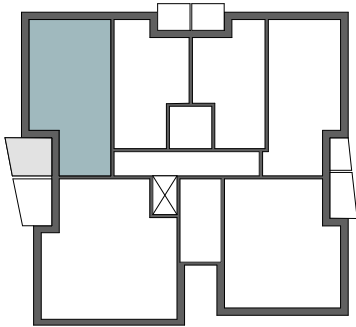


Kilterinkaari 6 A

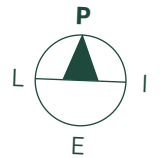
Asuntojen pohjapiirrokset

2H + KT, 49,5 m²

Asunto A58 12. kerros



- Asuntoon kuuluvat kalusteet, laitteet ja koneet
- Märkätila
- Laminaattipäällysteinen lattia
- Parveke betonilattialla

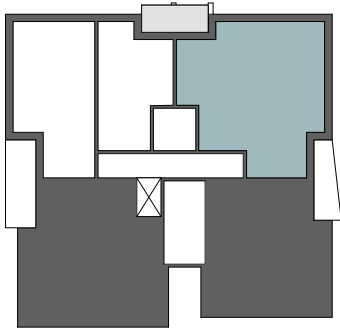


Kilterinkaari 6 A

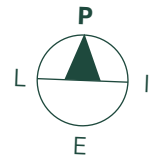
Asuntojen pohjapiirrokset

4H + KT 81,0 m²

Asunto A62 13. kerros / ullakkokerros

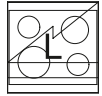


- Asuntoon kuuluvat kalusteet, laitteet ja koneet
- Märkätila
- Laminaattipäällysteinen lattia
- Parveke betonilattialla



Kilterinkaari 6 A

Piirustusmerkinnät



lattiaiesi ja liesikupu



keittiön rst-allas



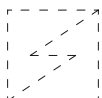
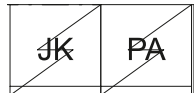
astianpesukone

(MU)

tilavaraus mikroaaltouunille



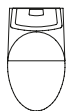
jääpakastinkaappi
tai erillinen jääkaappi ja
pakastinkaappi



keittiötiloissa tilavaraus
kylmälaitteelle



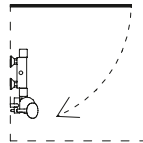
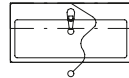
sähkökiuas



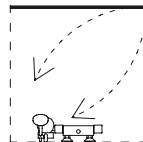
wc-istuim



allas, bidesuihku
allaskaappi, peilikaappi



suihku ja suihkuseinä



suihku ja suihkunurkka



pesuhuoneissa pyykinpesukone- /
kuivausrumpuvaraus



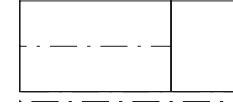
pyykkikomero



siivouskomero



yhdistetty siivous- ja pyykkikomero



liukuovellinen naulakko/
hyllykomero eteisessä



hyllykomero



tankokomero



alakatto tai kotelo



palkki tai kotelo

JT

jakotukki

RK

ryhmäkeskus

VP



parvekkeen vedenpoistoputki



Rakennustapaselostus

Rakennuskohde Vantaan Kilterinkaari 6

Kohde ja tontti

Kohteessa on yksi yksirappuinen kerrostalo, jossa on 13 asuinkerrosta, 62 huoneistoa ja 28 autohallipaikkaa (viereisellä LPA-tontilla). Kohde sijaitsee Vantaan Myyrmäen kaupunginosassa omistustontilla.

Kaavoitus

Alueella on vahvistettu asemakaava.

Rakenteet ja julkisivut

Rakennus on betonirunkoinen ja perustettu maanvaraisilla anturoilla. Alapohjat ovat pääosin tuulettuvia. Ala-, väli- ja yläpohja ovat betonirakenteisia. Rakennuksen julkisivut ovat paikallamuurattua tiiltä ja tiililaattaa. Sokkelit ovat betonipintaisia. Rakennuksen vesikatto on tasakatto, jonka katteena on bitumikermi.

Parvekkeet

Parvekkeet ovat teräsbetonirakenteisia. Parvekekaide on metallirakenteinen lasikaide. Parvekkeet ovat lasitettuja. Osassa asuntoja on ns. ranskalainen parveke tai asuntopiha.

Parvekkeet ovat vapaasti tuulettuvia, eikä lasitus estä täysin tuulen, veden ja lumen tunkeutumista parvekkeelle.

Ovet ja ikkunat

Asuntojen ikkunat ovat kolmilasisia sisään aukeavia puuikkunoita, joiden uloin puite ja ulkokarmin pinta on kestävyuden varmistamiseksi polttomaalattua alumiinia. Ikkunoissa on sälekaihtimet. Parvekeovet ovat lasiaukollisia puuovia, joiden ulkopinta on alumiiniverhoiltu ja polttomaalattu kuten ikkunoissa. Asuntojen kerrostaso-ovet ovat 1-lehtiset. Huoneistojen väliovet ovat tehdasvalmisteisia valkoisia laakaovia, ovikarmit ja karmilistat ovat puuta. Saunan ovi on kokolasiovi.

Väliseinät

Huoneistoja rajaavat seinät ovat betoniseiniä. Asunnon sisäiset kevyet väliseinät ovat metallirankaisia kipsilevyseiniä. Kylpyhuoneet ovat elementtirakenteisia.

Lattiat

Asuinhuoneiden kuivien tilojen lattiassa on laminaatti. Laminaattia ei asenneta kiintokalusteiden alle. Kylpyhuoneen, erillis-WC:n ja saunan lattioissa on keraamiset laatat.

Seinät

Asuinhuoneiden seinät tasoitetaan ja maalataan. Tasoitusta ja maalausta ei uloteta kiintokalusteiden taakse. Keittiön kalustevälitilaan asennetaan laminaattivälitilalevy. Kylpyhuoneen seinissä on keraamiset laatat. Erillis-WC:n seinistä allasseinällä keraaminen laatta, muissa seinissä tasoitus ja maalaus

Katot

Asuinhuoneiden betonikatot pääosin ruisku-tasoitetaan, alaslaskut sekä koteloinnit tasoitetaan ja maalataan. Kylpyhuoneissa katot on pinnoitettua märkätilalevyä. Erillis-wc:n katot tasoitetaan ja maalataan. Saunan katto on paneloitu.

Kalusteet ja varusteet

Asuntojen kalusteet tehdään kalustetoimittajan keittiö-, komero- ja kylpyhuonekaavioiden mukaisesti. Kalustemitoitus voi poiketa suunnitelman mukaisesta yhden moduulimitan (10 cm) verran. Keittiöiden kiinteät kalusteet ovat tehdasvalmisteisia vakiokalusteita.

Koneet ja laitteet

Keittiöt on varustettu keraamisella lattialiedellä, liesikuvulla ja astianpesukoneella. Yksioissa, kaksioissa ja kolmioissa on jääkaappipakastinyhdistelmä, 4h+kt asunnoissa täyskorkea jääkaappi ja täyskorkea pakastinkaappi.

Pesuhuoneissa on liitännät ja tilavaraukset pyykinpesukoneelle ja kuivausrummulle. Saunat on varustettu sähkökiukaalla.

Antenni- ja puhelinjärjestelmät

Yhtiö liitetään kaapeli-TV-järjestelmään. Asunnoissa on laajakaistainen tietoliikennekaapelointi.

Lukitus

Yhtiö varustetaan iLoQ S5-lukitusjärjestelmällä. Pääsisäänkäynti varustetaan pin-koodinäppäimistöllä ja ovi sähköohjauksella.

Talotekniikka

Lämmitys on termostaatein ohjattava vesikiertoinen patterilämmitys, joka on liitetty kaukolämpöön. Kylpyhuoneessa on sähkökäyttöinen mukavuuslattialämmitys kiinteistösähköstä. Asunnoissa on huoneistokohtainen kylmän ja lämpimän veden mittaus sekä asukasnäyttö. Asunnoissa on

koneellinen lämmöntalteenotolla varustettu huoneistokohtainen tulo-poistoilmanvaihto. Erillis-WC:ssä on asukkaan sähkössä oleva mukavuuslattialämmitys.

Yhteiset piha-alueet, autopaikat ja muut yhteiskäytössä olevat tilat

Piha-alueet ja istutukset tehdään erillisen suunnitelman mukaan.

Pysäköintilaitos sijaitsee vireisellä LPA-tontilla ja Yhtiölle on osoitettu 28 kpl autohallissa sijaitsevaa autopaikkaa.

Jätetilat sijaitsevat yhtiön piha-alueella pääsisäänkäynnin läheisyydessä.

Yhtiölle kuuluvat tilat

Ulkoiluvälinevarastot, lastenvaunuvarastot, tekniset tilat, huoneistokohtaiset lämpimät irtaimistovarastot 1 kpl/asunto, pesu- ja kuivaushuone sijaitsevat talon 1.kerroksessa, 2. kerroksessa ja 13. kerroksessa. Talon ullakkokerroksessa sijaitsee talosauna. 1. kerroksessa sijaitsee myös väestönsuoja. Väestönsuojaan on sijoitettu huoneistokohtaisia irtaimistovarastoja. Taloyhtiön yhteiset tilat on tarkoitettu vain asukkaiden käytettäväksi.

Huomautus

Tämä rakennustapaselostus on ohjeellinen ja perustuu laatimisajankohdan suunnitelmiin. Rakentaja pidättää itsellään oikeuden perustellusta syystä vaihtaa edellä mainittuja materiaaleja ja/ tai rakenteita toisiin vastaaviin/samanarvoisiin materiaaleihin ja/tai rakenteisiin sekä soveltaa arkkitehdin antamia mittoja. Edellä mainitun lisäksi rakentaja pidättää itsellään oikeuden tehdä talotekniikasta johtuvia kotelointeja ja kattojen vähäisiä alaslaskuja, joita ei ole pääpiirustuksissa esitetty. Yhtiö toteutetaan rakennusluvan hakupäivänä voimassa olevien energiamääräysten ja rakentamismääräysten mukaisesti.

Markkinoinnissa käytetyt visualisointikuvat ovat taiteilijan näkemyksiä eivätkä yksityiskohtien osalta täysin vastaa toteutusta.

Asukkaanamme nautit myös lisäpalveluista ja eduista

Koti on ovi oman näköiseen elämään. Asukkaillemme räätälöityjen palveluiden ja etujen avulla asumisesi on vaivattomampaa ja voit tehdä kodistasi juuri sinun näköisesi. Tiesitkö, että:

- kaikkien asokotien vastikkeeseen sisältyy 25 megabitin laajakaistayhteys.
- asukkaana voit saada maksuttoman maalauspaketin kotisi ehostamiseen.
- jos ilmalämpöpumppu sopii asuntoosi, sen asennus hoituu kätevästi kumppanimme kautta.
- voit tilata käyttöösi auton etähallittavan latausaseman, joka sopii sekä auton lämmitykseen että sähkö- ja hybridauton lataukseen.
- maksuton ryhmävakuutuksemme korvaa taloyhtiön alueella sattuvia vahinkoja ja tuo näin lisäturvaa asumiseesi.

Näiden lisäksi Asuntosäätiön asukkaana valittavanasi on useita, vuosittain vaihtuvia etuja, jotka tarjoamme yhdessä kumppaneidemme kanssa – tarvitsitpa apua muuttoon, remontointiin, kotisiivoukseen tai vaikka koiranhoitoon.

Sen tuntee, kun on tullut kotiin.

Tutustu monipuolisiin, rahanarvoisiin asukasetuihimme asuntosaatio.fi/asiakasedut



Onnella on osoite.

Onnelliset kodit ja laadukas asuminen kuuluvat kaikille. Kun koko kortteli tuntuu kodilta, elämä on rikkaampaa, turvallisempaa ja onnellisempaa. Siksi haluamme rakentaa monimuotoisia asuin-ympäristöjä ja tarjota neljän seinän sijaan koteja, jotka elävät.

Me ymmärrämme, miten kodit muuttuvat elämäntilanteiden muuttuessa. Kun perheenisäys tarkoittaa tarvetta uudelle makuuhuoneelle, tai kun uusi koti aloittaa aivan uuden elämän.

Kestäviä kortteleita ja onnellisia koteja luodaan yhdessä. Jo Asuntosäätiön perustamisesta lähtien olemme tehneet työtä paremman asumisen puolesta yhdessä asukkaiden kanssa. Unelma, joka sai alkunsa Tapiolan puutarhakaupungista vuosikymmeniä sitten, elää edelleen jokaisessa ovenavauksessamme.

Asuntosäätiön kodissa olet enemmän kuin sukunimi ovessa, olet asukkaamme ja meille tärkein.



Onnella on osoite.