

ASUMISMUOTO

ASOKOTI

Raiskion- katu 9

Tesoma

33310 Tampere



54 ASUMISOIKEUSASUNTOA



SAVUTON KOHDE



LEMMIKIT SALLITTU



asuntosäätiö



Havainnekuva suunnitelmasta

Sisälllys

Tesoman alue	3
Kohde-esittely	4
Asuminen asokodissa	6-7
Sijainti ja lähipalvelut	8
Asemapiirros	9
Julkisivu	10
Huoneistoluettelo	11
Kerroskavat	12-21
Asuntojen pohjapiirrokset	23-44
Rakennustapaselostus	47-49
Lisäpalvelut ja asiakasedut	50

RAKENNUTTAJA

Asuntosäätiön Rakennuttaja Oy

SUUNNITTELU

BST-Arkkitehdit Oy

RAKENTAJA

Hartela Pirkanmaa Oy

MYynti

Asuntosäätiön Asumisoikeus Oy

Karita Koppinen, puh. 020 161 2446,
karita.koppinen@asuntosaaio.fi

Laura Jaakkola, puh. 020 161 2236,
laura.jaakkola@asuntosaaio.fi

Esitteen tiedot perustuvat 17.5.2024 suunnittelutilanteeseen.
Kaikki oikeudet muutoksiin pidätetään.



Havainnekuva suunnitelmasta

Tesoma – tamperelainen klassikko

Tesomajärven kaupunginosa on viime vuosina uudistunut perusteellisesti. Tampereen klassikoihin lukeutuva Tesoma tarjoaa nyt viihtyisän ja turvallisen asuinympäristön aivan keskustan kupeessa.

Tesoma on yksi vetovoimaisen Tampereen tunnettuja asuinalueita, joka vie kävijän kodikkaisiin 1960-luvun tunnelmiin. Viime vuosina aluetta on uudistettu reippain ottein ja nyt asukkaat voivat nauttia rauhallisesta, luonnonläheisestä asuinympäristöstä, jossa kaikki palvelut ovat kävelyetäisyydellä.

Tesomalaisten toiveita on kuunneltu alueen kehittämisessä ja se näkyykin vahvana luottamuksena alueen tulevaisuuteen. Uusien kohtuuhintaisten kotien

rakentamisen myötä lapsiperheet ovat löytäneet Tesoman uudelleen, ja yhteisöllisyys on kasvanut entisestään. Aktiivinen asukasyhdistys ja vuotuiset tapahtumat vahvistavat kylämäistä tunnelmaa.

Kauppakeskus, koulut, päiväkodit ja mainiot kulkuyhteydet Tampereen keskustaan tekevät arjesta helppoa ja sujuvaa – tulevaisuudessa ratikka tuo saavutettavuuteen vielä oman lisänsä. Tesoman hyvinvointikeskus kokoaa julkiset palvelut kätevästi saman katon alle ja tarjoaa asukkaille muun muassa yhteisen olohuoneen kahviloineen.

Luonnonläheistä aluetta värittävät vihervyöhykkeet ja suuret, vehreät korttelipihat. Pyöräilijää ilahduttavat kunnostetut pyöräilyreitit, joita pitkin arjen liikkuminen sujuu turvallisesti ja näppärästi myös ilman autoa. Tesomalta löytyvät myös uimahalli, jäähalli sekä kaksi järveä, jotka tarjoavat uimarantojen lisäksi upeita lenkki- ja ulkoilumaisemia. Uudistunut Tesoma edustaa kehittyvää Tamperetta parhaimmillaan!

Sen tuntee, kun on tullut kotiin!

Raiskionkatu 9

Valoisalle, etelään avautuvalle rinnetontille nousee Asuntosäätiön uusi asumisoikeuskohde. Tesoman keskustan tuntumaan sijoittuva kohde on osa isompaa korttelikokonaisuutta. Korttelin talot asettuvat tontille lomittain, jolloin näkymät ovat avarat, huoneistoihin pääsee enemmän valoa ja parvekkeilla on mukavasti omaa rauhaa. Kullakin talolla on oma neutraali, toisiinsa sopiva sävy, mistä syntyy yhtenäinen kokonaisuus.

Asuntosäätiön kohde koostuu kahdesta viisi-kerroksisesta harjakattoisesta talosta, joissa on 54 asumisoikeuskotia. Rakennusten muotokieli ja väritys luovat rauhallisen ja kotoisan tunnelman. Julkisivu on yksinkertaisen klassinen, jossa vaaleaa värimaailmaa piristää ripaus metsänvihreää. Kummassakin talossa on yksi rappu.

Huoneistokoot vaihtelevat reilun kokoisista yksiöistä toimivapohjaisiin neljän huoneen ja keittiön asuntoihin. Muutamissa alimman kerroksen kodeissa on oma istutusten suojaama terassipiha ja muissa lasitetut parvekkeet. Kaikissa kodeissa on asumismukavuutta lisäävä huoneistokohtainen ilmanvaihto sekä varaus ilmalämpöpumpuille. Toimivaa säilytystilaa tarjoaa vaatehuone ja varusteluun kuuluvat valmiina myös sälekaihtimet sekä astianpesukone.

Kummassakin talossa nautitaan talosaunan löylyistä ja pyykkipäiviä varten löytyy kuivaushuone. Talojen keskelle muodostuu suojaisa yhteispiha leikki- ja oleskelualueineen. Tontilla olevia täysikasvuisia puita ja muuta kasvillisuutta pyritään rakennusvaiheessa säilyttämään ja alueella on huomioitu esteetön liikkuminen.

Onnella on osoite.

LATTIAT

Huoneisto: laminaatti

Kylpyhuone: keraaminen laatoitus

KEITTIÖN VAKIOVARUSTEET

Keraaminen lattialiesi

Astianpesukone

Jääkaappipakastin

Laminaattipintaiset keittiön tasot

PARVEKE TAI TERASSI

Lasitettu parveke tai terassipiha



Asumisoikeuskoti on joustava ja riskitön valinta

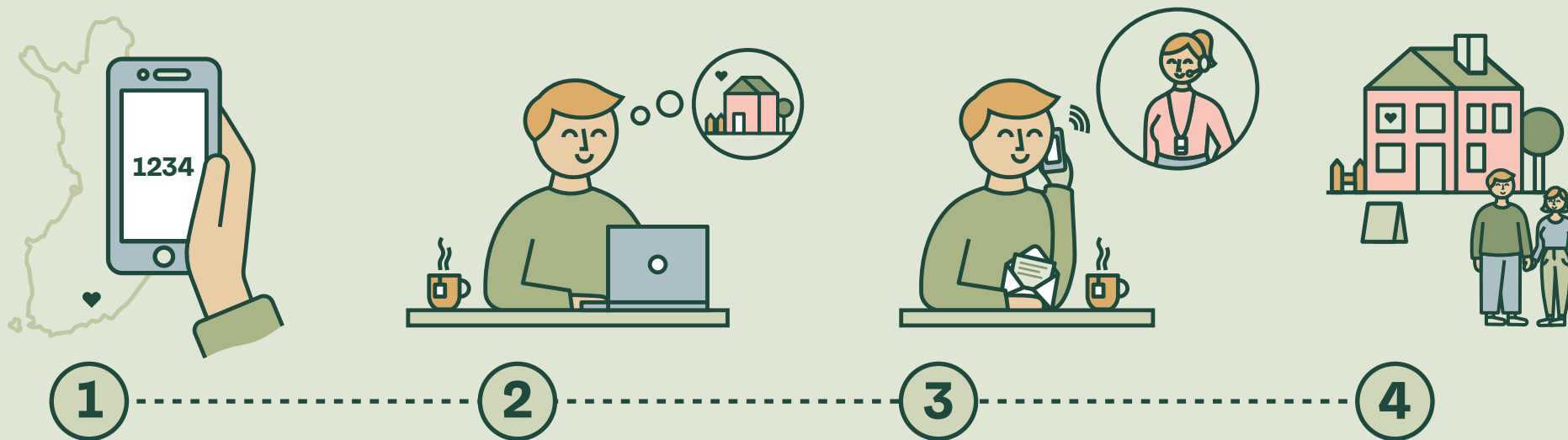
Asumisoikeuskodissa yhdistyvät vuokra-asumisen joustavuus ja omistusasumisen pysyvyys.

Lue lisää
asumisoikeudesta:
asuntosatio.fi/asokoti

- Asuntosäätiö tarjoaa asumisoikeuskoteja hyvillä sijainneilla yli 30 paikkakunnalla eri puolilla Suomea. Asokotisi voi olla kerrostalossa, rivitalossa tai paritalossa – mikä sinulle ja perheellesi parhaiten sopii.
- Asokodissa maksat vain 15 % asumisoikeusmaksun asunnon hankintavastiketta. Tulorajoja ei ole, eivätkä varallisuusrajat koske yli 55-vuotiaita hakijoita.
- Asumisoikeussopimus toimii tarvittaessa lainan vakuutena ja voit hakea tarvittaessa myös Kelan asumistukea.
- Asumisoikeuskoti on turvallinen valinta. Asumiskulut ovat ennakoitavia ja voit asua kodissasi niin pitkään kuin haluat. Voit tehdä kodistasi omannäköisen muutostyöohjeemme mukaisesti ja kehittää oman asuinyhteisön asioita osallistumalla asukastoimintaan.
- Tarvittaessa voit luopua asunnostasi kolmen kuukauden kuluessa. Tällöin saat sijoittamasi asumisoikeusmaksun takaisin rakennuskustannusindeksillä tarkistettuna. Asokodin voit myös vuokrata väliaikaisesti eteenpäin, siirtää kahden vuoden asumisen jälkeen perheenjäsenelle tai jättää perinnöksi.

Tervetuloa turvalliseen ja viihtyisään asokotiin!

Näin pääset Raiskionkadun uuteen asokotiin



1 Hae järjestysnumero

Asumisoikeusasunnon hakemista varten tarvitset järjestysnumeron, jonka saat Asumisen rahoitus- ja kehittämiskeskus ARAlta. Järjestysnumero on voimassa kaksi vuotta ja se on valtakunnallinen, eli numero käy kaikkii Suomesta haettavaan asumisoikeusasuntoihin. Järjestysnumero on maksullinen.

Hae oma järjestysnumerosi verkossa osoitteessa hakija.aso.fi. Järjestysnumeroa voi hakea myös paperilomakkeella, jonka saat tulostettua osoitteesta ara.fi.

2 Täytä asuntohakemus

Tutustu asuntoihin verkkopalvelussamme asuntosaaio.fi. Lisää sinua kiinnostavat asunnot hakemukselle, täytä omat tietosi huolellisesti ja lähetä hakemus.

Uudiskohteen hakuaika on kaksi viikkoa. Hakemuksia, joista puuttuu järjestysnumero tai joita on muokattu hakuajan jälkeen, ei voida huomioida asuntoja tarjotessa.

3 Asuntotarjous

Lähetämme asuntotarjoukset hakuajan päätyttyä pienimmillä järjestysnumeroilla hakeville. Jos hakijoita on paljon, hakukierrokset voivat viedä pitkänkin ajan. Asumisoikeuden saa hakija, jolla on pienin järjestysnumero.

Tutustu asuntotarjoukseen. Mikäli hyväksyt tarjouksen ja sinulla on pienin järjestysnumero, lähetämme sinulle varauskirjeen ja varallisuusselvityksen.

Jos et saa tarjousta hakemastasi asunnosta, jäät edelleen jonoan asumisoikeusnumerosi mukaisessa järjestyksessä.

4 Asumisoikeussopimuksen tekeminen

Kun olemme ilmoittaneet sinulle tiedon asumisoikeuden hyväksymisestä, voit allekirjoittaa asumisoikeussopimuksen sekä suorittaa asumisoikeusmaksun. Sopimuksen voi allekirjoittaa sähköisesti tai paikan päällä toimistollamme. Asumisoikeusmaksu maksetaan yhdessä erässä kaksi viikkoa sopimuksen allekirjoituksen jälkeen.



Ilmoitamme muuttopäivän viimeistään kolme kuukautta ennen kohteen valmistumista. Pääset myös käymään uudessa kodissasi ennen muuttoa esimerkiksi ottamassa mittoja. Tuleviin naapureihin ja isännöitsijään pääset tutustumaan ennen muuttoa järjestettävässä Kotiklubissa.

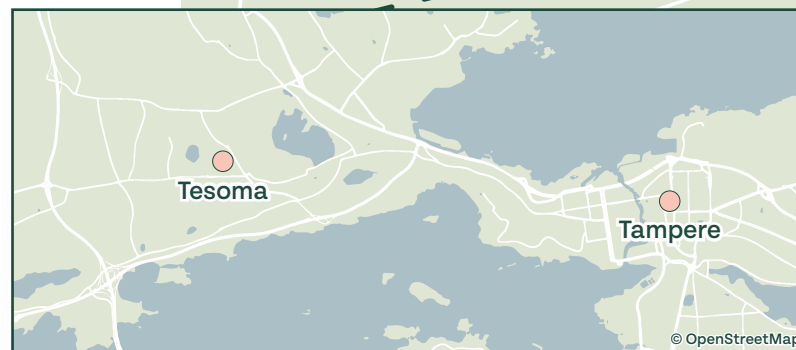
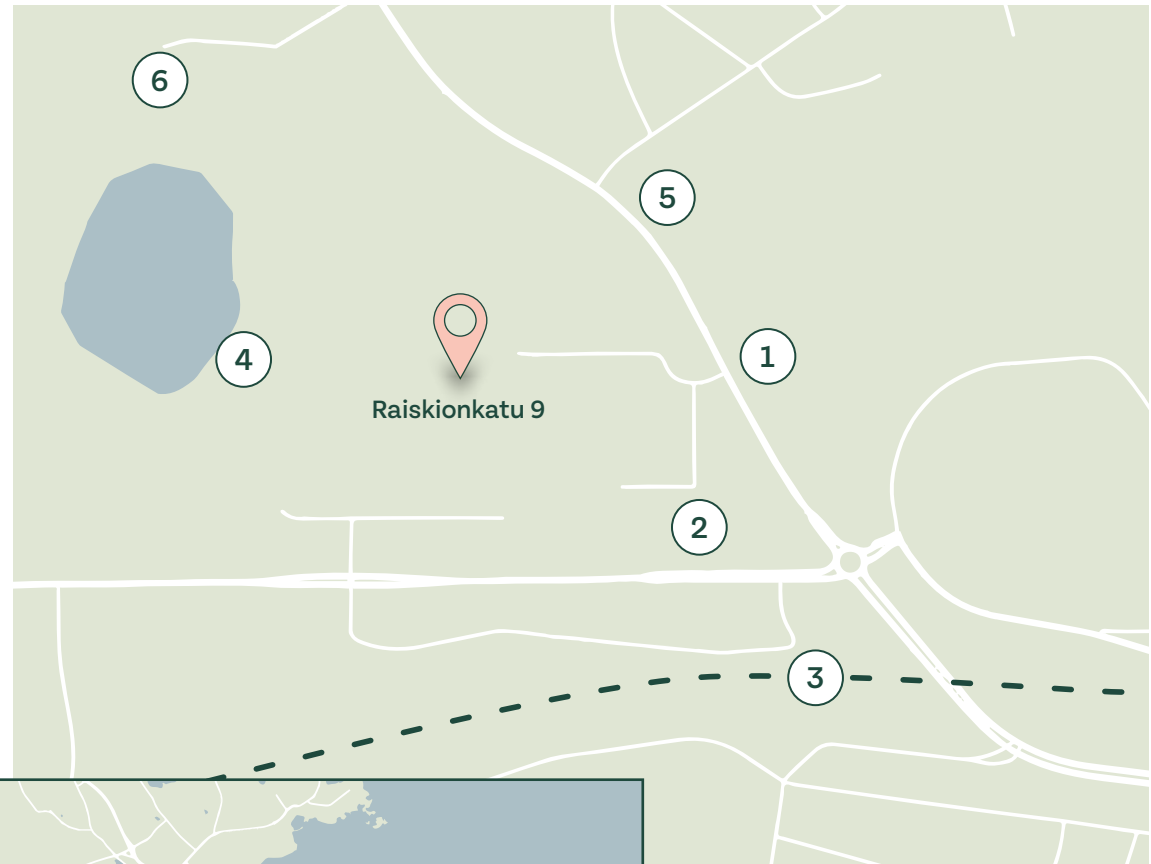
Raiskionkatu 9

Sijainti ja lähipalvelut

	1. Tesoman koulukeskus (päiväkoti, ala- ja yläkoulu)	300 metriä
	2. Liikekeskus Westeri	300 metriä
	3. Tesoman junaseisake	800 metriä
	4. Tesomajärven uimaranta	200 metriä
	5. Tesoman palloiluhalli	600 metriä
	6. Tesoman uimahalli ja jäähalli	700 metriä

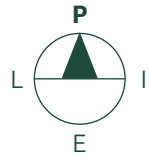
ETÄISYYDET

	Tampereen keskusta	10 km
	TAYS Keskussairaala	12 km



Raiskionkatu 9

Asemapiirros



Raiskionkatu 9

Julkisivun havainnekuvat

Talo A



Julkisivu itään

Talo B



Julkisivu itään



Julkisivu länteen



Julkisivu länteen



Julkisivu pohjoiseen ja etelään



Julkisivu pohjoiseen ja etelään

Raiskionkatu 9

Huoneistoluettelo

1. KERROS

A1	2H+KT	49,0 m ²
A2	4H+KT	78,5 m ²
A3	1H+KT	39,5 m ²
B28	2H+KT	49,0 m ²
B29	4H+KT	78,5 m ²
B30	1H+KT	39,5 m ²

2. KERROS

A4	2H+KT	49,0 m ²
A5	4H+KT	78,5 m ²
A6	1H+KT	39,5 m ²
A7	2H+KT	44,5 m ²
A8	3H+KT	68,5 m ²
A9	3H+KT	55,5 m ²
B31	2H+KT	49,0 m ²
B32	4H+KT	78,5 m ²
B33	1H+KT	39,5 m ²
B34	2H+KT	44,5 m ²
B35	2H+KT	49,5 m ²
B36	3H+KT	68,5 m ²

3. KERROS

A10	2H+KT	49,0 m ²
A11	4H+KT	78,5 m ²
A12	1H+KT	39,5 m ²
A13	2H+KT	44,5 m ²
A14	3H+KT	67,0 m ²
A15	3H+KT	68,5 m ²
B37	2H+KT	49,0 m ²
B38	4H+KT	78,5 m ²
B39	1H+KT	39,5 m ²
B40	2H+KT	44,5 m ²
B41	3H+KT	67,0 m ²
B42	3H+KT	68,5 m ²

4. KERROS

A16	2H+KT	49,0 m ²
A17	4H+KT	78,5 m ²
A18	1H+KT	39,5 m ²
A19	2H+KT	44,5 m ²
A20	3H+KT	67,0 m ²
A21	3H+KT	68,5 m ²
B43	2H+KT	49,0 m ²
B44	4H+KT	78,5 m ²
B45	1H+KT	39,5 m ²
B46	2H+KT	44,5 m ²
B47	3H+KT	67,0 m ²
B48	3H+KT	68,5 m ²

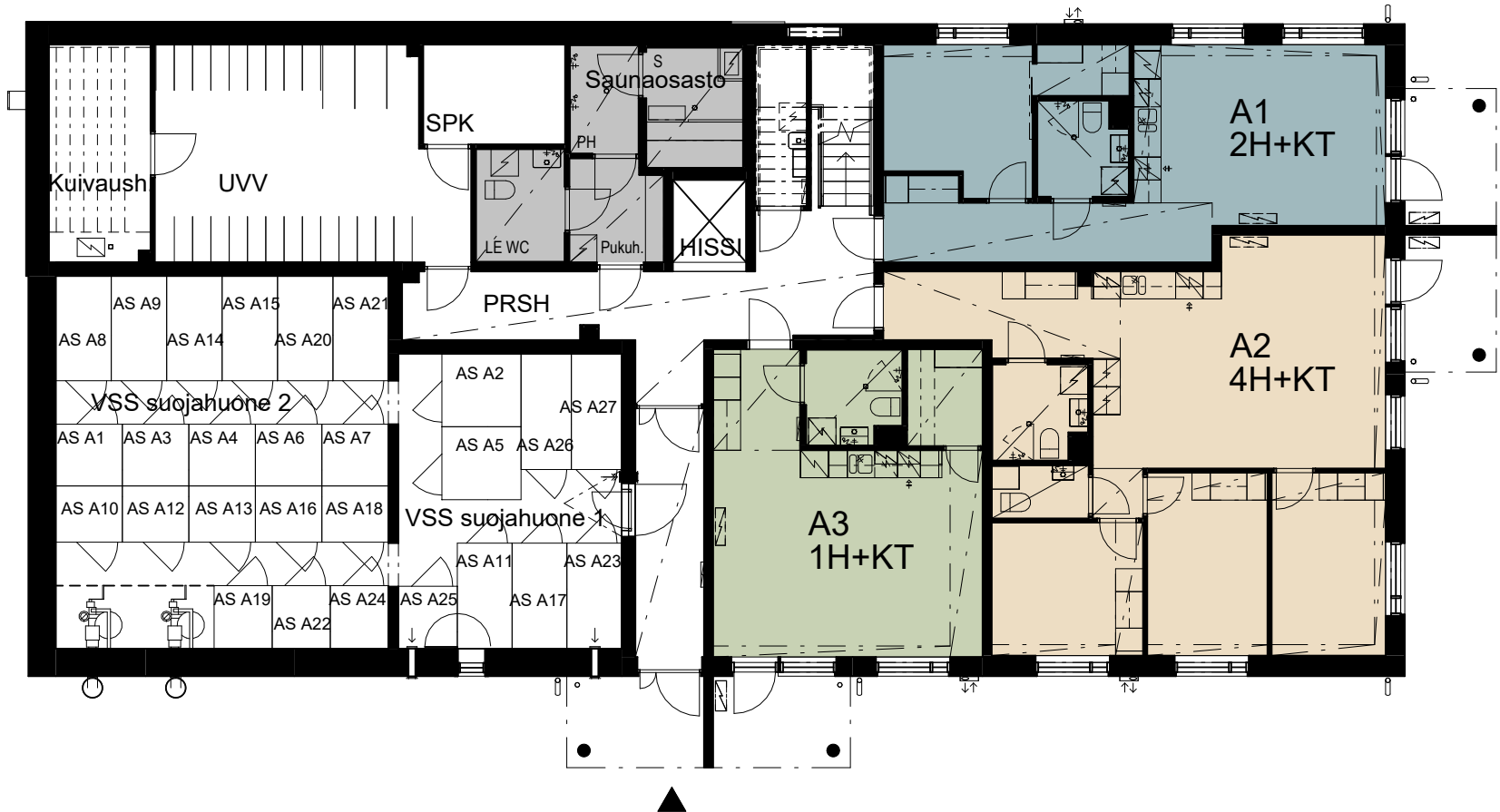
5. KERROS

A22	2H+KT	49,0 m ²
A23	4H+KT	78,5 m ²
A24	1H+KT	39,5 m ²
A25	2H+KT	44,5 m ²
A26	3H+KT	67,0 m ²
A27	3H+KT	68,5 m ²
B49	2H+KT	49,0 m ²
B50	4H+KT	78,5 m ²
B51	1H+KT	39,5 m ²
B52	2H+KT	44,5 m ²
B53	3H+KT	67,0 m ²
B54	3H+KT	68,5 m ²

Raiskionkatu 9 A

Kerros pohjat

1. KERROS



- Yhteistilat
- 1H+KT
- 2H+KT
- 4H+KT

Raiskionkatu 9 A

Kerros pohjat

2. KERROS

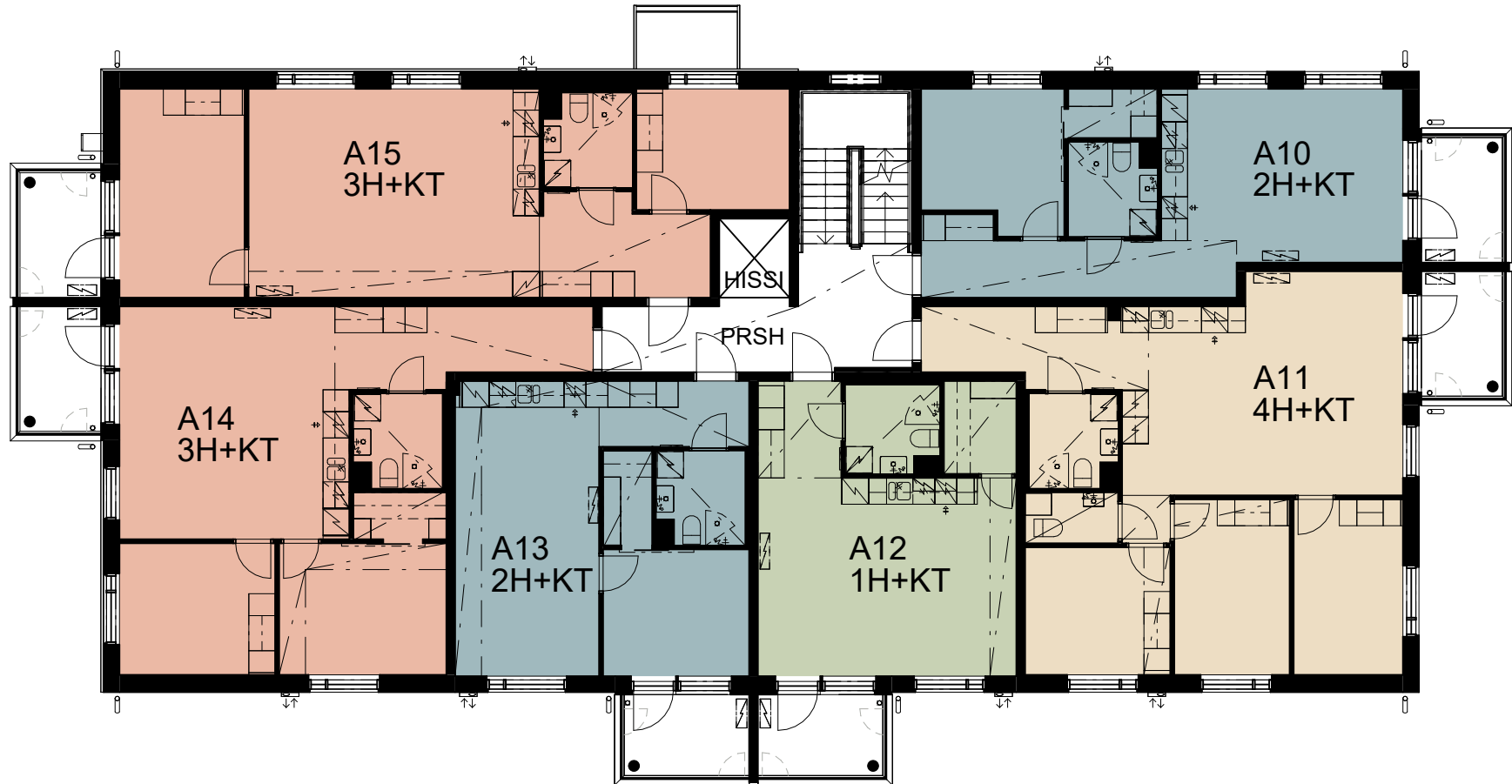


- 1H+KT
- 2H+KT
- 3H+KT
- 4H+KT

Raiskionkatu 9 A

Kerros pohjat

3. KERROS

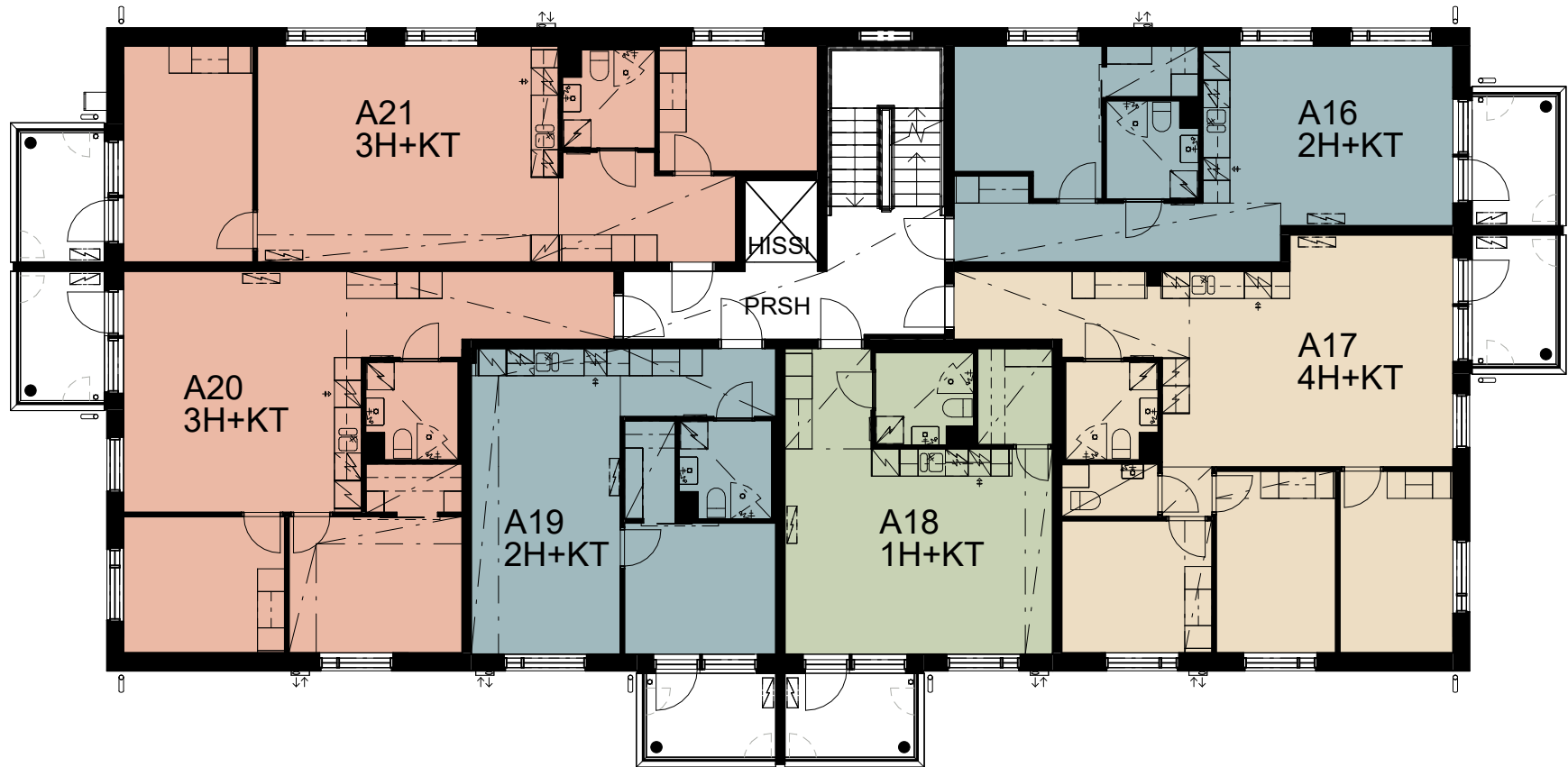


- 1H+KT
- 2H+KT
- 3H+KT
- 4H+KT

Raiskionkatu 9 A

Kerroslohjat

4. KERROS

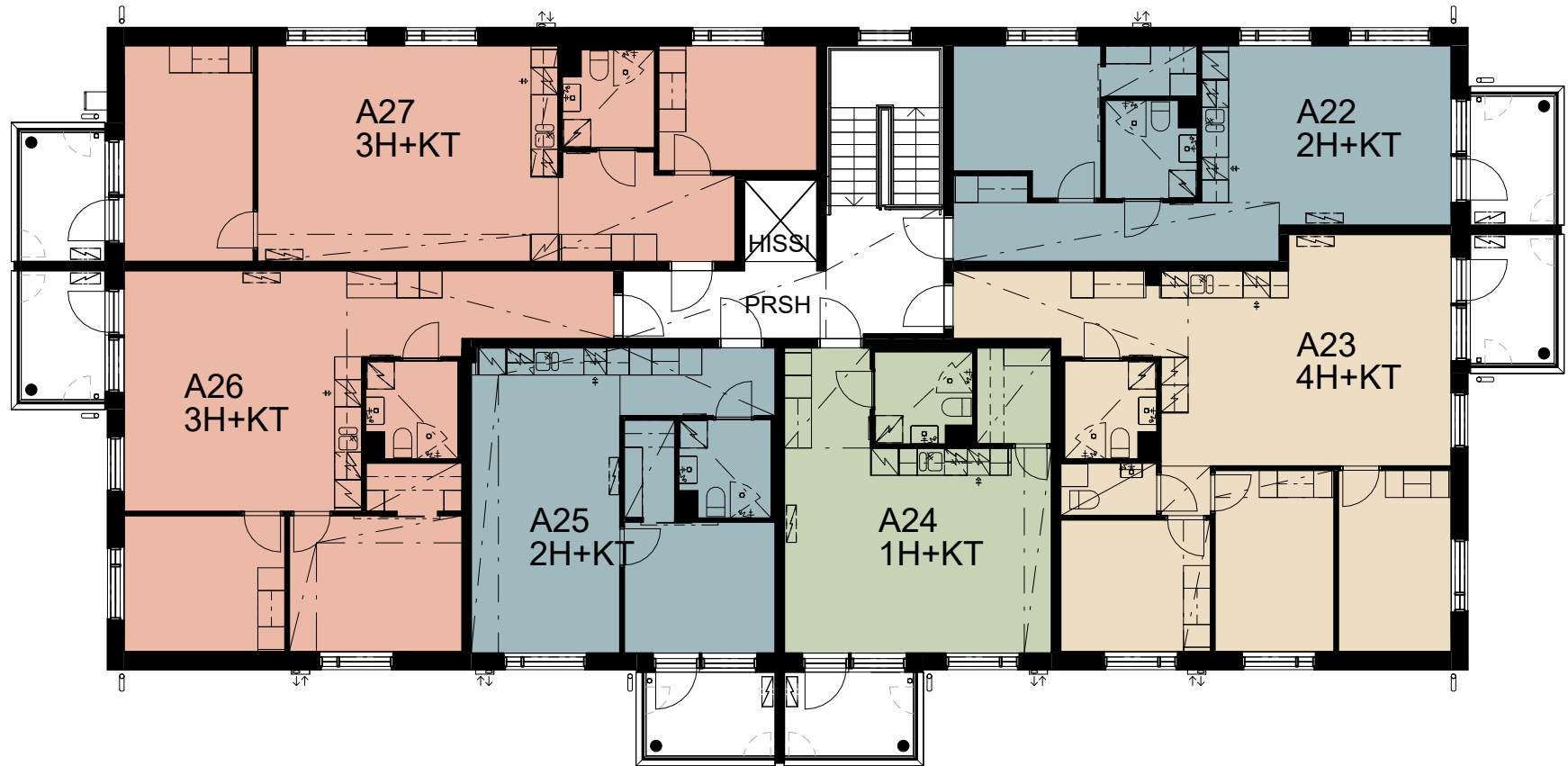


- 1H+KT
- 2H+KT
- 3H+KT
- 4H+KT

Raiskionkatu 9 A

Kerroskohjat

5. KERROS



- 1H+KT
- 2H+KT
- 3H+KT
- 4H+KT

Raiskionkatu 9 B

Kerroslohjat

1. KERROS



- Yhteistilat
- 1H+KT
- 2H+KT
- 4H+KT

Raiskionkatu 9 B

Kerros pohjat

2. KERROS

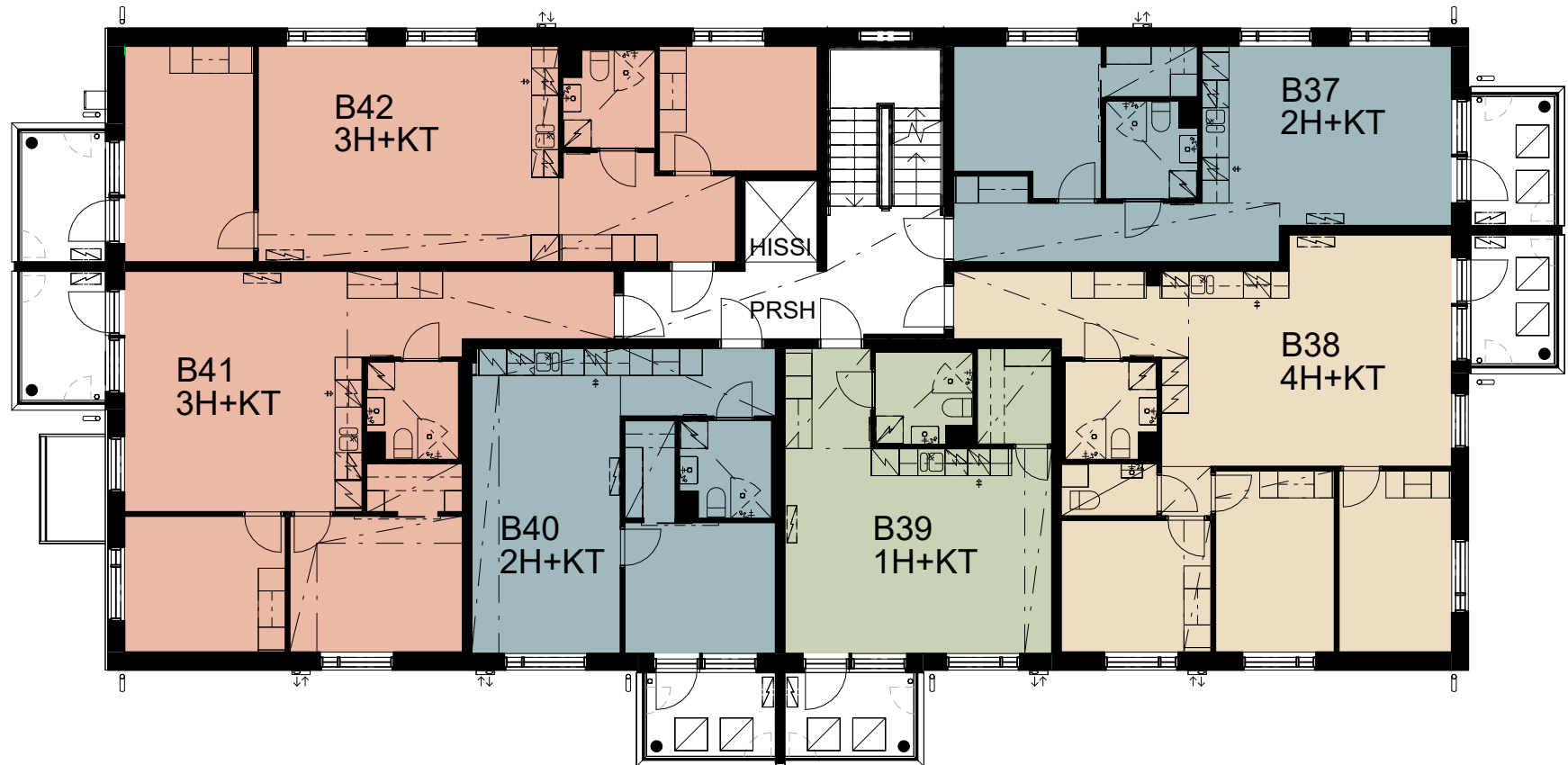


- 1H+KT
- 2H+KT
- 3H+KT
- 4H+KT

Raiskionkatu 9 B

Kerroslohjat

3. KERROS

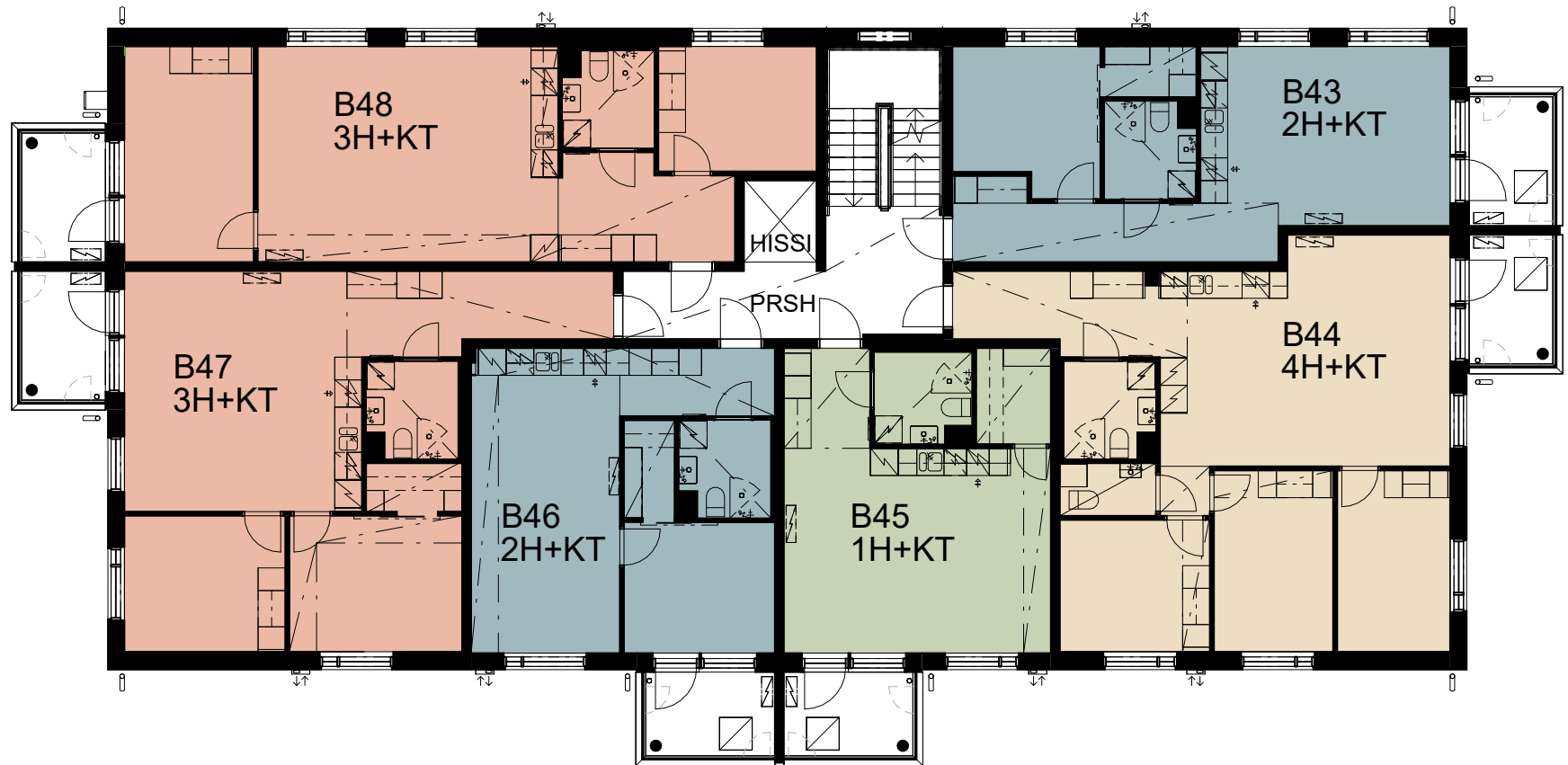


- 1H+KT
- 2H+KT
- 3H+KT
- 4H+KT

Raiskionkatu 9 B

Kerros pohjat

4. KERROS

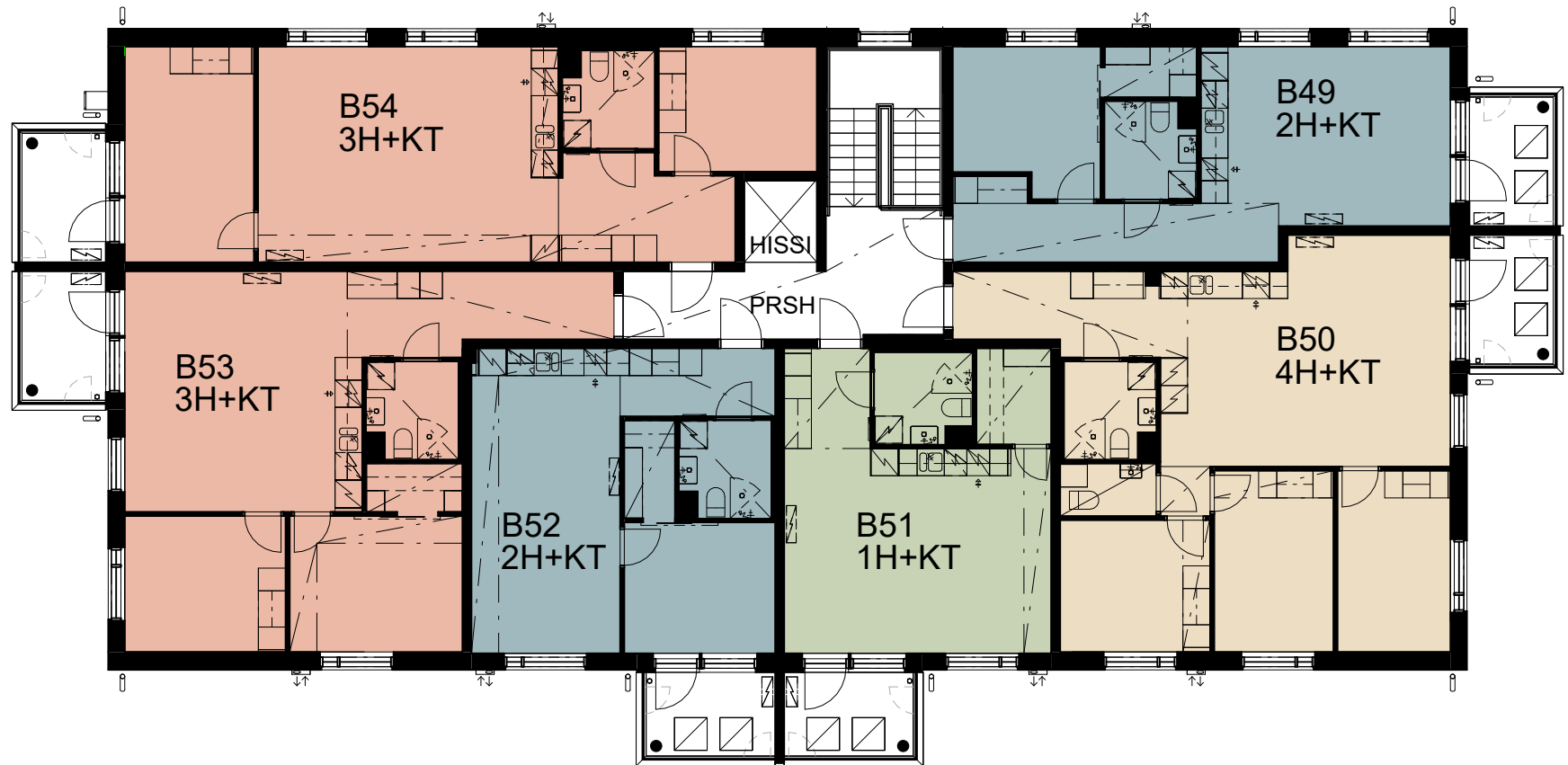


- 1H+KT
- 2H+KT
- 3H+KT
- 4H+KT

Raiskionkatu 9 B

Kerros pohjat

5. KERROS



- 1H+KT
- 2H+KT
- 3H+KT
- 4H+KT

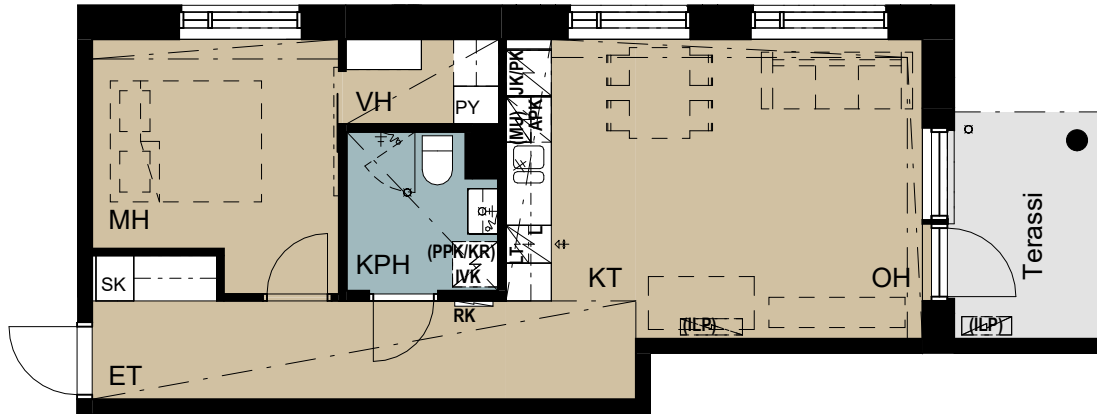
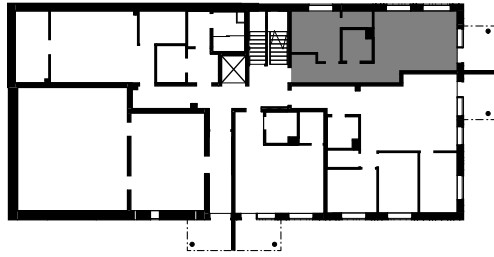


Raiskionkatu 9 A

Asuntojen pohjapiirrokset

2H+KT, 49,0 m²

Asunto A1 1. kerros



-  Asuntoon kuuluvat kalusteet, laitteet ja koneet
-  Märkätila
-  Laminaattipäällysteinen lattia
-  Terassi betonikiveyksellä

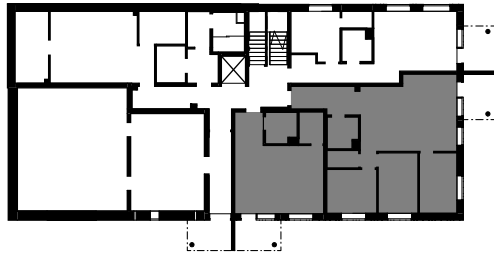


Raiskionkatu 9 A

Asuntojen pohjapiirroksat

4H+KT, 78,5 m²

Asunto A2 1. kerros



-  Asuntoon kuuluvat kalusteet, laitteet ja koneet
-  Märkätila
-  Laminaattipäällysteinen lattia
-  Terassi betonikiveyksellä

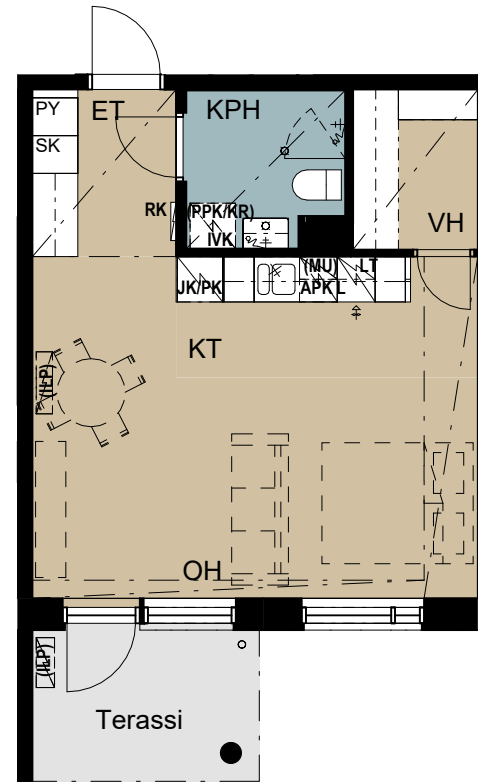
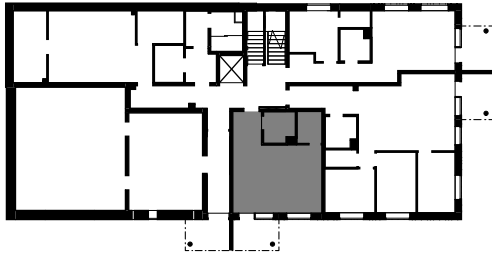



Raiskionkatu 9 A

Asuntojen pohjapiirroksat

1H+KT, 39,5 m²

Asunto A3 1. kerros



-  Asuntoon kuuluvat kalusteet, laitteet ja koneet
-  Märkätilä
-  Laminaattipäällysteinen lattia
-  Terassi betonikiveyksellä



Raiskionkatu 9 A

Asuntojen pohjapiirroksat

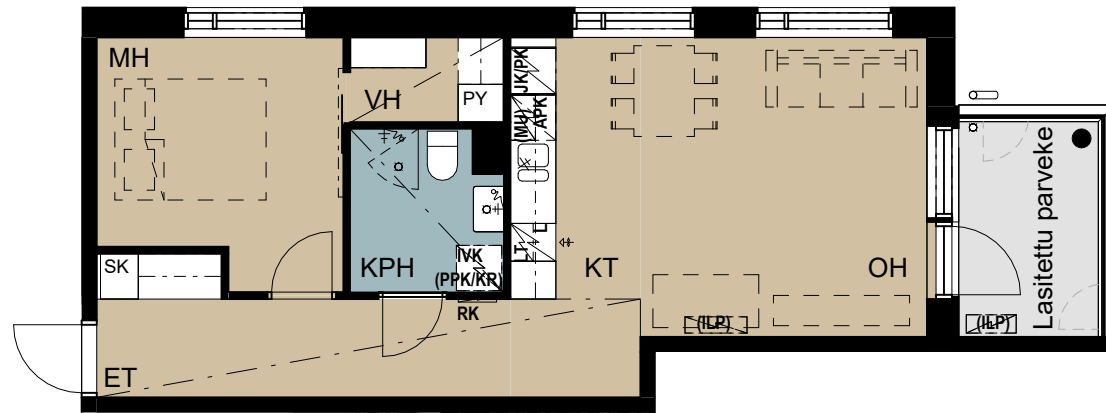
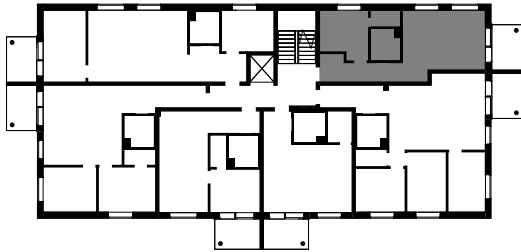
2H+KT, 49,0 m²




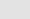
Asunto A4 2. kerros

Asunto A10 3. kerros

Asunto A16 4. kerros

Asunto A22 5. kerros



-  Asuntoon kuuluvat kalusteet, laitteet ja koneet
-  Märkätilä
-  Laminaattipäällysteinen lattia
-  Parveke betonilattialla



Raiskionkatu 9 A

Asuntojen pohjapiirroksat

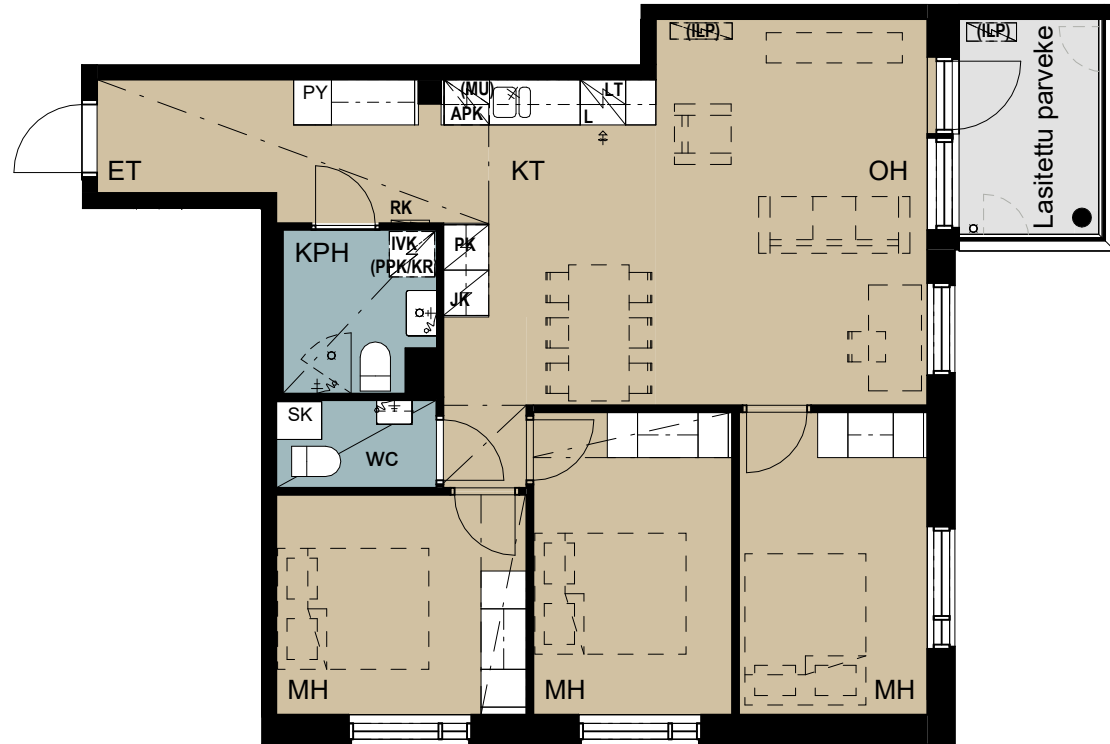
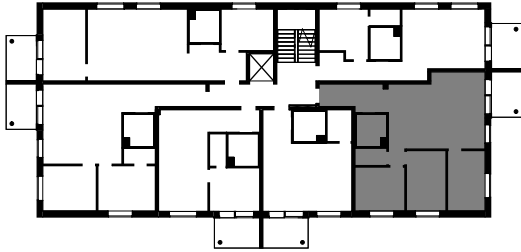
4H+KT, 78,5 m²

Asunto A5 2. kerros

Asunto A11 3. kerros

Asunto A17 4. kerros

Asunto A23 5. kerros



- Asuntoon kuuluvat kalusteet, laitteet ja koneet
- Märkätila
- Laminaattipäällysteinen lattia
- Parveke betonilattialla



Raiskionkatu 9 A

Asuntojen pohjapiirroksat

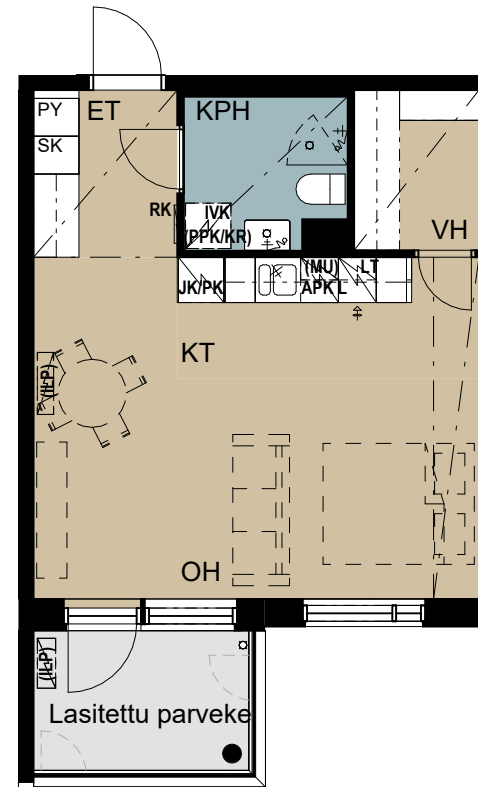
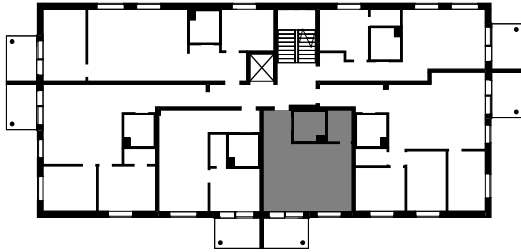
1H+KT, 39,5 m²




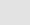
Asunto A6 2. kerros

Asunto A12 3. kerros

Asunto A18 4. kerros

Asunto A24 5. kerros



-  Asuntoon kuuluvat kalusteet, laitteet ja koneet
-  Märkätila
-  Laminaattipäällysteinen lattia
-  Parveke betonilattialla



Raiskionkatu 9 A

Asuntojen pohjapiirroksat

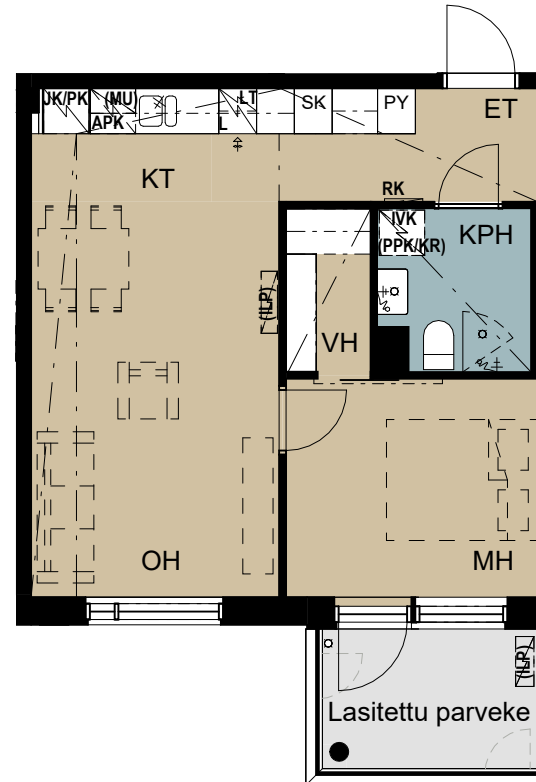
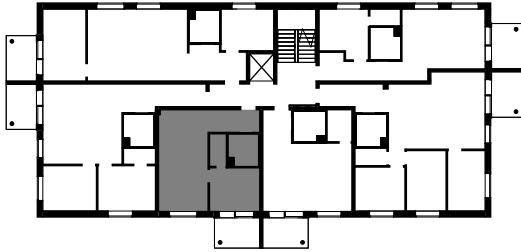
2H+KT, 44,5 m²

Asunto A7 2. kerros

Asunto A13 3. kerros

Asunto A19 4. kerros

Asunto A25 5. kerros



- Asuntoon kuuluvat kalusteet, laitteet ja koneet
- Märkätila
- Laminaattipäällysteinen lattia
- Parveke betonilattialla

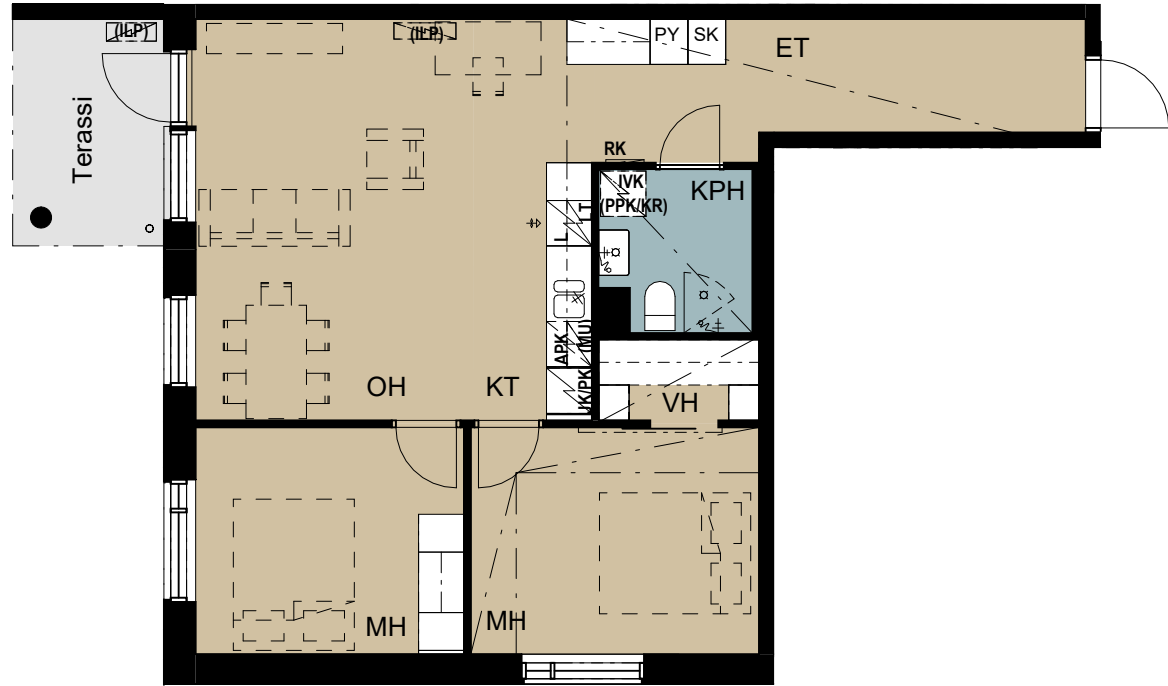
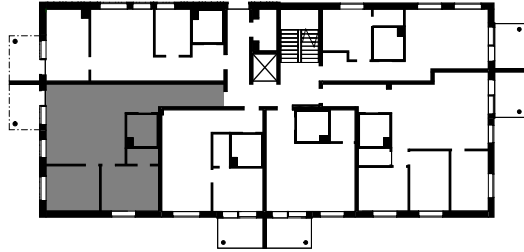


Raiskionkatu 9 A

Asuntojen pohjapiirrokset

3H+KT, 68,5 m²

Asunto A8 2. kerros



-  Asuntoon kuuluvat kalusteet, laitteet ja koneet
-  Märkätila
-  Laminaattipäällysteinen lattia
-  Terassi betonikiveyksellä

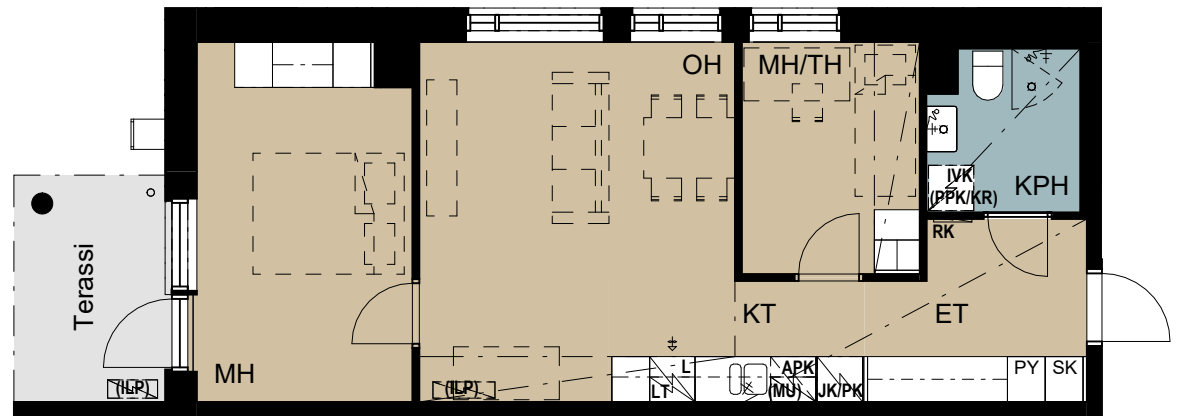
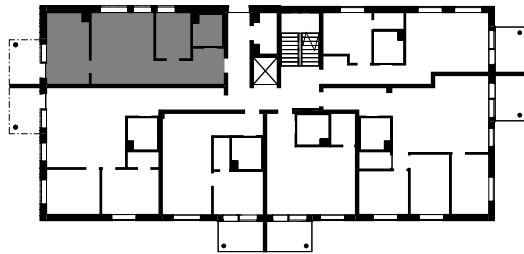



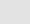
Raiskionkatu 9 A

Asuntojen pohjapiirrokset

3H+KT, 55,5 m²

Asunto A9 2. kerros



-  Asuntoon kuuluvat kalusteet, laitteet ja koneet
-  Märkätila
-  Laminaattipäällysteinen lattia
-  Terassi betonikiveyksellä



Raiskionkatu 9 A

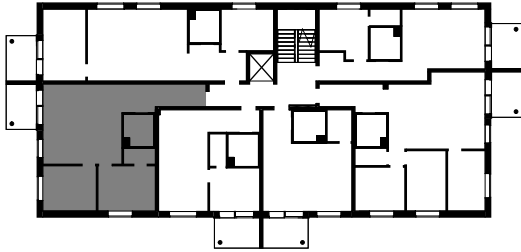
Asuntojen pohjapiirroksiset




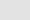
3H+KT, 67,0 m²

Asunto A14 3. kerros

Asunto A20 4. kerros

Asunto A26 5. kerros



-  Asuntoon kuuluvat kalusteet, laitteet ja koneet
-  Märkätila
-  Laminaattipäällysteinen lattia
-  Parveke betonilattialla



Raiskionkatu 9 A

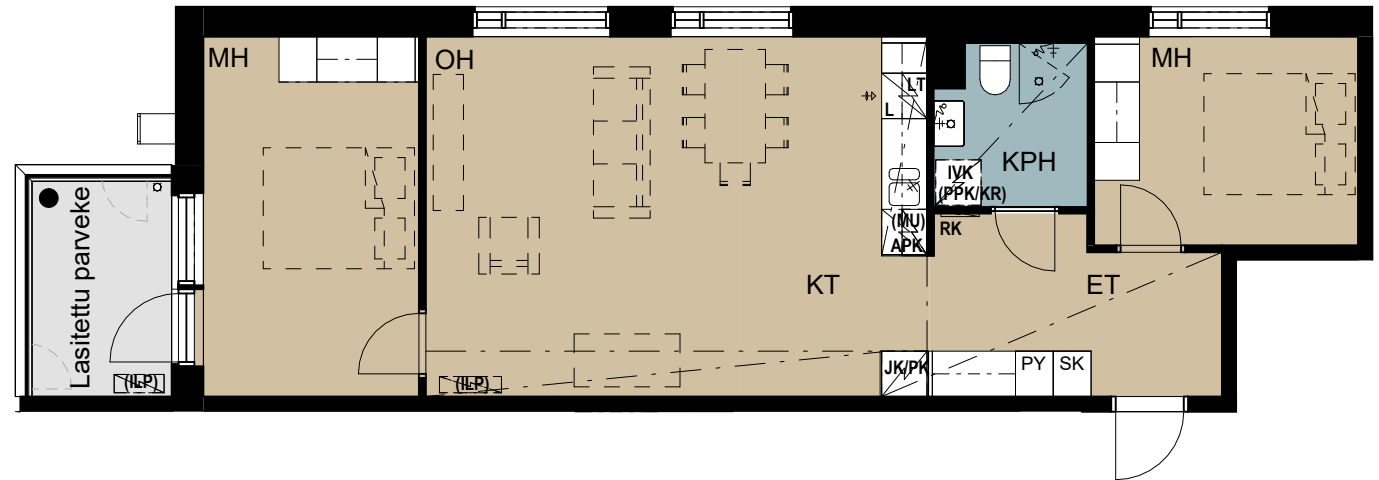
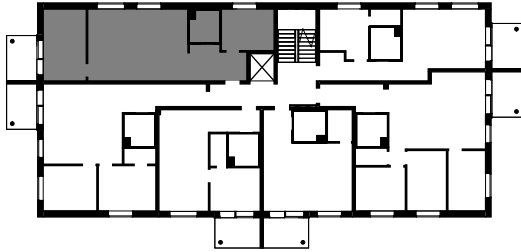
Asuntojen pohjapiirrokset




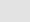
3H+KT, 68,5 m²

Asunto A15 3. kerros

Asunto A21 4. kerros

Asunto A27 5. kerros



-  Asuntoon kuuluvat kalusteet, laitteet ja koneet
-  Märkätilä
-  Laminaattipäällysteinen lattia
-  Parveke betonilattialla

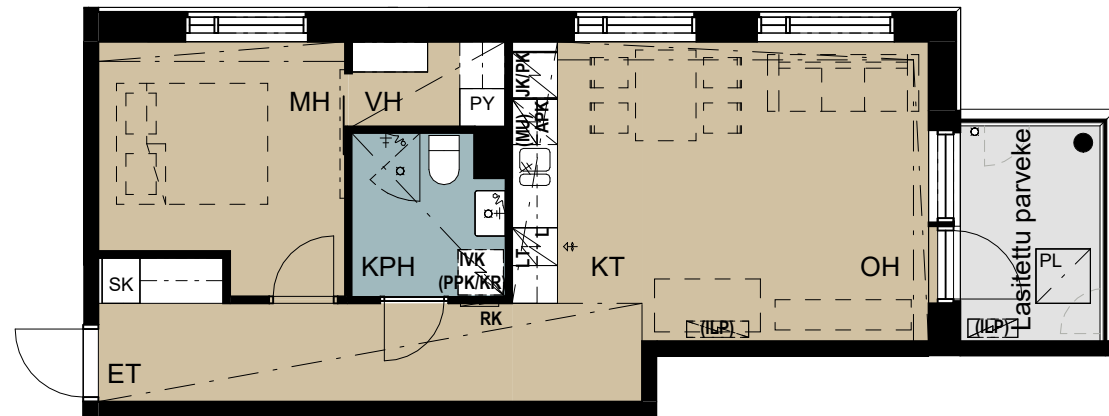





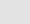
Raiskionkatu 9 B

Asuntojen pohjapiirroksat

2H+KT, 49,0 m²

Asunto B28 1. kerros



-  Asuntoon kuuluvat kalusteet, laitteet ja koneet
-  Märkätila
-  Laminaattipäällysteinen lattia
-  Parveke betonilattialla



Raiskionkatu 9 B

Asuntojen pohjapiirrokset

4H+KT, 78,5 m²

Asunto B29 1. kerros



- Asuntoon kuuluvat kalusteet, laitteet ja koneet
- Märkätila
- Laminaattipäällysteinen lattia
- Parveke betonilattialla

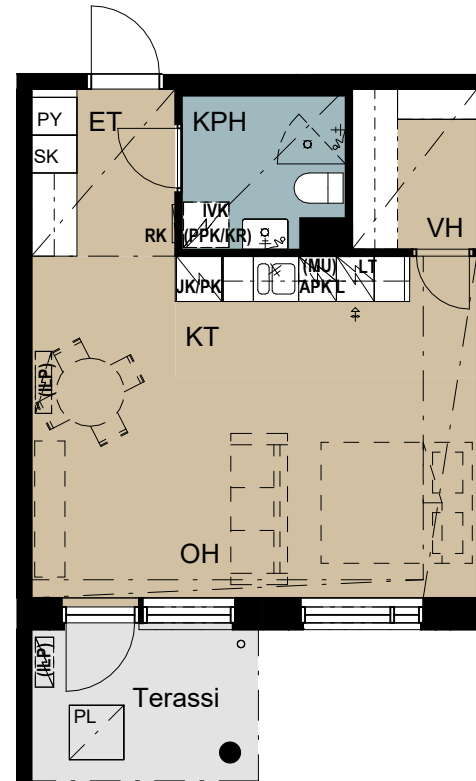
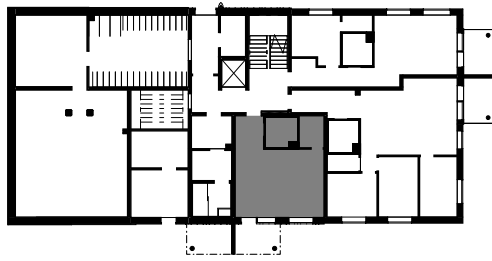



Raiskionkatu 9 B

Asuntojen pohjapiirrokset

1H+KT, 39,5 m²

Asunto B30 1. kerros



-  Asuntoon kuuluvat kalusteet, laitteet ja koneet
-  Märkätila
-  Laminaattipäällysteinen lattia
-  Terassi betonikiveyksellä



Raiskionkatu 9 B

Asuntojen pohjapiirroksat

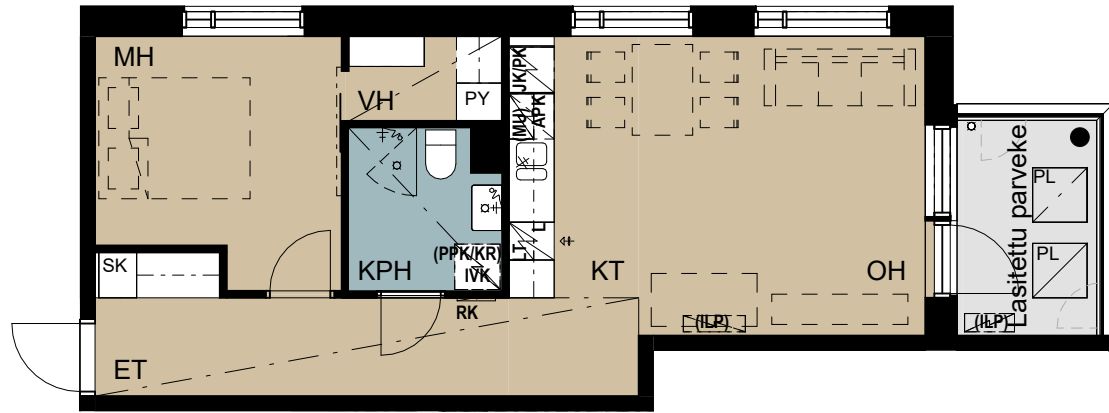
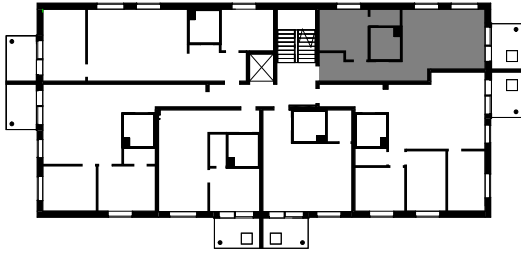
2H+KT, 49,0 m²




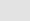
Asunto B31 2. kerros

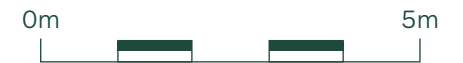
Asunto B37 3. kerros

Asunto B43 4. kerros

Asunto B49 5. kerros



-  Asuntoon kuuluvat kalusteet, laitteet ja koneet
-  Märkätilä
-  Laminaattipäällysteinen lattia
-  Parveke betonilattialla



Raiskionkatu 9 B

Asuntojen pohjapiirroksiset

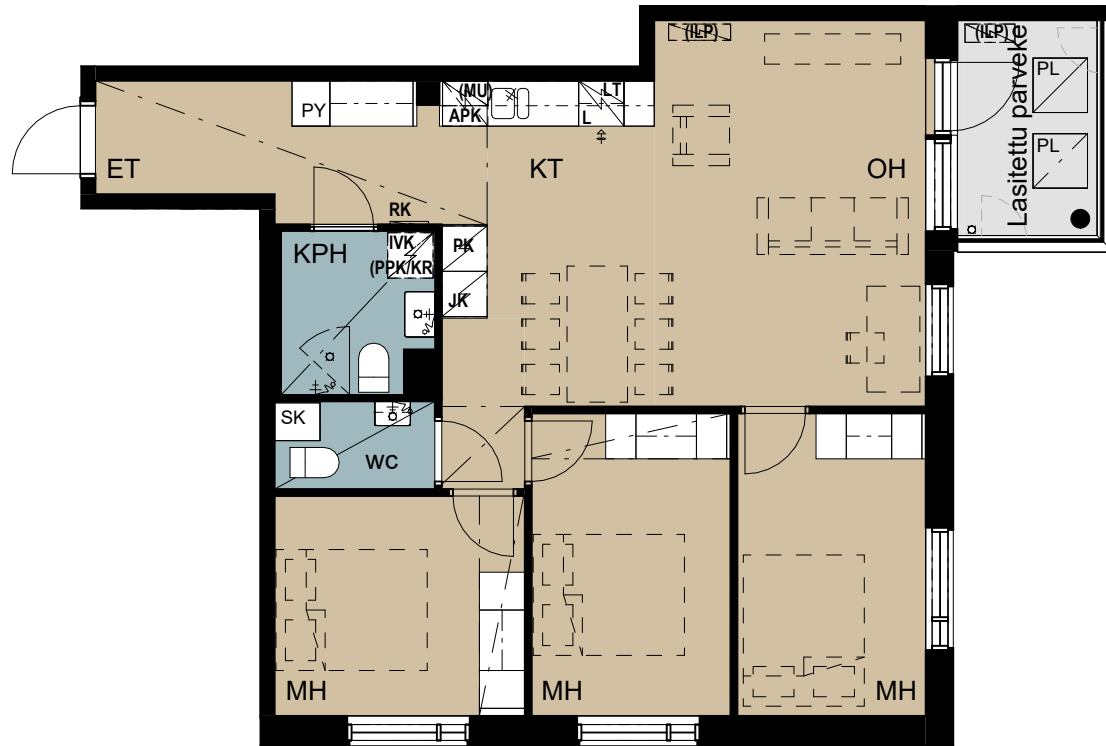
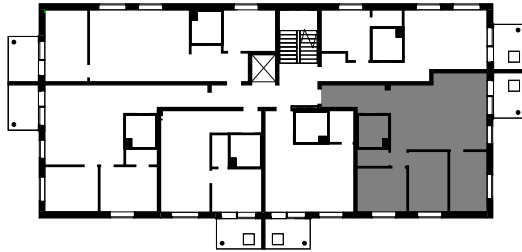
4H+KT, 78,5 m²

Asunto B32 2. kerros

Asunto B38 3. kerros

Asunto B44 4. kerros

Asunto B50 5. kerros



- Asuntoon kuuluvat kalusteet, laitteet ja koneet
- Märkätilä
- Laminaattipäällysteinen lattia
- Parveke betonilattialla



Raiskionkatu 9 B

Asuntojen pohjapiirroksiset

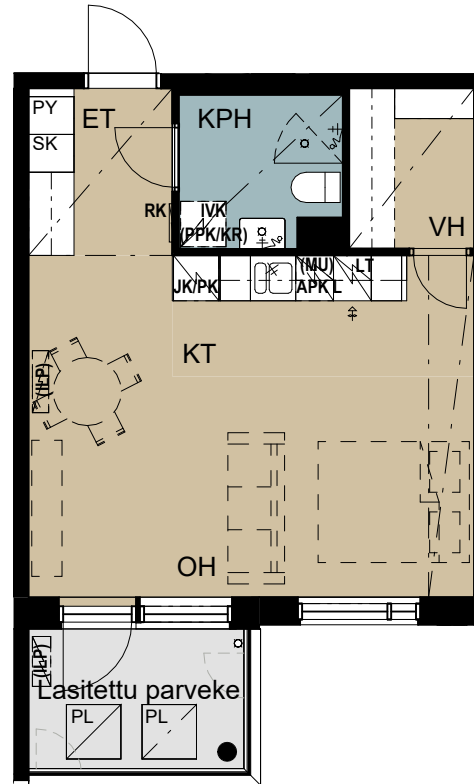
1H+KT, 39,5 m²




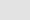
Asunto B33 2. kerros

Asunto B39 3. kerros

Asunto B45 4. kerros

Asunto B51 5. kerros



-  Asuntoon kuuluvat kalusteet, laitteet ja koneet
-  Märkätilä
-  Laminaattipäällysteinen lattia
-  Parveke betonilattialla



Raiskionkatu 9 B

Asuntojen pohjapiirroksiset

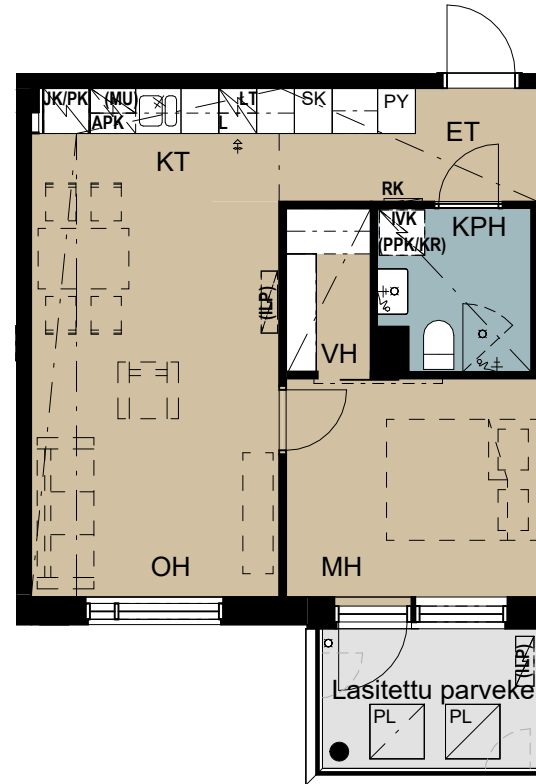
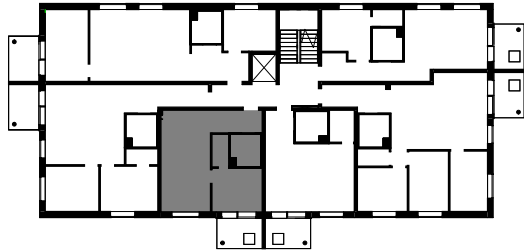
2H+KT, 44,5 m²




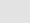
Asunto B34 2. kerros

Asunto B40 3. kerros

Asunto B46 4. kerros

Asunto B52 5. kerros



-  Asuntoon kuuluvat kalusteet, laitteet ja koneet
-  Märkätilä
-  Laminaattipäällysteinen lattia
-  Parveke betonilattialla

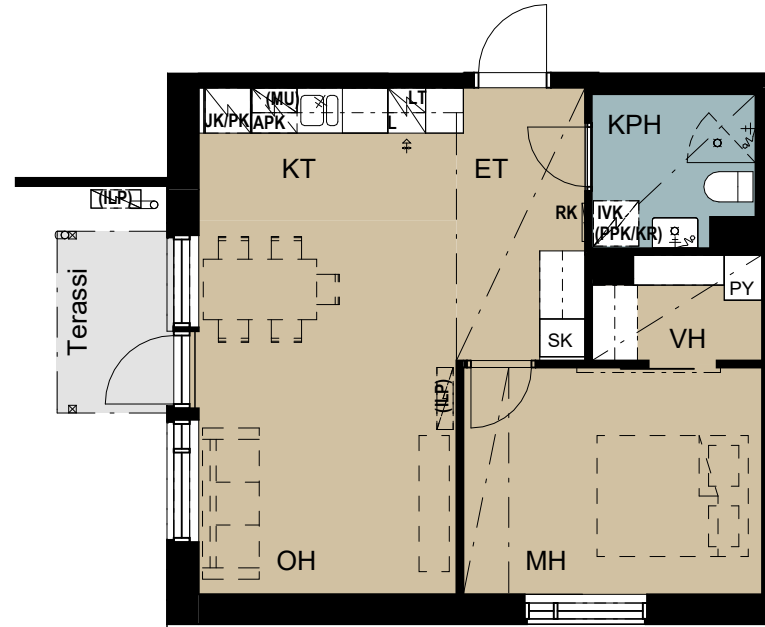
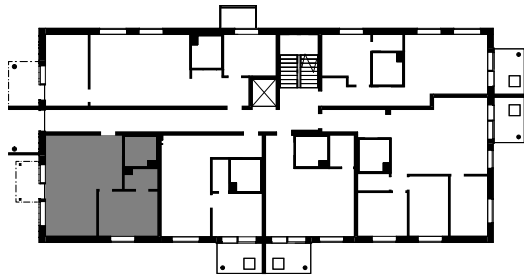


Raiskionkatu 9 B

Asuntojen pohjapiirroksiset

2H+KT, 49,5 m²

Asunto B35 2. kerros



- Asuntoon kuuluvat kalusteet, laitteet ja koneet
- Märkätilä
- Laminaattipäällysteinen lattia
- Terassi betonikiveyksellä

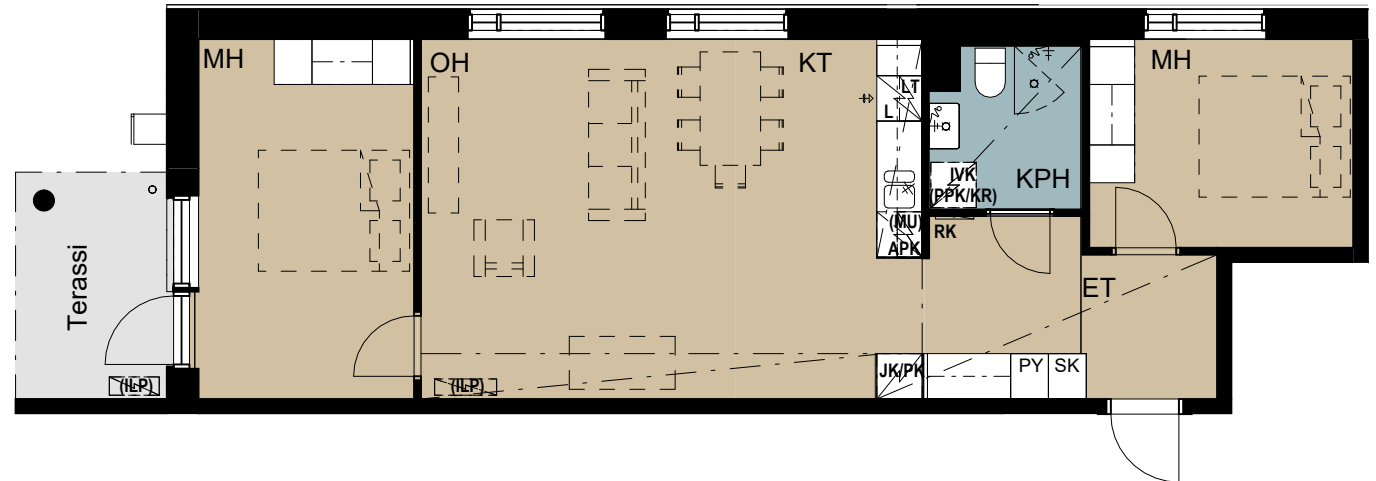
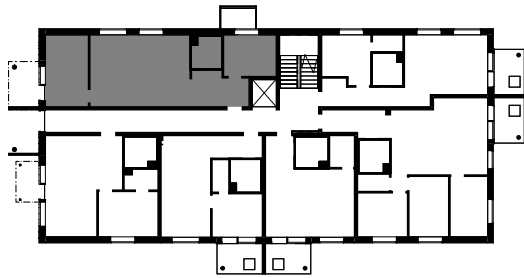



Raiskionkatu 9 B

Asuntojen pohjapiirrokset

3H+KT, 68,5 m²

Asunto B36 2. kerros



-  Asuntoon kuuluvat kalusteet, laitteet ja koneet
-  Märkätila
-  Laminaattipäällysteinen lattia
-  Terassi betonikiveyksellä



Raiskionkatu 9 B

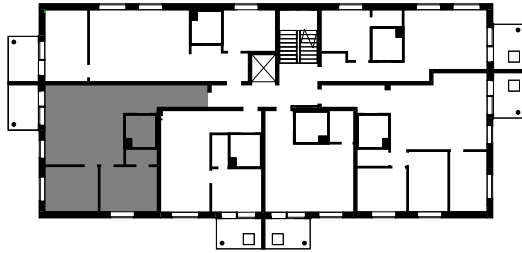
Asuntojen pohjapiirroksiset

3H+KT, 67,0 m²

Asunto B41 3. kerros

Asunto B47 4. kerros

Asunto B53 5. kerros



- Asuntoon kuuluvat kalusteet, laitteet ja koneet
- Märkätila
- Laminaattipäällysteinen lattia
- Parveke betonilattialla



Raiskionkatu 9 B

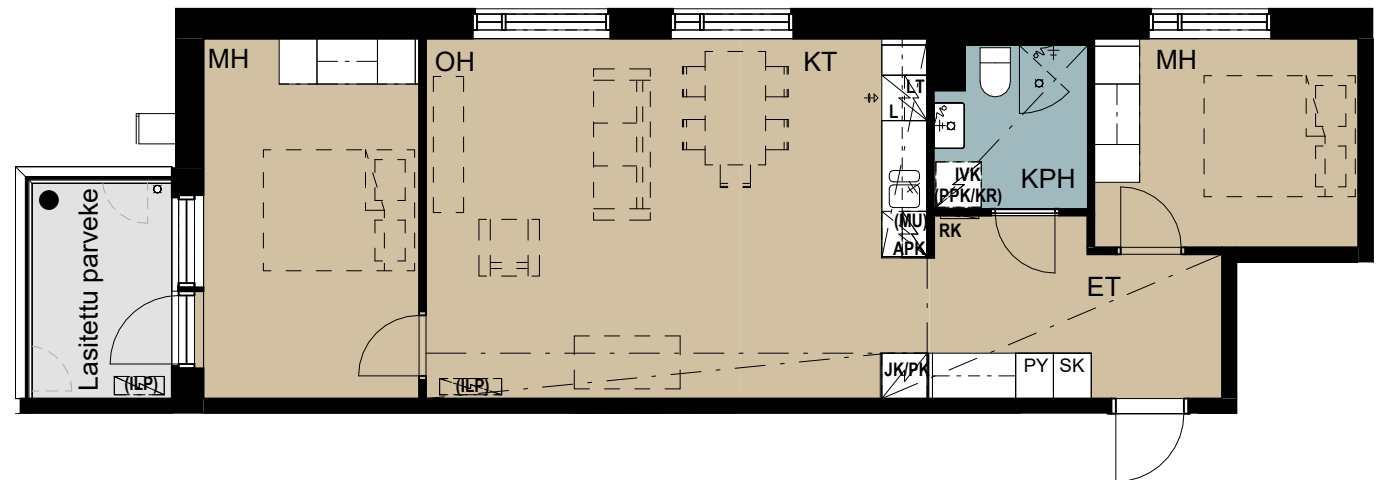
Asuntojen pohjapiirrokset

3H+KT, 68,5 m²

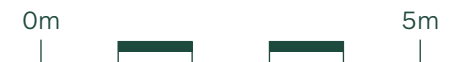
Asunto B42 3. kerros

Asunto B48 4. kerros

Asunto B54 5. kerros

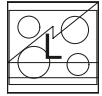


- Asuntoon kuuluvat kalusteet, laitteet ja koneet
- Märkätila
- Laminaattipäällysteinen lattia
- Parveke betonilattialla



Raiskionkatu 9

Piirustusmerkinnät



lattiaiesi ja liesikupu



keittiön rst-allas



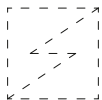
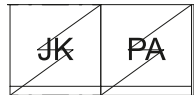
astianpesukone

(MU)

tilavaraus mikroaaltouunille



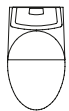
jääpakastinkaappi
tai erillinen jääkaappi ja
pakastinkaappi



keittiötiloissa tilavaraus
kylmälaitteelle



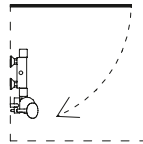
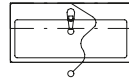
sähköiuas



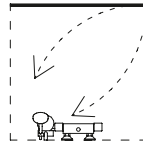
wc-istuim



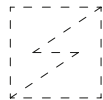
allas, bidesuihku
allaskaappi, peilikaappi



suihku ja suihkuseinä



suihku ja suihkunurkka



pesuhuoneissa pyykinpesukone- /
kuivausrumpuvaraus



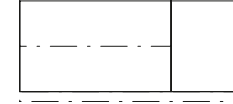
pyykkikomero



siivouskomero



yhdistetty siivous- ja pyykkikomero



liukuovellinen naulakko/
hyllykomero eteisessä



hyllykomero



tankokomero



alakatto tai kotelo



palkki tai kotelo

JT

jakotukki

RK

ryhmäkeskus

VP



parvekkeen vedenpoistoputki



Rakennustapaselostus

Raiskionkatu 9 A-B, 33310 Tampere

Raiskionkatu 9 sijaitsee Tampereen Tesomajärven kaupunginosassa. Kohde käsittää kaksi viisikerroksista asuinkerrostaloa. Molemmat koostuvat yhdestä porrashuoneesta. Asuntoja on 54.

Kohteelle osoitettuja autopaikkoja on 35 kpl. Yksi autopaikoista on liikuntaesteiselle mitoitettu autopaikka.

Kohteessa on rasitesopimus muiden korttelin yhtiöiden kanssa. Sopimuksessa sovitaan kiinteistöjen yhteiseen käyttöön tulevien rakenteiden, tekniikan ja alueiden rakentamisesta, käytöstä ja ylläpidosta.

Kohde sijaitsee Tampereen kaupungin vuokratontilla.

Rakennuksen energialuokka on uudisrakennusten määräystason 2018 mukaan A.

RAKENTEET JA JULKISIVUT

Perustukset

Rakennukset perustetaan pohjarakennesuunnittelijan ohjeiden mukaisesti betoni-anturoiden varaan maanvaraisesti.

Alapohja

Rakennusten alapohjat toteutetaan maanvaraisena teräsbetonilaattana talossa A ja osittain maanvaraisena ja osittain tuulettavana alapohjana talossa B.

Välipohja

Asuntojen välipohjat ovat ontelolaattoja. Porras- huoneiden välipohjat ovat massiivibetonilaattoja.

Yläpohja

Yläpohjan kantavana rakenteena on betoni- rakenteinen ontelolaatta. Kantavan rakenteen päälle asennetaan puiset kattotuolipukit. Lämmöneristeenä on mineraalivilla. Vesikaton katemateriaalina on kumibitumikermi. Yläpohjan vedenpoisto toteutetaan ulkopuolisella sadeveden poistolla.

Väliseinät

Asuntojen väliset sekä asuntojen ja porrashuoneen väliset seinät ovat teräsbetonirakenteisia. Asunnon sisäiset kevyet väliseinät ovat teräs- tai puurankaisia kipsilevyseiniä.

Ulkoseinät

Rakennusten ulkoseinät ovat betonielementtiseiniä.

Julkisivu

Talojen julkisivut ovat osittain rapattuja. Parvekkeiden taustaseinät ja osa 1-2. kerrosten julkisivuista ovat betonirakenteisia sandwich-elementtejä.

Ikkunat

Huoneistojen ikkunat ovat tehdasmaalattuja puu- alumiini -ikkunoita, joissa uloin puite ja karmien ulkopinta on maalattua alumiinia ja sisäpuite valkoiseksi maalattua puuta. Ikkunat ovat 3-lasisia vakiorakenteisia MSE-ikkunoita selektiivilasilla, u-arvo 1,0 W/m² K. Asuinhuoneiden ikkunat varustetaan integroiduilla sälekaihtimilla.

Ovet

Huoneiston ja porrashuoneen välinen ovi on yksilehtinen EI 30 paloluokan kerrostaso-ovi. Huoneistojen ja yhteistilojen sisäiset väliovet ovat tehdasmaalattuja, 1-kertaisia huullettuja laakaovia, pesuhuoneiden ovet ovat ympärimaalattuja. Talosaunojen ovet ovat lasiovia puuvetimillä.

Parvekeovet ovat ulosavautuvia, yksilehtisiä, HDF-rakenteisia ja lasiaukollisia puu-alumiiniovina, joiden ulkopinnassa on alumiiniverhous. Parvekeovet varustetaan pinta-asenteisilla sälekaihtimilla.

Palo-ovet ovat tehdasvalmisteisia peltipintaisia teräspalo-ovia. Asuinrakennuksen pääsisäänkäynnin metalliovet ovat tehdasvalmisteisia lasiovia sähkölukituksella. Lukitusjärjestelmä on iLOQ.

Parvekkeet

Kohteen muissa asunnoissa on parveke, paitsi ensimmäisen kerroksen asunnoissa on betonikiveyksellinen terassi. Parvekelaatat ovat betonielementtejä, joiden lattiapinta on sileää betonipinta. Parvekkeiden kattopinnat ovat telattua betonia. Parvekekaiteet ovat metallirunkoisia lasikaiteita, joiden lasi on läpinäkymätön. Parvekkeet ovat lasitettuja.

Parvekelasitukset tehdään valmistajan vakioratkaisulla ja ne ovat pääosin avattavissa. Lasitettu tila on suunniteltu tuulettuvaksi, jolloin se ei ole vesi- eikä lumitiivis. Parvekkeet varustetaan sähkösuunnitelman mukaisesti pistorasialla.

Portaat, porrastasot ja kaiteet

Porrassyöksyt ovat vakiotyyppisiä teräsbetoni-elementtejä. Askellankut ovat sementti-mosaikkipintaisia. Porrastasot tehdään teräsbetonista. Porraskaiteet ovat vakiorakenteisia teräspinnakaiteita.

Piha-alue ja jätehuolto

Piha-alueen ajotiet ja kulkuväylät ovat osittain kivituhkapintaisia ja osittain asfalttipintaisia. Pihavarusteet ja leikkivälineet toteutetaan pihasuunnitelman mukaan.

Jätepiste sijaitsee tontilla. Jäteastiat ovat syväkeräysastioita.

Varasto- ja muut tilat

Talo A:n ja B:n 1. kerroksessa sijaitsee ulkoiluvälinevarasto, irtaimistovarastot, siivouskomero, kuivaushuone, talosauna ja liikuntaesteisten WC.

Yhtiön yhteinen väestönsuoja on sijoitettu talo A:n 1. kerrokseen, ja tila toimii rauhan aikana asuinkerrostalon asukkaiden irtaimistovarastotilana. Talo B:n asukkaiden irtaimistovarastot sijaitsevat talo B:n 1. kerroksessa. Irtaimistovarastoja ei varusteta lukolla.

Autopaikoitus

Autopaikkoja on yhteensä 35 kappaletta. Autopaikat ovat kattamattomia ja nimeämättömiä pintapysäköintipaikkoja ja ne sijaitsevat tontilla.

Kaikki autopaikat varustetaan lämmitystä varten käytettävien sähköpistorasiain. Sähkön käyttäjä vastaa sähköstä todellisen kulutuksen mukaan ja teho määräytyy kuormanhallintajärjestelmän mukaan.

Hissi ja talotekniikka

Rakennukset varustetaan hisseillä.

Kohde liitetään kaupungin kaukolämpöjärjestelmään, josta lämpö jaetaan asuntoihin vesikiertoisella patterilämmityksellä.

Asuntojen pesuhuoneissa on sähköinen mukavuuslattialämmitys, jonka sähkö kuuluu asunnon mittaukseen. Astianpesukonetta ja pyykinpesukonetta varten on viemäröinti ja hana kaikissa huoneistoissa. Vesiputket ovat pääosin pinta-asenteisia.

Asuntojen ilmanvaihto toteutetaan lämmön- talteenotolla varustetulla huoneistokohtaisella ilmanvaihtokoneella.

Kohteisiin tuodaan valokuitu ja rakennus liitetään valokuidun kautta kaapeli-TV-verkkoon. Rakennus varustetaan CAT6-luokan puhelin-/atk- yleiskaapelointijärjestelmällä. Sähkö ja käyttövesi mitataan huoneistokohtaisesti.

HUOMIOITAVAA

Rakennustapaselostus on tarkoitettu yleisluontoisen tiedon antamiseksi. Rakentaja pidättää itsellään oikeuden perustellusta syystä vaihtaa edellä mainittuja materiaaleja ja/tai rakenteita toisiin vastaaviin/samanarvoisiin materiaaleihin ja/tai rakenteisiin sekä soveltaa arkkitehdin antamia mittoja.

Edellä mainitun lisäksi rakentaja pidättää itsellään oikeuden tehdä talotekniikasta johtuvia kotelointeja ja kattojen alaslaskuja pääpiirustuksissa esitetystä poikkeavalla tavalla, sekä oikeuden tarvittaessa muuttaa kalusteiden mitoitusta +/- 10 cm.

Markkinoinnissa käytetyt visualisointikuvat ovat taiteilijan näkemyksiä eivätkä yksityiskohtien osalta täysin vastaa toteutusta.

Asukkaanamme nautit myös lisäpalveluista ja eduista

Koti on ovi oman näköiseen elämään. Asukkaillemme räätälöityjen palveluiden ja etujen avulla asumisesi on vaivattomampaa ja voit tehdä kodistasi juuri sinun näköisesi. Tiesitkö, että:

- kaikkien asokotien vastikkeeseen sisältyy 25 megabitin laajakaistayhteys.
- asukkaana voit saada maksuttoman maalauspaketin kotisi ehostamiseen.
- jos ilmalämpöpumppu sopii asuntoosi, sen asennus hoituu kätevästi kumppanimme kautta.
- voit tilata käyttöösi auton etähallittavan latausaseman, joka sopii sekä auton lämmitykseen että sähkö- ja hybridauton lataukseen.
- maksuton ryhmävakuutuksemme korvaa taloyhtiön alueella sattuvia vahinkoja ja tuo näin lisäturvaa asumiseesi.

Näiden lisäksi Asuntosäätiön asukkaana valittavanasi on useita, vuosittain vaihtuvia etuja, jotka tarjoamme yhdessä kumppaneidemme kanssa – tarvitsitpa apua muuttoon, remontointiin, kotisiivoukseen tai vaikka koiranhoitoon.

Sen tuntee, kun on tullut kotiin.

Tutustu monipuolisiin, rahanarvoisiin asukasetuihimme asuntosaatio.fi/asiakasedut



Onnella on osoite.

Onnelliset kodit ja laadukas asuminen kuuluvat kaikille. Kun koko kortteli tuntuu kodilta, elämä on rikkaampaa, turvallisempaa ja onnellisempaa. Siksi haluamme rakentaa monimuotoisia asuin-ympäristöjä ja tarjota neljän seinän sijaan koteja, jotka elävät.

Me ymmärrämme, miten kodit muuttuvat elämäntilanteiden muuttuessa. Kun perheenisäys tarkoittaa tarvetta uudelle makuuhuoneelle, tai kun uusi koti aloittaa aivan uuden elämän.

Kestäviä kortteleita ja onnellisia koteja luodaan yhdessä. Jo Asuntosäätiön perustamisesta lähtien olemme tehneet työtä paremman asumisen puolesta yhdessä asukkaiden kanssa. Unelma, joka sai alkunsa Tapiolan puutarhakaupungista vuosikymmeniä sitten, elää edelleen jokaisessa ovenavauksessamme.

Asuntosäätiön kodissa olet enemmän kuin sukunimi ovessa, olet asukkaamme ja meille tärkein.



Onnella on osoite.