

ASUMISOIKEUSKOTEJA

Saaristo- laivastonkatu 18

Kruunuvuorenranta
00590 Helsinki



52 ASUMISOIKEUSASUNTOA



SAVUTON KOHDE



LEMMIKIT SALLITTU



asuntosäätiö



Havainnekuva suunnitelmasta

Sisällys

Kohde-esittely	3-4
Kruunuvuorenrannan alue	5
Sijainti ja lähipalvelut	6
Asuminen asokodissa	7-8
Asemapiirros	10
Julkisivu	11
Huoneistoluettelo	13-14
Kerroslohjat	16-25
Asuntojen pohjapiirroksat	27-80
Rakennustapaselostus	83-84
Lisäpalvelut ja asiakasedut	85

RAKENNUTTAJA

Asuntosäätiön Rakennuttaja Oy

SUUNNITTELU

Arkkitehtiryhmä A6 Oy

RAKENTAJA

Jatke Uusimaa Oy

MYynti

Asuntosäätiön Asumisoikeus Oy

Päivi Tulokas, puh. 020 161 2478

paivi.tulokas@asuntosaatio.fi

Laura Jaakkola, puh. 020 161 2236

laura.jaakkola@asuntosaatio.fi

Esitteen tiedot perustuvat 12.6.2024 suunnittelutilanteeseen.
Kaikki oikeudet muutoksiin pidätetään.



Sen tuntee, kun on tullut kotiin.

Saaristolaivastonkatu 18

Asuntosäätiön ainutlaatuinen asumisoikeuskohde nousee lähelle meren rantaa Kruunuvuorenrannan upeimpien näkymien äärelle. Suojaisan korttelin muodostava kohde käsittää kaksi 4-8-kerroksista asuinrakennusta, joista ensi vaiheessa tulee myyntiin 52 modernia asumisoikeuskotia.

Uuden aikakauden kaupunkiasumista edustavan korttelin suunnittelussa on panostettu yhteisöllisyyteen. Matalampien luhtitalojen katolla nautitaan kukkakedon väriloistosta ja kaupunkiviljelystä. Talosaunan vilvoitteluparvekkeelta avautuvat huikeat maisemat ja korttelipihalta löytyvät suojaiset leikki- ja oleskelualueet. Asukkaiden käytössä on talopesula sekä monipuoliset harraste- ja varastotilat.

Yksioistä tilaviin, viiden huoneen asuntoihin vaihtelevissa kodeissa on useita erilaisia asuntopohjia, jotka inspiroivat kokenuttakin sisustajaa. Osassa koteja on oma sauna ja ikkuna myös kylpyhuoneessa. Kaikissa asunnoissa on lasitetut parvekkeet tai terassit, ja keittiön varusteluun sisältyy astianpesukone. Ylimmistä kerroksista löytyvät tämän kohteen helmet: kuusi kaksikerroksista parviasuntoa, joissa on sekä parveke että osittain lasitettu kattoterassi.

Saaristolaivastonkadulla nautit mukavasta ja ekologisesta asumisesta. Asuntojen vesikiertoisen lattialämmityksen ja -viilennyksen tarvitsema lämmitysenergia tuotetaan maalämmöllä. Kotiovelta avautuvat mitä kauneimmat ulkoilureitit merenrantaan ja alueen viehättäviin puistoihin – lyhyen matkan päässä kaupungin sykkeestä.

Onnella on osoite.



TALOTYYPPI

Kerrostalo, 4-8 kerrosta

LATTIAT

Huoneisto: laminaatti

Kylpyhuone: keraaminen laatoitus

KEITTIÖN VAKIOVARUSTEET

Keraaminen lattialiesi

Astianpesukone

Jääkaappipakastin tai jääkaappi ja pakastinkaappi

IKKUNAT

Sälekaihtimet

PARVEKE

Lasitetut parvekkeet

LÄMMITYS

Maalämpö

TIETOLIIKENNE / ANTENNIJÄRJESTELMÄ

25 Mbit/s laajakaistayhteys / Kaapeli-TV

AUTOPAIKAT

24 autohallipaikkaa, 12 autopaikkaa maan tasalla

SAVUTON KOHDE



Kiehtova valon ja meren kaupunginosa

Kruunuvuorenranta on Helsingin mielenkiintoisimpia uusia kaupunginosia. Kantakaupungin kupeeseen nousevalta luonnonläheiseltä asuinalueelta avautuvat upeat näkymät meren yli keskustaan ja Suomenlinnaan.

Kruunuvuorenrannasta on linnuntietä vain kolme kilometriä Helsingin keskustaan, ja tulevaisuudessa matka taittuu raitiovaunun kyydissä vartissa, kun Kruunusillat yhdistävät alueen osaksi kantakaupunkia. Jo nyt voit matkustaa ydinkeskustaan myös HSL:n vesibussin kyydissä – arjen elämyksiä parhaimmillaan.

Vuoteen 2030 mennessä Kruunuvuorenrantaan valmistuu kodit 13 500 asukkaalle. Monipuolinen rakennuskanta muodostuu kaupunkivilloista ja -rivitaloista moderneihin kerrostaloihin.

Rantaraitti, saaristoluonto ja kartanopuistot houkuttelevat nauttimaan kaikista vuodenaajoista. Loistavia ulkoilu- ja virkistysmahdollisuuksia täydentävät arjen lähipalvelut. Koulu, päiväkotit ja kotoisa kauppakeskus palvelevat jo alueen asukkaita.

Kruunuvuorenranta loistaa kauas. Upeaa omaleimaisuutta alueelle luovat valotaideteokset, joista näyttävien on kantakaupunkiin asti hehkuva, entiseen öljysäiliöön rakennettu valo- ja maisemateos.

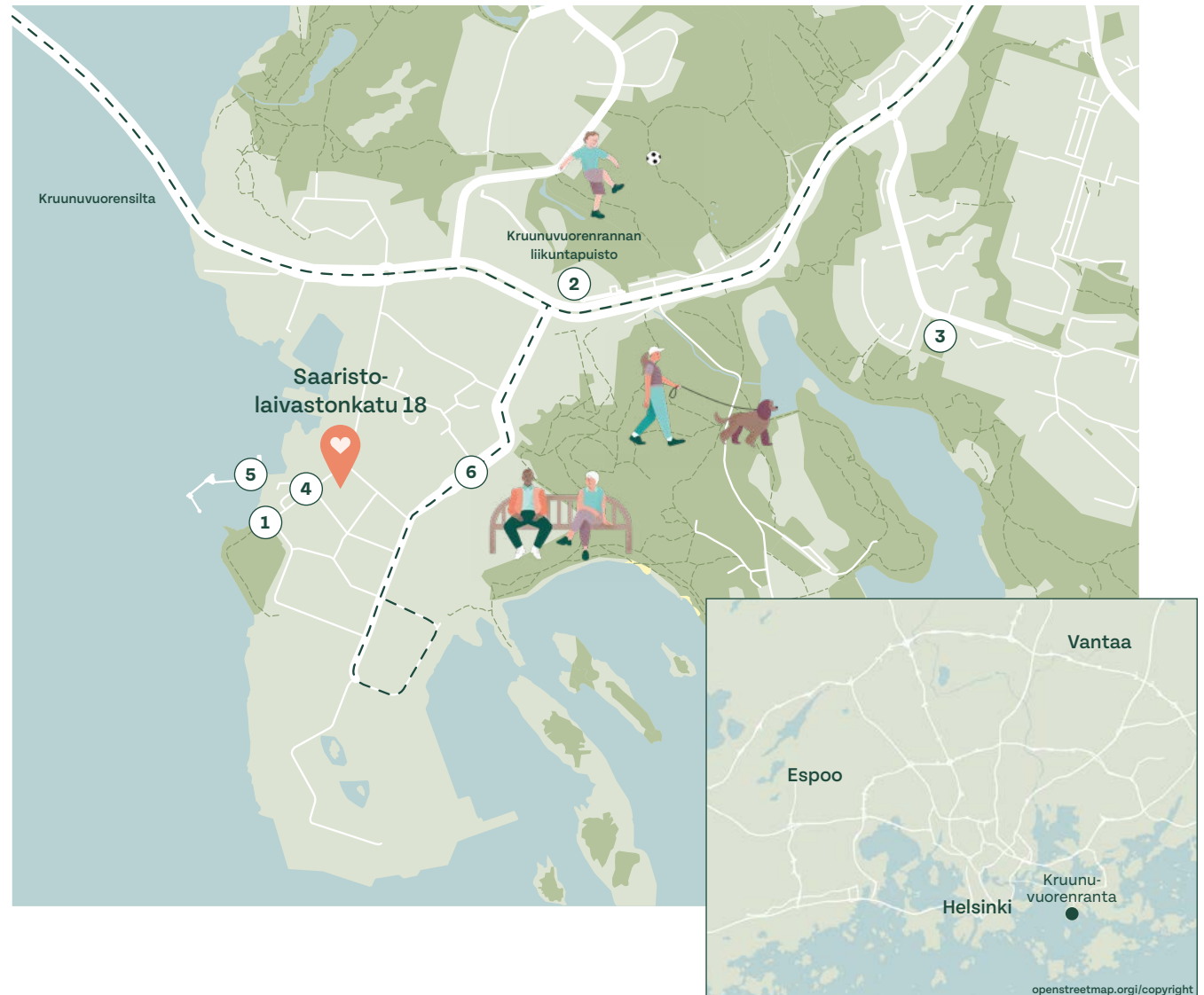
Saaristolaivastonkatu 18

Sijainti ja lähipalvelut

1. Ruokakauppa	100 metriä
2. Päiväkoti Hopealaakso	700 metriä
3. Tahvonlahden ala-aste	1,8 km
4. Lähin bussipysäkki	50 metriä
5. Kruunuvuorenrannan lauttalaituri	100 metriä
6. Kruunusillat raitiotiepysäkki	300 metriä

ETÄISYYDET

	Helsingin keskusta – Kruunusilloja käyttäen – Autolla	5,5 km 11,5 km
	Kauppakeskus REDI	4 km
	Itäkeskus	9,5 km



Asumisoikeuskoti on joustava ja riskitön valinta



Asumisoikeuskodissa yhdistyvät vuokra-asumisen joustavuus ja omistusasumisen pysyvyys.

- Asuntosäätiö tarjoaa asumisoikeuskoteja hyvillä sijainneilla yli 30 paikkakunnalla eri puolilla Suomea. Asokotisi voi olla kerrostalossa, rivitalossa tai paritalossa – mikä sinulle ja perheellesi parhaiten sopii.
- Asokodissa maksat vain 15 % asumisoikeusmaksun asunnon hankinta-arvosta sekä kuukausittain maksettavaa käyttövastiketta. Tulorajoja ei ole, eivätkä varallisuusrajat koske yli 55-vuotiaita hakijoita.
- Asumisoikeussopimus toimii tarvittaessa lainan vakuutena ja voit hakea tarvittaessa myös Kelan asumistukea.
- Asumisoikeuskoti on turvallinen valinta. Asumiskulut ovat ennakoitavia ja voit asua kodissasi niin pitkään kuin haluat. Voit tehdä kodistasi omannäköisen muutostyöohjeemme mukaisesti ja kehittää oman asuinyhteisön asioita osallistumalla asukastoimintaan.
- Tarvittaessa voit luopua asunnostasi kolmen kuukauden kuluessa. Tällöin saat sijoittamasi asumisoikeusmaksun takaisin rakennuskustannusindeksillä tarkistettuna. Asokodin voit myös vuokrata väliaikaisesti eteenpäin, siirtää kahden vuoden asumisen jälkeen perheenjäsenelle tai jättää perinnöksi.

**Tervetuloa turvalliseen ja viihtyisään asokotiin!
Lue lisää asumisoikeudesta: asuntosaatio.fi/asokoti**

Näin pääset Saaristolaivastonkadun uuteen asokotiin

1. Hae järjestysnumero

Asumisoikeusasunnon hakemista varten tarvitset järjestysnumeron, jonka saat Asumisen rahoitus- ja kehittämiskeskus ARAlta. Järjestysnumero on voimassa kaksi vuotta ja se on valtakunnallinen, eli numero käy kaikkiin Suomesta haettaviin asumisoikeusasuntoihin. Järjestysnumero on maksullinen.

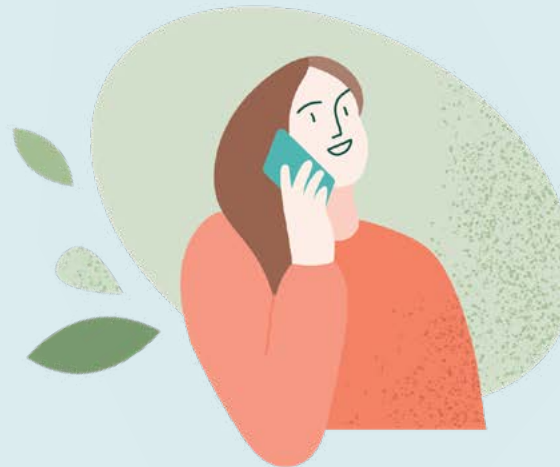
Hae oma järjestysnumerosi verkossa osoitteessa hakija.aso.fi. Järjestysnumeroa voi hakea myös paperilomakkeella, jonka saat tulostettua osoitteesta ara.fi.



2. Täytä asuntohakemus

Tutustu asuntoihin verkkopalvelussamme asuntosaaio.fi. Lisää sinua kiinnostavat asunnot hakemukselle, täytä omat tietosi huolellisesti ja lähetä hakemus.

Uudiskohteen haku aika on kaksi viikkoa. Hakemuksia, joista puuttuu järjestysnumero tai joita on muokattu hakuajan jälkeen, ei voida huomioida asuntoja tarjotessa.



3. Tutustu asuntotarjoukseen

Lähetämme asuntotarjoukset hakuajan päätyttyä pienimmillä järjestysnumeroilla hakeville. Jos hakijoita on paljon, hakukierrokset voivat viedä pitkänkin ajan. Asumisoikeuden saa hakija, jolla on pienin järjestysnumero.

Tutustu asuntotarjoukseen. Mikäli hyväksyt tarjouksen ja sinulla on pienin järjestysnumero, lähetämme sinulle varauskirjeen ja varallisuusselvityksen.

Jos et saa tarjousta hakemastasi asunnosta, jäät edelleen jonoon asumisoikeusnumerosi mukaisessa järjestyksessä.



4. Tee asumisoikeussopimus

Kun olemme ilmoittaneet sinulle tiedon asumisoikeuden hyväksymisestä, voit allekirjoittaa asumisoikeussopimuksen sekä suorittaa asumisoikeusmaksun. Sopimuksen voi allekirjoittaa sähköisesti tai paikan päällä toimistollamme. Asumisoikeusmaksu maksetaan yhdessä erässä kaksi viikkoa sopimuksen allekirjoituksen jälkeen.

Ilmoitamme muuttopäivän viimeistään kolme kuukautta ennen kohteen valmistumista. Pääset myös käymään uudessa kodissasi ennen muuttoa esimerkiksi ottamassa mittoja. Tuleviin naapureihin ja isännöitsijään pääset tutustumaan ennen muuttoa järjestettävässä Kotiklubissa.



Saaristolaivastonkatu 18

Asemapiirros



Merellisen korttelin
sisään kätkeytyy suuri,
vehreä piha-alue.

Saaristolaivastonkatu 18

Julkisivun havainnekuva



Julkisivu Astridinkadulle



Julkisivu Saaristolaivastonkadulle



Julkisivu sisäpihalle



Julkisivu Frejankujalle



Saaristolaivastonkatu 18

Huoneistoluettelo

1. KERROS

A1	3H+KT+S	86,5 m ²
A2	1H+KT	34,5 m ²
A3	2H+KT	46,0 m ²

2. KERROS

A4	4H+KT+S	95,0 m ²
A5	3H+KT	59,5 m ²
A6	3H+KT	71,5 m ²
B18	5H+KT	104,0 m ²
B19	4H+KT	98,5 m ²
C28	3H+KT	63,0 m ²
C29	2H+KT	56,5 m ²
C30	2H+KT	53,0 m ²
C31	3H+KT	69,5 m ²

3. KERROS

A7	4H+KT+S	95,0 m ²
A8	3H+KT	59,5 m ²
A9	4H+KT+S	94,5 m ²
B20	4H+KT	86,5 m ²
B21	1H+KT	32,5 m ²
B22	1H+KT	32,5 m ²
B23	3H+KT	76,5 m ²
C32	3H+KT	63,0 m ²
C33	2H+KT	56,5 m ²
C34	2H+KT	53,0 m ²
C35	3H+KT	69,5 m ²

4. KERROS

A10	4H+KT+S	95,0 m ²
A11	3H+KT	59,5 m ²
A12	4H+KT+S	94,5 m ²
B24	4H+KT	86,5 m ²
B25	1H+KT	32,5 m ²
B26	1H+KT	32,5 m ²
B27	3H+KT	76,5 m ²
C36	3H+KT	63,0 m ²
C37	2H+KT	56,5 m ²
C38	2H+KT	53,0 m ²
C39	3H+KT	69,5 m ²

5. KERROS

A13	4H+KT	92,0 m ²
A14	3H+KT	59,5 m ²
A15	4H+KT+S	94,5 m ²

C40	3H+KT	63,0 m ²
C41	2H+KT	56,5 m ²
C42	4H+KT	82,5 m ²

7. KERROS

C47	3H+KT	63,0 m ²
C48	2H+KT	56,5 m ²
C49	2H+KT	53,0 m ²
C50	3H+KT	69,5 m ²

6. KERROS

A16	4H+KT+S+PARVI	161,0 m ²
A17	5H+KT+S+PARVI	155,0 m ²

C43	3H+KT	63,0 m ²
C44	2H+KT	56,5 m ²
C45	2H+KT	53,0 m ²
C46	3H+KT	69,5 m ²

8. KERROS

C51	4H+KT	94,0 m ²
C52	3H+KT+S+PARVI	150,0 m ²

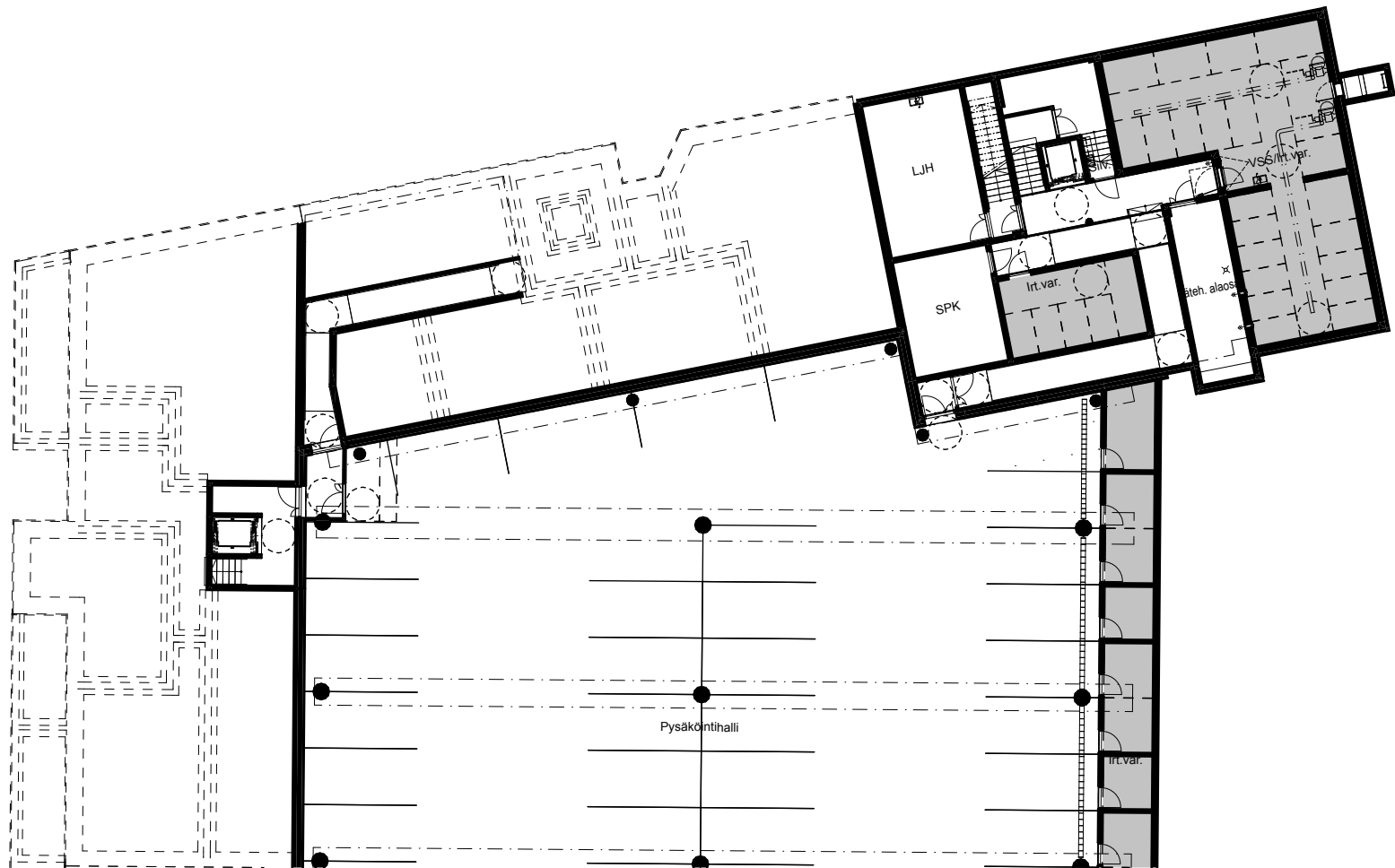




Saaristolaivastonkatu 18

Kerroslohjat

KELLARI

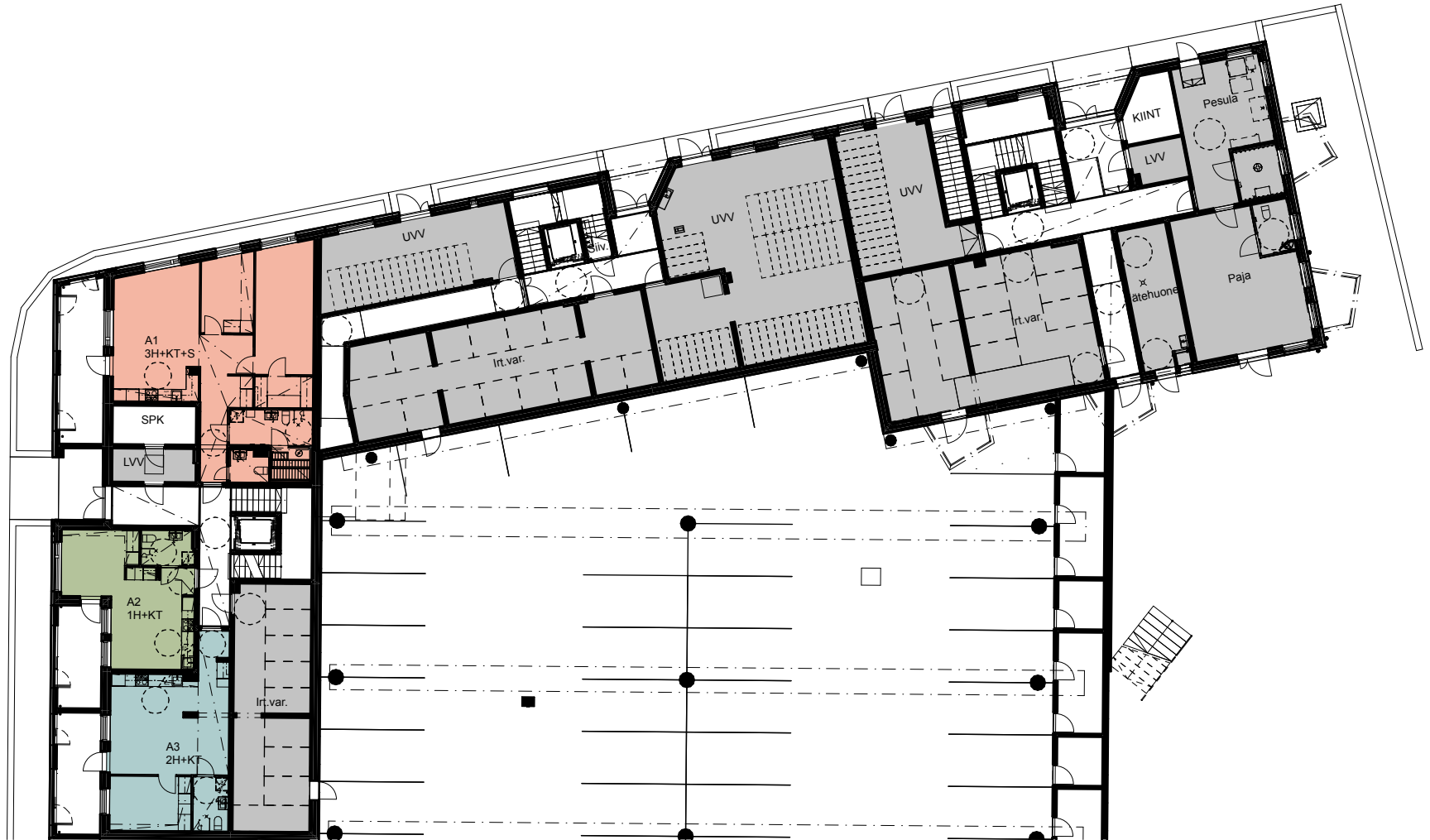


■ Yhteistilat

Saaristolaivastonkatu 18

Kerros pohjat

1. KERROS



- Yhteistilat
- 1H+KT
- 2H+KT
- 3H+KT

Saaristolaivastonkatu 18

Kerroslohjat

2. KERROS



- Yhteistilat
- 2H+KT
- 3H+KT
- 4H+KT
- 5H+KT

Saaristolaivastonkatu 18

Kerroslohjat

3. KERROS



Saaristolaivastonkatu 18

Kerroslohjat

4. KERROS



- 1H+KT
- 2H+KT
- 3H+KT
- 4H+KT

Saaristolaivastonkatu 18

Kerroslohjat

5. KERROS



- Yhteistilat
- Viherkatto
- 2H+KT
- 3H+KT
- 4H+KT

Saaristolaivastonkatu 18

Kerroslohjat

6. KERROS



- 2H+KT
- 3H+KT
- 4H+KT
- 5H+KT

Saaristolaivastonkatu 18

Kerroslohjat

7. KERROS



- 2H+KT
- 3H+KT
- 4H+KT
- 5H+KT

Saaristolaivastonkatu 18

Kerroslohjat

8. KERROS



- Yhteistilat
- 3H+KT
- 4H+KT

Saaristolaivastonkatu 18

Kerros pohjat

9. KERROS



- Yhteistilat
- 3H+KT

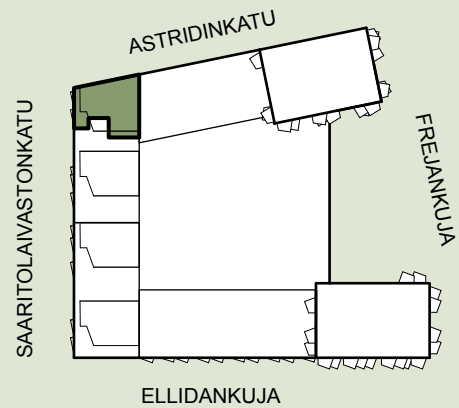


Saaristolaivastonkatu 18

Asuntojen pohjapiirrokset

3H+KT+S, 86,0 m²

Asunto A1 1. kerros



- Asuntoon kuuluvat kalusteet, laitteet ja koneet
- Märkätila
- Saunan lauteet
- Laminaattipäällysteinen lattia
- Terassi betonikiveyksellä



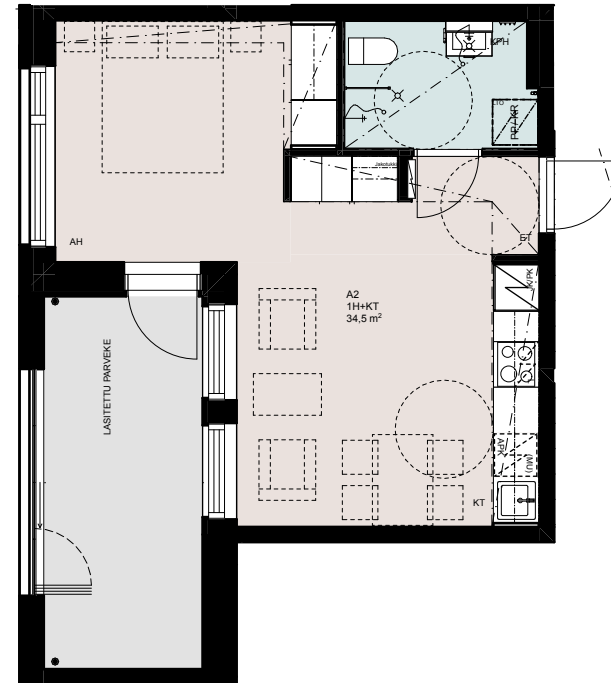
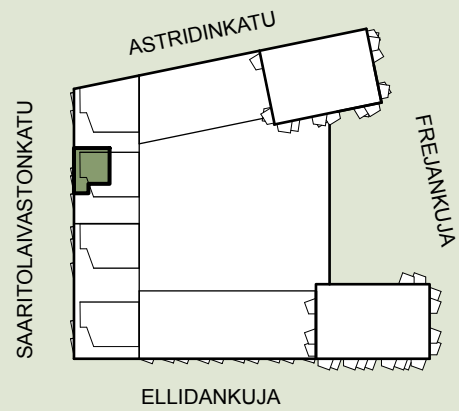
0m 5m


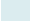

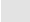
Saaristolaivastonkatu 18

Asuntojen pohjapiirrokset

1H+KT, 34,5 m²

Asunto A2 1. kerros



-  Asuntoon kuuluvat kalusteet, laitteet ja koneet
-  Märkätila
-  Laminaattipäällysteinen lattia
-  Parveke betonilattialla

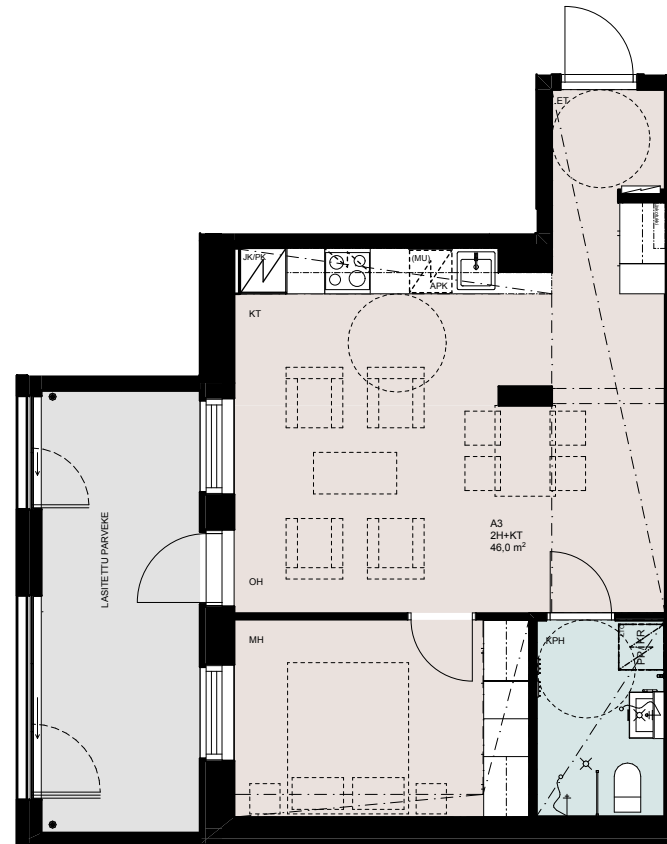
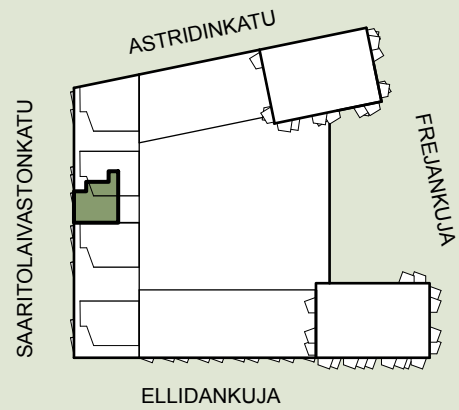


Saaristolaivastonkatu 18

Asuntojen pohjapiirrokset

2H+KT, 46,0 m²

Asunto A3 1. kerros



- Asuntoon kuuluvat kalusteet, laitteet ja koneet
- Märkätila
- Laminaattipäällysteinen lattia
- Parveke betonilattialla



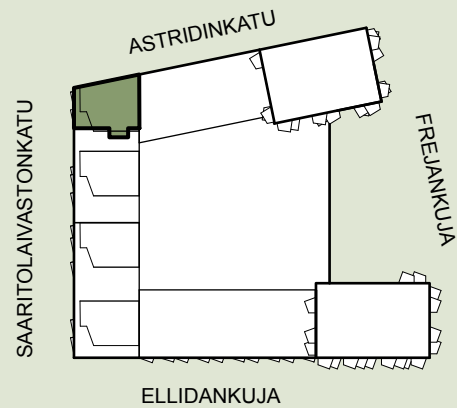


Saaristolaivastonkatu 18

Asuntojen pohjapiirroksiset

4H+KT+S, 94,5 m²

Asunto A4 2. kerros



- Asuntoon kuuluvat kalusteet, laitteet ja koneet
- Märkätila
- Saunan lauteet
- Laminaattipäällysteinen lattia
- Parveke betonilattialla



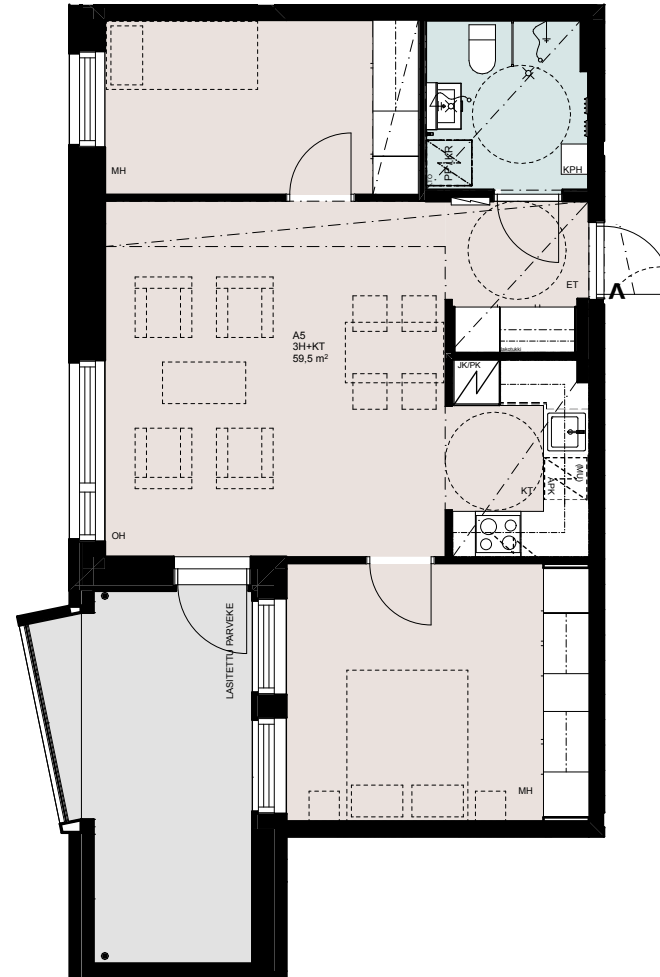
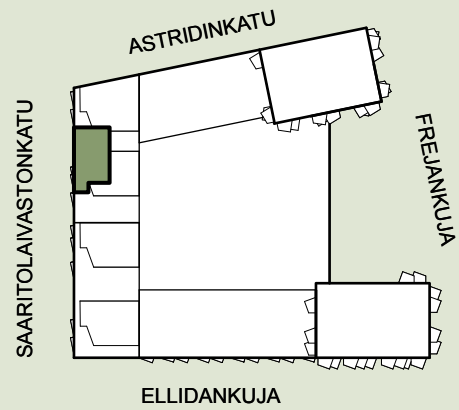
0m 5m


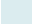

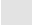
Saaristolaivastonkatu 18

Asuntojen pohjapiirrokset

3H+KT, 59,5 m²

Asunto A5 2. kerros



-  Asuntoon kuuluvat kalusteet, laitteet ja koneet
-  Märkätila
-  Laminaattipäällysteinen lattia
-  Parveke betonilattialla

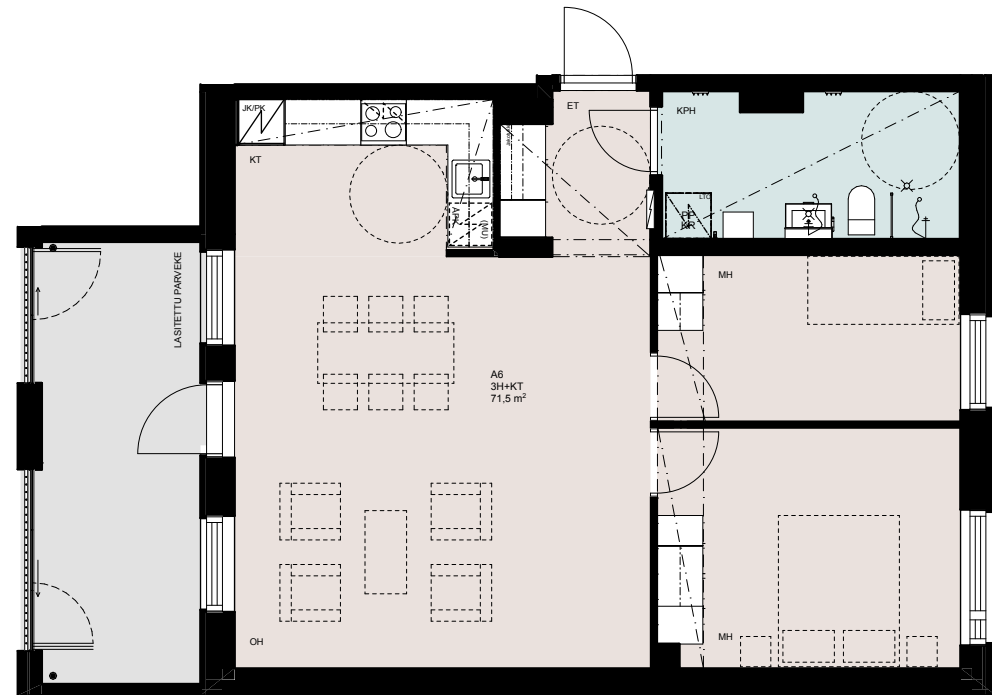
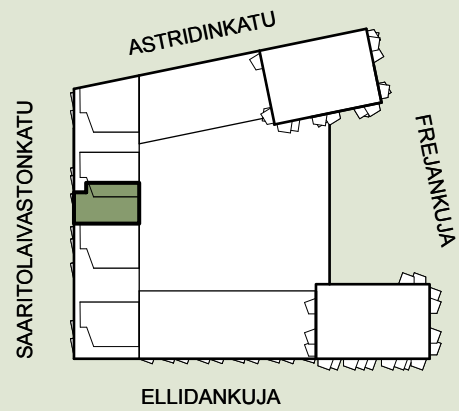



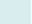

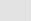
Saaristolaivastonkatu 18

Asuntojen pohjapiirroksiset

3H+KT, 71,5 m²

Asunto A6 2. kerros



-  Asuntoon kuuluvat kalusteet, laitteet ja koneet
-  Märkätila
-  Laminaattipäällysteinen lattia
-  Parveke betonilattialla

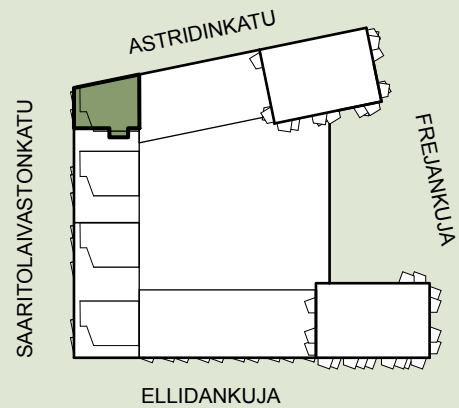


Saaristolaivastonkatu 18

Asuntojen pohjapiirroksiset

4H+KT+S, 94,5 m²

Asunto A7 3. kerros



- Asuntoon kuuluvat kalusteet, laitteet ja koneet
- Märkätila
- Saunan lauteet
- Laminaattipäällysteinen lattia
- Parveke betonilattialla



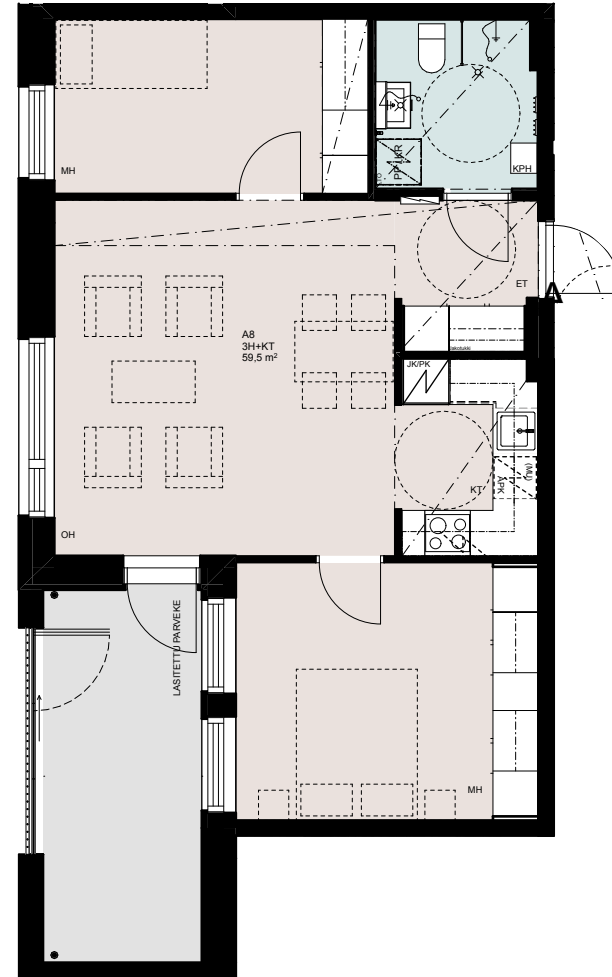
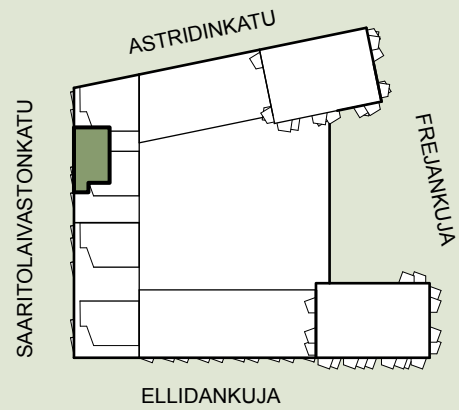
0m 5m


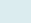

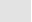
Saaristolaivastonkatu 18

Asuntojen pohjapiirrokset

3H+KT, 59,5 m²

Asunto A8 3. kerros



-  Asuntoon kuuluvat kalusteet, laitteet ja koneet
-  Märkätila
-  Laminaattipäällysteinen lattia
-  Parveke betonilattialla

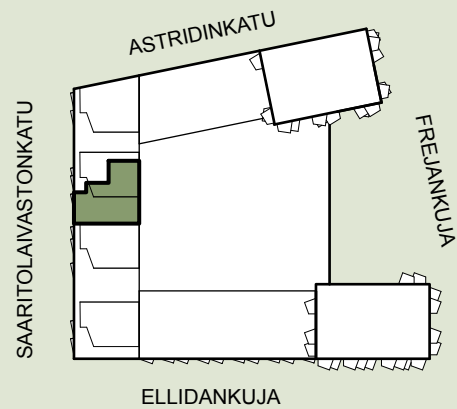


Saaristolaivastonkatu 18

Asuntojen pohjapiirrokset

4H+KT+S, 94,5 m²

Asunto A9 3. kerros



- Asuntoon kuuluvat kalusteet, laitteet ja koneet
- Märkätila
- Saunan lauteet
- Laminaattipäällysteinen lattia
- Parveke betonilattialla



0m 5m

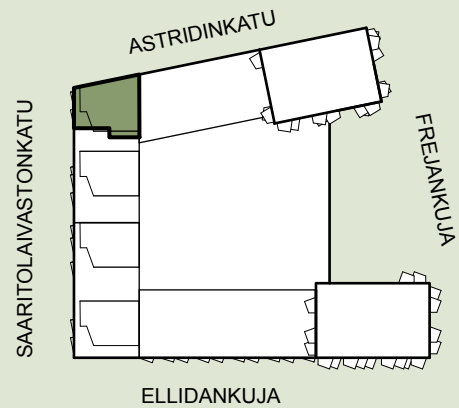


Saaristolaivastonkatu 18

Asuntojen pohjapiirroksat

4H+KT+S, 94,5 m²

Asunto A10 4. kerros



- Asuntoon kuuluvat kalusteet, laitteet ja koneet
- Märkätila
- Saunan lauteet
- Laminaattipäällysteinen lattia
- Parveke betonilattialla



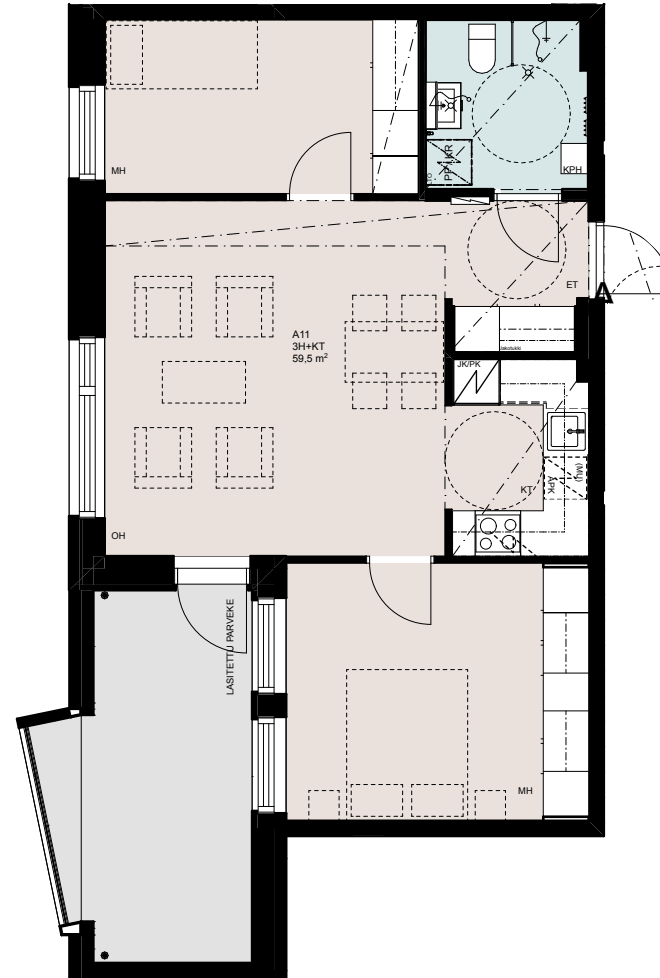
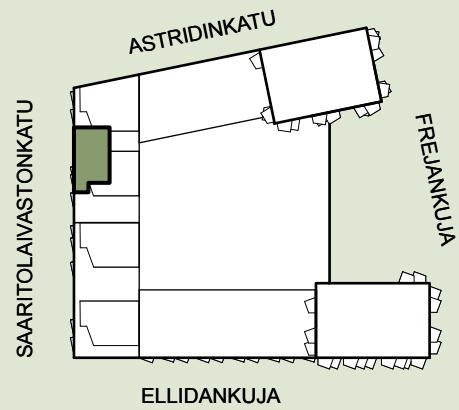
0m 5m


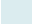

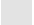
Saaristolaivastonkatu 18

Asuntojen pohjapiirrokset

3H+KT, 59,5 m²

Asunto A11 4. kerros



-  Asuntoon kuuluvat kalusteet, laitteet ja koneet
-  Märkätila
-  Laminaattipäällysteinen lattia
-  Parveke betonilattialla

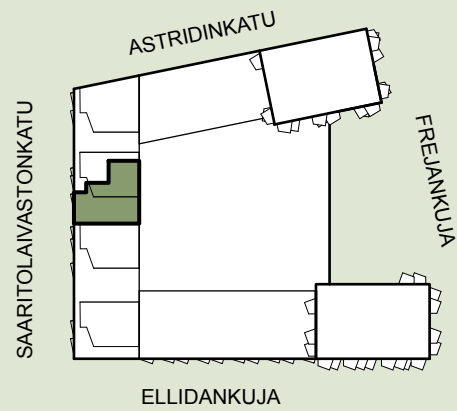


Saaristolaivastonkatu 18

Asuntojen pohjapiirrokset

4H+KT+S, 94,5 m²

Asunto A12 4. kerros



- Asuntoon kuuluvat kalusteet, laitteet ja koneet
- Märkätila
- Saunan lauteet
- Laminaattipäällysteinen lattia
- Parveke betonilattialla

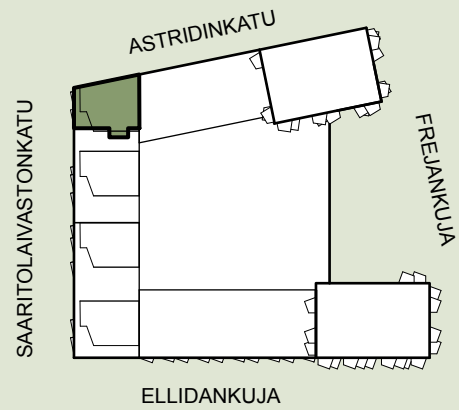



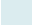

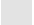
Saaristolaivastonkatu 18

Asuntojen pohjapiirroksiset

4H+KT, 92,0 m²

Asunto A13 5. kerros



-  Asuntoon kuuluvat kalusteet, laitteet ja koneet
-  Märkätila
-  Laminaattipäällysteinen lattia
-  Parveke betonilattialla

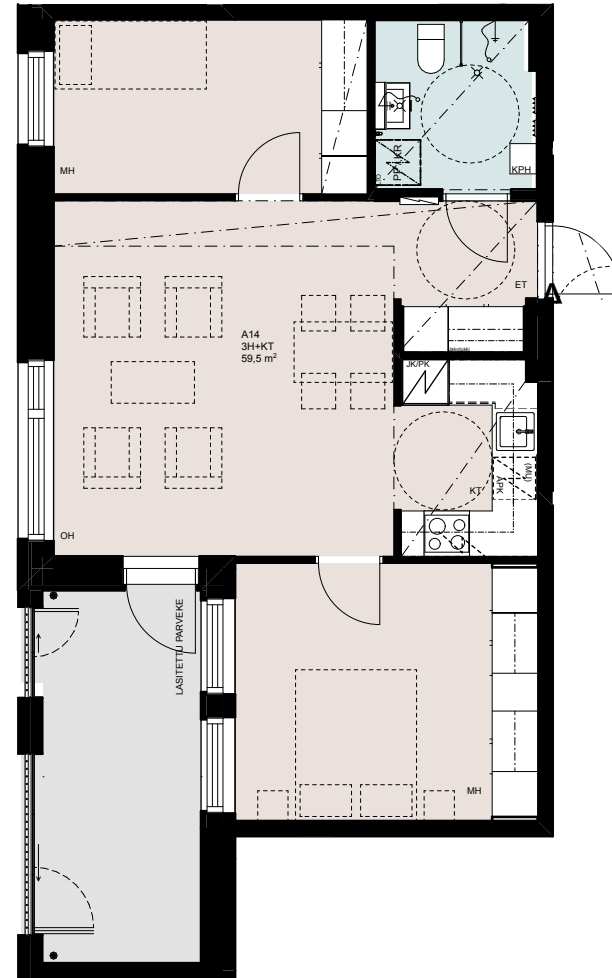
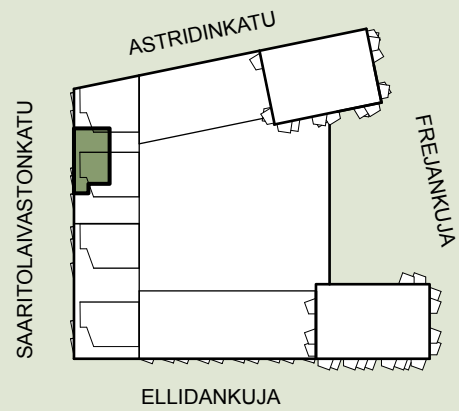



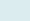

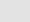
Saaristolaivastonkatu 18

Asuntojen pohjapiirrokset

3H+KT, 59,5 m²

Asunto A14 5. kerros



-  Asuntoon kuuluvat kalusteet, laitteet ja koneet
-  Märkätila
-  Laminaattipäällysteinen lattia
-  Parveke betonilattialla

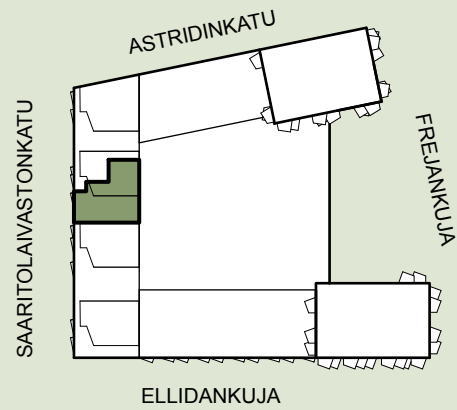


Saaristolaivastonkatu 18

Asuntojen pohjapiirrokset

4H+KKT+S, 94,5 m²

Asunto A15 5. kerros



- Asuntoon kuuluvat kalusteet, laitteet ja koneet
- Märkätila
- Saunan lauteet
- Laminaattipäällysteinen lattia
- Parveke betonilattialla



0m 5m

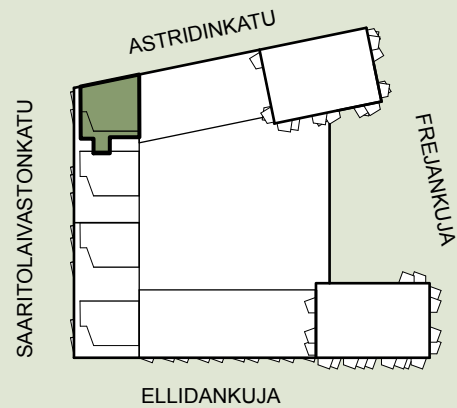


Saaristolaivastonkatu 18

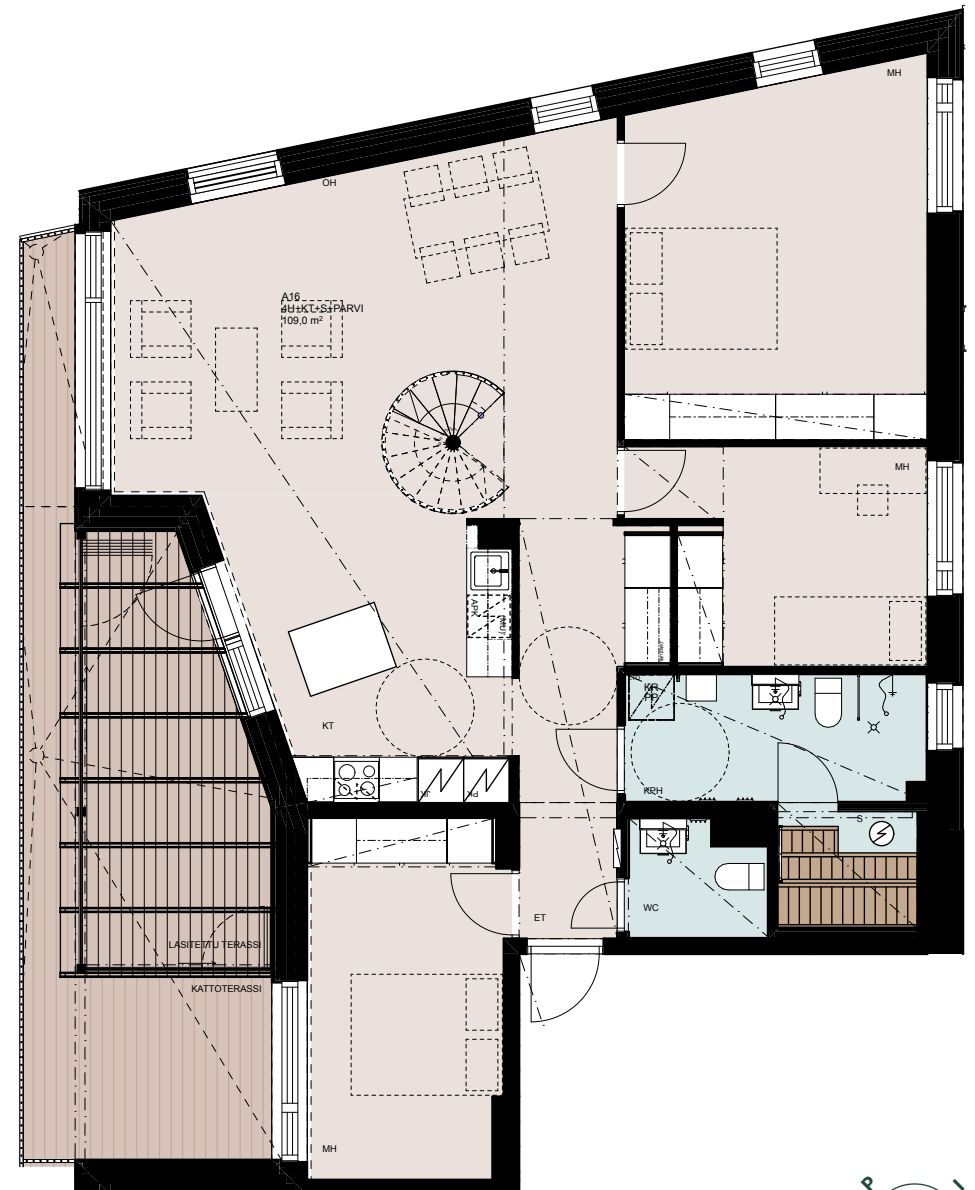
Asuntojen pohjapiirroksiset

4H+KT+S+PARVI, 161,0 m²

Asunto A16 6. kerros



ALAKERTA, 109,0 m²



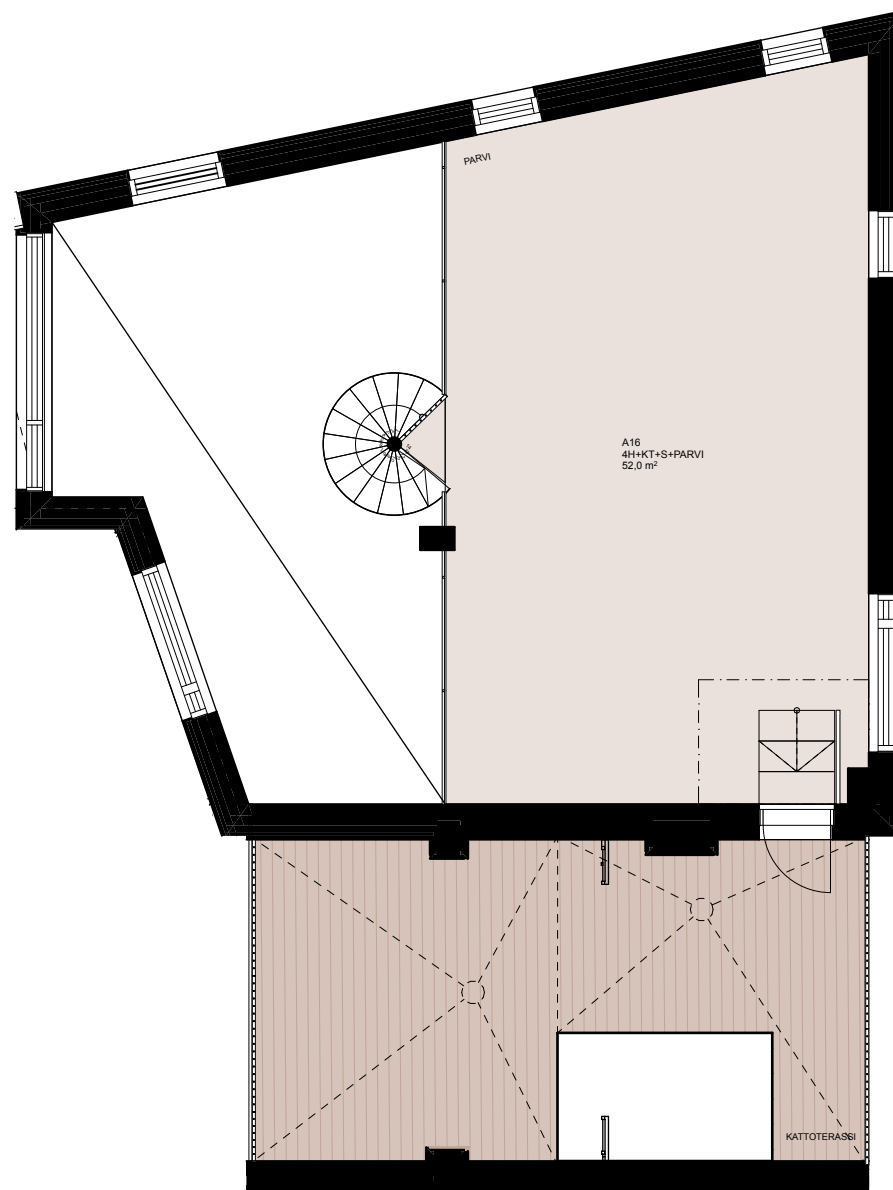
- Asuntoon kuuluvat kalusteet, laitteet ja koneet
- Märkätila
- Saunan lauteet
- Laminaattipäällysteinen lattia
- Terassi tai parveke lautalattialla



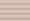


0m 5m

PARVI, 52,0 m²
Asunto A16

**Tässä kodissa
kaksi kerrosta
ja upea
huonekorkeus.**



-  Asuntoon kuuluvat kalusteet, laitteet ja koneet
-  Laminaattipäällysteinen lattia
-  Terassi tai parveke laotalattialla

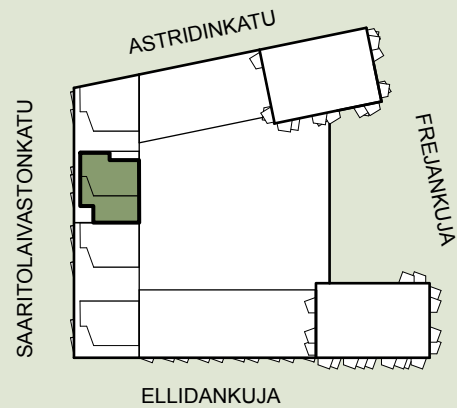


Saaristolaivastonkatu 18

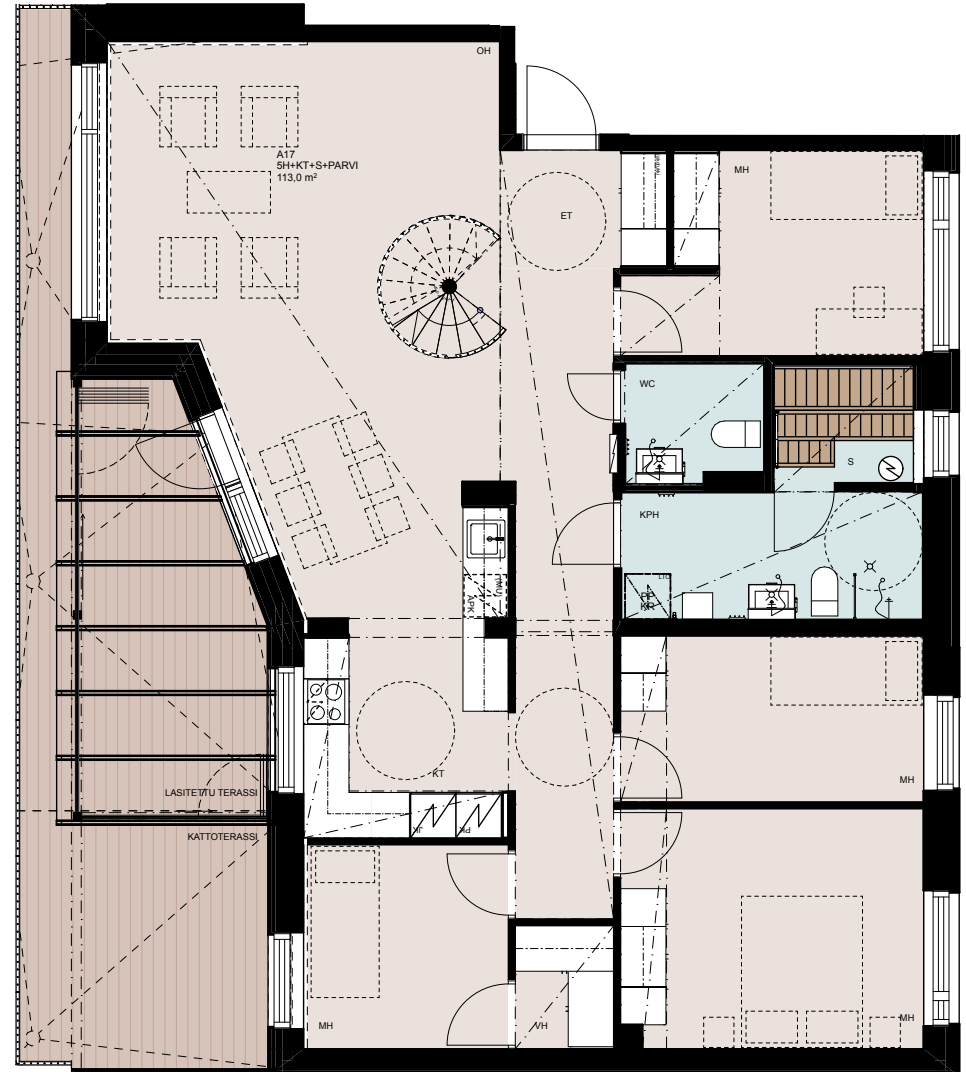
Asuntojen pohjapiirrokset

5H+KT+S+PARVI, 155,0 m²

Asunto A17 6. kerros



ALAKERTA, 113,0 m²



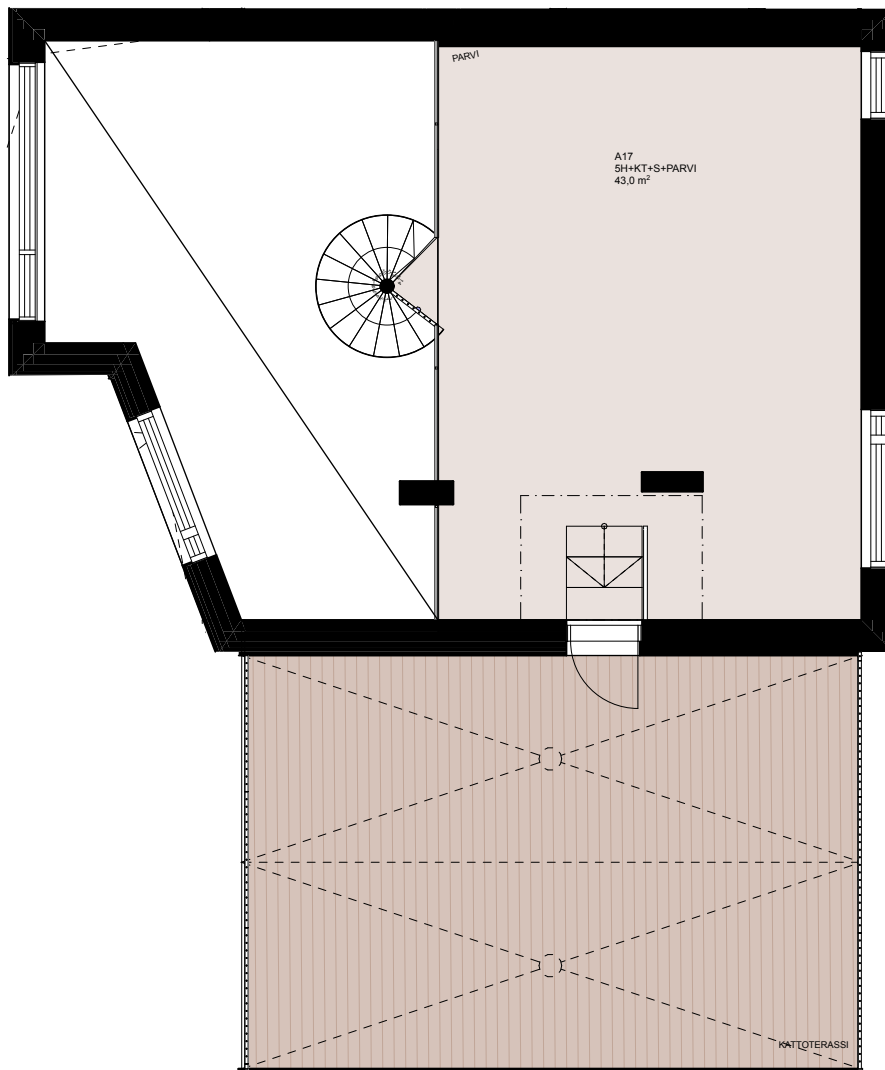
- Asuntoon kuuluvat kalusteet, laitteet ja koneet
- Märkätila
- Saunan lauteet
- Laminaattipäällysteinen lattia
- Terassi tai parveke lautalattialla



0m 5m

PARVI, 43,0 m²
Asunto A17

**Huomaa tässä
kodissa kaksi
kerrosta ja upea
huonekorkeus.**



- Asuntoon kuuluvat kalusteet, laitteet ja koneet
- Laminaattipäällysteinen lattia
- Terassi tai parveke lausalattialla



0m 5m

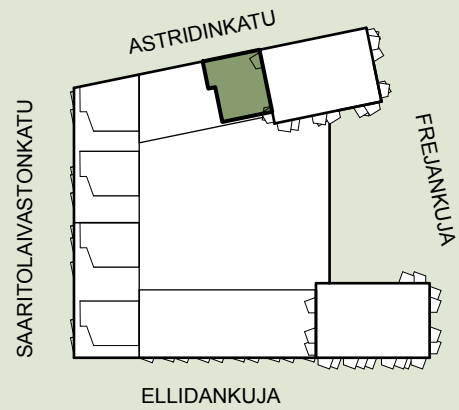



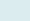

Saaristolaivastonkatu 18

Asuntojen pohjapiirrokset

5H+KT, 104,0 m²

Asunto B18 2. kerros



-  Asuntoon kuuluvat kalusteet, laitteet ja koneet
-  Märkätila
-  Laminaattipäällysteinen lattia

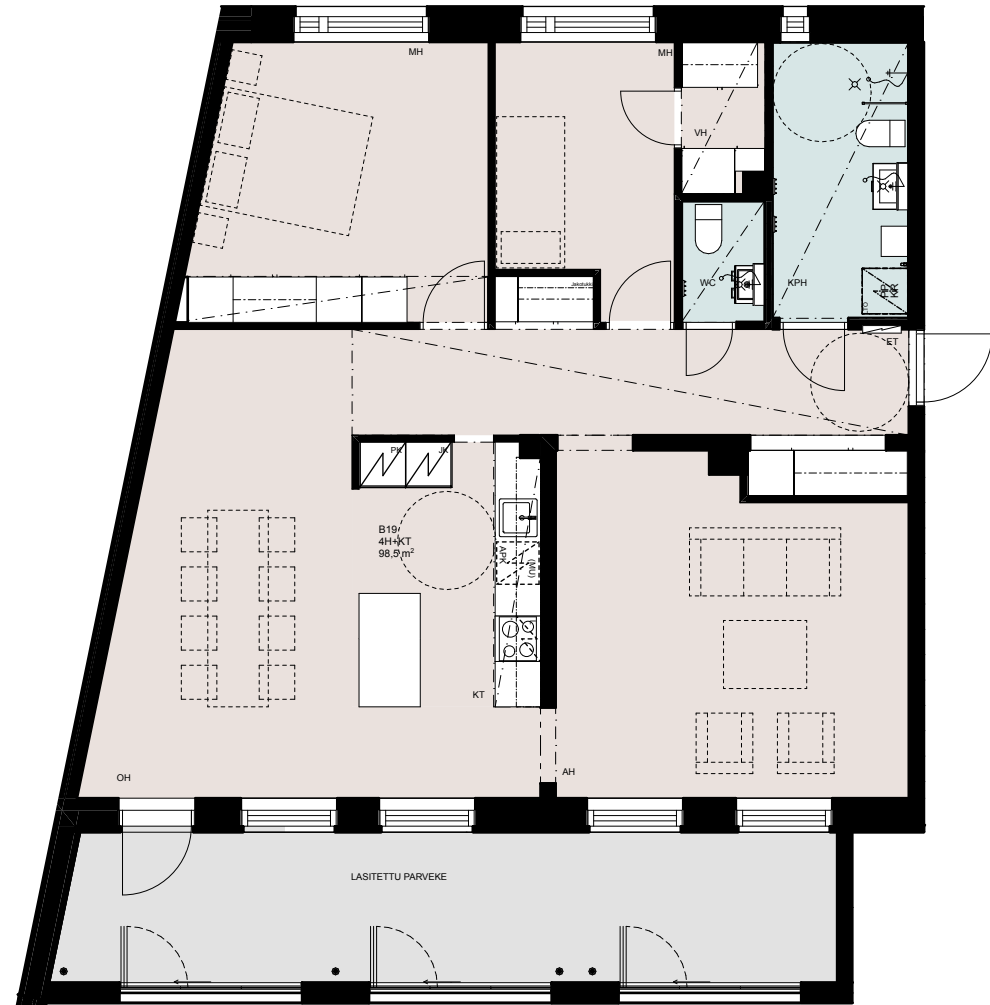
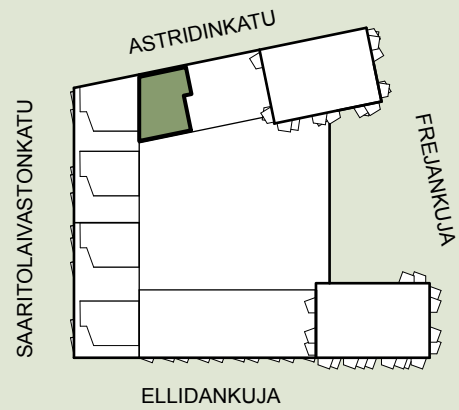


Saaristolaivastonkatu 18

Asuntojen pohjapiirroksiset

4H+KT, 98,5 m²

Asunto B19 2. kerros



- Asuntoon kuuluvat kalusteet, laitteet ja koneet
- Märkätila
- Laminaattipäällysteinen lattia
- Parveke betonilattialla



0m 5m

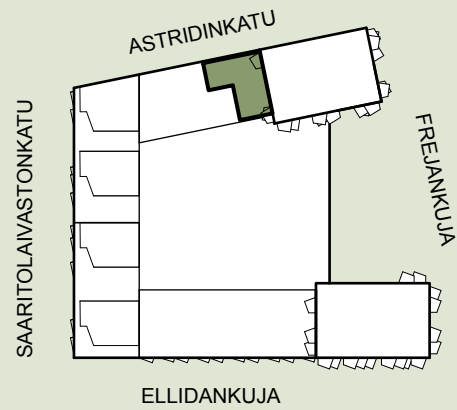
Saaristolaivastonkatu 18


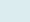

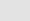
Asuntojen pohjapiirrokset

4H+KT. 86,5 m²

Asunto B20 3. kerros

Asunto B24 4. kerros



-  Asuntoon kuuluvat kalusteet, laitteet ja koneet
-  Märkätila
-  Laminaattipäällysteinen lattia
-  Parveke betonilattialla



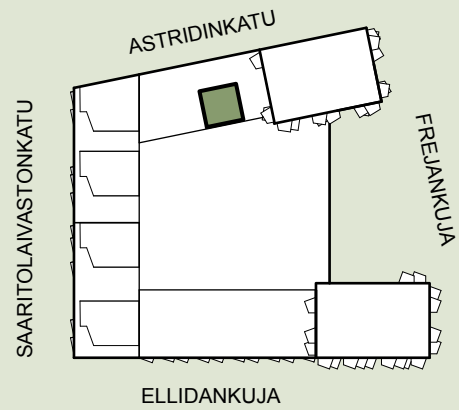
Saaristolaivastonkatu 18


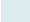

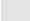
Asuntojen pohjapiirrokset

1H+KT, 32,5 m²

Asunto B21 3. kerros

Asunto B25 4. kerros



-  Asuntoon kuuluvat kalusteet, laitteet ja koneet
-  Märkätila
-  Laminaattipäällysteinen lattia
-  Parveke betonilattialla



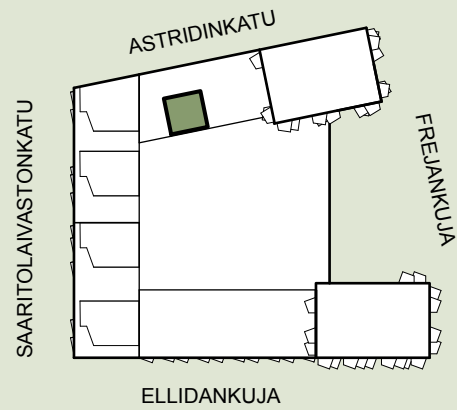
Saaristolaivastonkatu 18


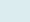

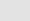
Asuntojen pohjapiirrokset

1H+KT, 32,5 m²

Asunto B22 3. kerros

Asunto B26 4. kerros



-  Asuntoon kuuluvat kalusteet, laitteet ja koneet
-  Märkätila
-  Laminaattipäällysteinen lattia
-  Parveke betonilattialla



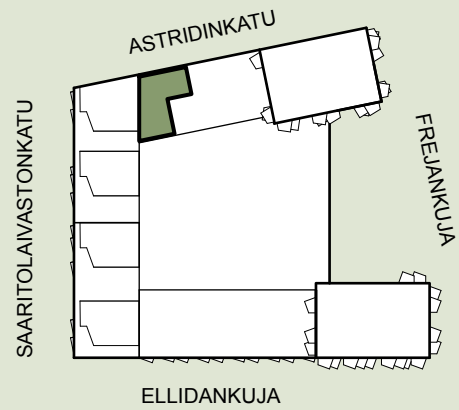
Saaristolaivastonkatu 18


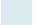

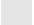
Asuntojen pohjapiirroksat

3H+KT, 76,5 m²

Asunto B23 3. kerros

Asunto B27 4. kerros



-  Asuntoon kuuluvat kalusteet, laitteet ja koneet
-  Märkätila
-  Laminaattipäällysteinen lattia
-  Parveke betonilattialla



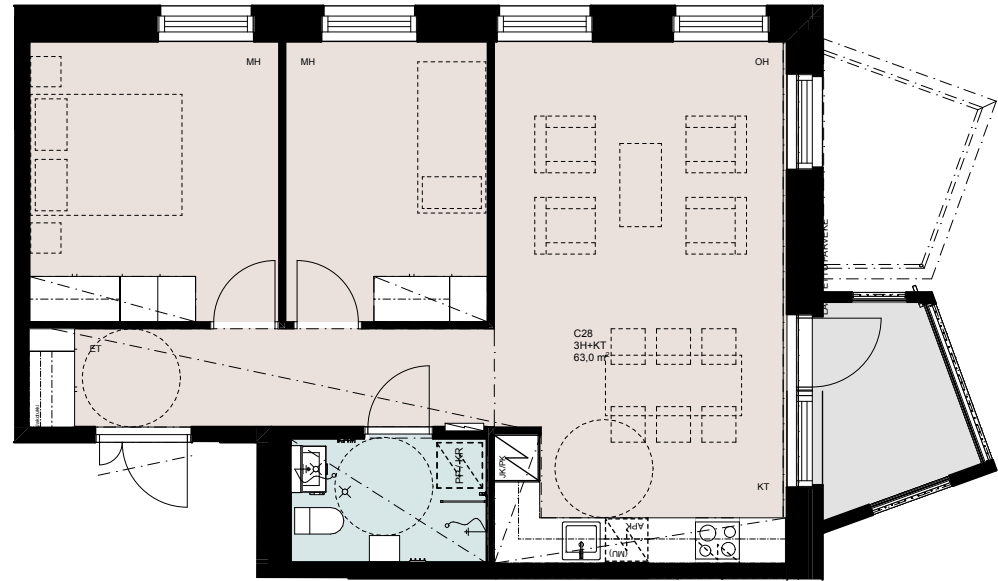
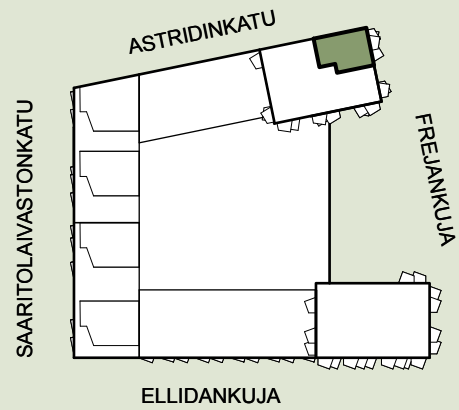
Saaristolaivastonkatu 18


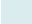

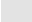
Asuntojen pohjapiirrokset

3H+KT, 63,0 m²

Asunto C28 2. kerros

Asunto C43 6. kerros



-  Asuntoon kuuluvat kalusteet, laitteet ja koneet
-  Märkätila
-  Laminaattipäällysteinen lattia
-  Parveke betonilattialla



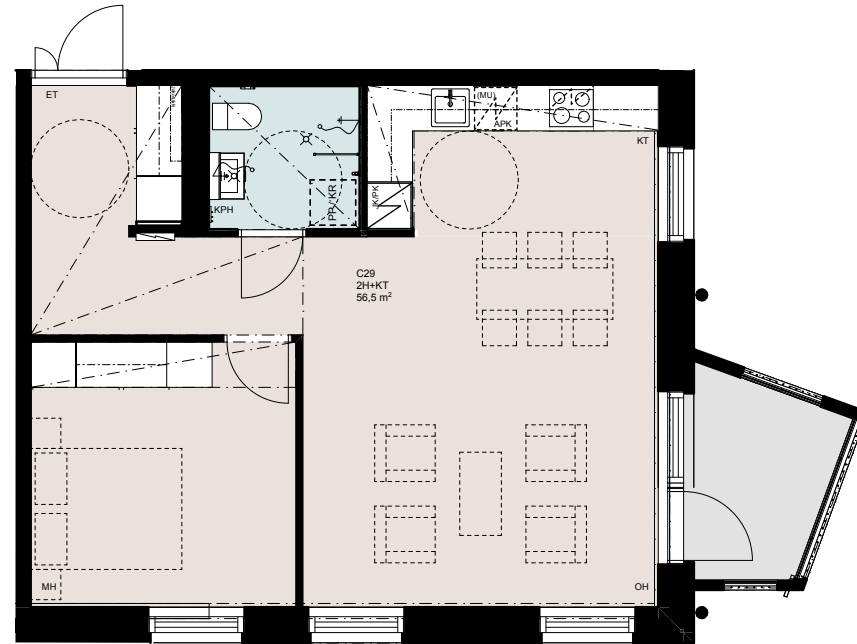
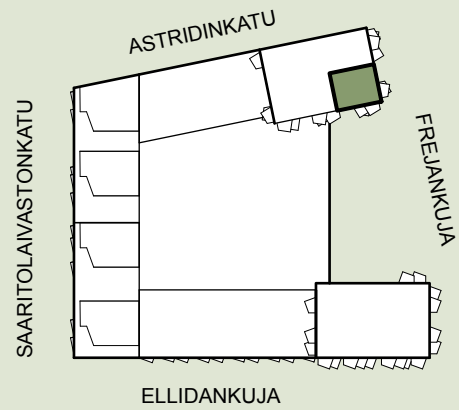
Saaristolaivastonkatu 18


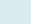

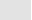
Asuntojen pohjapiirroksiset

2H+KT, 56,5 m²

Asunto C29 2. kerros

Asunto C44 6. kerros



-  Asuntoon kuuluvat kalusteet, laitteet ja koneet
-  Märkätila
-  Laminaattipäällysteinen lattia
-  Parveke betonilattialla



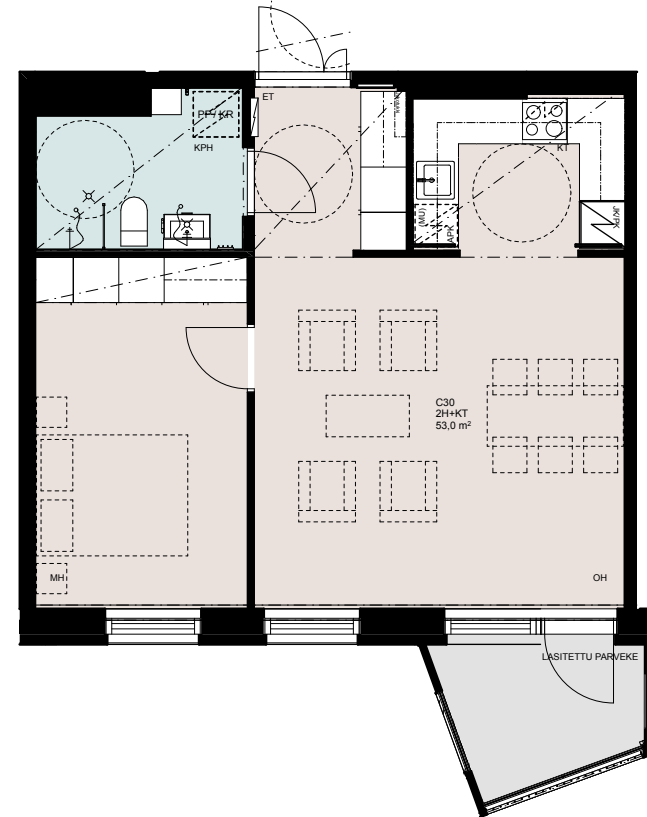
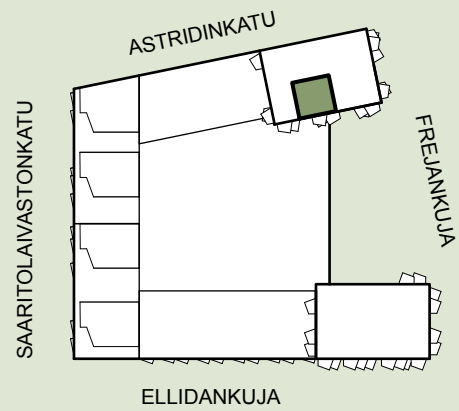



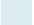

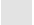
Saaristolaivastonkatu 18

Asuntojen pohjapiirroksiset

2H+KT, 53,0 m²

Asunto C30 2. kerros



-  Asuntoon kuuluvat kalusteet, laitteet ja koneet
-  Märkätila
-  Laminaattipäällysteinen lattia
-  Parveke betonilattialla



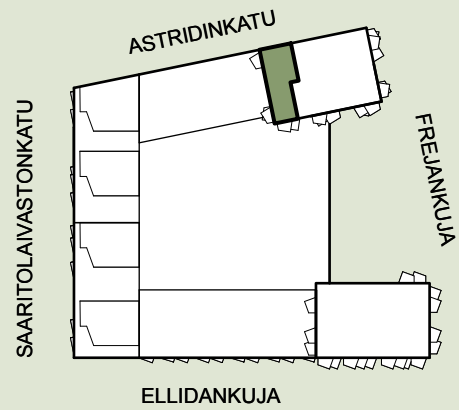
Saaristolaivastonkatu 18


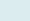

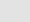
Asuntojen pohjapiirrokset

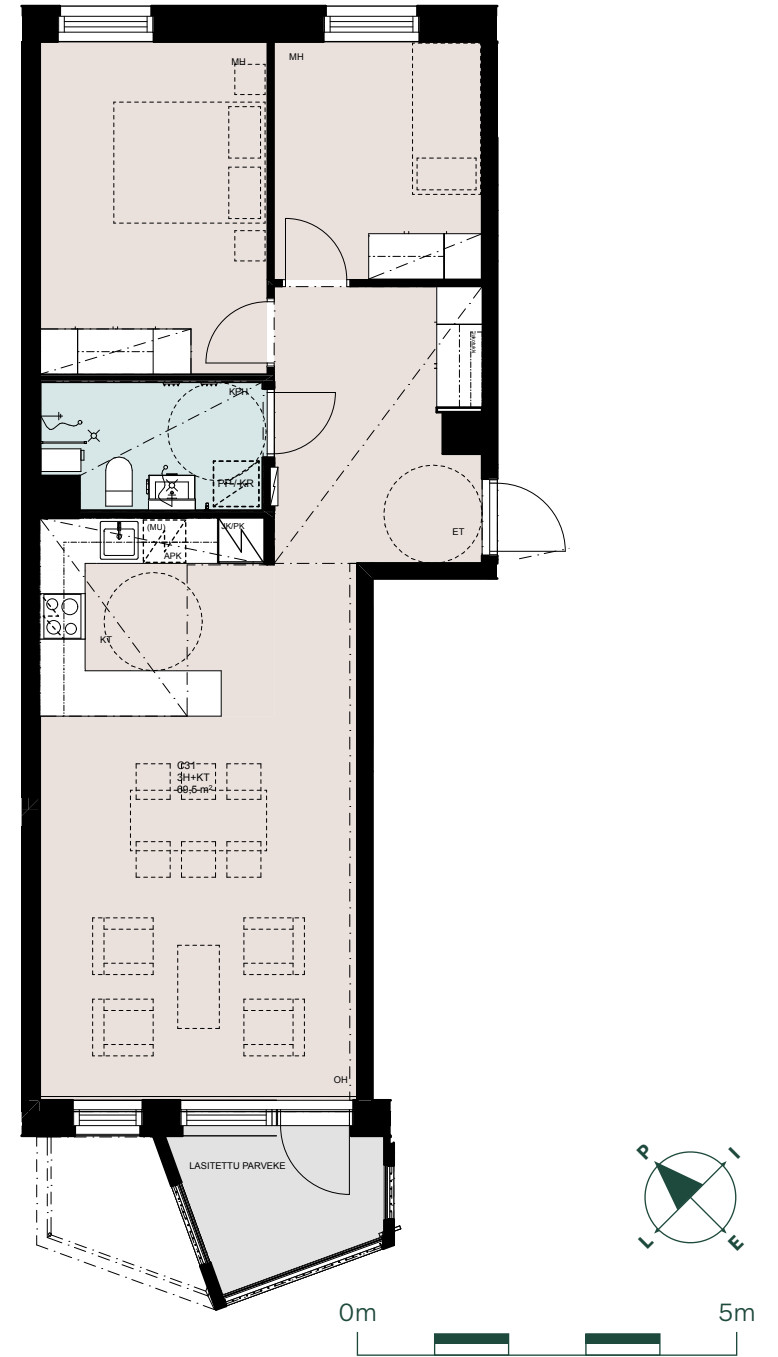
3H+KT, 69,5 m²

Asunto C31 2. kerros

Asunto C39 4. kerros



-  Asuntoon kuuluvat kalusteet, laitteet ja koneet
-  Märkätilä
-  Laminaattipäällysteinen lattia
-  Parveke betonilattialla

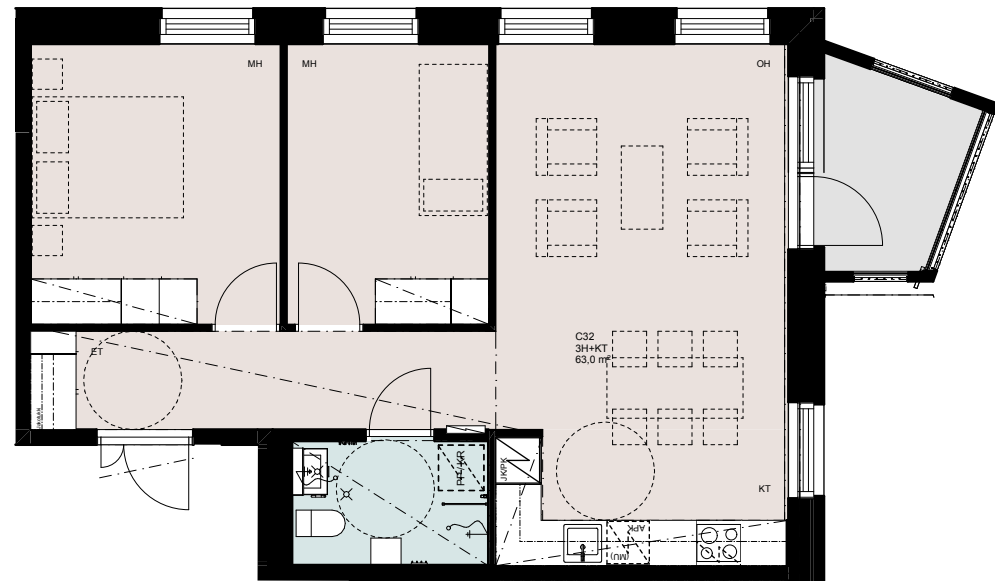
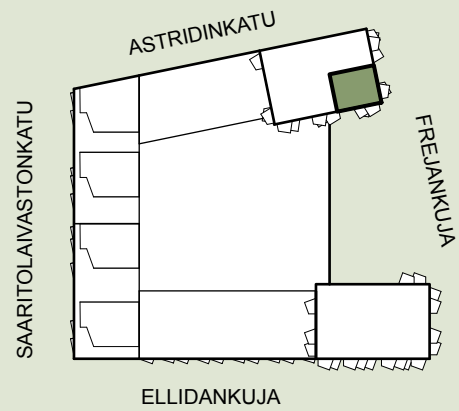


Saaristolaivastonkatu 18

Asuntojen pohjapiirrokset

3H+KT, 63,0 m²

Asunto C32 3. kerros



- Asuntoon kuuluvat kalusteet, laitteet ja koneet
- Märkätila
- Laminaattipäällysteinen lattia
- Parveke betonilattialla

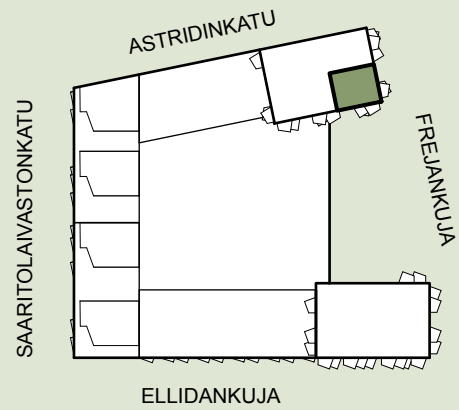


Saaristolaivastonkatu 18

Asuntojen pohjapiirrokset

2H+KT, 56,5 m²

Asunto C33 3. kerros



- Asuntoon kuuluvat kalusteet, laitteet ja koneet
- Märkätilä
- Laminaattipäällysteinen lattia
- Parveke betonilattialla

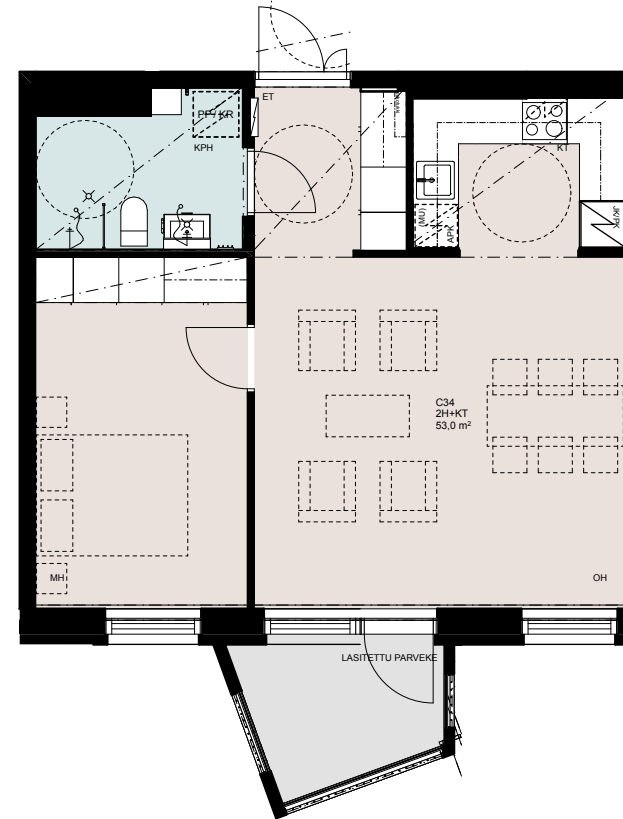
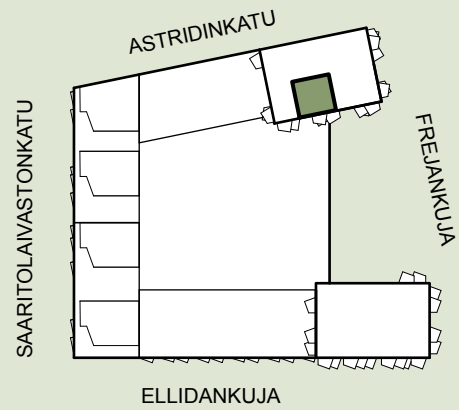



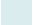

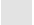
Saaristolaivastonkatu 18

Asuntojen pohjapiirrokset

2H+KT, 53,0 m²

Asunto C34 3. kerros



-  Asuntoon kuuluvat kalusteet, laitteet ja koneet
-  Märkätila
-  Laminaattipäällysteinen lattia
-  Parveke betonilattialla

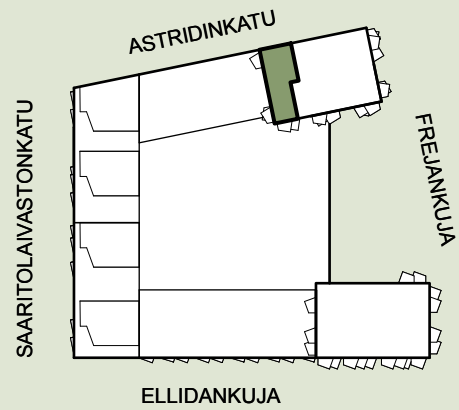



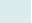

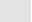
Saaristolaivastonkatu 18

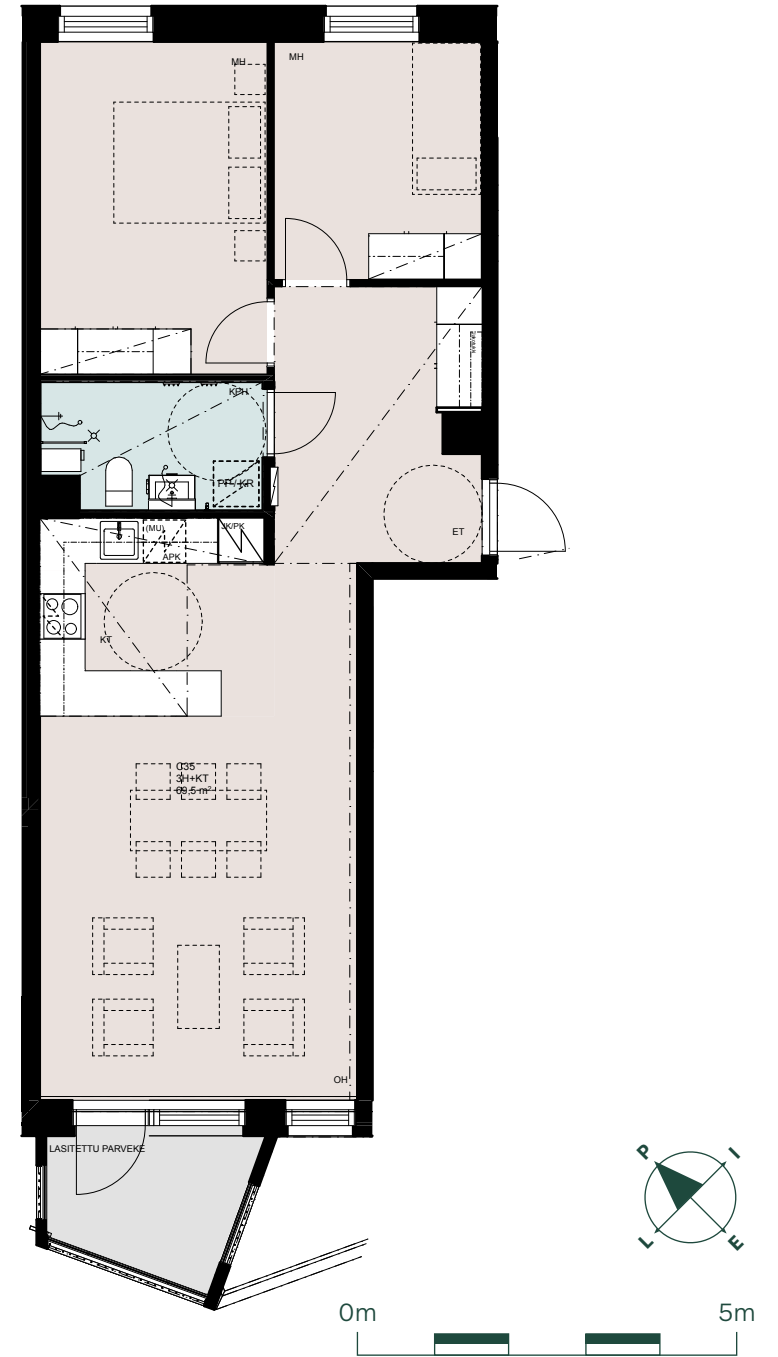
Asuntojen pohjapiirrokset

3H+KT, 69,5 m²

Asunto C35 3. kerros



-  Asuntoon kuuluvat kalusteet, laitteet ja koneet
-  Märkätilä
-  Laminaattipäällysteinen lattia
-  Parveke betonilattialla

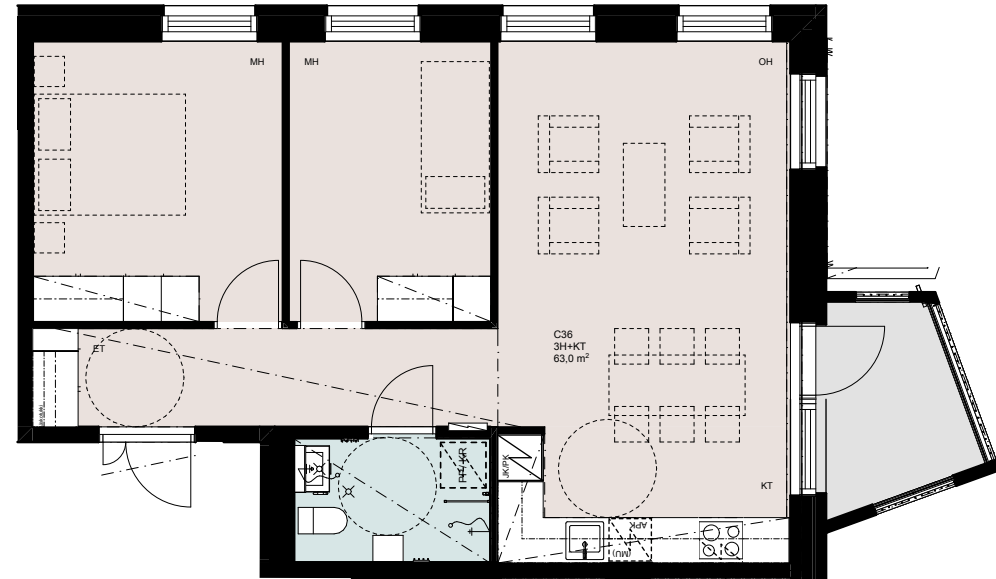
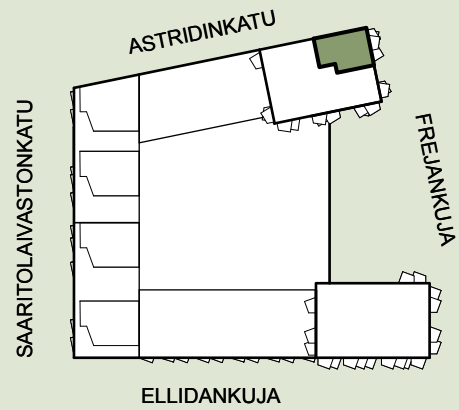



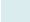

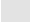
Saaristolaivastonkatu 18

Asuntojen pohjapiirroksiset

3H+KT, 63,0 m²

Asunto C36 4. kerros



-  Asuntoon kuuluvat kalusteet, laitteet ja koneet
-  Märkätila
-  Laminaattipäällysteinen lattia
-  Parveke betonilattialla

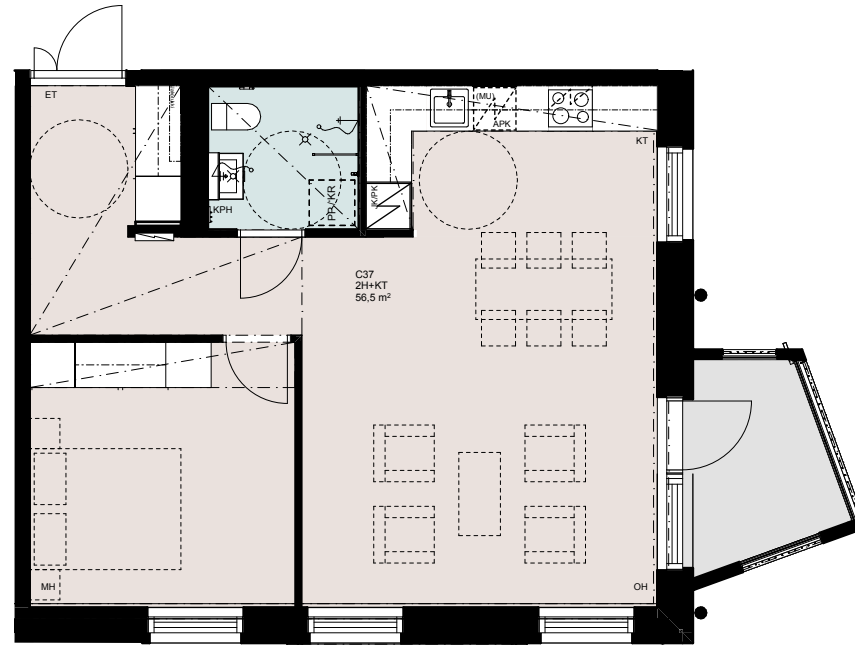
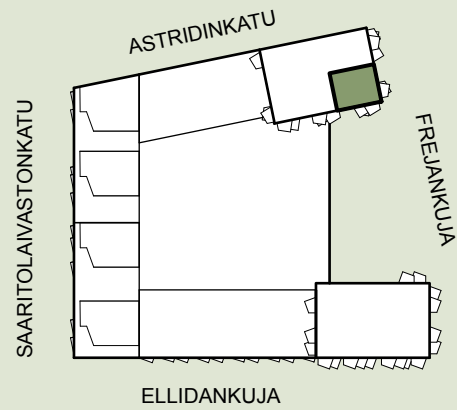


Saaristolaivastonkatu 18

Asuntojen pohjapiirrokset

2H+KT, 56,5 m²

Asunto C37 4. kerros



- Asuntoon kuuluvat kalusteet, laitteet ja koneet
- Märkätilä
- Laminaattipäällysteinen lattia
- Parveke betonilattialla



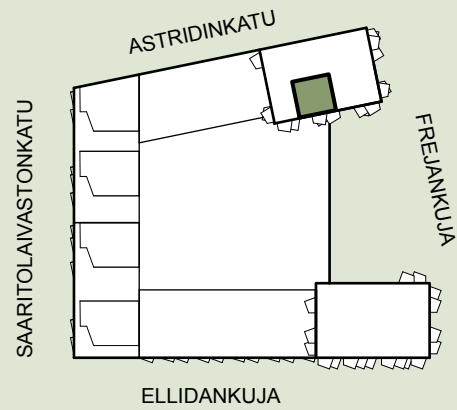


Saaristolaivastonkatu 18

Asuntojen pohjapiirrokset

2H+KT, 53,0 m²

Asunto C38 4. kerros



- Asuntoon kuuluvat kalusteet, laitteet ja koneet
- Märkätilä
- Laminaattipäällysteinen lattia
- Parveke betonilattialla



0m 5m

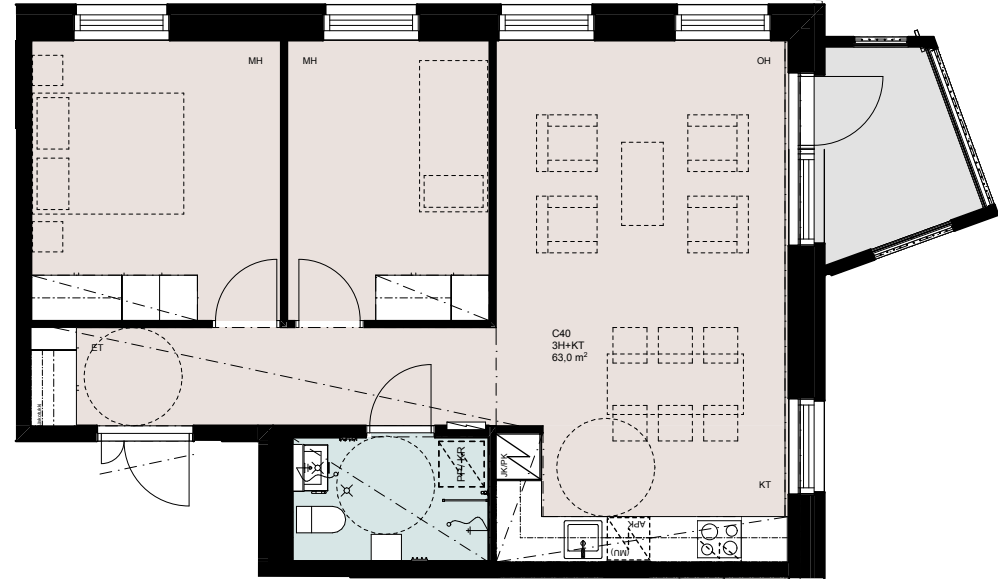
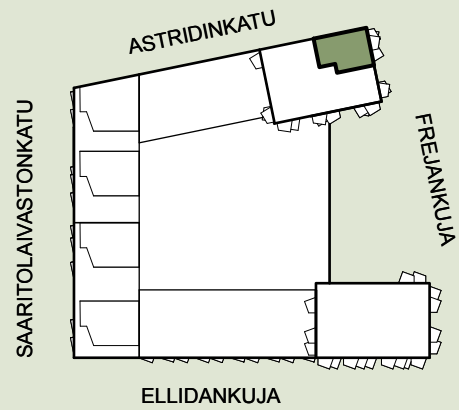
Saaristolaivastonkatu 18

Asuntojen pohjapiirroksiset

3H+KT, 63,0 m²

Asunto C40 5. kerros

Asunto C47 7. kerros



- Asuntoon kuuluvat kalusteet, laitteet ja koneet
- Märkätilä
- Laminaattipäällysteinen lattia
- Parveke betonilattialla

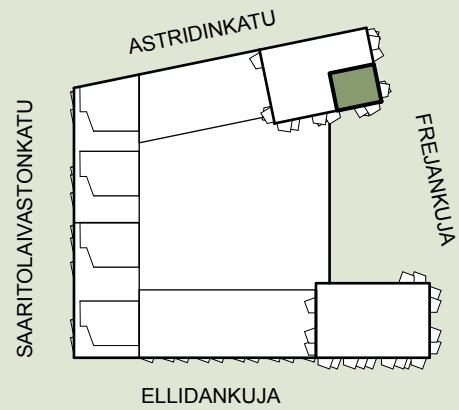


Saaristolaivastonkatu 18

Asuntojen pohjapiirrokset

2H+KT, 56,5 m²

Asunto C41 5. kerros



- Asuntoon kuuluvat kalusteet, laitteet ja koneet
- Märkätila
- Laminaattipäällysteinen lattia
- Parveke betonilattialla



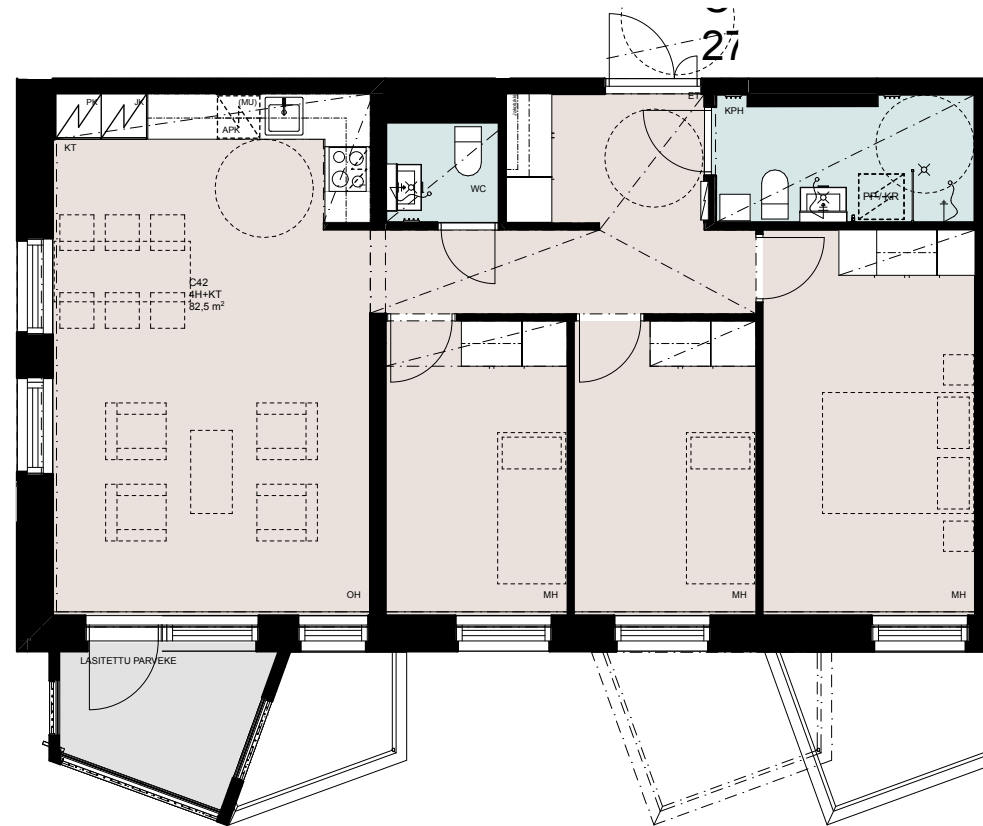
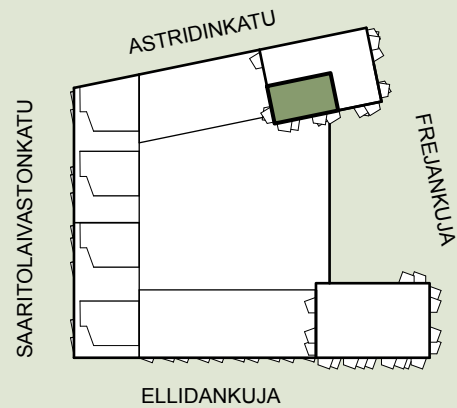
0m 5m

Saaristolaivastonkatu 18

Asuntojen pohjapiirroksiset

4H+KT, 82,5 m²

Asunto C42 5. kerros



- Asuntoon kuuluvat kalusteet, laitteet ja koneet
- Märkätila
- Laminaattipäällysteinen lattia
- Parveke betonilattialla



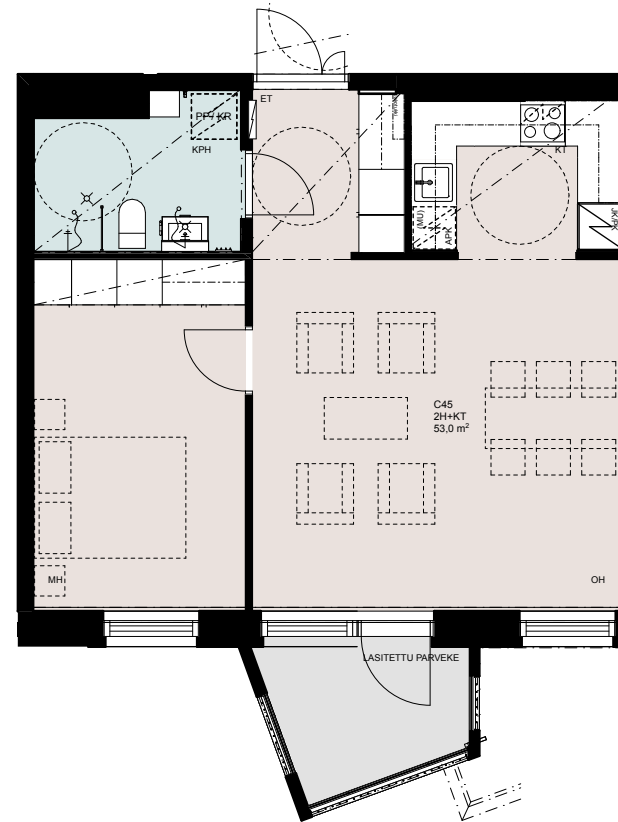
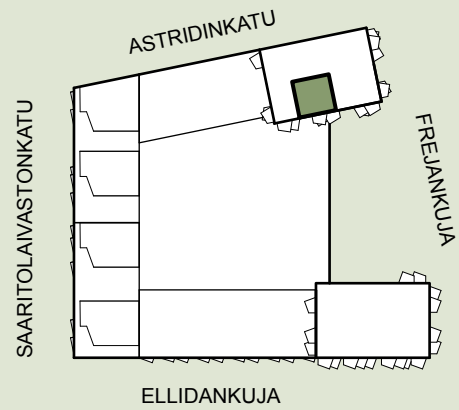
0m 5m

Saaristolaivastonkatu 18

Asuntojen pohjapiirrokset

2H+KT, 53,0 m²

Asunto C45 6. kerros



- Asuntoon kuuluvat kalusteet, laitteet ja koneet
- Märkätila
- Laminaattipäällysteinen lattia
- Parveke betonilattialla

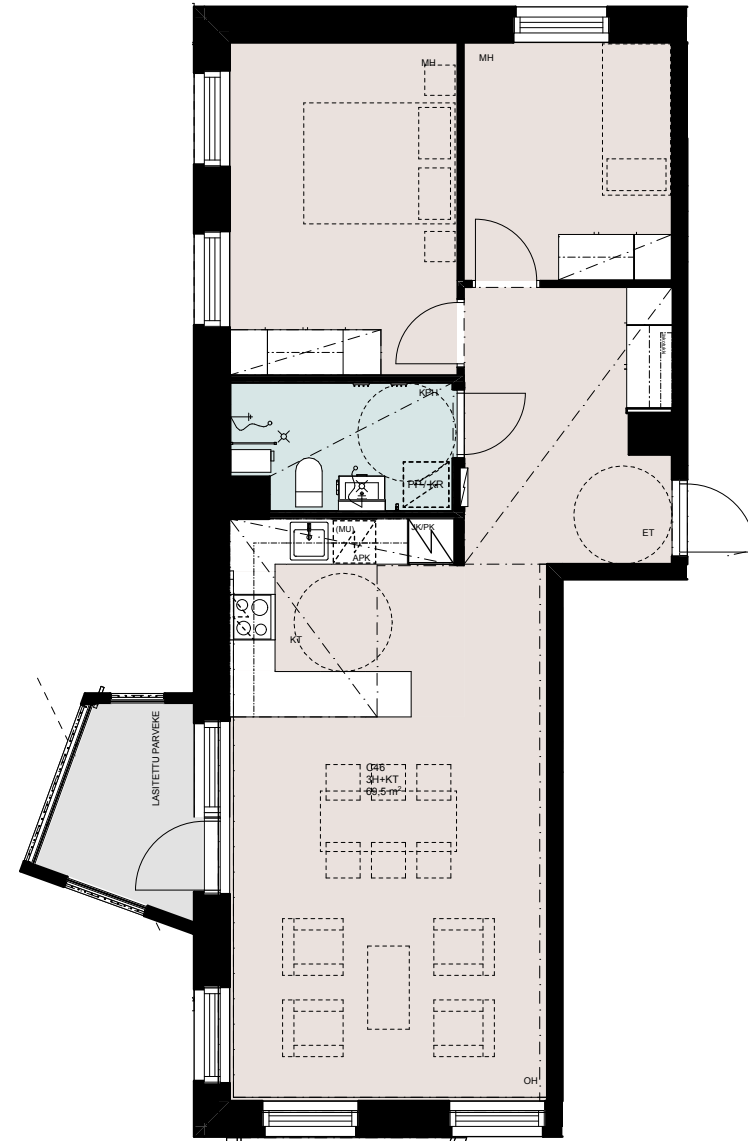
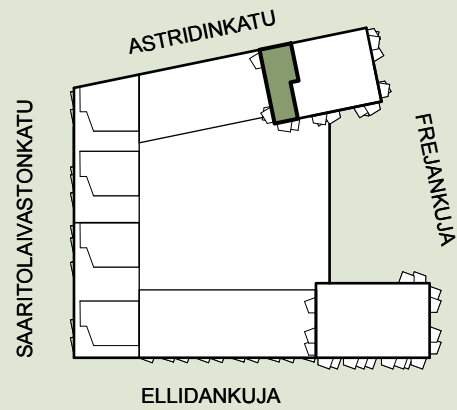



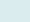

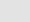
Saaristolaivastonkatu 18

Asuntojen pohjapiirrokset

3H+KT, 69,5 m²

Asunto C46 6. kerros



-  Asuntoon kuuluvat kalusteet, laitteet ja koneet
-  Märkätila
-  Laminaattipäällysteinen lattia
-  Parveke betonilattialla



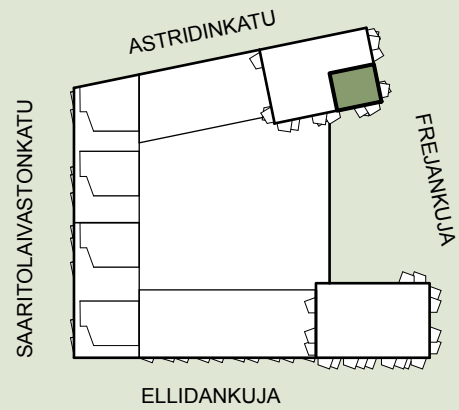



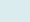

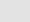
Saaristolaivastonkatu 18

Asuntojen pohjapiirroksiset

2H+KT, 56,5 m²

Asunto C48 7. kerros



-  Asuntoon kuuluvat kalusteet, laitteet ja koneet
-  Märkätila
-  Laminaattipäällysteinen lattia
-  Parveke betonilattialla

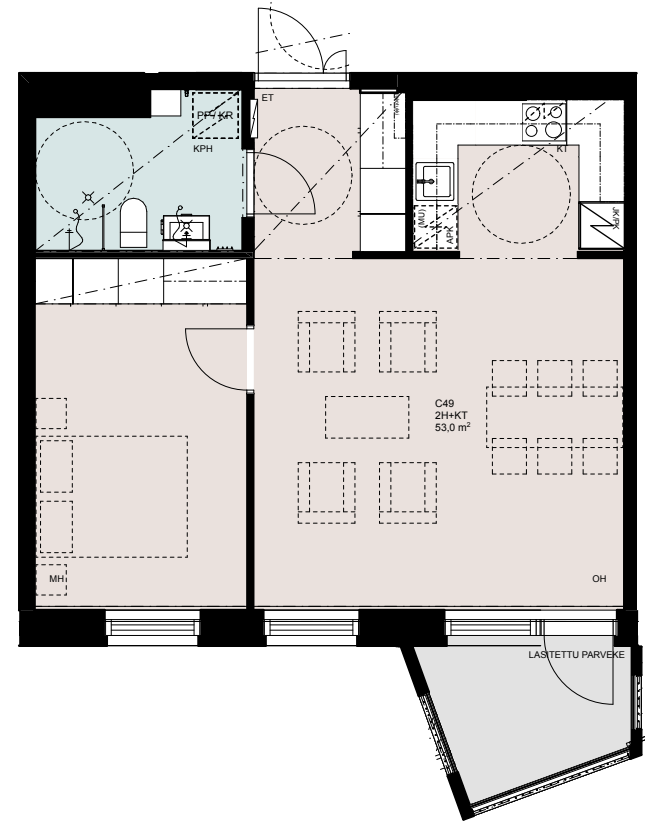
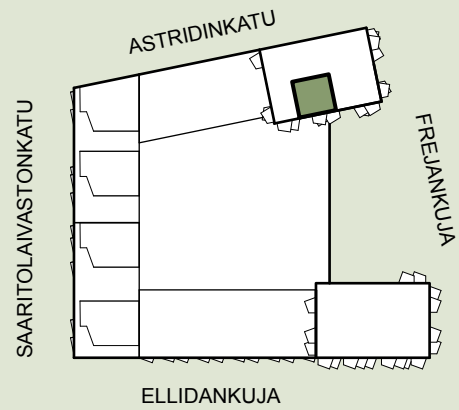



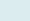

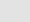
Saaristolaivastonkatu 18

Asuntojen pohjapiirrokset

2H+KT, 53,0 m²

Asunto C49 7. kerros



-  Asuntoon kuuluvat kalusteet, laitteet ja koneet
-  Märkätila
-  Laminaattipäällysteinen lattia
-  Parveke betonilattialla

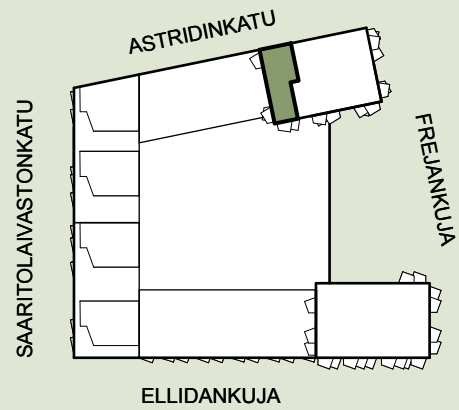



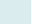

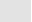
Saaristolaivastonkatu 18

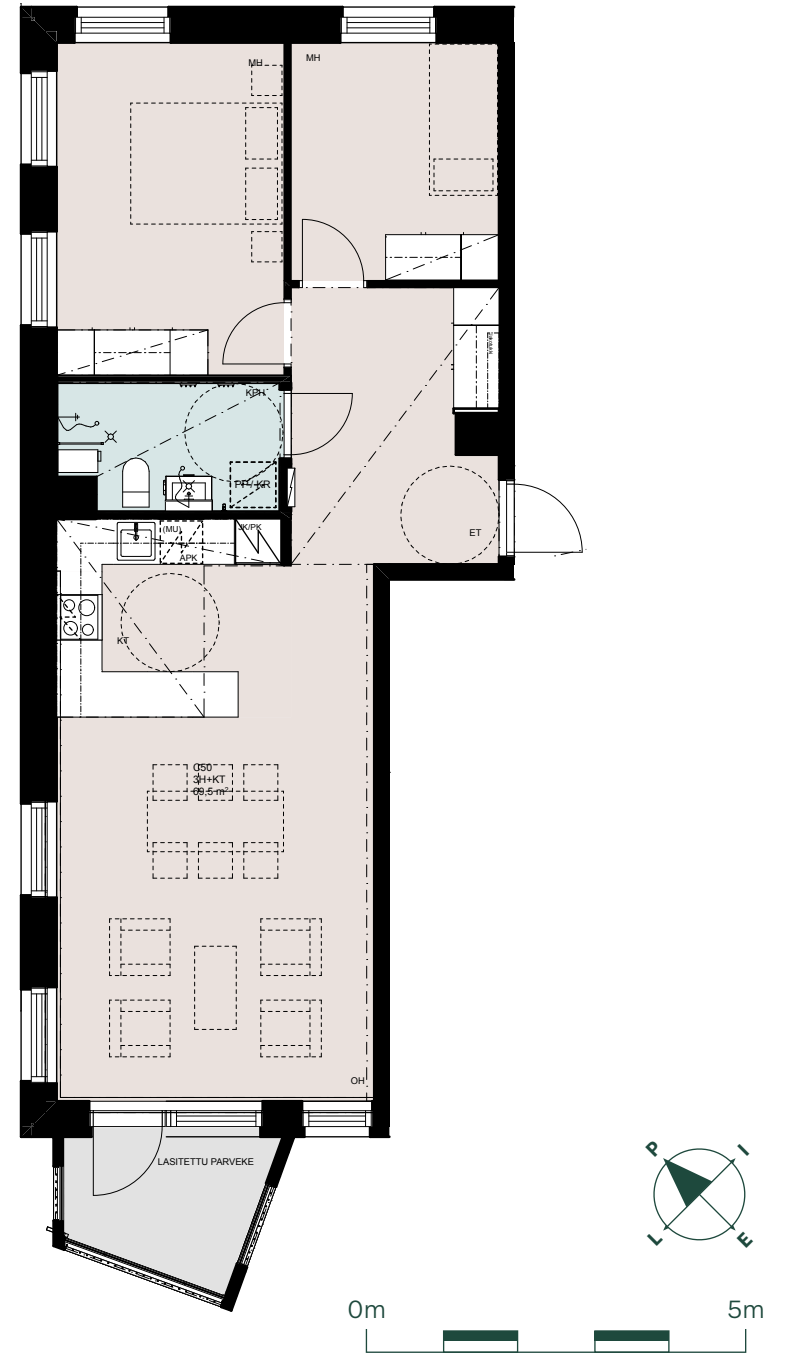
Asuntojen pohjapiirroksiset

3H+KT, 69,5 m²

Asunto C50 7. kerros



-  Asuntoon kuuluvat kalusteet, laitteet ja koneet
-  Märkätilä
-  Laminaattipäällysteinen lattia
-  Parveke betonilattialla

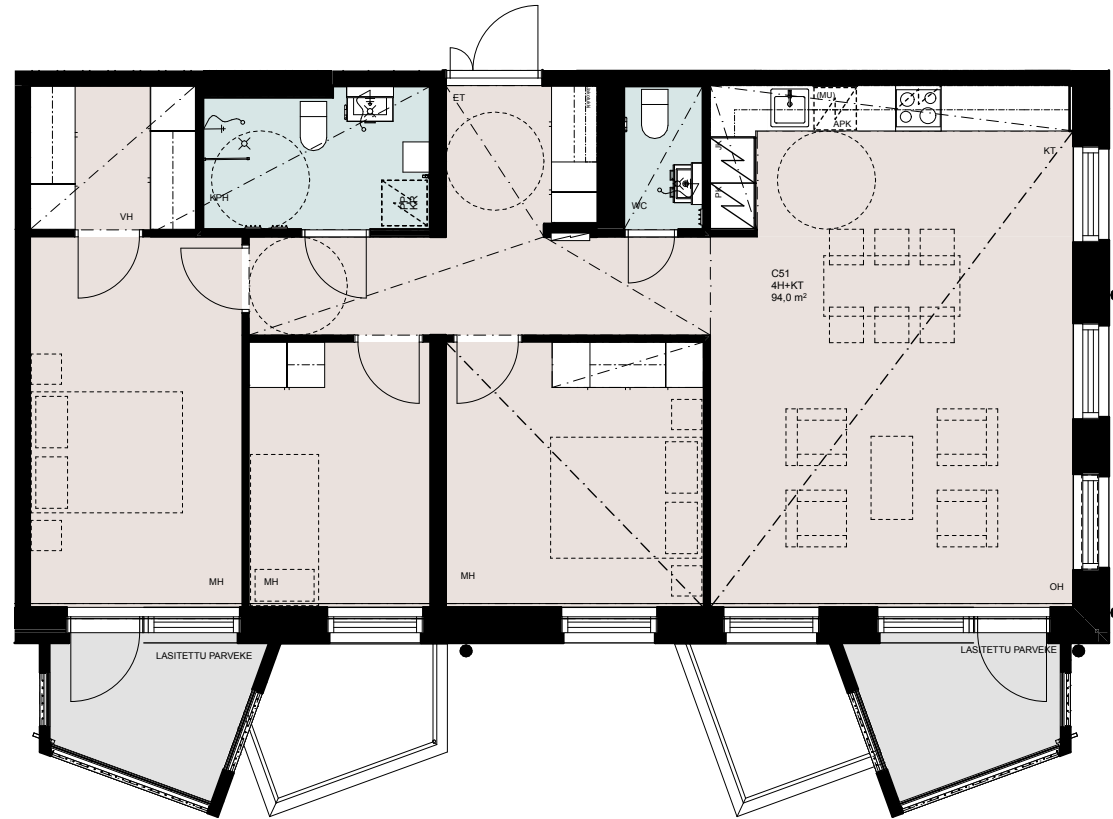
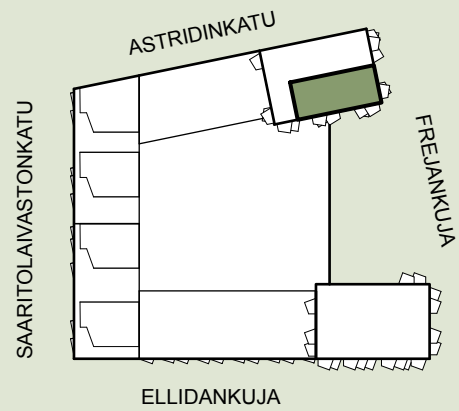


Saaristolaivastonkatu 18

Asuntojen pohjapiirrokset

4H+KT, 94,0 m²

Asunto C51 8. kerros



- Asuntoon kuuluvat kalusteet, laitteet ja koneet
- Märkätila
- Laminaattipäällysteinen lattia
- Parveke betonilattialla



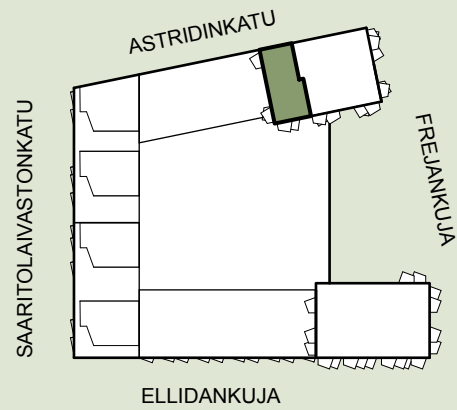
0m 5m

Saaristolaivastonkatu 18

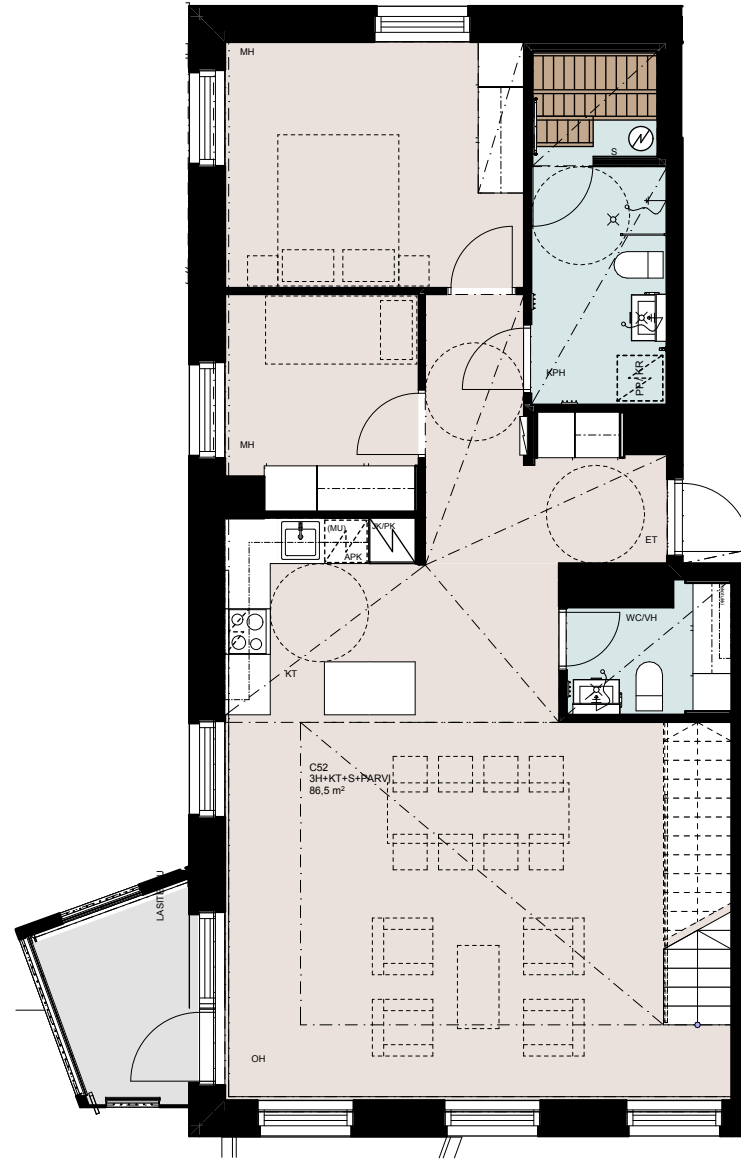
Asuntojen pohjapiirrokset

3H+KT+S+PARVI, 150,0 m²

Asunto C52 8. kerros



ALAKERTA, 86,5 m²



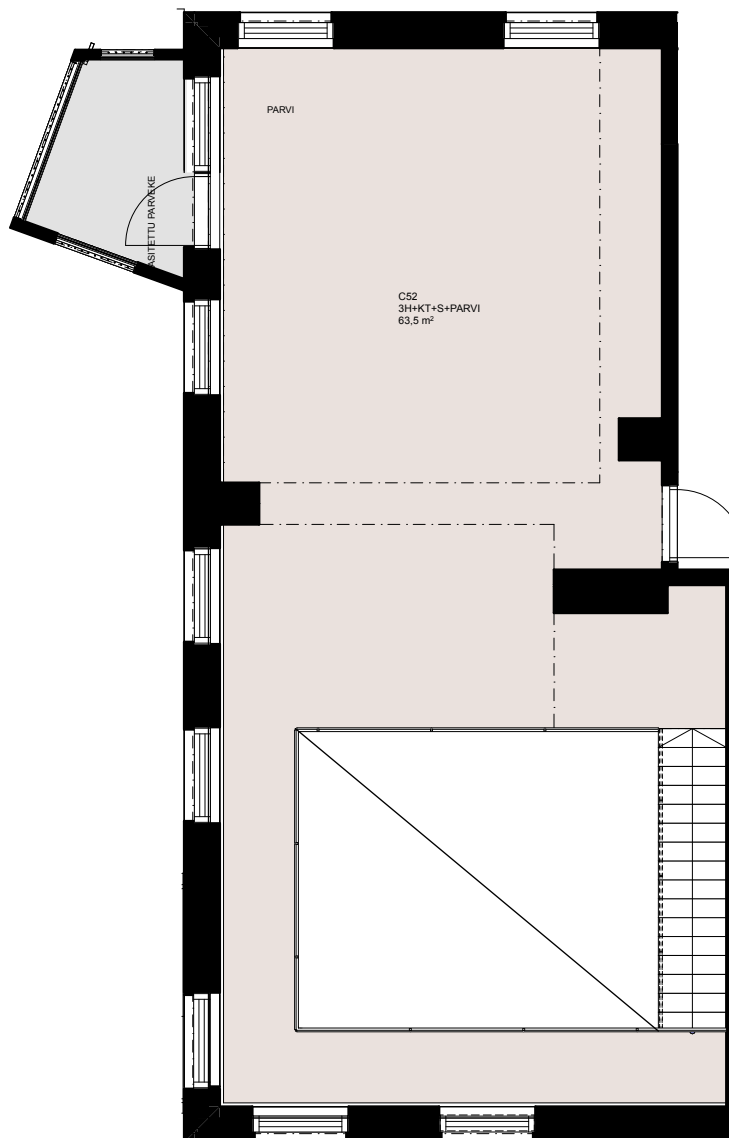
- Asuntoon kuuluvat kalusteet, laitteet ja koneet
- Märkätila
- Saunan lauteet
- Laminaattipäällysteinen lattia
- Parveke betonilattialla


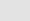


0m 5m

PARVI, 63,5 m²
Asunto C52

**Valoisa ja avara
parvi antaa tähän
kotiin runsaasti
lisätilaa.**



-  Asuntoon kuuluvat kalusteet, laitteet ja koneet
-  Laminaattipäällysteinen lattia
-  Parveke betonilattialla

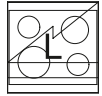


0m  5m



Saaristolaivastonkatu 18

Piirustusmerkinnät



lattialiesi ja liesikupu



keittiön rst-allas



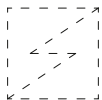
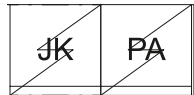
astianpesukone

(MU)

tilavaraus mikroaaltouunille



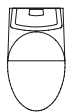
jääpakastinkaappi
tai erillinen jääkaappi ja
pakastinkaappi



keittiötiloissa tilavaraus
kylmälaitteelle



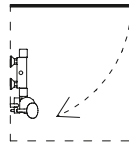
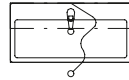
sähköiuas



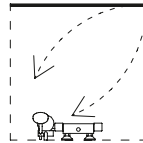
wc-istuim



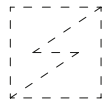
allas, bidesuihku
allaskaappi, peilikaappi



suihku ja suihkuseinä



suihku ja suihkunurkka



pesuhuoneissa pyykinpesukone- /
kuivausrumpuvaraus



pyykkikomero



siivouskomero



yhdistetty siivous- ja pyykkikomero



liukuovellinen naulakko/
hyllykomero eteisessä



hyllykomero



tankokomero



alakatto tai kotelo



palkki tai kotelo

JT

jakotukki

RK

ryhmäkeskus

VP



parvekkeen vedenpoistoputki

Rakennustapaselostus

Yleistä

Saaristolaivastonkatu 18 rakennetaan Helsingin kaupungin vuokratontille Kruunuvuorenrantaan. Alueella on vahvistettu asemakaava. Kohde on 4-, 7- ja 9- kerroksinen kolmeportainen kerrostalo, jossa on yhteensä 52 asumisoikeusasuntoa. Autopaikkoja on hallissa 24 kpl ja Ellidankujalla 12 kpl.

Energialuokka

Rakennuksen energialuokka on uudisrakennusten määräyksen 2018 mukaan A.

Rakenteet ja julkisivut

Rakennus on betonirunkoinen ja perustettu maanvaraisilla anturoilla. Alapohjat ovat pääosin tuulettuvia, osin maanvaraisia. Ala-, väli- ja yläpohjat ovat betonirakenteisia. Rakennuksen julkisivut ovat paikallamuurattua tiiltä ja tiililaattaa. Sokkelit ovat betonipintaisia. Rakennuksen vesikatot ovat tasa- ja lapekattoisia, vesikatteena on bitumikermi.

Parvekkeet

Parvekkeet ovat teräsbetonirakenteisia. Parvekkeiteet ovat teräsrakenteisia pinnakaiteita. Parvekkeet ovat lasitettuja. Osassa asuntoja on kattoterassi. Kattoterassit ovat osin lasitettuja. Kattoterassien lattiapinta on terassilaudoitusta.

Parvekkeet ovat vapaasti tuulettuvia, eikä lasitus estä täysin tuulen, veden ja lumen tunkeutumista parvekkeelle.

Ovet ja ikkunat

Porrashuoneiden ovet ovat metallirakenteisia ulko-ovia. Porrashuoneiden ikkunat ovat pääosin kiinteitä puu-alumiini-ikkunoita. Asuntojen ikkunat ovat pääosin kolmilasisia sisään aukeavia puuikkunoita, joiden uloin puite ja ulkokarmin pinta on polttomaalattua alumiinia. Osa ikkunoista on kiinteitä. Ikkunoissa on sälekaihtimet.

Parvekeovet ovat lasiaukollisia puuvia, joiden ulkopinta on alumiiniverhoiltu ja polttomaalattu kuten ikkunoissa.

Asuntojen kerrostaso-ovet ovat 1-lehtisiä osastoivia tammiviilutettuja ovia.

Huoneistojen väliovet ovat tehdasvalmisteisia valkoisia laakaovia, ovikarmit ja karmilistat ovat puuta. Saunan ovi on kokolasiovi.

Väliseinät

Huoneistoja rajaavat seinät ovat betoniseiniä. Asunnon sisäiset kevyet väliseinät ovat metalli-rankaisia kipsilevyseiniä.

Lattiat

Asuinhuoneiden kuivien tilojen lattiassa on laminaatti. Kylpyhuoneen, erillis-WC:n ja saunan lattioissa on keraamiset laatat.

Seinät

Asuinhuoneiden seinät tasoitetaan ja maalataan. Tasoitusta ja maalausta ei uloteta kiintokalusteiden taakse. Keittiön kalustevälitilaan asennetaan laminaattivälitilalevy. Kylpyhuoneen ja erillis-WC:n seinissä on keraamiset laatat.

Katot

Asuinhuoneiden betonikatot pääosin ruisku-tasoitetaan, alaslaskut sekä koteloinnit tasoitetaan ja maalataan. Kylpyhuoneiden, erillis-WC:n ja saunojen katot ovat kuultokäsiteltyä kuusipaneelia.

Kalusteet ja varusteet

Asuntojen kalusteet tehdään kalustetoimittajan keittiö-, komero- ja kylpyhuonekaavioiden mukaisesti. Keittiöiden kiinteät kalusteet ovat tehdasvalmisteisia vakiokalusteita.

Koneet ja laitteet

Keittiöt on varustettu keraamisella lattialiedellä, liesikuvulla/ -tuulettimella ja astianpesukoneella. Keittiössä on mikroaaltouunivaraus.

Yksiöissä, kaksioissa ja kolmioissa on jääkaappipakastin- yhdistelmä, neliöissä ja sitä suuremmissa asunnoissa täyskorkea jääkaappi ja täyskorkea pakastinkaappi. Pesuhuoneissa on liitännät ja tilavaraukset pyykinpesukoneelle ja kuivausrummulle. Saunat on varustettu sähkökiukaalla.

Antenni- ja puhelinjärjestelmät

Yhtiö liitetään kaapelitelevisioverkkoon sekä tietoliikenneverkkoon ja jokaisessa asunnossa on 25/25 Mbit/s perusnopeudella toimiva internetyhteys. Asuntokohtaisesti asukkaalla on mahdollisuus tilata tietoliikenneoperaattorilta suurempia nopeuksia lisähintaan

Lukitus

Yhtiö varustetaan iLoQ S5-lukitusjärjestelmällä.

Talotekniikka

Asunnoissa on vesikiertoinen lattialämmitys ja -viilennys. Lämmitys-/ viilennysenergia tuotetaan maalämmöllä.

Asunnoissa on huoneistokohtainen kylmän ja lämpimän veden mittaus sekä asukasnäyttö.

Asunnoissa on koneellinen lämmöntalteenotolla varustettu huoneistokohtainen tai keskitetty tulo-poistoilmanvaihto.

Yhteiset piha-alueet, autopaikat ja muut yhteiskäytössä olevat tilat

Korttelin yhteispiha rakennetaan tontille 1 autohallin kannen päälle. Piha-alueet ja istutukset tehdään erillisen suunnitelman mukaan.

Pysäköintilaitos sijaitsee vireisellä AH-tontilla ja yhtiölle on osoitettu 24 kpl autohallissa sijaitsevaa autopaikkaa. Ellidankujalla sijaitsevalla LPA-tontilla yhtiölle on osoitettu 12 autopaikkaa.

Yhtiö liitetään alueelliseen jätteen putkikeräysjärjestelmään.

Jätetilat sijaitsevat yhtiön C-portaan sisäänkäynnin läheisyydessä.

Yhtiölle kuuluvat tilat

Ulkoiluvälinevarastot, lastenvaunuvarastot, tekniset tilat, pesu- ja kuivaushuone sekä jokaiselle asunnolle kuuluva lämmin irtaimistovarasto sijaitsevat talon kellarikerroksessa, 1. kerroksessa, 2. kerroksessa ja 9. kerroksessa. Talon 8. kerroksessa sijaitsee talosauna. 5. kerroksessa sijaitsee kerhuhuone, josta on pääsy osaan kattoterassia. Kattoterassille on kulku myös A-portaasta. Kattoterassilla on istutuslaatikoita sekä oleskeluryhmä. 1. kerroksessa sijaitsee ”paja”. Kellarikerroksessa sijaitsee väestönsuoja. Väestönsuojaan on sijoitettu huoneistokohtaisia irtaimistovarastoja.

Taloyhtiön yhteiset tilat on tarkoitettu vain asukkaiden käytettäväksi.

Huomautus!

Tämä rakennustapaselostus on ohjeellinen ja perustuu laatimisajankohdan suunnitelmiin. Rakentaja pidättää itsellään oikeuden perustellusta syystä vaihtaa edellä mainittuja materiaaleja ja/ tai rakenteita toisiin vastaaviin/samanarvoisiin materiaaleihin ja/tai rakenteisiin sekä soveltaa arkkitehdin antamia mittoja. Edellä mainitun lisäksi rakentaja pidättää itsellään oikeuden tehdä talotekniikasta johtuvia kotelointeja ja kattojen vähäisiä alaslaskuja, joita ei ole pääpiirustuksissa esitetty. Yhtiö toteutetaan rakennusluvan hakupäivänä voimassa olevien energiamääräysten ja rakentamismääräysten mukaisesti.

Markkinoinnissa käytetyt visualisointikuvat ovat taiteilijan näkemyksiä eivätkä yksityiskohtien osalta täysin vastaa toteutusta.

Asukkaanamme nautit monista lisäpalveluista ja eduista



Koti on ovi oman näköiseen elämään. Asukkaillemme räätälöityjen palveluiden ja etujen avulla asumisesi on vaivattomampaa ja voit tehdä kodistasi juuri sinun näköisesi.

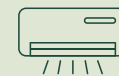
Tiesitkö, että:



Kaikkien asokotien vastikkeeseen sisältyy 25 megabitin laajakaistayhteys.



Asukkaana voit saada maksuttoman maalauspaketin kotisi ehostamiseen.



Jos ilmalämpöpumppu sopii asuntoosi, sen asennus hoituu kätevästi kumppanimme kautta.



Voit tilata käyttöösi auton etähallittavan latausaseman, joka sopii sekä auton lämmitykseen että sähkö- ja hybridi-auton lataukseen.



Maksuton ryhmävakuutuksemme korvaa taloyhtiön alueella sattuvia vahinkoja ja tuo näin lisäturvaa asumiseesi.

Näiden lisäksi Asuntosäätiön asukkaana valittavanasi on useita, vuosittain vaihtuvia etuja, jotka tarjoamme yhdessä kumppaneidemme kanssa – tarvitsitpa apua muuttoon, remontointiin, kotisiivoukseen tai vaikka koiranhoitoon.

**Tutustu monipuolisiin, rahanarvoisiin asukasetuihimme:
asuntosatio.fi/asiakasedut**



Onnella on osoite.

Onnelliset kodit ja laadukas asuminen kuuluvat kaikille. Kun koko kortteli tuntuu kodilta, elämä on rikkaampaa, turvallisempaa ja onnellisempaa. Siksi haluamme rakentaa monimuotoisia asuin- ympäristöjä ja tarjota neljän seinän sijaan koteja, jotka elävät.

Me ymmärrämme, miten kodit muuttuvat elämäntilanteiden muuttuessa. Kun perheenisäys tarkoittaa tarvetta uudelle makuuhuoneelle, tai kun uusi koti aloittaa aivan uuden elämän.

Kestäviä kortteleita ja onnellisia koteja luodaan yhdessä. Jo Asuntosäätiön perustamisesta lähtien olemme tehneet työtä paremman asumisen puolesta yhdessä asukkaiden kanssa. Unelma, joka sai alkunsa Tapiolan puutarhakaupungista vuosikymmeniä sitten, elää edelleen jokaisessa ovenavauksessamme.

Asuntosäätiön kodissa olet enemmän kuin sukunimi ovesa, olet asukkaamme ja meille tärkein.