

ASUMISOIKEUSKOTEJA

Finnoon- kartanonkatu 17 A-B

Finnoo
02270 Espoo



103 ASUMISOIKEUSASUNTOA



SAVUTON KOHDE



LEMMIKIT SALLITTU



asuntosäätiö



Hävainnekuva suunnitelmasta

Sisällys

Kohde-esittely.....	3
Finnoon alue.....	5
Sijainti ja lähipalvelut.....	6
Asuminen asokodissa	7-9
Asemapiirros.....	9
Huoneistoluettelo.....	11-12
Kerroslohjat	13-22
Asuntojen pohjapiirrokset.....	23-46
Rakennustapaselostus	47-48
Lisäpalvelut ja asiakasedut.....	49

RAKENNUTTAJA

Asuntosäätiön Rakennuttaja Oy

SUUNNITTELU

Sarc + Sigge

RAKENTAJA

Pohjola Rakennus Suomi Oy

MYYNTI

Asuntosäätiön Asumisoikeus Oy

Karita Koppinen, puh. 020 161 2446

karita.koppinen@asuntosaatio.fi

Laura Jaakkola, puh. 020 161 2236

laura.jaakkola@asuntosaatio.fi

Esitteen tiedot perustuvat 5.12.2024 suunnittelutilanteeseen.
Kaikki oikeudet muutoksiin pidätetään.



Havainnekuva suunnitelmasta

Tervetuloa kotiin

Finnoonkartanonkatu 17 A-B

Asuntosäätiön asumisoikeuskohde nousee hienolle paikalle aivan Finnoon lintualtaiden tuntumaan. Upeat ulkoilureitit luontoon ja merenrantaan ovat vain muutaman askeleen päässä kodistasi. Rauhallisen kulmakorttelin viereen on suunnitteilla päiväkotia ja koulu ja läheltä löytyy myös Kiikaripuisto. Metro- ja bussiyhteys sekä arjen lähipalvelut ovat mukavan kävelymatkan päässä.

Vaalean, kahdeksankerroksisen talon kahteen rappukäytävään valmistuu yhteensä 103 valoisaa, hyvähajasta asumisoikeuskotia. Ylimmistä kerroksista avautuvat näkymät merelle asti ja pohjakerroksen muutamissa koteissa on suojaisat pihaterassit. Viuhkamaisen rakennuksen laaja, aurinkoinen piha-alue avautuu lännen suuntaan.

Monipuolisesta huoneistovalikoimasta löytyy toimiva koti kaikenlaisiin elämänvaiheisiin, niin sinkkuasukkaalle kuin isommallekin perheelle. Sälekaihtimet ja astianpesukone on kaikissa huoneistoissa valmiiksi asennettuna. Suurimmissa koteissa arjen sujuvuutta lisäävät kodinhoitohuone sekä erillinen jääkaappi ja kaappipakastin. Talon moderni, sähköinen lukitusjärjestelmä tuo turvaa kulkemiseen.

Naapuruston yhteisessä käytössä on talopesula kuivaushuoneineen, kerhotilat sekä makoisat löylyt tarjoava saunaosasto. Lisäksi löytyvät ulkoiluväline- ja lastenvaunuvarastot. Koteihin lisää oleskelutilaa tuovat lasitetut parvekkeet, joilta avautuvat eturivin paikat muuttolintujen bongaukseen. Finnoonkartanonkadulla viihtyy koko perhe!

Onnella on osoite.



TALOTYYPPI

Kerrostalo, 8 kerrosta

LATTIAT

Huoneisto: laminaatti

Kylpyhuone: keraaminen laatoitus

KEITTIÖN VAKIOVARUSTEET

Keraaminen lattialiesi

Astianpesukone

Jääkaappipakastin tai jääkaappi ja pakastinkaappi

IKKUNAT

Sälekaihtimet

PARVEKE

Lasitetut parvekkeet

TIETOLIIKENNE / ANTENNIJÄRJESTELMÄ

25 Mbit/s laajakaistayhteys / Kaapeli-TV

AUTOPAIKAT

60 autopaikkaa

SAVUTON KOHDE



Espoon Finnou

Ekologista asumista meren äärellä

Finnou lukeutuu Espoon vanhimpiin asuttuihin alueisiin. Nyt luontorikas, merellinen Finnou saa uuden muodon ekologisena kaupunginosana.

Finnooseen rakentuu Länsiväylältä merenrantaan asti ulottuva uusi 17 000 asukkaan kaupunginosa, jonka korkea keskusta syntyy metroaseman päälle. Finnoussa arjen palvelut ovat lähellä, liikkuminen helppoa ja merenranta ulkoilureitteineen kaikkien ulottuvilla. Alueelle tulee useita kouluja ja päiväkotia ja hyvät liikenneyhteydet vievät hetkessä Espoon suurten kauppakeskusten palvelujen äärelle.

Vähäpäästöiset ja ekologiset ratkaisut ohjaavat Finnouon suunnittelua ja rakentamista. Merkittävä osa uudesta kaupunginosasta on varattu puistoille ja viherväylille, joiden sijaintia määrittävät osin liito-oravien reviirialueet. Rakennusten vaihtelevat korkeudet, erilaiset julkisivumateriaalit ja kortteleita yhdistävät avoimet kulkuväylät luovat viihtyisän kokonaisuuden.



Finnouon luontopolut sekä arvokas kosteikkoalue lintutorneineen ovat suosittuja retkikohteita. Pienvenesatama houkuttelee nauttimaan kahvihetkestä, lenkkeilemään Espouon kymmeniä kilometrejä pitkälle rantaraitille tai hyppäämään aurinkoisena kesäpäivänä saaristolautan kyytiin.

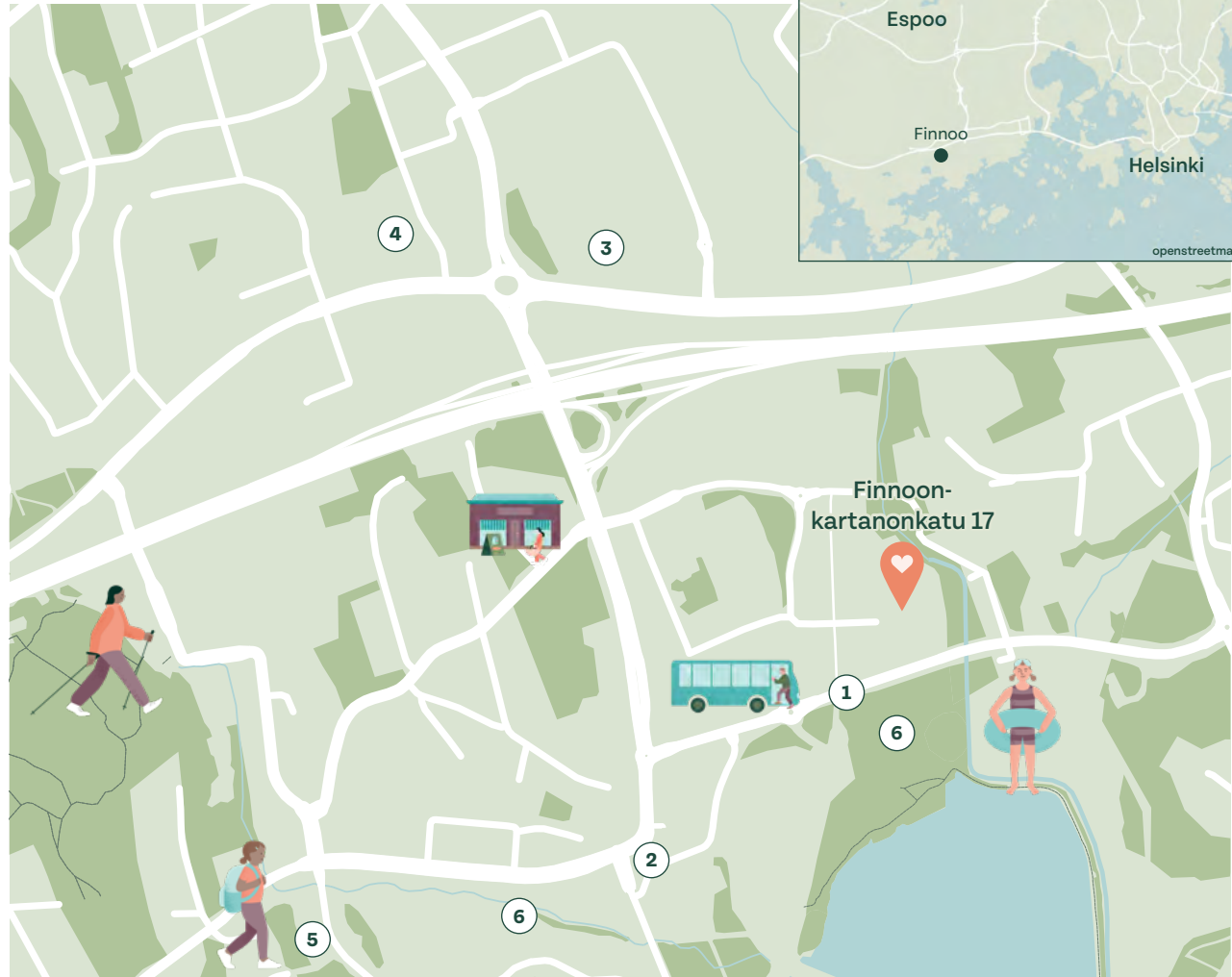
Finnoonkartanonkatu 17 A-B

Sijainti ja lähipalvelut

1. Bussipysäkki	100 m
2. Finnoon metroasema	750 m
2. Kauppakeskus Merituuli	1.5 km
3. Suomenojan päiväkot	1,6 km
4. Kaitaan koulu	1,8 km
5. Syvänsalmenpuisto	1 km
6. Suomenojan lintualtaat	1 km

ETÄISYYDET

	Helsingin keskusta	
	- Metrolla	20 min
	- Autolla	14 km
	Kauppakeskus Iso omena	2 km



Asumisoikeuskoti on joustava ja riskitön valinta



Asumisoikeuskodissa yhdistyvät vuokra-asumisen joustavuus ja omistusasumisen pysyvyys.

- Asuntosäätiö tarjoaa asumisoikeuskoteja hyvillä sijainneilla yli 30 paikkakunnalla eri puolilla Suomea. Asokotisi voi olla kerrostalossa, rivitalossa tai paritalossa – mikä sinulle ja perheellesi parhaiten sopii.
- Asokodissa maksat vain 15 % asumisoikeusmaksun asunnon hankinta-arvosta sekä kuukausittain maksettavaa käyttövastiketta. Tulorajoja ei ole, eivätkä varallisuusrajat koske yli 55-vuotiaita hakijoita.
- Asumisoikeussopimus toimii tarvittaessa lainan vakuutena ja voit hakea tarvittaessa myös Kelan asumistukea.
- Asumisoikeuskoti on turvallinen valinta. Asumiskulut ovat ennakoitavia ja voit asua kodissasi niin pitkään kuin haluat. Voit tehdä kodistasi omannäköisen muutostyöohjeemme mukaisesti ja kehittää oman asuinyhteisön asioita osallistumalla asukastoimintaan.
- Tarvittaessa voit luopua asunnostasi kolmen kuukauden kuluessa. Tällöin saat sijoittamasi asumisoikeusmaksun takaisin rakennuskustannusindeksillä tarkistettuna. Asokodin voit myös vuokrata väliaikaisesti eteenpäin, siirtää kahden vuoden asumisen jälkeen perheenjäsenelle tai jättää perinnöksi.

**Tervetuloa turvalliseen ja viihtyisään asokotiin!
Lue lisää asumisoikeudesta: asuntosaatio.fi/asokoti**

Näin pääset Finnoonkartanonkadun uuteen asokotiin

1. Hae järjestysnumero

Asumisoikeusasunnon hakemista varten tarvitset järjestysnumeron, jonka saat Asumisen rahoitus- ja kehittämiskeskus ARAlta (1.3. alkaen Varke, Valtion tukeman asuntorakentamisen keskus). Järjestysnumero on voimassa kaksi vuotta ja se on valtakunnallinen, eli numero käy kaikkiin Suomesta haettaviin asumisoikeusasuntoihin. Järjestysnumero on maksullinen.

Hae oma järjestysnumerosi verkossa osoitteessa hakija.aso.fi. Järjestysnumeroa voi hakea myös paperilomakkeella, jonka saat tulostettua osoitteesta ara.fi.



2. Täytä asuntohakemus

Tutustu asuntoihin verkko-palvelussamme asuntosaaio.fi. Lisää sinua kiinnostavat asunnot hakemukselle, täytä omat tietosi huolellisesti ja lähetä hakemus.

Uudiskohteen haku aika on kaksi viikkoa. Hakemuksia, joista puuttuu järjestysnumero tai joita on muokattu hakuajan jälkeen, ei voida huomioida asuntoja tarjotessa.

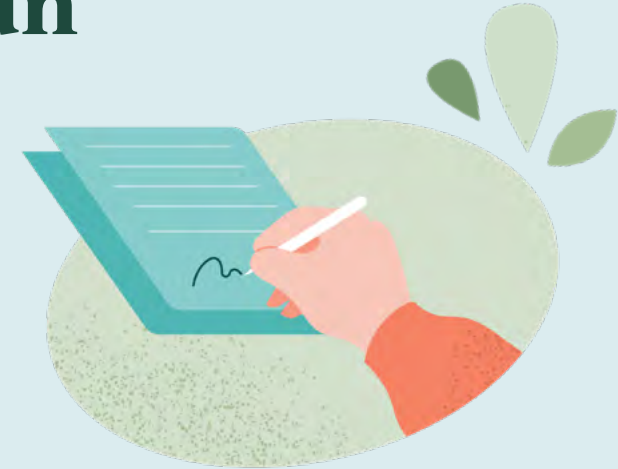


3. Tutustu asuntotarjoukseen

Lähetämme asuntotarjoukset hakuajan päätyttyä pienimmillä järjestysnumeroilla hakeville. Jos hakijoita on paljon, hakukierrokset voivat viedä pitkänkin ajan. Asumisoikeuden saa hakija, jolla on pienin järjestysnumero.

Tutustu asuntotarjoukseen. Mikäli hyväksyt tarjouksen ja sinulla on pienin järjestysnumero, lähetämme sinulle varauskirjeen ja varallisuusselvityksen.

Jos et saa tarjousta hakemastasi asunnosta, jäät edelleen jonoon asumisoikeusnumerosi mukaisessa järjestyksessä.



4. Tee asumisoikeussopimus

Kun olemme ilmoittaneet sinulle tiedon asumisoikeuden hyväksymisestä, voit allekirjoittaa asumisoikeussopimuksen sekä suorittaa asumisoikeusmaksun. Sopimuksen voi allekirjoittaa sähköisesti tai paikan päällä toimistollamme. Asumisoikeusmaksu maksetaan yhdessä erässä kaksi viikkoa sopimuksen allekirjoituksen jälkeen.

Ilmoitamme muuttopäivän viimeistään kolme kuukautta ennen kohteen valmistumista. Pääset myös käymään uudessa kodissasi ennen muuttoa esimerkiksi ottamassa mittoja. Tuleviin naapureihin ja isännöitsijään pääset tutustumaan ennen muuttoa järjestettävässä Kotiklubissa.



Finnoonkartanonkatu 17 A-B

Huoneistoluettelo

1. KERROS

A01 3H+KT 57,0 m²
A02 3H+KT 77,0 m²
A03 1H+KT 29,0 m²
A04 4H+KT 87,0 m²
A05 1H+ALK+KT 27,5 m²
A06 3H+KT 57,0 m²

B53 2H+KT 45,5 m²
B54 5H+KT 110,0 m²

2. KERROS

A07 3H+KT 77,0 m²
A08 3H+KT 60,5 m²
A09 1H+KT 29,0 m²
A10 1H+KT 29,0 m²
A11 4H+KT 87,0 m²
A12 1H+ALK+KT 27,5 m²

B55 2H+KT 38,5 m²
B56 4H+KT 82,0 m²
B57 2H+KT 45,5 m²
B58 1H+KT 29,5 m²
B59 2H+KT 45,5 m²
B60 4H+KT 99,0 m²
B61 2H+KT 38,5 m²

3. KERROS

A13 3H+KT 57,0 m²
A14 3H+KT 7,07 m²
A15 3H+KT 60,5 m²
A16 1H+KT 29,0 m²
A17 1H+KT 29,0 m²
A18 4H+KT 87,0 m²
A19 1H+ALK+KT 27,5 m²

B62 2H+KT 38,5 m²
B63 4H+KT 82,0 m²
B64 2H+KT 45,5 m²
B65 1H+KT 29,5 m²
B66 2H+KT 45,5 m²
B67 4H+KT 99,0 m²
B68 2H+KT 38,5 m²

4. KERROS

A20 3H+KT 57,0 m²
A21 3H+KT 77,0 m²
A22 3H+KT 60,5 m²
A23 1H+KT 29,0 m²
A24 1H+KT 29,0 m²
A25 4H+KT 87,0 m²
A26 1H+ALK+KT 27,5 m²

B69 2H+KT 38,5 m²
B70 4H+KT 82,0 m²
B71 2H+KT 45,5 m²
B72 1H+KT 29,5 m²
B73 2H+KT 45,5 m²
B74 4H+KT 99,0 m²
B75 2H+KT 38,5 m²

5. KERROS

A27	3H+KT	57,0 m ²
A28	3H+KT	77,0 m ²
A29	3H+KT	60,5 m ²
A30	1H+KT	29,0 m ²
A31	1H+KT	29,0 m ²
A32	4H+KT	87,0 m ²
A33	1H+ALK+KT	27,5 m ²
B76	2H+KT	38,5 m ²
B77	4H+KT	82,0 m ²
B78	2H+KT	45,5 m ²
B79	1H+KT	29,5 m ²
B80	2H+KT	45,5 m ²
B81	4H+KT	98,5 m ²
B82	2H+KT	38,5 m ²

6. KERROS

A34	3H+KT	57,0 m ²
A35	3H+KT	77,0 m ²
A36	3H+KT	60,5 m ²
A37	1H+KT	29,0 m ²
A38	1H+KT	29,0 m ²
A39	4H+KT	87,0 m ²
A40	1H+ALK+KT	27,5 m ²
B83	2H+KT	38,5 m ²
B84	4H+KT	82,0 m ²
B85	2H+KT	45,5 m ²
B86	1H+KT	29,5 m ²
B87	2H+KT	45,5 m ²
B88	4H+KT	98,5 m ²
B89	2H+KT	38,5 m ²

7. KERROS

A41	3H+KT	57,0 m ²
A42	3H+KT	77,0 m ²
A43	3H+KT	60,5 m ²
A44	3H+KT	59,0 m ²
A45	4H+KT	87,0 m ²
A46	1H+ALK+KT	27,5 m ²
B90	2H+KT	38,5 m ²
B91	4H+KT	82,0 m ²
B92	2H+KT	45,5 m ²
B93	1H+KT	29,5 m ²
B94	2H+KT	45,5 m ²
B95	4H+KT	98,5 m ²
B96	2H+KT	38,5 m ²

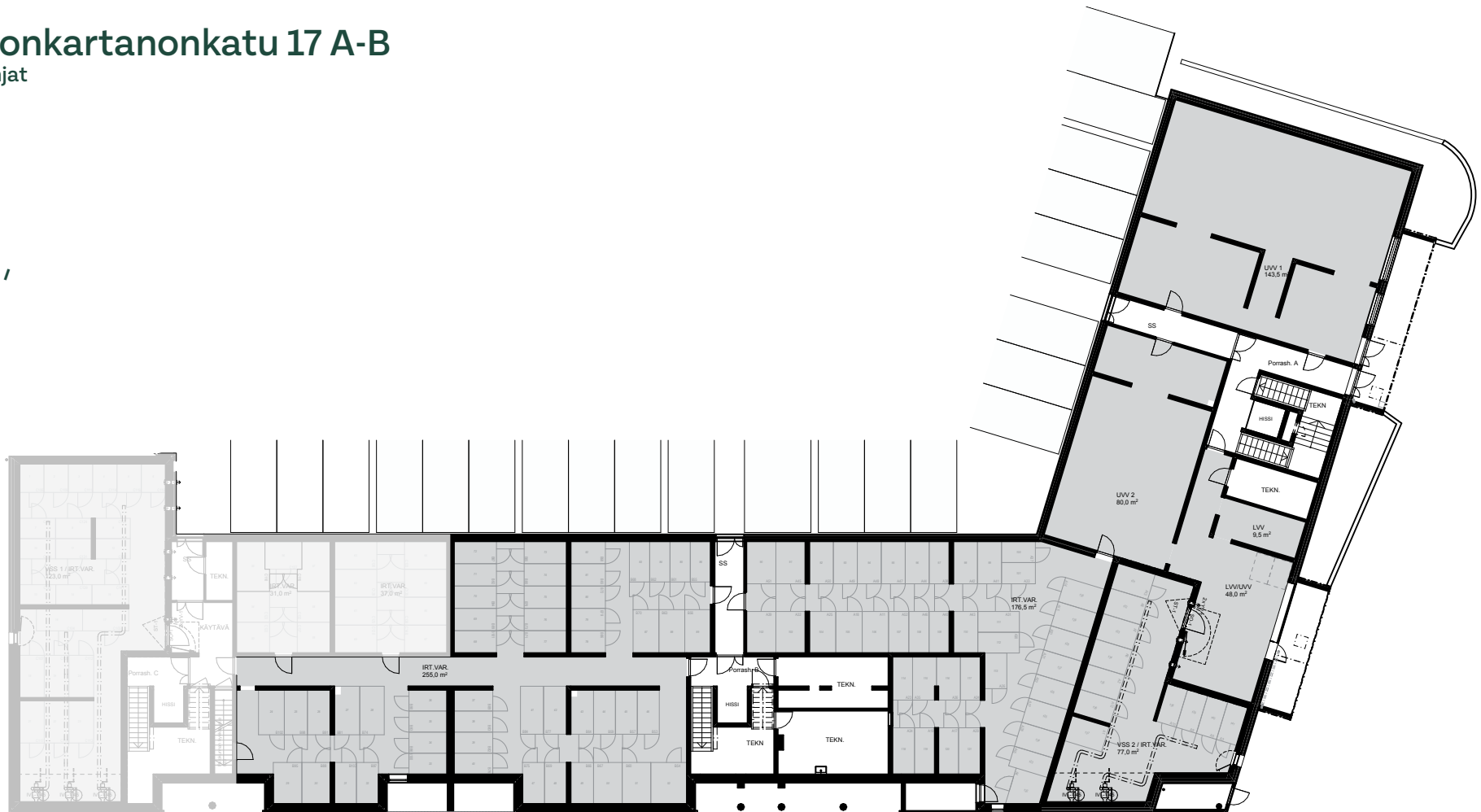
8. KERROS

A48	3H+KT	77,0 m ²
A49	3H+KT	60,5 m ²
A50	3H+KT	59,0 m ²
A51	4H+KT	87,0 m ²
A52	1H+ALK+KT	27,5 m ²
B97	2H+KT	38,5 m ²
B98	4H+KT	82,0 m ²
B99	2H+KT	45,5 m ²
B100	1H+KT	29,5 m ²
B101	2H+KT	45,5 m ²
B102	4H+KT	98,5 m ²
B103	2H+KT	38,5 m ²

Finnoonkartanonkatu 17 A-B

Kerrosohjat

KELLARI

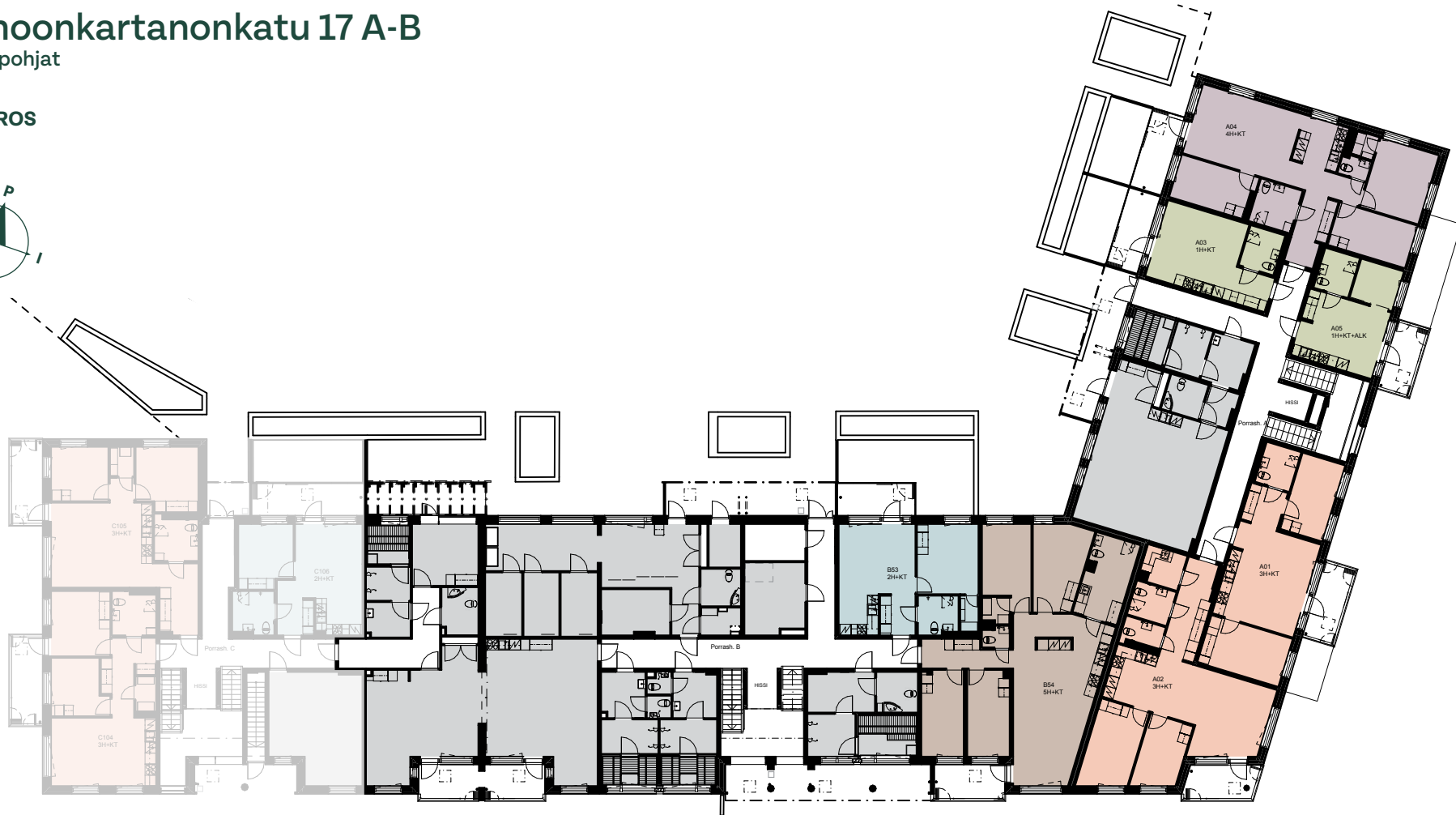


■ Yhteistilat

Finnoonkartanonkatu 17 A-B

Kerrosohjat

1. KERROS

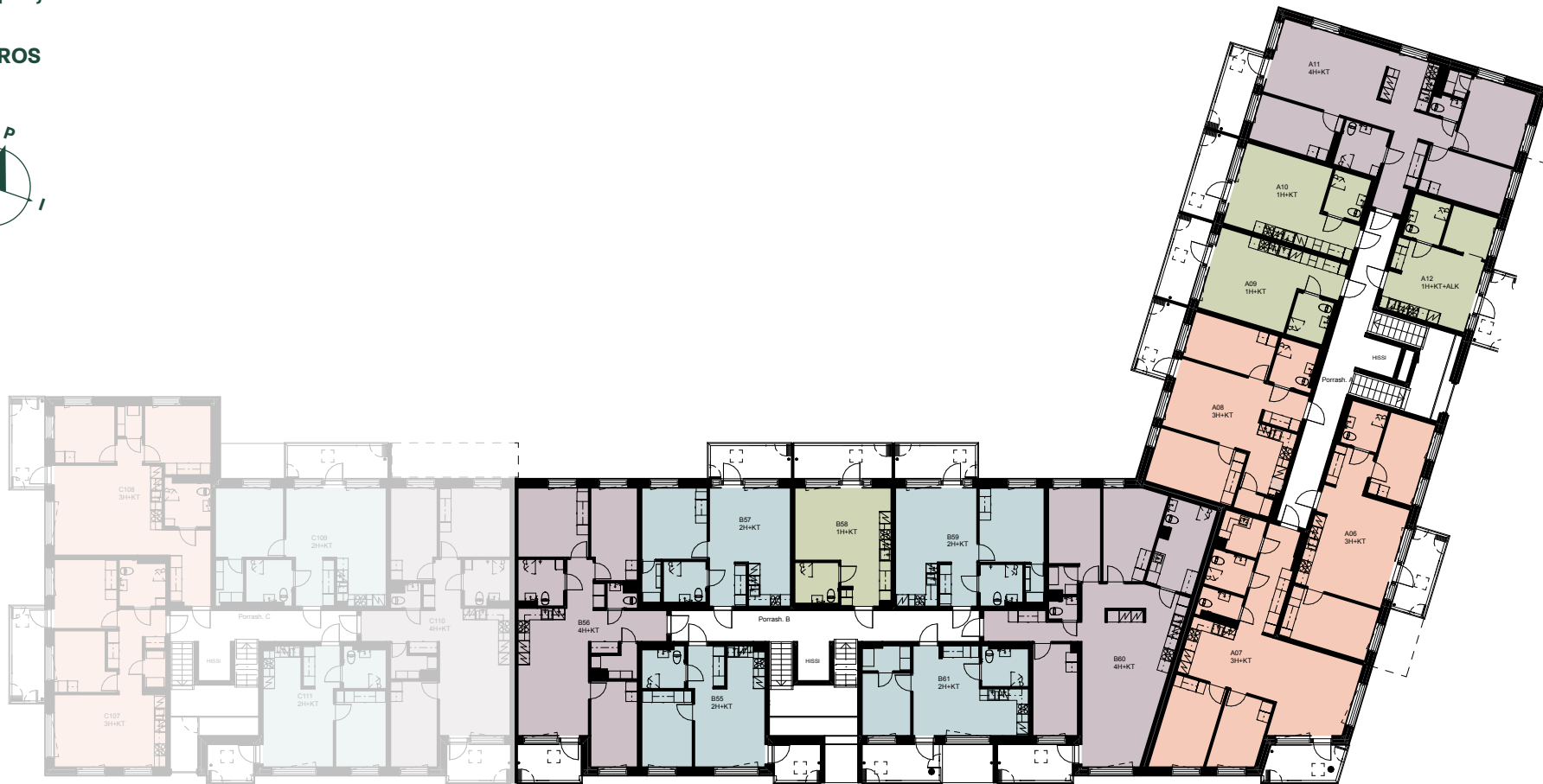


- Yhteistilat
- 1H+KT
- 2H+KT
- 3H+KT
- 4H+KT

Finnoonkartanonkatu 17 A-B

Kerros pohjat

2. KERROS

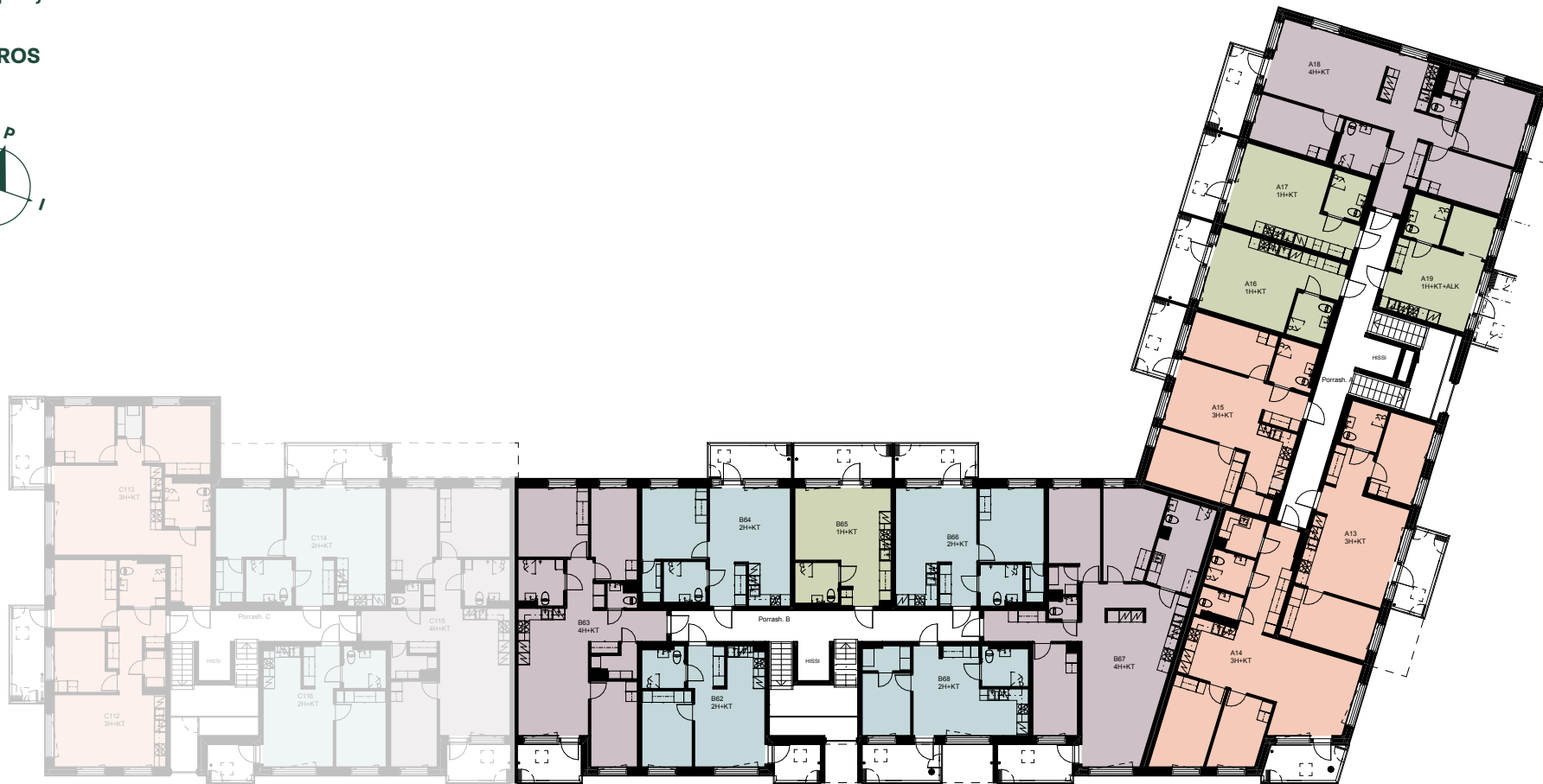


- 1H+KT
- 2H+KT
- 3H+KT
- 4H+KT

Finnoonkartanonkatu 17 A-B

Kerros pohjat

3. KERROS

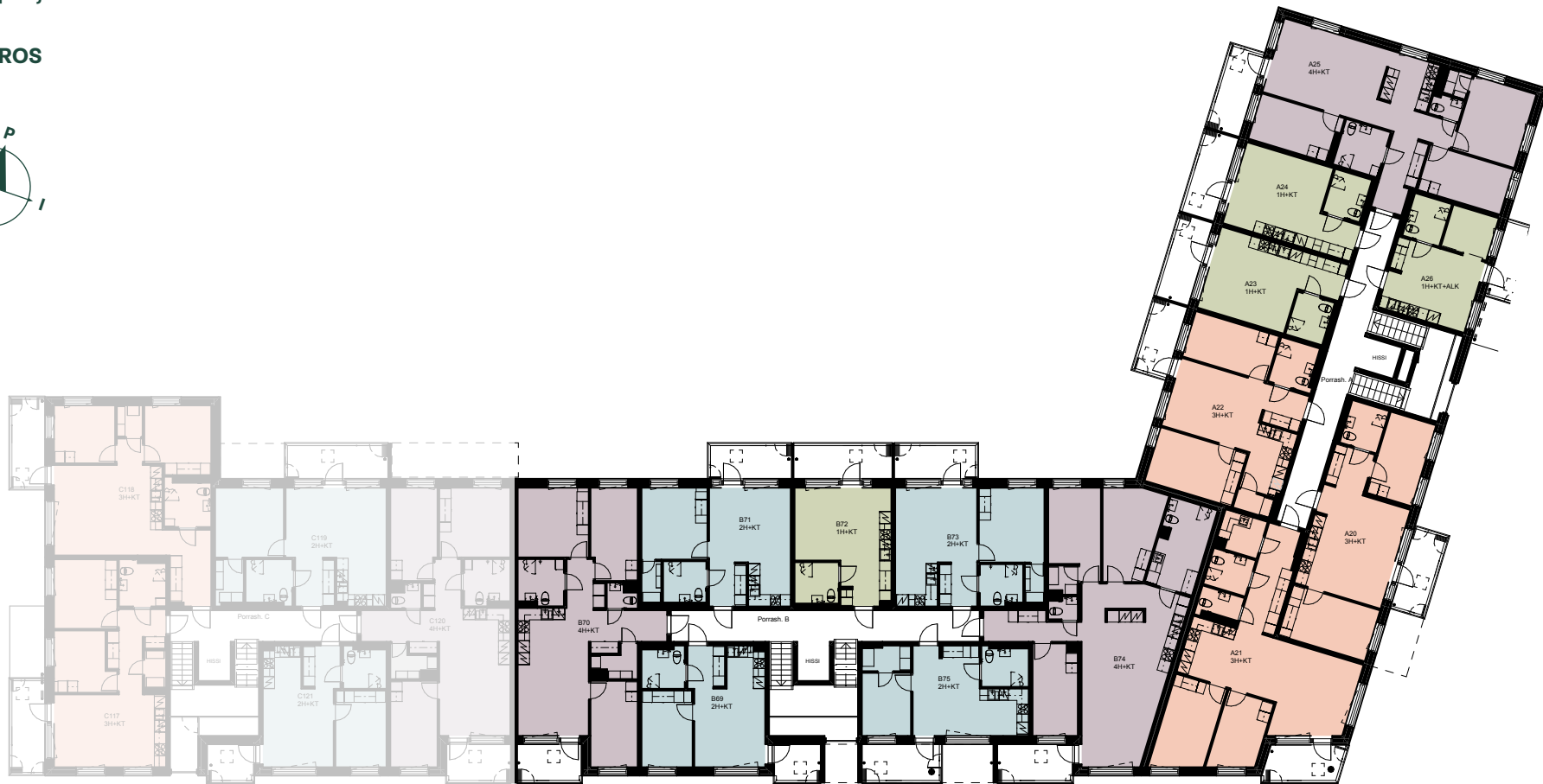


- 1H+KT
- 2H+KT
- 3H+KT
- 4H+KT

Finnoonkartanonkatu 17 A-B

Kerros pohjat

4. KERROS

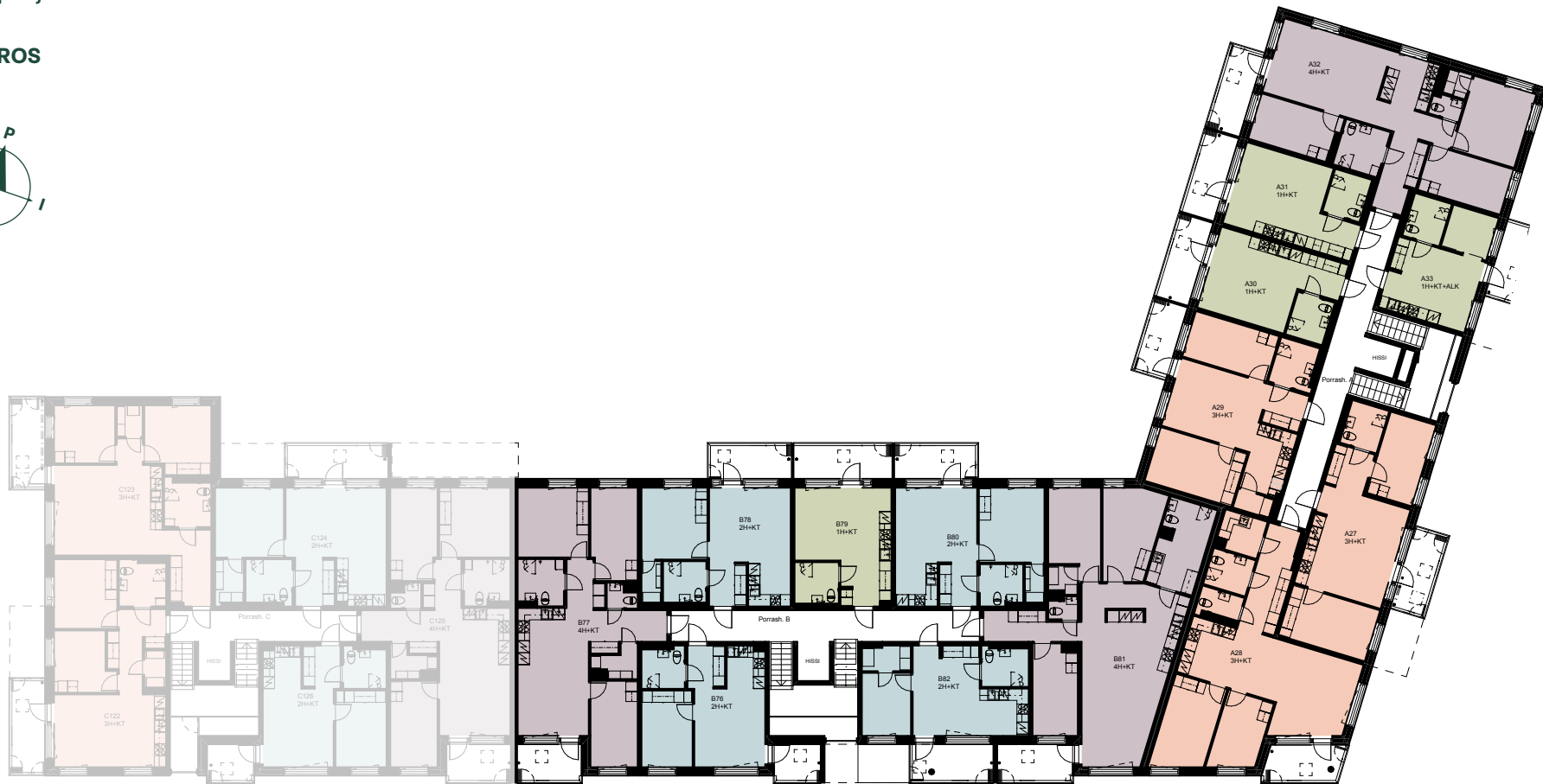


- 1H+KT
- 2H+KT
- 3H+KT
- 4H+KT

Finnoonkartanonkatu 17 A-BA

Kerros pohjat

5. KERROS

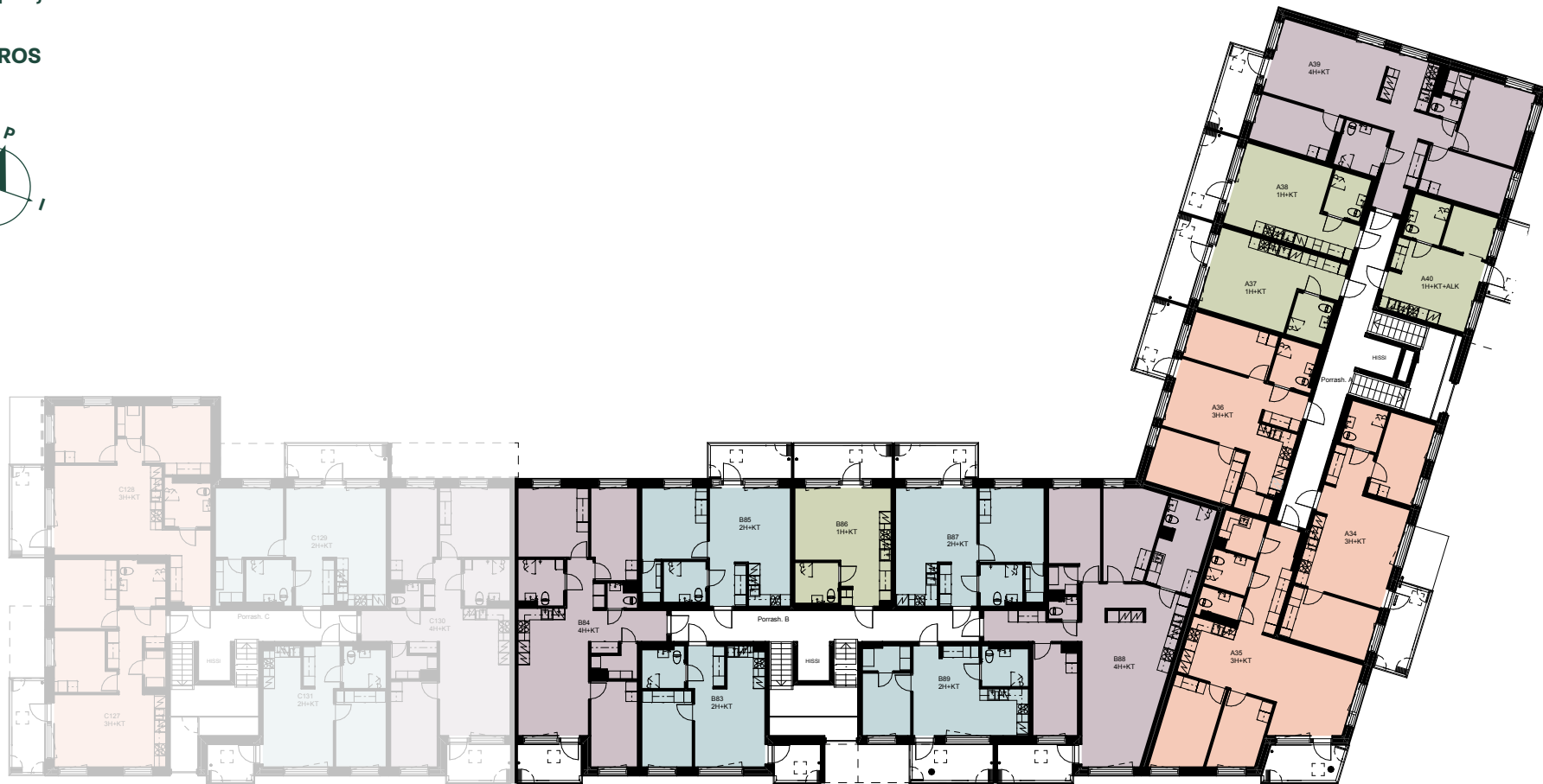


- 1H+KT
- 2H+KT
- 3H+KT
- 4H+KT

Finnoonkartanonkatu 17 A-B

Kerros pohjat

6. KERROS

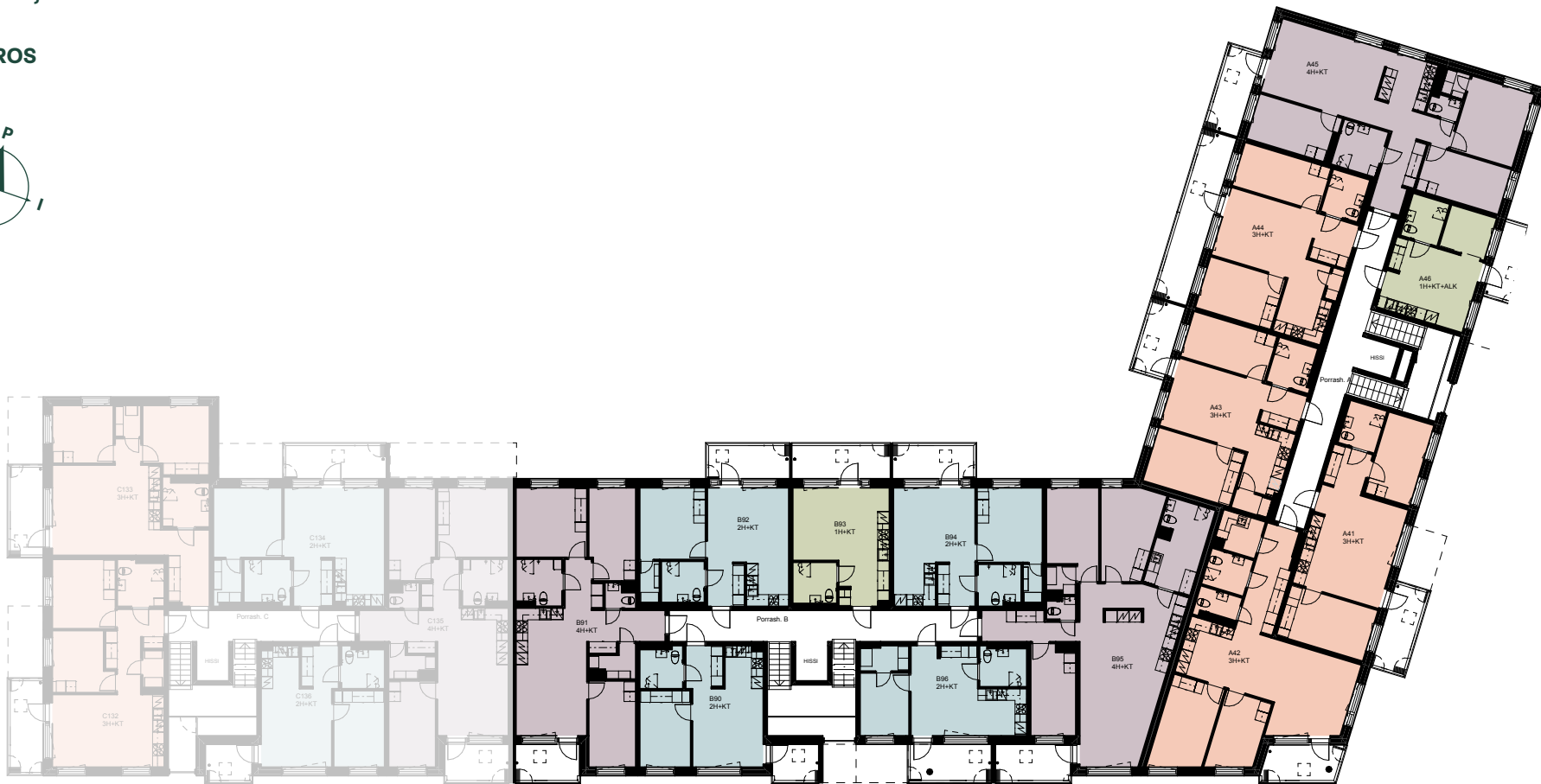


- 1H+KT
- 2H+KT
- 3H+KT
- 4H+KT

Finnoonkartanonkatu 17 A-B

Kerros pohjat

7. KERROS

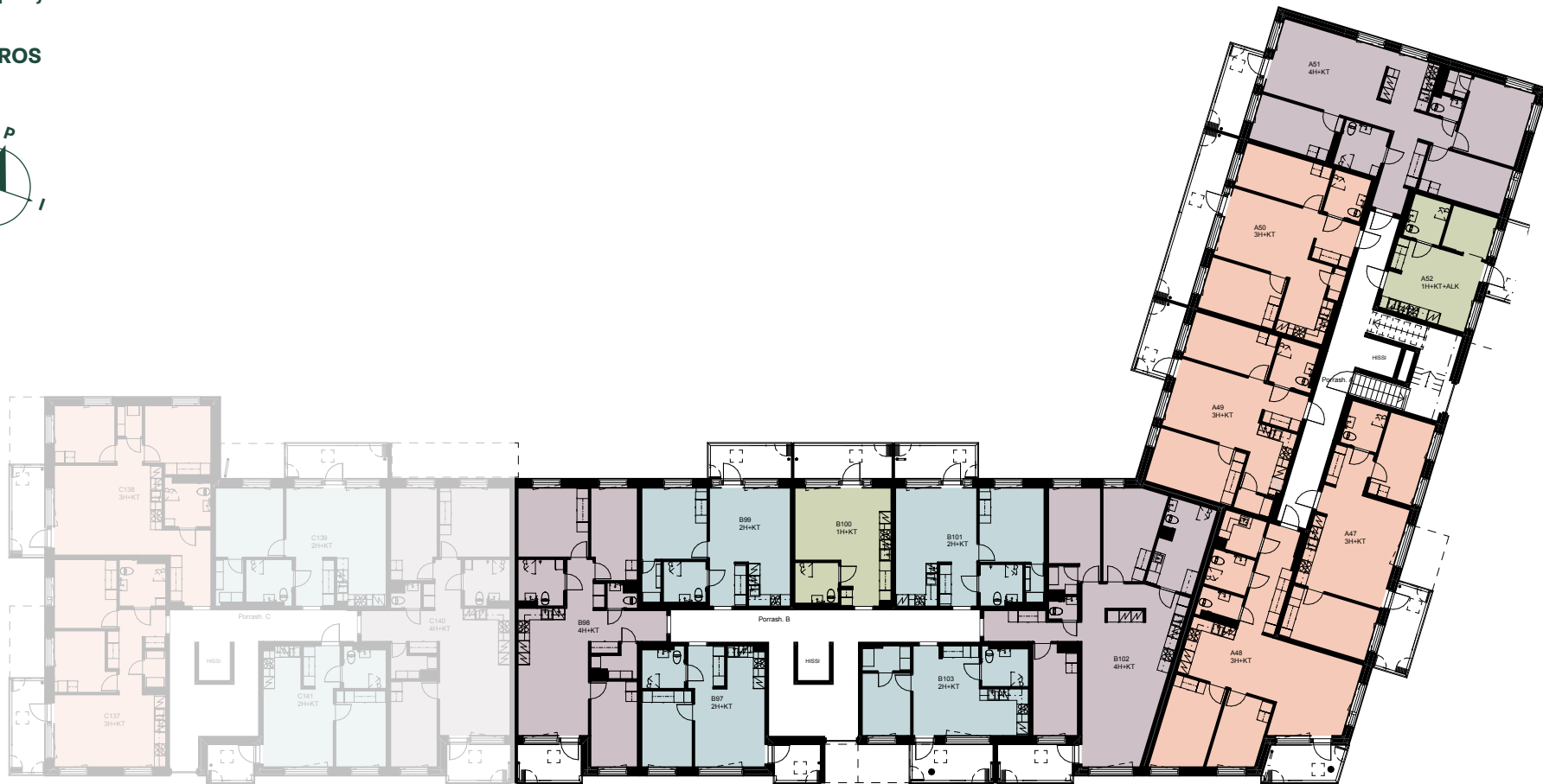


- 1H+KT
- 2H+KT
- 3H+KT
- 4H+KT

Finnoonkartanonkatu 17 A-B

Kerroslohjat

8. KERROS

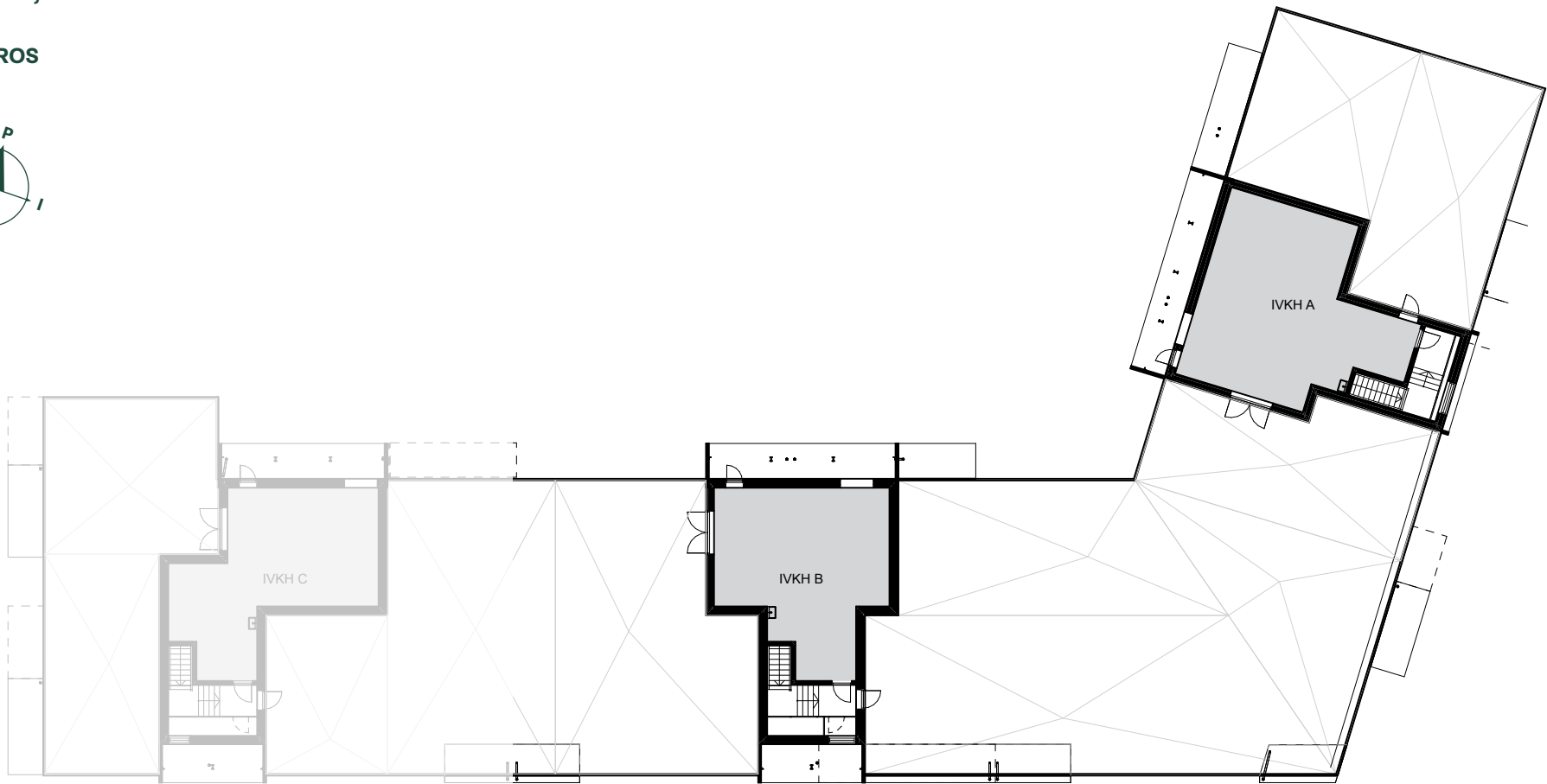


- 1H+KT
- 2H+KT
- 3H+KT
- 4H+KT

Finnoonkartanonkatu 17 A-B

Kerroslohjat

9. KERROS



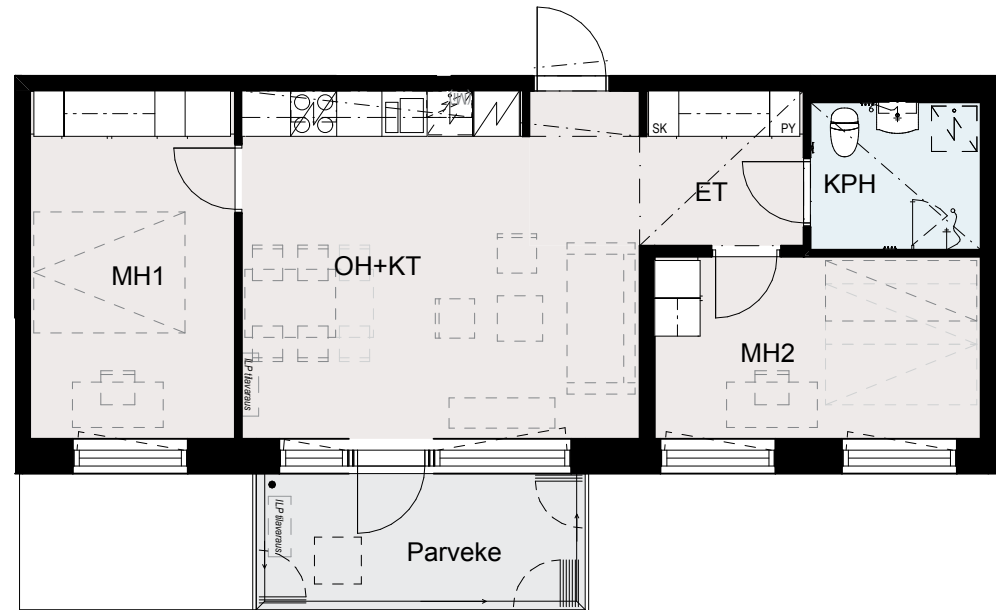
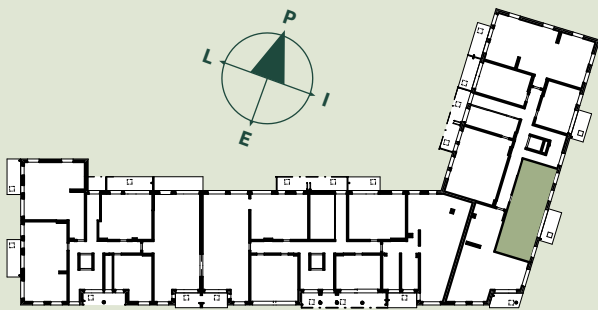
■ Yhteistilat


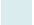

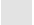
Finnoonkartanonkatu 17 A

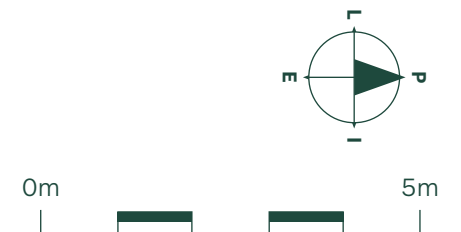
Asuntojen pohjapiirroksat

3h+kt 57 m²

Asunto A1	1.kerros
Asunto A6	2.kerros
Asunto A13	3.kerros
Asunto A20	4.kerros
Asunto A27	5.kerros



-  Asuntoon kuuluvat kalusteet, laitteet ja koneet
-  Märkätila
-  Laminaattipäällysteinen lattia
-  Parveke matolla

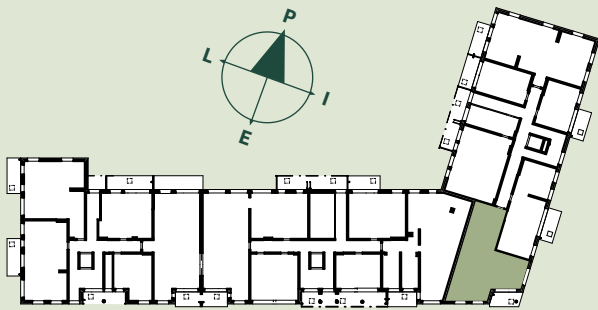





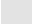
Finnoonkartanonkatu 17 A

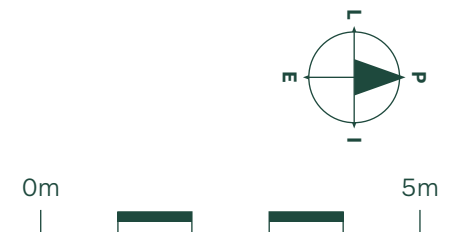
Asuntojen pohjapiirroksiset

3h+kt 77 m²

Asunto A2	1.kerros
Asunto A7	2.kerros
Asunto A14	3.kerros
Asunto A21	4.kerros
Asunto A28	5.kerros
Asunto A35	6.kerros
Asunto A42	7.kerros
Asunto A48	8.kerros



-  Asuntoon kuuluvat kalusteet, laitteet ja koneet
-  Märkätila
-  Laminaattipäällysteinen lattia
-  Parveke matolla

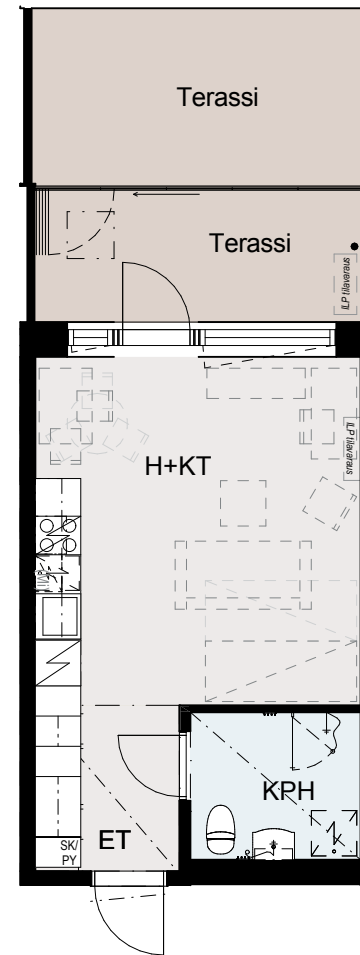
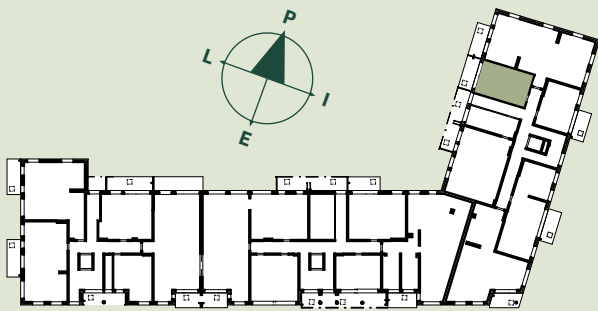


Finnoonkartanonkatu 17 A

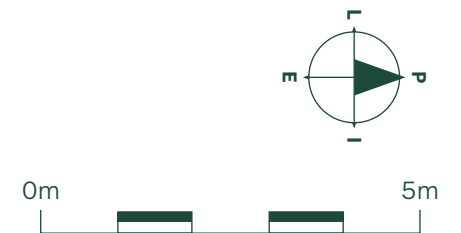
Asuntojen pohjapiirrokset

1h+kt 29 m²

Asunto A3 1.kerros



- Asuntoon kuuluvat kalusteet, laitteet ja koneet
- Märkätila
- Laminaattipäällysteinen lattia
- Terassi

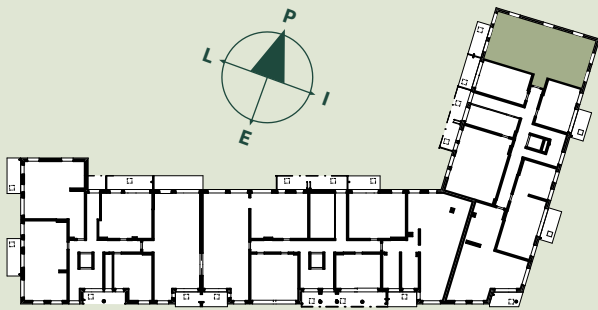


Finnoonkartanonkatu 17 A

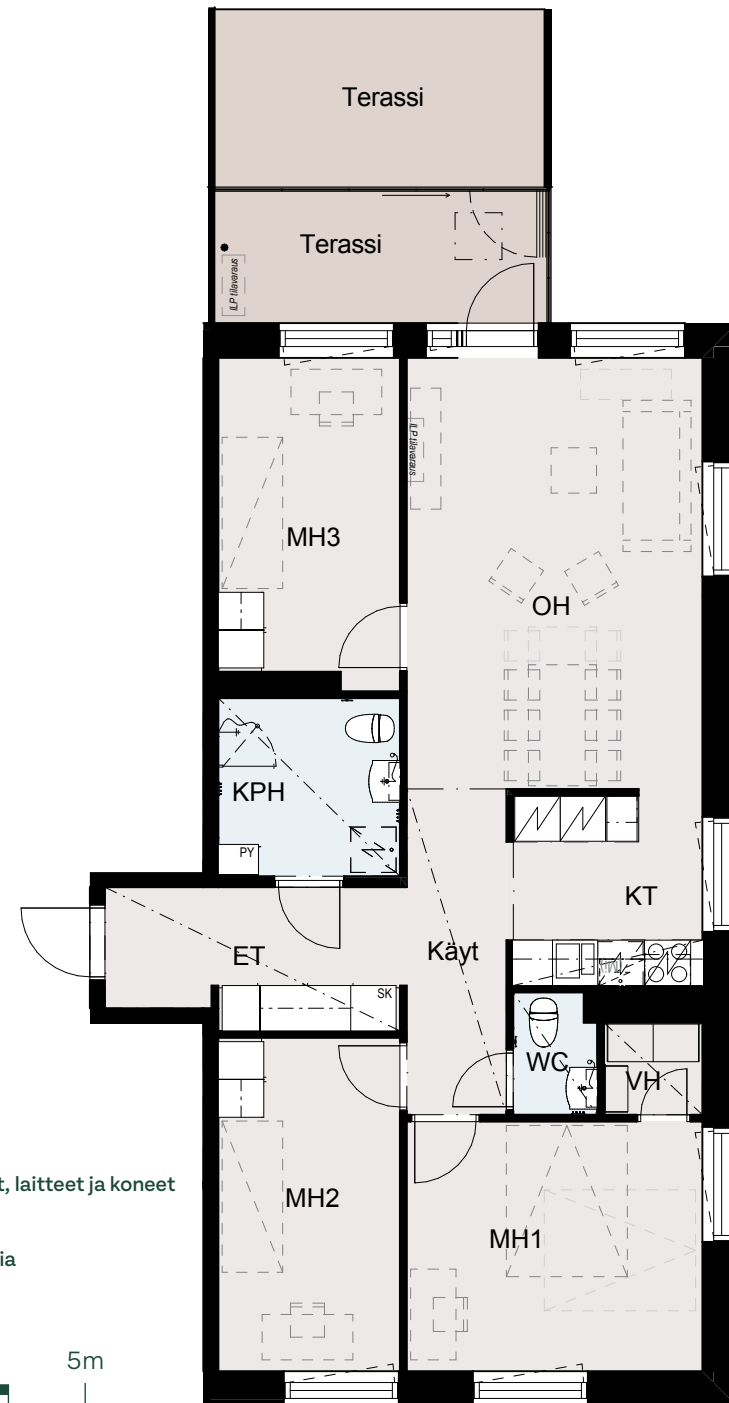
Asuntojen pohjapiirroksat

4h+kt 87 m²

Asunto A4 1. kerros



- Asuntoon kuuluvat kalusteet, laitteet ja koneet
- Märkätilä
- Laminaattipäällysteinen lattia
- Terassi



5.12.2024 | Suuntaa antava mittakaava

Finnoonkartanonkatu 17 A

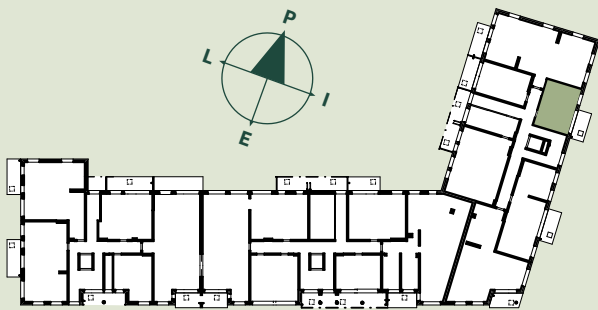
Asuntojen pohjapiirrokset


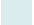

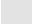
1h+kt 27,5 m²

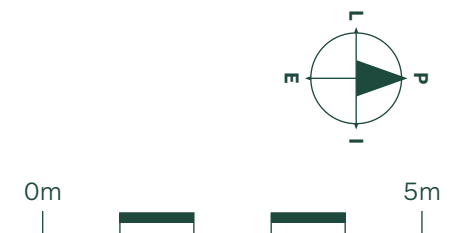
Asunto A5 1.kerros

Asunto A12 2.kerros

Asunto A19 3.kerros



-  Asuntoon kuuluvat kalusteet, laitteet ja koneet
-  Märkätila
-  Laminaattipäällysteinen lattia
-  Parveke matolla

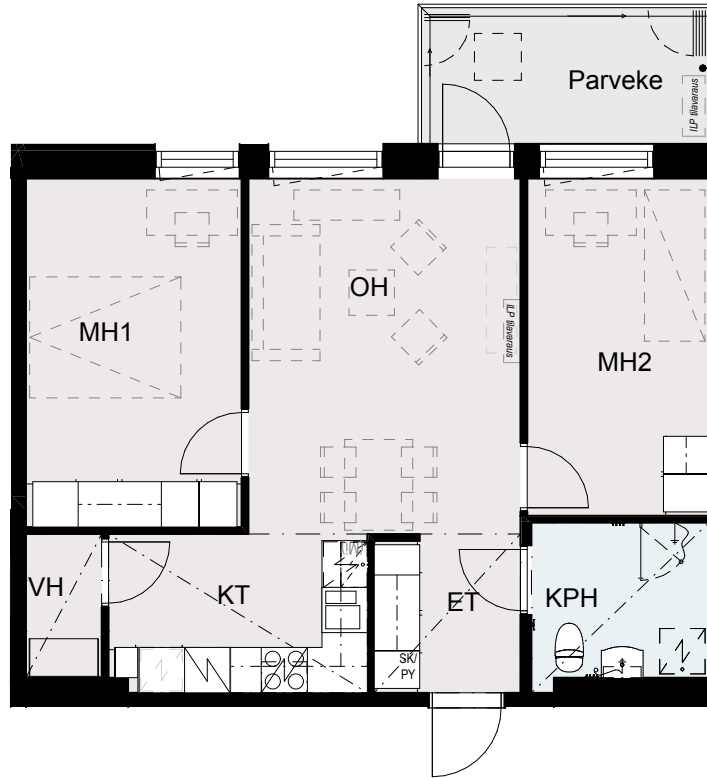
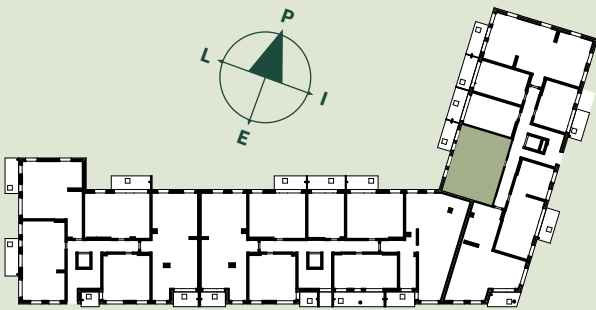



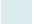

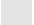
Finnoonkartanonkatu 17 A

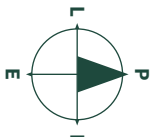
Asuntojen pohjapiirroksat

3h+kt 60,5 m²

Asunto A8	2.kerros
Asunto A15	3.kerros
Asunto A22	4.kerros
Asunto A29	5.kerros
Asunto A36	6.kerros
Asunto A43	7.kerros
Asunto A49	8.kerros



-  Asuntoon kuuluvat kalusteet, laitteet ja koneet
-  Märkätila
-  Laminaattipäällysteinen lattia
-  Parveke matolla

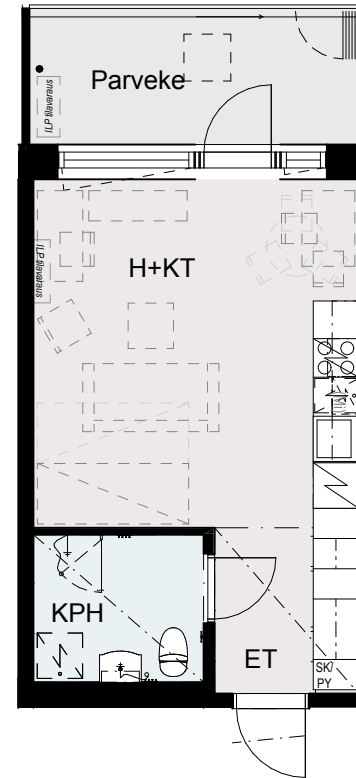
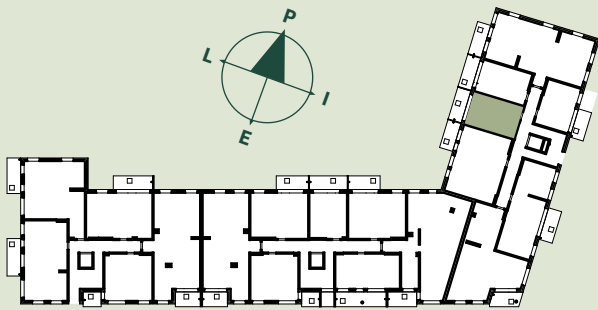



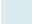

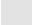
Finnoonkartanonkatu 17 A

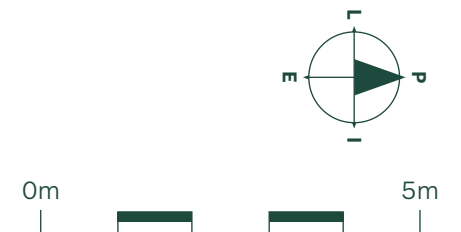
Asuntojen pohjapiirrokset

1h+kt 29 m²

Asunto A9	2.kerros
Asunto A16	3.kerros
Asunto A23	4.kerros
Asunto A30	5.kerros
Asunto A37	6.kerros



-  Asuntoon kuuluvat kalusteet, laitteet ja koneet
-  Märkätila
-  Laminaattipäällysteinen lattia
-  Parveke matolla

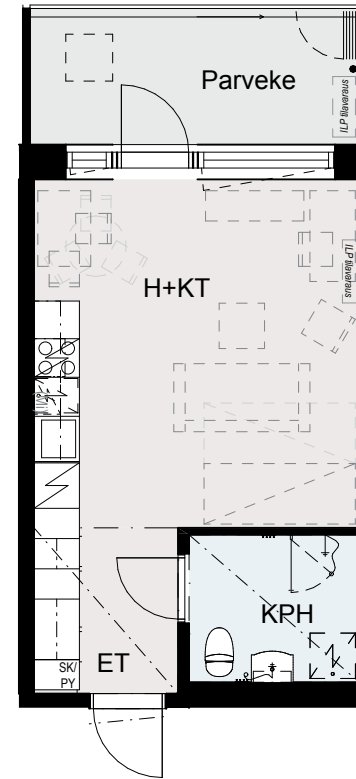
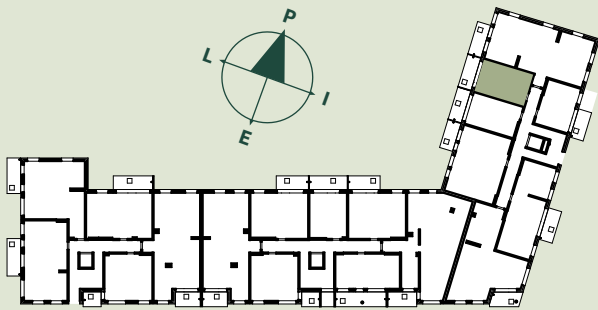


Finnoonkartanonkatu 17 A

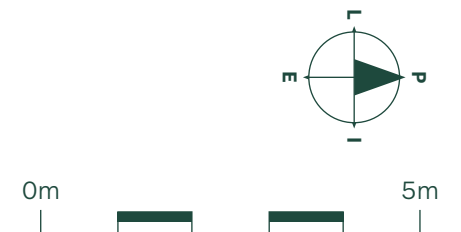
Asuntojen pohjapiirrokset

1h+kt 29 m²

Asunto A10	2.kerros
Asunto A17	3.kerros
Asunto A24	4.kerros
Asunto A31	5.kerros
Asunto A38	6.kerros



- Asuntoon kuuluvat kalusteet, laitteet ja koneet
- Märkätila
- Laminaattipäällysteinen lattia
- Parveke matolla

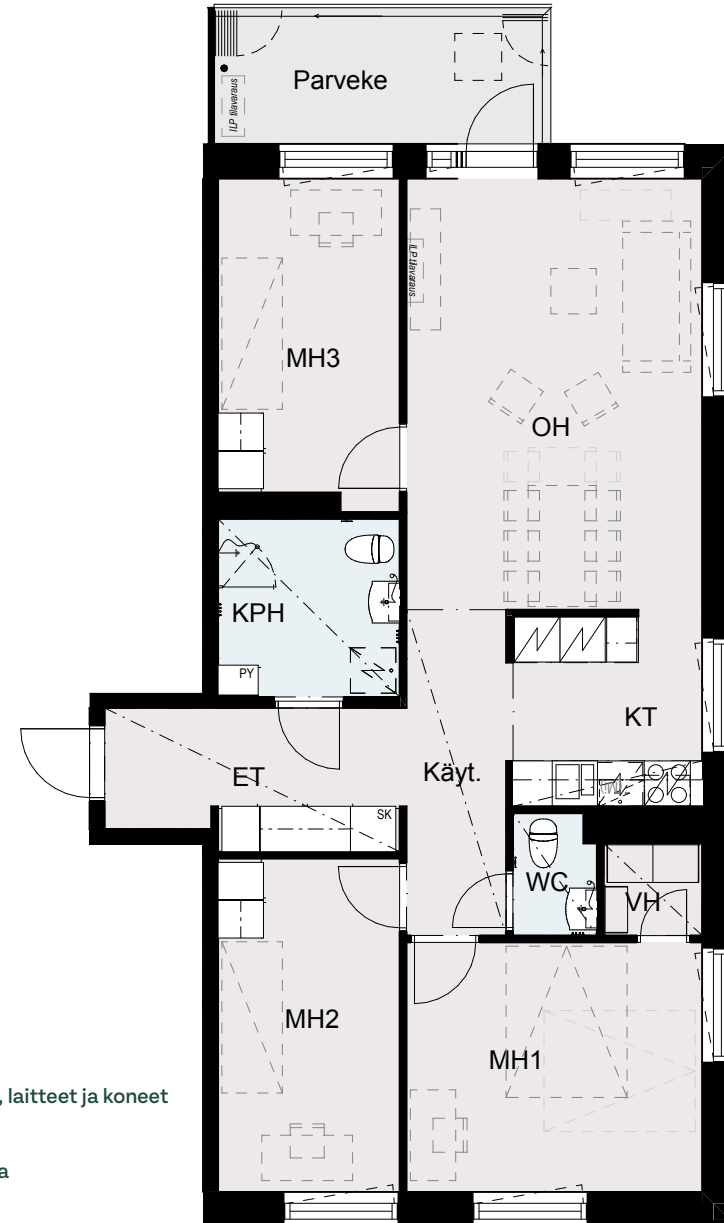
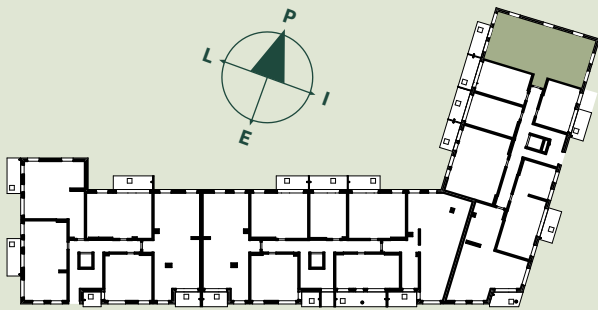


Finnoonkartanonkatu 17 A

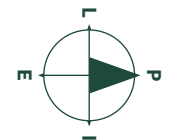
Asuntojen pohjapiirroksat

4h+kt 87 m²

Asunto A11	2.kerros
Asunto A18	3.kerros
Asunto A25	4.kerros
Asunto A32	5.kerros
Asunto A39	6.kerros
Asunto A45	7.kerros
Asunto A51	8.kerros



- Asuntoon kuuluvat kalusteet, laitteet ja koneet
- Märkätila
- Laminaattipäällysteinen lattia
- Parveke matolla

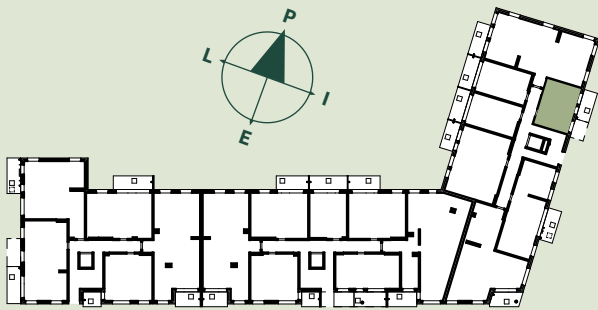



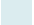

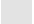
Finnoonkartanonkatu 17 A

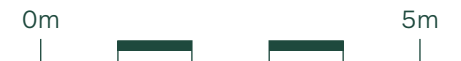
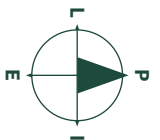
Asuntojen pohjapiirrokset

1h+kt 27,5 m²

Asunto A26	4.kerros
Asunto A33	5.kerros
Asunto A40	6.kerros
Asunto A46	7.kerros
Asunto A52	8.kerros



-  Asuntoon kuuluvat kalusteet, laitteet ja koneet
-  Märkätila
-  Laminaattipäällysteinen lattia
-  Parveke matolla



Finnoonkartanonkatu 17 A

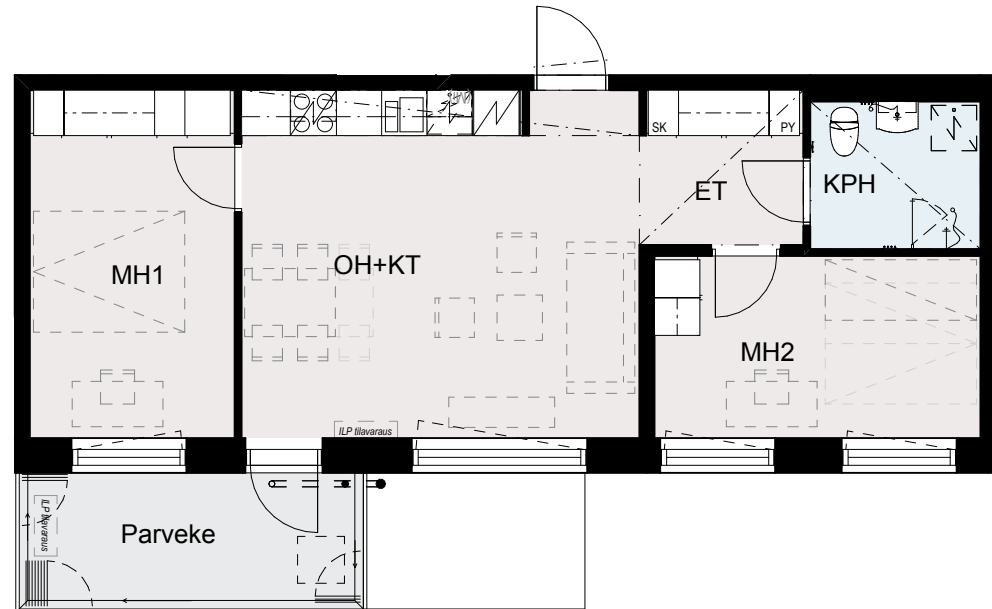
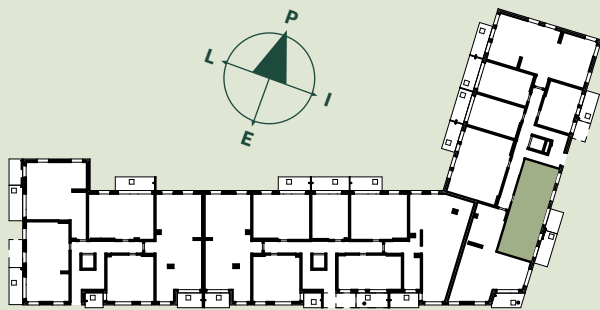
Asuntojen pohjapiirrokset


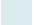

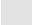
3h+kt 57 m²

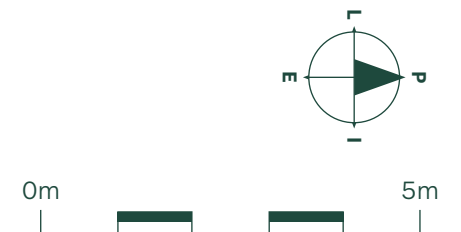
Asunto A34 6.kerros

Asunto A41 7.kerros

Asunto A47 8.kerros



-  Asuntoon kuuluvat kalusteet, laitteet ja koneet
-  Märkätila
-  Laminaattipäällysteinen lattia
-  Parveke matolla



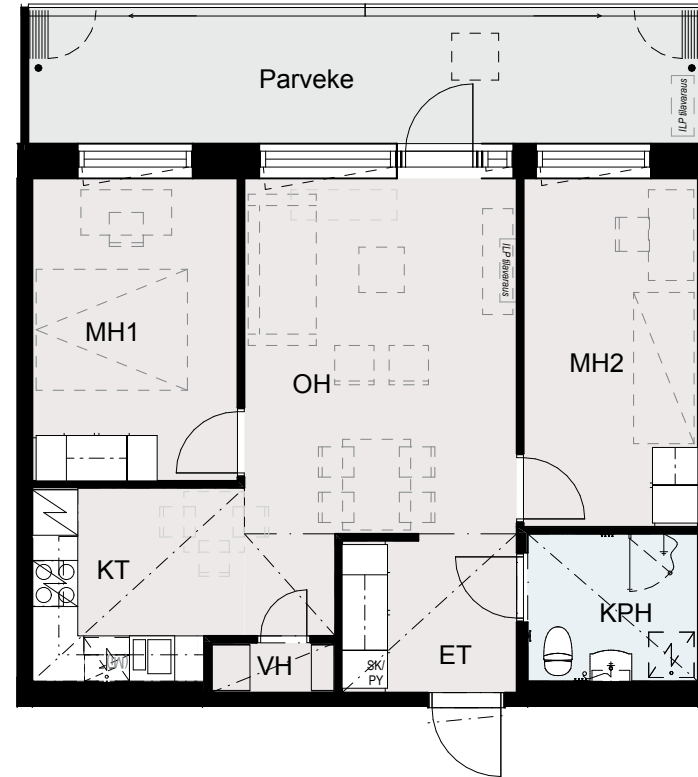
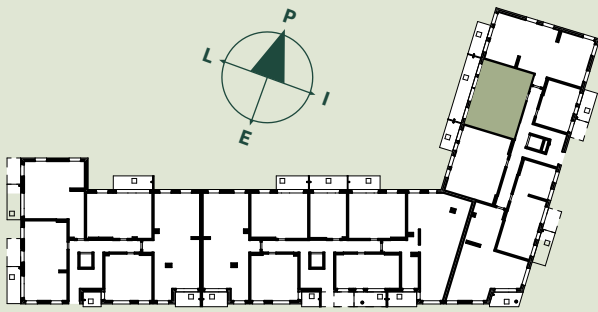
Finnoonkartanonkatu 17 A


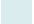

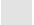
Asuntojen pohjapiirrokset

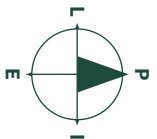
3h+kt 59 m²

Asunto A44 7.kerros

Asunto A50 8.kerros



-  Asuntoon kuuluvat kalusteet, laitteet ja koneet
-  Märkätila
-  Laminaattipäällysteinen lattia
-  Parveke matolla

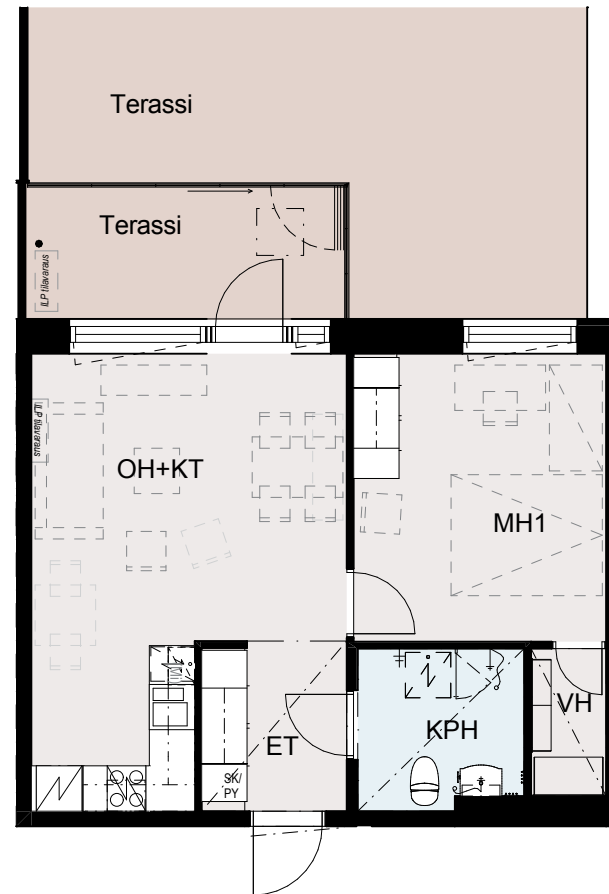
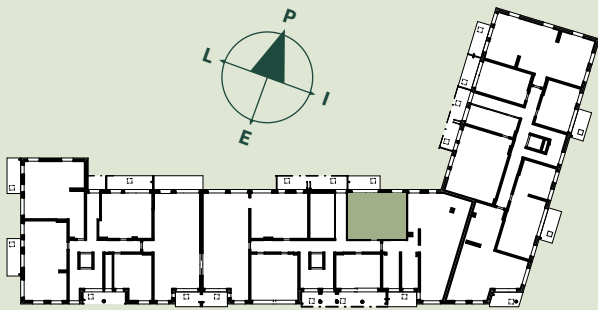


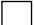
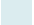


Finnoonkartanonkatu 17 B

Asuntojen pohjapiirrokset

2h+kt 45,5 m²

Asunto B53 1.kerros



-  Asuntoon kuuluvat kalusteet, laitteet ja koneet
-  Märkätila
-  Laminaattipäällysteinen lattia
-  Terassi

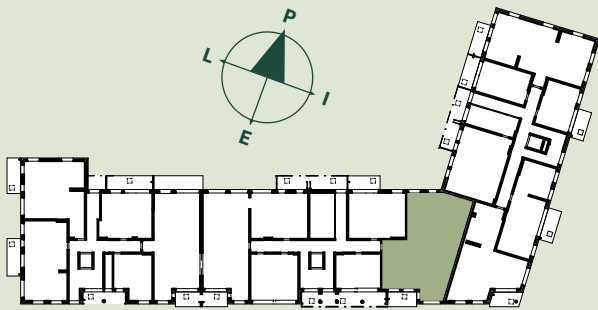



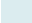

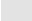
Finnoonkartanonkatu 17 B

Asuntojen pohjapiirrokset

5h+kt 110 m²

Asunto B54 1.kerros



-  Asuntoon kuuluvat kalusteet, laitteet ja koneet
-  Märkätila
-  Laminaattipäällysteinen lattia
-  Parveke matolla

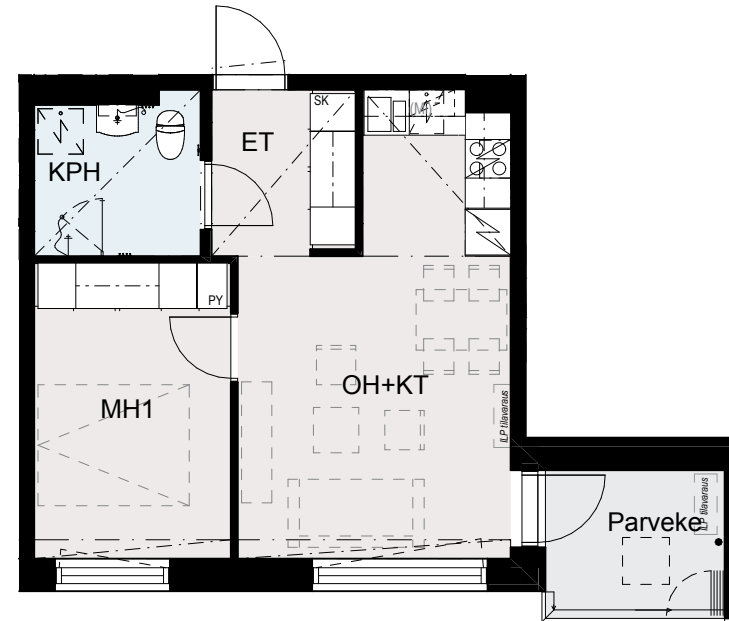
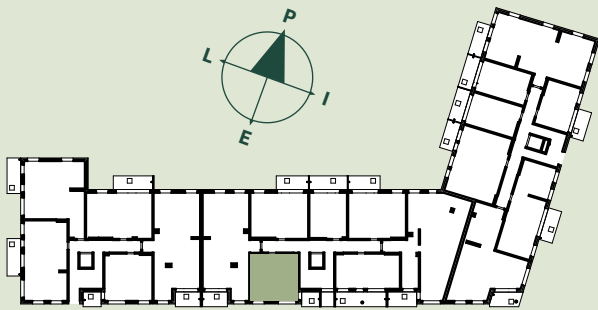





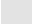
Finnoonkartanonkatu 17 B

Asuntojen pohjapiirrokset

2h+kt 38,5 m²

Asunto B55	2.kerros
Asunto B62	3.kerros
Asunto B69	4.kerros
Asunto B76	5.kerros
Asunto B83	6.kerros
Asunto B90	7.kerros
Asunto B97	8.kerros



-  Asuntoon kuuluvat kalusteet, laitteet ja koneet
-  Märkätila
-  Laminaattipäällysteinen lattia
-  Parveke matolla

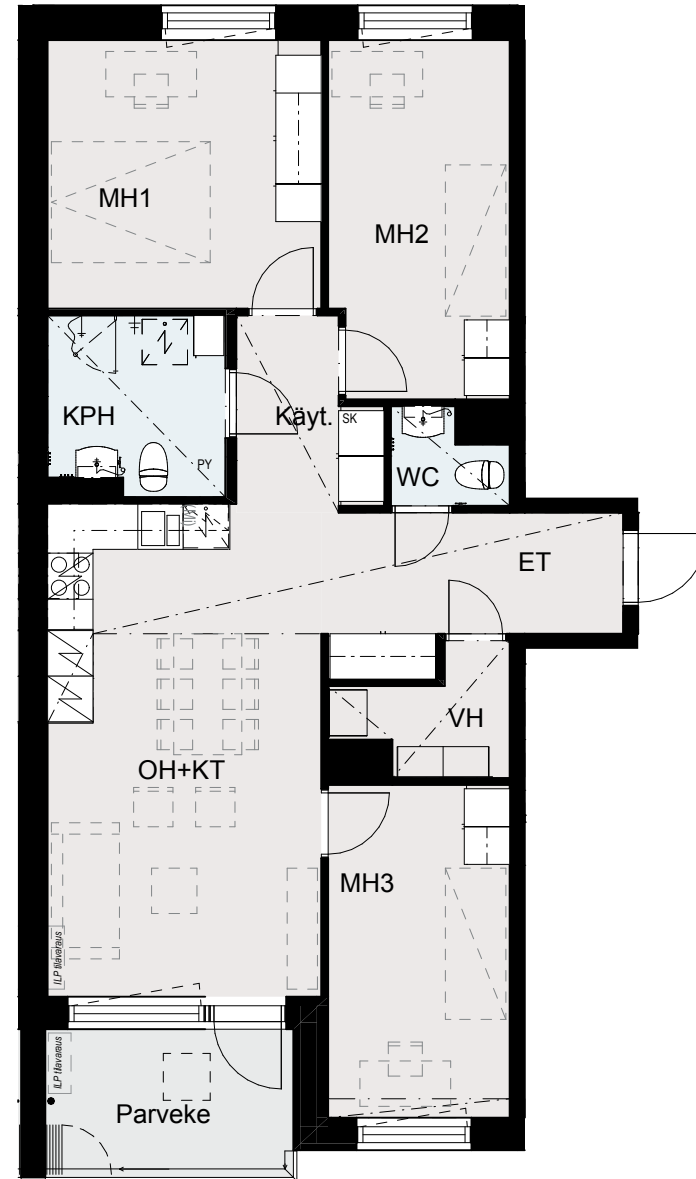
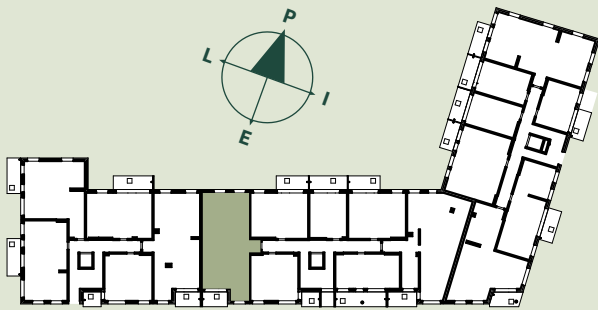



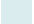

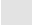
Finnoonkartanonkatu 17 B

Asuntojen pohjapiirrokset

4h+kt 82 m²

Asunto B56	2.kerros
Asunto B63	3.kerros
Asunto B70	4.kerros
Asunto B77	5.kerros
Asunto B84	6.kerros
Asunto B91	7.kerros
Asunto B98	8.kerros



-  Asuntoon kuuluvat kalusteet, laitteet ja koneet
-  Märkätila
-  Laminaattipäällysteinen lattia
-  Parveke matolla

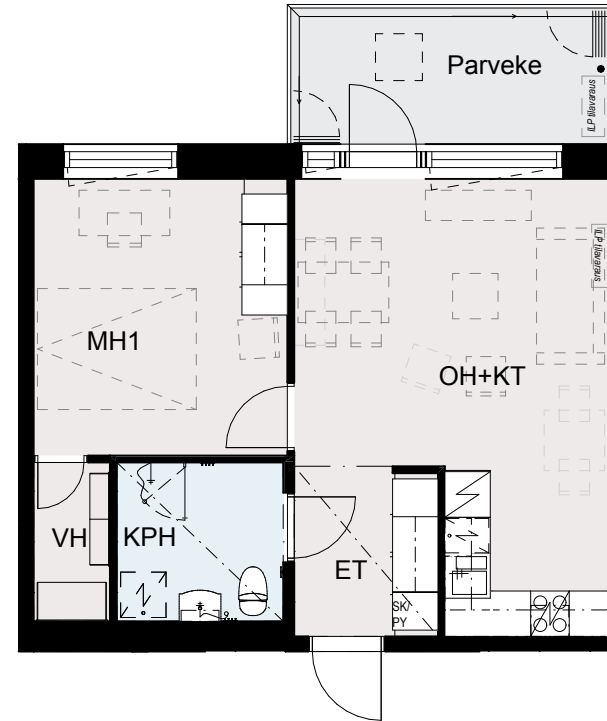
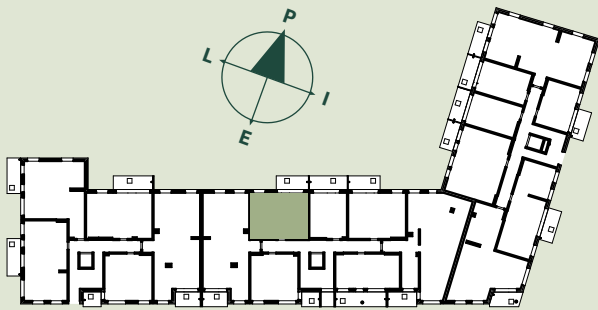





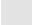
Finnoonkartanonkatu 17 B

Asuntojen pohjapiirrokset

2h+kt 45,5 m²

Asunto B57	2.kerros
Asunto B64	3.kerros
Asunto B71	4.kerros
Asunto B78	5.kerros
Asunto B85	6.kerros
Asunto B92	7.kerros
Asunto B99	8.kerros



-  Asuntoon kuuluvat kalusteet, laitteet ja koneet
-  Märkätila
-  Laminaattipäällysteinen lattia
-  Parveke matolla

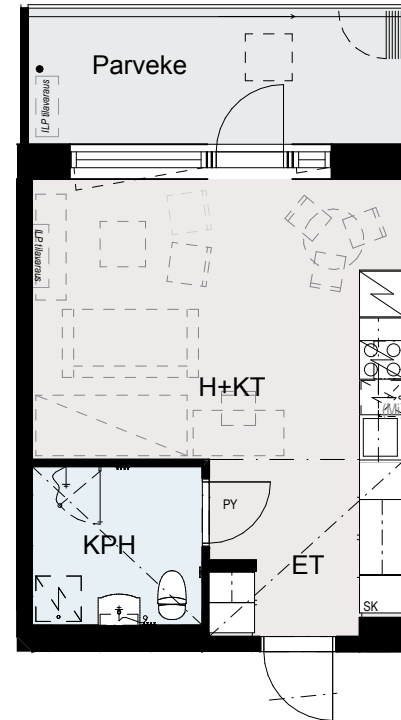
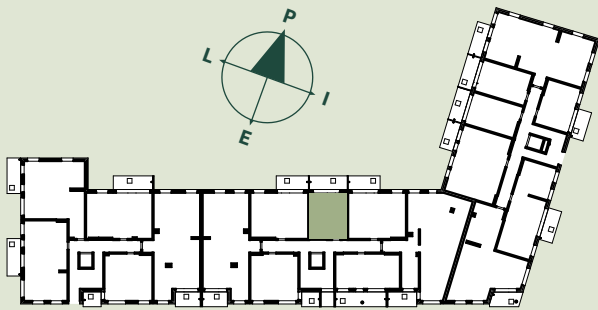





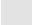
Finnoonkartanonkatu 17 B

Asuntojen pohjapiirrokset

1h+kt 29,5 m²

Asunto B58	2.kerros
Asunto B65	3.kerros
Asunto B72	4.kerros
Asunto B79	5.kerros
Asunto B86	6.kerros
Asunto B93	7.kerros
Asunto B100	8.kerros



-  Asuntoon kuuluvat kalusteet, laitteet ja koneet
-  Märkätila
-  Laminaattipäällysteinen lattia
-  Parveke matolla

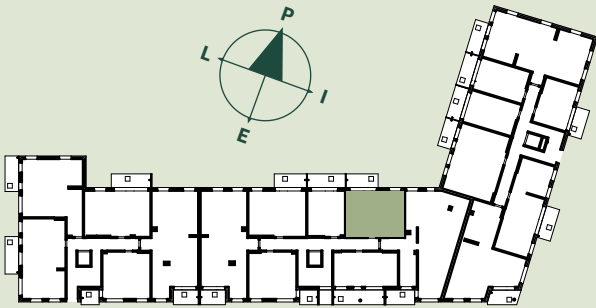


Finnoonkartanonkatu 17 B

Asuntojen pohjapiirrokset

2h+kt 45,5 m²

Asunto B59	2.kerros
Asunto B66	3.kerros
Asunto B73	4.kerros
Asunto B80	5.kerros
Asunto B87	6.kerros
Asunto B94	7.kerros
Asunto B101	8.kerros



- Asuntoon kuuluvat kalusteet, laitteet ja koneet
- Märkätila
- Laminaattipäällysteinen lattia
- Parveke matolla



Finnoonkartanonkatu 17 B

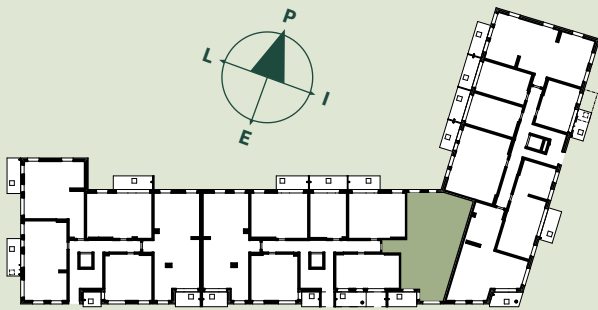
Asuntojen pohjapiirroksiset


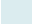

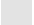
4h+kt 99 m²

Asunto B60 2.kerros

Asunto B67 3.kerros

Asunto B74 4.kerros



-  Asuntoon kuuluvat kalusteet, laitteet ja koneet
-  Märkätila
-  Laminaattipäällysteinen lattia
-  Parveke matolla



Finnoonkartanonkatu 17 B

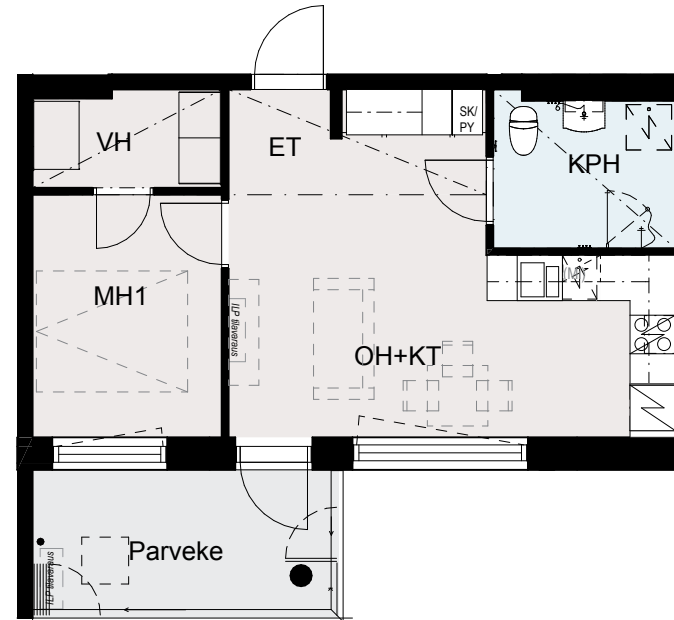
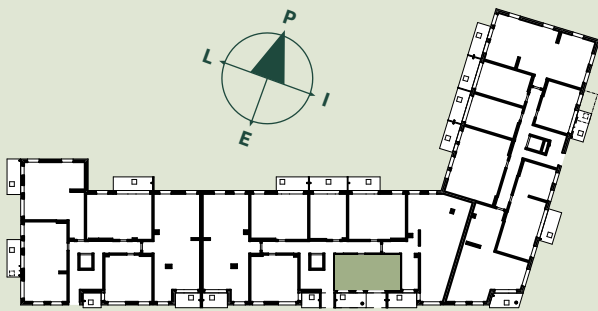
Asuntojen pohjapiirrokset


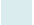

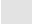
2h+kt 38,5 m²

Asunto B61 2.kerros

Asunto B68 3.kerros

Asunto B75 4.kerros



-  Asuntoon kuuluvat kalusteet, laitteet ja koneet
-  Märkätila
-  Laminaattipäällysteinen lattia
-  Parveke matolla



Finnoonkartanonkatu 17 B

Asuntojen pohjapiirrokset

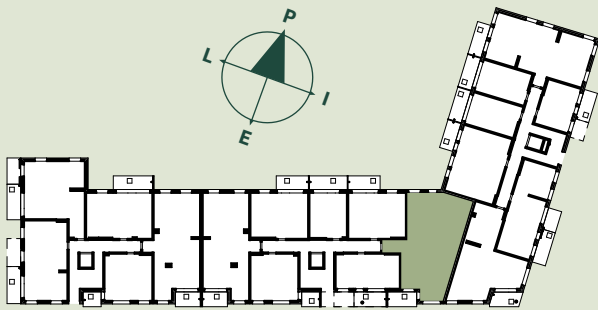
4h+kt 98,5 m²


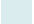

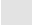
Asunto B81 5.kerros

Asunto B88 6.kerros

Asunto B95 7.kerros

Asunto B102 8.kerros



-  Asuntoon kuuluvat kalusteet, laitteet ja koneet
-  Märkätila
-  Laminaattipäällysteinen lattia
-  Parveke matolla

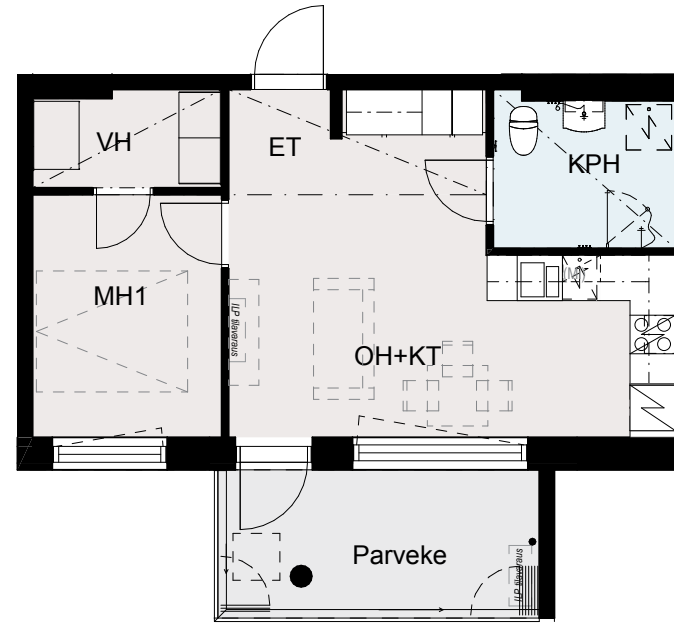
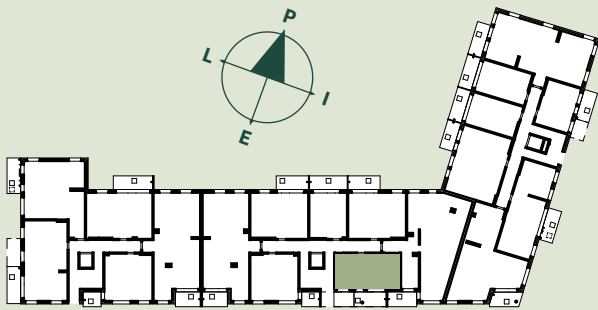



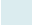

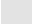
Finnoonkartanonkatu 17 B

Asuntojen pohjapiirrokset

2h+kt 38,5 m²

Asunto B82	5.kerros
Asunto B89	6.kerros
Asunto B96	7.kerros
Asunto B103	8.kerros

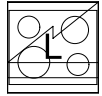


-  Asuntoon kuuluvat kalusteet, laitteet ja koneet
-  Märkätila
-  Laminaattipäällysteinen lattia
-  Parveke betonilattialla



Finnoonkartanonkatu 17 A-B

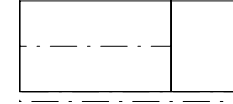
Piirustusmerkinnät



lattialiesi ja liesikupu



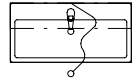
allas, bidesuihku
allaskaappi, peilikaappi



liukuovellinen naulakko/
hyllykomero eteisessä



keittiön rst-allas



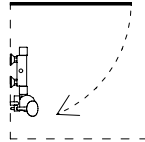
suihku ja suihkuseinä



hyllykomero



astianpesukone



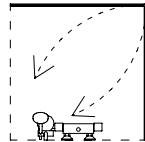
suihku ja suihkunurkka



tankokomero

(MU)

tilavaraus mikroaaltouunille



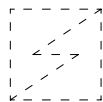
suihku ja suihkunurkka



alakatto tai kotelo



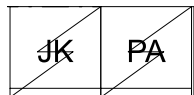
jääpakastinkaappi
tai erillinen jääkaappi ja
pakastinkaappi



pesuhuoneissa pyykinpesukone- /
kuivausrumpuvaraus



palkki tai kotelo



keittiötiloissa tilavaraus
kylmälaitteelle



pyykkikomero

RK

ryhmäkeskus



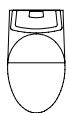
sähköiuas



siivouskomero

ST

parvekkeen syöksytorni



wc-istuin



yhdistetty siivous- ja pyykkikomero

Rakennustapaselostus

Rakennuskohde:

Finnoonkartanonkatu 17 A-B, Espoo

Energialuokka

Rakennuksen energialuokka on A.

Rakennus

Kohde koostuu 103 asunnosta. Kaksiportaisessa rakennuksessa on kahdeksan asuinkerrosta, osittainen ullakkokerros, jossa ilmanvaihtokonehuoneet sekä osittainen kellarikerros arkkitehtisuunnitelmien mukaan. Kussakin porrashuoneessa on hissi.

Tontti

Finnoonkartanonkatu A-B sijaitsee Espoon kaupunginvuokratontilla.

Kaavoitus

Alueella on vahvistettu asemakaava.

Rakenteet

Rakennus perustetaan paalutuksen varaan, autohalli maanvaraisesti. Kellarissa on maata vasten valettu kantava pohjalaatta ja väestönsuojassa maanvarainen pohjalaatta rakennesuunnitelmien mukaisesti. Välipohjat ovat pääosin ontelolaattarakenteiset. Ulkoseinät ovat pääosin lämmön-eristettyjä valkobetonia sw- elementtejä. Parvekkeet ovat sekä välipohjasta kannatettuja ulokeparvekelaattoja että osittain sisäänvedettyjä pilarilla / pielellä kannatettuja parvekelaattoja.

Ovet ja ikkunat

Kerrostaso-ovet ovat 1-lehtisiä. Asuntojen parvekeovet ovat ulosaukeavia yksilehtisiä puu- / alumiiniovia. Asuntojen sisäovet ovat tehdasvalmisteisia valkoisia laakaovia, ovikarmit ja -listat puuta. Asuntojen ikkunat ovat 3-kertaisia, sisään aukeavia, ulkopuoleltaan alumiinipintaisia puuikkunoita. Ikkunoissa ja parvekeovissa on sälekaihtimet. Ulkoovet ovat metalliumpi- tai metallilasiovia. Lukitusjärjestelmänä sähköinen omavoimainen järjestelmä iLOQ S5. Irtaimistovarastot metallirakenteisia, riippulukot ovat asukkaiden omassa hankinnassa.

Parvekkeet

Huoneistojen parvekelaatat ovat betonielementtejä, parvekkeen lattia muottipinnalla ja parvekkeella parvekematto. Parvekkeet ovat lasitettuja, ja ne varustetaan sisäpuolisella vedenpoistojärjestelmällä. Kokonaan lasitettu parveke on ulkotilaa, se ei ole vesi- tai lumitiivis.

Lattiat

Asuinhuoneiden lattiamateriaalina on laminaatti. Lattiamateriaalia ei asenneta kiintokalusteiden alle. Astianpesukoneen ja kylmälaitteiden alle asennetaan vuotovesikaukalot. Pesuhuoneen lattioissa on keraamiset laatat. Porrashuoneen sisääntulotasanteilla on kuivapuristelaatta ja muilla kerrostasanteilla on dB- ja palovaatimukset täyttävä muovimatto.

Seinät

Huoneistojen väliset seinät ovat teräsbetonielementtejä. Kevyet väliseinät ovat pääosin teräsrunkoisia kipsilevyseiniä. Märkätilojen väliseinät ja yhteistilojen seinät ovat levyrakenteisia märkätilaan soveltuvalla kipsilevyllä toteutettuna.

Yläpohja

Yläpohja on ontelolaattarakenteinen, lämmön-eristeenä kevytsora. Vesikaton katteena on bitumikermi.

Huonetilojen päällysteet

Alaslasketut katot ovat yleensä sileitä maalattuja kipsilevykattoja, kylpyhuoneissa ja erillis-wc paneloitu. Porrashuoneissa levyalakatto. Keittiössä ala- ja yläkaappien välisiin taustaseiniin asennetaan välitilalevy.

Kalusteet ja varusteet

Keittiöiden, asuinhuoneiden ja eteisen kiinteät kalusteet ovat tehdasvalmisteisia vakiokalusteita suunnitelmien osoittamassa laajuudessa. Keittiöissä tasoon upotetut 1,5- altaiset altaat ruostumatonta terästä. Keittiökalusteet laminaattipintaisin ovin ja valkoisin kalusterungoin, välitila ja työtaso laminaattipintaisia

Antenni- ja puhelinjärjestelmät

Yhtiö liitetään kaapeli-TV-järjestelmään. Asunnoissa on laajakaistainen tietoliikenne-kaapelointi, joka mahdollistaa kiinteän internetliittymän.

Talotekniikka

Rakennuksen lämmitysmuoto on kaukolämpö. Huoneistoissa on patterilämmitys. Asunnoissa on keskitetty ilmanvaihto.

Piha-alue ja autopaikat

Piha-alueet ja istutukset sekä oleskelu- ja leikkipaikat tehdään erillisen suunnitelman mukaan. Piha-alueet ovat yhteispihoja korttelin muiden asuintonttien kanssa. Autopaikkoja on 60 kpl. 52 kpl sijoittuu tontin 5 pysäköintilaitokseen, ja 8 kpl korttelin pysäköintilaitokseen.

Kohteelle kuuluvat tilat

Kohteen väestönsuoja ja irtaimistovarastot sijaitsevat kellarikerroksessa, jossa on lisäksi teknisiä tiloja ja ulkoiluvälinevarastoja. Pesula, kerhotilat, saunaosastot ja lastenvaunuvarasto sijaitsevat ensimmäisessä kerroksessa.

Huomautus

Asuin- ym. huoneisiin ja yhteistiloihin voidaan joutua tekemään, suunnitelmissa esitettyjen lisäksi, joitain talotekniikka-asennuksista johtuvia vähäisiä koteloiteja. Oikeudet piirustusten, mittojen sekä muiden tietojen muuttamiseen pidätetään.

Asukkaamme nautit monista lisäpalveluista ja eduista



Koti on ovi oman näköiseen elämään. Asukkaillemme räätälöityjen palveluiden ja etujen avulla asumisesi on vaivattomampaa ja voit tehdä kodistasi juuri sinun näköisesi.

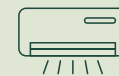
Tiesitkö, että:



Kaikkien asokotien vastikkeeseen sisältyy 25 megabitin laajakaistayhteys.



Asukkaana voit saada maksuttoman maalauspaketin kotisi ehostamiseen.



Jos ilmalämpöpumppu sopii asuntoosi, sen asennus hoituu kätevästi kumppanimme kautta.



Voit tilata käyttöösi auton etähallittavan latausaseman, joka sopii sekä auton lämmitykseen että sähkö- ja hybridi-auton lataukseen.



Maksuton ryhmävakuutuksemme korvaa taloyhtiön alueella sattuvia vahinkoja ja tuo näin lisäturvaa asumiseesi.

Näiden lisäksi Asuntosäätiön asukkaana valittavanasi on useita, vuosittain vaihtuvia etuja, jotka tarjoamme yhdessä kumppaneidemme kanssa – tarvitsitpa apua muuttoon, remontointiin, kotisiivoukseen tai vaikka koiranhoitoon.

**Tutustu monipuolisiin, rahanarvoisiin asukasetuihimme:
asuntosatio.fi/asiakasedut**

Onnella on osoite.

Onnelliset kodit ja laadukas asuminen kuuluvat kaikille. Kun koko kortteli tuntuu kodilta, elämä on rikkaampaa, turvallisempaa ja onnellisempaa. Siksi haluamme rakentaa monimuotoisia asuin-ympäristöjä ja tarjota neljän seinän sijaan koteja, jotka elävät.

Me ymmärrämme, miten kodit muuttuvat elämäntilanteiden muuttuessa. Kun perheenisäys tarkoittaa tarvetta uudelle makuuhuoneelle, tai kun uusi koti aloittaa aivan uuden elämän.

Kestäviä kortteleita ja onnellisia koteja luodaan yhdessä. Jo Asuntosäätiön perustamisesta lähtien olemme tehneet työtä paremman asumisen puolesta yhdessä asukkaiden kanssa. Unelma, joka sai alkunsa Tapiolan puutarhakaupungista vuosikymmeniä sitten, elää edelleen jokaisessa ovenavauksessamme.

Asuntosäätiön kodissa olet enemmän kuin sukunimi ovessa, olet asukkaamme ja meille tärkein.

Onnella on osoite.

