

ASUMISOIKEUSKOTEJA

# Aasianpiha 2 ja 6

Hervanta  
33720 Tampere



66 ASUMISOIKEUSASUNTOA



SAVUTON KOHDE



LEMMIKIT SALLITTU



asuntosäätiö



Havainnekuva suunnitelmasta



# Sisällys

Kohde-esittely.....	3
Hervannan alue.....	5
Sijainti ja lähipalvelut.....	6
Asuminen asokodissa .....	7
Asemapiirros.....	9
Julkisivu .....	10
Huoneistoluettelo.....	11-12
Kerroskohjat .....	13-25
Asuntojen pohjapiirroksiset.....	27-49
Rakennustapaselostus .....	51-52
Lisäpalvelut ja asiakasedut.....	53

## RAKENNUTTAJA

Asuntosäätiön Rakennuttaja Oy

## SUUNNITTELU

BST-Arkkitehdit Oy

## RAKENTAJA

Hartela Pirkanmaa Oy

## MYynti

Asuntosäätiön Asumisoikeus Oy

Laura Jaakkola, puh. 020 161 2236

[laura.jaakkola@asuntosaatio.fi](mailto:laura.jaakkola@asuntosaatio.fi)

Karita Koppinen, puh. 020 161 2446

[karita.koppinen@asuntosaatio.fi](mailto:karita.koppinen@asuntosaatio.fi)

Esitteen tiedot perustuvat 13.11.2024 suunnittelutilanteeseen.  
Kaikki oikeudet muutoksiin pidätetään.



Havainnekuva suunnitelmasta

## Sen tuntee, kun on tullut kotiin.

# Aasianpiha 2 ja 6

Hervannan pohjoisosaan, loistavien kulkuyhteyksien äärelle nousee Asuntosäätiön uusi moderni asumisoikeuskohde. Kahteen viisi- ja kuusikerroksiseen taloon valmistuu yhteensä 66 hyvin suunniteltua asuntoa, joista löytyy sopiva koti kaikkiin elämänvaiheisiin.

Aasianpihan talojen lämpimän sävyiset julkisivut ja sirot, lasitetut parvekkeet muodostavat viihtyisän, silmää miellyttävän kokonaisuuden. Talojen keskelle sijoittuu suojaisa sisäpiha leikkialueineen. Runsaat istutukset tuovat pihalle vehreän, puistomaisen tunnelman, josta voi nauttia myös muutamien kotien omilla terassipihoilla.

Huoneistoissa riittää vaihtoehtoja reilun kokoisista kaksioista jopa viiden huoneen perheasuntoihin. Keittiön varusteluun kuuluvat keraaminen liesi ja astianpesukone, ja isoimmista kodeissa kokkaajaa ilahduttaa erillinen reilun kokoinen jääkaappi sekä kaappipakastin.

Asumismukavuutta lisäävät huoneistokohtainen ilmanvaihto, pesuhuoneiden lattialämmitys sekä sälekaihtimet. Kätevä arjen apuri on myös alaovelle yhdistyvä ovipuhelin.

Yhteisistä tiloista löytyvät irtaimistovarastot sekä ulkoiluväline- ja lastenvaunuvarastot, missä on pesumahdollisuus polkupyörille ja lemmikin tassuille. Asukkaiden käytössä on myös talopesula kuivaushuoneineen sekä makoisat löylyt tarjoava sauna. Oman auton saa vaivatta parkkiin naapuruston yhteiseen pysäköintihalliin.

Raitiovaunu vie hetkessä kotipihan kulmalta Tampereen keskustaan ja kevyen liikenteen väyliä pitkin käy kulku turvallisesti Hervannan monipuolisten lähipalveluiden äärelle. Kivenheiton päässä avautuvat myös hienot ulkoilualueet lenkkipolkuineen.

**Onnella on osoite.**



### **TALOTYYPPI**

Kerrostalo, 5-6 kerrosta

### **LATTIAT**

Huoneisto: laminaatti

Kylpyhuone: keraaminen laatoitus

### **KEITTIÖN VAKIOVARUSTEET**

Keraaminen lattialiesi

Astianpesukone

Jääkaappipakastin tai jääkaappi ja pakastinkaappi

### **IKKUNAT**

Sälekaihtimet

### **PARVEKE**

Terassi tai lasitettu parveke

### **LÄMMITYS**

Kaukolämpö

### **TIETOLIIKENNE / ANTENNIJÄRJESTELMÄ**

25 Mbit/s laajakaistayhteys / Kaapeli-TV

### **SAVUTON KOHDE**



# Hyvää arkea ja asumista uudistuneessa Hervannassa

Hervanta on esimerkki perinteisestä asuinalueesta, joka on onnistunut uudistumaan elinvoimaiseksi ja houkuttelevaksi. Viime vuosina Hervanta on kehittynyt kansainväliseksi tekniikan, teknologian ja ohjelmisto-osaamisen keskuksi, missä asuu, opiskelee ja työskentelee ihmisiä kymmenistä eri maista. Hervanta tunnetaan diplomi-insinöörien ja opiskelijoiden kaupunginosana, missä myös teekkarikulttuuri saa kukoistaa.

Hervannasta löytyvät poikkeuksellisen monipuoliset palvelut sekä upeat luontokohteet – kaikki kävelyetäisyydeltä. Suomen maineikkaimpien arkkitehtien Raili ja Reima Pietilän punatiiliset maamerkkirakennukset luovat alueen keskelle ainutlaatuisen kokonaisuuden ja tunnelman. Korkeiden kerrostalojen, yliopistokampuksen ja kauppakeskuksen muodostamaa ydintä reunustavat laajat rivi- ja omakotialueet.

Hervannassa arjen erinomaisia peruspalveluita täydentävät ravintolat, harrasteteatteri, uimahalli, jäähalli, yleisurheilukenttä sekä pienemmät lähiliikuntapaikat. Lukuisat puistot, viheralueet sekä lähistön järvet tuovat väriä kaupunkimaiselle alueelle ja uudet asuinrakennukset monipuolistavat asuntotarjontaa. Tampereen keskustaan hurauttaa ratikalla alle puolessa tunnissa ja ekologiseen asumiseen tähtäävä Hervanta toimii myös testiympäristönä tulevaisuuden asumisen ja liikkumisen innovaatioille.



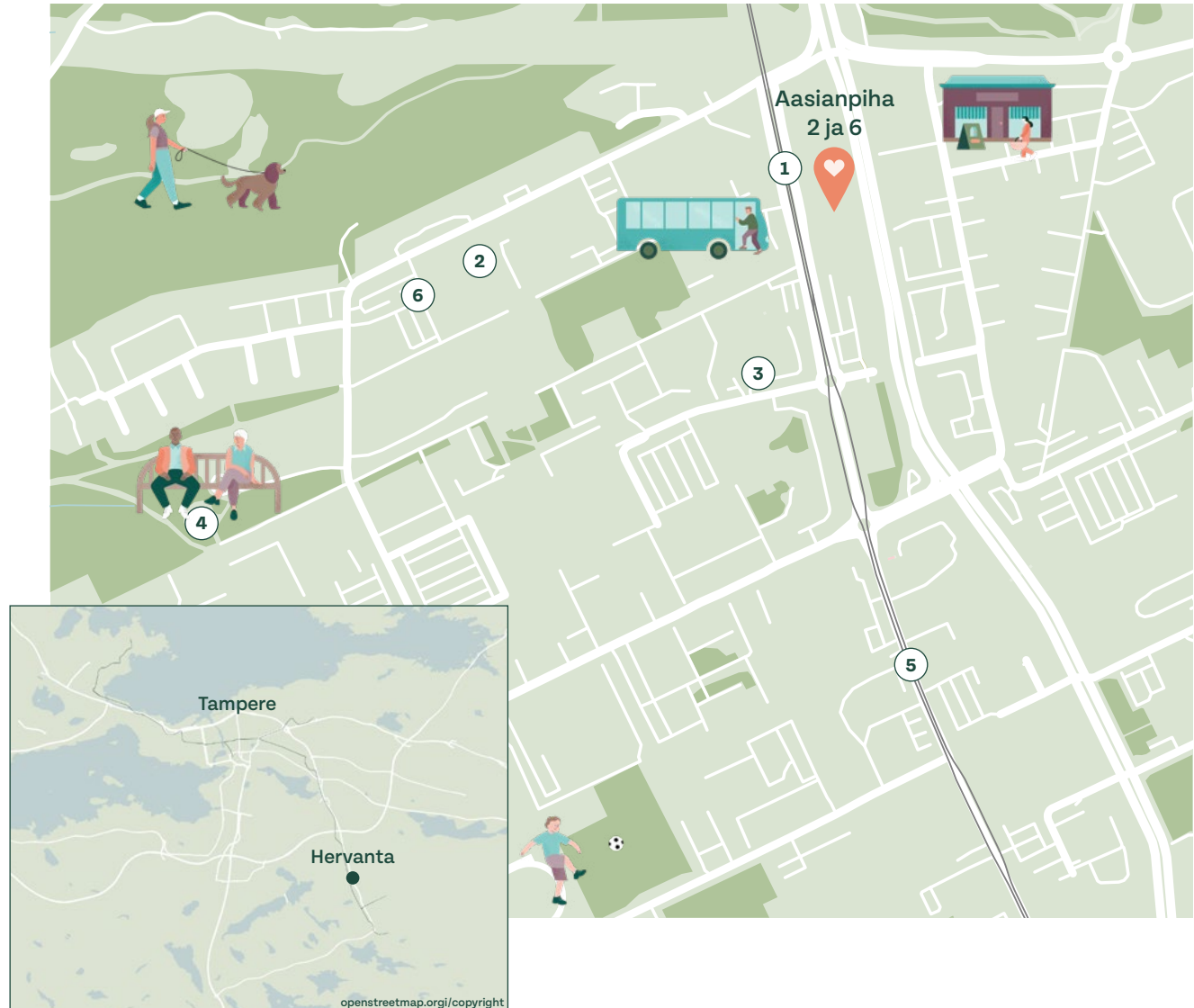
# Aasianpiha 2 ja 6

Sijainti ja lähipalvelut

1. Lähin bussi- ja raitiotiepysäkki	50 metriä
2. Kanjonin päiväkoti	340 metriä
3. Päiväkoti Touhula	270 metriä
4. Lähin kauppa	360 metriä
5. Kauppakeskus Duo Hervantakeskus	950 metriä
6. Hervannan vesitorni (kahvila)	1.3 km km

## ETÄISYYDET

	Tampereen keskusta	8 km
	Pirkkalan lentoasema	12.3 km



# Asumisoikeuskoti on joustava ja riskitön valinta



## Asumisoikeuskodissa yhdistyvät vuokra-asumisen joustavuus ja omistusasumisen pysyvyys.

- Asuntosäätiö tarjoaa asumisoikeuskoteja hyvillä sijainneilla yli 30 paikkakunnalla eri puolilla Suomea. Asokotisi voi olla kerrostalossa, rivitalossa tai paritalossa – mikä sinulle ja perheellesi parhaiten sopii.
- Asokodissa maksat vain 15 % asumisoikeusmaksun asunnon hankinta-arvosta sekä kuukausittain maksettavaa käyttövastiketta. Tulorajoja ei ole, eivätkä varallisuusrajat koske yli 55-vuotiaita hakijoita.
- Asumisoikeussopimus toimii tarvittaessa lainan vakuutena ja voit hakea tarvittaessa myös Kelan asumistukea.
- Asumisoikeuskoti on turvallinen valinta. Asumiskulut ovat ennakoitavia ja voit asua kodissasi niin pitkään kuin haluat. Voit tehdä kodistasi omannäköisen muutostyöohjeemme mukaisesti ja kehittää oman asuinyhteisön asioita osallistumalla asukastoimintaan.
- Tarvittaessa voit luopua asunnostasi kolmen kuukauden kuluessa. Tällöin saat sijoittamasi asumisoikeusmaksun takaisin rakennuskustannusindeksillä tarkistettuna. Asokodin voit myös vuokrata väliaikaisesti eteenpäin, siirtää kahden vuoden asumisen jälkeen perheenjäsenelle tai jättää perinnöksi.

**Tervetuloa turvalliseen ja viihtyisään asokotiin!  
Lue lisää asumisoikeudesta: [asuntosaatio.fi/asokoti](https://asuntosaatio.fi/asokoti)**

# Näin pääset Aasianpihan uuteen asokotiin

## 1. Hae järjestysnumero

Asumisoikeusasunnon hakemista varten tarvitset järjestysnumeron, jonka saat Asumisen rahoitus- ja kehittämiskeskus ARAlta (1.3. alkaen Varke, Valtion tukeman asuntorakentamisen keskus). Järjestysnumero on voimassa kaksi vuotta ja se on valtakunnallinen, eli numero käy kaikkiin Suomesta haettaviin asumisoikeusasuntoihin. Järjestysnumero on maksullinen.

Hae oma järjestysnumerosi verkossa osoitteessa [hakija.aso.fi](http://hakija.aso.fi). Järjestysnumeroa voi hakea myös paperilomakkeella, jonka saat tulostettua osoitteesta [ara.fi](http://ara.fi).



## 2. Täytä asuntohakemus

Tutustu asuntoihin verkko-palvelussamme [asuntosaa.io](http://asuntosaa.io). Lisää sinua kiinnostavat asunnot hakemukselle, täytä omat tietosi huolellisesti ja lähetä hakemus.

Uudiskohteen haku aika on kaksi viikkoa. Hakemuksia, joista puuttuu järjestysnumero tai joita on muokattu hakuajan jälkeen, ei voida huomioida asuntoja tarjotessa.



## 3. Tutustu asuntotarjoukseen

Lähetämme asuntotarjoukset hakuajan päätyttyä pienimmillä järjestysnumeroilla hakeville. Jos hakijoita on paljon, hakukierrokset voivat viedä pitkänkin ajan. Asumisoikeuden saa hakija, jolla on pienin järjestysnumero.

Tutustu asuntotarjoukseen. Mikäli hyväksyt tarjouksen ja sinulla on pienin järjestysnumero, lähetämme sinulle varauskirjeen ja varallisuusselvityksen.

Jos et saa tarjousta hakemastasi asunnosta, jäät edelleen jonoon asumisoikeusnumerosi mukaisessa järjestyksessä.



## 4. Tee asumisoikeussopimus

Kun olemme ilmoittaneet sinulle tiedon asumisoikeuden hyväksymisestä, voit allekirjoittaa asumisoikeussopimuksen sekä suorittaa asumisoikeusmaksun. Sopimuksen voi allekirjoittaa sähköisesti tai paikan päällä toimistollamme. Asumisoikeusmaksu maksetaan yhdessä erässä kaksi viikkoa sopimuksen allekirjoituksen jälkeen.

Ilmoitamme muuttopäivän viimeistään kolme kuukautta ennen kohteen valmistumista. Pääset myös käymään uudessa kodissasi ennen muuttoa esimerkiksi ottamassa mittoja. Tuleviin naapureihin ja isännöitsijään pääset tutustumaan ennen muuttoa järjestettävässä Kotiklubissa.



# Aasianpiha 2 ja 6

Asemapiirros



# Aasianpiha 2 ja 6

Julkisivun havainnekuva



Aasianpiha 2 Julkisivu itään



Aasianpiha 2 Julkisivu länteen



Aasianpiha 2 Julkisivu pohjoiseen



Aasianpiha 6 Julkisivu etelään



Aasianpiha 6 Julkisivu itään



Aasianpiha 6 Julkisivu länteen

# Aasianpiha 2

Huoneistoluettelo

## 1. KERROS

A1	2H+KT	55,5 m <sup>2</sup>
A2	4H+KT	87,5 m <sup>2</sup>

## 2. KERROS

A3	2H+KT	55,5 m <sup>2</sup>
A4	2H+KT	53,5 m <sup>2</sup>
A5	3H+KT	71,0 m <sup>2</sup>
A6	2H+KT	50,0 m <sup>2</sup>
A7	2H+KT	46,0 m <sup>2</sup>
A8	3H+KT	64,0 m <sup>2</sup>
A9	3H+KT	61,0 m <sup>2</sup>
A10	2H+KT	41,5 m <sup>2</sup>

## 3. KERROS

A11	2H+KT	55,5 m <sup>2</sup>
A12	2H+KT	53,5 m <sup>2</sup>
A13	3H+KT	71,0 m <sup>2</sup>
A14	2H+KT	50,0 m <sup>2</sup>
A15	2H+KT	46,0 m <sup>2</sup>
A16	3H+KT	64,0 m <sup>2</sup>
A17	3H+KT	61,0 m <sup>2</sup>
A18	2H+KT	41,5 m <sup>2</sup>

## 4. KERROS

A19	2H+KT	55,5 m <sup>2</sup>
A20	2H+KT	53,5 m <sup>2</sup>
A21	3H+KT	71,0 m <sup>2</sup>
A22	2H+KT	50,0 m <sup>2</sup>
A23	2H+KT	46,0 m <sup>2</sup>
A24	3H+KT	64,0 m <sup>2</sup>
A25	3H+KT	61,0 m <sup>2</sup>
A26	3H+KT	41,5 m <sup>2</sup>

## 5. KERROS

A27	2H+KT	55,5 m <sup>2</sup>
A28	2H+KT	53,5 m <sup>2</sup>
A29	3H+KT	71,0 m <sup>2</sup>
A30	2H+KT	50,0 m <sup>2</sup>
A31	2H+KT	46,0 m <sup>2</sup>
A32	3H+KT	64,0 m <sup>2</sup>
A33	3H+KT	61,0 m <sup>2</sup>
A34	2H+KT	41,5 m <sup>2</sup>

## 6. KERROS

A35	2H+KT	55,5 m <sup>2</sup>
A36	2H+KT	53,5 m <sup>2</sup>
A37	3H+KT	71,0 m <sup>2</sup>
A38	2H+KT	50,0 m <sup>2</sup>
A39	2H+KT	46,0 m <sup>2</sup>
A40	3H+KT	64,0 m <sup>2</sup>
A41	3H+KT	61,0 m <sup>2</sup>
A42	3H+KT	41,5 m <sup>2</sup>



# Aasianpiha 6

Huoneistoluettelo

## 1. KERROS

A43	2H+KT	52,0 m <sup>2</sup>
A44	2H+KT	40,0 m <sup>2</sup>
A45	2H+KT	50,0 m <sup>2</sup>
A46	4H+KT	97,5 m <sup>2</sup>

## 2. KERROS

A47	2H+KT	51,0 m <sup>2</sup>
A48	3H+KT	63,5 m <sup>2</sup>
A49	2H+KT	40,0 m <sup>2</sup>
A50	2H+KT	50,0 m <sup>2</sup>
A51	5H+KT	97,5 m <sup>2</sup>

## 3. KERROS

A52	2H+KT	51,0 m <sup>2</sup>
A53	3H+KT	63,5 m <sup>2</sup>
A54	2H+KT	40,0 m <sup>2</sup>
A55	2H+KT	50,0 m <sup>2</sup>
A56	5H+KT	97,5 m <sup>2</sup>

## 4. KERROS

A57	2H+KT	51,0 m <sup>2</sup>
A58	3H+KT	63,5 m <sup>2</sup>
A59	2H+KT	40,0 m <sup>2</sup>
A60	2H+KT	50,0 m <sup>2</sup>
A61	5H+KT	97,5 m <sup>2</sup>

## 5. KERROS

A62	2H+KT	51,0 m <sup>2</sup>
A63	3H+KT	63,5 m <sup>2</sup>
A64	2H+KT	40,0 m <sup>2</sup>
A65	2H+KT	50,0 m <sup>2</sup>
A66	5H+KT	97,5 m <sup>2</sup>

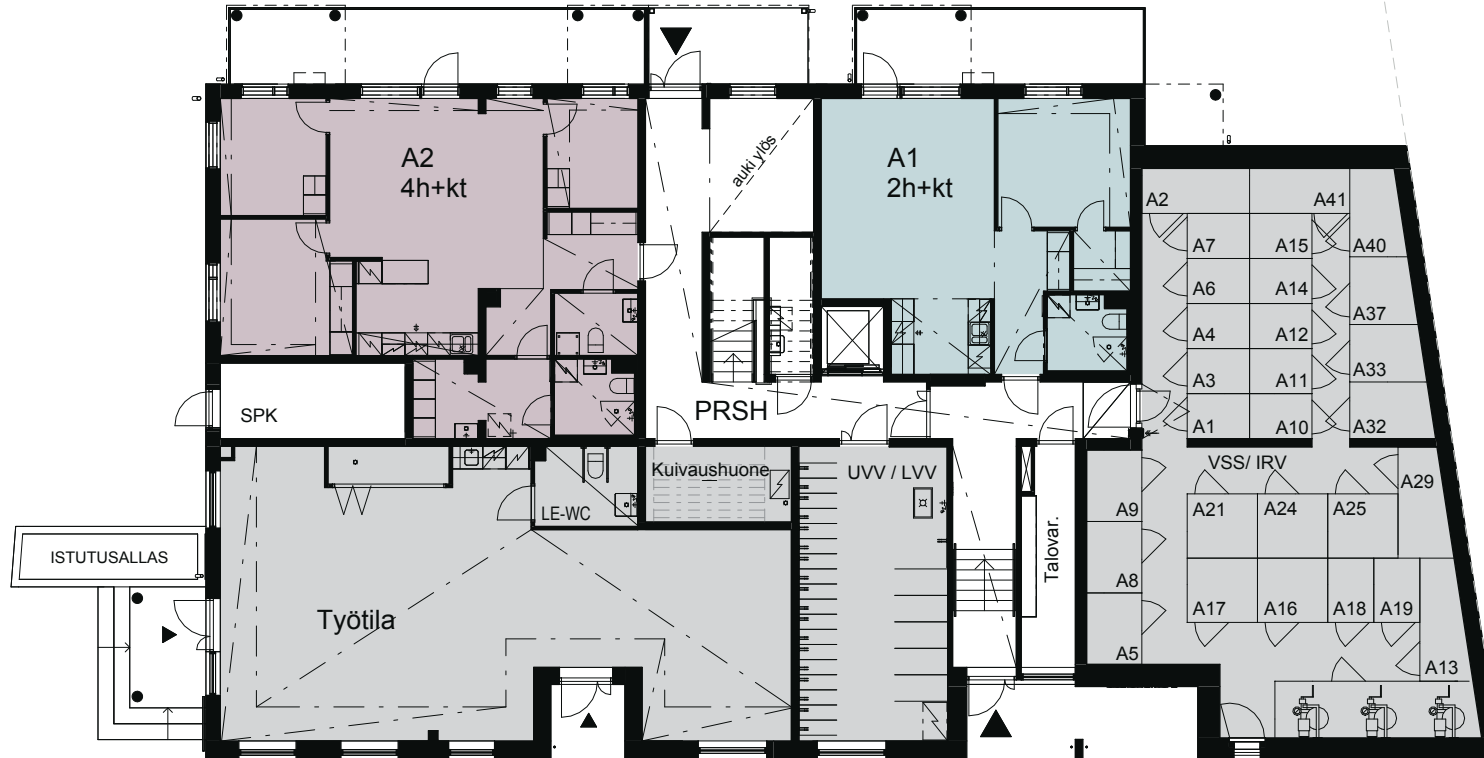


**Raili ja Reima Pietilän  
punatiiliset maamerkki-  
rakennukset luovat  
Hervannan keskusta  
ainutlaatuisen tunnelman.**

# Aasianpiha 2

Kerroslohjat

## 1. KERROS



- Yhteistilat
- 2H+KT
- 4H+KT



# Aasianpiha 2

Kerroslohjat

## 2. KERROS



# Aasianpiha 2

Kerroslohjat

## 3. KERROS



- 2H+KT
- 3H+KT

# Aasianpiha 2

Kerroslohjat

## 4. KERROS



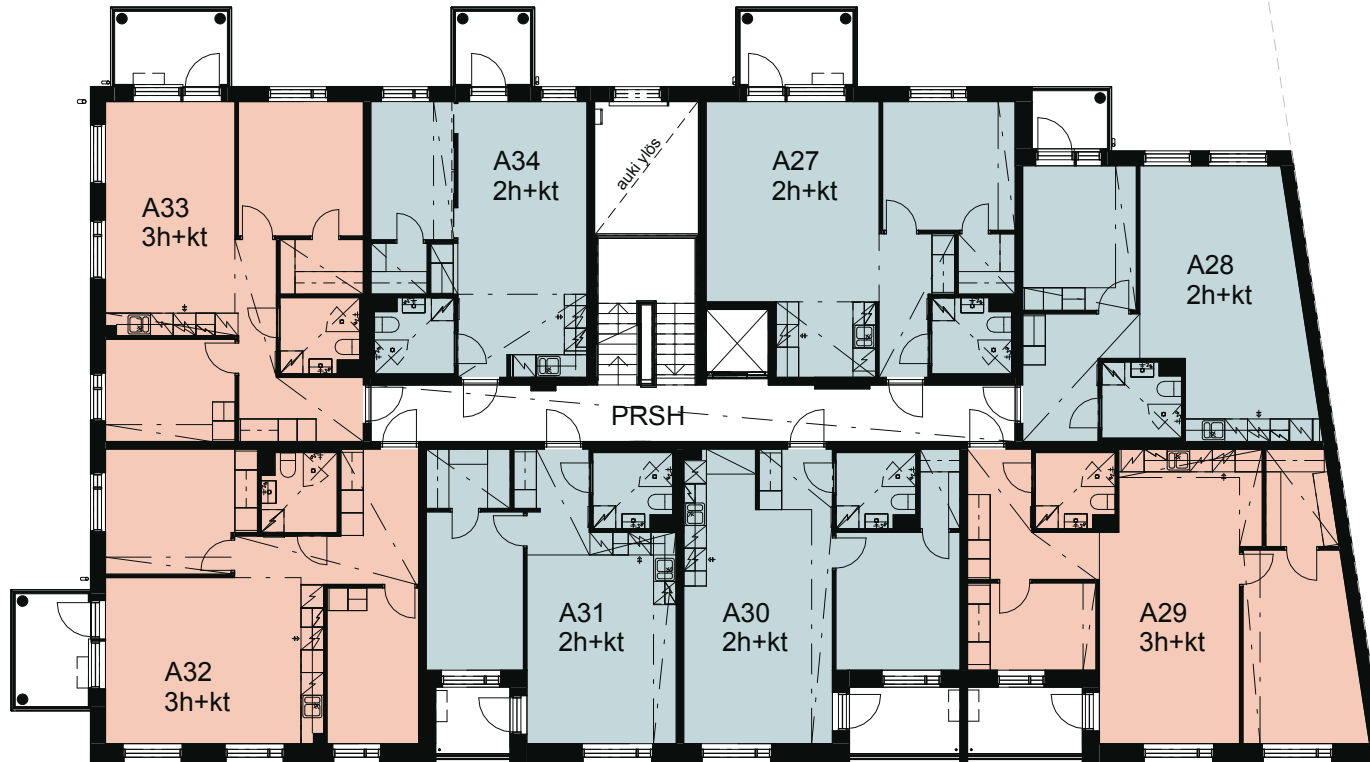
- 2H+KT
- 3H+KT



# Aasianpiha 2

Kerroslohjat

5. KERROS



2H+KT  
3H+KT

# Aasianpiha 2

Kerroskohjat

## 6. KERROS

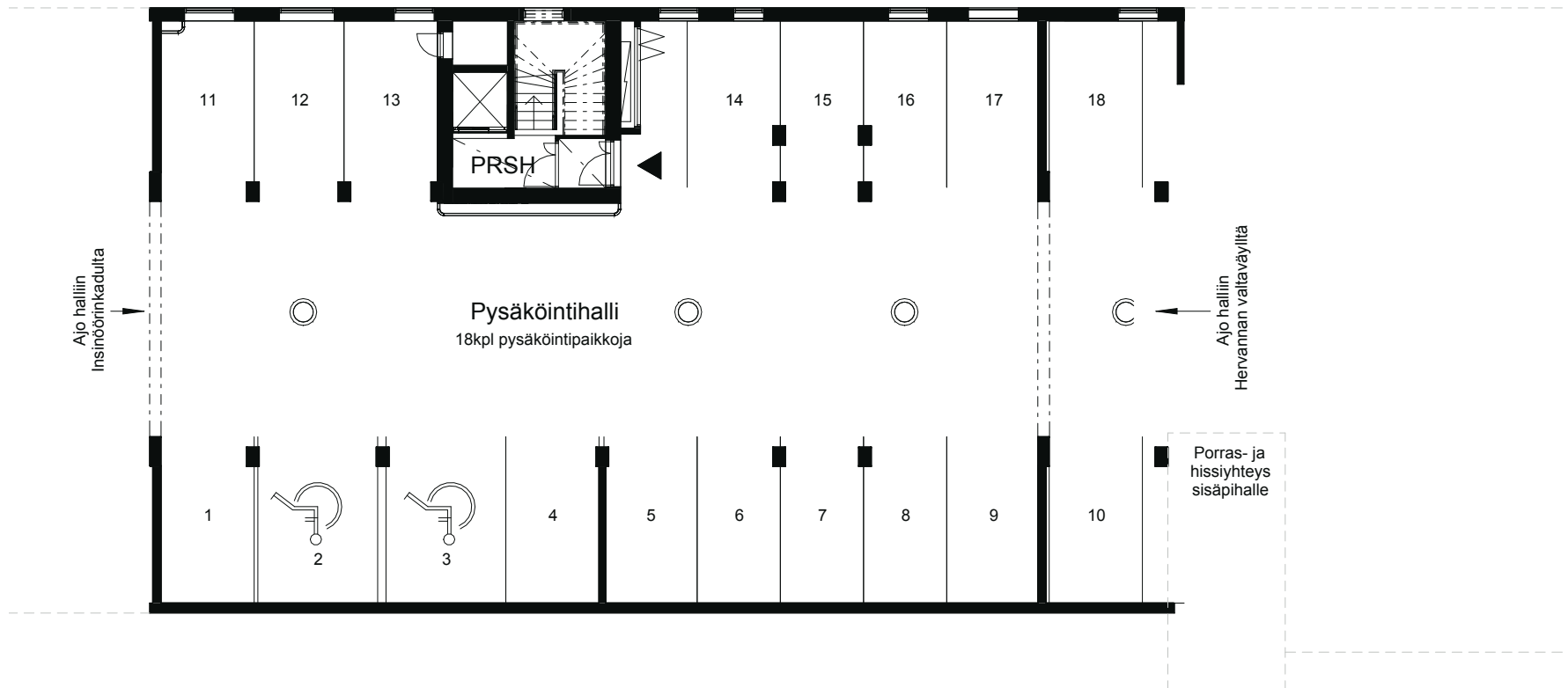


2H+KT  
3H+KT

# Aasianpiha 6

Kerroslohjat

## PYSÄKÖINTIHALLI



■ Yhteistilat



# Aasianpiha 6

Kerros pohjat

KELLARI



■ Yhteistilat

# Aasianpiha 6

Kerroslohjat

## 1. KERROS

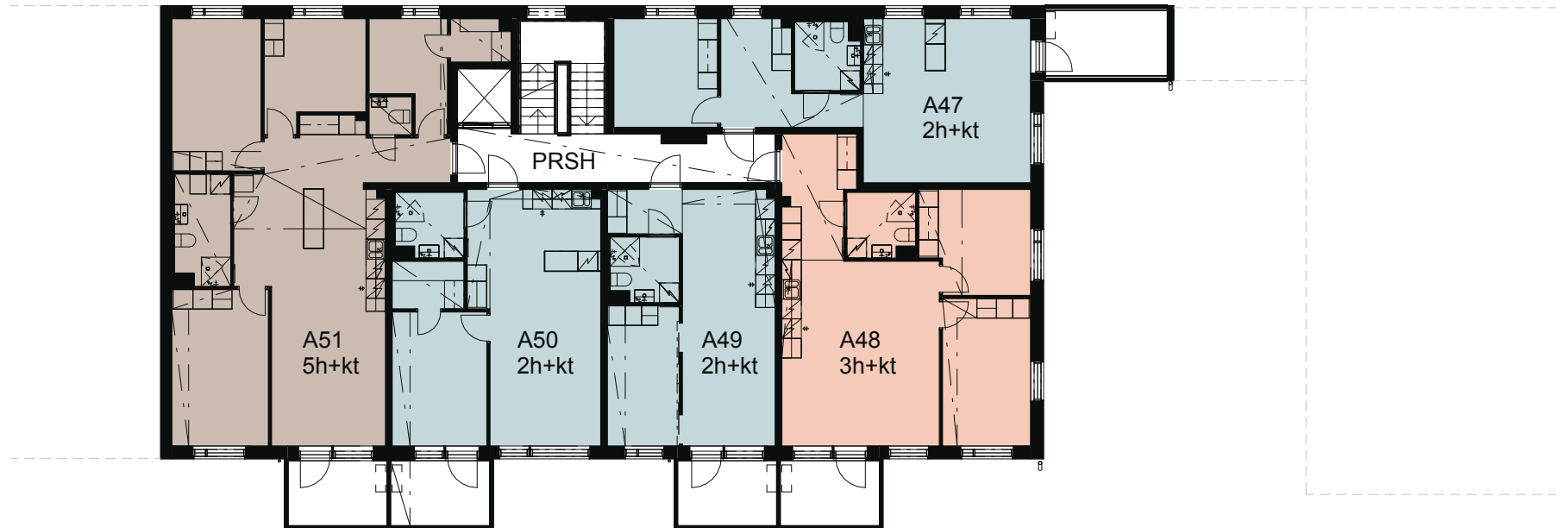


- Yhteistilat
- 2H+KT
- 4H+KT

# Aasianpiha 6

Kerroslohjat

## 2. KERROS

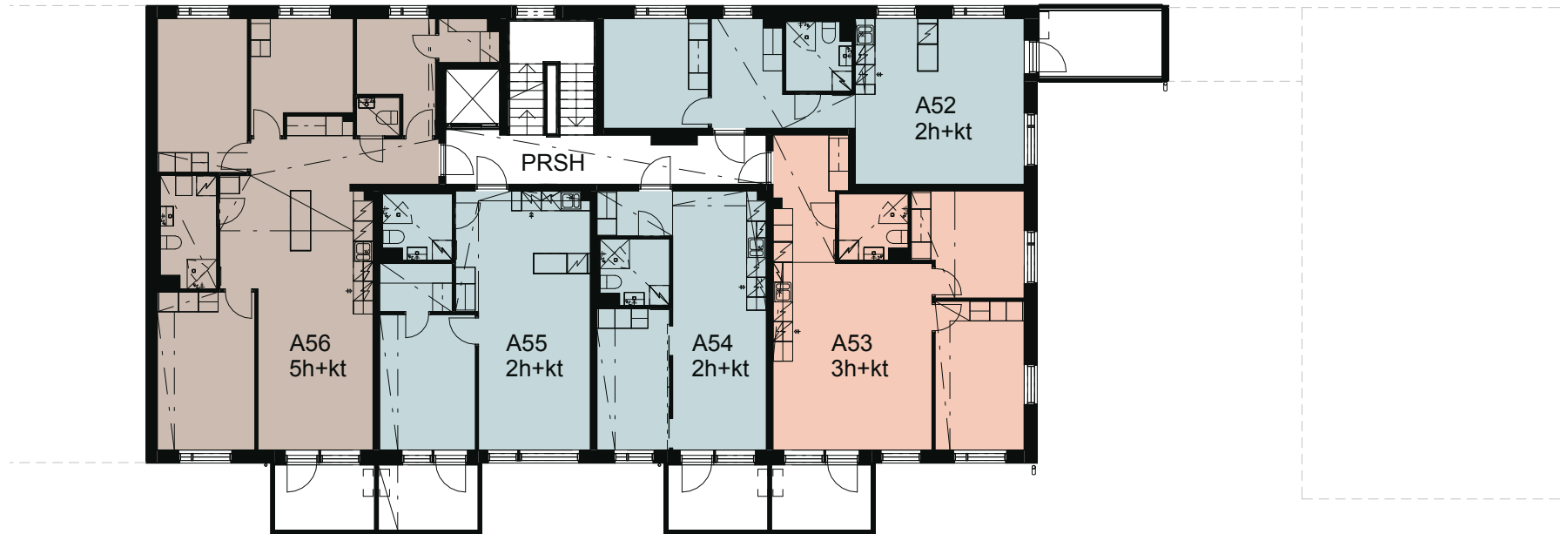


- 2H+KT
- 3H+KT
- 5H+KT

# Aasianpiha 6

Kerroslohjat

## 3. KERROS



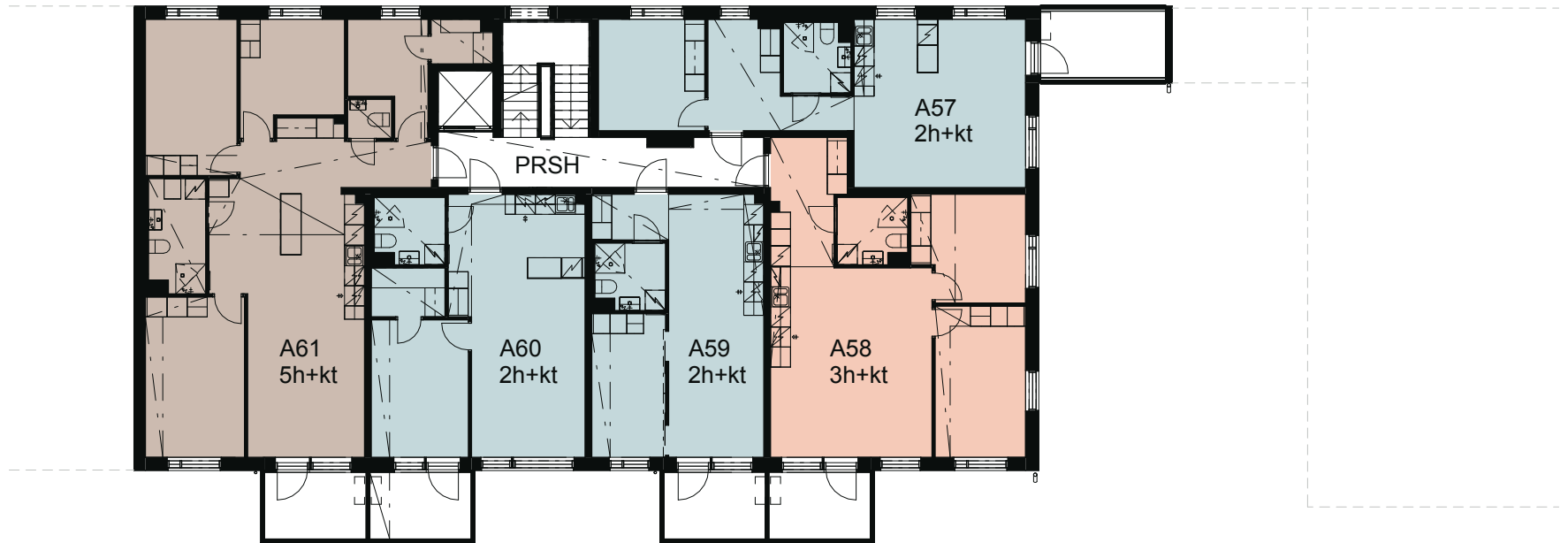
- 2H+KT
- 3H+KT
- 5H+KT



# Aasianpiha 6

Kerroslohjat

## 4. KERROS

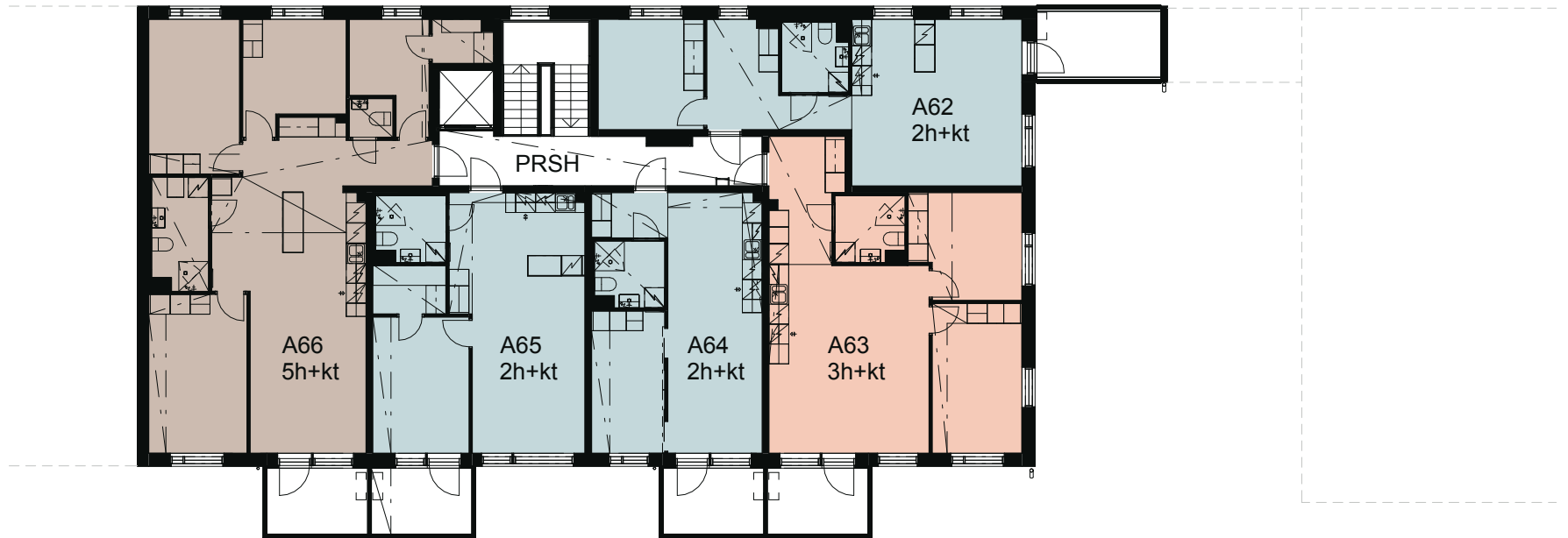


- 2H+KT
- 3H+KT
- 5H+KT

# Aasianpiha 6

Kerroslohjat

5. KERROS



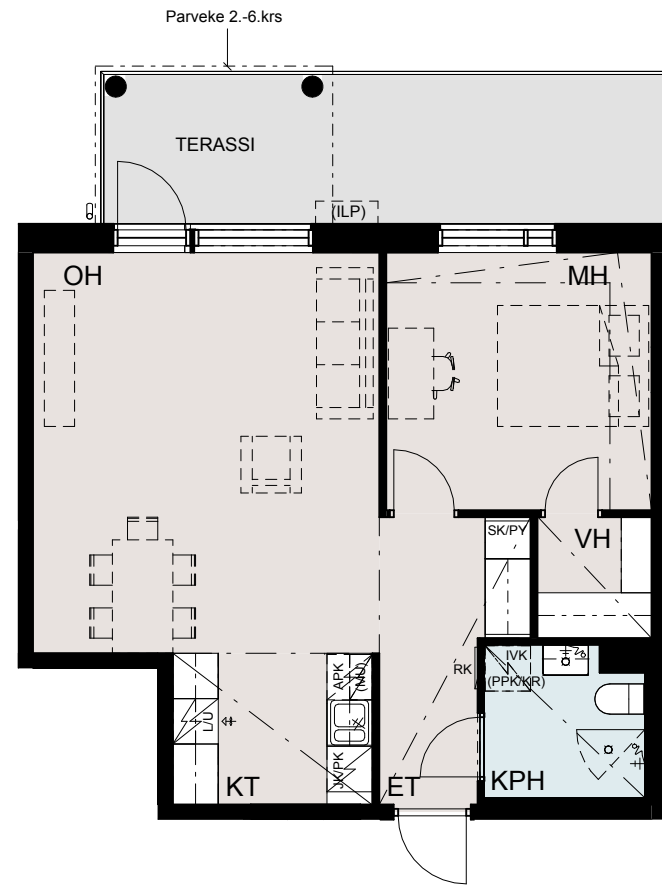
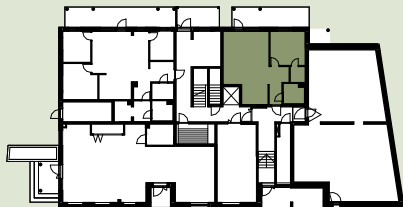
- 2H+KT
- 3H+KT
- 5H+KT


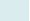

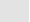
# Aasianpiha 2

Asuntojen pohjapiirrokset

2h+kt - 55,5 m<sup>2</sup>

Asunto A1 1.kerros



-  Asuntoon kuuluvat kalusteet, laitteet ja koneet
-  Märkätila
-  Laminaattipäällysteinen lattia
-  Terassi betonilattialla

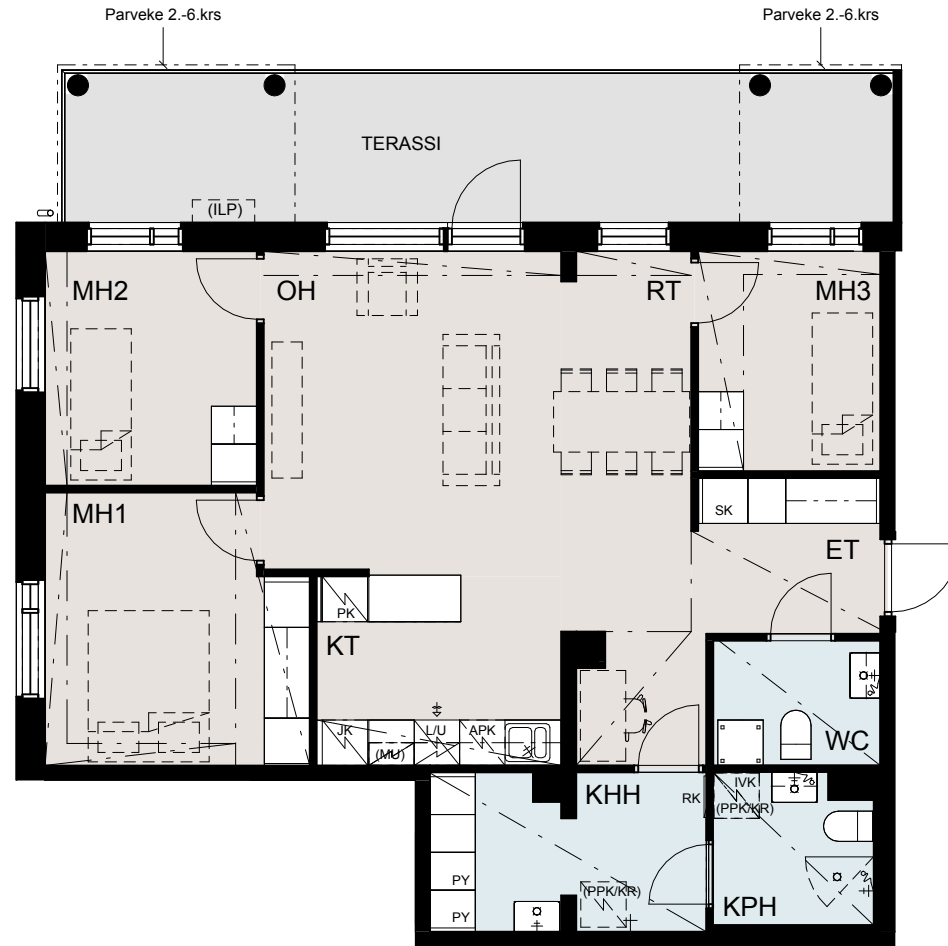
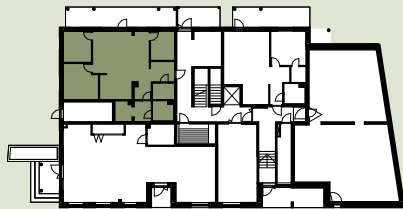




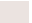
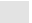
# Aasianpiha 2

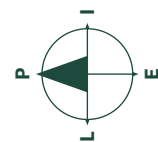
Asuntojen pohjapiirrokset

4h+kt - 87,5 m<sup>2</sup>

Asunto A2 2.kerros



-  Asuntoon kuuluvat kalusteet, laitteet ja koneet
-  Märkätila
-  Laminaattipäällysteinen lattia
-  Terassi betonilattialla

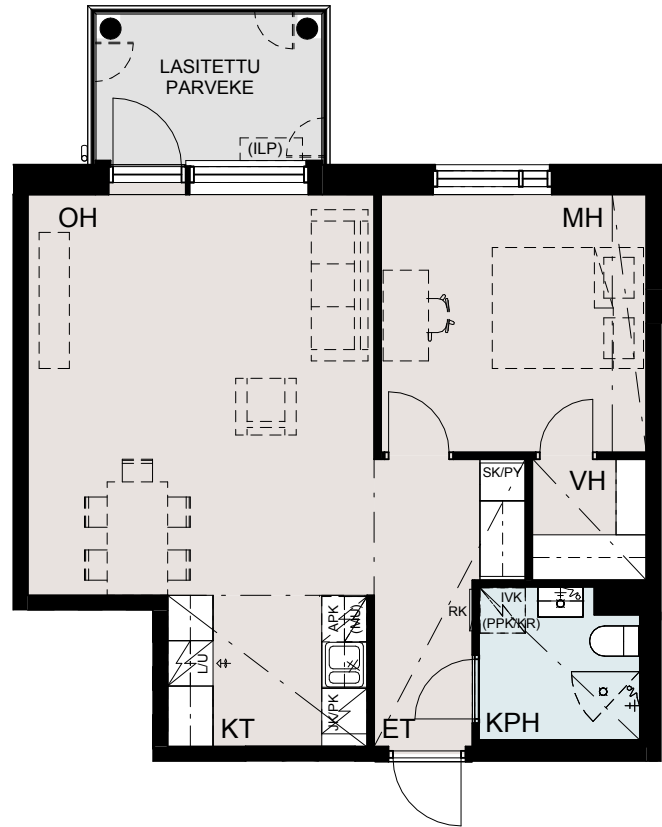
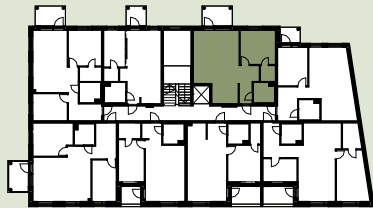



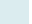

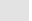
# Aasianpiha 2

Asuntojen pohjapiirrokset

2h+kt - 55,5 m<sup>2</sup>

Asunto A1	1.kerros
Asunto A3	2.kerros
Asunto A11	3.kerros
Asunto A19	4.kerros
Asunto A27	5.kerros
Asunto A35	6.kerros



-  Asuntoon kuuluvat kalusteet, laitteet ja koneet
-  Märkätila
-  Laminaattipäällysteinen lattia
-  Parveke betonilattialla



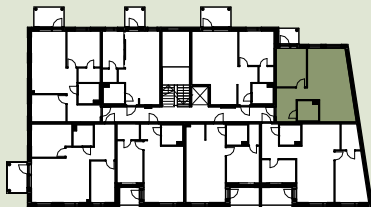



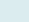

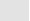
# Aasianpiha 2

Asuntojen pohjapiirrokset

2h+kt - 53,5 m<sup>2</sup>

Asunto A4 2.kerros



-  Asuntoon kuuluvat kalusteet, laitteet ja koneet
-  Märkätila
-  Laminaattipäällysteinen lattia
-  Parveke betonilattialla

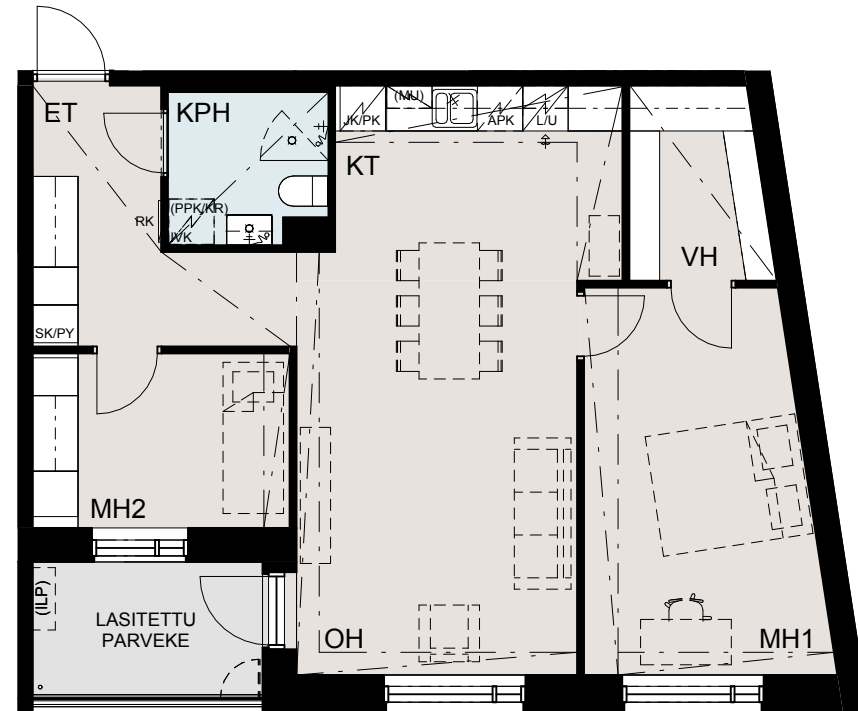
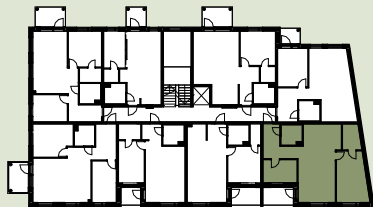



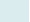

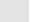
# Aasianpiha 2

Asuntojen pohjapiirrokset

3h+kt - 71,0 m<sup>2</sup>

Asunto A5 2.kerros



-  Asuntoon kuuluvat kalusteet, laitteet ja koneet
-  Märkätila
-  Laminaattipäällysteinen lattia
-  Parveke betonilattialla

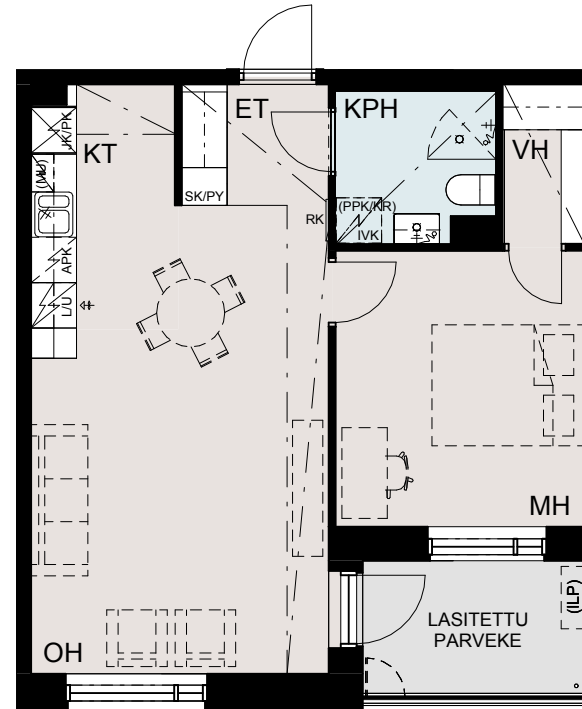



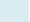

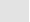
# Aasianpiha 2

Asuntojen pohjapiirrokset

2h+kt - 50,0 m<sup>2</sup>

Asunto A6	2.kerros
Asunto A4	3.kerros
Asunto A22	4.kerros
Asunto A30	5.kerros
Asunto A38	6.kerros



-  Asuntoon kuuluvat kalusteet, laitteet ja koneet
-  Märkätila
-  Laminaattipäällysteinen lattia
-  Parveke betonilattialla

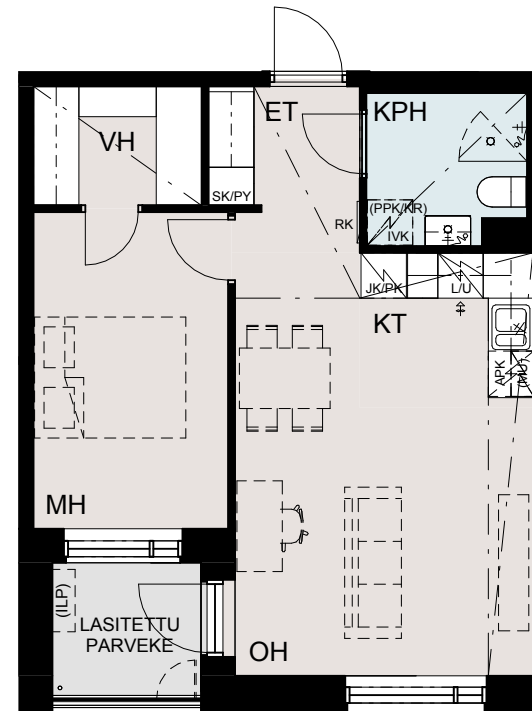
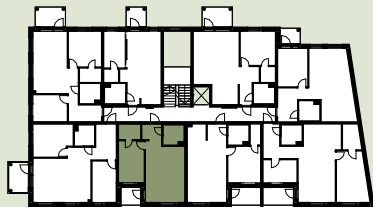



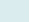

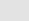
# Aasianpiha 2

Asuntojen pohjapiirrokset

2h+kt - 46,0 m<sup>2</sup>

Asunto A7	2.kerros
Asunto A15	3.kerros
Asunto A23	4.kerros
Asunto A31	5.kerros
Asunto A39	6.kerros



-  Asuntoon kuuluvat kalusteet, laitteet ja koneet
-  Märkätila
-  Laminaattipäällysteinen lattia
-  Parveke betonilattialla

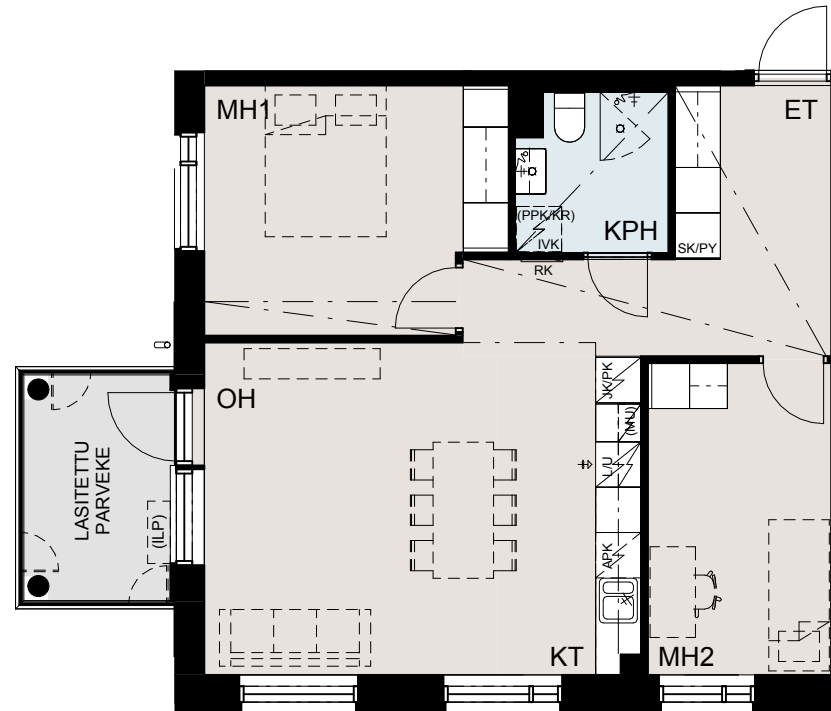



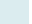

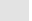
# Aasianpiha 2

Asuntojen pohjapiirrokset

3h+kt - 64,0 m<sup>2</sup>

Asunto A8	2.kerros
Asunto A16	3.kerros
Asunto A24	4.kerros
Asunto A32	5.kerros
Asunto A40	6.kerros



-  Asuntoon kuuluvat kalusteet, laitteet ja koneet
-  Märkätila
-  Laminaattipäällysteinen lattia
-  Parveke betonilattialla



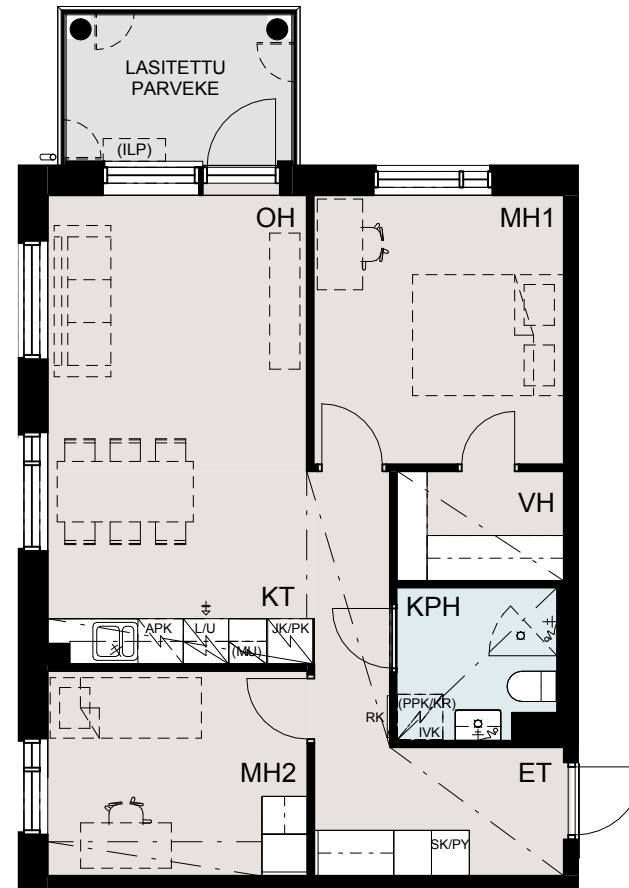




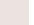
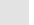
# Aasianpiha 2

Asuntojen pohjapiirrokset

3h+kt - 61,0 m<sup>2</sup>

Asunto A9	2.kerros
Asunto A17	3.kerros
Asunto A25	4.kerros
Asunto A33	5.kerros
Asunto A41	6.kerros



-  Asuntoon kuuluvat kalusteet, laitteet ja koneet
-  Märkätila
-  Laminaattipäällysteinen lattia
-  Parveke betonilattialla

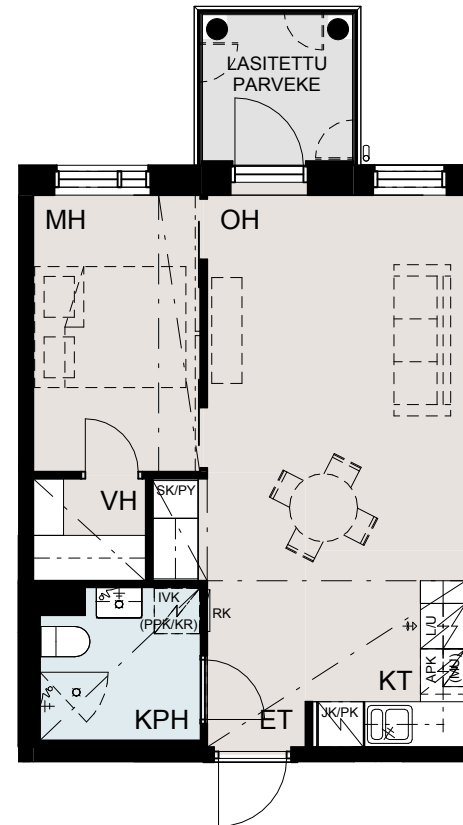
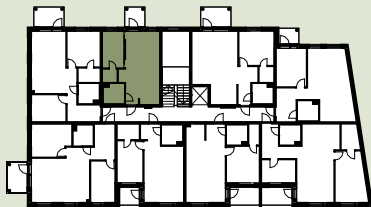



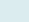

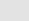
# Aasianpiha 2

Asuntojen pohjapiirrokset

2h+kt - 41,5 m<sup>2</sup>

Asunto A10	2.kerros
Asunto A18	3.kerros
Asunto A26	4.kerros
Asunto A34	5.kerros
Asunto A42	6.kerros



-  Asuntoon kuuluvat kalusteet, laitteet ja koneet
-  Märkätila
-  Laminaattipäällysteinen lattia
-  Parveke betonilattialla



# Aasianpiha 2

Asuntojen pohjapiirrokset

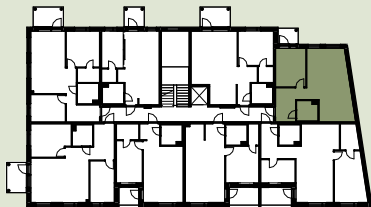
2h+kt - 53,5 m<sup>2</sup>


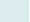

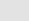
Asunto A12 3.kerros

Asunto A20 4.kerros

Asunto A28 5.kerros

Asunto A36 6.kerros



-  Asuntoon kuuluvat kalusteet, laitteet ja koneet
-  Märkätila
-  Laminaattipäällysteinen lattia
-  Parveke betonilattialla



# Aasianpiha 2

Asuntojen pohjapiirrokset

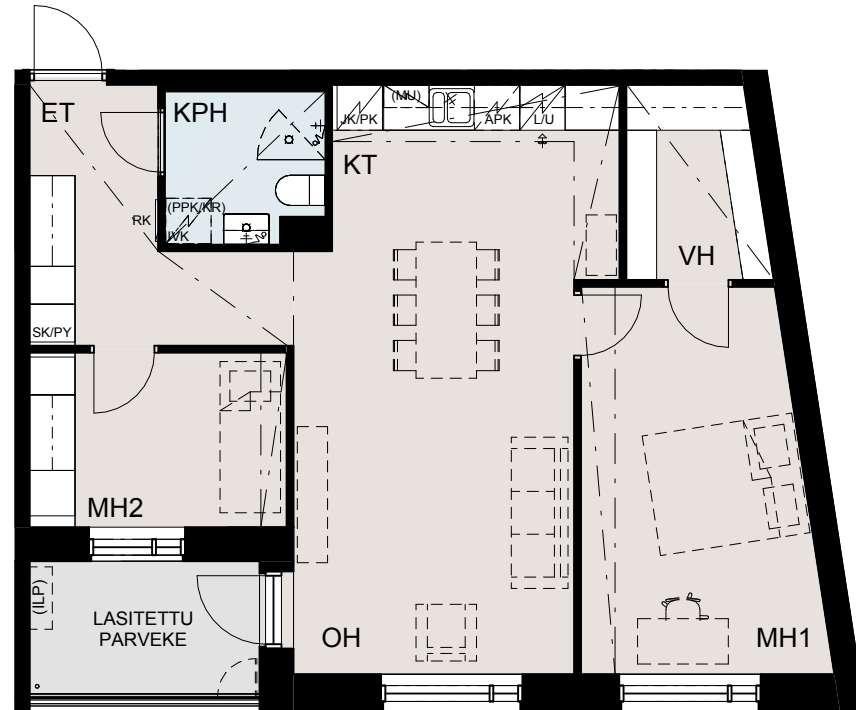
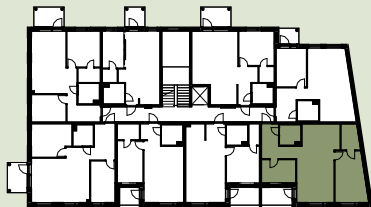
3h+kt - 71,0 m<sup>2</sup>




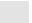
Asunto A13 3.kerros

Asunto A21 4.kerros

Asunto A29 5.kerros

Asunto A37 6.kerros



-  Asuntoon kuuluvat kalusteet, laitteet ja koneet
-  Märkätila
-  Laminaattipäällysteinen lattia
-  Parveke betonilattialla

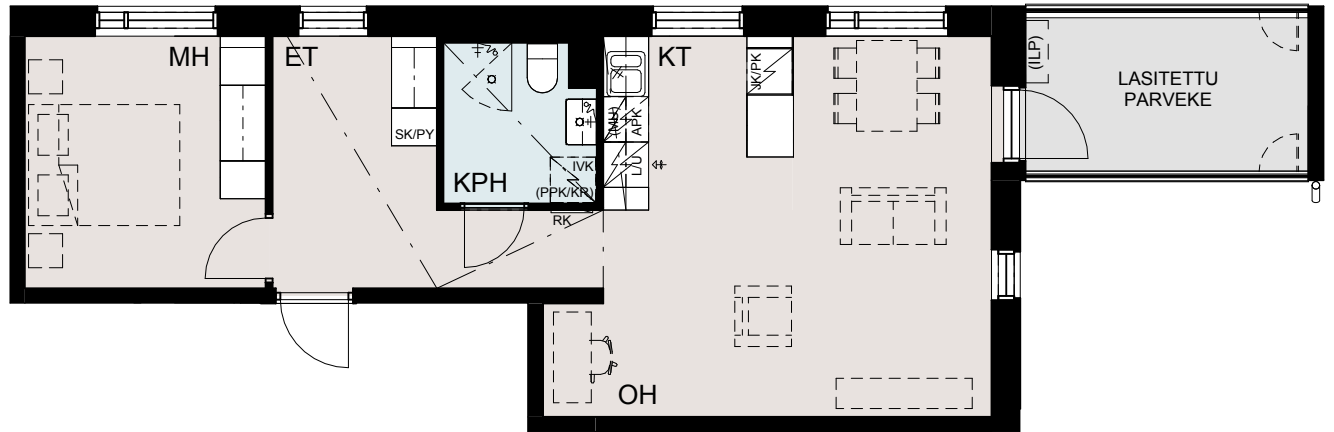
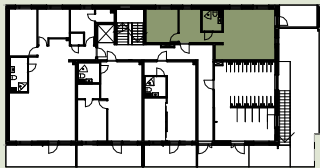



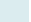

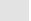
# Aasianpiha 6

Asuntojen pohjapiirrokset

2h+kt - 52,0 m<sup>2</sup>

Asunto A43 1.kerros



-  Asuntoon kuuluvat kalusteet, laitteet ja koneet
-  Märkätila
-  Laminaattipäällysteinen lattia
-  Parveke betonilattialla





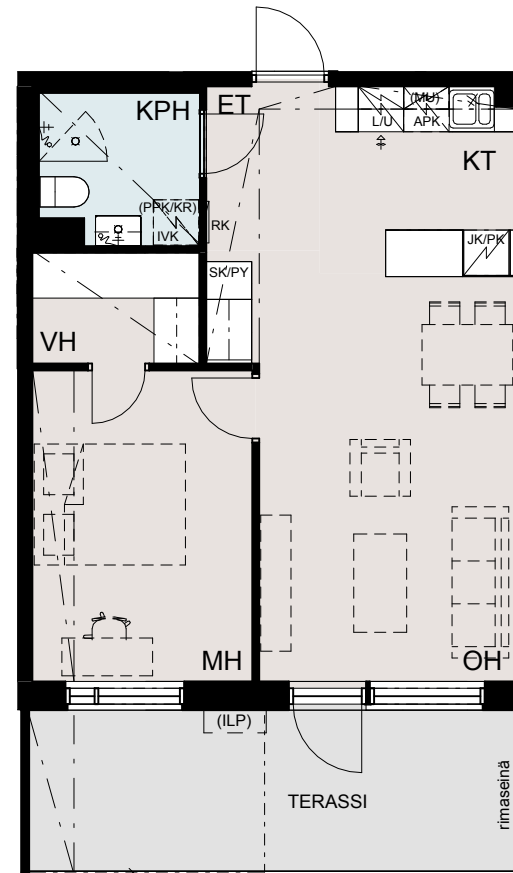
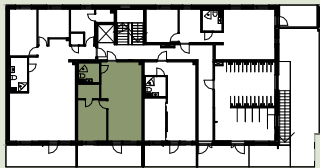


# Aasianpiha 6


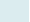

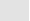
Asuntojen pohjapiirrokset

2h+kt - 50,0 m<sup>2</sup>

Asunto A45 1.kerros



Parveke 2.-5.krs

-  Asuntoon kuuluvat kalusteet, laitteet ja koneet
-  Märkätila
-  Laminaattipäällysteinen lattia
-  Parveke betonilattialla

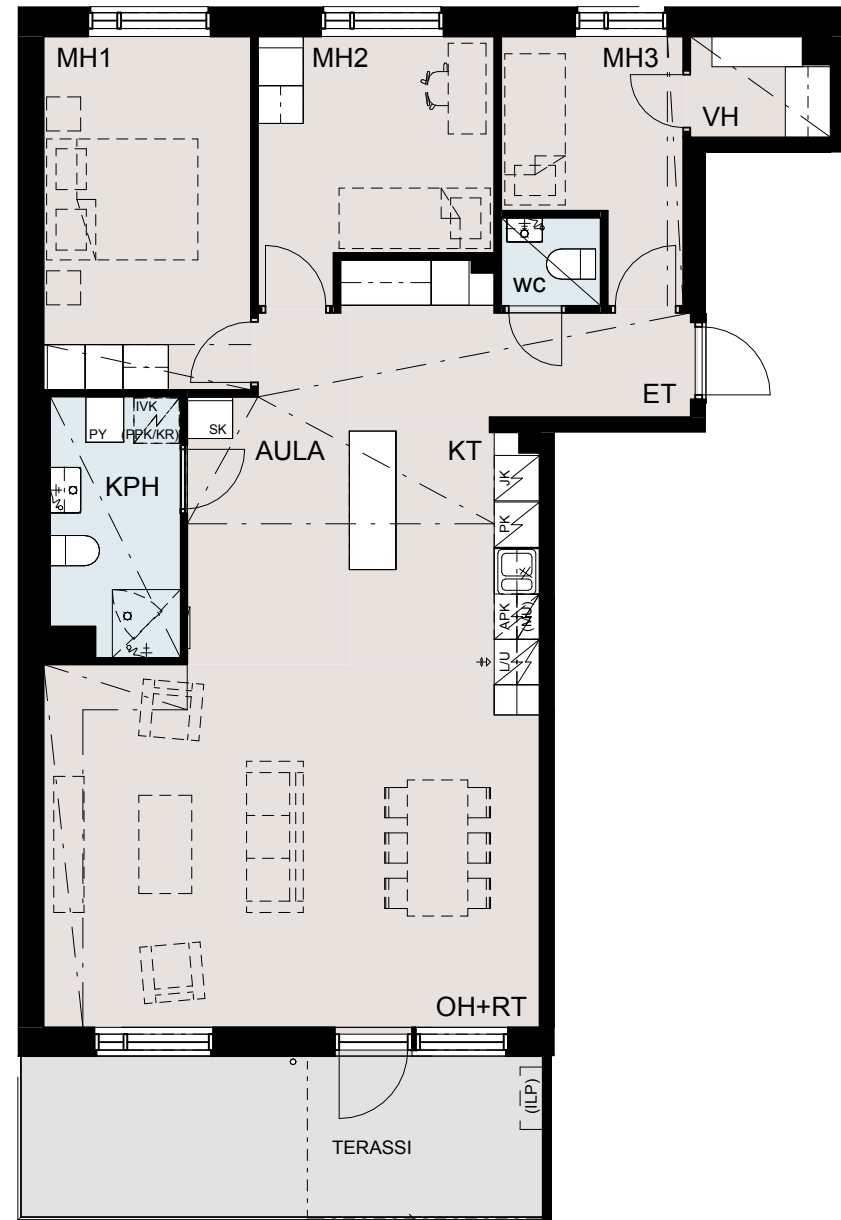
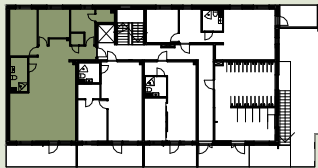



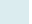

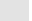
# Aasianpiha 6

Asuntojen pohjapiirrokset

4h+kt - 97,5 m<sup>2</sup>

Asunto A46 1.kerros



-  Asuntoon kuuluvat kalusteet, laitteet ja koneet
-  Märkätila
-  Laminaattipäällysteinen lattia
-  Parveke betonilattialla

Parveke 2.-5.krs

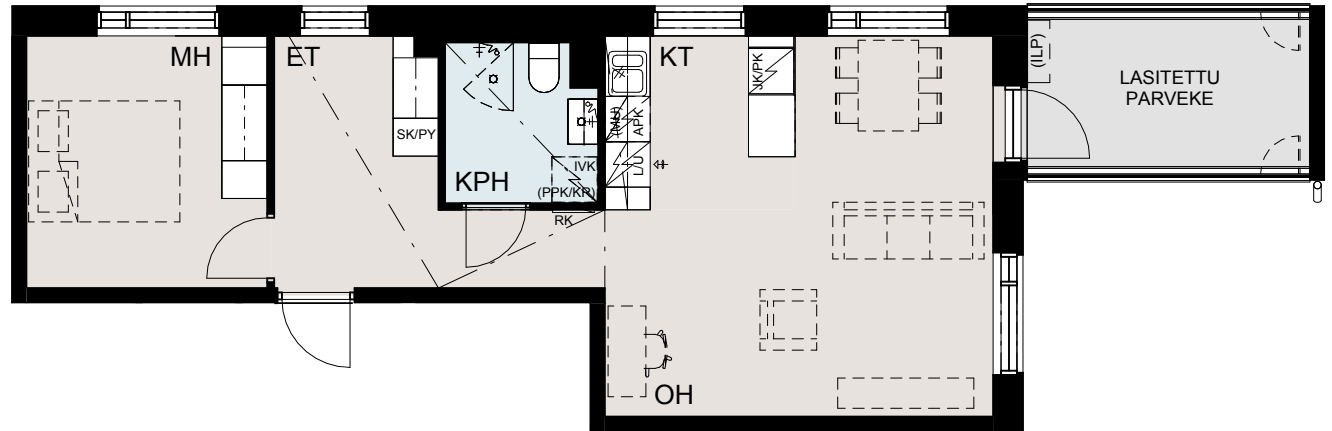
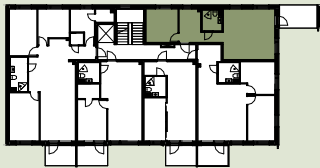



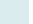

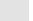
# Aasianpiha 6

Asuntojen pohjapiirrokset

2h+kt - 51,0 m<sup>2</sup>

Asunto A47 2.kerros



-  Asuntoon kuuluvat kalusteet, laitteet ja koneet
-  Märkätila
-  Laminaattipäällysteinen lattia
-  Parveke betonilattialla



# Aasianpiha 6

Asuntojen pohjapiirrokset

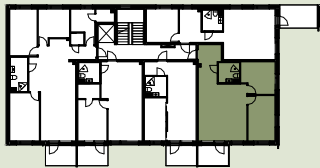
3h+kt - 63,5 m<sup>2</sup>


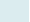

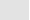
Asunto A48 2.kerros

Asunto A53 3.kerros

Asunto A58 4.kerros

Asunto A63 5.kerros



-  Asuntoon kuuluvat kalusteet, laitteet ja koneet
-  Märkätila
-  Laminaattipäällysteinen lattia
-  Parveke betonilattialla





# Aasianpiha 6

Asuntojen pohjapiirrokset

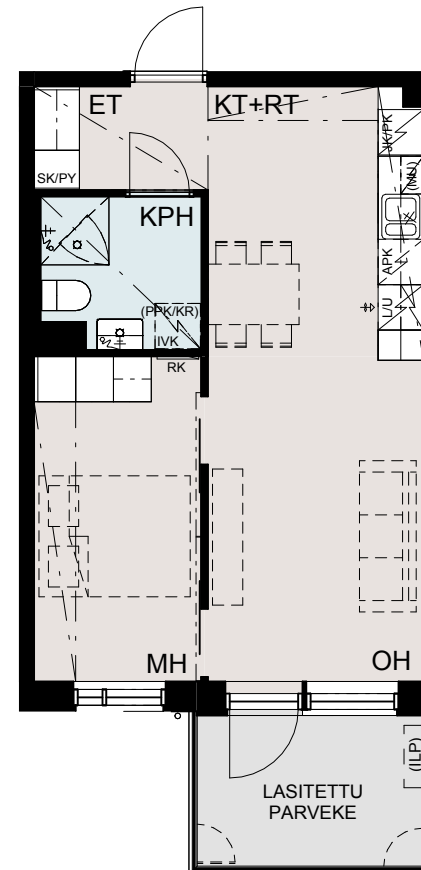
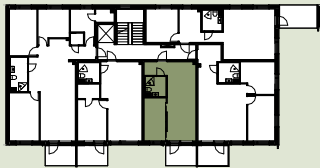
2h+kt - 40,0 m<sup>2</sup>


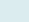

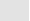
Asunto A49 2.kerros

Asunto A54 3.kerros

Asunto A59 4.kerros

Asunto A64 5.kerros



-  Asuntoon kuuluvat kalusteet, laitteet ja koneet
-  Märkätila
-  Laminaattipäällysteinen lattia
-  Parveke betonilattialla

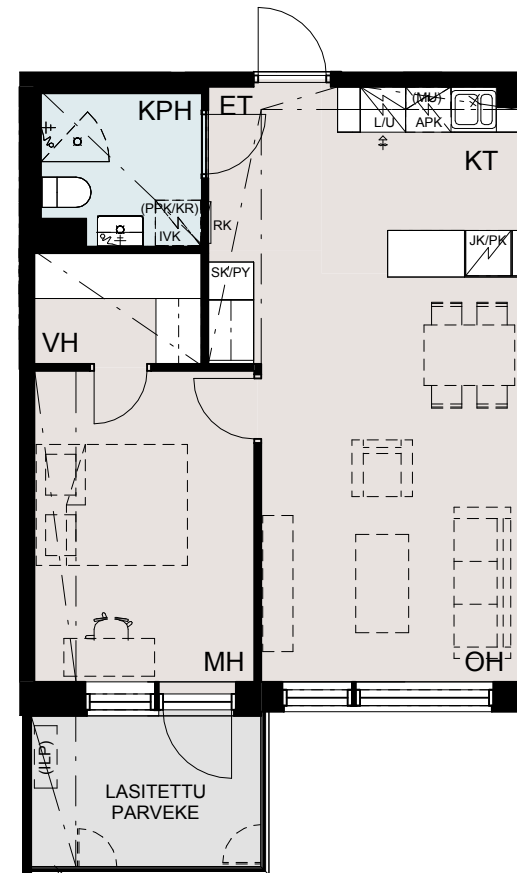
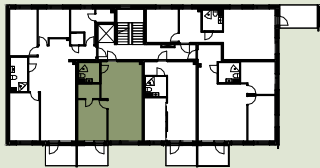


# Aasianpiha 6


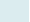

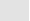
Asuntojen pohjapiirroksiset

2h+kt - 50,0 m<sup>2</sup>

Asunto A50	2.kerros
Asunto A55	3.kerros
Asunto A60	4.kerros
Asunto A65	5.kerros



kiinteä  
parvekelasi

-  Asuntoon kuuluvat kalusteet, laitteet ja koneet
-  Märkätila
-  Laminaattipäällysteinen lattia
-  Parveke betonilattialla

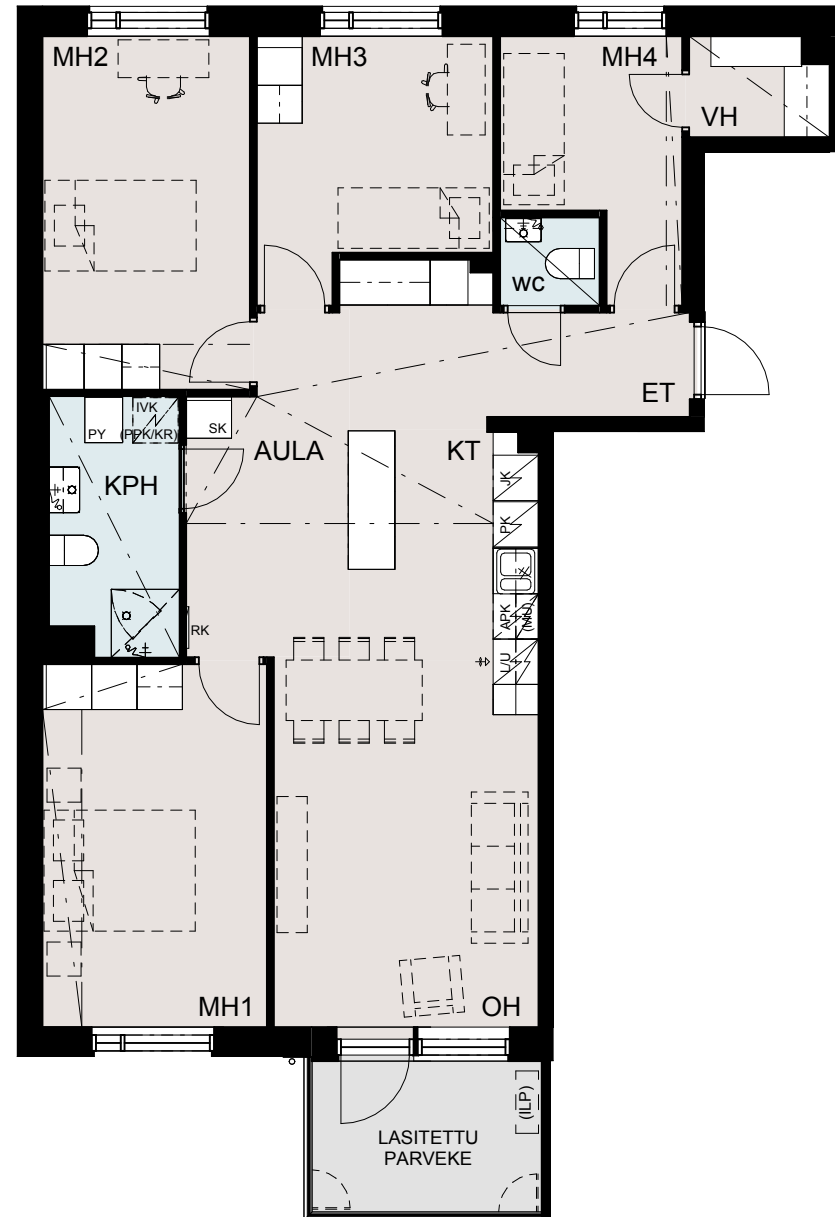
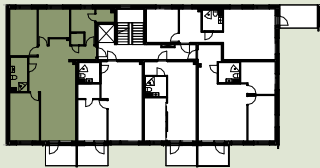



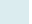

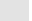
# Aasianpiha 6

Asuntojen pohjapiirroksat

5h+kt - 97,5 m<sup>2</sup>

Asunto A51	2.kerros
Asunto A56	3.kerros
Asunto A61	4.kerros
Asunto A66	5.kerros



-  Asuntoon kuuluvat kalusteet, laitteet ja koneet
-  Märkätila
-  Laminaattipäällysteinen lattia
-  Parveke betonilattialla

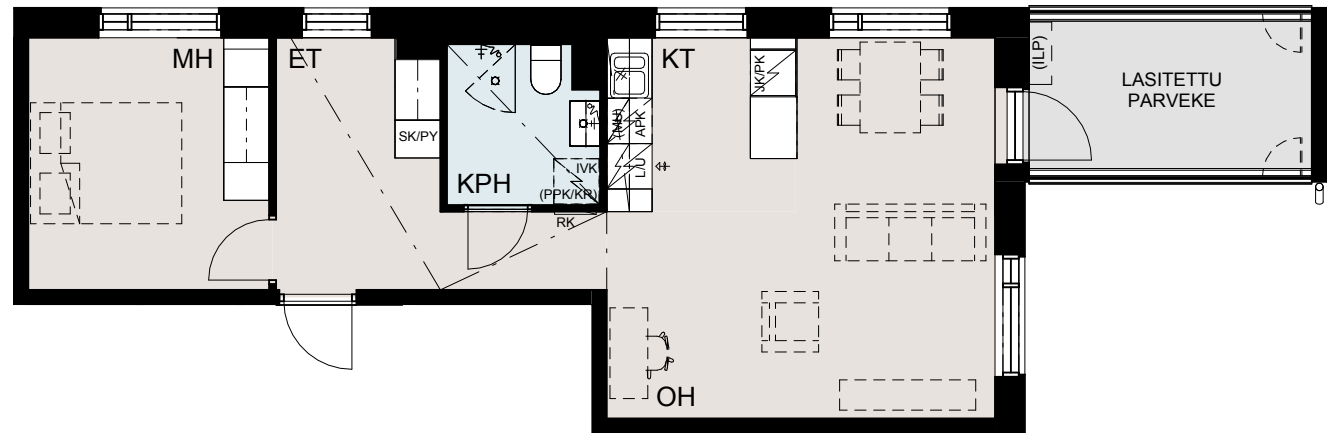
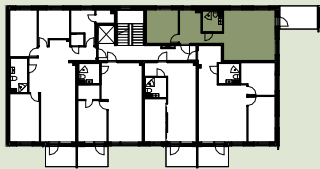



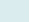

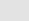
# Aasianpiha 6

Asuntojen pohjapiirrokset

2h+kt - 51,0 m<sup>2</sup>

Asunto A52 3.kerros



-  Asuntoon kuuluvat kalusteet, laitteet ja koneet
-  Märkätila
-  Laminaattipäällysteinen lattia
-  Parveke betonilattialla



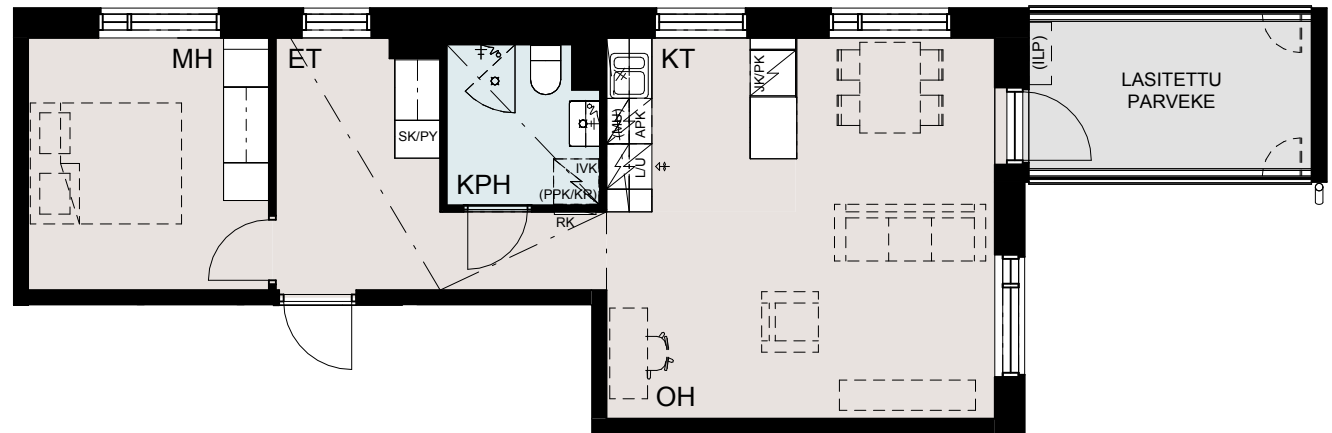
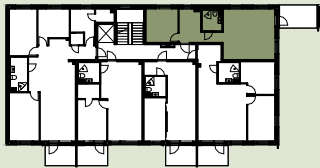
# Aasianpiha 6


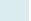

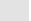
Asuntojen pohjapiirrokset

2h+kt - 51,0 m<sup>2</sup>

Asunto A57 4.kerros

Asunto A62 5.kerros

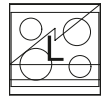


-  Asuntoon kuuluvat kalusteet, laitteet ja koneet
-  Märkätila
-  Laminaattipäällysteinen lattia
-  Parveke betonilattialla



# Aasianpiha 2 ja 6

Piirustusmerkinnät



lattiaiesi ja liesikupu



keittiön rst-allas



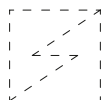
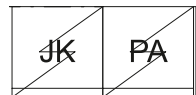
astianpesukone

(MU)

tilavaraus mikroaaltounille



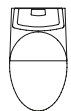
jääpakastinkaappi  
tai erillinen jääkaappi ja  
pakastinkaappi



keittiötiloissa tilavaraus  
kylmälaitteelle



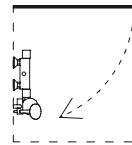
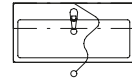
sähkökiuas



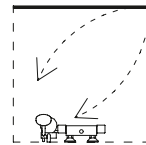
wc-istuim



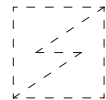
allas, bidesuihku  
allaskaappi, peilikaappi



suihku ja suihkuseinä



suihku ja suihkunurkka



pesuhuoneissa pyykinpesukone- /  
kuivausrumpuvaraus



pyykkikomero



siivouskomero



yhdistetty siivous- ja pyykkikomero



liukuovellinen naulakko/  
hyllykomero eteisessä



hyllykomero



tankokomero



alakatto tai kotelo



palkki tai kotelo

JT

jakotukki

RK

ryhmäkeskus

VP



parvekkeen vedenpoistoputki



# Rakennustapaselostus

## Rakennuskohde:

Aasianpiha 2 ja 6, Tampere

## Energialuokka

Rakennuksen energialuokka on A.

## Rakennus

Tontin 17 pinta-ala on 1093 m<sup>2</sup> ja rakennusoikeus 3043 kem<sup>2</sup>. Tontin 20 pinta-ala on 747 m<sup>2</sup> ja rakennusoikeus 1810 kem<sup>2</sup>. Kohde käsittää kaksi asuinkerrostaloa, yhden viisikerroksisen, jossa lisänä kaksi kellarikerrosta, ja yhden kuusikerroksisen, ja molemmat koostuvat yhdestä porrashuoneesta. Asuntoja on 66, yhteensä 3813 asm<sup>2</sup>.

## Perustukset

Rakennukset perustetaan pohjarakennesuunnittelijan ohjeiden mukaisesti betonianturoiden varaan maanvaraisesti.

## Alapohja

Rakennuksien alapohja toteutetaan maanvaraisena teräsbetonilaattana.

## Välipohja

Asuntojen välipohjat ovat paikalla valettuja teräsbetonilaattoja tai ontelolaattoja. Porrashuoneet ovat massiivibetonilaattoja.

## Yläpohja

Yläpohjan kantavana rakenteena on paikalla valettu teräsbetonilaatta. Kantavan rakenteen päälle asennetaan puiset kattotuolipukit. Lämmöneristeinä on mineraalivilla. Vesikaton katemateriaalina on kumibitumikermi. Yläpohjan vedenpoisto toteutetaan ulkopuolisella sadeveden poistolla.

## Väliseinät

Asuntojen väliset sekä asuntojen ja porrashuoneen väliset seinät ovat teräsbetonirakenteisia. Asunnon sisäiset kevyet väliseinät ovat teräs- tai puurankaisia kipsilevyseiniä. Märkätilat toteutetaan märkätiloihin soveltuvilla kipsilevyillä. Kellaritilan väliseinät ovat betonia tai puhtaaksimuurattuja kalkkihiekkakiviseiniä.

## Ulkoseinät

Rakennuksen ulkoseinät ovat betonielementtiseiniä.

## Julkisivu

Talon julkisivut ovat osittain rapattua, osin tiilimuurattua ja osittain tiililaattaa. Parvekkeiden taustaseinät ovat betonirakenteisia sandwich-elementtejä.

## Ikkunat

Huoneistojen ikkunat ovat tehdasmaalattuja puu-alumiini-ikkunoita, joissa uloin puite ja karmien ulkopinta on maalattua alumiinia ja sisäpuite valkoiseksi maalattua puuta. Ikkunat ovat 3-lasisia vakiorakenteisia MSE-ikkunoita selektiivilasilla, u-arvo 1,0 W/m<sup>2</sup>K. Asuinhuoneiden ikkunat varustetaan sälekaihtimilla.

## Huoneilojen päällysteet

Alaslasketut katot ovat yleensä sileitä maalattuja kipsilevykattoja, kylpyhuoneissa ja erillis-wc paneloitu. Porrashuoneissa levyalakatto. Keittiössä ala- ja yläkaappien välisiin taustaseiniin asennetaan välitilalevy.

## Ovet

Huoneiston ja porrashuoneen välinen ovi on yksilehtinen tammiviilupintainen EI 30 paloluokan kerrostaso-ovi. Huoneistojen ja yhteistilojen sisäiset väliovet ovat tehdasmaalattuja, 1-kertaisia huullettuja laakaovia, pesuhuoneiden ovet ovat ympärimaalattuja. Saunan ovi on kokolasinen ovi puuvetimellä.

Parvekeovet ovat ulosavautuvia, yksilehtisiä, HDF-rakenteisia ja lasiaukollisia puu-alumiiniovia, joiden ulkopinnassa on alumiiniverhous. Parvekeovet varustetaan pinta-asenteisilla sälekaihtimilla. Parvekkeiden ovissa on max 20 mm kynnystä.

Palo-ovet ovat tehdasvalmisteisia peltipintaisia teräspalo-ovia. Asuinrakennuksen pääsisäänkäynnin metalliovet ovat tehdasvalmisteisia lasiovia sähkölukituksella. Lukitusjärjestelmä on iLOQ.

## Parvekkeet

Yhtiön muissa asunnoissa on parveke paitsi asunnoissa A1, A2, A44, A45 ja A46 on betonikiveyksellinen terassi. Parvekelaatat ovat betonielementtejä, joiden lattiapinta on sileä betonipinta ja sen päällä on parvekematto. Reuna-alueilla on betonipinta. Parvekkeiden kattopinnat

ovat telattua betonia. Parvekekaiteet ovat metallirunkoisia lasikaiteita, joiden lasi on kirkas. Parvekkeet toteutetaan ulkopuolisella rungolla tai sisäänvedettyinä, riippuen parvekkeen sijainnista. Parvekkeet ovat lasitettuja. Parvekelasitukset tehdään valmistajan vakioratkaisulla ja ne ovat pääosin avattavissa. Lasitettu tila on suunniteltu tuulettuvaksi, jolloin se ei ole vesi- eikä lumitiivis. Parvekkeet varustetaan sähkösuunnitelman mukaisesti pistorasialla.

### **Portaat, porrastasot ja kaiteet**

Porrassyökset ovat vakiotyyppisiä teräs-betonielementtejä. Askellankut ovat sementti-mosaiikkipintaisia. Porrastasot tehdään teräsbetonista. Porraskaiteet ovat vakiorakenteisia teräspinnakaiteita.

### **Piha-alue ja jätehuolto**

Piha-alueen ajotiet ja kulkuväylät ovat betoni-kiveyspintaisia. Pihavarusteet ja leikkivälineet toteutetaan pihasuunnitelman mukaan. Piha-alue on yhteinen naapuritaloyhtiöiden kanssa. Jätetila sijaitsee naapuritalon 1. kerroksessa ja on yhtiön asukkaiden käytössä. Tontin 17 asuinkerrostalon LJH ja SPK sijaitsevat rakennuksen 1. kerroksessa, tontin 20 asuinkerrostalon LJH ja SPK sijaitsevat rakennuksen kellarikerroksessa.

### **Varasto- ja muut tilat**

Tontin 17 asuinkerrostalon 1. kerroksessa sijaitsee liiketila, ulkoiluvälinevarasto / lastenvaunuvarasto

ja kuivaushuone. Tontin 20 kellarikerroksessa sijaitsee ulkoiluvälinevarasto ja lastenvaunuvarasto sekä yhtiön asukkaiden yhteisessä käytössä oleva talopesula, kuivaushuone ja talosauna. Kohteen yhteinen väestönsuoja on sijoitettu tontin 17 asuinkerrostalon 1. kerrokseen, ja tila toimii rauhan aikana asuinkerrostalon asukkaiden irtaimistovarastotilana. Tontin 17 asuinkerrostalon asukkaiden irtaimistovarastot sijaitsevat osittain rakennuksen 1. kerroksessa ja osittain tontin 20 asuinkerrostalon kellarikerroksessa. Tontin 20 asuinkerrostalon irtaimistovarastot sijaitsevat rakennuksen kellarikerroksessa. Irtaimistovarastoja ei varusteta lukolla.

### **Autopaikoitus**

Autopaikkoja on 27 kpl. Autopaikat ovat nimeämättömiä ja ne sijaitsevat pysäköintiyhtiön hallinnoimissa tiloissa asuinkerrostalojen tonteilla kerroksessa -2 ja erillisellä LPA-tontilla. Pysäköintilaitoksen kaikki autopaikat varustetaan latausta ja lämmitystä varten käytettävien sähköpistorasioin. Sähkön käyttäjä vastaa sähköstä todellisen kulutuksen mukaan ja teho määräytyy kuormanhallintajärjestelmän mukaan.

### **Hissi ja talotekniikka**

Rakennukset varustetaan 8 hengen kone-huoneettomalla hissillä. Hississä gsm-hälytin. LVI- ja sähkötyöt tehdään erikoispiirustusten mukaan. Kohde liitetään kaupungin kaukolämpöjärjestelmään, josta lämpö jaetaan asuntoihin vesikiertoisella

patterilämmityksellä. Pesuhuoneessa on sähköinen mukavuuslattialämmitys, minkä sähkö kuuluu kiinteistön mittaukseen. Astianpesukonetta ja pyykinpesukonetta varten on viemärointi ja hana kaikissa huoneistoissa. Vesiputket ovat pääosin pinta-asenteisia. Kohteen koneellinen ilmanvaihto toteutetaan lämmöntalteenotolla varustetulla huoneistokohtaisella ilmanvaihtokoneella. Kohteisiin tuodaan valokuitu ja rakennus liitetään valokuidun kautta kaapeli-TV-verkkoon. Rakennus varustetaan CAT6-luokan puhelin-/atk-yleiskaapelointijärjestelmällä. Sähkö ja käyttövesi mitataan huoneistokohtaisesti.

### **Huomioitavaa**

Tämän esitteen tiedot perustuvat yleissuunnittelu-vaiheen 17.10.2024 tietoihin. Rakennustapaselostus on tarkoitettu yleisluontoisen tiedon antamiseksi. Rakentaja pidättää itsellään oikeuden perustellusta syystä vaihtaa edellä mainittuja materiaaleja ja/ tai rakenteita toisiin vastaaviin/samanarvoisiin materiaaleihin ja/tai rakenteisiin sekä soveltaa arkkitehdin antamia mittoja. Edellä mainitun lisäksi rakentaja pidättää itsellään oikeuden tehdä talotekniikasta johtuvia kotelointeja ja kattojen alaslaskuja pääpiirustuksissa esitetystä poikkeavalla tavalla, sekä oikeuden tarvittaessa muuttaa kalusteiden mitoitusta +/- 10 cm. Yhtiö toteutetaan rakennusluvan hakupäivänä voimassa olevien rakentamista sääntelevien asetusten mukaisesti.

# Asukkaamme nautit monista lisäpalveluista ja eduista



Koti on ovi oman näköiseen elämään. Asukkaillemme räätälöityjen palveluiden ja etujen avulla asumisesi on vaivattomampaa ja voit tehdä kodistasi juuri sinun näköisesi.

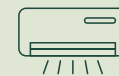
**Tiesitkö, että:**



Kaikkien asokotien vastikkeeseen sisältyy 25 megabitin laajakaistayhteys.



Asukkaana voit saada maksuttoman maalauspaketin kotisi ehostamiseen.



Jos ilmalämpöpumppu sopii asuntoosi, sen asennus hoituu kätevästi kumppanimme kautta.



Voit tilata käyttöösi auton etähallittavan latausaseman, joka sopii sekä auton lämmitykseen että sähkö- ja hybridi-auton lataukseen.



Maksuton ryhmävakuutuksemme korvaa taloyhtiön alueella sattuvia vahinkoja ja tuo näin lisäturvaa asumiseesi.

Näiden lisäksi Asuntosäätiön asukkaana valittavanasi on useita, vuosittain vaihtuvia etuja, jotka tarjoamme yhdessä kumppaneidemme kanssa – tarvitsitpa apua muuttoon, remontointiin, kotisiivoukseen tai vaikka koiranhoitoon.

**Tutustu monipuolisiin, rahanarvoisiin asukasetuihimme:  
[asuntosatio.fi/asiakasedut](https://asuntosatio.fi/asiakasedut)**

## Onnella on osoite.

Onnelliset kodit ja laadukas asuminen kuuluvat kaikille. Kun koko kortteli tuntuu kodilta, elämä on rikkaampaa, turvallisempaa ja onnellisempaa. Siksi haluamme rakentaa monimuotoisia asuin- ympäristöjä ja tarjota neljän seinän sijaan koteja, jotka elävät.

Me ymmärrämme, miten kodit muuttuvat elämäntilanteiden muuttuessa. Kun perheenisäys tarkoittaa tarvetta uudelle makuuhuoneelle, tai kun uusi koti aloittaa aivan uuden elämän.

Kestäviä kortteleita ja onnellisia koteja luodaan yhdessä. Jo Asuntosäätiön perustamisesta lähtien olemme tehneet työtä paremman asumisen puolesta yhdessä asukkaiden kanssa. Unelma, joka sai alkunsa Tapiolan puutarhakaupungista vuosikymmeniä sitten, elää edelleen jokaisessa ovenavauksessamme.

Asuntosäätiön kodissa olet enemmän kuin sukunimi ovessa, olet asukkaamme ja meille tärkein.

# Onnella on osoite.

