

Ilveskatu 26 C 11

95,5 m², 4H+K+S

Heti vapaana saunallinen rivitaloaluoneisto Hirsimäen alueella. Asumismukavuutta lisäävät laminaattilattiat, parveke sekä oma pieni piha-alue. Asunnon sijainti tarjoaa sujuvat kulkuyhteydet niin julkisilla kulkuneuvoilla kuin omalla autollakin. Lasitehtaan alue tarjoaa idylliset puitteet ja upeat kävelyreitit. Esimerkiksi kauniit reitit Riutan alueelle lähtevät aivan lähistöltä, tarjoten mainion mahdollisuuden nauttia luonnosta ja ulkoilusta. Riihimäen keskustaan on vain noin kahden kilometrin matka, ja lähin kauppa sijaitsee alle kilometrin päässä. Vesimaksu 15 €/hlö. Lemmikit ovat myös tervetulleita.

Tietoa kohteesta

Hirsimäen alueella sijaitsevassa yhtiössä on saunallisia rivitaloasuntoja. Asunnoilla on oma pieni takapiha.

Lähellä useita puistoja ja ruokakauppa. Hyvät liikenneyhteydet useaan suuntaan ja bussipysäkki melkein talon edessä.

Asuntosäätiön asumisoikeus- ja vuokra-asukkaana voit asua kodissasi turvallisin mielin. Me huolehdimme ammattitaidolla asuntojen ja kiinteistöjen ylläpidosta, korjauksista ja remonteista. Asukkaana voit ottaa aina tarvittaessa yhteyttä Palvelukeskukseemme, joka palvelee vuoden jokaisena tuntina. Lisäksi voit halutessasi hyödyntää esimerkiksi asumiseen ja vapaa-aikaan liittyviä asiakasetuja. Tervetuloa kotiin!

Asunnon tiedot

Asuinkustannukset

Luovutushinta ⓘ	32040,45€
Alkuperäinen asumisoikeusmaksu	19491,97€
Indeksitarkistus	12548,48€
Käyttövastike ⓘ	1019,94€
Perusvastike	776,42€
Hoitovastike	243,53€
Käyttövastike 1.1. alkaen	1049,55€
Perusvastike 1.1. alkaen	798,38€
Hoitovastike 1.1. alkaen	251,17€
Vakuusmaksu	250€
Vesimaksu/henkilö/kk ⓘ	15€
Autopaikkamaksut	
Autopaikkamaksu 1	15,00€

Perustiedot asunnosta

Talotyyppi	Rivitalo
Energialuokka	D
Huoneistotyyppi	4H+K+S
Pinta-ala	95.50 m ²
Kerros	1-2
Parveke	1
Oma sauna	Kyllä
Erillinen wc	Kyllä
Hissi	Ei
Vapautuu	Heti vapaa
Kunto	Hyvä
Lemmikit	Sallittu
Laajakaista ⓘ	Elisa

Rakennuksen tiedot

Asumismuoto	Asokoti	Valmistumisvuosi	2001	Laajakaista	Elisa
Asuntoja	12	Hissit	Ei	Antennijärjestelmä	Kaapeli
Asuinrakennuksia	3	Energialuokka	D	KaapeliTV	Elisa
Käyttövastike / kk / jm²	10,68€	Lämmitysmuoto	Kauko	Kattomateriaali	Tiili
Keskimääräinen asumisoikeusmaksu / jm²	337,52€	Autopaikat	12	Runkomateriaali	Betoni
		Talosauna	Ei	Lemmikit	Sallittu

Tehdyt korjaukset

2019 Lämmönsiirtimen uusiminen **2021** Kattoturvatuotteet ja räystäät, vesikaton kunnostus **2021** Lukitus, ulko-ovien uusiminen **2023** Ilmanvaihtokanavien säätö ja nuohous

Arvio tulevista korjauksista

2027 Pihan kunnostus **2027** Puuosien maalaus ja kunnostus **2027** Ulkovalaistus muutetaan LED

Kaavoitusviranomainen

Riihimäen Kaupunki, tekninen virasto, Eteläinen Asemakatu 2, 11130 Riihimäki, Vaihe (019) 758 4000

Tupakointi asunnoissamme

Kaikki uudet asuinkiinteistömme ovat olleet jo pitkään täysin savuttomia heti valmistumisestaan lähtien. Muutumme vähitellen savuttomiksi kaikkien asuntojemme osalta: uusien asukkaiden sopimukset ovat kieltäneet tupakoinnin huoneistoissa ja parvekkeilla 1.1.2021 alkaen. Kiinteistö ei ole välttämättä savuton muiden huoneistojen osalta, koska niissä voi olla vanhoja sopimuksia, joissa ei ole tupakointikieltoa.

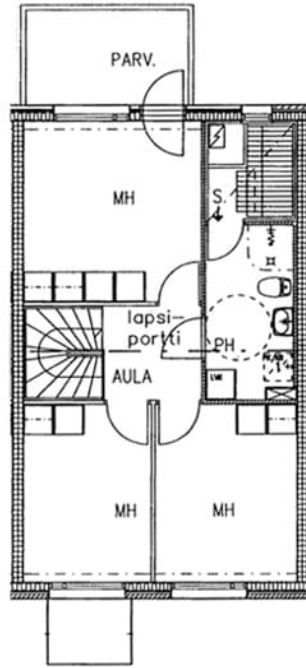
Asuntomyyjä

Tarja Seeslahti

+358201612421

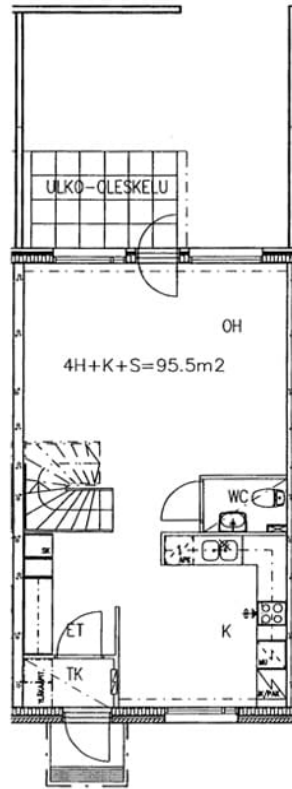
tarja.seeslahti@asuntosaatio.fi

Tuulikuja 2, 02100 Espoo



Ilveskatu 26 C 11 / pohjakuva 2.kerros

Ei mittakaavassa



Ilveskatu 26 C 11 / pohjakuva 1.kerros

Ei mittakaavassa