

# Jättiläisenkaari 3 G 23

## 84 m<sup>2</sup>, 3H+K+S

### Information about the property

Laajakallio on vehreän puistomainen alue, hyvillä kulkuyhteyksillä, mm. juna-asema sekä lähikauppa aivan kävelyetäisyydellä. Kohteessa on omatoimiviherhoito.

Kirkkonummen keskustan kattavat palvelut alle 3km matkan päässä. Autoilijoille nopeat kulkuyhteydet pääkaupunkiseudun suuntaan takaa läheinen Länsiväylä ja esimerkiksi Espoon Iso-Omena on vartin ajomatka.

Asuntosäätiön asumisoikeus- ja vuokra-asukkaana voit asua kodissasi turvallisista mielin. Me huolehdimme ammattitaidolla asuntojen ja kiinteistöjen ylläpidosta, korjauksista ja remonteista. Asukkaana voit ottaa aina tarvittaessa yhteyttä Palvelukeskukseemme, joka palvelee vuoden jokaisena tuntina. Lisäksi voit halutessasi hyödyntää esimerkiksi asumiseen ja vapaa-aikaan liittyviä asiakasetuja. Tervetuloa kotiin!

## Apartment info

### Housing costs

<b>Right-of-occupancy payment</b> ⓘ	31869,29€
Original right-of-occupancy payment	19041,4€
Index adjustment	12827,89€
<b>Residence charge</b> ⓘ	1082,76€
Basic charge	885,36€
Communal charge	197,4€
<b>Security deposit</b> ⓘ	250€
<b>Water fee/person/month</b> ⓘ	17€
<b>Parking fees</b> ⓘ	
Autopaikka ilman sähköä	4,00€
Autopaikkamaksu 1	8,00€

### Apartment basic info

<b>Housing type</b>	Terraced house
<b>Energy class</b>	D
<b>Apartment type</b>	3H+K+S
<b>Living area</b>	84.00 m <sup>2</sup>
<b>Floor</b>	1-2
<b>Own sauna</b>	Yes
<b>Separate toilet</b>	Yes
<b>Elevator</b>	No
<b>Available</b>	21.04.2025
<b>Condition</b>	Good
<b>Pets</b>	Allowed
<b>Broadband</b> ⓘ	Elisa

## Alterations made to this home

2001 sälekaihtimet

---

## Basic house info

<b>Form of housing</b>	Right-of-occupancy	<b>Construction year</b>	2001	<b>Broadband</b>	Elisa
<b>Apartment count</b>	30	<b>Elevators</b>	No	<b>TV-antenna system</b>	Kaapeli
<b>Building count</b>	8	<b>Energy class</b>	D	<b>CableTV</b>	Elisa
<b>Residence charge / month / jm<sup>2</sup></b>	12,89€	<b>Heating</b>	Kauko	<b>Roof material</b>	Tiili
<b>Average right-of-occupancy payment / jm<sup>2</sup></b>	372,24€	<b>Parking spaces</b>	47	<b>House frame material</b>	Betoni
		<b>House sauna</b>	No	<b>Pets</b>	Allowed

## Repairs made

**2014** Ilmanvaihtokanavien säätö ja nuohous **2017** Lämmitysjärjestelmän tasapainotus ja säätö **2020** Aitojen kunnostus ja maalaus **2022** Leikkikentän kunnostus

## Assessment of upcoming repairs

**2025** Palovarointimien asentaminen **2027** Elementtisaumojen uusiminen **2027** Julkisivun puuosien maalaus **2027** Jätetilan kunnostus **2027** Lukitus **2027** Ulkovalaistus

## Planning authoritative

Kirkkonummen kunta, Kaavoitus, Asematie 3, 02400 Kirkkonummi, 09 296 71

---

## Smoking in our apartments

It has been a long-term policy of ours to make all of our new residential properties completely non-smoking. We are gradually making all of our apartments non-smoking; the agreements of new residents will forbid smoking in the apartments and on the balconies from 1 January 2021 onwards. The property may not be completely non-smoking due to other apartments that may be subject to old agreements with no smoking prohibitions.

---

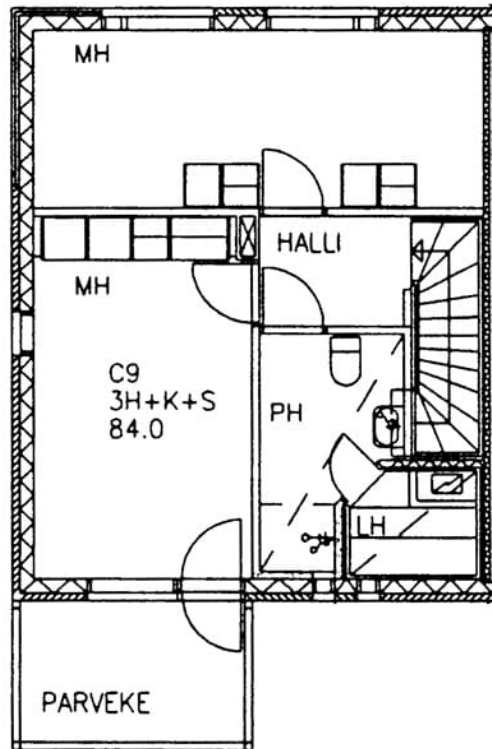
Asuntomyyjä

**Ida Aalto**

0201612251

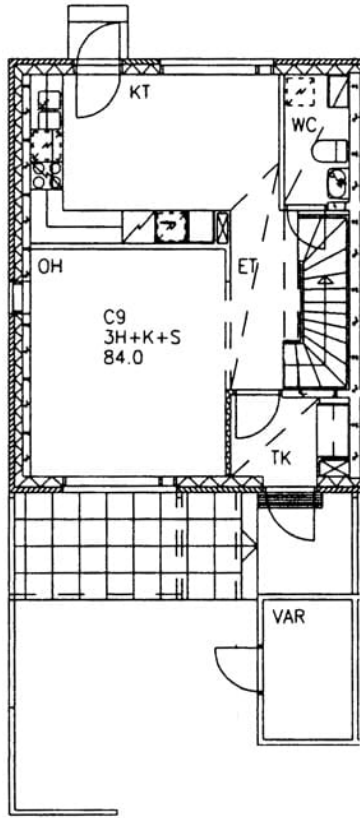
[ida.aalto@asuntosaaio.fi](mailto:ida.aalto@asuntosaaio.fi)

Tuulikuja 2, 02100 Espoo



Jättiläisenkaari 3 G 23 / pohjakuva 2. kerros

Not in scale



Jättiläisenkaari 3 G 23 / pohjakuva 1. kerros

Not in scale