

# Koulukuja 8 C 10

## 94,5 m<sup>2</sup>, 4H+K+S

Huoneisto vapautumassa huhtikuussa.

Voit jättää hakemuksen tähän asuntoon [asuntosaatio.fi](https://asuntosaatio.fi) sivujen kautta.

### Information about the property

Kaksikerroksinen rivitalo. Kaikissa asunnoissa on oma sauna ja piha. Kohteessa on omatoimivierohoito.

Lähellä on päiväkotia, koulu, koirapuisto sekä Tuusulanjärven ulkoilureitit sekä museot. Keskusta sekä susheistaan kuuluisa Citymarket Järvenpää noin kilometrin päässä. Lisäksi alueella on muita ruokakauppoja.

Asuntosäätiön asumisoikeus- ja vuokra-asukkaana voit asua kodissasi turvallisesti. Me huolehdimme ammattitaidolla asuntojen ja kiinteistöjen ylläpidosta, korjauksista ja remonteista. Asukkaana voit ottaa aina tarvittaessa yhteyttä Palvelukeskukseemme, joka palvelee vuoden jokaisena tuntina. Lisäksi voit halutessasi hyödyntää esimerkiksi asumiseen ja vapaa-aikaan liittyviä asiakasetuja. Tervetuloa kotiin!

## Apartment info

### Housing costs

<b>Right-of-occupancy payment</b> ⓘ	32172,52€
Original right-of-occupancy payment	17834,65€
Index adjustment	14298,03€
Alterations	39,84€
<b>Residence charge</b> ⓘ	1386,62€
Basic charge	974,03€
Communal charge	412,6€
<b>Security deposit</b> ⓘ	250€
<b>Water fee</b>	Is included in the residence charge
<b>Parking fees</b> ⓘ	
Autopaikkamaksu 1	5,00€

### Apartment basic info

<b>Housing type</b>	Terraced house
<b>Energy class</b>	D
<b>Apartment type</b>	4H+K+S
<b>Living area</b>	94.50 m <sup>2</sup>
<b>Floor</b>	1-2
<b>Balcony</b>	1
<b>Own sauna</b>	Yes
<b>Separate toilet</b>	Yes
<b>Elevator</b>	No
<b>Available</b>	28.04.2025
<b>Condition</b>	Good
<b>Pets</b>	Allowed
<b>Broadband</b> ⓘ	Elisa

### Alterations made to this home

**2012** Laminaatin asennus alakertaan; eteinen, keittiö, olohuone **2017** Astianpesukoneen ja suojakaukalon hankinta, Whirlpool Dish 11L

---

## Basic house info

<b>Form of housing</b>	Right-of-occupancy	<b>Construction year</b>	1998	<b>Broadband</b>	Elisa
<b>Apartment count</b>	12	<b>Elevators</b>	No	<b>TV-antenna system</b>	Kaapeli
<b>Building count</b>	3	<b>Energy class</b>	D	<b>CableTV</b>	Elisa
<b>Residence charge / month / jm<sup>2</sup></b>	14,72€	<b>Heating</b>	Kauko	<b>Roof material</b>	Tiili
<b>Average right-of-occupancy payment / jm<sup>2</sup></b>	334,66€	<b>Parking spaces</b>	18	<b>House frame material</b>	Betoni
		<b>House sauna</b>	No	<b>Pets</b>	Allowed

## Repairs made

**2020** Ilmanvaihtokanavien säätö ja nuohous **2021** Puuosien maalaus ja kunnostus **2022** Ulkovalaistus

## Assessment of upcoming repairs

**2027** Ilmanvaihtokanavien säätö ja nuohous **2027** Yleisten tilojen valaisinten saneeraus liiketunnistimille **2028** Lukitus i-LOQ järjestelmään **2028** Piha-aitojen kunnostus **2029** Ikkunoiden ja ovien huoltokorjaukset **2030** Asfalttialueiden kunnostus

## Planning authoritative

Järvenpään Kaupunki, Tekninen keskus, Seutulantalo, Seutulantie 12, 04410 Järvenpää,

---

## Smoking in our apartments

It has been a long-term policy of ours to make all of our new residential properties completely non-smoking. We are gradually making all of our apartments non-smoking; the agreements of new residents will forbid smoking in the apartments and on the balconies from 1 January 2021 onwards. The property may not be completely non-smoking due to other apartments that may be subject to old agreements with no smoking prohibitions.

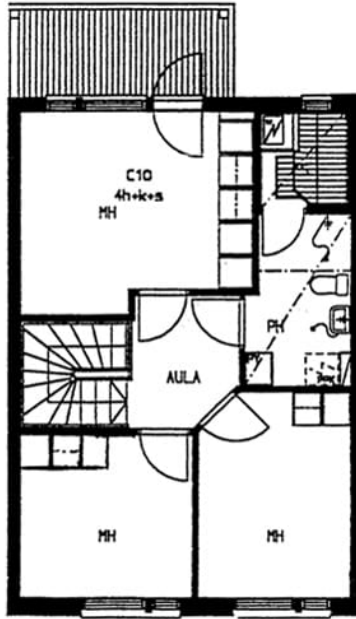
---

Asuntomyyjä  
**Hannele Nybergh**

020 161 2288

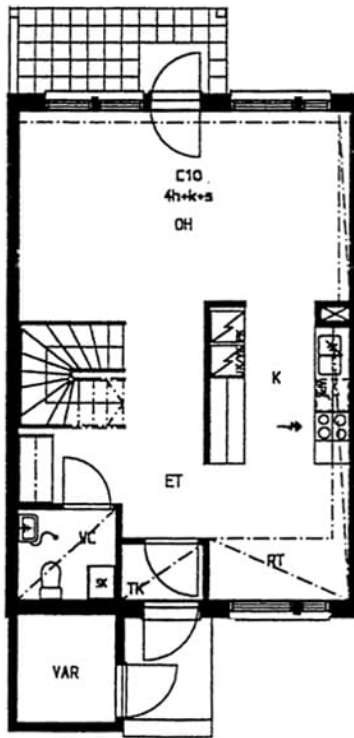
[hannele.nybergh@asuntosaaatio.fi](mailto:hannele.nybergh@asuntosaaatio.fi)

Tuulikuja 2, 02100 Espoo



Koulukuja 8 C 10 / pohjakuva 2. kerros

Not in scale



Koulukuja 8 C 10 / pohjakuva 1. kerros

Not in scale