

# Leinelänkaari 6 A 12

## 78 m<sup>2</sup>, 3H+K+S

Neljännän kerroksen saunallinen ja valoisa läpitalon kolmio vapautumassa jo toukokuun lopulla. Iso lasitettu parveke, toinen pikkuparveke aamuaurinkoon. Jätä hakemus [www.asuntosaatio.fi](http://www.asuntosaatio.fi) ja tule tutustumaan uuteen kotiisi!

Leinelänkaari 6 A 12, Vantaa, 3h+k+s, 78m2



### Information about the property

Nelikerroksinen kerrostalokohde Leinelässä, joka sijaitsee aivan kehäradan juna-aseman tuntumassa. Asunnoissa on laminaattilattiat, laatoitetut kylpyhuoneet ja lasitetut parvekkeet.

Palvelut ovat Leinelässä kävelyetäisyydellä. Leinelässä on oma päiväkotiki

ruokakauppa. Alueen läheisyydestä löytyy muun muassa ylä- ja alakouluja. Luontoa on säilytetty alueen rakentamisessa erityisen paljon, ja muun muassa alueen keskellä olevaan Kukkukallion puistoon on jätetty luonnontilaista mäntymetsää ja muuta kasvillisuutta. Lisäksi Leinelän läpi kulkee mukavia kävelyreittejä. Alueesta omaleimaisen tekee ympäristötaide, jonka teemana on elämän kiertokulku.

Asuntosäätiön asumisoikeus- ja vuokra-asukkaana voit asua kodissasi

turvallisin mielin. Me huolehdimme ammattitaidolla asuntojen ja kiinteistöjen ylläpidosta, korjauksista ja remonteista. Asukkaana voit ottaa aina tarvittaessa yhteyttä Palvelukeskukseemme, joka palvelee vuoden jokaisena tuntina. Lisäksi voit halutessasi hyödyntää esimerkiksi asumiseen ja vapaa-aikaan liittyviä asiakasetuja. Tervetuloa kotiin!

## Apartment info

### Housing costs

<b>Right-of-occupancy payment</b> ⓘ	45838,61€
Original right-of-occupancy payment	36555,45€
Index adjustment	9283,16€
<b>Residence charge</b> ⓘ	1232,94€
Basic charge	1049,73€
Communal charge	183,2€
<b>Security deposit</b> ⓘ	250€
<b>Water fee/person/month</b> ⓘ	16€
<b>Parking fees</b> ⓘ	
Autopaikkamaksu 1	15,00€
<b>Sauna fee</b>	20,00€

### Apartment basic info

<b>Housing type</b>	Apartment house
<b>Energy class</b>	C
<b>Apartment type</b>	3H+K+S
<b>Living area</b>	78.00 m <sup>2</sup>
<b>Floor</b>	4
<b>Balcony</b>	2
<b>Own sauna</b>	Yes
<b>Separate toilet</b>	Yes
<b>Elevator</b>	Yes
<b>Available</b>	Available now
<b>Condition</b>	Good
<b>Pets</b>	Allowed
<b>Broadband</b> ⓘ	DNA Welho

## Alterations made to this home

2013 Lumon parvekelasitus

---

## Basic house info

<b>Form of housing</b>	Right-of-occupancy	<b>Staircases</b>	2	<b>Broadband</b>	DNA Welho
<b>Apartment count</b>	33	<b>Elevators</b>	2	<b>TV-antenna system</b>	Kaapeli
<b>Building count</b>	1	<b>Energy class</b>	C	<b>CableTV</b>	DNA
<b>Residence charge / month / jm<sup>2</sup></b>	15,95€	<b>Heating</b>	Kauko	<b>Roof material</b>	Huopa
<b>Average right-of-occupancy payment / jm<sup>2</sup></b>	584,75€	<b>Parking spaces</b>	27	<b>House frame material</b>	Betoni
<b>Construction year</b>	2013	<b>House sauna</b>	1	<b>Pets</b>	Allowed
		<b>Drying room</b>	Yes		

## Future repairs

**2024** Ilmanvaihtokanavien säätö ja nuohous

---

## Smoking in our apartments

It has been a long-term policy of ours to make all of our new residential properties completely non-smoking. We are gradually making all of our apartments non-smoking; the agreements of new residents will forbid smoking in the apartments and on the balconies from 1 January 2021 onwards. The property may not be completely non-smoking due to other apartments that may be subject to old agreements with no smoking prohibitions.

---

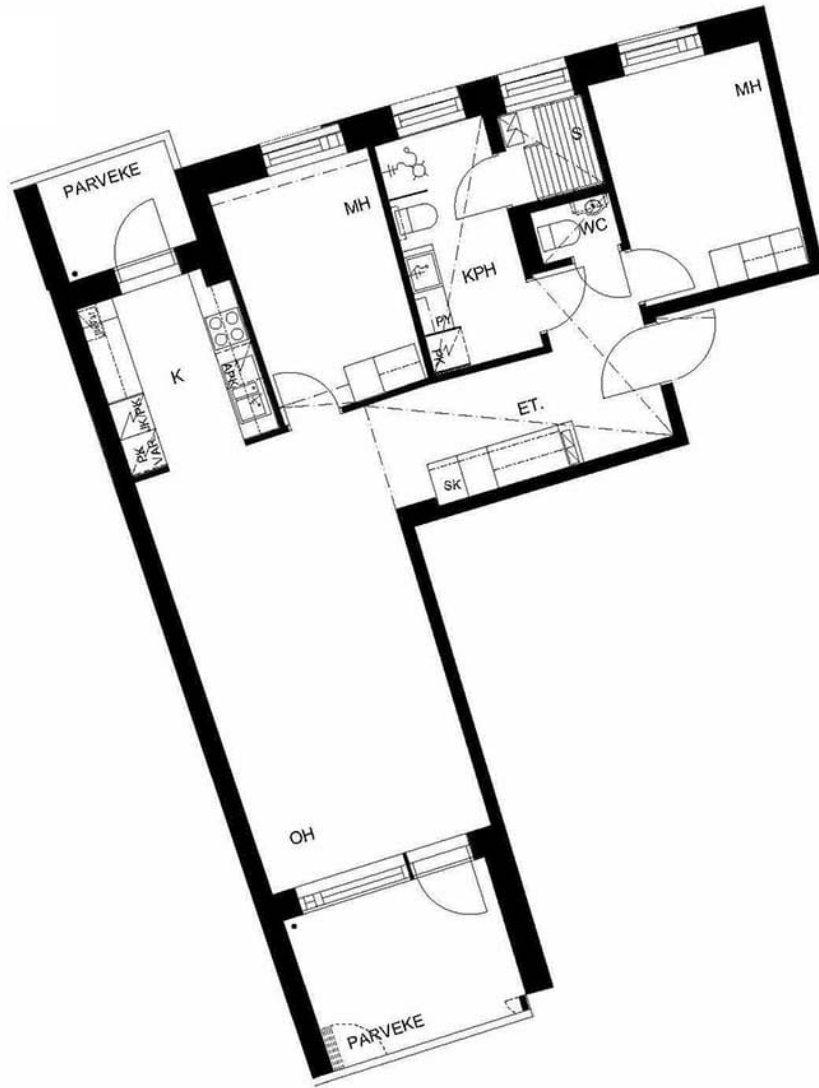
Asuntomyyjä

**Marjaana Kurvi**

0201612260

[marjaana.kurvi@asuntosaatio.fi](mailto:marjaana.kurvi@asuntosaatio.fi)

Tuulikuja 2, 02100 Espoo



Leinelänkaari 6 A 12 / Pohjakuva  
Not in scale