

Suvelantie 14 B 37

59,5 m², 2H+K+S

Asuntoa tarjotaan myös vuokralle. Käythän täyttämässä vuokrahakemuksen sivuillamme www.asuntosaatio.fi, ja ole sen jälkeen yhteydessä kohteen myyjään: tomi.koivuranta@asuntosaatio.fi

Vuokrasopimus on toistaiseksi voimassaoleva 1 kk irtisanomisajalla.
Lemmikkieläimet ovat tervetulleita.

Tietoa kohteesta

Suvelantie 14 on uudistuvassa Espoon Suvelassa sijaitseva nelikerroksinen kerrostalo kallioisella tontilla omassa kulmassaan. Talosta löytyy hissit, pesula sekä kerhuhuone.

Nämä 44 kotiamme ovat loistavien liikenneyhteyksien ja palvelujen äärellä: juna-asemalle on matkaa 800 metriä ja kahden kilometrin päässä sijaitsevasta Espoon keskuksesta löytyy peruspalvelujen lisäksi mm. kauppakeskus. 5 minuutin kävelymatkan päässä aukeaa Espoon keskuspuisto, jossa pääsee liikkumaan niin kesällä kuin talvellakin.

Asuntosäätiön asumisoikeus- ja vuokra-asukkaana voit asua kodissasi turvallisin mielin. Me huolehdimme ammattitaidolla asuntojen ja kiinteistöjen ylläpidosta, korjauksista ja remonteista. Asukkaana voit ottaa aina tarvittaessa yhteyttä Palvelukeskukseemme, joka palvelee vuoden jokaisena tuntina. Lisäksi voit halutessasi hyödyntää esimerkiksi asumiseen ja vapaa-aikaan liittyviä asiakasetuja. Tervetuloa kotiin!

Asunnon tiedot

Asuinkustannukset

| | |
|--------------------------------|-----------|
| Luovutushinta ⓘ | 26779,32€ |
| Alkuperäinen asumisoikeusmaksu | 15890,56€ |
| Indeksitarkistus | 10888,76€ |
| Käyttövastike ⓘ | 722,73€ |
| Perusvastike | 595,22€ |
| Hoitovastike | 127,5€ |
| Vakuusmaksu | 250€ |
| Vesimaksu/henkilö/kk ⓘ | 20€ |
| Autopaikkamaksut | |
| Autopaikkamaksu 2 | 21,00€ |
| Autopaikkamaksu 1 | 15,00€ |

Perustiedot asunnosta

| | |
|------------------------|----------------------|
| Talotyyppi | Kerrostalo |
| Energialuokka | E |
| Huoneistotyyppi | 2H+K+S |
| Pinta-ala | 59.50 m ² |
| Kerros | 3 |
| Parveke | 1 |
| Oma sauna | Kyllä |
| Hissi | Kyllä |
| Vapautuu | 01.09.2024 |
| Kunto | Hyvä |
| Lemmikit | Sallittu |
| Laajakaista ⓘ | DNA Netti |

Rakennuksen tiedot

| | | | | | |
|--|---------|---------------|-------|--------------------|-----------|
| Asumismuoto | Asokoti | Hissit | 2 | Kerhuone | 1 |
| Asuntoja | 44 | Energialuokka | E | Laajakaista | DNA Netti |
| Asuinrakennuksia | 2 | Lämmitysmuoto | Kauko | Antennijärjestelmä | Kaapeli |
| Käyttövastike / kk / jm ² | 11,79€ | Autopaikat | 44 | KaapeliTV | DNA |
| Keskimääräinen asumisoikeusmaksu / jm ² | 432,42€ | Talosauna | Ei | Kattomateriaali | Pelti |
| Valmistumisvuosi | 2001 | Pyykkitupa | Kyllä | Runkomateriaali | Betoni |
| Porrashuoneet | 2 | Kuivaushuone | Kyllä | Lemmikit | Sallittu |

Tehdyt korjaukset

2015 Hissien uusiminen **2015** Ilmanvaihtokanavien säätö ja nuohous **2017** Lämmönsiirtimen uusiminen **2020** Ulkovaistutus **2021** Leikkikentän kunnostus **2021** Jätetilan kunnostus, aidan kunnostus **2023** Elementtisaumojen uusiminen **2023** Ilmanvaihtokanavien säätö ja nuohous **2023** Kylpyhuoneremontti

Tulevat korjaukset

2024 Lukitus **2027** Julkisivujen ja parvekkeiden pesu **2027** Lämmönsiirtimen uusiminen

Kaavoitusviranomainen

Espoon Kaupunki, kaupunkisuunnittelu, Kirkkojärventie 6 B, virastotalo 2, 4 krs, 02770 Espoo, Asiakaspalvelu (09) 816 25200

Tupakointi asunnoissamme

Kaikki uudet asuinkiinteistömme ovat olleet jo pitkään täysin savuttomia heti valmistumisestaan lähtien. Muutumme vähitellen savuttomiksi kaikkien asuntojemme osalta: uusien asukkaiden sopimukset ovat kieltäneet tupakoinnin huoneistoissa ja parvekkeilla 1.1.2021 alkaen. Kiinteistö ei ole välttämättä savuton muiden huoneistojen osalta, koska niissä voi olla vanhoja sopimuksia, joissa ei ole tupakointikieltoa.

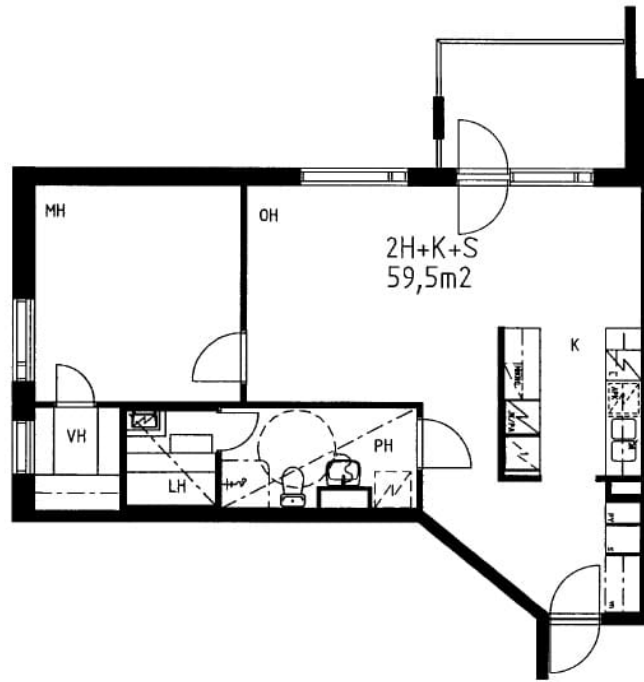
Asuntomyyjä

Tomi Koivuranta

+358201612498

tomi.koivuranta@asuntosaaio.fi

Tuulikuja 2, 02100 Espoo



Suvelantie 14 B 37 / pohjakuva
Ei mittakaavassa