

Suvelantie 14 A 8

94,5 m², 4H+K+S

Information about the property

Suvelantie 14 on uudistuvassa Espoon Suvelassa sijaitseva nelikerroksinen kerrostalo kallioisella tontilla omassa kulmassaan. Talosta löytyy hissit, pesula sekä kerhuhuone.

Nämä 44 kotiamme ovat loistavien liikenneyhteyksien ja palvelujen äärellä: juna-asemalle on matkaa 800 metriä ja kahden kilometrin päässä sijaitsevasta Espoon keskuksesta löytyy peruspalvelujen lisäksi mm. kauppakeskus. 5 minuutin kävelymatkan päässä aukeaa Espoon keskuspuisto, jossa pääsee liikkumaan niin kesällä kuin talvellakin.

Asuntosäätiön asumisoikeus- ja vuokra-asukkaana voit asua kodissasi turvallisin mielin. Me huolehdimme ammattitaidolla asuntojen ja kiinteistöjen ylläpidosta, korjauksista ja remonteista. Asukkaana voit ottaa aina tarvittaessa yhteyttä Palvelukeskukseemme, joka palvelee vuoden jokaisena tuntina. Lisäksi voit halutessasi hyödyntää esimerkiksi asumiseen ja vapaa-aikaan liittyviä asiakasetuja. Tervetuloa kotiin!

Apartment info

Housing costs

Right-of-occupancy payment ⓘ	36659,33€
Original right-of-occupancy payment	23255,34€
Index adjustment	13403,99€
Residence charge ⓘ	1102,74€
Basic charge	895,31€
Communal charge	207,44€
Security deposit ⓘ	250€
Water fee/person/month ⓘ	20€
Parking fees ⓘ	
Autopaikkamaksu 2	21,00€
Autopaikkamaksu 1	15,00€

Apartment basic info

Housing type	Apartment house
Energy class	E
Apartment type	4H+K+S
Living area	94.50 m ²
Floor	2
Balcony	1
Own sauna	Yes
Separate toilet	Yes
Elevator	Yes
Available	01.06.2025
Condition	Good
Pets	Allowed
Broadband ⓘ	DNA Netti

Basic house info

Form of housing	Right-of-occupancy	Elevators	2	Clubroom	1
Apartment count	44	Energy class	E	Broadband	DNA Netti
Building count	2	Heating	Kauko	TV-antenna system	Kaapeli
Residence charge / month / jm²	12,28€	Parking spaces	44	CableTV	DNA
Average right-of-occupancy payment / jm²	433,78€	House sauna	No	Roof material	Pelti
Construction year	2001	Laundry room	Yes	House frame material	Betoni
Staircases	2	Drying room	Yes	Pets	Allowed

Repairs made

2015 Hissien uusiminen **2015** Ilmanvaihtokanavien säätö ja nuohous **2017** Lämmönsiirtimen uusiminen **2020** Ulkovalaistus **2021** Leikkikentän kunnostus **2021** Jätetilan kunnostus, aidan kunnostus **2023** Elementtisaumojen uusiminen **2023** Ilmanvaihtokanavien säätö ja nuohous **2023** Kylpyhuoneremontti **2024** Lukitus

Assessment of upcoming repairs

2027 Julkisivujen ja parvekkeiden pesu **2027** Lämmönsiirtimen uusiminen **2030** Ilmanvaihtokanavien säätö ja nuohous

Planning authoritative

Espoon Kaupunki, kaupunkisuunnittelu, Kirkkojärventie 6 B, virastotalo 2, 4 krs, 02770 Espoo, Asiakaspalvelu (09) 816 25200

Smoking in our apartments

It has been a long-term policy of ours to make all of our new residential properties completely non-smoking. We are gradually making all of our apartments non-smoking; the agreements of new residents will forbid smoking in the apartments and on the balconies from 1 January 2021 onwards. The property may not be completely non-smoking due to other apartments that may be subject to old agreements with no smoking prohibitions.

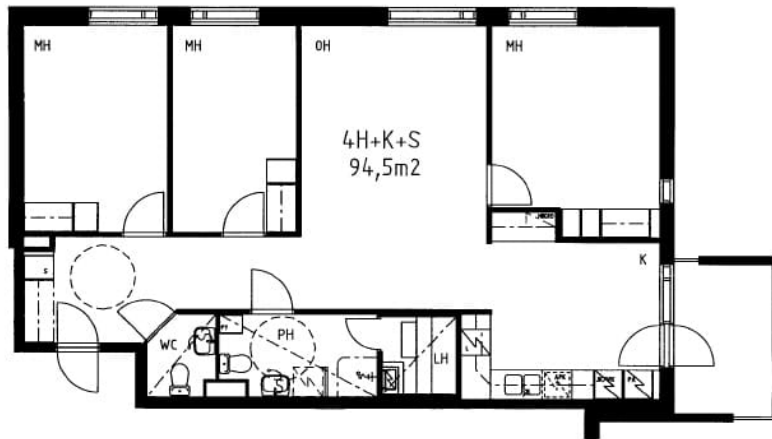
Asuntomyyjä

Tomi Koivuranta

+358201612498

tomi.koivuranta@asuntosatio.fi

Tuulikuja 2, 02100 Espoo



Suvelantie 14 A 8 / pohjakuva

Not in scale