

# Kallioimarteentie 14 B C 19 75 m<sup>2</sup>, 3H+K+S

Rivitalon päätyasunto Simonkylässä vapaana uusille asukkaille! Näppärän kokoinen kolmio, jonka makuuhuoneet ovat yläkerrassa. Asunnolla on kaunis vaalea keittiö ja olohuoneesta käynti lasitetulle terassille sekä omalle pihalle. Alakerrassa erillis wc ja yläkerrassa kylpyhuone saunalla. Toisesta makuuhuoneesta käynti isolle parvekkeelle.

## Information about the property

Kerros- ja rivitalokohde kauniilla sijainnilla. Lämmitys, vesi ja yksi autopaikka sisältyvät vastikkeeseen.

Tikkurilan pohjoispuolelle sijoittuva Simonkylä tarjoaa loistavat puitteet ulkoilua rakastaville. Kesäisin Malmiinpuistossa pääsee pelaamaan frisbeegolfia. Simonkylänpuiston virkistysalueen lenkkipolut muuttuvat talven myötä hiihtoladuksi siinä missä Hiiriharjun tekemäki, Möskäri, tarjoaa oivat puitteet pulkkamäessä iloitteluun. Hiirilammilla voi testata kalaonneaan ja Kylmäohjan puro virtaa läpi Simonkylänpuiston.

Peruspalvelut, kuten lähikaupat, apteekki, päiväkodit ja ala-aste löytyvät kävelymatkan päästä.

Asuntosäätiön asumisoikeus- ja vuokra-asukkaana voit asua kodissasi turvallisista mielin. Me huolehdimme ammattitaidolla asuntojen ja kiinteistöjen ylläpidosta, korjauksista ja remonteista. Asukkaana voit ottaa aina tarvittaessa yhteyttä Palvelukeskukseemme, joka palvelee vuoden jokaisena tuntina. Lisäksi voit halutessasi hyödyntää esimerkiksi asumiseen ja vapaa-aikaan liittyviä asiakasetuja. Tervetuloa kotiin!

## Apartment info

### Housing costs

<b>Right-of-occupancy payment</b> ⓘ	30505,47€
Original right-of-occupancy payment	16753,54€
Index adjustment	13314,49€
Alterations	437,44€
<b>Residence charge</b> ⓘ	1116,67€
Basic charge	858,05€
Communal charge	258,62€
<b>Security deposit</b> ⓘ	250€
<b>Water fee</b>	Is included in the residence charge
<b>Parking fees</b> ⓘ	
Autopaikkamaksu 2	10,00€
Autopaikkamaksu/poikkeava/kk	10,00€

### Apartment basic info

<b>Housing type</b>	Terraced house
<b>Energy class</b>	D
<b>Apartment type</b>	3H+K+S
<b>Living area</b>	75.00 m <sup>2</sup>
<b>Floor</b>	I-II
<b>Balcony</b>	1
<b>Own sauna</b>	Yes
<b>Separate toilet</b>	Yes
<b>Elevator</b>	No
<b>Available</b>	Will be clarified later
<b>Condition</b>	Good
<b>Pets</b>	Allowed
<b>Broadband</b> ⓘ	DNA Netti

### Alterations made to this home

**2016** Asopaketti - Tyyni, Keittiö **2017** Sälekaihtimet (valkoiset tai vaaleanharmaat)

---

## Basic house info

<b>Form of housing</b>	Right-of-occupancy	<b>Staircases</b>	1	<b>Broadband</b>	DNA Netti
<b>Apartment count</b>	25	<b>Elevators</b>	No	<b>TV-antenna system</b>	Kaapeli
<b>Building count</b>	3	<b>Energy class</b>	D, E	<b>CableTV</b>	DNA
<b>Residence charge / month / jm<sup>2</sup></b>	14,81€	<b>Heating</b>	Kauko	<b>Roof material</b>	Huopa
<b>Average right-of-occupancy payment / jm<sup>2</sup></b>	393,63€	<b>Parking spaces</b>	34	<b>House frame material</b>	Betoni
<b>Construction year</b>	1998	<b>House sauna</b>	No	<b>Pets</b>	Allowed
		<b>Drying room</b>	Yes		

## Repairs made

**2012** Julkisivun kunnostus, parvekkeiden kunnostus **2020** Lämmitysjärjestelmän tasapainotus ja säätö, patteriventtiilien vaihto **2020** Lämmönsiirtimen uusiminen **2020** Rakennusautomaatio **2021** Asfalttialueiden pinnoituksen kunnostus **2023** Aitojen uusiminen ja julkisivujen puuosien maalaus

## Assessment of upcoming repairs

**2025** Peruskorjaus

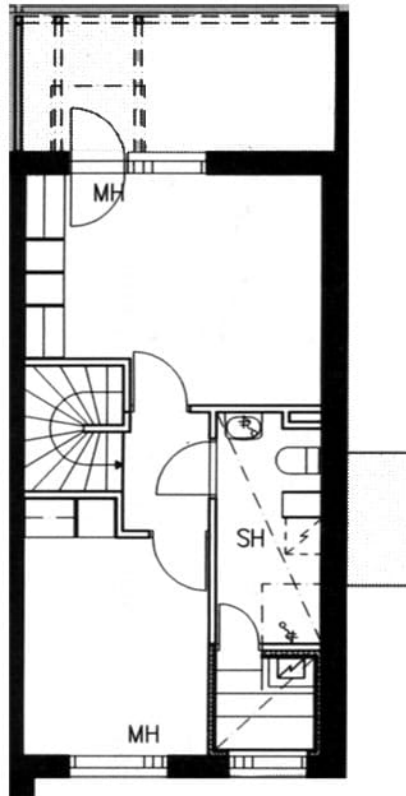
## Planning authoritative

Vantaan Kaupunki, Kielotie 28, 01300 Vantaa, Vaihde (09) 83911

---

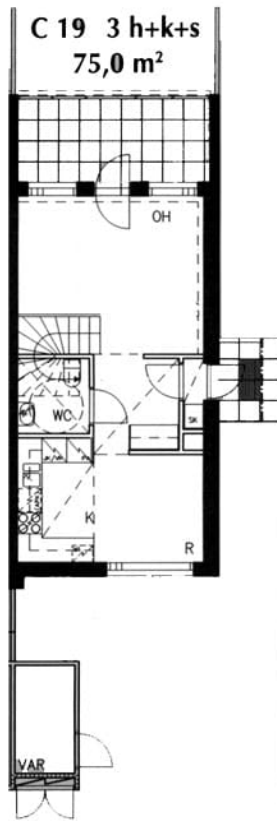
## Smoking in our apartments

It has been a long-term policy of ours to make all of our new residential properties completely non-smoking. We are gradually making all of our apartments non-smoking; the agreements of new residents will forbid smoking in the apartments and on the balconies from 1 January 2021 onwards. The property may not be completely non-smoking due to other apartments that may be subject to old agreements with no smoking prohibitions.



Kallioimarteentie 14 B C 19 / pohjakuva 2. kerros

Not in scale



Kallioimarteentie 14 B C 19 / pohjakuva 1. kerros

Not in scale