

# Kallioimarteentie 14 B A 10 66 m<sup>2</sup>, 3H+K+S

Rauhallisella ja lapsiystävällisellä alueella vapautumassa selkeäpohjainen kolmio. Iso eteläparveke, asunnosta loistavat näköalat kolmeen eri ilmansuuntaan. Mikäli olet kiinnostunut vuokraamaan lähetäthän hakemuksen ja olet yhteydessä jemina.jalonen@asuntosaatio.fi

## Tietoa kohteesta

Kerros- ja rivitalokohde kauniilla sijainnilla. Lämmitys, vesi ja yksi autopaikka sisältyvät vastikkeeseen.

Tikkurilan pohjoispuolelle sijoittuva Simonkylä tarjoaa loistavat puitteet ulkoilua rakastaville. Kesäisin Malminiitynpuistossa pääsee pelaamaan frisbeegolfia. Simonkylänpuiston virkistysalueen lenkkipolut muuttuvat talven myötä hiihtoladuksi siinä missä Hiiriharjun tekomäki, Möskäri, tarjoaa oivat puitteet pulkkamäessä iloitteluun. Hiirilammilla voi testata kalaonneaan ja Kylmäohjan puro virtaa läpi Simonkylänpuiston.

Peruspalvelut, kuten lähikaupat, apteekki, päiväkodit ja ala-aste löytyvät kävelymatkan päästä.

Asuntosäätiön asumisoikeus- ja vuokra-asukkaana voit asua kodissasi turvallisin mielin. Me huolehdimme ammattitaidolla asuntojen ja kiinteistöjen ylläpidosta, korjauksista ja remonteista. Asukkaana voit ottaa aina tarvittaessa yhteyttä Palvelukeskukseemme, joka palvelee vuoden jokaisena tuntina. Lisäksi voit halutessasi hyödyntää esimerkiksi asumiseen ja vapaa- aikaan liittyviä asiakasetuja. Tervetuloa kotiin!

## Asunnon tiedot

### Asuinkustannukset

<b>Luovutushinta</b> ⓘ	26503,66€
Alkuperäinen asumisoikeusmaksu	14753,61€
Indeksitarkistus	11750,05€
<b>Käyttövastike</b> ⓘ	966,12€
Perusvastike	742,35€
Hoitovastike	223,77€
<b>Käyttövastike 1.1. alkaen</b>	983,38€
Perusvastike 1.1. alkaen	755,63€
Hoitovastike 1.1. alkaen	227,75€
<b>Vakuusmaksu</b>	250€
<b>Vesimaksu</b>	Sisältyy vastikkeeseen
<b>Autopaikkamaksut</b>	
Autopaikkamaksu 2	10,00€
Autopaikkamaksu/poikkeava/kk	10,00€

### Perustiedot asunnosta

<b>Talotyyppi</b>	Kerrostalo
<b>Energialuokka</b>	E
<b>Huoneistotyyppi</b>	3H+K+S
<b>Pinta-ala</b>	66.00 m <sup>2</sup>
<b>Kerros</b>	3
<b>Parveke</b>	1
<b>Oma sauna</b>	Kyllä
<b>Hissi</b>	Ei
<b>Vapautuu</b>	Heti vapaa
<b>Kunto</b>	Hyvä
<b>Lemmikit</b>	Sallittu
<b>Laajakaista</b> ⓘ	DNA Netti

### Tehdyt muutostyöt

**2013** Liesi Rosenlew RKL505 Tila: Keittiö (Asoetu) **2013** Sälekaihtimet (valkoiset tai vaaleanharmaat) Tila: Muut tilat (Asoetu)

---

## Rakennuksen tiedot

Asumismuoto	Asokoti	Porrashuoneet	1	Laajakaista	DNA Netti
Asuntoja	25	Hissit	Ei	Antennijärjestelmä	Kaapeli
Asuinrakennuksia	3	Energialuokka	D, E	KaapeliTV	DNA
Käyttövastike / kk / jm <sup>2</sup>	14,55€	Lämmitysmuoto	Kauko	Kattomateriaali	Huopa
Keskimääräinen asumisoikeusmaksu / jm <sup>2</sup>	393,63€	Autopaikat	34	Runkomateriaali	Betoni
Valmistumisvuosi	1998	Talosauna	Ei	Lemmikit	Sallittu
		Kuivaushuone	Kyllä		

## Tehdyt korjaukset

**2012** Julkisivun kunnostus, parvekkeiden kunnostus **2020** Lämmitysjärjestelmän tasapainotus ja säätö, patteriventtiilien vaihto **2020** Lämmönsiirtimen uusiminen **2020** Rakennusautomaatio **2021** Asfalttialueiden pinnoituksen kunnostus **2023** Aitojen uusiminen ja julkisivujen puuosien maalaus

## Arvio tulevista korjauksista

**2025** Peruskorjaus

## Kaavoitusviranomainen

Vantaan Kaupunki, Kielotie 28, 01300 Vantaa, Vaihde (09) 83911

---

## Tupakointi asunnoissamme

Kaikki uudet asuinkiinteistömme ovat olleet jo pitkään täysin savuttomia heti valmistumisestaan lähtien. Muutumme vähitellen savuttomiksi kaikkien asuntojemme osalta: uusien asukkaiden sopimukset ovat kieltäneet tupakoinnin huoneistoissa ja parvekkeilla 1.1.2021 alkaen. Kiinteistö ei ole välttämättä savuton muiden huoneistojen osalta, koska niissä voi olla vanhoja sopimuksia, joissa ei ole tupakointikieltoa.

---

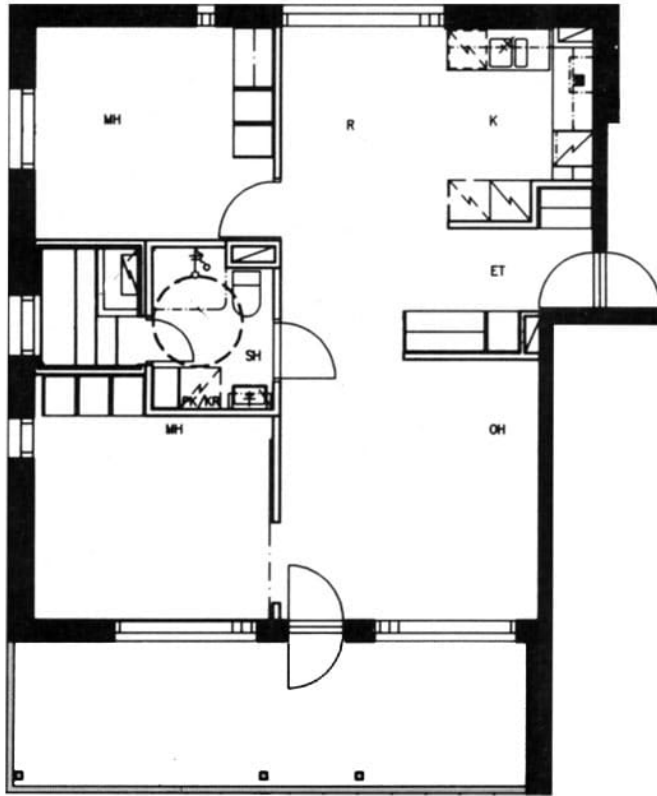
Asuntomyyjä

**Jemina Jalonen**

0201612206

[jemina.jalonen@asuntosaatio.fi](mailto:jemina.jalonen@asuntosaatio.fi)

Tuulikuja 2, 02100 Espoo



Kallioimarteentie 14 B A 10 / pohjakuva  
Ei mittakaavassa