

# Elisenvaarankuja 5 A

## 78,5 m<sup>2</sup>, 3H+K+S

### Tietoa kohteesta

Espoon arvostetulla Laajalahden alueella sijaitseva Elisenvaarankuja 5-6 ja 8 on viehättävä 9 asunnon rivitaloyhtiö. Kohteeseen kuuluu 3 asuinrakennusta, joiden saunallisten huoneistojen koot vaihtelevat kolmioista viisiöihin, 76,5 – 99,5 m<sup>2</sup>. Kohteen lämmitysmuoto on kaukolämpö.

Laajalahden alueelta on hyvät kulkuyhteydet sekä muualle Espooseen että Helsinkiin. Palvelut ovat alueella lähellä, ja lähimpään ruokakauppaan on matkaa 500 metriä. Useat puistot sekä Laajalahden luonnonsuojelualue luontopolkuineen tarjoavat myös erinomaiset mahdollisuudet ulkoiluun.

Asuntosäätiön asumisoikeus- ja vuokra-asukkaana voit asua kodissasi turvallisin mielin. Me huolehdimme ammattitaidolla asuntojen ja kiinteistöjen ylläpidosta, korjauksista ja remonteista. Asukkaana voit ottaa aina tarvittaessa yhteyttä Palvelukeskukseemme, joka palvelee vuoden jokaisena tuntina. Lisäksi voit halutessasi hyödyntää esimerkiksi asumiseen ja vapaa-aikaan liittyviä asiakasetuja. Tervetuloa kotiin!

## Asunnon tiedot

### Asuinkustannukset

<b>Luovutushinta</b> ⓘ	34934,96€
Alkuperäinen asumisoikeusmaksu	18464,01€
Indeksitarkistus	15968,38€
Muutostyöt	502,57€
<b>Käyttövastike</b> ⓘ	1405,92€
Perusvastike	1085,95€
Hoitovastike	319,97€
<b>Vakuusmaksu</b>	250€
<b>Vesimaksu</b>	Sisältyy vastikkeeseen
<b>Autopaikkamaksut</b>	
Autopaikkamaksu 1	7,50€

### Perustiedot asunnosta

<b>Talotyyppi</b>	Rivitalo
<b>Energialuokka</b>	D
<b>Huoneistotyyppi</b>	3H+K+S
<b>Pinta-ala</b>	78.50 m <sup>2</sup>
<b>Kerros</b>	I
<b>Oma sauna</b>	Kyllä
<b>Erillinen wc</b>	Kyllä
<b>Hissi</b>	Ei
<b>Vapautuu</b>	Tarkentuu myöhemmin
<b>Kunto</b>	Hyvä
<b>Lemmikit</b>	Sallittu
<b>Laajakaista</b> ⓘ	DNA Welho

## Tehdyt muutostyöt

2017 Staileri - Lumi, Keittiö 2020 Lieden uusiminen

---

## Rakennuksen tiedot

<b>Asumismuoto</b>	Asokoti	<b>Valmistumisvuosi</b>	1995	<b>Laajakaista</b>	DNA Welho
<b>Asuntoja</b>	9	<b>Hissit</b>	Ei	<b>Antennijärjestelmä</b>	Kaapeli
<b>Asuinrakennuksia</b>	3	<b>Energialuokka</b>	D	<b>KaapeliTV</b>	DNA
<b>Käyttövastike / kk / jm<sup>2</sup></b>	17,4€	<b>Lämmitysmuoto</b>	Kauko	<b>Kattomateriaali</b>	Pelti
<b>Keskimääräinen asumisoikeusmaksu / jm<sup>2</sup></b>	420,87€	<b>Autopaikat</b>	18	<b>Runkomateriaali</b>	Betoni
		<b>Talosauna</b>	Ei	<b>Lemmikit</b>	Sallittu

## Tehdyt korjaukset

**2014** Ilmanvaihtokanavien säätö ja nuohous **2016** Jätekatoksen uusiminen **2021** Ilmanvaihtokanavien säätö ja nuohous **2021** Pylväsvalaisimien uusiminen **2022** Lämmönsiirtimen ja automaation uusiminen **2022** Salaojituksen kuntokartoitus **2022** Vesikatkon kuntotutkimus **2023** Lämmitysjärjestelmän tasapainotus ja säätö, patteriventtiilien vaihto

## Arvio tulevista korjauksista

**2024** Peruskorjaus

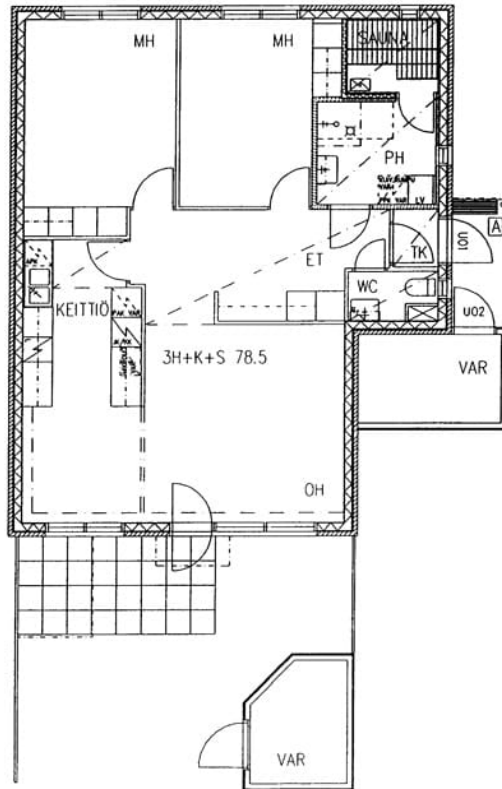
## Kaavoitusviranomainen

Espoon Kaupunki, kaupunkisuunnittelu, Kirkkojärventie 6 B, virastotalo 2, 4 krs, 02770 Espoo, Asiakaspalvelu (09) 816 25200

---

## Tupakointi asunnoissamme

Kaikki uudet asuinkiinteistömme ovat olleet jo pitkään täysin savuttomia heti valmistumisestaan lähtien. Muutimme vähitellen savuttomiksi kaikkien asuntojemme osalta: uusien asukkaiden sopimukset ovat kieltäneet tupakoinnin huoneistoissa ja parvekkeilla 1.1.2021 alkaen. Kiinteistö ei ole välttämättä savuton muiden huoneistojen osalta, koska niissä voi olla vanhoja sopimuksia, joissa ei ole tupakointikieltoa.



Elisenvaarankuja 5 A / pohjakuva  
Ei mittakaavassa