

# Elisenvaarankuja 5 A

## 78,5 m<sup>2</sup>, 3H+K+S

### Information about the property

Espoon arvostetulla Laajalahden alueella sijaitseva Elisenvaarankuja 5-6 ja 8 on viehättävä 9 asunnon rivitaloyhtiö. Kohteeseen kuuluu 3 asuinrakennusta, joiden saunallisten huoneistojen koot vaihtelevat kolmioista viisiöihin, 76,5 – 99,5 m<sup>2</sup>. Kohteen lämmitysmuoto on kaukolämpö.

Laajalahden alueelta on hyvät kulkuyhteydet sekä muualle Espooseen että Helsinkiin. Palvelut ovat alueella lähellä, ja lähimpään ruokakauppaan on matkaa 500 metriä. Useat puistot sekä Laajalahden luonnonsuojelualue luontopolkuineen tarjoavat myös erinomaiset mahdollisuudet ulkoiluun.

Asuntosäätiön asumisoikeus- ja vuokra-asukkaana voit asua kodissasi turvallisin mielin. Me huolehdimme ammattitaidolla asuntojen ja kiinteistöjen ylläpidosta, korjauksista ja remonteista. Asukkaana voit ottaa aina tarvittaessa yhteyttä Palvelukeskukseemme, joka palvelee vuoden jokaisena tuntina. Lisäksi voit halutessasi hyödyntää esimerkiksi asumiseen ja vapaa-aikaan liittyviä asiakasetuja. Tervetuloa kotiin!

---

## Apartment info

### Housing costs

<b>Right-of-occupancy payment</b> ⓘ	34934,96€
Original right-of-occupancy payment	18464,01€
Index adjustment	15968,38€
Alterations	502,57€
<b>Residence charge</b> ⓘ	1405,92€
Basic charge	1085,95€
Communal charge	319,97€
<b>Security deposit</b> ⓘ	250€
<b>Water fee</b>	Is included in the residence charge
<b>Parking fees</b> ⓘ	
Autopaikkamaksu 1	7,50€

### Apartment basic info

<b>Housing type</b>	Terraced house
<b>Energy class</b>	D
<b>Apartment type</b>	3H+K+S
<b>Living area</b>	78.50 m <sup>2</sup>
<b>Floor</b>	I
<b>Own sauna</b>	Yes
<b>Separate toilet</b>	Yes
<b>Elevator</b>	No
<b>Available</b>	Will be clarified later
<b>Condition</b>	Good
<b>Pets</b>	Allowed
<b>Broadband</b> ⓘ	DNA Welho

### Alterations made to this home

**2017** Staileri - Lumi, Keittiö **2020** Lieden uusiminen

---

## Basic house info

<b>Form of housing</b>	Right-of-occupancy	<b>Construction year</b>	1995	<b>Broadband</b>	DNA Welho
<b>Apartment count</b>	9	<b>Elevators</b>	No	<b>TV-antenna system</b>	Kaapeli
<b>Building count</b>	3	<b>Energy class</b>	D	<b>CableTV</b>	DNA
<b>Residence charge / month / jm<sup>2</sup></b>	17,4€	<b>Heating</b>	Kauko	<b>Roof material</b>	Pelti
<b>Average right-of-occupancy payment / jm<sup>2</sup></b>	420,87€	<b>Parking spaces</b>	18	<b>House frame material</b>	Betoni
		<b>House sauna</b>	No	<b>Pets</b>	Allowed

## Repairs made

**2014** Ilmanvaihtokanavien säätö ja nuohous **2016** Jätekatoksen uusiminen **2021** Ilmanvaihtokanavien säätö ja nuohous **2021** Pylväsvalaisimien uusiminen **2022** Lämmönsiirtimen ja automaation uusiminen **2022** Salaojituksen kuntokartoitus **2022** Vesikaton kuntotutkimus **2023** Lämmitysjärjestelmän tasapainotus ja säätö, patteriventtiilien vaihto

## Assessment of upcoming repairs

**2024** Peruskorjaus

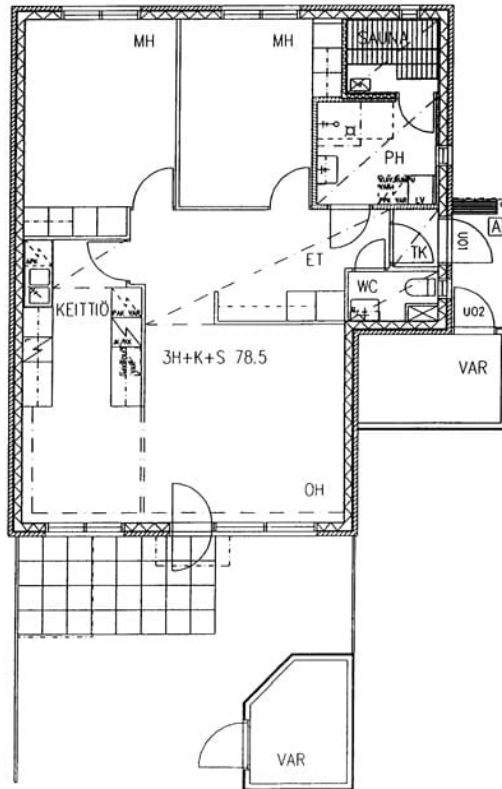
## Planning authoritative

Espoon Kaupunki, kaupunkisuunnittelu, Kirkkojärventie 6 B, virastotalo 2, 4 krs, 02770 Espoo, Asiakaspalvelu (09) 816 25200

---

## Smoking in our apartments

It has been a long-term policy of ours to make all of our new residential properties completely non-smoking. We are gradually making all of our apartments non-smoking; the agreements of new residents will forbid smoking in the apartments and on the balconies from 1 January 2021 onwards. The property may not be completely non-smoking due to other apartments that may be subject to old agreements with no smoking prohibitions.



Elisenvaarankuja 5 A / pohjakuva  
Not in scale