

# Leppäviita 3 A 6

## 57 m<sup>2</sup>, 2H+K+S

Saunallinen kaksio toimivalla pohjaratkaisulla vapautumassa!

### Information about the property

Puistojen välissä sijaitseva kerrostalokohde Leppävaarassa. Kaikissa asunnoissa on oma sauna ja osassa myös parveke.

Lähellä on neuvola, useampi päiväkotikoti, koulu ja kaikki kauppakeskus Sellon palvelut. Ulkoilemaan kutsuu läheiset puistot, Säterinmetsä ja Säterinniityn urheilupaikat. Kesällä uimaan pääsee Leppävaaran maa-uimalaan. Erinomaiset liikenneyhteydet: Sellon toiselta puolelta olevalta Leppävaaran asemalta kulkee junia lyhyillä vuoroväleillä. Nopeat kulkuyhteydet myös omalla autolla.

Asuntosäätiön asumisoikeus- ja vuokra-asukkaana voit asua kodissasi turvallisissa mielin. Me huolehdimme ammattitaidolla asuntojen ja kiinteistöjen ylläpidosta, korjauksista ja remonteista. Asukkaana voit ottaa aina tarvittaessa yhteyttä Palvelukeskukseemme, joka palvelee vuoden jokaisena tuntina. Lisäksi voit halutessasi hyödyntää esimerkiksi asumiseen ja vapaa-aikaan liittyviä asiakasetuja. Tervetuloa kotiin!

## Apartment info

### Housing costs

<b>Right-of-occupancy payment</b> ⓘ	28709,23€
Original right-of-occupancy payment	17190,49€
Index adjustment	11274,48€
Alterations	244,26€
<b>Residence charge</b> ⓘ	930,08€
Basic charge	779,76€
Communal charge	150,32€
<b>Security deposit</b> ⓘ	250€
<b>Water fee/person/month</b> ⓘ	16€
<b>Parking fees</b> ⓘ	
Autohallimaksu 1	60,00€

### Apartment basic info

<b>Housing type</b>	Apartment house
<b>Energy class</b>	F
<b>Apartment type</b>	2H+K+S
<b>Living area</b>	57.00 m <sup>2</sup>
<b>Floor</b>	2
<b>Balcony</b>	1
<b>Own sauna</b>	Yes
<b>Elevator</b>	Yes
<b>Available</b>	01.06.2025
<b>Condition</b>	Excellent
<b>Pets</b>	Allowed
<b>Broadband</b> ⓘ	DNA Welho

### Alterations made to this home

**2019** Keittiön ovet ja tasot Tila: Keittiö (Asoetu) **2019** Lattiapäällysteen vaihtaminen laminaattilattiaksi

---

## Basic house info

<b>Form of housing</b>	Right-of-occupancy	<b>Staircases</b>	2	<b>Broadband</b>	DNA Welho
<b>Apartment count</b>	31	<b>Elevators</b>	2	<b>TV-antenna system</b>	Kaapeli
<b>Building count</b>	1	<b>Energy class</b>	F	<b>CableTV</b>	DNA
<b>Residence charge / month / jm<sup>2</sup></b>	16,52€	<b>Heating</b>	Kauko	<b>Roof material</b>	Tiili
<b>Average right-of-occupancy payment / jm<sup>2</sup></b>	497,87€	<b>Parking spaces</b>	14	<b>House frame material</b>	Betoni
<b>Construction year</b>	2002	<b>House sauna</b>	No	<b>Pets</b>	Allowed

## Repairs made

**2017** Parvekekaiteiden lasitus **2018** Ilmanvaihtokanavien säätö ja nuohous **2023** Sisä- ja ulkovalaistuksen uusiminen **2024** Huoltorakennuksen ja ulko-ovien huoltomaalaus, kulkuväylien ja alueportaiden kunnostus

## Assessment of upcoming repairs

**2026** Elementtisaumojen uusiminen **2026** Hissien uusiminen **2027** Ilmanvaihtokanavien säätö ja nuohous **2027** Kattoturvakiskon asentaminen **2027** Lukituksen uusiminen **2027** Lämmitysjärjestelmän tasapainotus ja säätö, Patteriventtiilien vaihto **2027** Lämmönsiirtimen uusiminen **2028** Porrashuoneiden seinien huoltomaalaus

---

## Smoking in our apartments

It has been a long-term policy of ours to make all of our new residential properties completely non-smoking. We are gradually making all of our apartments non-smoking; the agreements of new residents will forbid smoking in the apartments and on the balconies from 1 January 2021 onwards. The property may not be completely non-smoking due to other apartments that may be subject to old agreements with no smoking prohibitions.

---

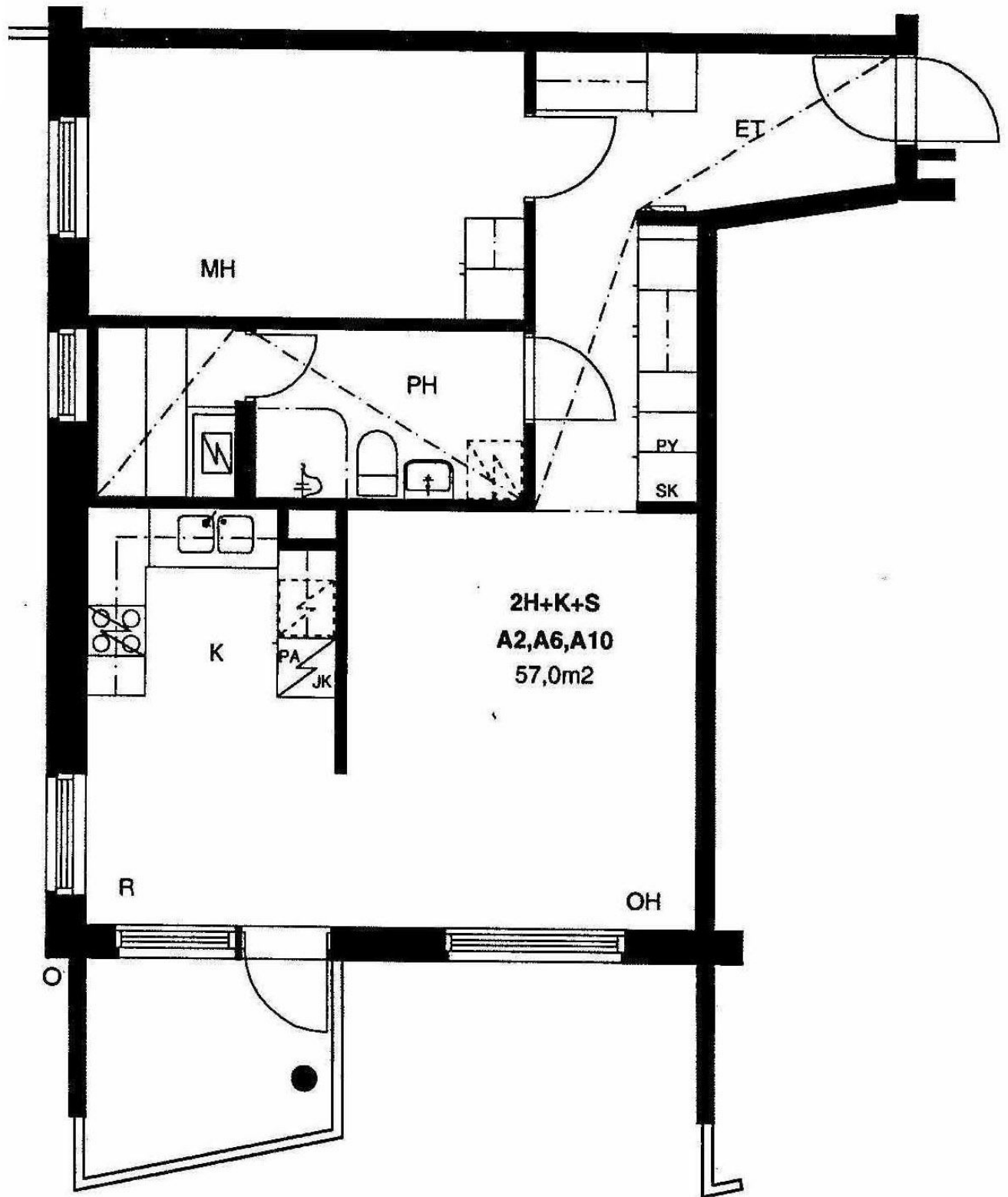
Asuntomyyjä

**Antti Mononen**

020 161 2405

[antti.mononen@asuntosatio.fi](mailto:antti.mononen@asuntosatio.fi)

Tuulikuja 2, 02100 Espoo



**Leppäviita 3 A 6 / Pohjakuva**

Not in scale