

Leppäviita 3 B 29

57 m², 2H+K+S

Heti vapaa kaksio kivalla maisemalla!

Tervetuloa tutustumaan tähän kulma-asuntoon, jossa ikkunat avaavat maisemia kahteen eri suuntaan. Länteen olevalta parvekkeelta avautuvat upeat näkymät golf-rangelle ja metsään ilman vastassa olevia taloja.

Kodin oma sauna tarjoaa täydellisen mahdollisuuden rentoutumiseen ja virkistytymiseen arjen keskellä, tuoden ripauksen luksusta jokaiseen päivään. Sujuvaa arkea tukemassa ovat runsaat säilytystilat eteisessä.

Tämä koti sijaitsee rauhallisella alueella Leppävaarassa, tarjoten mukavan ja viihtyisän asuinympäristön.

Laita hakemus osoitteesta www.asuntosaatio.fi ja sovi esittelystä sähköpostilla antti.mononen@asuntosaatio.fi

Tietoa kohteesta

Puistojen välissä sijaitseva kerrostalokohde Leppävaarassa. Kaikissa asunnoissa on oma sauna ja osassa myös parveke.

Lähellä on neuvola, useampi päiväkotikoulu ja kaikki kauppakeskus Sellon palvelut. Ulkoilemaan kutsuu läheiset puistot, Säterinmetsä ja Säterinniityn urheilupaikat. Kesällä uimaan pääsee Leppävaaran maauimalaan. Erinomaiset liikenneyhteydet: Sellon toiselta puolelta olevalta Leppävaaran asemalta kulkee junia lyhyillä vuoroväleillä. Nopeat kulkuyhteydet myös omalla autolla.

Asuntosäätiön asumisoikeus- ja vuokra-asukkaana voit asua kodissasi turvallisissa mielin. Me huolehdimme ammattitaidolla asuntojen ja kiinteistöjen ylläpidosta, korjauksista ja remonteista. Asukkaana voit ottaa aina tarvittaessa yhteyttä Palvelukeskukseemme, joka palvelee vuoden jokaisena tuntina. Lisäksi voit halutessasi hyödyntää esimerkiksi asumiseen ja vapaa-ajan liittyviä asiakasetuja. Tervetuloa kotiin!

Asunnon tiedot

Asuinkustannukset

Luovutushinta ⓘ	28900,39€
Alkuperäinen asumisoikeusmaksu	17587,41€
Indeksitarkistus	11312,98€
Käyttövastike ⓘ	923,9€
Perusvastike	765,5€
Hoitovastike	158,4€
Vakuusmaksu	250€
Vesimaksu/henkilö/kk ⓘ	16€
Autopaikkamaksut	
Autohallimaksu 1	60,00€

Perustiedot asunnosta

Talotyyppi	Kerrostalo
Energialuokka	F
Huoneistotyyppi	2H+K+S
Pinta-ala	57.00 m ²
Kerros	4
Parveke	1
Oma sauna	Kyllä
Hissi	Kyllä
Vapautuu	Heti vapaa
Kunto	Erinomainen
Lemmikit	Sallittu
Laajakaista ⓘ	DNA Welho

Rakennuksen tiedot

Asumismuoto	Asokoti	Porrashuoneet	2	Laajakaista	DNA Welho
Asuntoja	31	Hissit	2	Antennijärjestelmä	Kaapeli
Asuinrakennuksia	1	Energialuokka	F	KaapeliTV	DNA
Käyttövastike / kk / jm ²	16,04€	Lämmitysmuoto	Kauko	Kattomateriaali	Tiili
Keskimääräinen asumisoikeusmaksu / jm ²	496,52€	Autopaikat	14	Runkomateriaali	Betoni
Valmistumisvuosi	2002	Talosauna	Ei	Lemmikit	Sallittu

Tehdyt korjaukset

2017 Parvekekaiteiden lasitus **2018** Ilmanvaihtokanavien säätö ja nuohous **2023** Sisä- ja ulkovalaistuksen uusiminen

Tulevat korjaukset

2024 Huoltorakennuksen ja ulko-ovien huoltomaalaus, kulkuväylien ja alueportaiden kunnostus **2026** Elementtisaumojen uusiminen **2027** Hissien uusiminen **2027** Ilmanvaihtokanavien säätö ja nuohous **2027** Kattoturvakiskon asentaminen **2027** Lukituksen uusiminen **2027** Lämmitysjärjestelmän tasapainotus ja säätö, Patteriventtiilien vaihto **2027** Lämmönsiirtimen uusiminen **2028** Porrashuoneiden seinien huoltomaalaus

Tupakointi asunnoissamme

Kaikki uudet asuinkiinteistömme ovat olleet jo pitkään täysin savuttomia heti valmistumisestaan lähtien. Muutumme vähitellen savuttomiksi kaikkien asuntojemme osalta: uusien asukkaiden sopimukset ovat kieltäneet tupakoinnin huoneistoissa ja parvekkeilla 1.1.2021 alkaen. Kiinteistö ei ole välttämättä savuton muiden huoneistojen osalta, koska niissä voi olla vanhoja sopimuksia, joissa ei ole tupakointikieltoa.

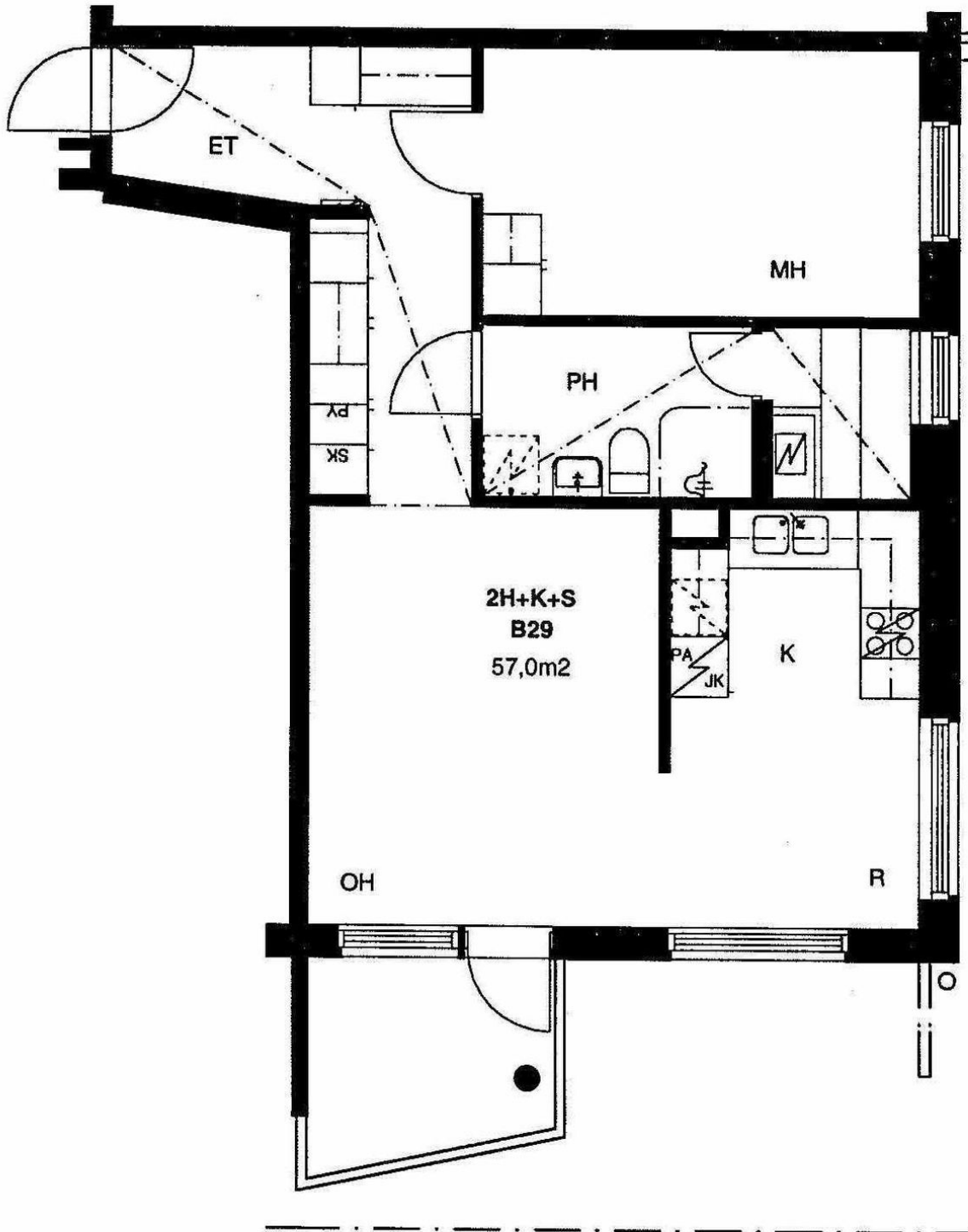
Asunomyyjä

Antti Mononen

020 161 2405

antti.mononen@asuntosaaio.fi

Tuulikuja 2, 02100 Espoo



Leppäviita 3 B 29 / Pohjakuva
Ei mittakaavassa