

# Pohjavedenkuja 3 C 35

## 44 m<sup>2</sup>, 2H+KK+S

### Tietoa kohteesta

Pohjavedenkuja 3 on kerrostalokohde kauniissa pihapiirissä Helsingin Vuosaarella. Kohteessa on 52 asuntoa, joiden koot vaihtelevat kaksioista neljän huoneen asuntoihin, 41–89 m<sup>2</sup>. Asukkailla on käytössään pyykkitupa, kuivaushuone sekä askarteluhuone. Kohteessa on kaukolämmitys.

Kauppa- ja palveluskeskus Columbuksen päivittäispalvelut ovat muutaman minuutin kävelyn päässä kohteesta. Kohteen läheisyydestä löytyvät myös koulu, päiväkoti sekä terveysasema. Alue tarjoaa myös mahdollisuudet ulkoiluun ja liikuntaan, sillä lähetyillä on useita urheilukenttiä, liikuntahalleja sekä ulkoilureittejä.

Asuntosäätiön asumisoikeus- ja vuokra-asukkaana voit asua kodissasi turvallisista mielin. Me huolehdimme ammattitaidolla asuntojen ja kiinteistöjen ylläpidosta, korjauksista ja remonteista. Asukkaana voit ottaa aina tarvittaessa yhteyttä Palvelukeskukseemme, joka palvelee vuoden jokaisena tuntina. Lisäksi voit halutessasi hyödyntää esimerkiksi asumiseen ja vapaa-aikaan liittyviä asiakasetuja. Tervetuloa kotiin!

## Asunnon tiedot

### Asuinkustannukset

<b>Luovutushinta</b> ⓘ	17664€
Alkuperäinen asumisoikeusmaksu	9132,27€
Indeksitarkistus	7326,45€
Muutostyöt	1205,28€
<b>Käyttövastike</b> ⓘ	759,65€
Perusvastike	548,96€
Hoitovastike	210,68€
<b>Vakuusmaksu</b>	250€
<b>Vesimaksu</b>	Sisältyy vastikkeeseen

### Perustiedot asunnosta

<b>Talotyyppi</b>	Kerrostalo
<b>Energialuokka</b>	E
<b>Huoneistotyyppi</b>	2H+KK+S
<b>Pinta-ala</b>	44.00 m <sup>2</sup>
<b>Kerros</b>	1
<b>Parveke</b>	1
<b>Oma sauna</b>	Kyllä
<b>Hissi</b>	Kyllä
<b>Vapautuu</b>	29.09.2024
<b>Kunto</b>	Hyvä
<b>Lemmikit</b>	Sallittu
<b>Laajakaista</b> ⓘ	DNA Welho

### Tehdyt muutostyöt

**2012** Asuntopihan laatoitus Tila: Muut tilat (Asoetu) **2016** Kodinkone Tila: Keittiö (Asoetu) **2022** Ilmalämpöpumppu

## Rakennuksen tiedot

Asumismuoto	Asokoti	Hissit	3	Askarteluhuone	1
Asuntoja	52	Energialuokka	E	Laajakaista	DNA Welho
Asuinrakennuksia	1	Lämmitysmuoto	Kauko	Antennijärjestelmä	Kaapeli
Käyttövastike / kk / jm <sup>2</sup>	16,55€	Autopaikat	43	KaapeliTV	DNA
Keskimääräinen asumisoikeusmaksu / jm <sup>2</sup>	350,07€	Talosauna	Ei	Kattomateriaali	Huopa
Valmistumisvuosi	1998	Pyykkitupa	Kyllä	Runkomateriaali	Betoni
Porrashuoneet	3	Kuivaushuone	Kyllä	Lemmikit	Sallittu

## Tehdyt korjaukset

**2006** Ilmanvaihtokanavien säätö ja nuohous **2014** Ilmanvaihtokanavien säätö ja nuohous **2015** Hissien uusiminen **2020** Ilmanvaihtokanavien säätö ja nuohous **2021** Julkisivun kuntotutkimus, parvekkeiden kuntotutkimus **2022** Aitojen kunnostus ja maalaus, aitojen uusiminen **2022** Elementtisaumojen uusiminen **2022** Porrashuoneiden maalaus **2023** Leikkikentän kunnostus **2023** Lämmönsiirtimen uusiminen

## Tulevat korjaukset

**2024** Porrashuoneen valaistuksen uusiminen **2025** Peruskorjaus **2027** Ilmanvaihtokanavien säätö ja nuohous

## Kaavoitusviranomainen

Helsingin Kaupunki, kaupunkisuunnitteluvirasto, Kansakoulukatu 3, Helsinki 00100, vaihde (09) 310 1673

## Tupakointi asunnoissamme

Kaikki uudet asuinkiinteistömme ovat olleet jo pitkään täysin savuttomia heti valmistumisestaan lähtien. Muutumme vähitellen savuttomiksi kaikkien asuntojemme osalta: uusien asukkaiden sopimukset ovat kieltäneet tupakoinnin huoneistoissa ja parvekkeilla 1.1.2021 alkaen. Kiinteistö ei ole välttämättä savuton muiden huoneistojen osalta, koska niissä voi olla vanhoja sopimuksia, joissa ei ole tupakointikieltoa.

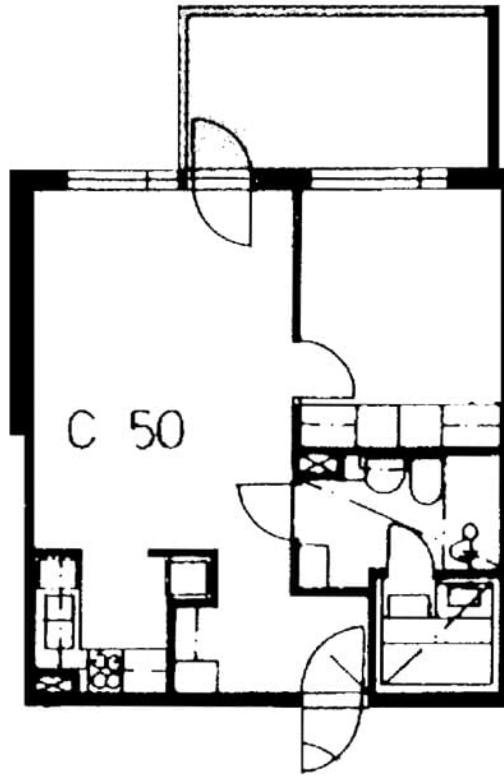
Asuntomyyjä

**Bertta Gylden**

020 161 2403

[bertta.gylden@asuntosaatio.fi](mailto:bertta.gylden@asuntosaatio.fi)

Tuulikuja 2, 02100 Espoo



Pohjavedenkuja 3 C 35 / pohjakuva  
Ei mittakaavassa