

Helsinki, HERTTONIEMENRANTA

# Linnanrakentajantie 11 C 48

## 45,5 m<sup>2</sup>, 1H+TK+S

### Tietoa kohteesta

Kerrostalokohde Herttoniemessä usean puiston keskellä. Toisella puolella tietä Herttoniemen kartano puistoineen, jota pitkin vihreät ulkoilureitit jatkuvat Tammisaloon saakka. Keväisin lyhyt kävelymatka ihaillemaan kirsikankukkia Roihuvuoren kirsikkapuistoon. Kohde on peruskorjattu vuonna 2021.

Herttoniemessä on monta erikokoista ruokakauppaa, kahviloita, ravintoloita ja oma uimaranta, jossa myös talviuintipaikka.

Asuntosäätiön asumisoikeus- ja vuokra-asukkaana voit asua kodissasi turvallisissa mielin. Me huolehdimme ammattitaidolla asuntojen ja kiinteistöjen ylläpidosta, korjauksista ja remonteista. Asukkaana voit ottaa aina tarvittaessa yhteyttä Palvelukeskukseemme, joka palvelee vuoden jokaisena tuntina. Lisäksi voit halutessasi hyödyntää esimerkiksi asumiseen ja vapaa-aikaan liittyviä asiakasetuja. Tervetuloa kotiin!

## Asunnon tiedot

### Asuinkustannukset

<b>Luovutushinta</b> ⓘ	17600,2€
Alkuperäinen asumisoikeusmaksu	8835,25€
Indeksitarkistus	7673,4€
Muutostyöt	1091,55€
<b>Käyttövastike</b> ⓘ	858,27€
Perusvastike	686,91€
Hoitovastike	171,36€
<b>Käyttövastike 1.1. alkaen</b>	886,26€
Perusvastike 1.1. alkaen	709,5€
Hoitovastike 1.1. alkaen	176,76€
<b>Vakuusmaksu</b>	250€
<b>Vesimaksu</b>	Sisältyy vastikkeeseen
<b>Autopaikkamaksut</b>	
Autopaikka/sisälämmitin 1	19,00€
Autopaikkamaksu 2	0,00€
Autopaikkamaksu 1	37,00€

### Tehdyt muutostyöt

2022 Ilmalämpöpumppu

### Perustiedot asunnosta

<b>Talotyyppi</b>	Kerrostalo
<b>Energialuokka</b>	E
<b>Huoneistotyyppi</b>	1H+TK+S
<b>Pinta-ala</b>	45.50 m <sup>2</sup>
<b>Kerros</b>	6
<b>Parveke</b>	1
<b>Oma sauna</b>	Kyllä
<b>Hissi</b>	Kyllä
<b>Vapautuu</b>	26.01.2025
<b>Kunto</b>	Hyvä
<b>Lemmikit</b>	Sallittu
<b>Laajakaista</b> ⓘ	DNA Welho

---

## Rakennuksen tiedot

<b>Asumismuoto</b>	Asokoti	<b>Porrashuoneet</b>	9	<b>Kerhuone</b>	2
<b>Asuntoja</b>	158	<b>Hissit</b>	9	<b>Laajakaista</b>	DNA Welho
<b>Asuinrakennuksia</b>	3	<b>Energialuokka</b>	E	<b>Antennijärjestelmä</b>	Kaapeli
<b>Käyttövastike / kk / jm<sup>2</sup></b>	17,48€	<b>Lämmitysmuoto</b>	Kauko + aurinkosähkö	<b>KaapeliTV</b>	DNA
<b>Keskimääräinen asumisoikeusmaksu / jm<sup>2</sup></b>	329,47€	<b>Autopaikat</b>	89	<b>Kattomateriaali</b>	Pelti, huopa
<b>Valmistumisvuosi</b>	1995	<b>Talosauna</b>	1	<b>Runkomateriaali</b>	Betoni
<b>Peruskorjattu</b>	2021	<b>Pyykkitupa</b>	Kyllä	<b>Lemmikit</b>	Sallittu
		<b>Kuivaushuone</b>	Kyllä		

## Tehdyt korjaukset

**2021** Peruskorjaus

## Kaavoitusviranomainen

Helsingin Kaupunki, kaupunkisuunnitteluvirasto, Kansakoulukatu 3, Helsinki 00100, vaihde (09) 310 1673

---

## Tupakointi asunnoissamme

Kaikki uudet asuinkiinteistömme ovat olleet jo pitkään täysin savuttomia heti valmistumisestaan lähtien. Muutimme vähitellen savuttomiksi kaikkien asuntojemme osalta: uusien asukkaiden sopimukset ovat kieltäneet tupakoinnin huoneistoissa ja parvekkeilla 1.1.2021 alkaen. Kiinteistö ei ole välttämättä savuton muiden huoneistojen osalta, koska niissä voi olla vanhoja sopimuksia, joissa ei ole tupakointikieltoa.

---

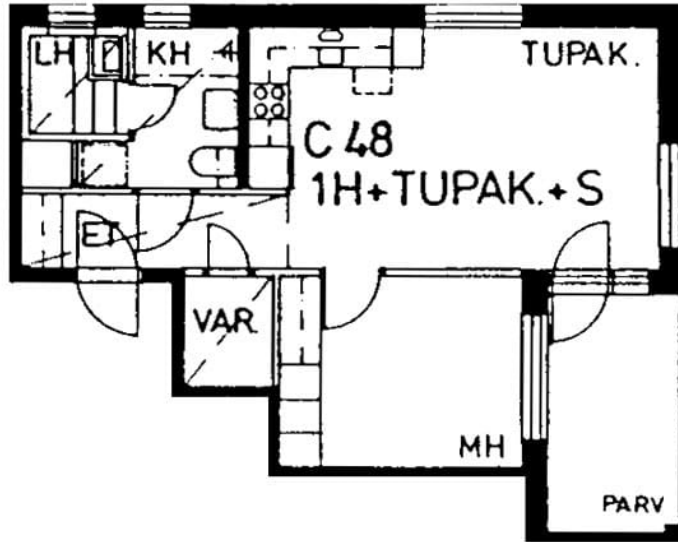
Asuntomyyjä

**Ruut Linnavuori**

020 161 2211

[ruut.linnavuori@asuntosaatio.fi](mailto:ruut.linnavuori@asuntosaatio.fi)

Tuulikuja 2, 02100 Espoo



Linnanrakentajantie 11 C 48 / pohjakuva  
Ei mittakaavassa