

Sinitiaisenpolku 1 B 3

122 m², 6H+K+S

Yksitasoinen iso perheasunto vapautumassa. Viisi makuuhuonetta, joissa kaappeja säilytystä varten ja yhdessä makuuhuoneessa vaatehuone. Kaksi suihkua ja vessaa helpottamaan isommankin perheen arkea. Olohuoneesta sekä toisesta kylpyhuoneesta käynti terassille, jossa vielä varasto tuomassa lisää säilytystilaa.

Tietoa kohteesta

Viihtyisä rivitalokohde rauhallisella pientaloalueella. Huoneistot ovat isosta koostaan (6h+k) huolimatta yhdessä tasossa ja kaikissa on oma sauna ja aidattu piha. Kaukolämpö.

Lähellä on useampi päiväkotikoulu ja koulukäytös, ruokakauppoja ja puistoja. Leppävaaran uimahalliin ja kesäisin maauimalaan muutaman sadan metrin matka. Lisää palveluita Kauppakeskus Sellon yhteydessä. Hyvät liikenneyhteydet: Sellon luota kulkee useita junia ja kehä ykköselle puoli kilometriä.

Asuntosäätiön asumisoikeus- ja vuokra-asukkaana voit asua kodissasi turvallisissa mielin. Me huolehdimme ammattitaidolla asuntojen ja kiinteistöjen ylläpidosta, korjauksista ja remonteista. Asukkaana voit ottaa aina tarvittaessa yhteyttä Palvelukeskukseemme, joka palvelee vuoden jokaisena tuntina. Lisäksi voit halutessasi hyödyntää esimerkiksi asumiseen ja vapaa-aikaan liittyviä asiakasetuja. Tervetuloa kotiin!

Asunnon tiedot

Asuinkustannukset

Luovutushinta ⓘ	49797,52€
Alkuperäinen asumisoikeusmaksu	27851,08€
Indeksitarkistus	21946,44€
Käyttövastike ⓘ	1802,65€
Perusvastike	1329,35€
Hoitovastike	473,3€
Käyttövastike 1.1. alkaen	1821,97€
Perusvastike 1.1. alkaen	1377,64€
Hoitovastike 1.1. alkaen	444,32€
Vakuusmaksu	250€
Vesimaksu	Sisältyy vastikkeeseen
Autopaikkamaksut	
Autopaikkamaksu 1	8,00€

Perustiedot asunnosta

Talotyyppi	Paritalo
Energialuokka	D
Huoneistotyyppi	6H+K+S
Pinta-ala	122.00 m ²
Kerros	1
Oma sauna	Kyllä
Erillinen wc	Kyllä
Hissi	Ei
Vapautuu	18.03.2025
Kunto	Hyvä
Lemmikit	Sallittu
Laajakaista ⓘ	DNA Welho

Tehdyt muutostyöt

1998 kth kalustemuutos **1998** lattialämmitys+laatat **1998** wc:n lisäkalusteet **1998** Eteisen komerot **1998** Mh:t kalustemuutos **1998** Lisäkaapit **2024** Keittiön päivitys (Asoetu) **2024** Laminaatti (Asoetu)

Rakennuksen tiedot

Asumismuoto	Asokoti	Valmistumisvuosi	1998	Laajakaista	DNA Welho
Asuntoja	6	Hissit	Ei	Antennijärjestelmä	Kaapeli
Asuinrakennuksia	3	Energialuokka	D	KaapeliTV	DNA
Käyttövastike / kk / jm ²	14,93€	Lämmitysmuoto	Kauko	Kattomateriaali	Tiili
Keskimääräinen asumisoikeusmaksu / jm ²	402,93€	Autopaikat	6	Runkomateriaali	Betoni
		Talosauna	Ei	Lemmikit	Sallittu

Tehdyt korjaukset

2017 Ilmanvaihtokanavien säätö ja nuohous **2021** Aitojen kunnostus ja maalaus **2022** Lämmönsiirtimen ja automaation uusiminen **2022** Puuosien maalaus ja kunnostus (julkisivut, räystäät, jätekatos) **2022** Vesikaton pesu ja pinnoitus **2024** Ulkovaistuksen uusiminen **2024** Ilmanvaihtokanavien säätö ja nuohous **2024** Lämmitysjärjestelmän tasapainotus ja säätö, patteriventtiilien vaihto

Arvio tulevista korjauksista

2027 Lukituksen uusiminen

Kaavoitusviranomainen

Espoon Kaupunki, kaupunkisuunnittelu, Kirkkojärventie 6 B, virastotalo 2, 4 krs, 02770 Espoo, Asiakaspalvelu (09) 816 25200

Tupakointi asunnoissamme

Kaikki uudet asuinkiinteistömme ovat olleet jo pitkään täysin savuttomia heti valmistumisestaan lähtien. Muutumme vähitellen savuttomiksi kaikkien asuntojemme osalta: uusien asukkaiden sopimukset ovat kieltäneet tupakoinnin huoneistoissa ja parvekkeilla 1.1.2021 alkaen. Kiinteistö ei ole välttämättä savuton muiden huoneistojen osalta, koska niissä voi olla vanhoja sopimuksia, joissa ei ole tupakointikieltoa.

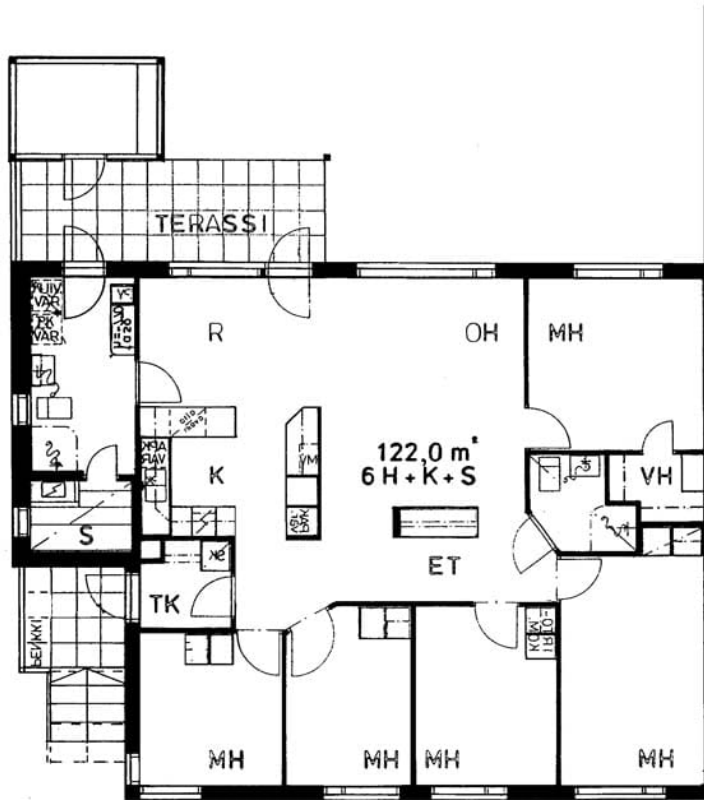
Asuntomyyjä

Jemina Jalonen

0201612206

jemina.jalonen@asuntosaaio.fi

Tuulikuja 2, 02100 Espoo



Sinitiaisenpolku 1 B 3 / pohjakuva

Ei mittakaavassa