

# Sinitiaisenpolku 1 B 3

## 122 m<sup>2</sup>, 6H+K+S

Yksitasoinen iso perheasunto vapautumassa. Viisi makuuhuonetta, joissa kaappeja säilytystä varten ja yhdessä makuuhuoneessa vaatehuone. Kaksi suihkua ja vessaa helpottamaan isommankin perheen arkea. Olohuoneesta sekä toisesta kylpyhuoneesta käynti terassille, jossa vielä varasto tuomassa lisää säilytystilaa.

### Information about the property

Viihtyisä rivitalokohde rauhallisella pientaloalueella. Huoneistot ovat isosta koostaan (6h+k) huolimatta yhdessä tasossa ja kaikissa on oma sauna ja aidattu piha. Kaukolämpö.

Lähellä on useampi päiväkotiki ja koulu, ruokakauppoja ja puistoja. Leppävaaran uimahalliin ja kesäisin maauimalaan muutaman sadan metrin matka. Lisää palveluita Kauppakeskus Sellon yhteydessä. Hyvät liikenneyhteydet: Sellon luota kulkee useita junia ja kehä ykköselle puoli kilometriä.

Asuntosäätiön asumisoikeus- ja vuokra-asukkaana voit asua kodissasi turvallisissa mielin. Me huolehdimme ammattitaidolla asuntojen ja kiinteistöjen ylläpidosta, korjauksista ja remonteista. Asukkaana voit ottaa aina tarvittaessa yhteyttä Palvelukeskukseemme, joka palvelee vuoden jokaisena tuntina. Lisäksi voit halutessasi hyödyntää esimerkiksi asumiseen ja vapaa-aikaan liittyviä asiakasetuja. Tervetuloa kotiin!

## Apartment info

### Housing costs

<b>Right-of-occupancy payment</b> ⓘ	49797,52€
Original right-of-occupancy payment	27851,08€
Index adjustment	21946,44€
<b>Residence charge</b> ⓘ	1802,65€
Basic charge	1329,35€
Communal charge	473,3€
<b>Residence charge from January 1st</b>	1821,97€
Basic charge from January 1st	1377,64€
Communal charge from January 1st	444,32€
<b>Security deposit</b> ⓘ	250€
<b>Water fee</b>	Is included in the residence charge
<b>Parking fees</b> ⓘ	
Autopaikkamaksu 1	8,00€

### Apartment basic info

<b>Housing type</b>	Duplex
<b>Energy class</b>	D
<b>Apartment type</b>	6H+K+S
<b>Living area</b>	122.00 m <sup>2</sup>
<b>Floor</b>	1
<b>Own sauna</b>	Yes
<b>Separate toilet</b>	Yes
<b>Elevator</b>	No
<b>Available</b>	18.03.2025
<b>Condition</b>	Good
<b>Pets</b>	Allowed
<b>Broadband</b> ⓘ	DNA Welho

### Alterations made to this home

**1998** kth kalustemuutos **1998** lattialämmitys+laatat **1998** wc:n lisäkalusteet **1998** Eteisen komerot **1998** Mh:t kalustemuutos **1998** Lisäkaapit **2024** Keittiön päivitys (Asoetu) **2024** Laminaatti (Asoetu)

---

## Basic house info

<b>Form of housing</b>	Right-of-occupancy	<b>Construction year</b>	1998	<b>Broadband</b>	DNA Welho
<b>Apartment count</b>	6	<b>Elevators</b>	No	<b>TV-antenna system</b>	Kaapeli
<b>Building count</b>	3	<b>Energy class</b>	D	<b>CableTV</b>	DNA
<b>Residence charge / month / jm<sup>2</sup></b>	14,93€	<b>Heating</b>	Kauko	<b>Roof material</b>	Tiili
<b>Average right-of-occupancy payment / jm<sup>2</sup></b>	402,93€	<b>Parking spaces</b>	6	<b>House frame material</b>	Betoni
		<b>House sauna</b>	No	<b>Pets</b>	Allowed

## Repairs made

**2017** Ilmanvaihtokanavien säätö ja nuohous **2021** Aitojen kunnostus ja maalaus **2022** Lämmönsiirtimen ja automaation uusiminen **2022** Puuosien maalaus ja kunnostus (julkisivut, räystäät, jätekatos) **2022** Vesikaton pesu ja pinnoitus **2024** Ulkovaistuksen uusiminen **2024** Ilmanvaihtokanavien säätö ja nuohous **2024** Lämmitysjärjestelmän tasapainotus ja säätö, patteriventtiilien vaihto

## Assessment of upcoming repairs

**2027** Lukituksen uusiminen

## Planning authoritative

Espoon Kaupunki, kaupunkisuunnittelu, Kirkkojärventie 6 B, virastotalo 2, 4 krs, 02770 Espoo, Asiakaspalvelu (09) 816 25200

---

## Smoking in our apartments

It has been a long-term policy of ours to make all of our new residential properties completely non-smoking. We are gradually making all of our apartments non-smoking; the agreements of new residents will forbid smoking in the apartments and on the balconies from 1 January 2021 onwards. The property may not be completely non-smoking due to other apartments that may be subject to old agreements with no smoking prohibitions.

---

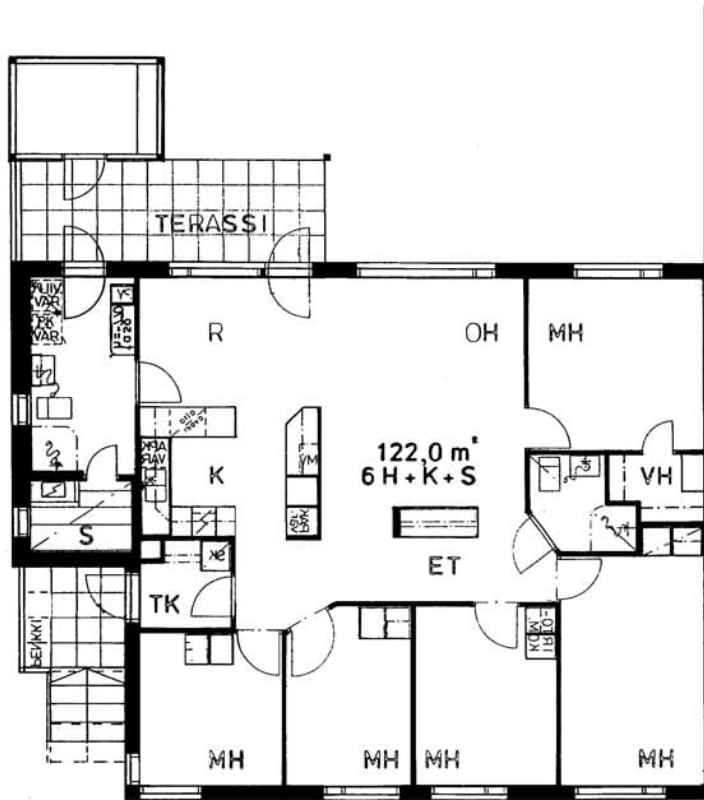
Asuntomyyjä

**Jemina Jalonen**

0201612206

[jemina.jalonen@asuntosaaio.fi](mailto:jemina.jalonen@asuntosaaio.fi)

Tuulikuja 2, 02100 Espoo



Sinitiaisenpolku 1 B 3 / pohjakuva

Not in scale