

Helsinki, HERTTONIEMENRANTA

Linnanrakentajantie 11 E 69

66,5 m², 2H+K+S

Asuntoa tarjotaan myös vuokralle. Vuokrasopimus on toistaiseksi voimassaoleva. Täytä ensin vuokrahakemus sivuillamme www.asuntosaatio.fi ja ota sen jälkeen yhteyttä kohteen myyjään: ruut.linnavuori@asuntosaatio.fi

Käyttövastikkeeseen / vuokraan on sisällytetty vesimaksu.

Tietoa kohteesta

Kerrostalokohde Herttoniemessä usean puiston keskellä. Toisella puolella tietä Herttoniemen kartano puistoinen, jota pitkin vihreät ulkoilureitit jatkuvat Tammisaloon saakka. Keväisin lyhyt kävelymatka ihailemaan kirsikankukkia Roihuvuoren kirsikkapuistoon. Kohde on peruskorjattu vuonna 2021.

Herttoniemessä on monta erikokoista ruokakauppaa, kahviloita, ravintoloita ja oma uimaranta, jossa myös talviuintipaikka.

Asuntosäätiön asumisoikeus- ja vuokra-asukkaana voit asua kodissasi turvallisin mielin. Me huolehdimme ammattitaidolla asuntojen ja kiinteistöjen ylläpidosta, korjauksista ja remonteista. Asukkaana voit ottaa aina tarvittaessa yhteyttä Palvelukeskukseemme, joka palvelee vuoden jokaisena tuntina. Lisäksi voit halutessasi hyödyntää esimerkiksi asumiseen ja vapaa-aikaan liittyviä asiakasetuja. Tervetuloa kotiin!

Asunnon tiedot

Asuinkustannukset

Luovutushinta ⓘ	21931,3€
Alkuperäinen asumisoikeusmaksu	11822,43€
Indeksitarkistus	10108,87€
Käyttövastike ⓘ	1148,44€
Perusvastike	919,14€
Hoitovastike	229,29€
Vakuusmaksu	250€
Vesimaksu	Sisältyy vastikkeeseen
Autopaikkamaksut	
Autopaikka/sisälämmitin 1	19,00€
Autopaikkamaksu 2	0,00€
Autopaikkamaksu 1	37,00€

Perustiedot asunnosta

Talotyyppi	Kerrostalo
Energialuokka	E
Huoneistotyyppi	2H+K+S
Pinta-ala	66.50 m ²
Kerros	2
Parveke	1
Oma sauna	Kyllä
Hissi	Kyllä
Vapautuu	Heti vapaa
Kunto	Hyvä
Lemmikit	Sallittu
Laajakaista ⓘ	DNA Welho

Tehdyt muutostyöt

2007 parvekelasit **2007** sälekaihtimet **2007** peililiukuovet **2007** keraaminen liesi

Rakennuksen tiedot

Asumismuoto	Asokoti	Porrashuoneet	9	Kerhuone	2
Asuntoja	158	Hissit	9	Laajakaista	DNA Welho
Asuinrakennuksia	3	Energialuokka	E	Antennijärjestelmä	Kaapeli
Käyttövastike / kk / jm²	17,48€	Lämmitysmuoto	Kauko + aurinkosähkö	KaapeliTV	DNA
Keskimääräinen asumisoikeusmaksu / jm²	328,43€	Autopaikat	89	Kattomateriaali	Pelti, huopa
Valmistumisvuosi	1995	Talosauna	1	Runkomateriaali	Betoni
Peruskorjattu	2021	Pyykkitupa	Kyllä	Lemmikit	Sallittu
		Kuivaushuone	Kyllä		

Tehdyt korjaukset

2021 Peruskorjaus

Kaavoitusviranomainen

Helsingin Kaupunki, kaupunkisuunnitteluvirasto, Kansakoulukatu 3, Helsinki 00100, vaihde (09) 310 1673

Tupakointi asunnoissamme

Kaikki uudet asuinkiinteistömme ovat olleet jo pitkään täysin savuttomia heti valmistumisestaan lähtien. Muutimme vähitellen savuttomiksi kaikkien asuntojemme osalta: uusien asukkaiden sopimukset ovat kieltäneet tupakoinnin huoneistoissa ja parvekkeilla 1.1.2021 alkaen. Kiinteistö ei ole välttämättä savuton muiden huoneistojen osalta, koska niissä voi olla vanhoja sopimuksia, joissa ei ole tupakointikieltoa.

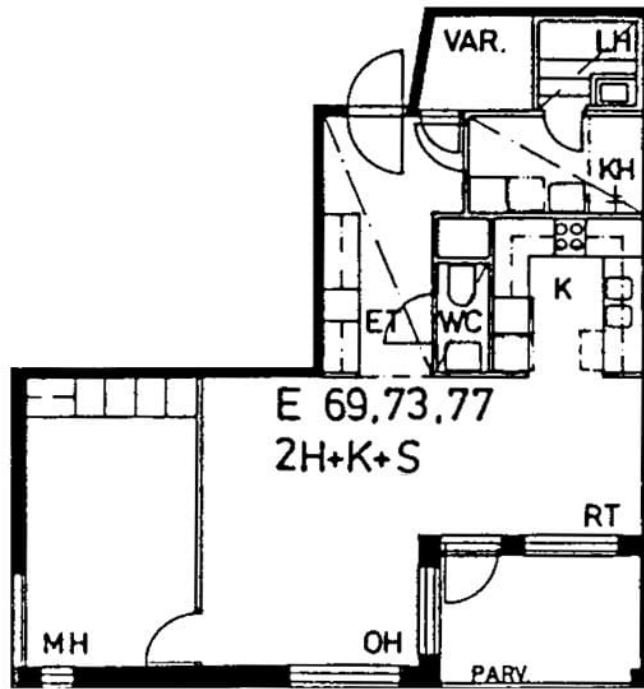
Asuntomyyjä

Ruut Linnavuori

020 161 2211

ruut.linnavuori@asuntosaatio.fi

Tuulikuja 2, 02100 Espoo



Linnanrakentajantie 11 E 69 / pohjakuva
Ei mittakaavassa