

Vanha Sveinsintie 6 H 24

80 m², 3H+K+S

Mikäli haet vuokra-asuntoa niin käy täyttämässä hakemus os.
www.asuntosaatio.fi ja ole yhteydessä myyjään sopiaksesi esittelystä:
tomi.koivuranta@asuntosaatio.fi

Tietoa kohteesta

Espoon Laaksolahdessa sijaitseva Vanha Sveinsintie 6 on vehreällä ja rauhallisella pientaloalueella sijaitseva rivitalokohde. Rivitaloon kuuluu 9 asuinrakennusta, joiden huoneistojen koot vaihtelevat kaksioista viisiöihin, 52 – 110 m². Huoneistoissa on saunat. Kohteen yhteydessä on myös leikkipaikka.

Laaksolahti sijaitsee alle 10 minuutin ajomatkan päässä Leppävaaran keskustan palveluista. Alueen lähikaupat ja osa Laaksolahden kouluista sijaitsevat kävelymatkan etäisyydellä. Alueella on myös hyvät ulkoilumahdollisuudet.

Asuntosäätiön asumisoikeus- ja vuokra-asukkaana voit asua kodissasi turvallisista mielin. Me huolehdimme ammattitaidolla asuntojen ja kiinteistöjen ylläpidosta, korjauksista ja remonteista. Asukkaana voit ottaa aina tarvittaessa yhteyttä Palvelukeskukseemme, joka palvelee vuoden jokaisena tuntina. Lisäksi voit halutessasi hyödyntää esimerkiksi asumiseen ja vapaa-aikaan liittyviä asiakasetuja. Tervetuloa kotiin!

Asunnon tiedot

Asuinkustannukset

Luovutushinta ⓘ	34611,62€
Alkuperäinen asumisoikeusmaksu	20632,45€
Indeksitarkistus	13979,17€
Käyttövastike ⓘ	1201,3€
Perusvastike	1006,96€
Hoitovastike	194,34€
Käyttövastike 1.1. alkaen	1240,66€
Perusvastike 1.1. alkaen	1047,96€
Hoitovastike 1.1. alkaen	192,7€
Vakuusmaksu	250€
Vesimaksu/henkilö/kk ⓘ	16€
Autopaikkamaksut	
Autopaikka ilman sähköä	5,00€
Autopaikkamaksu 1	8,00€

Perustiedot asunnosta

Talotyyppi	Rivitalo
Energialuokka	C
Huoneistotyyppi	3H+K+S
Pinta-ala	80.00 m ²
Kerros	1-2
Oma sauna	Ei
Hissi	Ei
Vapautuu	26.01.2025
Kunto	Hyvä
Lemmikit	Sallittu
Laajakaista ⓘ	DNA Welho

Rakennuksen tiedot

Asumismuoto	Asokoti	Valmistumisvuosi	2001	Laajakaista	DNA Welho
Asuntoja	33	Hissit	Ei	Antennijärjestelmä	Kaapeli
Asuinrakennuksia	9	Energialuokka	C, D	KaapeliTV	DNA
Käyttövastike / kk / jm ²	14,65€	Lämmitysmuoto	Kauko	Kattomateriaali	Tiili
Keskimääräinen asumisoikeusmaksu / jm ²	413,46€	Autopaikat	45	Runkomateriaali	Betoni
		Talosauna	Ei	Lemmikit	Sallittu

Tehdyt korjaukset

2014 Kaukolämmönjakokeskuksen uusiminen **2016** Kattokulkusiltojen uusiminen **2017** Aluelämpöjohtojen korjaukset **2017** Ilmanvaihtokanavien säätö ja nuohous **2018** Asfalttialueiden pinnoituksen kunnostus **2019** Aitojen kunnostus ja maalaus **2019** Lämmönjakohuoneen korjaukset **2019** Ulkovoalujen uusiminen **2020** ulkisivun puuosien ja huoltorakennuksen maalaustyöt **2023** Patteriverkostovuodon korjaus **2024** Ilmanvaihtokanavien säätö ja nuohous **2024** Lämmitystolppien uusiminen **2024** Aitojen kunnostus

Arvio tulevista korjauksista

2026 Vesikaton kunnostus **2027** Fiskars elementtien uusiminen sekä lämmitysjärjestelmän tasapainotus ja säätö **2027** Ikkunoiden, Ulko-ovien, Parvekeovien huoltokorjaus **2027** Jyrsijäverkotus **2027** Pihan kulkuväylien ja asfalttialueiden pinnoituksen kunnostus **2027** Varastorakennusten pesu ja huoltomaalaus **2027** Vesikaton pesu **2027** Väestönsuojan tiiveyskoe **2028** Lukituksen uusiminen **2028** Salaojien huuhtelu ja kuvaus

Kaavoitusviranomainen

Espoon Kaupunki, kaupunkisuunnittelu, Kirkkojärventie 6 B, virastotalo 2, 4 krs, 02770 Espoo, Asiakaspalvelu (09) 816 25200

Tupakointi asunnoissamme

Kaikki uudet asuinkiinteistömme ovat olleet jo pitkään täysin savuttomia heti valmistumisestaan lähtien. Muutumme vähitellen savuttomiksi kaikkien asuntojemme osalta: uusien asukkaiden sopimukset ovat kieltäneet tupakoinnin huoneistoissa ja parvekkeilla 1.1.2021 alkaen. Kiinteistö ei ole välttämättä savuton muiden huoneistojen osalta, koska niissä voi olla vanhoja sopimuksia, joissa ei ole tupakointikieltoa.

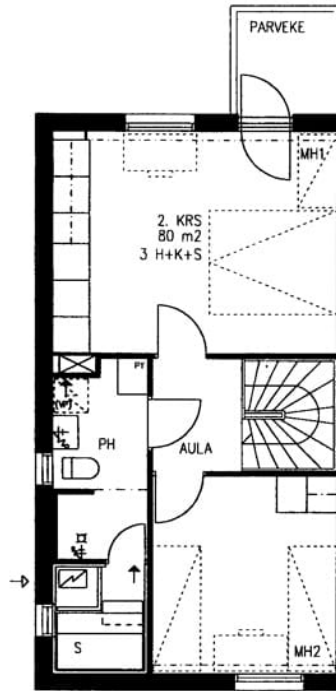
Asuntomyyjä

Tomi Koivuranta

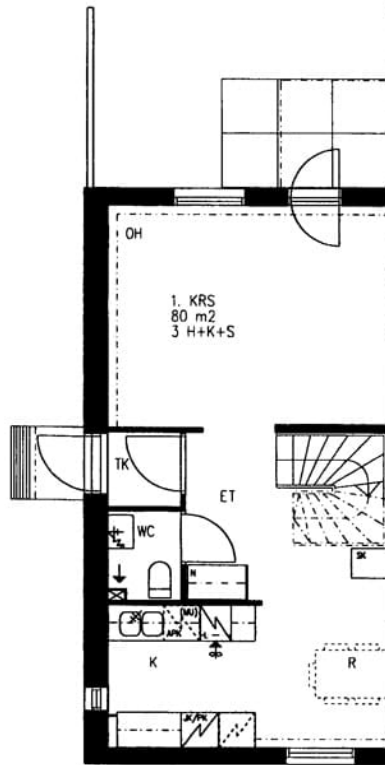
+358201612498

tomi.koivuranta@asuntosaaio.fi

Tuulikuja 2, 02100 Espoo



Vanha Sveinsintie 6 H 24 / pohjakuva 2.kerros
Ei mittakaavassa



Vanha Sveinsintie 6 H 24 / pohjakuva 1.kerros

Ei mittakaavassa