

# Vanha Sveinsintie 6 H 25

## 110 m<sup>2</sup>, 5H+K+S

### Tietoa kohteesta

Espoon Laaksolahdessa sijaitseva Vanha Sveinsintie 6 on vehreällä ja rauhallisella pientaloalueella sijaitseva rivitalokohde. Rivitaloon kuuluu 9 asuinrakennusta, joiden huoneistojen koot vaihtelevat kaksioista viisiöihin, 52 – 110 m<sup>2</sup>. Huoneistoissa on saunat. Kohteen yhteydessä on myös leikkipaikka.

Laaksolahti sijaitsee alle 10 minuutin ajomatkan päässä Leppävaaran keskustan palveluista. Alueen lähikaupat ja osa Laaksolahden kouluista sijaitsevat kävelymatkan etäisyydellä. Alueella on myös hyvät ulkoilumahdollisuudet.

Asuntosäätiön asumisoikeus- ja vuokra-asukkaana voit asua kodissasi turvallisissa mielin. Me huolehdimme ammattitaidolla asuntojen ja kiinteistöjen ylläpidosta, korjauksista ja remonteista. Asukkaana voit ottaa aina tarvittaessa yhteyttä Palvelukeskukseemme, joka palvelee vuoden jokaisena tuntina. Lisäksi voit halutessasi hyödyntää esimerkiksi asumiseen ja vapaa-aikaan liittyviä asiakasetuja. Tervetuloa kotiin!

## Asunnon tiedot

### Asuinkustannukset

<b>Luovutushinta</b> ⓘ	45237,45€
Alkuperäinen asumisoikeusmaksu	27194,47€
Indeksitarkistus	18042,98€
<b>Käyttövastike</b> ⓘ	1583,67€
Perusvastike	1327,47€
Hoitovastike	256,2€
<b>Vakuusmaksu</b>	250€
<b>Vesimaksu/henkilö/kk</b> ⓘ	16€
<b>Autopaikkamaksut</b>	
Autopaikka ilman sähköä	5,00€
Autopaikkamaksu 1	8,00€

### Perustiedot asunnosta

<b>Talotyyppi</b>	Rivitalo
<b>Energialuokka</b>	C
<b>Huoneistotyyppi</b>	5H+K+S
<b>Pinta-ala</b>	110.00 m <sup>2</sup>
<b>Kerros</b>	1-2
<b>Oma sauna</b>	Ei
<b>Hissi</b>	Ei
<b>Vapautuu</b>	12.10.2024
<b>Kunto</b>	Hyvä
<b>Lemmikit</b>	Sallittu
<b>Laajakaista</b> ⓘ	DNA Welho

## Rakennuksen tiedot

Asumismuoto	Asokoti	Valmistumisvuosi	2001	Laajakaista	DNA Welho
Asuntoja	33	Hissit	Ei	Antennijärjestelmä	Kaapeli
Asuinrakennuksia	9	Energialuokka	C, D	KaapeliTV	DNA
Käyttövastike / kk / jm <sup>2</sup>	14,65€	Lämmitysmuoto	Kauko	Kattomateriaali	Tiili
Keskimääräinen asumisoikeusmaksu / jm <sup>2</sup>	412,16€	Autopaikat	45	Runkomateriaali	Betoni
		Talosauna	Ei	Lemmikit	Sallittu

## Tehdyt korjaukset

**2014** Kaukolämmönjakokeskuksen uusiminen **2016** Kattokulkusiltojen uusiminen **2017** Aluelämpöjohtojen korjaukset **2017** Ilmanvaihtokanavien säätö ja nuohous **2018** Asfalttialueiden pinnoituksen kunnostus **2019** Aitojen kunnostus ja maalaus **2019** Lämmönjakohuoneen korjaukset **2019** Ulkovoalujen uusiminen **2020** ulkisivun puuosien ja huoltorakennuksen maalaustyöt **2023** Patteriverkostovuodon korjaus **2024** Ilmanvaihtokanavien säätö ja nuohous **2024** Lämmitystolppien uusiminen **2024** Aitojen kunnostus

## Tulevat korjaukset

**2026** Vesikaton kunnostus **2027** Fiskars elementtien uusiminen sekä lämmitysjärjestelmän tasapainotus ja säätö **2027** Ikkunoiden, Ulko-ovien, Parvekeovien huoltokorjaus **2027** Jyrsijäverkotus **2027** Pihan kulkuväylien ja asfalttialueiden pinnoituksen kunnostus **2027** Varastorakennusten pesu ja huoltomaalaus **2027** Vesikaton pesu **2027** Väestönsuojan tiiveyskoe **2028** Lukituksen uusiminen **2028** Salaojien huuhtelu ja kuvaus

## Kaavoitusviranomainen

Espoon Kaupunki, kaupunkisuunnittelu, Kirkkojärventie 6 B, virastotalo 2, 4 krs, 02770 Espoo, Asiakaspalvelu (09) 816 25200

## Tupakointi asunnoissamme

Kaikki uudet asuinkiinteistömme ovat olleet jo pitkään täysin savuttomia heti valmistumisestaan lähtien. Muutumme vähitellen savuttomiksi kaikkien asuntojemme osalta: uusien asukkaiden sopimukset ovat kieltäneet tupakoinnin huoneistoissa ja parvekkeilla 1.1.2021 alkaen. Kiinteistö ei ole välttämättä savuton muiden huoneistojen osalta, koska niissä voi olla vanhoja sopimuksia, joissa ei ole tupakointikieltoa.

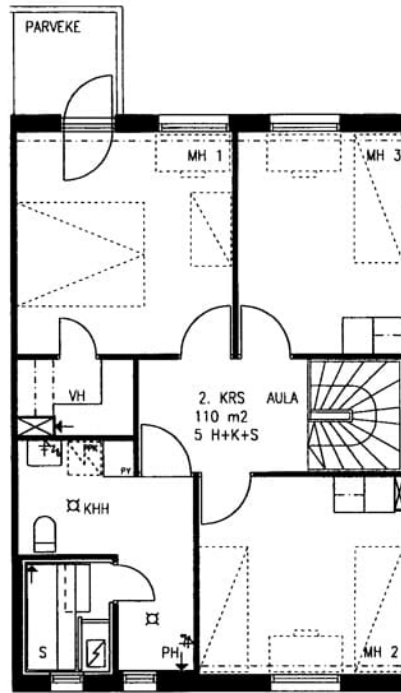
Asuntomyyjä

**Tomi Koivuranta**

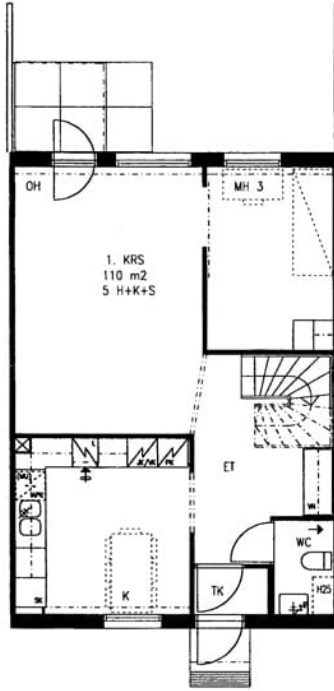
+358201612498

[tomi.koivuranta@asuntosaaio.fi](mailto:tomi.koivuranta@asuntosaaio.fi)

Tuulikuja 2, 02100 Espoo



Vanha Sveinsintie 6 H 25 / pohjakuva 2.kerros  
Ei mittakaavassa



Vanha Sveinsintie 6 H 25 / pohjakuva 1.kerros  
Ei mittakaavassa