

Joupintie 2 E 38

97 m², 5H+K+S

Information about the property

Pienkerrostalokohde rauhallisessa kulmassa Joupinmäkeä. Autopaikat sisäpihan puolella. Isot parvekkeet ja osalla asunnoista on oma piha.

Lähellä on neuvola, useampi päiväkotikoti, koulu ja ruokakauppa. Kauppakeskus Entressen palvelut alle kilometrin päässä. Espoon keskuspuistoon tai Tuomarilan kuntoportaisiin ei ole pitkä matka. Tuomarilan juna-asemalle muutama sata metriä.

Asuntosäätiön asumisoikeus- ja vuokra-asukkaana voit asua kodissasi turvallisissa mielin. Me huolehdimme ammattitaidolla asuntojen ja kiinteistöjen ylläpidosta, korjauksista ja remonteista. Asukkaana voit ottaa aina tarvittaessa yhteyttä Palvelukeskukseemme, joka palvelee vuoden jokaisena tuntina. Lisäksi voit halutessasi hyödyntää esimerkiksi asumiseen ja vapaa-aikaan liittyviä asiakasetuja. Tervetuloa kotiin!

Apartment info

Housing costs

Right-of-occupancy payment ⓘ	37383,65€
Original right-of-occupancy payment	21462,8€
Index adjustment	15920,85€
Residence charge ⓘ	1238,06€
Basic charge	952,85€
Communal charge	285,21€
Security deposit ⓘ	250€
Water fee	Is included in the residence charge
Parking fees ⓘ	
Autotallimaksut	60,00€
Autopaikkamaksu 1	7,50€

Apartment basic info

Housing type	Apartment house
Energy class	E
Apartment type	5H+K+S
Living area	97.00 m ²
Floor	3
Balcony	1
Own sauna	Yes
Separate toilet	Yes
Elevator	No
Available	07.04.2025
Condition	Good
Pets	Allowed
Broadband ⓘ	DNA Welho

Basic house info

Form of housing	Right-of-occupancy	Elevators	No	Clubroom	1
Apartment count	38	Energy class	D, E	Broadband	DNA Welho
Building count	3	Heating	Kauko	TV-antenna system	Kaapeli
Residence charge / month / jm ²	13,37€	Parking spaces	40	CableTV	DNA
Average right-of-occupancy payment / jm ²	402,03€	House sauna	No	Roof material	Tiili
Construction year	1999	Laundry room	Yes	House frame material	Betoni
Staircases	5	Drying room	Yes	Pets	Allowed

Repairs made

2013 Ilmanvaihtokanavien säätö ja nuohous **2017** Salaojien huuhtelu **2017** Lämmitysjärjestelmän säätö, Leanheat **2019** Aitojen kunnostus ja maalaus **2019** Leikkikentän uusiminen **2019** Leikkikentän uusiminen **2019** Viemäreiden uusiminen **2020** Ilmanvaihtokanavien säätö ja nuohous **2023** Jätetilan kunnostus **2024** Lukitus **2024** Lämmönsäätimen uusiminen

Assessment of upcoming repairs

2027 Ilmanvaihtokanavien säätö ja nuohous **2027** Lämmönsiirtimen uusiminen **2027** Tiiliseinän liikuntasauvojen, sekä parvekelaattojen saumojen uusiminen **2028** Julkisivun puu- ja metalliosien kunnostus **2029** Vesikaton uusiminen (peruskorjaus)

Planning authoritative

Espoon Kaupunki, kaupunkisuunnittelu, Kirkkojärventie 6 B, virastotalo 2, 4 krs, 02770 Espoo, Asiakaspalvelu (09) 816 25200

Smoking in our apartments

It has been a long-term policy of ours to make all of our new residential properties completely non-smoking. We are gradually making all of our apartments non-smoking; the agreements of new residents will forbid smoking in the apartments and on the balconies from 1 January 2021 onwards. The property may not be completely non-smoking due to other apartments that may be subject to old agreements with no smoking prohibitions.

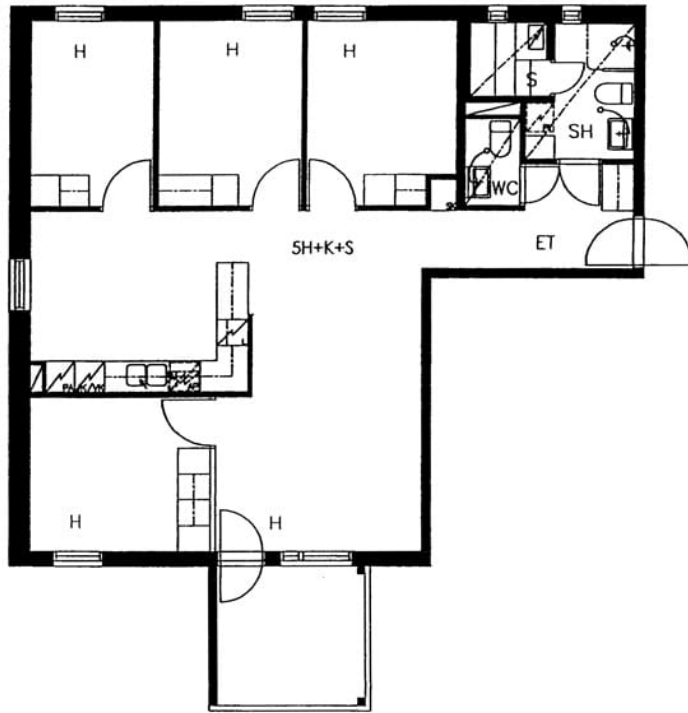
Asuntomyyjä

Tomi Koivuranta

+358201612498

tomi.koivuranta@asuntosaaio.fi

Tuulikuja 2, 02100 Espoo



Joupintie 2 E 38 / pohjakuva
Not in scale