

# Joupintie 2 D 26

## 76 m<sup>2</sup>, 3H+K+S

Heti vapaana ihastuttava, valoisa kolmio rauhallisella paikalla. Asunnossa selkeä ja toimiva pohjaratkaisu. Kylpyhuone ja sauna juuri remontoitu, erillinen wc helpottaa arkea ja iso lasitettu parveke tuo lisämukavuutta asumiseen.

Asunto on vaihtoehtoisesti mahdollista vuokrata, mutta asuntoa tarjotaan ensisijaisesti asumisoikeusasiakkaille.

Voit sopia asunnon esittelystä myyjän kanssa [tomi.koivuranta@asuntosaatio.fi](mailto:tomi.koivuranta@asuntosaatio.fi) ja tule ihastumaan uuteen kotiin!

### Information about the property

Pienkerrostalokohde rauhallisessa kulmassa Joupinmäkeä. Autopaikat sisäpihan puolella. Isot parvekkeet ja osalla asunnoista on oma piha.

Lähellä on neuvola, useampi päiväkotiki, koulu ja ruokakauppa. Kauppakeskus Entressen palvelut alle kilometrin päässä. Espoon keskuspuistoon tai Tuomarilan kuntoportaisiin ei ole pitkä matka. Tuomarilan juna-asemalle muutama sata metriä.

Asuntosäätiön asumisoikeus- ja vuokra-asukkaana voit asua kodissasi turvallisissa mielin. Me huolehdimme ammattitaidolla asuntojen ja kiinteistöjen ylläpidosta, korjauksista ja remonteista. Asukkaana voit ottaa aina tarvittaessa yhteyttä Palvelukeskukseemme, joka palvelee vuoden jokaisena tuntina. Lisäksi voit halutessasi hyödyntää esimerkiksi asumiseen ja vapaa-aikaan liittyviä asiakasetuja. Tervetuloa kotiin!

---

## Apartment info

### Housing costs

<b>Right-of-occupancy payment</b> ⓘ	29822,65€
Original right-of-occupancy payment	17193,35€
Index adjustment	12629,3€
<b>Residence charge</b> ⓘ	990,72€
Basic charge	762,49€
Communal charge	228,23€
<b>Security deposit</b> ⓘ	250€
<b>Water fee</b>	Is included in the residence charge
<b>Parking fees</b> ⓘ	
Autotallimaksut	60,00€
Autopaikkamaksu 1	7,50€

### Apartment basic info

<b>Housing type</b>	Apartment house
<b>Energy class</b>	D
<b>Apartment type</b>	3H+K+S
<b>Living area</b>	76.00 m <sup>2</sup>
<b>Floor</b>	2
<b>Balcony</b>	1
<b>Own sauna</b>	Yes
<b>Elevator</b>	No
<b>Available</b>	04.03.2025
<b>Condition</b>	Good
<b>Pets</b>	Allowed
<b>Broadband</b> ⓘ	DNA Welho

---

## Basic house info

Form of housing	Right-of-occupancy	<b>Elevators</b>	No	<b>Clubroom</b>	1
Apartment count	38	<b>Energy class</b>	D, E	<b>Broadband</b>	DNA Welho
Building count	3	<b>Heating</b>	Kauko	<b>TV-antenna system</b>	Kaapeli
Residence charge / month / jm <sup>2</sup>	13,37€	<b>Parking spaces</b>	40	<b>CableTV</b>	DNA
Average right-of-occupancy payment / jm <sup>2</sup>	402,03€	<b>House sauna</b>	No	<b>Roof material</b>	Tiili
Construction year	1999	<b>Laundry room</b>	Yes	<b>House frame material</b>	Betoni
Staircases	5	<b>Drying room</b>	Yes	<b>Pets</b>	Allowed

## Repairs made

**2013** Ilmanvaihtokanavien säätö ja nuohous **2017** Salaojien huuhtelu **2017** Lämmitysjärjestelmän säätö, Leanheat **2019** Aitojen kunnostus ja maalaus **2019** Leikkikentän uusiminen **2019** Leikkikentän uusiminen **2019** Viemäreiden uusiminen **2020** Ilmanvaihtokanavien säätö ja nuohous **2023** Jätetilan kunnostus **2024** Lukitus **2024** Lämmönsäätimen uusiminen

## Assessment of upcoming repairs

**2027** Ilmanvaihtokanavien säätö ja nuohous **2027** Lämmönsiirtimen uusiminen **2027** Tiiliseinän liikuntasauvojen, sekä parvekelaattojen saumojen uusiminen **2028** Julkisivun puu- ja metalliosien kunnostus **2029** Vesikaton uusiminen (peruskorjaus)

## Planning authoritative

Espoon Kaupunki, kaupunkisuunnittelu, Kirkkojärventie 6 B, virastotalo 2, 4 krs, 02770 Espoo, Asiakaspalvelu (09) 816 25200

---

## Smoking in our apartments

It has been a long-term policy of ours to make all of our new residential properties completely non-smoking. We are gradually making all of our apartments non-smoking; the agreements of new residents will forbid smoking in the apartments and on the balconies from 1 January 2021 onwards. The property may not be completely non-smoking due to other apartments that may be subject to old agreements with no smoking prohibitions.

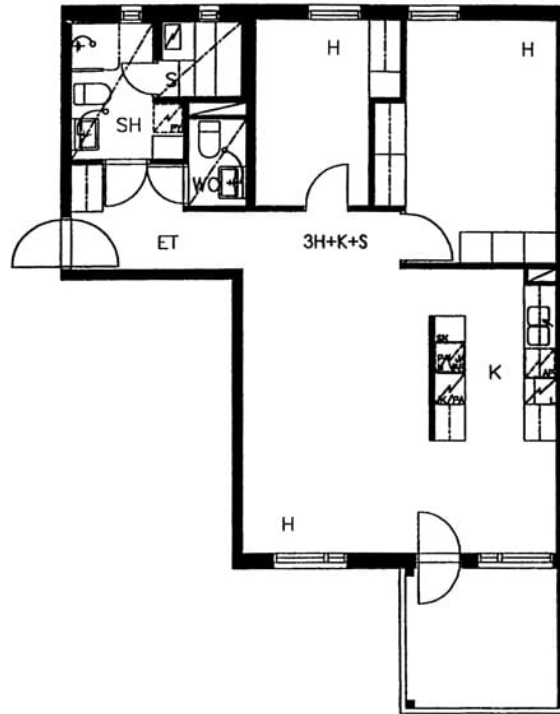
Asuntomyyjä

**Tomi Koivuranta**

+358201612498

[tomi.koivuranta@asuntosaaio.fi](mailto:tomi.koivuranta@asuntosaaio.fi)

Tuulikuja 2, 02100 Espoo



Joupintie 2 D 26 / pohjakuva  
Not in scale