

# Jokivieru 2 As 4

## 57 m<sup>2</sup>, 2H+K+S

Valoisa ja tilava kaksio, joka sijaitsee rauhallisella paikalla Jyväskylän rannan tuntumassa. Asunto on hyväkuntoinen ja siinä on toimiva pohjaratkaisu. Erillinen päivitetty keittiö. Olohuone josta käynti lasitetulle parvekkeelle. Makuuhuoneessa reilusti kaappitilaa. Kylpyhuone on siisti ja tilava, ja siellä on oma sauna. Tämä asunto sopii sinulle, joka arvostat luonnonläheistä asumista ja hyviä ulkoilumahdollisuuksia. Lemmikit tervetulleita. Laajakaista sisältyy vastikkeeseen. Vakuus 250€.

Asuntoa tarjotaan myös vuokralle. Vuokrahakemukset tulee jättää osoitteessa [www.asuntosaatio.fi](http://www.asuntosaatio.fi), olethan hakemuksen jättämisen jälkeen yhteydessä erikseen kohteen myyjään: [tanja.ollinaho@asuntosaatio.fi](mailto:tanja.ollinaho@asuntosaatio.fi) Vuokrasopimukset toistaiseksi voimassa olevia.

### Tietoa kohteesta

Kodikas rivi-/pienkerrostalo vettä rakastavalle: Talo sijaitsee Jyväskylän eri osat yhdistävän Äijälänsalmen rannan tuntumassa, Äijälänsalmen vanhan sillan lähellä. Salmen toisella puolella on Kuokkalankartano puulajistopuistoineen ja pienvenesatama.

Kävelymatkan päässä on myös lintutorni, uimaranta ja useampi leikkipuisto. Alueella on myös useampi ruokakauppa ja päiväkoti. Keskustakin on parin kilometrin päässä.

Asuntosäätiön asumisoikeus- ja vuokra-asukkaana voit asua kodissasi turvallisin mielin. Me huolehdimme ammattitaidolla asuntojen ja kiinteistöjen ylläpidosta, korjauksista ja remonteista. Asukkaana voit ottaa aina tarvittaessa yhteyttä Palvelukeskukseemme, joka palvelee vuoden jokaisena tuntina. Lisäksi voit halutessasi hyödyntää esimerkiksi asumiseen ja vapaa-aikaan liittyviä asiakasetuja. Tervetuloa kotiin!

## Asunnon tiedot

### Asuinkustannukset

<b>Luovutushinta</b> ⓘ	19214,32€
Alkuperäinen asumisoikeusmaksu	10255,26€
Indeksitarkistus	8017,05€
Muutostyöt	942,01€
<b>Käyttövastike</b> ⓘ	649,02€
Perusvastike	433,84€
Hoitovastike	215,18€
<b>Vakuusmaksu</b>	250€
<b>Vesimaksu/henkilö/kk</b> ⓘ	24€
<b>Autopaikkamaksut</b>	
Autopaikkamaksu 1	15,00€
Autopaikka ilman sähköä	5,00€

### Perustiedot asunnosta

<b>Talotyyppi</b>	Pienkerrostalo
<b>Energialuokka</b>	D
<b>Huoneistotyyppi</b>	2H+K+S
<b>Pinta-ala</b>	57.00 m <sup>2</sup>
<b>Kerros</b>	2
<b>Parveke</b>	1
<b>Oma sauna</b>	Kyllä
<b>Hissi</b>	Ei
<b>Vapautuu</b>	Heti vapaa
<b>Kunto</b>	Hyvä
<b>Lemmikit</b>	Sallittu
<b>Laajakaista</b> ⓘ	Elisa

### Tehdyt muutostyöt

**2009** parvekelasitus **2008** sälekaihtimet **2008** laminaattilattiat **2010** astianpesukone **2019** Keittiöpaketti **2019** peiliovet eteinen

---

## Rakennuksen tiedot

Asumismuoto	Asokoti	Valmistumisvuosi	1998	Laajakaista	Elisa
Asuntoja	10	Hissit	Ei	Antennijärjestelmä	Kaapeli
Asuinrakennuksia	1	Energialuokka	D	KaapeliTV	Elisa
Käyttövastike / kk / jm <sup>2</sup>	11,19€	Lämmitysmuoto	Kauko	Kattomateriaali	Pelti
Keskimääräinen asumisoikeusmaksu / jm <sup>2</sup>	315,67€	Autopaikat	17	Runkomateriaali	Puu
		Talosauna	Ei	Lemmikit	Sallittu

## Tehdyt korjaukset

**2015** Sähköpääkeskuksen lämpökuvaus **2020** Ilmanvaihtokanavien säätö ja nuohous **2021** Vesikaton kunnostus **2023** Leikkikentän kunnostus **2023** Lukitus

## Tulevat korjaukset

**2022** Palovaroittimien uusiminen **2027** Julkisivun puuosien huoltomaalaus **2027** Parvekkeiden teräspilareiden huoltomaalaus eteläpuolelta.

## Kaavoitusviranomainen

Jyväskylän kaupunki, kaavoitus, Rakentajantalo, Hannikaisenkatu 1, 40101 Jyväskylä, 014 266 0108

---

## Tupakointi asunnoissamme

Kaikki uudet asuinkiinteistömme ovat olleet jo pitkään täysin savuttomia heti valmistumisestaan lähtien. Muutumme vähitellen savuttomiksi kaikkien asuntojemme osalta: uusien asukkaiden sopimukset ovat kieltäneet tupakoinnin huoneistoissa ja parvekkeilla 1.1.2021 alkaen. Kiinteistö ei ole välttämättä savuton muiden huoneistojen osalta, koska niissä voi olla vanhoja sopimuksia, joissa ei ole tupakointikieltoa.

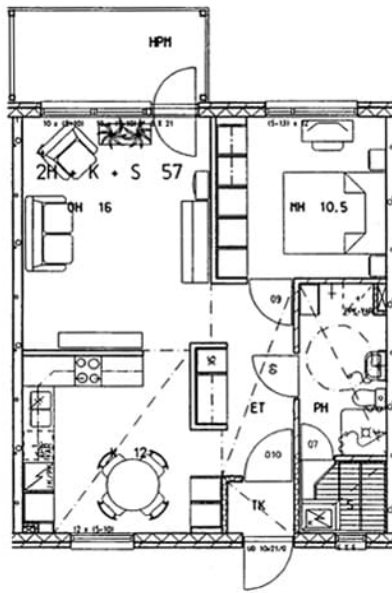
Asuntomyyjä

**Tanja Ollinaho**

+358201612406

[tanja.ollinaho@asuntosaaio.fi](mailto:tanja.ollinaho@asuntosaaio.fi)

Tuulikuja 2, 02100 Espoo



Jokivieru 2 As 4 / pohjakuva  
Ei mittakaavassa