

Jokivieru 2 As 10

53,5 m², 2H+TK+S

Valoisa ja tilava päätyhuoneisto joka sijaitsee rauhallisella paikalla Jyväsjärven rannan tuntumassa. Asunto on hyväkuntoinen ja siinä on toimiva pohjaratkaisu. Erillinen keittiö, olohuoneesta käynti lasitetulle parvekkeelle. Makuuhuoneessa reilusti kaappitilaa. Kylpyhuone saunaosasto on siisti ja tilava. Tähän kotiin on asennettu Ilmalämpöpumppu helpottamaan helteisiä kesäpäiviä. Tämä asunto sopii sinulle, joka arvostat luonnonläheistä asumista ja hyviä ulkoilumahdollisuuksia.

Lemmikit tervetulleita. Laajakaista sisältyy vastikkeeseen. Kiinnostuitko, tee hakemus asuntosaatio.fi. Vakuus 250€.

Tietoa kohteesta

Kodikas rivi-/pienkerrostalo vettä rakastavalle: Talo sijaitsee Jyväsjärven eri osat yhdistävän Äijälänsalmen rannan tuntumassa, Äijälänsalmen vanhan sillan lähellä. Salmen toisella puolella on Kuokkalankartano puulajistopuistoineen ja pienvenesatama.

Kävelymatkan päässä on myös lintutorni, uimaranta ja useampi leikkipuisto. Alueella on myös useampi ruokakauppa ja päiväkotit. Keskustakin on parin kilometrin päässä.

Asuntosäätiön asumisoikeus- ja vuokra-asukkaana voit asua kodissasi turvallisista mielin. Me huolehdimme ammattitaidolla asuntojen ja kiinteistöjen ylläpidosta, korjauksista ja remonteista. Asukkaana voit ottaa aina tarvittaessa yhteyttä Palvelukeskukseemme, joka palvelee vuoden jokaisena tuntina. Lisäksi voit halutessasi hyödyntää esimerkiksi asumiseen ja vapaa-aikaan liittyviä asiakasetuja. Tervetuloa kotiin!

Asunnon tiedot

Asuinkustannukset

Luovutushinta ⓘ	18891,75€
Alkuperäinen asumisoikeusmaksu	9721,09€
Indeksitarkistus	7743,92€
Muutostyöt	1426,74€
Käyttövastike ⓘ	614,33€
Perusvastike	410,65€
Hoitovastike	203,68€
Käyttövastike 1.1. alkaen	639,59€
Perusvastike 1.1. alkaen	410,65€
Hoitovastike 1.1. alkaen	228,93€
Vakuusmaksu	250€
Vesimaksu/henkilö/kk ⓘ	24€
Autopaikkamaksut	
Autopaikkamaksu 1	15,00€
Autopaikka ilman sähköä	5,00€

Perustiedot asunnosta

Talotyyppi	Pienkerrostalo
Energialuokka	D
Huoneistotyyppi	2H+TK+S
Pinta-ala	53.50 m ²
Kerros	2
Parveke	1
Oma sauna	Kyllä
Hissi	Ei
Vapautuu	Heti vapaa
Kunto	Hyvä
Lemmikit	Sallittu
Laajakaista ⓘ	Elisa

Tehdyt muutostyöt

2009 Parvekelasitus 2023 Ilmalämpöpumppu

Rakennuksen tiedot

Asumismuoto	Asokoti	Valmistumisvuosi	1998	Laajakaista	Elisa
Asuntoja	10	Hissit	Ei	Antennijärjestelmä	Kaapeli
Asuinrakennuksia	1	Energialuokka	D	KaapeliTV	Elisa
Käyttövastike / kk / jm ²	11,19€	Lämmitysmuoto	Kauko	Kattomateriaali	Pelti
Keskimääräinen asumisoikeusmaksu / jm ²	316,67€	Autopaikat	17	Runkomateriaali	Puu
		Talosauna	Ei	Lemmikit	Sallittu

Tehdyt korjaukset

2015 Sähköpääkeskuksen lämpökuvaus **2020** Ilmanvaihtokanavien säätö ja nuohous **2021** Vesikaton kunnostus **2023** Leikkikentän kunnostus **2023** Lukitus

Arvio tulevista korjauksista

2027 Julkisivun puuosien huoltomaalaus **2027** Parvekkeiden teräspilareiden huoltomaalaus eteläpuolelta.

Kaavoitusviranomainen

Jyväskylän kaupunki, kaavoitus, Rakentajantalo, Hannikaisenkatu 1, 40101 Jyväskylä, 014 266 0108

Tupakointi asunnoissamme

Kaikki uudet asuinkiinteistömme ovat olleet jo pitkään täysin savuttomia heti valmistumisestaan lähtien. Muutumme vähitellen savuttomiksi kaikkien asuntojemme osalta: uusien asukkaiden sopimukset ovat kieltäneet tupakoinnin huoneistoissa ja parvekkeilla 1.1.2021 alkaen. Kiinteistö ei ole välttämättä savuton muiden huoneistojen osalta, koska niissä voi olla vanhoja sopimuksia, joissa ei ole tupakointikieltoa.

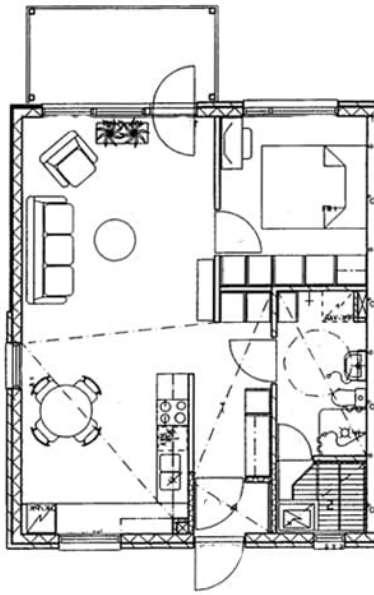
Asuntomyyjä

Tanja Ollinaho

+358201612406

tanja.ollinaho@asuntosaaio.fi

Tuulikuja 2, 02100 Espoo



Jokivieru 2 As 10 / pohjakuva
Ei mittakaavassa