

Norkkokuja 6 B 25

106 m², 5H+K

Tietoa kohteesta

Kolmikerroksinen luhtikäytävätaalo Viikin puutarhakaupunginosassa. Vehreä yhteinen piha-alue, jossa asukkaiden omat viljelypalstat. Alimmassa kerroksessa pienet omat pihat. Kaukolämpö.

Alueella päiväkotia, koulut peruskoulusta yliopistoon asti ja urheilupuisto, jossa mm. ilmaisia tenniskenttiä. Ulkoilijalle ihanteelliset reitit Viikin pelloista yliopiston upeaan puupuistoon ja lintutorneista Lammassaareen saakka.

Asuntosäätiön asumisoikeus- ja vuokra-asukkaana voit asua kodissasi turvallisissa mielin. Me huolehdimme ammattitaidolla asuntojen ja kiinteistöjen ylläpidosta, korjauksista ja remonteista. Asukkaana voit ottaa aina tarvittaessa yhteyttä Palvelukeskukseemme, joka palvelee vuoden jokaisena tuntina. Lisäksi voit halutessasi hyödyntää esimerkiksi asumiseen ja vapaa-aikaan liittyviä asiakasetuja. Tervetuloa kotiin!

Asunnon tiedot

Asuinkustannukset

Luovutushinta ⓘ	42517,88€
Alkuperäinen asumisoikeusmaksu	25310,26€
Indeksitarkistus	17118,37€
Muutostyöt	89,25€
Käyttövastike ⓘ	1701,08€
Perusvastike	1354,96€
Hoitovastike	346,12€
Käyttövastike 1.1. alkaen	1717,37€
Perusvastike 1.1. alkaen	1417,06€
Hoitovastike 1.1. alkaen	300,31€
Vakuusmaksu	250€
Vesimaksu	Sisältyy vastikkeeseen
Autopaikkamaksut	
Autopaikkamaksu 1	5,00€
Autokatos 1	10,00€

Perustiedot asunnosta

Talotyyppi	Rivitalo
Energialuokka	E
Huoneistotyyppi	5H+K
Pinta-ala	106.00 m ²
Kerros	2-3
Parveke	1
Oma sauna	Ei
Erillinen wc	Kyllä
Hissi	Ei
Vapautuu	19.02.2025
Kunto	Hyvä
Lemmikit	Sallittu
Laajakaista ⓘ	DNA Welho

Tehdyt muutostyöt

2012 Suihkunurkka **2012** WCn Peili- & allaskaapin, altaan uuniminen. **2012** Kylpyhuoneen peili- & allaskaapin ja altaan uusinta **2012** Kylpyhuoneen korkeakaappi ja pesukonekaappi **2012** Keittiön jätevaunu **2011** Eteisen liukuovi kaapistot **2011** Makuuhuoneen vaatekaappi **2016** Sälekaihtimet **2016** Liukuovet eteiseen

Rakennuksen tiedot

Asumismuoto	Asokoti	Porrashuoneet	6	Kuivaushuone	Kyllä
Asuntoja	68	Hissit	2	Askarteluhuone	2
Asuinrakennuksia	6	Energialuokka	D, E	Laajakaista	DNA Welho
Käyttövastike / kk / jm²	16,71€	Lämmitysmuoto	Kauko	Antennijärjestelmä	Kaapeli
Keskimääräinen asumisoikeusmaksu / jm²	412,61€	Autopaikat	61	KaapeliTV	DNA
Valmistumisvuosi	2001	Talosauna	2	Kattomateriaali	Pelti
		Pyykkitupa	Kyllä	Lemmikit	Sallittu

Tehdyt korjaukset

2012 Julkisivun kunnostus **2012** Maatasoterassien laudoitusten uusinnat **2013** Aitojen kunnostus ja maalaus **2015** Ilmanvaihtokanavien säätö ja nuohous **2016** Hissien uusiminen **2017** Parvekkeiden kunnostus **2017** Pihakalusteiden uusinta **2017** Talosaunojen uusinta **2021** Elementtisaumojen uusiminen **2023** Lämmitysjärjestelmän tasapainotus ja säätö **2023** Ilmanvaihtokanavien säätö ja nuohous **2024** Lämmönsiirtimen ja rakennusautomaation uusiminen

Arvio tulevista korjauksista

2026 Kattovarusteet, Vesikaton kunnostus **2027** Rappukäytävien kunnostus **2027** Salaojien huuhtelu ja kuvaus **2027** Saunan kunnostus **2027** Väestönsuojan tiiveyskoe **2028** Ulkovaistutus

Kaavoitusviranomainen

Helsingin Kaupunki, kaupunkisuunnitteluvirasto, Kansakoulukatu 3, Helsinki 00100, vaihde (09) 310 1673

Tupakointi asunnoissamme

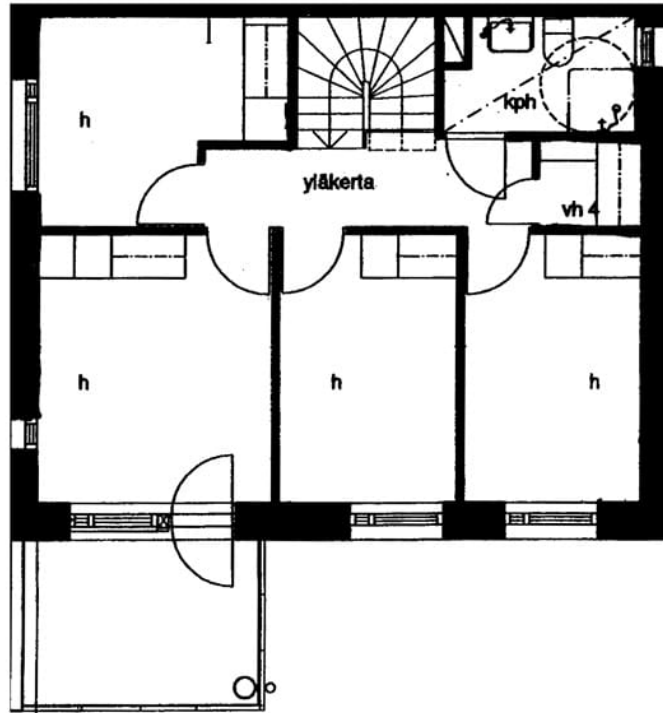
Kaikki uudet asuinkiinteistömme ovat olleet jo pitkään täysin savuttomia heti valmistumisestaan lähtien. Muutimme vähitellen savuttomiksi kaikkien asuntojemme osalta: uusien asukkaiden sopimukset ovat kieltäneet tupakoinnin huoneistoissa ja parvekkeilla 1.1.2021 alkaen. Kiinteistö ei ole välttämättä savuton muiden huoneistojen osalta, koska niissä voi olla vanhoja sopimuksia, joissa ei ole tupakointikieltoa.

Asuntomyyjä
Saana Hintsanen

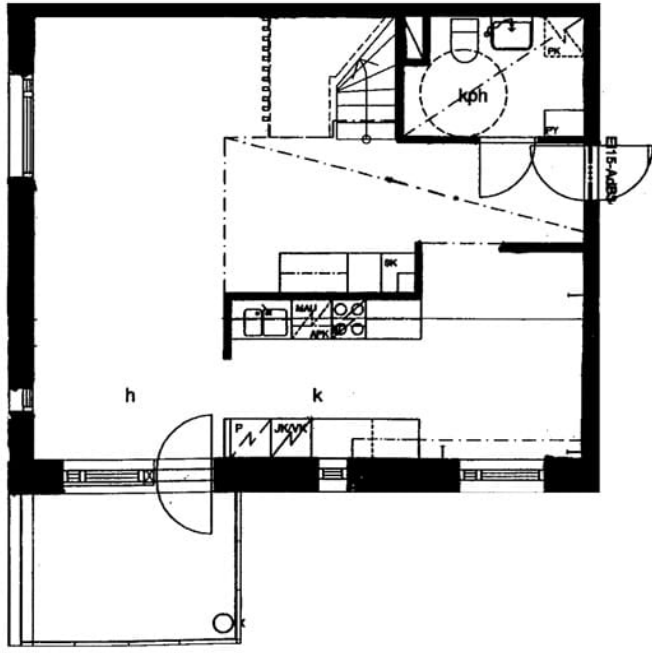
020 161 2204

saana.hintsanen@asuntosaaatio.fi

Tuulikuja 2, 02100 Espoo



Norkkokuja 6 B 25 / pohjakuva 2. kerros
Ei mittakaavassa



Norkkokuja 6 B 25 / pohjakuva 1. kerros
Ei mittakaavassa