

# Kiviparintie 2 B 5

## 51 m<sup>2</sup>, 2H+KK

### Tietoa kohteesta

Kerrostalokohde Myllypuron uudessa keskustassa. Kaikissa asunnoissa on astianpesukone ja parvekelasitus. Yhtiössä mm. matontamppauskone. Rapusta pääsee suoraan autohalliin.

Metroaseman vieressä. Ostoskeskuksessa paljon kauppoja ja ravintoloita. Alueella on terveysasema, liikuntapaikkoja ja koulut peruskoulusta ammattikorkeakouluun saakka.

Asuntosäätiön asumisoikeus- ja vuokra-asukkaana voit asua kodissasi turvallisin mielin. Me huolehdimme ammattitaidolla asuntojen ja kiinteistöjen ylläpidosta, korjauksista ja remonteista. Asukkaana voit ottaa aina tarvittaessa yhteyttä Palvelukeskukseemme, joka palvelee vuoden jokaisena tuntina. Lisäksi voit halutessasi hyödyntää esimerkiksi asumiseen ja vapaa-aikaan liittyviä asiakasetuja. Tervetuloa kotiin!

## Asunnon tiedot

### Asuinkustannukset

<b>Luovutushinta</b> ⓘ	33500,99€
Alkuperäinen asumisoikeusmaksu	25395,03€
Indeksitarkistus	8105,96€
<b>Käyttövastike</b> ⓘ	892,54€
Perusvastike	715,54€
Hoitovastike	177€
<b>Vakuusmaksu</b>	250€
<b>Vesimaksu/henkilö/kk</b> ⓘ	20,5€
<b>Autopaikkamaksut</b>	
Autohallimaksu 1	43,00€
<b>Saunamaksu</b>	20,00€

### Perustiedot asunnosta

<b>Talotyyppi</b>	Kerrostalo
<b>Energialuokka</b>	C
<b>Huoneistotyyppi</b>	2H+KK
<b>Pinta-ala</b>	51.00 m <sup>2</sup>
<b>Kerros</b>	2
<b>Oma sauna</b>	Ei
<b>Hissi</b>	Kyllä
<b>Vapautuu</b>	Heti vapaa
<b>Kunto</b>	Hyvä
<b>Lemmikit</b>	Sallittu
<b>Laajakaista</b> ⓘ	DNA Welho

### Tehdyt muutostyöt

**2011** Lattiapäällysteen vaihtaminen parkettilattiaksi, Tammi

---

## Rakennuksen tiedot

<b>Asumismuoto</b>	Asokoti	<b>Porrashuoneet</b>	4	<b>Kuivaushuone</b>	Kyllä
<b>Asuntoja</b>	67	<b>Hissit</b>	3	<b>Laajakaista</b>	DNA Welho
<b>Asuinrakennuksia</b>	1	<b>Energialuokka</b>	C	<b>Antennijärjestelmä</b>	Kaapeli
<b>Käyttövastike / kk / jm<sup>2</sup></b>	16,59€	<b>Lämmitysmuoto</b>	Kauko + aurinkosähkö	<b>KaapeliTV</b>	DNA
<b>Keskimääräinen asumisoikeusmaksu / jm<sup>2</sup></b>	602,2€	<b>Autopaikat</b>	40	<b>Kattomateriaali</b>	Huopa
<b>Valmistumisvuosi</b>	2011	<b>Talosauna</b>	1	<b>Runkomateriaali</b>	Betoni
		<b>Pyykkitupa</b>	Kyllä	<b>Lemmikit</b>	Sallittu

## Tehdyt korjaukset

**2015** IV konehuoneen käyntiluukun muutos **2018** Ilmanvaihtokanavien säätö ja nuohous **2022** Palovaroitinien uusiminen **2023** Pihaterassin puuosien kunnostus **2023** Parvekelasien kunnostus

## Arvio tulevista korjauksista

**2026** Ilmanvaihtokanavien säätö ja nuohous **2026** Viemäreiden huuhtelu, Viemäreiden kuvaus **2030** Pihakannen puuvarusteiden kunnostus

---

## Tupakointi asunnoissamme

Kaikki uudet asuinkiinteistömme ovat olleet jo pitkään täysin savuttomia heti valmistumisestaan lähtien. Muutumme vähitellen savuttomiksi kaikkien asuntojemme osalta: uusien asukkaiden sopimukset ovat kieltäneet tupakoinnin huoneistoissa ja parvekkeilla 1.1.2021 alkaen. Kiinteistö ei ole välttämättä savuton muiden huoneistojen osalta, koska niissä voi olla vanhoja sopimuksia, joissa ei ole tupakointikieltoa.

---

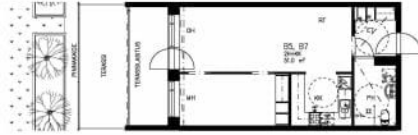
Asuntomyyjä

**Ida-Emilia Grims**

020 161 2436

[ida.grims@asuntosatio.fi](mailto:ida.grims@asuntosatio.fi)

Tuulikuja 2, 02100 Espoo



Kiviparintie 2 B 5 / pohjakuva  
Ei mittakaavassa