

Kiviparintie 2 B 5

51 m², 2H+KK

Information about the property

Kerrostalokohde Myllypuron uudessa keskustassa. Kaikissa asunnoissa on astianpesukone ja parvekelasitus. Yhtiössä mm. matontamppauskone. Rapusta pääsee suoraan autohalliin.

Metroaseman vieressä. Ostoskeskuksessa paljon kauppoja ja ravintoloita. Alueella on terveysasema, liikuntapaikkoja ja koulut peruskoulusta ammattikorkeakouluun saakka.

Asuntosäätiön asumisoikeus- ja vuokra-asukkaana voit asua kodissasi turvallisin mielin. Me huolehdimme ammattitaidolla asuntojen ja kiinteistöjen ylläpidosta, korjauksista ja remonteista. Asukkaana voit ottaa aina tarvittaessa yhteyttä Palvelukeskukseemme, joka palvelee vuoden jokaisena tuntina. Lisäksi voit halutessasi hyödyntää esimerkiksi asumiseen ja vapaa-aikaan liittyviä asiakasetuja. Tervetuloa kotiin!

Apartment info

Housing costs

| | |
|--|-----------|
| Right-of-occupancy payment ⓘ | 33500,99€ |
| Original right-of-occupancy payment | 25395,03€ |
| Index adjustment | 8105,96€ |
| Residence charge ⓘ | 921,06€ |
| Basic charge | 678,96€ |
| Communal charge | 242,1€ |
| Residence charge from January 1st | 892,54€ |
| Basic charge from January 1st | 715,54€ |
| Communal charge from January 1st | 177€ |
| Security deposit ⓘ | 250€ |
| Water fee/person/month ⓘ | 20,5€ |
| Parking fees ⓘ | |
| Autohallimaksu 1 | 43,00€ |
| Sauna fee | 20,00€ |

Apartment basic info

| | |
|-----------------------|----------------------|
| Housing type | Apartment house |
| Energy class | C |
| Apartment type | 2H+KK |
| Living area | 51.00 m ² |
| Floor | 2 |
| Own sauna | No |
| Elevator | Yes |
| Available | 26.02.2025 |
| Condition | Good |
| Pets | Allowed |
| Broadband ⓘ | DNA Welho |

Alterations made to this home

2011 Lattiapäällysteen vaihtaminen parkettilattiaksi, Tammi

Basic house info

| | | | | | |
|--|--------------------|-----------------------|----------------------|-----------------------------|-----------|
| Form of housing | Right-of-occupancy | Staircases | 4 | Drying room | Yes |
| Apartment count | 67 | Elevators | 3 | Broadband | DNA Welho |
| Building count | 1 | Energy class | C | TV-antenna system | Kaapeli |
| Residence charge / month / jm² | 17,12€ | Heating | Kauko + aurinkosähkö | CableTV | DNA |
| Average right-of-occupancy payment / jm² | 602,2€ | Parking spaces | 40 | Roof material | Huopa |
| Construction year | 2011 | House sauna | 1 | House frame material | Betoni |
| | | Laundry room | Yes | Pets | Allowed |

Repairs made

2015 IV konehuoneen käyntiluukun muutos **2018** Ilmanvaihtokanavien säätö ja nuohous **2022** Palovarottimien uusiminen **2023** Pihaterassin puuosien kunnostus **2023** Parvekelasien kunnostus

Assessment of upcoming repairs

2027 Ilmanvaihtokanavien säätö ja nuohous

Smoking in our apartments

It has been a long-term policy of ours to make all of our new residential properties completely non-smoking. We are gradually making all of our apartments non-smoking; the agreements of new residents will forbid smoking in the apartments and on the balconies from 1 January 2021 onwards. The property may not be completely non-smoking due to other apartments that may be subject to old agreements with no smoking prohibitions.

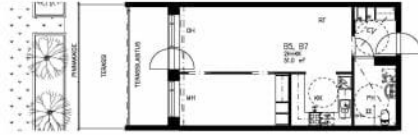
Asuntomyyjä

Ida-Emilia Grims

020 161 2436

ida.grims@asuntosaatio.fi

Tuulikuja 2, 02100 Espoo



Kiviparintie 2 B 5 / pohjakuva

Not in scale