

Helsinki, VUOSAARI

# Vedenottamontie 12 D 36

## 78,5 m<sup>2</sup>, 3H+K+S

Vuonna 2023 peruskorjattu asunto odottaa uusia asukkaita.

Asunnossa on kaksi makuuhuonetta, keittiö, olohuone, kylpyhuone sekä sauna ja oma piha.

Eteisessä on isot kaapit, joihin mahtuu koko perheen ulkovaatteet. Eteisen yhteydessä on wc sekä kylpyhuone saunatilat. Asunnossa on iso avara olohuone, josta on kulku parvekkeelle. Keittiössä on hyvin työ että säilytystilaa. Makuuhuoneet ovat erikokoiset, joissa on säilytystilaa.

Tutustu asuntoon ja jätä hakemus osoitteessa [www.asuntosaatio.fi](http://www.asuntosaatio.fi) sekä sovi esittelystä sähköpostitse [ida.grims@asuntosaatio.fi](mailto:ida.grims@asuntosaatio.fi) tai puhelimitse +358 20 161 2436

### Tietoa kohteesta

Vedenottamontie 12 on viihtyisä kerrostalokohde vehreän Mustankiven puiston alueella. Kohteessa on 90 asuntoa, joiden koot vaihtelevat yksiöistä neljän huoneen asuntoihin, 40–87,5 m<sup>2</sup>. Kohteessa on 3 hissiä. Asukkailla on käytössään pyykkitupa, kuivaushuone sekä kerhotila. Kohteeseen on tehty peruskorjaus 2023.

Koulut, päiväkodit ja palvelut ovat kohteessa lähellä. Kauppakeskus Columbuksen päivittäispalvelut sekä Vuosaaren metro sijaitsevat alle kilometrin päässä kohteesta. Alue tarjoaa myös monipuolisia mahdollisuuksia ulkoiluun ja liikuntaan, sillä kohteen lähetyvillä on useita urheilukenttiä, liikuntahalleja sekä ulkoilureittejä.

Asuntosäätiön asumisoikeus- ja vuokra-asukkaana voit asua kodissasi turvallisin mielin. Me huolehdimme ammattitaidolla asuntojen ja kiinteistöjen

turvallisimmiin. Me huolehdimme ammattitaidolla asuntojen ja kiinteistöjen ylläpidosta, korjauksista ja remonteista. Asukkaana voit ottaa aina tarvittaessa yhteyttä Palvelukeskukseemme, joka palvelee vuoden jokaisena tuntina. Lisäksi voit halutessasi hyödyntää esimerkiksi asumiseen ja vapaa-aikaan liittyviä asiakasetuja. Tervetuloa kotiin!

## Asunnon tiedot

### Asuinkustannukset

<b>Luovutushinta</b> ⓘ	20113,97€
Alkuperäinen asumisoikeusmaksu	10890,67€
Indeksitarkistus	9223,3€
<b>Käyttövastike</b> ⓘ	1186,43€
Perusvastike	936,5€
Hoitovastike	249,94€
<b>Vakuusmaksu</b>	250€
<b>Vesimaksuennakko/jyvm2/kk</b> ⓘ	28,96€

### Perustiedot asunnosta

<b>Talotyyppi</b>	Kerrostalo
<b>Energialuokka</b>	E
<b>Huoneistotyyppi</b>	3H+K+S
<b>Pinta-ala</b>	78.50 m <sup>2</sup>
<b>Kerros</b>	3
<b>Parveke</b>	1
<b>Oma sauna</b>	Kyllä
<b>Erillinen wc</b>	Kyllä
<b>Hissi</b>	Ei
<b>Vapautuu</b>	Heti vapaa
<b>Kunto</b>	Hyvä
<b>Lemmikit</b>	Sallittu
<b>Laajakaista</b> ⓘ	DNA Welho

---

## Rakennuksen tiedot

<b>Asumismuoto</b>	Asokoti	<b>Porrashuoneet</b>	7	<b>Kerhuone</b>	1
<b>Asuntoja</b>	90	<b>Hissit</b>	3	<b>Laajakaista</b>	DNA Welho
<b>Asuinrakennuksia</b>	3	<b>Energialuokka</b>	E, D	<b>Antennijärjestelmä</b>	Kaapeli
<b>Käyttövastike / kk / jm<sup>2</sup></b>	15,57€	<b>Lämmitysmuoto</b>	Kauko	<b>KaapeliTV</b>	DNA
<b>Keskimääräinen asumisoikeusmaksu / jm<sup>2</sup></b>	264,49€	<b>Autopaikat</b>	99	<b>Kattomateriaali</b>	Huopa
<b>Valmistumisvuosi</b>	1994	<b>Talosauna</b>	Ei	<b>Runkomateriaali</b>	Betoni
<b>Peruskorjattu</b>	2023	<b>Pyykkitupa</b>	Kyllä	<b>Lemmikit</b>	Sallittu
		<b>Kuivaushuone</b>	Kyllä		

## Tehdyt korjaukset

**2011** Leikkikentän uusiminen **2014** Lämmönsiirtimen uusiminen **2015** Lämmitysjärjestelmän tasapainotus ja säätö **2017** Ilmanvaihtokanavien säätö ja nuohous **2022** Putkien kuntotutkimus **2022** Peruskorjaus **2023** Peruskorjaus

## Kaavoitusviranomainen

Helsingin Kaupunki, kaupunkisuunnitteluvirasto, Kansakoulukatu 3, Helsinki 00100, vaihde (09) 310 1673

---

## Tupakointi asunnoissamme

Kaikki uudet asuinkiinteistömme ovat olleet jo pitkään täysin savuttomia heti valmistumisestaan lähtien. Muutimme vähitellen savuttomiksi kaikkien asuntojemme osalta: uusien asukkaiden sopimukset ovat kieltäneet tupakoinnin huoneistoissa ja parvekkeilla 1.1.2021 alkaen. Kiinteistö ei ole välttämättä savuton muiden huoneistojen osalta, koska niissä voi olla vanhoja sopimuksia, joissa ei ole tupakointikieltoa.

---

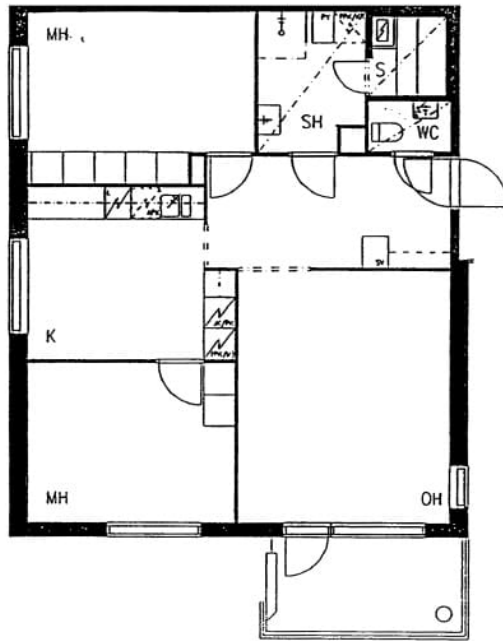
Asuntomyyjä

**Bertta Gylden**

020 161 2403

[bertta.gylden@asuntosaaio.fi](mailto:bertta.gylden@asuntosaaio.fi)

Tuulikuja 2, 02100 Espoo



Vedenottamontie 12 D 36 / pohjakuva  
Ei mittakaavassa