

# Paciuksenkaari 16 A 11

## 49,5 m<sup>2</sup>, 2H+KK+S

### Tietoa kohteesta

Valoisa kerrostalokohde Pikku-Huopalahdessa. Kohteeseen kuuluu Paciuksenkaaren kerrostalo ja Sireninkujan puolen pienkerrostalo. Vehreä, rauhaisa sisäpiha.

Puistomainen alue, jossa pääsee ulkoilemaan pitkiäkin reittejä rantaa pitkin. Myös Meilahden puistot ja Seurasaari ulkomuseoineen kävelymatkan päässä. Hyvät liikenneyhteydet keskustaan esimerkiksi rautiovaunulla.

Asuntosäätiön asumisoikeus- ja vuokra-asukkaana voit asua kodissasi turvallisista mielin. Me huolehdimme ammattitaidolla asuntojen ja kiinteistöjen ylläpidosta, korjauksista ja remonteista. Asukkaana voit ottaa aina tarvittaessa yhteyttä Palvelukeskukseemme, joka palvelee vuoden jokaisena tuntina. Lisäksi voit halutessasi hyödyntää esimerkiksi asumiseen ja vapaa-aikaan liittyviä asiakasetuja. Tervetuloa kotiin!

## Asunnon tiedot

### Asuinkustannukset

<b>Luovutushinta</b> ⓘ	18452,28€
Alkuperäinen asumisoikeusmaksu	9989,69€
Indeksitarkistus	8440,9€
Muutostyöt	21,69€
<b>Käyttövastike</b> ⓘ	955,12€
Perusvastike	807,54€
Hoitovastike	147,58€
<b>Käyttövastike 1.1. alkaen</b>	965,44€
Perusvastike 1.1. alkaen	834,37€
Hoitovastike 1.1. alkaen	131,06€
<b>Vakuusmaksu</b>	250€
<b>Vesimaksu</b>	Sisältyy vastikkeeseen
<b>Autopaikkamaksut</b>	
Autopaikkamaksu 3	43,00€
Autopaikka ilman sähköä	50,00€
Autopaikkamaksu 2	65,00€
Autopaikkamaksu 1	50,00€

### Tehdyt muutostyöt

2016 Säleverhot

### Perustiedot asunnosta

<b>Talotyyppi</b>	Kerrostalo
<b>Energialuokka</b>	D
<b>Huoneistotyyppi</b>	2H+KK+S
<b>Pinta-ala</b>	49.50 m <sup>2</sup>
<b>Kerros</b>	2
<b>Parveke</b>	1
<b>Oma sauna</b>	Kyllä
<b>Hissi</b>	Kyllä
<b>Vapautuu</b>	Tarkentuu myöhemmin
<b>Kunto</b>	Hyvä
<b>Lemmikit</b>	Sallittu
<b>Laajakaista</b> ⓘ	DNA Welho

---

## Rakennuksen tiedot

<b>Asumismuoto</b>	Asokoti	<b>Porrashuoneet</b>	3	<b>Kerhuhuone</b>	1
<b>Asuntoja</b>	65	<b>Hissit</b>	1	<b>Laajakaista</b>	DNA Welho
<b>Asuinrakennuksia</b>	2	<b>Energialuokka</b>	C, D	<b>Antennijärjestelmä</b>	Kaapeli
<b>Käyttövastike / kk / jm<sup>2</sup></b>	18,51€	<b>Lämmitysmuoto</b>	Kauko	<b>KaapeliTV</b>	DNA
<b>Keskimääräinen asumisoikeusmaksu / jm<sup>2</sup></b>	348,85€	<b>Autopaikat</b>	17	<b>Kattomateriaali</b>	Pelti, huopa
<b>Valmistumisvuosi</b>	1997	<b>Talosauna</b>	Ei	<b>Runkomateriaali</b>	Betoni
		<b>Kuivaushuone</b>	Kyllä	<b>Lemmikit</b>	Sallittu

## Tehdyt korjaukset

**2018** Ilmanvaihtokanavien säätö ja nuohous **2019** Rakennusautomaatio, lämmönsiirtimen uusiminen

## Arvio tulevista korjauksista

**2022** Pihan kunnostus, ulkoalueiden suunnittelu **2022** Saattolämmitys kerrostalon syöksytorviin, **2025** Peruskorjaus **2026** Vesikaton kunnostus/uusiminen

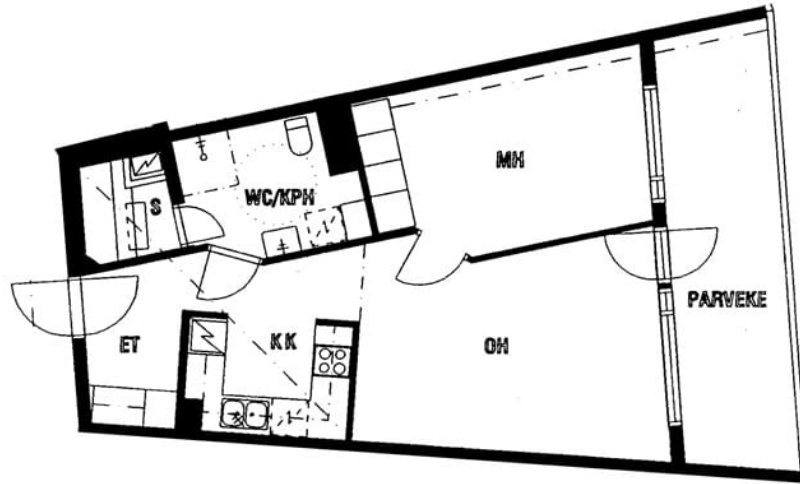
## Kaavoitusviranomainen

Helsingin Kaupunki, kaupunkisuunnitteluvirasto, Kansakoulukatu 3, Helsinki 00100, vaihde (09) 310 1673

---

## Tupakointi asunnoissamme

Kaikki uudet asuinkiinteistömme ovat olleet jo pitkään täysin savuttomia heti valmistumisestaan lähtien. Muutimme vähitellen savuttomiksi kaikkien asuntojemme osalta: uusien asukkaiden sopimukset ovat kieltäneet tupakoinnin huoneistoissa ja parvekkeilla 1.1.2021 alkaen. Kiinteistö ei ole välttämättä savuton muiden huoneistojen osalta, koska niissä voi olla vanhoja sopimuksia, joissa ei ole tupakointikieltoa.



Paciuksenkaari 16 A 11 / pohjakuva  
Ei mittakaavassa