

# Eloniemenkatu 2 B 11

## 61 m<sup>2</sup>, 2H+K+S

### Tietoa kohteesta

Persoonallisesti suunniteltu kerrostalokoti rauhalliselta ja lapsiystävälliseltä Gunnarlan alueelta. Tässä kohteessa voi yhdistää kerrostaloasumisen ja luonnosta nauttimisen.

Koulut ja päiväkoti ovat lähietäisyydellä, uimahalliin lyhyehkö matka. Tervetuloa viihtymään Gunnarlaan.

Asuntosäätiön asumisoikeus- ja vuokra-asukkaana voit asua kodissasi turvallisin mielin. Me huolehdimme ammattitaidolla asuntojen ja kiinteistöjen ylläpidosta, korjauksista ja remonteista. Asukkaana voit ottaa aina tarvittaessa yhteyttä Palvelukeskukseemme, joka palvelee vuoden jokaisena tuntina. Lisäksi voit halutessasi hyödyntää esimerkiksi asumiseen ja vapaa-aikaan liittyviä asiakasetuja. Tervetuloa kotiin!

## Asunnon tiedot

### Asuinkustannukset

<b>Luovutushinta</b> ⓘ	11817,91€
Alkuperäinen asumisoikeusmaksu	6359,19€
Indeksitarkistus	5458,72€
<b>Käyttövastike</b> ⓘ	700,28€
Perusvastike	434,32€
Hoitovastike	265,96€
<b>Vakuusmaksu</b>	250€
<b>Vesimaksu</b>	Sisältyy vastikkeeseen
<b>Autopaikkamaksut</b>	
Autopaikkamaksu 1	8,00€

### Perustiedot asunnosta

<b>Talotyyppi</b>	Kerrostalo
<b>Energialuokka</b>	E
<b>Huoneistotyyppi</b>	2H+K+S
<b>Pinta-ala</b>	61.00 m <sup>2</sup>
<b>Kerros</b>	2
<b>Parveke</b>	1
<b>Oma sauna</b>	Kyllä
<b>Hissi</b>	Kyllä
<b>Vapautuu</b>	Tarkentuu myöhemmin
<b>Kunto</b>	Hyvä
<b>Lemmikit</b>	Sallittu
<b>Laajakaista</b> ⓘ	DNA Welho

---

## Rakennuksen tiedot

<b>Asumismuoto</b>	Asokoti	<b>Hissit</b>	6	<b>Kerhuuone</b>	2
<b>Asuntoja</b>	50	<b>Energialuokka</b>	E, D	<b>Laajakaista</b>	DNA Welho
<b>Asuinrakennuksia</b>	2	<b>Lämmitysmuoto</b>	Kauko + aurinkosähkö	<b>Antennijärjestelmä</b>	Kaapeli
<b>Käyttövastike / kk / jm<sup>2</sup></b>	11,48€	<b>Autopaikat</b>	46	<b>KaapeliTV</b>	DNA
<b>Keskimääräinen asumisoikeusmaksu / jm<sup>2</sup></b>	195,19€	<b>Talosauna</b>	Ei	<b>Kattomateriaali</b>	Pelti
<b>Valmistumisvuosi</b>	1994	<b>Pyykkitupa</b>	Kyllä	<b>Runkomateriaali</b>	Betoni
<b>Porrashuoneet</b>	6	<b>Kuivaushuone</b>	Kyllä	<b>Lemmikit</b>	Sallittu

## Tehdyt korjaukset

**2012** Kylpyhuoneet **2012** Käyttövesiputkiston uusiminen, käyttövesiventtiilien uusiminen **2012** Lämmönsiirtimen uusiminen **2015** Lämmitysjärjestelmän tasapainotus ja säätö **2022** Julkisivun kuntotutkimus, parvekkeiden kuntotutkimus **2022** Putkien kuntotutkimus **2022** Salaojituksen ja perustusten kosteustekninen kuntotutkimus **2022** Vesikaton kuntotutkimus

## Arvio tulevista korjauksista

**2025** Palovarointimien asentaminen **2025** Peruskorjaus

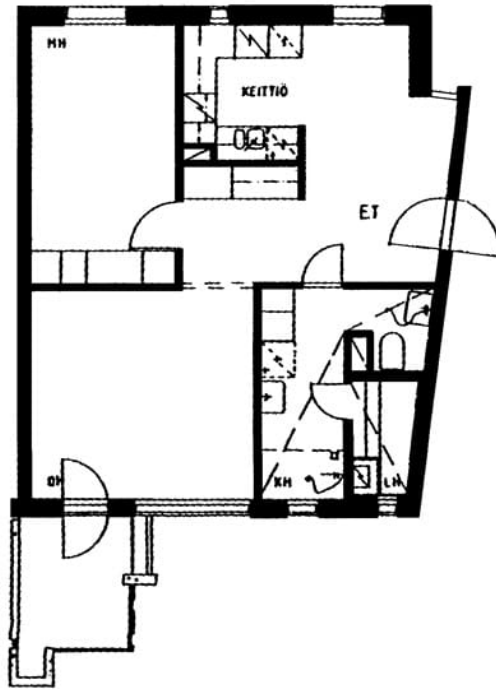
## Kaavoitusviranomainen

Lohjan kaupunki, kaupunkisuunnittelukeskus, Karstuntie 4, 08100 Lohja, 019 3690

---

## Tupakointi asunnoissamme

Kaikki uudet asuinkiinteistömme ovat olleet jo pitkään täysin savuttomia heti valmistumisestaan lähtien. Muutumme vähitellen savuttomiksi kaikkien asuntojemme osalta: uusien asukkaiden sopimukset ovat kieltäneet tupakoinnin huoneistoissa ja parvekkeilla 1.1.2021 alkaen. Kiinteistö ei ole välttämättä savuton muiden huoneistojen osalta, koska niissä voi olla vanhoja sopimuksia, joissa ei ole tupakointikieltoa.



Eloniemenkatu 2 B 11 / pohjakuva  
Ei mittakaavassa