

# Piilipuuntie 3 B 13

## 37 m<sup>2</sup>, 1H+KK

Sovi oma esittelysi: [antti.mononen@asuntosaatio.fi](mailto:antti.mononen@asuntosaatio.fi)

### Information about the property

Kaukolämmöllä lämpenevä kerrostalokohde rauhallisella sijainnilla Suurpellossa. Talossa on viihtyisiä asuntoja yksiöistä kaksioihin ja kolmioihin sekä viiden huoneen asuntoja. Kohteessa on talosauna.

Lähellä toimii sekä kansainvälinen että suomalainen koulu. Arjen tärkeimmät palvelut löytyvät kauppakeskus Suuriksesta. Keskuspuiston ulkoilumahdollisuuksien lisäksi alueelta löytyvät muun muassa Angry Birds -leikkipuisto sekä Rakkauden puutarha, jossa mm. kirsikkapuut kukkivat keväisin. Suurpellossa on oma kaupunkipyöräasema ja sieltä kulkee säännöllisesti busseja metrolle.

Asuntosäätiön asumisoikeus- ja vuokra-asukkaana voit asua kodissasi turvallisissa mielin. Me huolehdimme ammattitaidolla asuntojen ja kiinteistöjen ylläpidosta, korjauksista ja remonteista. Asukkaana voit ottaa aina tarvittaessa yhteyttä Palvelukeskukseemme, joka palvelee vuoden jokaisena tuntina. Lisäksi voit halutessasi hyödyntää esimerkiksi asumiseen ja vapaa-aikaan liittyviä asiakasetuja. Tervetuloa kotiin!

---

## Apartment info

### Housing costs

<b>Right-of-occupancy payment</b> ⓘ	30044,8€
Original right-of-occupancy payment	24275,15€
Index adjustment	5769,65€
<b>Residence charge</b> ⓘ	586,8€
Basic charge	461,2€
Communal charge	125,6€
<b>Security deposit</b> ⓘ	250€
<b>Water fee/person/month</b> ⓘ	16€
<b>Parking fees</b> ⓘ	
Autohallimaksu 1	35,00€
Autopaikkamaksu 1	20,00€
<b>Sauna fee</b>	10,00€

### Apartment basic info

<b>Housing type</b>	Apartment house
<b>Energy class</b>	E
<b>Apartment type</b>	1H+KK
<b>Living area</b>	37.00 m <sup>2</sup>
<b>Floor</b>	1
<b>Own sauna</b>	No
<b>Elevator</b>	Yes
<b>Available</b>	Available now
<b>Condition</b>	Good
<b>Pets</b>	Allowed
<b>Broadband</b> ⓘ	DNA Welho

---

## Basic house info

<b>Form of housing</b>	Right-of-occupancy	<b>Staircases</b>	2	<b>Clubroom</b>	1
<b>Apartment count</b>	33	<b>Elevators</b>	2	<b>Broadband</b>	DNA Welho
<b>Building count</b>	2	<b>Energy class</b>	E	<b>TV-antenna system</b>	Kaapeli
<b>Residence charge / month / j/m<sup>2</sup></b>	14,67€	<b>Heating</b>	Kauko	<b>CableTV</b>	DNA
<b>Average right-of-occupancy payment / j/m<sup>2</sup></b>	752,3€	<b>Parking spaces</b>	26	<b>Roof material</b>	Huopa
<b>Construction year</b>	2013	<b>House sauna</b>	1	<b>House frame material</b>	Betoni
		<b>Drying room</b>	Yes	<b>Pets</b>	Allowed

## Repairs made

**2020** Ilmanvaihtokanavien säätö ja nuohous **2024** Palovaroitimien uusiminen

---

## Smoking in our apartments

It has been a long-term policy of ours to make all of our new residential properties completely non-smoking. We are gradually making all of our apartments non-smoking; the agreements of new residents will forbid smoking in the apartments and on the balconies from 1 January 2021 onwards. The property may not be completely non-smoking due to other apartments that may be subject to old agreements with no smoking prohibitions.

---

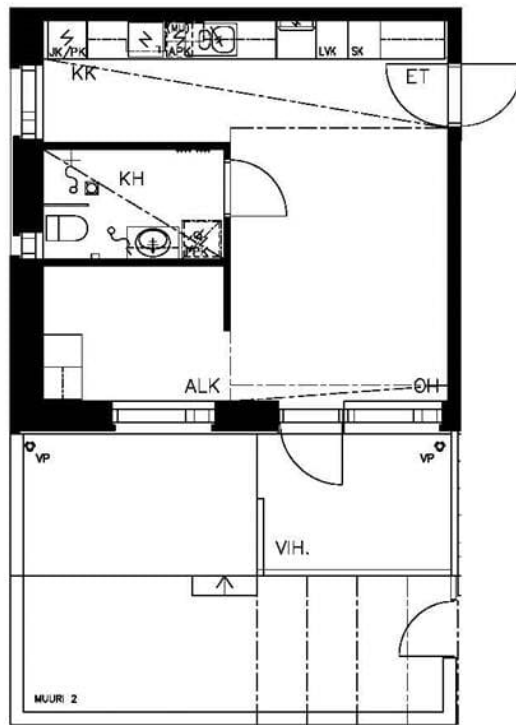
Asuntomyyjä

**Antti Mononen**

020 161 2405

[antti.mononen@asuntosaatio.fi](mailto:antti.mononen@asuntosaatio.fi)

Tuulikuja 2, 02100 Espoo



Piilipuuntie 3 B 13 / Pohjakuva  
Not in scale