

Ainonkatu 28 A 18

53,5 m², 2H+K+S

Information about the property

Kimpisen kaupunginosassa Myllysaaren uimalan välittömässä läheisyydessä ja keskussairaalan kupeessa rauhallinen nelikerroksinen hissitalo. Kaikissa asunnoissa on parveke ja sauna. Kohteessa käytetään hiilineutraalia kaukolämpöä.

Keskustan palveluihin, koulut, ruokakaupat, päiväkodit, ostoskeskukset ym, matkaa vajaan parisen kilometriä ja Lappeenrannan upeaan satamaan reilu kilometri, Kimpisen urheilukeskus pururatoineen löytyy parin sadan metrin päästä.

Asuntosäätiön asumisoikeus- ja vuokra-asukkaana voit asua kodissasi turvallisista mielin. Me huolehdimme ammattitaidolla asuntojen ja kiinteistöjen ylläpidosta, korjauksista ja remonteista. Asukkaana voit ottaa aina tarvittaessa yhteyttä Palvelukeskukseemme, joka palvelee vuoden jokaisena tuntina. Lisäksi voit halutessasi hyödyntää esimerkiksi asumiseen ja vapaa-aikaan liittyviä asiakasetuja. Tervetuloa kotiin!

Apartment info

Housing costs

Right-of-occupancy payment ⓘ	16927,38€
Original right-of-occupancy payment	9183,06€
Index adjustment	7744,32€
Residence charge ⓘ	625,78€
Basic charge	481,33€
Communal charge	144,45€
Residence charge from January 1st	631,71€
Basic charge from January 1st	477,55€
Communal charge from January 1st	154,15€
Security deposit ⓘ	250€
Water fee/person/month ⓘ	20€
Parking fees ⓘ	
Autopaikkamaksu 1	12,00€

Apartment basic info

Housing type	Apartment house
Energy class	E
Apartment type	2H+K+S
Living area	53.50 m ²
Floor	3
Balcony	1
Own sauna	Yes
Elevator	Yes
Available	13.03.2025
Condition	Good
Pets	Allowed
Broadband ⓘ	Elisa

Alterations made to this home

2011 Keraamisen lieden hankinta Tila: Keittiö (Asoetu) **2011** Suihkuhanan uusiminen Tila: Kylpyhuone / Sauna (Asoetu) **2011** wc-kannen uusiminen Tila: WC (Asoetu)

Basic house info

Form of housing	Right-of-occupancy	Staircases	1	Broadband	Elisa
Apartment count	24	Elevators	1	TV-antenna system	Kaapeli
Building count	1	Energy class	E	CableTV	Elisa
Residence charge / month / jm ²	11,61€	Heating	Kauko	Roof material	Pelti
Average right-of-occupancy payment / jm ²	316,25€	Parking spaces	24	House frame material	Betoni
Construction year	1996	House sauna	No	Pets	Allowed
		Clubroom	1		

Repairs made

2011 Kattoturvatotteiden lisäys ja parantaminen **2015** Ilmanvaihtokanavien säätö ja nuohous **2016** Sähköpääkeskuksen lämpökuvaus **2018** Ilmanvaihtokoneen uusiminen **2018** Leikkialueen kunnostus **2019** Pyykin kuivatuskaappien uusiminen **2021** Julkisivun kuntotutkimus, parvekkeiden kuntotutkimus **2022** Ilmanvaihtokanavien säätö ja nuohous **2022** Lämmönsiirrin, patteriventtiilit ja lämmönsäätö **2024** Sisävalaistuksen uusiminen **2024** Elementtisaumojen uusiminen

Assessment of upcoming repairs

2027 Lukitus **2027** Pihan kunnostus

Planning authoritative

Lappeenrannan kaupunki, Tekninen toimi, kaavoitus, Villimiehenkatu 1, 53101 Lappeenranta, 05 6161

Smoking in our apartments

It has been a long-term policy of ours to make all of our new residential properties completely non-smoking. We are gradually making all of our apartments non-smoking; the agreements of new residents will forbid smoking in the apartments and on the balconies from 1 January 2021 onwards. The property may not be completely non-smoking due to other apartments that may be subject to old agreements with no smoking prohibitions.

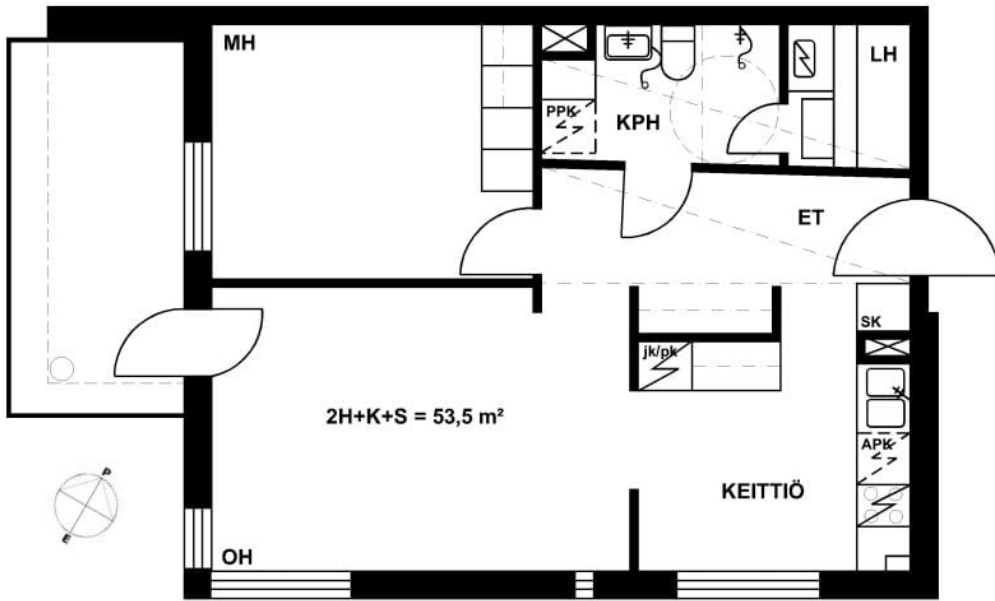
Asuntomyyjä

Jussi Jaakkola

020 161 2282

jussi.jaakkola@asuntosaaatio.fi

Tuulikuja 2, 02100 Espoo



Ainonkatu 28 A 18 / Pohjakuva

Not in scale