

Antreantie 1 A 1

87 m², 4H+K+S

Information about the property

Espoon arvostetulla Laajalahden pientaloalueella sijaitseva Antreantie 1 on kolmen perheen rivitaloyhtiö. Kohteen kolme huoneistoa ovat 87 m² kokoisia neliöitä, joissa jokaisessa on sauna. Kohteen lämmitysmuoto on kaukolämpö.

Laajalahden alueelta on hyvät kulkuyhteydet sekä muualle Espooseen että Helsinkiin. Palvelut ovat alueella lähellä, ja alueelta löytyy kauppa, kirjasto ja koulu. Useat puistot ja kohteen lähetyvillä sijaitsevat ulkoilualueet takaavat hyvät mahdollisuudet ulkoiluun.

Asuntosäätiön asumisoikeus- ja vuokra-asukkaana voit asua kodissasi turvallisissa mielin. Me huolehdimme ammattitaidolla asuntojen ja kiinteistöjen ylläpidosta, korjauksista ja remonteista. Asukkaana voit ottaa aina tarvittaessa yhteyttä Palvelukeskukseemme, joka palvelee vuoden jokaisena tuntina. Lisäksi voit halutessasi hyödyntää esimerkiksi asumiseen ja vapaa-aikaan liittyviä asiakasetuja. Tervetuloa kotiin!

Apartment info

Housing costs

Right-of-occupancy payment ⓘ	40058,39€
Original right-of-occupancy payment	21640,74€
Index adjustment	18417,65€
Residence charge ⓘ	1311,09€
Basic charge	936,12€
Communal charge	374,97€
Security deposit ⓘ	250€
Water fee	Is included in the residence charge
Parking fees ⓘ	
Autopaikkamaksu 1	7,50€

Apartment basic info

Housing type	Terraced house
Energy class	E
Apartment type	4H+K+S
Living area	87.00 m ²
Floor	1-2
Own sauna	Yes
Separate toilet	Yes
Elevator	No
Available	14.10.2024
Condition	Good
Pets	Allowed
Broadband ⓘ	DNA Welho

Alterations made to this home

2009 Kylmäkalusteiden uusiminen Tila: Keittiö (Asoetu) **2009** Keraamisen liesitason hankinta Tila: Keittiö (Asoetu) **2020** Keittiön ovet ja tasot (Asoetu)

Basic house info

Form of housing	Right-of-occupancy	Construction year	1996	Broadband	DNA Welho
Apartment count	3	Elevators	No	TV-antenna system	Kaapeli
Building count	1	Energy class	E	CableTV	DNA
Residence charge / month / jm²	15,07€	Heating	Kauko	Roof material	Pelti
Average right-of-occupancy payment / jm²	464,28€	Parking spaces	6	House frame material	Puu
		House sauna	No	Pets	Allowed

Repairs made

2015 Julkisivun kunnostus **2022** Salaojituksen kuntokartoitus **2022** Vesikaton kuntotutkimus

Future repairs

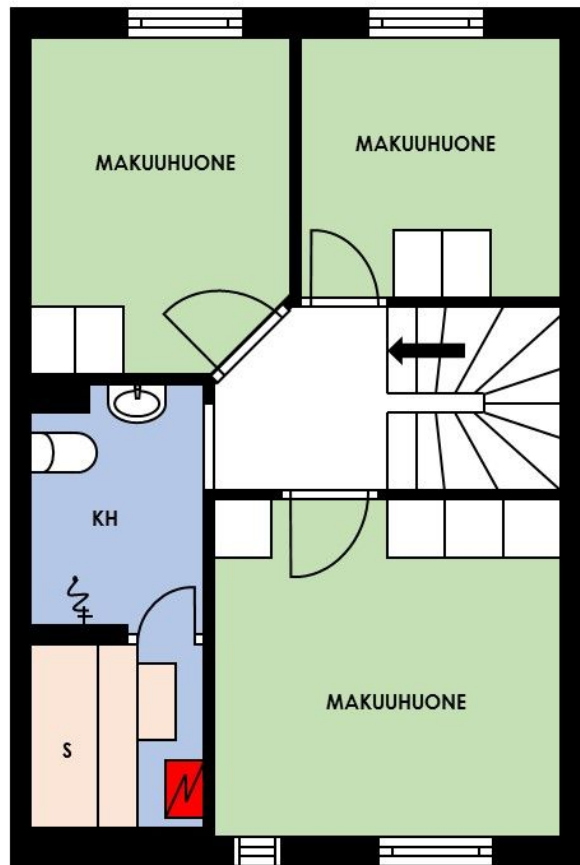
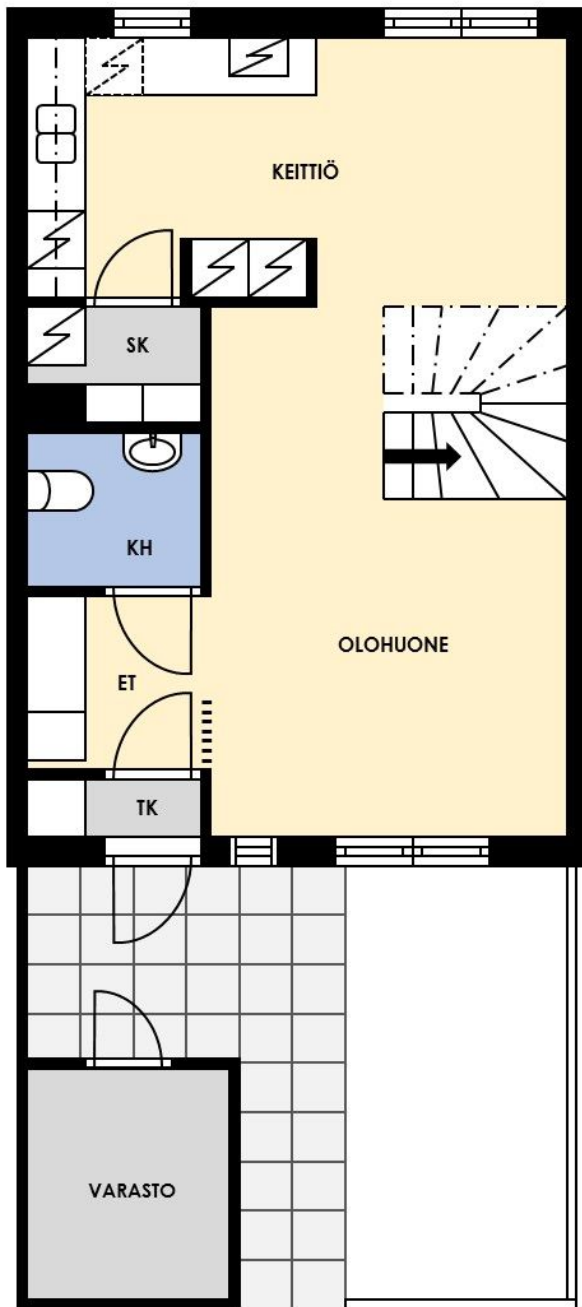
2024 Patteriverkoston perussäätö ja patteriventtiilien vaihto **2024** Peruskorjaus (alustava arvio ajankohdasta) **2024** Ulkovalaistus **2027** Ilmanvaihtokanavien säätö ja nuohous **2027** Lukituksen uusiminen **2027** Lämmönsiirtimen uusiminen **2027** Ulkovalaistus

Planning authoritative

Espoon Kaupunki, kaupunkisuunnittelu, Kirkkojärventie 6 B, virastotalo 2, 4 krs, 02770 Espoo, Asiakaspalvelu (09) 816 25200

Smoking in our apartments

It has been a long-term policy of ours to make all of our new residential properties completely non-smoking. We are gradually making all of our apartments non-smoking; the agreements of new residents will forbid smoking in the apartments and on the balconies from 1 January 2021 onwards. The property may not be completely non-smoking due to other apartments that may be subject to old agreements with no smoking prohibitions.



ANTREANTIE 1

4H+K+S

87 m²

EI MITTAKAAVASSA

Antreantie 1 A1 / Pohjakuva

Not in scale