

# Spinellipolku 3 A 37

## 87 m<sup>2</sup>, 4H+KT+S

Asunto vapautuu tarvittaessa nopeastikin.

### Tietoa kohteesta

Klassista silitysrautataloa muistuttava Spinellipolku 3 on rauhallisella paikalla suurkorttelin suojassa puiston vieressä, kuitenkin kävelyetäisyydellä Kivistön juna-asemasta.

Kohteessa on 58 viihtyisää, valoisaa kotia. Osassa huoneistoja on koko asunnon levyiset, lasitetut parvekkeet. Kaikissa asunnoissa on vakiona astianpesukone, lasikeraaminen lattialiesi ja sälekaihtimet. Lattiat ovat kaunista tammilaminaattia. Kylpyhuoneessa on laatoitetut lattia- ja seinäpinnat ja kääntyvä suihkuseinä. Kotien koot vaihtelevat yksiöistä tilaviin, neljän huoneen perheasuntoihin. Muodoltaan mielenkiintoiset pohjaratkaisut inspiroivat kokeneenkin sisustajan silmää.

Talon huipulle, yhdeksänteen kerrokseen sijoittuvat asukkaiden yhteiset sauna- ja kerhotilat hienoine näkymineen. Katutasosta löytyvät arkea helpottavat ulkoiluvälinevarastot sekä talopesula kuivaushuoneineen. Alueella on oma kauppakeskus.

Asuntosäätiön asumisoikeus- ja vuokra-asukkaana voit asua kodissasi turvallisin mielin. Me huolehdimme ammattitaidolla asuntojen ja kiinteistöjen ylläpidosta, korjauksista ja remonteista. Asukkaana voit ottaa aina tarvittaessa yhteyttä Palvelukeskukseemme, joka palvelee vuoden jokaisena tuntina. Lisäksi voit halutessasi hyödyntää esimerkiksi asumiseen ja vapaa-aikaan liittyviä asiakasetuja. Tervetuloa kotiin!

## Asunnon tiedot

### Asuinkustannukset

<b>Luovutushinta</b> ⓘ	56281,5€
Alkuperäinen asumisoikeusmaksu	51227,11€
Indeksitarkistus	3303,14€
Muutostyöt	1751,25€
<b>Käyttövastike</b> ⓘ	1096,47€
Perusvastike	931,41€
Hoitovastike	165,06€
<b>Vakuusmaksu</b>	250€
<b>Vesimaksuennakko/hlö/kk</b>	25€
<b>Autopaikkamaksut</b>	
Autohallimaksu 1	75,00€
<b>Saunamaksu</b>	20,00€

### Perustiedot asunnosta

<b>Talotyyppi</b>	Kerrostalo
<b>Energialuokka</b>	B2018
<b>Huoneistotyyppi</b>	4H+KT+S
<b>Pinta-ala</b>	87.00 m <sup>2</sup>
<b>Kerros</b>	6
<b>Parveke</b>	1
<b>Oma sauna</b>	Kyllä
<b>Erillinen wc</b>	Kyllä
<b>Hissi</b>	Kyllä
<b>Vapautuu</b>	19.10.2024
<b>Kunto</b>	Erinomainen
<b>Lemmikit</b>	Sallittu
<b>Laajakaista</b> ⓘ	DNA Netti

### Tehdyt muutostyöt

**2023** Lattiamateriaalin vaihtaminen vinyylilattiaksi

---

## Rakennuksen tiedot

<b>Asumismuoto</b>	Asokoti	<b>Porrashuoneet</b>	1	<b>Kuivaushuone</b>	Kyllä
<b>Asuntoja</b>	58	<b>Hissit</b>	1	<b>Kerhuhuone</b>	1
<b>Asuinrakennuksia</b>	1	<b>Energialuokka</b>	B2018	<b>Laajakaista</b>	DNA Netti
<b>Käyttövastike / kk / jm<sup>2</sup></b>	13,95€	<b>Lämmitysmuoto</b>	Kauko	<b>Antennijärjestelmä</b>	Kaapeli
<b>Keskimääräinen asumisoikeusmaksu / jm<sup>2</sup></b>	653,11€	<b>Autopaikat</b>	29	<b>KaapeliTV</b>	DNA
<b>Valmistumisvuosi</b>	2023	<b>Talosauna</b>	2	<b>Runkomateriaali</b>	Betoni
		<b>Pyykkitupa</b>	Kyllä	<b>Lemmikit</b>	Sallittu

## Kaavoitusviranomainen

Vantaan kaupunki

---

## Tupakointi asunnoissamme

Kaikki uudet asuinkiinteistömme ovat olleet jo pitkään täysin savuttomia heti valmistumisestaan lähtien. Muutimme vähitellen savuttomiksi kaikkien asuntojemme osalta: uusien asukkaiden sopimukset ovat kieltäneet tupakoinnin huoneistoissa ja parvekkeilla 1.1.2021 alkaen. Kiinteistö ei ole välttämättä savuton muiden huoneistojen osalta, koska niissä voi olla vanhoja sopimuksia, joissa ei ole tupakointikieltoa.

---

Asuntomyyjä

**Susanna Sihvo**

0201612224

[susanna.sihvo@asuntosaatio.fi](mailto:susanna.sihvo@asuntosaatio.fi)

Tuulikuja 2, 02100 Espoo

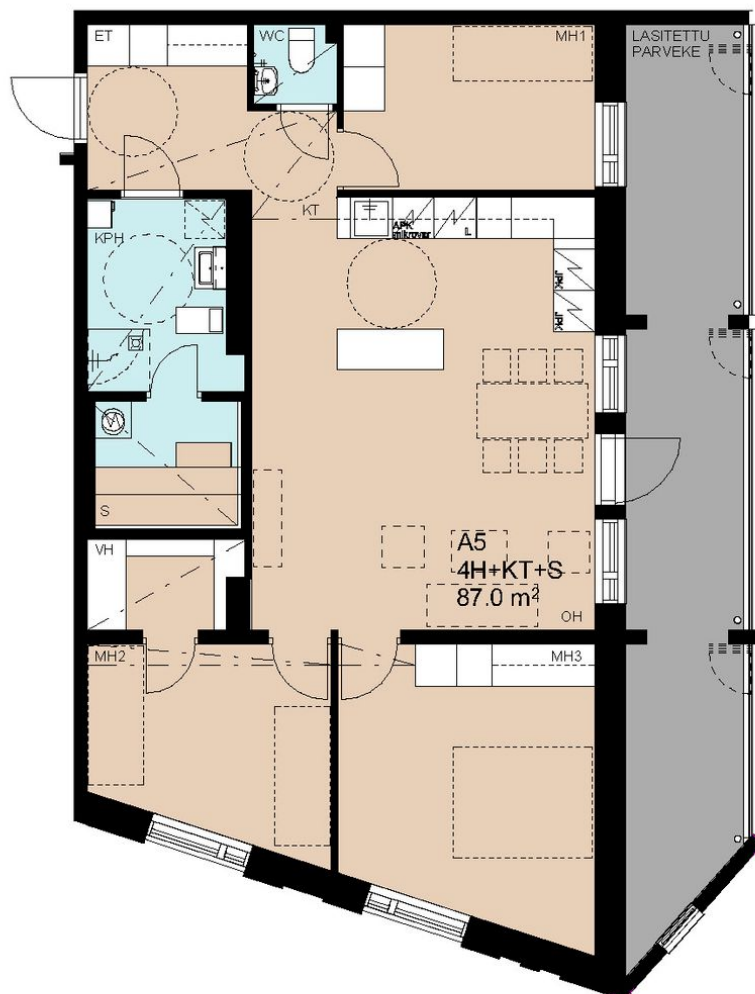
## Spinellipolku 3

Spinellipolku 3, 01700 Vantaa

21.11.2022

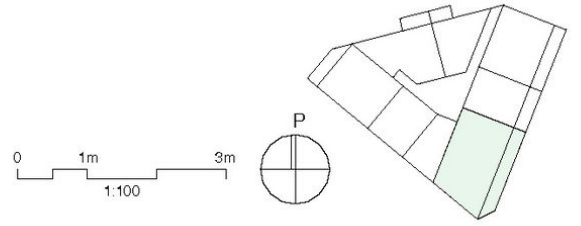
4h + kt + s 87,0 m<sup>2</sup>

- 2. krs A5
- 3. krs A13
- 4. krs A21
- 5. krs A29
- 6. krs A37
- 7. krs A45
- 8. krs A53



## huoneistopohjat

Katkoiviivoilla esitetyt kalusteet ovat viitteellisiä, eivätkä ne sisälly asunnon hankinta-arvoon.  
Alaslasketut katot, kotelot ja radiatit on merkitty viitteellisesti, laajuudet voivat muuttua suunnittelun edetessä.  
Rakennuttaja pidättää oikeuden suunnitelmamuutoksiin. Pohjakuvat eivät ole mittakaavassa.



Spinellipolku 3 A 37 / Spinellipolku+3\_huoneistopohja\_A5\_jne.jpg

Ei mittakaavassa