

# Spinellipolku 3 A 37

## 87 m<sup>2</sup>, 4H+KT+S

Uudenveroinen ja muuttovalmis perheasunto! Asunnolla on todella reilunkokoinen lasitettu parveke. Vaatehuoneesta saa lisää säilytystilaa ja erillinen wc helpottaa perheen arkea.

Jos asunto kiinnostaa, lähetä hakemus osoitteesta [www.asuntosaatio.fi](http://www.asuntosaatio.fi) ja sovi esittelystä sähköpostilla [susanna.sihvo@asuntosaatio.fi](mailto:susanna.sihvo@asuntosaatio.fi).

### Information about the property

Klassista silitysrautataloa muistuttava Spinellipolku 3 on rauhallisella paikalla suurtontin suojassa puiston vieressä, kuitenkin kävelyetäisyydellä Kivistön juna-asemasta.

Kohteessa on 58 viihtyisää, valoisaa kotia. Osassa huoneistoja on koko asunnon levyiset, lasitettut parvekkeet. Kaikissa asunnoissa on vakiona astianpesukone, lasikeraaminen lattialiesi ja sälekaihtimet. Lattiat ovat kaunistamattilaminaattia. Kylpyhuoneessa on laatoitetut lattia- ja seinäpinnat ja kääntyvä suihkuseinä. Kotien koot vaihtelevat yksiöistä tilaviin, neljän huoneen perheasuntoihin. Muodoltaan mielenkiintoiset pohjaratkaisut inspiroivat kokeneenkin sisustajan silmää.

Talon huipulle, yhdeksänteen kerrokseen sijoittuvat asukkaiden yhteiset sauna- ja kerhotilat hienoine näkymineen. Katutasosta löytyvät arkea helpottavat ulkoiluvälinevarastot sekä talopesula kuivaushuoneineen. Alueella on oma kauppakeskus.

Asuntosäätiön asumisoikeus- ja vuokra-asukkaana voit asua kodissasi turvallisissa mielin. Me huolehdimme ammattitaidolla asuntojen ja kiinteistöjen ylläpidosta, korjauksista ja remonteista. Asukkaana voit ottaa aina tarvittaessa yhteyttä Palvelukeskukseemme, joka palvelee vuoden jokaisena tuntina. Lisäksi voit halutessasi hyödyntää esimerkiksi asumiseen ja vapaa-aikaan liittyviä asiakasetuja. Tervetuloa kotiin!

## Apartment info

### Housing costs

<b>Right-of-occupancy payment</b> ⓘ	56281,5€
Original right-of-occupancy payment	51227,11€
Index adjustment	3303,14€
Alterations	1751,25€
<b>Residence charge</b> ⓘ	1096,47€
Basic charge	931,41€
Communal charge	165,06€
<b>Residence charge from January 1st</b>	1109,05€
Basic charge from January 1st	981,71€
Communal charge from January 1st	127,33€
<b>Security deposit</b> ⓘ	250€
<b>Advance water fee/person/month</b>	25€
<b>Parking fees</b> ⓘ	
Autohallimaksu 1	75,00€
<b>Sauna fee</b>	20,00€

### Apartment basic info

<b>Housing type</b>	Apartment house
<b>Energy class</b>	B2018
<b>Apartment type</b>	4H+KT+S
<b>Living area</b>	87.00 m <sup>2</sup>
<b>Floor</b>	6
<b>Balcony</b>	1
<b>Own sauna</b>	Yes
<b>Separate toilet</b>	Yes
<b>Elevator</b>	Yes
<b>Available</b>	Available now
<b>Condition</b>	Excellent
<b>Pets</b>	Sallittu
<b>Broadband</b> ⓘ	DNA Netti

### Alterations made to this home

**2023** Lattiamateriaalin vaihtaminen vinyylilattiaksi

---

## Basic house info

<b>Form of housing</b>	Right-of-occupancy	<b>Staircases</b>	1	<b>Drying room</b>	Yes
<b>Apartment count</b>	58	<b>Elevators</b>	1	<b>Clubroom</b>	1
<b>Building count</b>	1	<b>Energy class</b>	B2018	<b>Broadband</b>	DNA Netti
<b>Residence charge / month / j/m<sup>2</sup></b>	13,95€	<b>Heating</b>	Kauko	<b>TV-antenna system</b>	Kaapeli
<b>Average right-of-occupancy payment / j/m<sup>2</sup></b>	653,11€	<b>Parking spaces</b>	29	<b>CableTV</b>	DNA
<b>Construction year</b>	2023	<b>House sauna</b>	2	<b>House frame material</b>	Betoni
		<b>Laundry room</b>	Yes	<b>Pets</b>	Sallittu

## Planning authoritative

Vantaan kaupunki

---

## Smoking in our apartments

It has been a long-term policy of ours to make all of our new residential properties completely non-smoking. We are gradually making all of our apartments non-smoking; the agreements of new residents will forbid smoking in the apartments and on the balconies from 1 January 2021 onwards. The property may not be completely non-smoking due to other apartments that may be subject to old agreements with no smoking prohibitions.

---

Asuntomyyjä

**Susanna Sihvo**

0201612224

[susanna.sihvo@asuntosaatio.fi](mailto:susanna.sihvo@asuntosaatio.fi)

Tuulikuja 2, 02100 Espoo

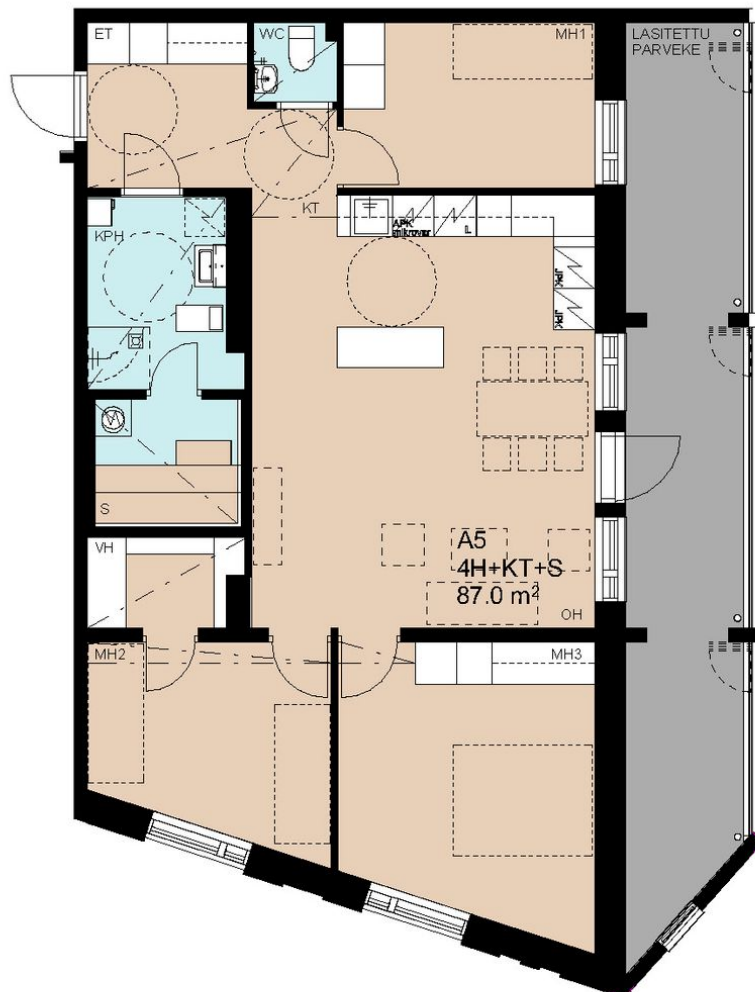
## Spinellipolku 3

Spinellipolku 3, 01700 Vantaa

21.11.2022

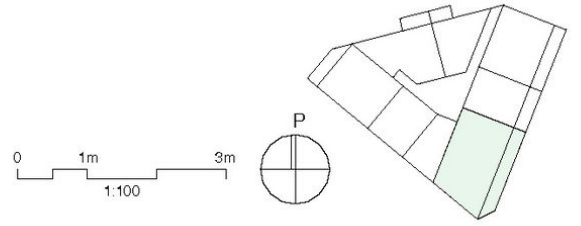
4h + kt + s 87,0 m<sup>2</sup>

- 2. krs A5
- 3. krs A13
- 4. krs A21
- 5. krs A29
- 6. krs A37
- 7. krs A45
- 8. krs A53



## huoneistopohjat

Katkoiviivoilla esitetyt kalusteet ovat viitteellisiä, eivätkä ne sisälly asunnon hankinta-arvoon.  
Alaslasketut katot, kotelot ja radiaattorit on merkitty viitteellisesti, laajuudet voivat muuttua suunnittelun edetessä.  
Rakennuttaja pidättää oikeuden suunnitelmamuutoksiin. Pohjakuvat eivät ole mittakaavassa.



Spinellipolku 3 A 37 / Spinellipolku+3\_huoneistopohja\_A5\_jne.jpg

Not in scale