

Spinellipolku 3 A 31

44,5 m², 2H+KT

Viihtyisä kaksio toimivalla pohjaratkaisulla 5. kerroksessa. Asunnossa on erillinen keittiötila, jossa on kokkaamiseen ihanteelliset työtilat, paljon laskutilaa ja kaappeja. Asunnossa on ranskalainen parveke.

Spinellipolku 3 A 31, Vantaa



Tietoa kohteesta

Klassista silitysrautataloa muistuttava Spinellipolku 3 on rauhallisella paikalla suurkorttelin suojassa puiston vieressä, kuitenkin kävelyetäisyydellä Kivistön juna-asemasta.

Kohteessa on 58 viihtyisää, valoisaa kotia. Osassa huoneistoja on koko asunnon

levyiset, lasitetut parvekkeet. Kaikissa asunnoissa on vakiona astianpesukone, lasikeraaminen lattialiesi ja sälekaihtimet. Lattiat ovat kaunista tammilaminaattia. Kylpyhuoneessa on laatoitetut lattia- ja seinäpinnat ja kääntyvä suihkuseinä. Kotien koot vaihtelevat yksiöistä tilaviin, neljän huoneen perheasuntoihin. Muodoltaan mielenkiintoiset pohjaratkaisut inspiroivat kokeneenkin sisustajan silmää.

Talon huipulle, yhdeksänteen kerrokseen sijoittuvat asukkaiden yhteiset sauna- ja kerhotilat hienoine näkymineen. Katutasosta löytyvät arkea helpottavat ulkoiluvälinevarastot sekä talopesula kuivaushuoneineen. Alueella on oma kauppakeskus.

Asuntosäätiön asumisoikeus- ja vuokra-asukkaana voit asua kodissasi turvallisin mielin. Me huolehdimme ammattitaidolla asuntojen ja kiinteistöjen ylläpidosta, korjauksista ja remonteista. Asukkaana voit ottaa aina tarvittaessa yhteyttä Palvelukeskukseemme, joka palvelee vuoden jokaisena tuntina. Lisäksi voit halutessasi hyödyntää esimerkiksi asumiseen ja vapaa-aikaan liittyviä asiakasetuja. Tervetuloa kotiin!

Asunnon tiedot

Asuinkustannukset

Luovutushinta ⓘ	30236,91€
Alkuperäinen asumisoikeusmaksu	30110,59€
Indeksitarkistus	126,32€
Käyttövastike ⓘ	644,49€
Perusvastike	547,47€
Hoitovastike	97,02€
Vakuusmaksu	250€
Vesimaksuennakko/hlö/kk	25€
Autopaikkamaksut	
Autohallimaksu 1	75,00€
Saunamaksu	20,00€

Perustiedot asunnosta

Talotyyppi	Kerrostalo
Energialuokka	B2018
Huoneistotyyppi	2H+KT
Pinta-ala	44.50 m ²
Kerros	5
Oma sauna	Ei
Hissi	Kyllä
Vapautuu	Heti vapaa
Kunto	Erinomainen
Lemmikit	Sallittu
Laajakaista ⓘ	DNA Netti

Rakennuksen tiedot

Asumismuoto	Asokoti	Porrashuoneet	1	Kuivaushuone	Kyllä
Asuntoja	58	Hissit	1	Kerho huone	1
Asuinrakennuksia	1	Energialuokka	B2018	Laajakaista	DNA Netti
Käyttövastike / kk / jm²	13,95€	Lämmitysmuoto	Kauko	Antennijärjestelmä	Kaapeli
Keskimääräinen asumisoikeusmaksu / jm²	651,06€	Autopaikat	29	KaapeliTV	DNA
Valmistumisvuosi	2023	Talosauna	2	Runkomateriaali	Betoni
		Pyykkitupa	Kyllä	Lemmikit	Sallittu

Kaavoitusviranomainen

Vantaan kaupunki

Tupakointi asunnoissamme

Kaikki uudet asuinkiinteistömme ovat olleet jo pitkään täysin savuttomia heti valmistumisestaan lähtien. Muutimme vähitellen savuttomiksi kaikkien asuntojemme osalta: uusien asukkaiden sopimukset ovat kieltäneet tupakoinnin huoneistoissa ja parvekkeilla 1.1.2021 alkaen. Kiinteistö ei ole välttämättä savuton muiden huoneistojen osalta, koska niissä voi olla vanhoja sopimuksia, joissa ei ole tupakointikieltoa.

Asuntomyyjä

Susanna Sihvo

0201612224

susanna.sihvo@asuntosaatio.fi

Tuulikuja 2, 02100 Espoo

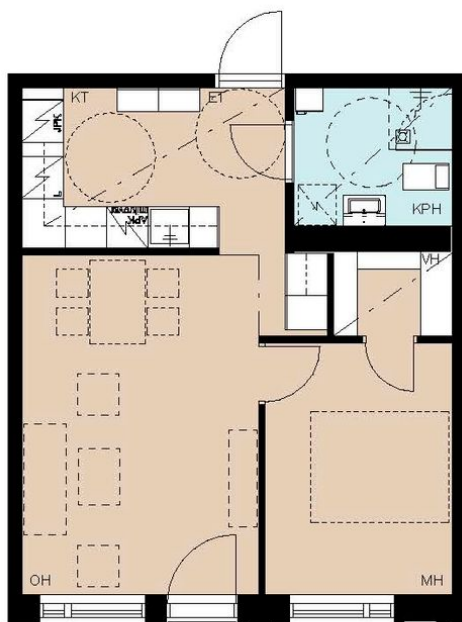
Spinellipolku 3

Spinellipolku 3, 01700 Vantaa

15.10.2021

2h + kt 44,5 m²

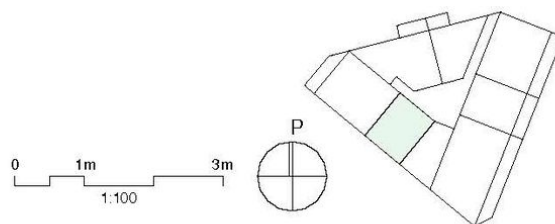
- 2. krs A7
- 3. krs A15
- 4. krs A23
- 5. krs A31
- 6. krs A39
- 7. krs A47
- 8. krs A55



Ranskalainen
parveke

huoneistopohjat

Katkoviivoilla esitetyt kalusteet ovat viitteellisiä, eivätkä ne sisälly asunnon hankinta-arvoon.
Alaslasketut katot, kotelot ja radiاتورit on merkitty viitteellisesti, laajuudet voivat muuttua suunnittelun edetessä.
Rakennuttaja pidättää oikeuden suunnitelma-muutoksiin. Pohjakuvat eivät ole mittakaavassa.



Spinellipolku 3 A 31 / Spinellipolku+3_huoneistopohja_A7_jne.jpg

Ei mittakaavassa