

Vantaa, KIVISTÖ

Spinellipolku 3 A 30

33 m², 1H+KT

Ihana muuttovalmis yksiö –tämä koti odottaa sinua!

Tervetuloa ihastumaan tähän näppärän kokoiseen yksiöön, joka on valmiina vastaanottamaan uudet asukkaansa. Tämä koti tarjoaa kaiken tarvittavan mukavaan asumiseen. Kivana lisänä kodissa on ranskalainen parveke.

Vaikka kyseessä on yksiö, säilytystilaa on mukavasti. Tilava kylpyhuone on ehdoton plussa – sinne mahtuu mukavasti pesukone tai vaikka pesutorni, joten pyykkihuolto sujuu vaivattomasti myös omassa kodissa. Asunnon siistit ja uudenveroiset pinnat viimeistelevät tyylikkään ja kotoisan ilmeen.

Onko tässä uusi kotisi? Lähetä hakemuksesi vaikka heti osoitteessa [asuntosaatio.fi](mailto:susanna.sihvo@asuntosaatio.fi) ja sovi esittelystä sähköpostilla susanna.sihvo@asuntosaatio.fi.

Tietoa kohteesta

Klassista silitysrautataloa muistuttava Spinellipolku 3 on rauhallisella paikalla suurkorttelin suojassa puiston vieressä, kuitenkin kävelyetäisyydellä Kivistön juna-asemasta.

Kohteessa on 58 viihtyisää, valoisaa kotia. Osassa huoneistoja on koko asunnon levyiset, lasitetut parvekkeet. Kaikissa asunnoissa on vakiona astianpesukone, lasikeraaminen lattialiesi ja sälekaihtimet. Lattiat ovat kaunistamattomia. Kylpyhuoneessa on laatoitetut lattia- ja seinäpinnat ja kääntyvä suihkuseinä. Kotien koot vaihtelevat yksiöistä tilaviin, neljän huoneen perheasuntoihin. Muodoltaan mielenkiintoiset pohjaratkaisut inspiroivat kokeneenkin sisustajan silmää.

Talon huipulle, yhdeksänteen kerrokseen sijoittuvat asukkaiden yhteiset sauna- ja kerhotilat hienoine näkymineen. Katutasosta löytyvät arkea helpottavat ulkoiluvälinevarastot sekä talopesula kuivaushuoneineen. Alueella on oma kauppakeskus.

Asuntosäätiön asumisoikeus- ja vuokra-asukkaana voit asua kodissasi turvallisin mielin. Me huolehdimme ammattitaidolla asuntojen ja kiinteistöjen

ylläpidosta, korjauksista ja remonteista. Asukkaana voit ottaa aina tarvittaessa yhteyttä Palvelukeskukseemme, joka palvelee vuoden jokaisena tuntina. Lisäksi voit halutessasi hyödyntää esimerkiksi asumiseen ja vapaa-aikaan liittyviä asiakasetuja. Tervetuloa kotiin!

Asunnon tiedot

Asuinkustannukset

Luovutushinta ⓘ	24452,34€
Alkuperäinen asumisoikeusmaksu	24375,24€
Indeksitarkistus	77,1€
Käyttövastike ⓘ	521,73€
Perusvastike	443,19€
Hoitovastike	78,54€
Vakuusmaksu	250€
Vesimaksuennakko/hlö/kk	25€
Autopaikkamaksut	
Autohallimaksu 1	75,00€
Saunamaksu	20,00€

Perustiedot asunnosta

Talotyyppi	Kerrostalo
Energialuokka	B2018
Huoneistotyyppi	1H+KT
Pinta-ala	33.00 m ²
Kerros	5
Oma sauna	Ei
Hissi	Kyllä
Vapautuu	Heti vapaa
Kunto	Erinomainen
Lemmikit	Sallittu
Laajakaista ⓘ	DNA Netti

Rakennuksen tiedot

Asumismuoto	Asokoti	Porrashuoneet	1	Kuivaushuone	Kyllä
Asuntoja	58	Hissit	1	Kerhuone	1
Asuinrakennuksia	1	Energialuokka	B2018	Laajakaista	DNA Netti
Käyttövastike / kk / jm²	13,95€	Lämmitysmuoto	Kauko	Antennijärjestelmä	Kaapeli
Keskimääräinen asumisoikeusmaksu / jm²	651,06€	Autopaikat	29	KaapeliTV	DNA
Valmistumisvuosi	2023	Talosauna	2	Runkomateriaali	Betoni
		Pyykkitupa	Kyllä	Lemmikit	Sallittu

Kaavoitusviranomainen

Vantaan kaupunki

Tupakointi asunnoissamme

Kaikki uudet asuinkiinteistömme ovat olleet jo pitkään täysin savuttomia heti valmistumisestaan lähtien. Muutimme vähitellen savuttomiksi kaikkien asuntojemme osalta: uusien asukkaiden sopimukset ovat kieltäneet tupakoinnin huoneistoissa ja parvekkeilla 1.1.2021 alkaen. Kiinteistö ei ole välttämättä savuton muiden huoneistojen osalta, koska niissä voi olla vanhoja sopimuksia, joissa ei ole tupakointikieltoa.

Asuntomyyjä

Susanna Sihvo

0201612224

susanna.sihvo@asuntosaatio.fi

Tuulikuja 2, 02100 Espoo

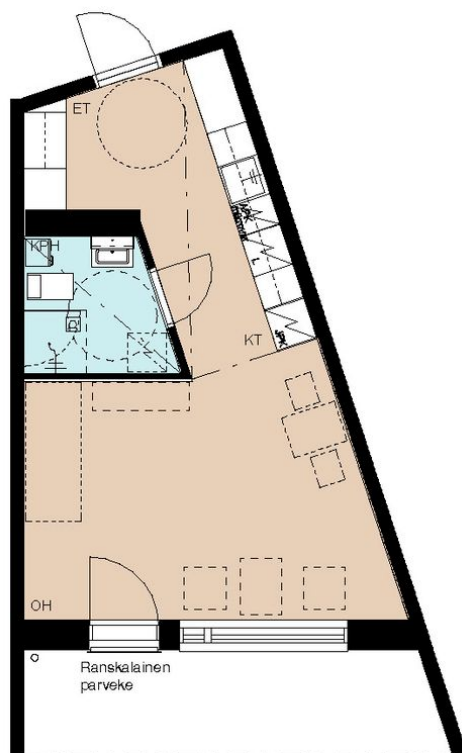
Spinellipolku 3

Spinellipolku 3, 01700 Vantaa

21.11.2022

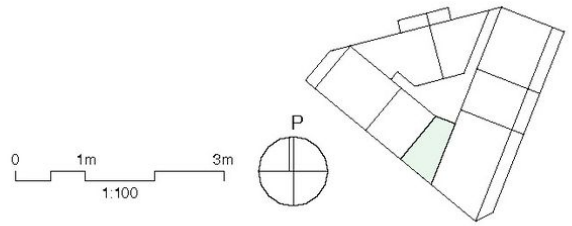
1h + kt 33,0 m²

- 2. krs A6
- 3. krs A14
- 4. krs A22
- 5. krs A30
- 6. krs A38
- 7. krs A46
- 8. krs A54



huoneistopohjat

Katkoiviivilla esitetyt kalusteet ovat viitteellisiä, eivätkä ne sisälly asunnon hankinta-arvoon.
Alaslasketut katot, kotelot ja radiاتورit on merkitty viitteellisesti, laajuudet voivat muuttua suunnittelun edetessä.
Rakennuttaja pidättää oikeuden suunnitelmamuutoksiin. Pohjakuvat eivät ole mittakaavassa.



Spinellipolku 3 A 30 / Spinellipolku+3_huoneistopohja_A6_jne.jpg

Ei mittakaavassa