

Leiritie 14 A 19

117,5 m², 5H+K+S

Ylimmän kerroksen mukava perheasunto Myyrmäessä – kaksi parveketta ja oma sauna!

Tämä koti sijaitsee talon päädyssä ylimmässä kerroksessa, tarjoten rauhaa ja upeita näkymiä. Tilava ja hyvin suunniteltu asunto tarjoaa erinomaiset puitteet mukavaan perhe-elämään. Asunnossa on jopa kaksi parveketta, joista toinen on lasitettu, tarjoten lisätilaa ympäri vuoden ja mahdollisuuden nauttia upeista näkymistä. Erillinen wc helpottaa perheen arkea, ja säilytystilaa löytyy runsaasti vaatehuoneesta. Kylpyhuone on juuri remontoitu, ja kuivien tilojen seinät on maalattu, joten kaikki on valmiina muuttoa varten. Oma sauna tuo luksusta ja tarjoaa rentoutumismahdollisuuden kiireisen päivän jälkeen.

Tämä päätyasunto on täydellinen paikka perheellesi – tilava, moderni ja hyvin varusteltu. Älä odota, vaan tule ja ihastu uuteen kotiisi Myyrmäessä jo tänään!

Jos tämä asunto herätti kiinnostuksesi, lähetä hakemus osoitteesta www.asuntosaatio.fi ja sovi esittelystä sähköpostilla susanna.sihvo@asuntosaatio.fi.

Information about the property

Viihtyisä kerrostalokohde Myyrmäessä. Kaikissa asunnoissa on oma sauna. Osassa asuntoja on parveke tai oma piha.

Malminkartanonhuippu suosittuine kuntoportaineen muutaman sadan metrin päässä. Lähellä myös Kauppakeskus Myyrmannin palvelut. Myyrmäen juna-asemalle noin 800 metriä.

Asuntosäätiön asumisoikeus- ja vuokra-asukkaana voit asua kodissasi turvallisin mielin. Me huolehdimme ammattitaidolla asuntojen ja kiinteistöjen ylläpidosta, korjauksista ja remonteista. Asukkaana voit ottaa aina tarvittaessa yhteyttä Palvelukeskukseemme, joka palvelee vuoden jokaisena tuntina. Lisäksi voit halutessasi hyödyntää esimerkiksi asumiseen ja vapaa-

lunna. Lisäksi voit halutessasi hyödyntää esimerkiksi asumiseen ja vapaa-
aikaan liittyviä asiakasetuja. Tervetuloa kotiin!

Apartment info

Housing costs

Right-of-occupancy payment ⓘ	45020,93€
Original right-of-occupancy payment	23396,12€
Index adjustment	19995,52€
Alterations	1629,29€
Residence charge ⓘ	1639,68€
Basic charge	1281,28€
Communal charge	358,4€
Security deposit ⓘ	250€
Water fee	Is included in the residence charge
Parking fees ⓘ	
Autopaikka ulkopuolinen	30,00€
Autopaikkamaksu 1	30,00€

Apartment basic info

Housing type	Apartment house
Energy class	E
Apartment type	5H+K+S
Living area	117.50 m ²
Floor	5
Balcony	2
Own sauna	Yes
Separate toilet	Yes
Elevator	Yes
Available	Available now
Condition	Good
Pets	Allowed
Broadband ⓘ	DNA Welho

Alterations made to this home

2014 Keittiön uusiminen ja laminaatin asennus **2014** Garam astianpesukone **2018** Parvekelasitus

Basic house info

Form of housing	Right-of-occupancy	Elevators	2	Hobby room	1
Apartment count	42	Energy class	E	Broadband	DNA Welho
Building count	2	Heating	Kauko	TV-antenna system	Kaapeli
Residence charge / month / jm²	14,64€	Parking spaces	42	CableTV	DNA
Average right-of-occupancy payment / jm²	390,4€	House sauna	No	Roof material	Huopa
Construction year	1996	Laundry room	Yes	House frame material	Betoni
Staircases	2	Drying room	Yes	Pets	Allowed

Repairs made

2015 Ilmanvaihtokanavien säätö ja nuohous **2019** Elementtisaumojen uusiminen **2021** Kattovarusteet **2022** Ilmanvaihtokanavien säätö ja nuohous **2022** Julkisivun kuntotutkimus, parvekkeiden kuntotutkimus **2022** Putkien kuntotutkimus **2022** Salaojituksen kuntokartoitus **2022** Vesikatton kuntotutkimus

Assessment of upcoming repairs

2027 Puuosien maalaus ja kunnostus (piha- ja asuntoaidat, julkisivut, parvekekaiteet)

Planning authoritative

Vantaan Kaupunki, Kielotie 28, 01300 Vantaa, Vaihde (09) 83911

Smoking in our apartments

It has been a long-term policy of ours to make all of our new residential properties completely non-smoking. We are gradually making all of our apartments non-smoking; the agreements of new residents will forbid smoking in the apartments and on the balconies from 1 January 2021 onwards. The property may not be completely non-smoking due to other apartments that may be subject to old agreements with no smoking prohibitions.

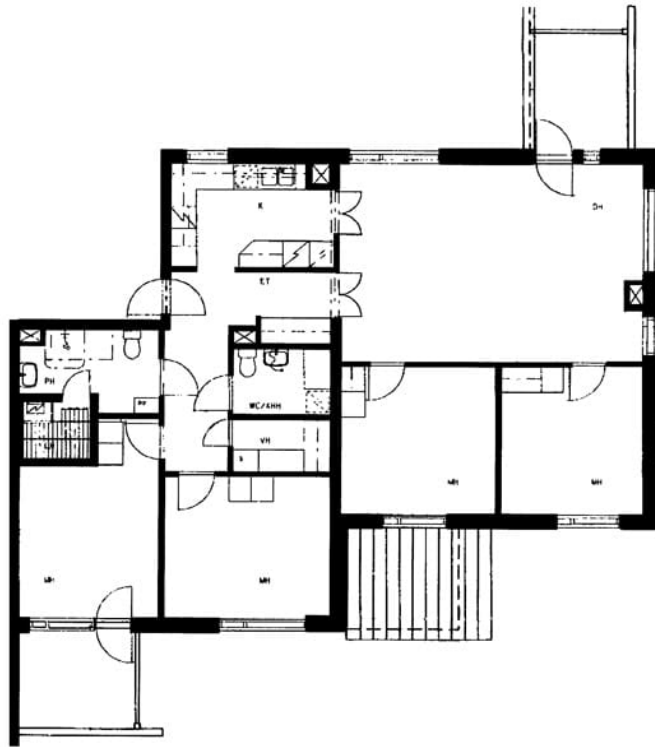
Asuntomyyjä

Susanna Sihvo

0201612224

susanna.sihvo@asuntosaatio.fi

Tuulikuja 2, 02100 Espoo



Leiritie 14 A 19 / pohjakuva
Not in scale