

# Leiritie 14 A 13

## 87,5 m<sup>2</sup>, 4H+K+S

Siisti kolmannen kerroksen perheasunto lähellä Myyrmäen palveluja. Asunnossa on laminaattilattia, lasitettu parveke ja remontoitu kylpyhuone. Asunto on heti muuttovalmis. Jos asunto kiinnostaa lähetä hakemus osoitteesta [www.asuntosaaatio.fi](http://www.asuntosaaatio.fi) ja sovi esittelystä sähköpostilla [susanna.sihvo@asuntosaaatio.fi](mailto:susanna.sihvo@asuntosaaatio.fi).

### Tietoa kohteesta

Viihtyisä kerrostalokohde Myyrmäessä. Kaikissa asunnoissa on oma sauna. Osassa asuntoja on parveke tai oma piha.

Malminkartanonhuippu suosittuine kuntoportaineen muutaman sadan metrin päässä. Lähellä myös Kauppakeskus Myyrmannin palvelut. Myyrmäen juna-asemalle noin 800 metriä.

Asuntosäätiön asumisoikeus- ja vuokra-asukkaana voit asua kodissasi turvallisissa mielin. Me huolehdimme ammattitaidolla asuntojen ja kiinteistöjen ylläpidosta, korjauksista ja remonteista. Asukkaana voit ottaa aina tarvittaessa yhteyttä Palvelukeskukseemme, joka palvelee vuoden jokaisena tuntina. Lisäksi voit halutessasi hyödyntää esimerkiksi asumiseen ja vapaa-aikaan liittyviä asiakasetuja. Tervetuloa kotiin!

## Asunnon tiedot

### Asuinkustannukset

<b>Luovutushinta</b> ⓘ	32690,93€
Alkuperäinen asumisoikeusmaksu	17404,42€
Indeksitarkistus	15286,51€
<b>Käyttövastike</b> ⓘ	1209,52€
Perusvastike	952,95€
Hoitovastike	256,56€
<b>Käyttövastike 1.1. alkaen</b>	1219,51€
Perusvastike 1.1. alkaen	952,95€
Hoitovastike 1.1. alkaen	266,56€
<b>Vakuusmaksu</b>	250€
<b>Vesimaksu</b>	Sisältyy vastikkeeseen
<b>Autopaikkamaksut</b>	
Autopaikka ulkopuolinen	30,00€
Autopaikkamaksu 1	30,00€

### Tehdyt muutostyöt

2012 parvekelasitus Lumon

### Perustiedot asunnosta

<b>Talotyyppi</b>	Kerrostalo
<b>Energialuokka</b>	E
<b>Huoneistotyyppi</b>	4H+K+S
<b>Pinta-ala</b>	87.50 m <sup>2</sup>
<b>Kerros</b>	3
<b>Parveke</b>	1
<b>Oma sauna</b>	Kyllä
<b>Erillinen wc</b>	Kyllä
<b>Hissi</b>	Kyllä
<b>Vapautuu</b>	Heti vapaa
<b>Kunto</b>	Hyvä
<b>Lemmikit</b>	Sallittu
<b>Laajakaista</b> ⓘ	DNA Welho

---

## Rakennuksen tiedot

<b>Asumismuoto</b>	Asokoti	<b>Hissit</b>	2	<b>Askarteluhuone</b>	1
<b>Asuntoja</b>	42	<b>Energialuokka</b>	E	<b>Laajakaista</b>	DNA Welho
<b>Asuinrakennuksia</b>	2	<b>Lämmitysmuoto</b>	Kauko	<b>Antennijärjestelmä</b>	Kaapeli
<b>Käyttövastike / kk / jm<sup>2</sup></b>	14,52€	<b>Autopaikat</b>	42	<b>KaapeliTV</b>	DNA
<b>Keskimääräinen asumisoikeusmaksu / jm<sup>2</sup></b>	390,4€	<b>Talosauna</b>	Ei	<b>Kattomateriaali</b>	Huopa
<b>Valmistumisvuosi</b>	1996	<b>Pyykkitupa</b>	Kyllä	<b>Runkomateriaali</b>	Betoni
<b>Porrashuoneet</b>	2	<b>Kuivaushuone</b>	Kyllä	<b>Lemmikit</b>	Sallittu

## Tehdyt korjaukset

**2015** Ilmanvaihtokanavien säätö ja nuohous **2019** Elementtisaumojen uusiminen **2021** Kattovarusteet **2022** Ilmanvaihtokanavien säätö ja nuohous **2022** Julkisivun kuntotutkimus, parvekkeiden kuntotutkimus **2022** Putkien kuntotutkimus **2022** Salaojituksen kuntokartoitus **2022** Vesikatkon kuntotutkimus

## Arvio tulevista korjauksista

**2027** Puuosien maalaus ja kunnostus (piha- ja asuntoaidat, julkisivut, parvekekaiteet)

## Kaavoitusviranomainen

Vantaan Kaupunki, Kielotie 28, 01300 Vantaa, Vaihde (09) 83911

---

## Tupakointi asunnoissamme

Kaikki uudet asuinkiinteistömme ovat olleet jo pitkään täysin savuttomia heti valmistumisestaan lähtien. Muutumme vähitellen savuttomiksi kaikkien asuntojemme osalta: uusien asukkaiden sopimukset ovat kieltäneet tupakoinnin huoneistoissa ja parvekkeilla 1.1.2021 alkaen. Kiinteistö ei ole välttämättä savuton muiden huoneistojen osalta, koska niissä voi olla vanhoja sopimuksia, joissa ei ole tupakointikieltoa.

---

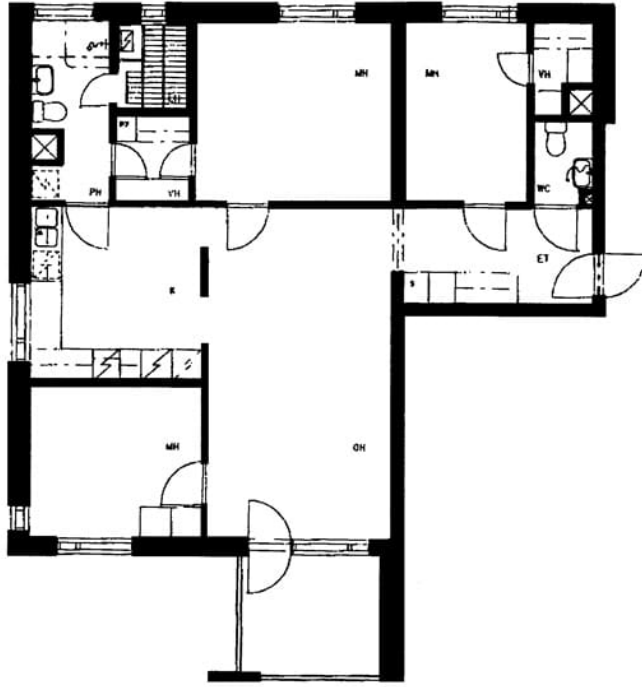
Asuntomyyjä

**Susanna Sihvo**

0201612224

[susanna.sihvo@asuntosaatio.fi](mailto:susanna.sihvo@asuntosaatio.fi)

Tuulikuja 2, 02100 Espoo



Leiritie 14 A 13 / pohjakuva  
Ei mittakaavassa