

# Leiritie 14 A 14

## 67,5 m<sup>2</sup>, 3H+KK+S

Valoisa 4. kerroksen koti odottaa uusia asukkaita hyvällä paikalla lähellä Myyrmäen lukuisia palveluita. Vaatehuone luo lisää säilytystilaa ja siitä kätevästi kulku kylpyhuoneeseen helpottaen pyykkihuoltoa. Tilavat makuuhuoneet.

Jätä hakemus, asuntoon lyhyt jono!

### Tietoa kohteesta

Viihtyisä kerrostalokohde Myyrmäessä. Kaikissa asunnoissa on oma sauna. Osassa asuntoja on parveke tai oma piha.

Malminkartanonhuippu suosittuine kuntoportaineen muutaman sadan metrin päässä. Lähellä myös Kauppakeskus Myyrmannin palvelut. Myyrmäen juna-asemalle noin 800 metriä.

Asuntosäätiön asumisoikeus- ja vuokra-asukkaana voit asua kodissasi turvallisissa mielin. Me huolehdimme ammattitaidolla asuntojen ja kiinteistöjen ylläpidosta, korjauksista ja remonteista. Asukkaana voit ottaa aina tarvittaessa yhteyttä Palvelukeskukseemme, joka palvelee vuoden jokaisena tuntina. Lisäksi voit halutessasi hyödyntää esimerkiksi asumiseen ja vapaa-aikaan liittyviä asiakasetuja. Tervetuloa kotiin!

## Asunnon tiedot

### Asuinkustannukset

<b>Luovutushinta</b> ⓘ	26193,07€
Alkuperäinen asumisoikeusmaksu	14265,87€
Indeksitarkistus	11927,2€
<b>Käyttövastike</b> ⓘ	999,91€
Perusvastike	781,35€
Hoitovastike	218,56€
<b>Vakuusmaksu</b>	250€
<b>Vesimaksu</b>	Sisältyy vastikkeeseen
<b>Autopaikkamaksut</b>	
Autopaikka ulkopuolinen	30,00€
Autopaikkamaksu 1	30,00€

### Perustiedot asunnosta

<b>Talotyyppi</b>	Kerrostalo
<b>Energialuokka</b>	E
<b>Huoneistotyyppi</b>	3H+KK+S
<b>Pinta-ala</b>	67.50 m <sup>2</sup>
<b>Kerros</b>	4
<b>Parveke</b>	1
<b>Oma sauna</b>	Kyllä
<b>Erillinen wc</b>	Kyllä
<b>Hissi</b>	Kyllä
<b>Vapautuu</b>	Heti vapaa
<b>Kunto</b>	Hyvä
<b>Lemmikit</b>	Sallittu
<b>Laajakaista</b> ⓘ	DNA Welho

## Tehdyt muutostyöt

**2015** Parvekelasitus Tila: Parveke (Asoetu) **2021** Kodinkone (Asoetu)

---

## Rakennuksen tiedot

<b>Asumismuoto</b>	Asokoti	<b>Hissit</b>	2	<b>Askarteluhuone</b>	1
<b>Asuntoja</b>	42	<b>Energialuokka</b>	E	<b>Laajakaista</b>	DNA Welho
<b>Asuinrakennuksia</b>	2	<b>Lämmitysmuoto</b>	Kauko	<b>Antennijärjestelmä</b>	Kaapeli
<b>Käyttövastike / kk / jm<sup>2</sup></b>	14,64€	<b>Autopaikat</b>	42	<b>KaapeliTV</b>	DNA
<b>Keskimääräinen asumisoikeusmaksu / jm<sup>2</sup></b>	390,4€	<b>Talosauna</b>	Ei	<b>Kattomateriaali</b>	Huopa
<b>Valmistumisvuosi</b>	1996	<b>Pyykkitupa</b>	Kyllä	<b>Runkomateriaali</b>	Betoni
<b>Porrashuoneet</b>	2	<b>Kuivaushuone</b>	Kyllä	<b>Lemmikit</b>	Sallittu

## Tehdyt korjaukset

**2015** Ilmanvaihtokanavien säätö ja nuohous **2019** Elementtisaumojen uusiminen **2021** Kattovarusteet **2022** Ilmanvaihtokanavien säätö ja nuohous **2022** Julkisivun kuntotutkimus, parvekkeiden kuntotutkimus **2022** Putkien kuntotutkimus **2022** Salaojituksen kuntokartoitus **2022** Vesikatkon kuntotutkimus

## Arvio tulevista korjauksista

**2027** Puuosien maalaus ja kunnostus (piha- ja asuntoaidat, julkisivut, parvekekaiteet)

## Kaavoitusviranomainen

Vantaan Kaupunki, Kielotie 28, 01300 Vantaa, Vaihde (09) 83911

---

## Tupakointi asunnoissamme

Kaikki uudet asuinkiinteistömme ovat olleet jo pitkään täysin savuttomia heti valmistumisestaan lähtien. Muutumme vähitellen savuttomiksi kaikkien asuntojemme osalta: uusien asukkaiden sopimukset ovat kieltäneet tupakoinnin huoneistoissa ja parvekkeilla 1.1.2021 alkaen. Kiinteistö ei ole välttämättä savuton muiden huoneistojen osalta, koska niissä voi olla vanhoja sopimuksia, joissa ei ole tupakointikieltoa.

---

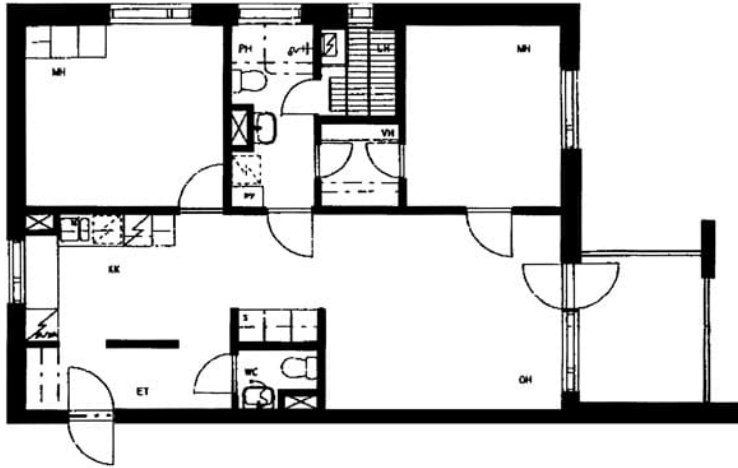
Asuntomyyjä

**Susanna Sihvo**

0201612224

[susanna.sihvo@asuntosaatio.fi](mailto:susanna.sihvo@asuntosaatio.fi)

Tuulikuja 2, 02100 Espoo



Leiritie 14 A 14 / pohjakuva  
Ei mittakaavassa