

# Leiritie 14 A 14

## 67,5 m<sup>2</sup>, 3H+KK+S

Valoisa 4. kerroksen koti odottaa uusia asukkaita hyvällä paikalla lähellä Myyrmäen lukuisia palveluita. Vaatehuone luo lisää säilytystilaa ja siitä kätevästi kulku kylpyhuoneeseen helpottaen pyykkihuoltoa. Tilavat makuuhuoneet.

Jätä hakemus, asuntoon lyhyt jono!

### Information about the property

Viihtyisä kerrostalokohde Myyrmäessä. Kaikissa asunnoissa on oma sauna. Osassa asuntoja on parveke tai oma piha.

Malminkartanonhuippu suosittuine kuntoportaineen muutaman sadan metrin päässä. Lähellä myös Kauppakeskus Myyrmannin palvelut. Myyrmäen juna-asemalle noin 800 metriä.

Asuntosäätiön asumisoikeus- ja vuokra-asukkaana voit asua kodissasi turvallisissa mielin. Me huolehdimme ammattitaidolla asuntojen ja kiinteistöjen ylläpidosta, korjauksista ja remonteista. Asukkaana voit ottaa aina tarvittaessa yhteyttä Palvelukeskukseemme, joka palvelee vuoden jokaisena tuntina. Lisäksi voit halutessasi hyödyntää esimerkiksi asumiseen ja vapaa-aikaan liittyviä asiakasetuja. Tervetuloa kotiin!

## Apartment info

### Housing costs

<b>Right-of-occupancy payment</b> ⓘ	26193,07€
Original right-of-occupancy payment	14265,87€
Index adjustment	11927,2€
<b>Residence charge</b> ⓘ	999,91€
Basic charge	781,35€
Communal charge	218,56€
<b>Security deposit</b> ⓘ	250€
<b>Water fee</b>	Is included in the residence charge
<b>Parking fees</b> ⓘ	
Autopaikka ulkopuolinen	30,00€
Autopaikkamaksu 1	30,00€

### Apartment basic info

<b>Housing type</b>	Apartment house
<b>Energy class</b>	E
<b>Apartment type</b>	3H+KK+S
<b>Living area</b>	67.50 m <sup>2</sup>
<b>Floor</b>	4
<b>Balcony</b>	1
<b>Own sauna</b>	Yes
<b>Separate toilet</b>	Yes
<b>Elevator</b>	Yes
<b>Available</b>	24.01.2025
<b>Condition</b>	Good
<b>Pets</b>	Allowed
<b>Broadband</b> ⓘ	DNA Welho

### Alterations made to this home

**2015** Parvekelasitus Tila: Parveke (Asoetu) **2021** Kodinkone (Asoetu)

---

## Basic house info

<b>Form of housing</b>	Right-of-occupancy	<b>Elevators</b>	2	<b>Hobby room</b>	1
<b>Apartment count</b>	42	<b>Energy class</b>	E	<b>Broadband</b>	DNA Welho
<b>Building count</b>	2	<b>Heating</b>	Kauko	<b>TV-antenna system</b>	Kaapeli
<b>Residence charge / month / jm<sup>2</sup></b>	14,52€	<b>Parking spaces</b>	42	<b>CableTV</b>	DNA
<b>Average right-of-occupancy payment / jm<sup>2</sup></b>	390,4€	<b>House sauna</b>	No	<b>Roof material</b>	Huopa
<b>Construction year</b>	1996	<b>Laundry room</b>	Yes	<b>House frame material</b>	Betoni
<b>Staircases</b>	2	<b>Drying room</b>	Yes	<b>Pets</b>	Allowed

## Repairs made

**2015** Ilmanvaihtokanavien säätö ja nuohous **2019** Elementtisaumojen uusiminen **2021** Kattovarusteet **2022** Ilmanvaihtokanavien säätö ja nuohous **2022** Julkisivun kuntotutkimus, parvekkeiden kuntotutkimus **2022** Putkien kuntotutkimus **2022** Salaojituksen kuntokartoitus **2022** Vesikatton kuntotutkimus

## Assessment of upcoming repairs

**2027** Puuosien maalaus ja kunnostus (piha- ja asuntoaidat, julkisivut, parvekekaiteet)

## Planning authoritative

Vantaan Kaupunki, Kielotie 28, 01300 Vantaa, Vaihde (09) 83911

---

## Smoking in our apartments

It has been a long-term policy of ours to make all of our new residential properties completely non-smoking. We are gradually making all of our apartments non-smoking; the agreements of new residents will forbid smoking in the apartments and on the balconies from 1 January 2021 onwards. The property may not be completely non-smoking due to other apartments that may be subject to old agreements with no smoking prohibitions.

---

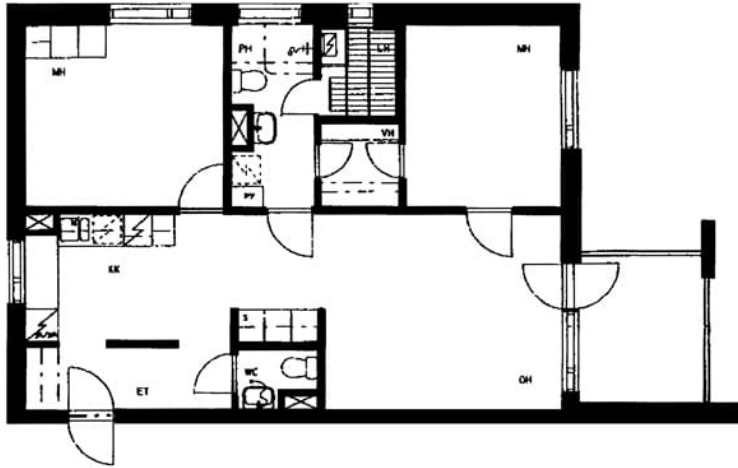
Asuntomyyjä

**Susanna Sihvo**

0201612224

[susanna.sihvo@asuntosaatio.fi](mailto:susanna.sihvo@asuntosaatio.fi)

Tuulikuja 2, 02100 Espoo



Leiritie 14 A 14 / pohjakuva

Not in scale