

# Klariksentie 3 A 8

## 74,5 m<sup>2</sup>, 3H+K+S

Sovi oma esittelysi: [antti.mononen@asuntosaatio.fi](mailto:antti.mononen@asuntosaatio.fi)

### Tietoa kohteesta

Kolmen värikkään kerrostalon kokonaisuus Suurpellossa, Espoon keskuspuiston kupeessa. Asunnot ovat 2-4 huoneen ja keittiön huoneistoja, joissa on oma sauna.

Alueella on suomenkielinen peruskoulu ja arvostettu Opinmäen kansainvälinen koulu. Arjen tärkeimmät palvelut löytyvät kauppakeskus Suurikselta. Lapset pääsevät leikkimään Angry Birds-leikkipuistoon ja asukkaat voivat istuttaa hedelmäpuita Rakkauden puutarhaan. Alueella aktiivisesti toimiva Suurpelto-seura pyrkii yhdistämään ihmisiä ja kannustaa asukkaita yhteisöllisyyteen. Suurpellostä kulkee kätevästi niin Helsingin keskustaan kuin eri puolille Espoota esimerkiksi kaupunkipyörillä, joilla on alueella kaksi kaupunkipyöräasemaa.

Asuntosäätiön asumisoikeus- ja vuokra-asukkaana voit asua kodissasi turvallisissa mielin. Me huolehdimme ammattitaidolla asuntojen ja kiinteistöjen ylläpidosta, korjauksista ja remonteista. Asukkaana voit ottaa aina tarvittaessa yhteyttä Palvelukeskukseemme, joka palvelee vuoden jokaisena tuntina. Lisäksi voit halutessasi hyödyntää esimerkiksi asumiseen ja vapaa-aikaan liittyviä asiakasetuja. Tervetuloa kotiin!

## Asunnon tiedot

### Asuinkustannukset

<b>Luovutushinta</b> ⓘ	52051,96€
Alkuperäinen asumisoikeusmaksu	41434,67€
Indeksitarkistus	10617,29€
<b>Käyttövastike</b> ⓘ	1136,87€
Perusvastike	932,74€
Hoitovastike	204,13€
<b>Käyttövastike 1.1. alkaen</b>	1151,77€
Perusvastike 1.1. alkaen	953,6€
Hoitovastike 1.1. alkaen	198,17€
<b>Vakuusmaksu</b>	250€
<b>Vesimaksu/henkilö/kk</b> ⓘ	20€
<b>Autopaikkamaksut</b>	
Autopaikkamaksu 1	10,00€
Autohallimaksu 1	20,00€

### Perustiedot asunnosta

<b>Talotyyppi</b>	Kerrostalo
<b>Energialuokka</b>	C
<b>Huoneistotyyppi</b>	3H+K+S
<b>Pinta-ala</b>	74.50 m <sup>2</sup>
<b>Kerros</b>	3
<b>Parveke</b>	1
<b>Oma sauna</b>	Kyllä
<b>Hissi</b>	Kyllä
<b>Vapautuu</b>	Heti vapaa
<b>Kunto</b>	Hyvä
<b>Lemmikit</b>	Sallittu
<b>Laajakaista</b> ⓘ	DNA Welho

### Tehdyt muutostyöt

**2012** Lumon parvekelasitus **2014** Astianpesukone **2014** Sälekaihtimet huoneistoon ja parvekelaseihin **2022** Muu muutostyö

---

## Rakennuksen tiedot

Asumismuoto	Asokoti	Porrashuoneet	3	Laajakaista	DNA Welho
Asuntoja	58	Hissit	3	Antennijärjestelmä	Kaapeli
Asuinrakennuksia	3	Energialuokka	C	KaapeliTV	DNA
Käyttövastike / kk / jm <sup>2</sup>	15,26€	Lämmitysmuoto	Kauko	Kattomateriaali	Huopa
Keskimääräinen asumisoikeusmaksu / jm <sup>2</sup>	696,72€	Autopaikat	57	Runkomateriaali	Betoni
Valmistumisvuosi	2012	Talosauna	Ei	Lemmikit	Sallittu
		Kuivaushuone	Kyllä		

## Tehdyt korjaukset

**2016** Autohallin tuloilmakoneen lisääminen **2020** Ilmanvaihtokanavien säätö ja nuohous **2024** Sähköisten palohälyttimien uusiminen

---

## Tupakointi asunnoissamme

Kaikki uudet asuinkiinteistömme ovat olleet jo pitkään täysin savuttomia heti valmistumisestaan lähtien. Muutimme vähitellen savuttomiksi kaikkien asuntojemme osalta: uusien asukkaiden sopimukset ovat kieltäneet tupakoinnin huoneistoissa ja parvekkeilla 1.1.2021 alkaen. Kiinteistö ei ole välttämättä savuton muiden huoneistojen osalta, koska niissä voi olla vanhoja sopimuksia, joissa ei ole tupakointikieltoa.

---

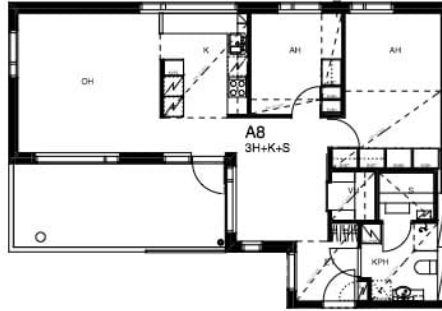
Asuntomyyjä

**Antti Mononen**

020 161 2405

[antti.mononen@asuntosaatio.fi](mailto:antti.mononen@asuntosaatio.fi)

Tuulikuja 2, 02100 Espoo



Klariksentie 3 A 8 / Pohjakuva A 8

Ei mittakaavassa