

# Pähkinämäentie 251 A 2

## 53 m<sup>2</sup>, 2H+KK+S

Siisti ja näppärä pohjakerroksen asunto jossa on iso terassipiha Pähkinämäentien puolelle (luoteeseen). Asuintiloissa on laminaattilattia ja kylpyhuoneessa kosteantilan muovimatto.  
Hae järjestysnumero ja täytä hakemus sivuillamme: [www.asuntosaatio.fi](http://www.asuntosaatio.fi)

### Tietoa kohteesta

5-kerroksinen, hissillinen kerrostalokohde Tuusulassa. Tässä talossa asunnot yksiöstä kolmioon. Autoille on saatavilla katospaikka.

Aivan lähellä on Mikkolan koulu ja palkittu Martta Wendelinin päiväkoti. Hyrylän keskustan palvelut ovat alle puolen kilometrin päässä ja monipuoliset harrastuspaikat kävelymatkan päässä, mm. Hyrylän Urheilukeskus. Mikkolasta on myös hyvät julkisen liikenteen yhteydet. HSL:n bussit palvelevat aluetta, ja lähimmät pysäkit ovat kävelymatkan päässä. Voit helposti suunnitella matkasi ja tarkistaa aikataulut HSL:n Reittioppaasta.

Tervetuloa asumaan Keski-Uudenmaan vetovoimaisimpaan taajamaan! Nopea yhteys pääkaupunkiseudulle ja kuitenkin asumisen viihtyisyys ja kustannustaso on omaa luokkaansa. Kunnassa on peruspalveluihin panostettu viime vuosina merkittävästi, ja uusia kouluja ja päiväkoteja on valmistunut useita. Tuusulan kunta myöntää myös kuntalisän pieniä lapsia kotona hoitaville vanhemmille. Kuntalaiset arvostavat ennen kaikkea rauhallista ja turvallista asuinympäristöä jossa on tilaa liikkua ja harrastaa.

Asuntosäätiön asumisoikeus- ja vuokra-asukkaana voit asua kodissasi turvallisimmiin mielin. Me huolehdimme ammattitaidolla asuntojen ja kiinteistöjen ylläpidosta, korjauksista ja remonteista. Asukkaana voit ottaa aina tarvittaessa yhteyttä Palvelukeskukseemme, joka palvelee vuoden jokaisena tuntina. Lisäksi voit halutessasi hyödyntää esimerkiksi asumiseen ja vapaa-aikaan liittyviä asiakasetuja. Tervetuloa kotiin!

## Asunnon tiedot

### Asuinkustannukset

<b>Luovutushinta</b> ⓘ	19778,09€
Alkuperäinen asumisoikeusmaksu	11243,19€
Indeksitarkistus	8534,9€
<b>Käyttövastike</b> ⓘ	744,23€
Perusvastike	524,57€
Hoitovastike	219,66€
<b>Vakuusmaksu</b>	250€
<b>Vesimaksu/henkilö/kk</b> ⓘ	18€
<b>Autopaikkamaksut</b>	
Autopaikkamaksu 1	10,00€
Autokatos 1	12,00€

### Perustiedot asunnosta

<b>Talotyyppi</b>	Kerrostalo
<b>Energialuokka</b>	E
<b>Huoneistotyyppi</b>	2H+KK+S
<b>Pinta-ala</b>	53.00 m <sup>2</sup>
<b>Kerros</b>	1
<b>Oma sauna</b>	Kyllä
<b>Hissi</b>	Kyllä
<b>Vapautuu</b>	02.04.2025
<b>Kunto</b>	Hyvä
<b>Lemmikit</b>	Sallittu
<b>Laajakaista</b> ⓘ	Elisa

## Tehdyt muutostyöt

2012 Laminaattilattia

---

## Rakennuksen tiedot

Asumismuoto	Asokoti	Porrashuoneet	1	Laajakaista	Elisa
Asuntoja	31	Hissit	1	Antennijärjestelmä	Kaapeli
Asuinrakennuksia	1	Energialuokka	E	KaapeliTV	Elisa
Käyttövastike / kk / jm <sup>2</sup>	14,23€	Lämmitysmuoto	Kauko	Kattomateriaali	Pelti
Keskimääräinen asumisoikeusmaksu / jm <sup>2</sup>	372,48€	Autopaikat	31	Runkomateriaali	Betoni
Valmistumisvuosi	1999	Talosauna	Ei	Lemmikit	Sallittu
		Kuivaushuone	Kyllä		

## Tehdyt korjaukset

**2020** Rakennusautomaatio, lämmönsiirtimen uusiminen **2021** Lämmitysjärjestelmän tasapainotus ja säätö, patteriventtiilien vaihto **2021** Ulkovalaistus **2022** Lukitus **2022** Vesikaton kunnostus, pesu ja korjaukset **2023** Ilmanvaihtokanavien säätö ja nuohous **2023** Leikkikentän kunnostus

## Arvio tulevista korjauksista

**2027** Elementtisaumojen uusiminen **2027** Hissin uusiminen **2028** Ulkorakennusten ja -rakenteiden kunnostus, jätetilan kunnostus, aitojen kunnostus ja maalaus **2029** Sisävalaistus

---

## Tupakointi asunnoissamme

Kaikki uudet asuinkiinteistömme ovat olleet jo pitkään täysin savuttomia heti valmistumisestaan lähtien. Muutumme vähitellen savuttomiksi kaikkien asuntojemme osalta: uusien asukkaiden sopimukset ovat kieltäneet tupakoinnin huoneistoissa ja parvekkeilla 1.1.2021 alkaen. Kiinteistö ei ole välttämättä savuton muiden huoneistojen osalta, koska niissä voi olla vanhoja sopimuksia, joissa ei ole tupakointikieltoa.

---

Asuntomyyjä

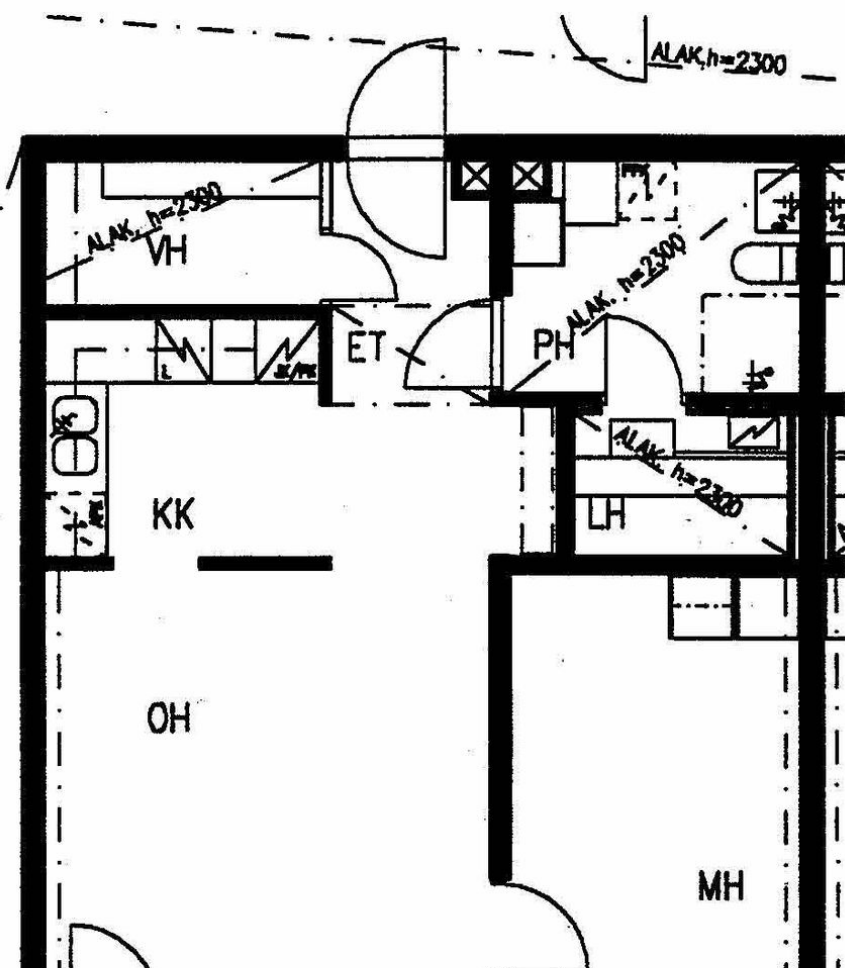
**Raija Saario**

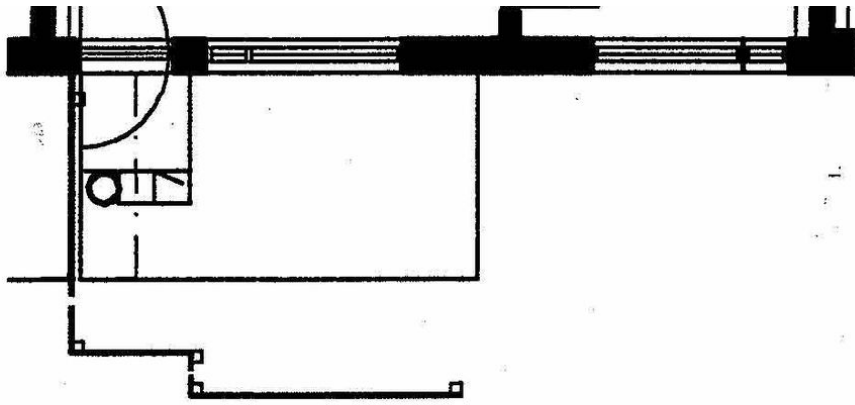
020 161 2203

[raija.saario@asuntosaatio.fi](mailto:raija.saario@asuntosaatio.fi)

Tuulikuja 2, 02100 Espoo

02  
2H+KK+S  
53,0 m<sup>2</sup>





Pähkinämäentie 251 A 2 / Pohjakuva

Ei mittakaavassa