

# Satupolku 1 C 15

## 78 m<sup>2</sup>, 3H+K+S

Mukava rivitalokoti rauhalliselta Laajakallion alueelta. Kodin lähellä päiväkodit sekä koulut, kuten myös päivittäiset palvelut sekä Tolsan juna-asema. Kodin vieressä lasten leikkipuisto jossa tilaa leikkiä!

Asunto myydään ensisijaisesti asumisoikeutena, mutta se on mahdollista myös vuokrata. Jätäthän hakemuksen [asuntosaatio.fi](http://asuntosaatio.fi) sivulla.

### Tietoa kohteesta

Laajakallio on vehreän puistomainen alue, hyvillä kulkuyhteyksillä, mm. juna-asema sekä lähikauppa aivan kävelyetäisyydellä.

Kirkkonummen keskustan kattavat palvelut alle 3 km matkan päässä. Autoilijoille nopeat kulkuyhteydet pääkaupunkiseudun suuntaan takaa läheinen Länsiväylä ja esimerkiksi Espoon Iso-Omena on vartin ajomatka.

Asuntosäätiön asumisoikeus- ja vuokra-asukkaana voit asua kodissasi turvallisin mielin. Me huolehdimme ammattitaidolla asuntojen ja kiinteistöjen ylläpidosta, korjauksista ja remonteista. Asukkaana voit ottaa aina tarvittaessa yhteyttä Palvelukeskukseemme, joka palvelee vuoden jokaisena tuntina. Lisäksi voit halutessasi hyödyntää esimerkiksi asumiseen ja vapaa-aikaan liittyviä asiakasetuja. Tervetuloa kotiin!

## Asunnon tiedot

### Asuinkustannukset

<b>Luovutushinta</b> ⓘ	31314,58€
Alkuperäinen asumisoikeusmaksu	18558,02€
Indeksitarkistus	12716,59€
Muutostyöt	39,97€
<b>Käyttövastike</b> ⓘ	958,74€
Perusvastike	756,52€
Hoitovastike	202,22€
<b>Käyttövastike 1.1. alkaen</b>	1022,97€
Perusvastike 1.1. alkaen	771,59€
Hoitovastike 1.1. alkaen	251,38€
<b>Vakuusmaksu</b>	250€
<b>Vesimaksu</b>	Sisältyy vastikkeeseen

### Perustiedot asunnosta

<b>Talotyyppi</b>	Rivitalo
<b>Energialuokka</b>	D
<b>Huoneistotyyppi</b>	3H+K+S
<b>Pinta-ala</b>	78.00 m <sup>2</sup>
<b>Kerros</b>	1-2
<b>Parveke</b>	1
<b>Oma sauna</b>	Kyllä
<b>Erillinen wc</b>	Kyllä
<b>Hissi</b>	Ei
<b>Vapautuu</b>	01.03.2025
<b>Kunto</b>	Hyvä
<b>Lemmikit</b>	Sallittu
<b>Laajakaista</b> ⓘ	Elisa

### Tehdyt muutostyöt

2016 Astianpesukoneen ja suojakaukalon hankinta

---

## Rakennuksen tiedot

<b>Asumismuoto</b>	Asokoti	<b>Valmistumisvuosi</b>	2001	<b>Laajakaista</b>	Elisa
<b>Asuntoja</b>	17	<b>Hissit</b>	Ei	<b>Antennijärjestelmä</b>	Kaapeli
<b>Asuinrakennuksia</b>	3	<b>Energialuokka</b>	D	<b>KaapeliTV</b>	Elisa
<b>Käyttövastike / kk / jm<sup>2</sup></b>	12,09€	<b>Lämmitysmuoto</b>	Kauko	<b>Kattomateriaali</b>	Pelti
<b>Keskimääräinen asumisoikeusmaksu / jm<sup>2</sup></b>	383,37€	<b>Autopaikat</b>	26	<b>Runkomateriaali</b>	Betoni
		<b>Talosauna</b>	Ei	<b>Lemmikit</b>	Sallittu

## Tehdyt korjaukset

**2015** Ilmanvaihtokanavien säätö ja nuohous **2021** Ulkovaistutus **2021** Vesikaton pesu ja pinnoitus **2023** Ilmanvaihtokanavien säätö ja nuohous **2024** Asfalttialueen korjaus

## Arvio tulevista korjauksista

**2027** Julkisivun puuosien maalaus **2027** Lukitus

## Kaavoitusviranomainen

Kirkkonummen kunta, Kaavoitus, Asematie 3, 02400 Kirkkonummi, 09 296 71

---

## Tupakointi asunnoissamme

Kaikki uudet asuinkiinteistömme ovat olleet jo pitkään täysin savuttomia heti valmistumisestaan lähtien. Muutomme vähitellen savuttomiksi kaikkien asuntojemme osalta: uusien asukkaiden sopimukset ovat kieltäneet tupakoinnin huoneistoissa ja parvekkeilla 1.1.2021 alkaen. Kiinteistö ei ole välttämättä savuton muiden huoneistojen osalta, koska niissä voi olla vanhoja sopimuksia, joissa ei ole tupakointikieltoa.

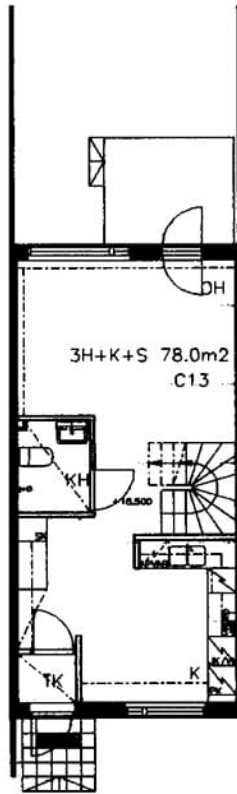
Asuntomyyjä

**Ida Saarinen**

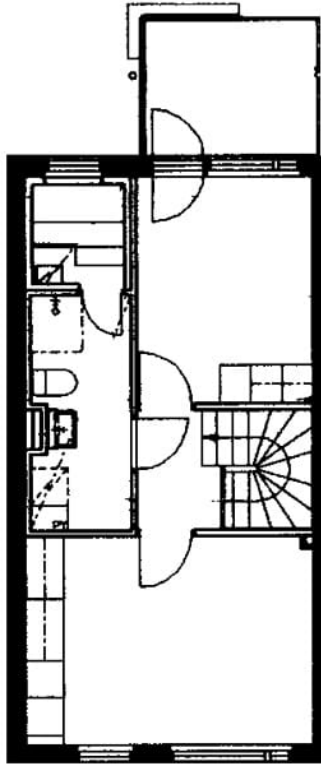
0201612251

[ida.saarinen@asuntosaatio.fi](mailto:ida.saarinen@asuntosaatio.fi)

Tuulikuja 2, 02100 Espoo



Satupolku 1 C 15 / pohjakuva 1. kerros  
Ei mittakaavassa



Satupolku 1 C 15 / pohjakuva 2. kerros  
Ei mittakaavassa