

Satupolku 1 C 15

78 m², 3H+K+S

Mukava rivitalokoti rauhalliselta Laajakallion alueelta. Kodin lähellä päiväkodit sekä koulut, kuten myös päivittäiset palvelut sekä Tolsan juna-asema. Kodin vieressä lasten leikkipuisto jossa tilaa leikkiä!

Asunto myydään ensisijaisesti asumisoikeutena, mutta se on mahdollista myös vuokrata. Jätäthän hakemuksen asuntosaatio.fi sivulla.

Information about the property

Laajakallio on vehreän puistomainen alue, hyvillä kulkuyhteyksillä, mm. juna-asema sekä lähikauppa aivan kävelyetäisyydellä.

Kirkkonummen keskustan kattavat palvelut alle 3 km matkan päässä. Autoilijoille nopeat kulkuyhteydet pääkaupunkiseudun suuntaan takaa läheinen Länsiväylä ja esimerkiksi Espoon Iso-Omena on vartin ajomatka.

Asuntosäätiön asumisoikeus- ja vuokra-asukkaana voit asua kodissasi turvallisin mielin. Me huolehdimme ammattitaidolla asuntojen ja kiinteistöjen ylläpidosta, korjauksista ja remonteista. Asukkaana voit ottaa aina tarvittaessa yhteyttä Palvelukeskukseemme, joka palvelee vuoden jokaisena tuntina. Lisäksi voit halutessasi hyödyntää esimerkiksi asumiseen ja vapaa-aikaan liittyviä asiakasetuja. Tervetuloa kotiin!

Apartment info

Housing costs

Right-of-occupancy payment ⓘ	31314,58€
Original right-of-occupancy payment	18558,02€
Index adjustment	12716,59€
Alterations	39,97€
Residence charge ⓘ	1022,97€
Basic charge	771,59€
Communal charge	251,38€
Security deposit ⓘ	250€
Water fee	Is included in the residence charge

Apartment basic info

Housing type	Terraced house
Energy class	D
Apartment type	3H+K+S
Living area	78.00 m ²
Floor	1-2
Balcony	1
Own sauna	Yes
Separate toilet	Yes
Elevator	No
Available	01.03.2025
Condition	Good
Pets	Allowed
Broadband ⓘ	Elisa

Alterations made to this home

2016 Astianpesukoneen ja suojakaukalon hankinta

Basic house info

Form of housing	Right-of-occupancy	Construction year	2001	Broadband	Elisa
Apartment count	17	Elevators	No	TV-antenna system	Kaapeli
Building count	3	Energy class	D	CableTV	Elisa
Residence charge / month / jm²	12,9€	Heating	Kauko	Roof material	Pelti
Average right-of-occupancy payment / jm²	383,37€	Parking spaces	26	House frame material	Betoni
		House sauna	No	Pets	Allowed

Repairs made

2015 Ilmanvaihtokanavien säätö ja nuohous **2021** Ulkovaalaistus **2021** Vesikaton pesu ja pinnoitus **2023** Ilmanvaihtokanavien säätö ja nuohous **2024** Asfalttialueen korjaus

Assessment of upcoming repairs

2025 Palovarottimien asentaminen **2027** Julkisivun puuosien maalaus **2027** Lukitus

Planning authoritative

Kirkkonummen kunta, Kaavoitus, Asematie 3, 02400 Kirkkonummi, 09 296 71

Smoking in our apartments

It has been a long-term policy of ours to make all of our new residential properties completely non-smoking. We are gradually making all of our apartments non-smoking; the agreements of new residents will forbid smoking in the apartments and on the balconies from 1 January 2021 onwards. The property may not be completely non-smoking due to other apartments that may be subject to old agreements with no smoking prohibitions.

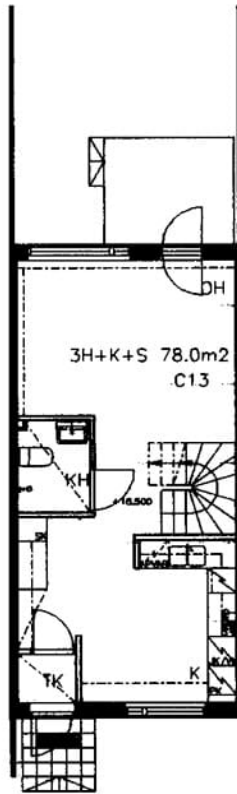
Asuntomyyjä

Ida Aalto

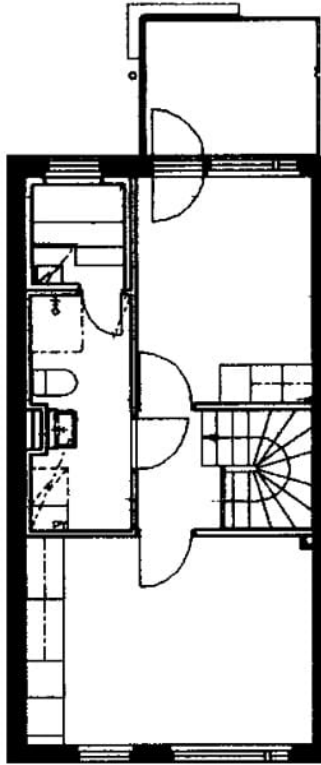
0201612251

ida.aalto@asuntosaatio.fi

Tuulikuja 2, 02100 Espoo



Satupolku 1 C 15 / pohjakuva 1. kerros
Not in scale



Satupolku 1 C 15 / pohjakuva 2. kerros
Not in scale