

Leinelänkaari 11 A 4

66,5 m², 3H+K+S

Toisen kerroksen heti vapaa saunallinen valoisa kolmio. Iso parveke iltaurinkoon.

Kannattaa tulla tutustumaan! Jätä hakemus www.asuntosaatio.fi ja sovi näytöstä [marjaana.kurvi\(at\)asuntosaatio.fi](mailto:marjaana.kurvi(at)asuntosaatio.fi)

Tietoa kohteesta

Valoisa kerrostalokohde Leinelässä.

Palvelut ovat Leinelässä kävelyetäisyydellä. Leinelässä on oma päiväkoti sekä ruokakauppa. Alueen läheisyydestä löytyy muun muassa ylä- ja alakouluja. Luontoa on säilytetty alueen rakentamisessa erityisen paljon, ja muun muassa alueen keskellä olevaan Kukkukallion puistoon on jätetty luonnontilaista mäntymetsää ja muuta kasvillisuutta. Lisäksi Leinelän läpi kulkee mukavia kävelyreittejä. Alueesta omaleimaisen tekee ympäristötaide, jonka teemana on elämän kiertokulku. Leinelän juna-asema kävelyetäisyydellä. Vesimittarit käytössä.

Asuntosäätiön asumisoikeus- ja vuokra-asukkaana voit asua kodissasi turvallisin mielin. Me huolehdimme ammattitaidolla asuntojen ja kiinteistöjen ylläpidosta, korjauksista ja remonteista. Asukkaana voit ottaa aina tarvittaessa yhteyttä Palvelukeskukseemme, joka palvelee vuoden jokaisena tuntina. Lisäksi voit halutessasi hyödyntää esimerkiksi asumiseen ja vapaa-aikaan liittyviä asiakasetuja. Tervetuloa kotiin!

Asunnon tiedot

Asuinkustannukset

Luovutushinta ⓘ	39275,03€
Alkuperäinen asumisoikeusmaksu	31897,95€
Indeksitarkistus	7243,02€
Muutostyöt	134,06€
Käyttövastike ⓘ	1060,58€
Perusvastike	896,23€
Hoitovastike	164,35€
Vakuusmaksu	250€
Vesimaksuennakko/hlö/kk	18€
Autopaikkamaksut	
Autopaikkamaksu 1	25,00€
Autokatos 1	35,00€
Saunamaksu	20,00€

Perustiedot asunnosta

Talotyyppi	Kerrostalo
Energialuokka	C
Huoneistotyyppi	3H+K+S
Pinta-ala	66.50 m ²
Kerros	2
Parveke	1
Oma sauna	Kyllä
Hissi	Kyllä
Vapautuu	Heti vapaa
Kunto	Hyvä
Lemmikit	Sallittu
Laajakaista ⓘ	DNA Welho

Tehdyt muutostyöt

2016 Eteisen liukuovikaapit **2016** Kääntyvä suihkuseinä

Rakennuksen tiedot

Asumismuoto	Asokoti	Porrashuoneet	2	Laajakaista	DNA Welho
Asuntoja	72	Hissit	2	Antennijärjestelmä	Kaapeli
Asuinrakennuksia	2	Energialuokka	C	KaapeliTV	DNA
Käyttövastike / kk / jm²	16,52€	Lämmitysmuoto	Kauko + aurinkosähkö	Kattomateriaali	Huopa
Keskimääräinen asumisoikeusmaksu / jm²	604,8€	Autopaikat	50	Runkomateriaali	Betoni
Valmistumisvuosi	2016	Talosauna	2	Lemmikit	Sallittu
		Kuivaushuone	Kyllä		

Tulevat korjaukset

2024 Ilmanvaihtokanavien säätö ja nuohous

Tupakointi asunnoissamme

Kaikki uudet asuinkiinteistömme ovat olleet jo pitkään täysin savuttomia heti valmistumisestaan lähtien. Muutimme vähitellen savuttomiksi kaikkien asuntojemme osalta: uusien asukkaiden sopimukset ovat kieltäneet tupakoinnin huoneistoissa ja parvekkeilla 1.1.2021 alkaen. Kiinteistö ei ole välttämättä savuton muiden huoneistojen osalta, koska niissä voi olla vanhoja sopimuksia, joissa ei ole tupakointikieltoa.

Asuntomyyjä

Marjaana Kurvi

0201612260

marjaana.kurvi@asuntosaatio.fi

Tuulikuja 2, 02100 Espoo

ASUNTOSÄÄTIÖN ASUMISOIKEUS OY / LEINELÄN PALETTI
LEINELÄNKAARI 11 A JA B, 01340 VANTAA

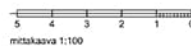
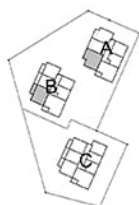
HUONEISTOPOHJA 1:100
30.12.2015

Rakennuttaja pidättää oikeuden kaikkiin muutoksiin.

A4, 2.KRS
A10, 3.KRS
A16, 4.KRS
A22, 5.KRS
A28, 6.KRS
A34, 7.KRS

B41, 2.KRS
B47, 3.KRS
B53, 4.KRS
B59, 5.KRS
B65, 6.KRS
B71, 7.KRS

3H+K+S, 66,5 m²



mittakaava 1:100



ARKKITEHTITOIMISTO
JUKKA TURTIAINEN OY

Leinelänkaari 11 A 4 / Pohja A 4

Ei mittakaavassa